

INTENTI DI COMPLETAMENTO PER IL RECUPERO FUNZIONALE DELLA FORTEZZA CINQUECENTESCA - LOTTO 1 BIS

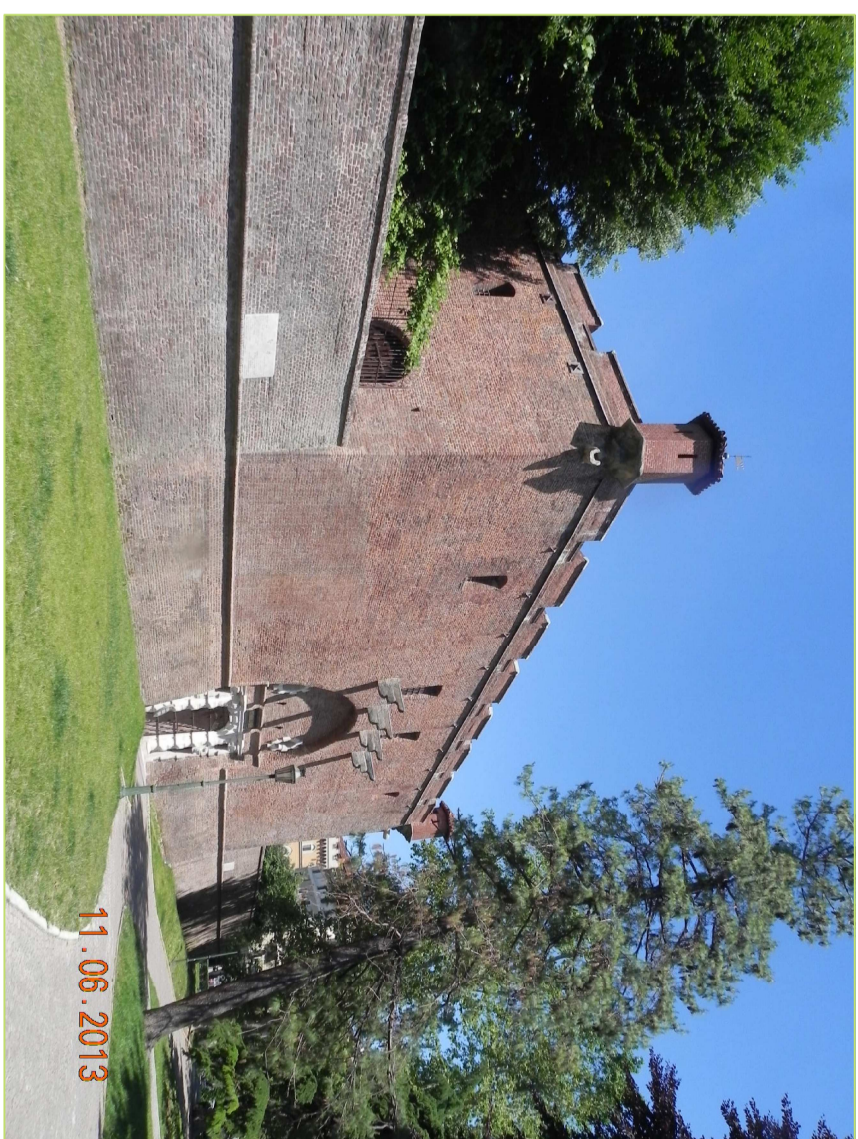
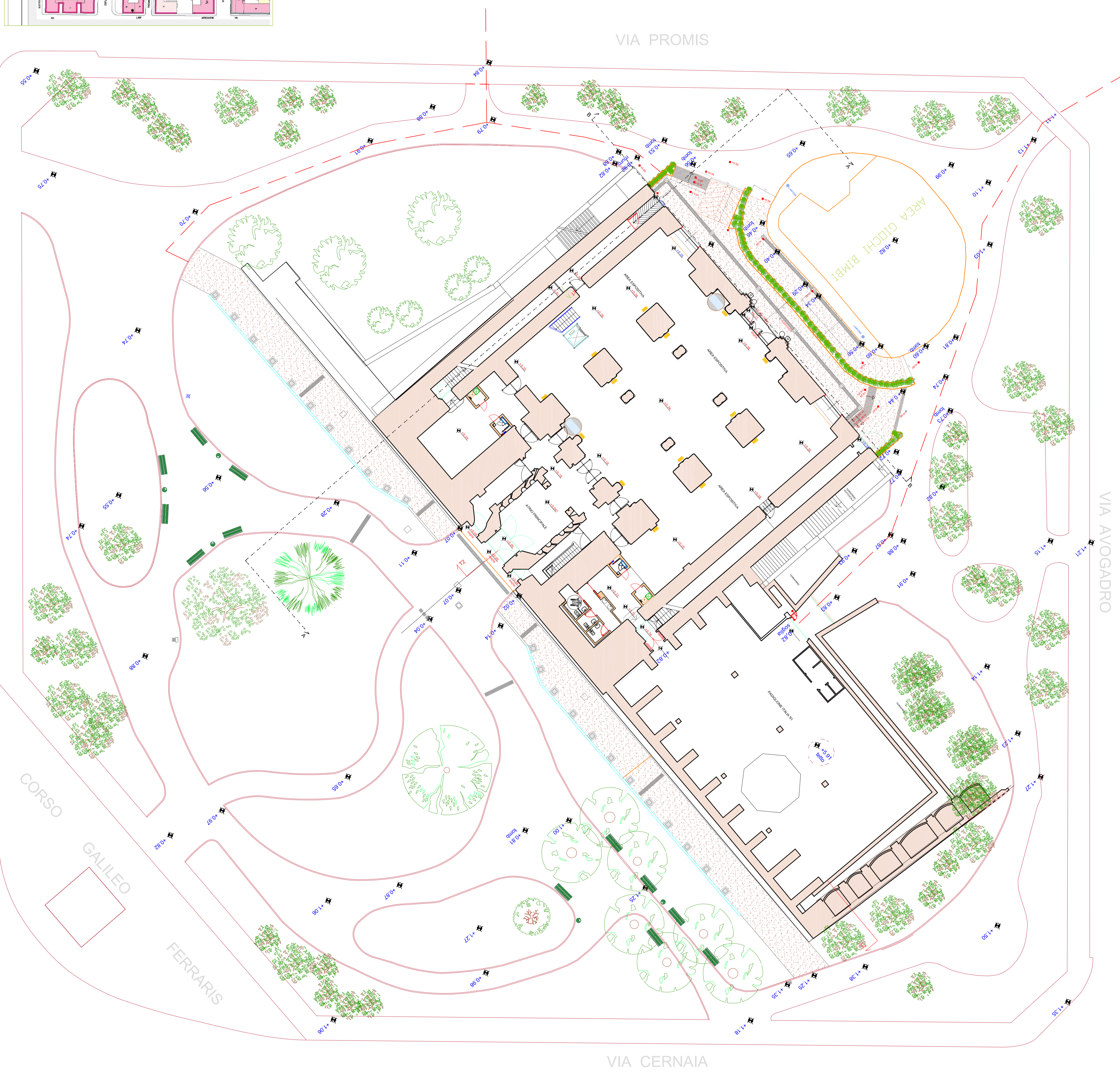
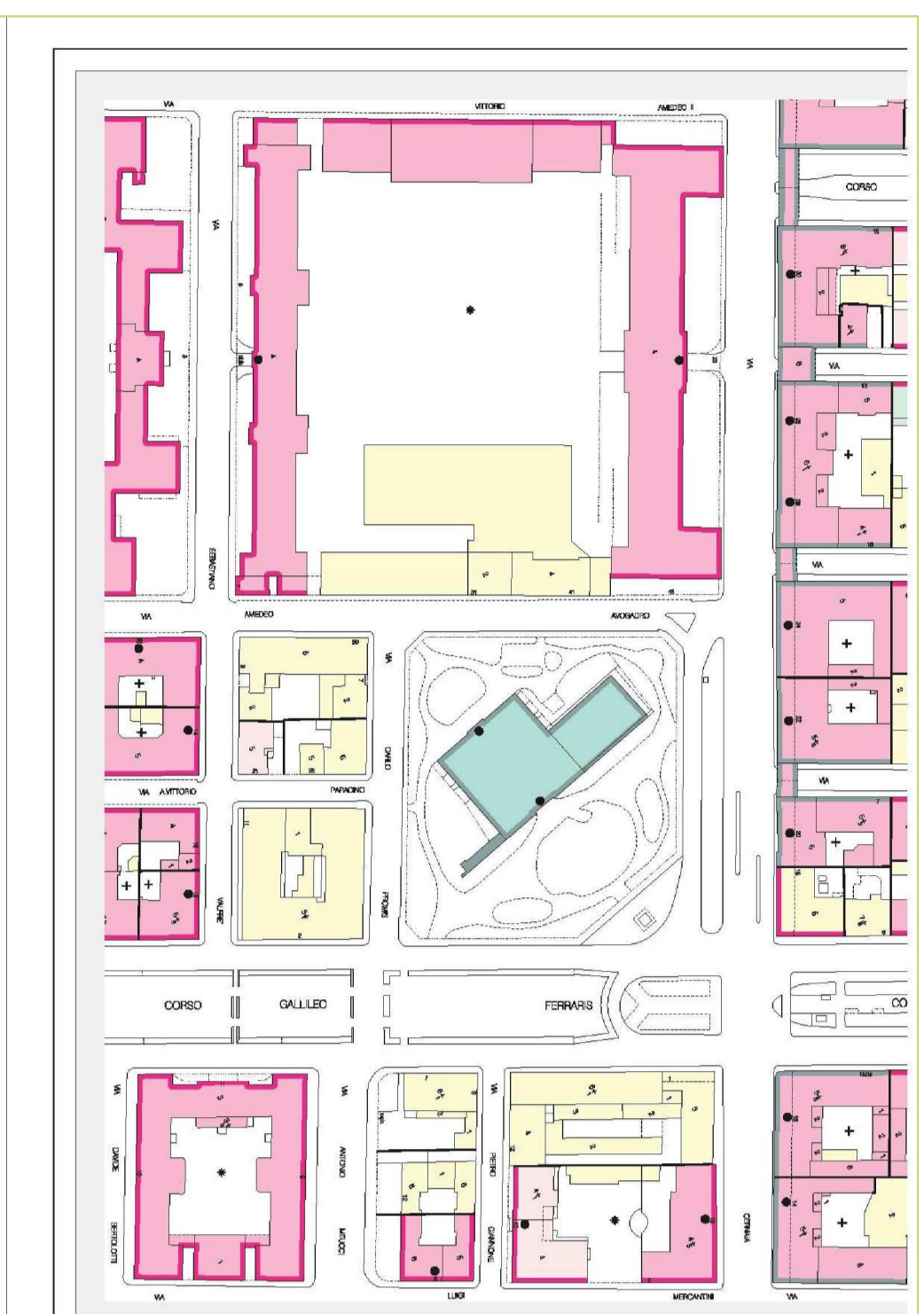
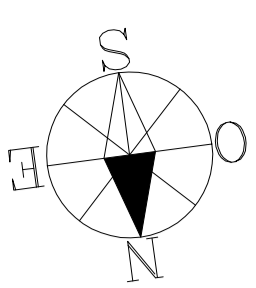
PROGETTO DEFINITIVO

Responsabile Ufficio di Progettazione - Dirigente dell'Ufficio	Arch. Elisabetta Sironi
Progettista opere architettoniche e di arredo	Arch. Elisabetta Sironi
Consulente del progetto opere impiantistiche	Ing. Alfredo Gatti
Progettista opere impiantistiche	P. J. Francesco Ferrati
Progettista opere manufattistiche	P. J. Maurizio Cironio
Progettista opere della sicurezza	Cesari, Gianni, Chiabattinello
Collaboratori del progetto della sicurezza	Ing. Flavio Aquilino
Collaboratori del progetto delle opere archeologiche e di restauro	Cesari, Barbara Sullio

PROGETTO ARCHITETTONICO	
SISTEMAZIONE AREE ESTERNE	
PLANIMETRIA	
SCALA	1:200
SCALA REV	1:200
SCALA MANUFATTI	1:200
REVISIONI	DATA
Emisive	ottobre 2014
INDICAZIONE	
AEP.1.1	

N.B.: TUTTE LE QUOTE DI LIVELLO E LE MISURE SONO DA VERIFICARE IN OPERA PER I CASI DI DISCREPANZA. PER I CASI DI DISCREPANZA ESTERNA LATO OVEST DEVONO ESSERE UTILIZZATE LE LASTRE DELLO SCALONE DEMOLITO NEL LOTTO 1 E CONSERVATE NEL PARCHIETTO ITALIANI

- +0.75** QUOTE STATO DI FATTO
- +0.22 (0.00)** QUOTE DI PROGETTO (QUOTE riferite alla quota 0.00)
- PAVIMENTAZIONE IN CIBRETTI DI PORFIDO
- PAVIMENTAZIONE IN LASTRE DI PIETRA
- ZONE VERDI PER MANUFATTI ALTERNATIVI E PARCHI



11.08.2013