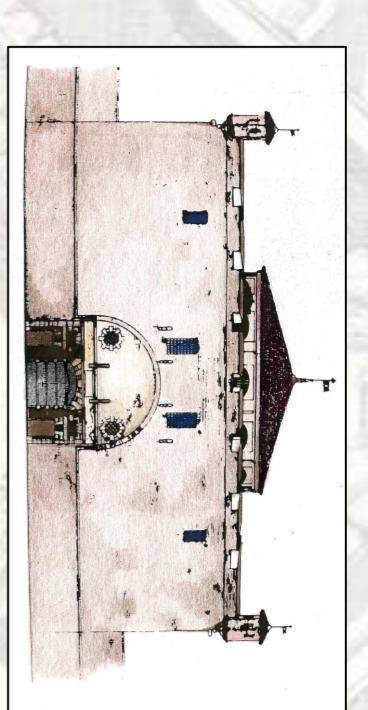


MASTRO DELLA CITADELLA



INTERVENTI DI COMPLETAMENTO PER IL RECUPERO FUNZIONALE  
DELLA FORTEZZA CINQUECENTESCA - LOTTO 1 BR5

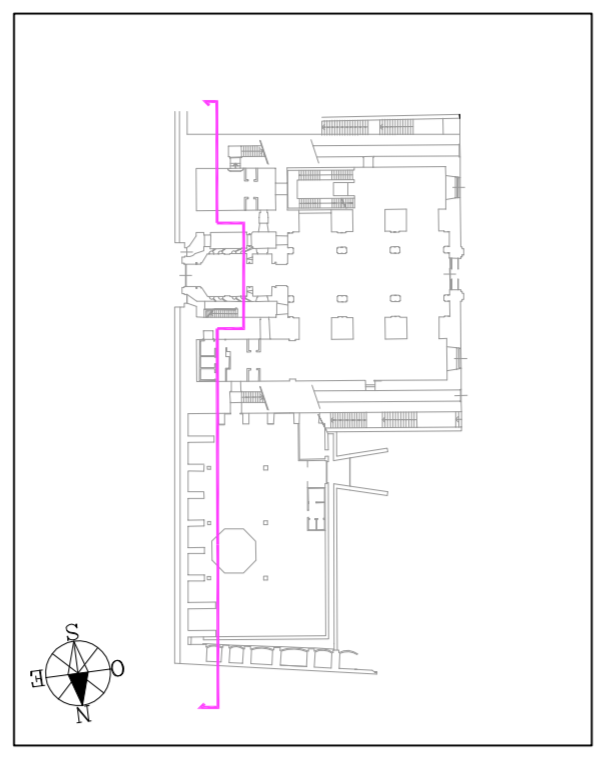
PROGETTO DEFINITIVO

Responsabile Ufficio di Progettazione e Direzione dei Lavori	Arch. Beatrice Soria
Progettista opere architettoniche e di recupero	Arch. Emanuela Lanzetta
Coordinatore edili progetto opere impiantistiche	Ingg. Alfonso Farni
Progettista opere impiantistiche	PI. Francesco Ferrari
Progettista opere impiantistiche	PI. Maurizio Genovesi
Progettista opere della sicurezza	Geom. Gianni Chianteramo
Collaboratore al progetto della sicurezza	Ingg. Flavio Aquilino
Collaboratori al progetto delle opere architettoniche e di recupero	Geom. Barbara Scialò

SCALA		DESCRIZIONE	
SCALA 1/100	PROGETTO	DATA	08/09/2014
SCALA 1/50	MODIFICHE	MODIFICHE	
REV. 1/50	ESISTENTE	ESISTENTE	

PROGETTO ARCHITETTONICO  
SEZIONE L2  
AEP.07

INTERVENTI DI RECUPERO NEL LOTTO 1 BR5



QUOTA PAVIMENTO ORIGINALE  
+1.00,00 M

