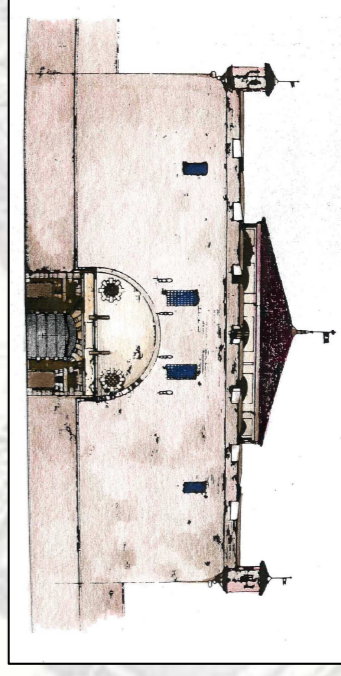


MASTIO DELLA CITTADELLA



INTERVENTI DI COMPLETAMENTO PER IL RECUPERO FUNZIONALE
DELLA FORTEZZA CINQUECENTESCA - LOTTO 1 BIS

PROGETTO DEFINITIVO

Responsabile unico di Procedimento e Dirigente del Settore	Arch. Rossella Sura
Progettista opere architettoniche e di restauro	Arch. Emanuela Lavezzo
Coordinatore del Progetto opere impiantistiche	Ingg. Alfonso Fama
Progettista opere impiantistiche	P.L. Francesco Ferrai
Progettista opere impiantistiche	P.L. Maurizio Corovese
Progettista opere impiantistiche	Geom. Gianni Chamberlardo
Progettista opere della sicurezza	Ingg. Flavio Aquilino
Collaboratori al progetto della sicurezza	Geom. Enrico Sialdo
Collaboratori al progetto delle opere architettoniche e di restauro	

PROGETTO ARCHITETTONICO			
SEZIONE L1			
AEP.06			
SCALA	1:10	MODIFICHE	DATA
SCALA (NOTI)			
REV	1/10	Emissioni	dicembre 2014
			DESCRIZIONE

INTERVENTI IN DESTINAZIONE DEL LOTTO 1 BIS

