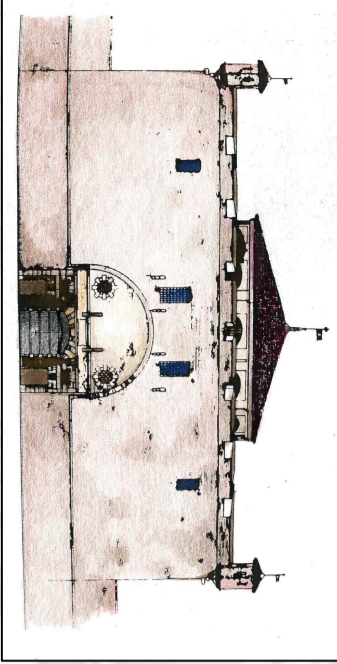


Direzione Servizi Tecnici per l'Edilizia Pubblica
Servizio Edilizia per la Cultura
Via S. Francesco 10 - 00187 Roma
Tel. 06 4780111 - Fax 06 4780112

MASTIO DELLA CITTADELLA



INTERVENTI DI COMPLETAMENTO PER IL RECUPERO FUNZIONALE DELLA FORTEZZA CINQUECENTESCA - LOTTO I BIS

PROGETTO DEFINITIVO

Responsabile Ufficio di Progettazione e Direzione dell'opera	Arch. Elisabetta Sironi
Progettista opere architettoniche e di arredo	Arch. Emanuela Lanzetta
Consulente del progetto opere impiantistiche	Ing. Alfonso Fanni
Progettista opere impiantistiche	P.1. Francesco Ferruti
Progettista opere impiantistiche	P.1. Maurizio Crivonise
Progettista opere della sicurezza	Cesari, Gianni, Chiarenza
Collaboratori al progetto della sicurezza	Ing. Flavio Aquilino
Collaboratori al progetto delle opere architettoniche e di arredo	Cesari, Barabò Sullio

PROGETTO ARCHITETTONICO		DISCIPLINARE	
SCALA	1:100	DATA	ottobre 2014
SCALA NOT			
REVISIONI			
REVISIONE			
AUTORE		DISCIPLINARE	
AEP.04			

INTERVENTI DI RECUPERO NEL LOTTO I BIS

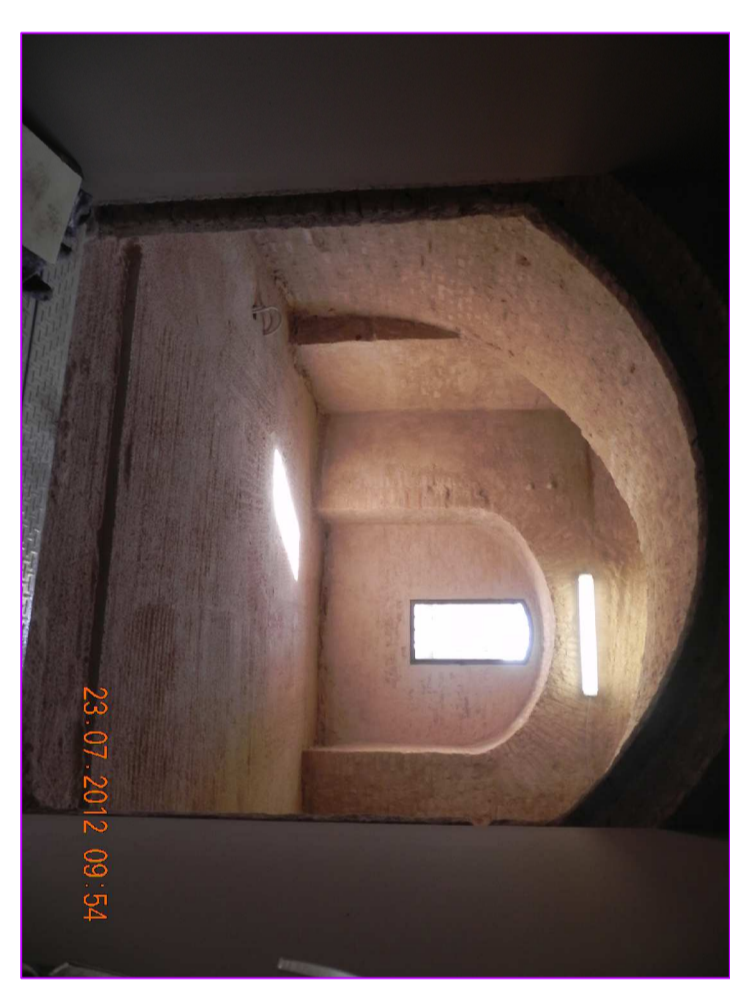


Locale 406

Locale 408



23.07.2012 09.54



23.07.2012 09.54

