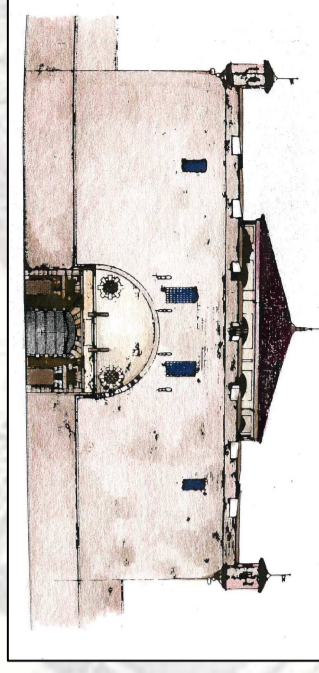


Direzione Servizi Tecnici per l'Edilizia Pubblica
Servizio Edilizia per la Cultura
Via S. Francesco 10 - 00187 Roma

MASTIO DELLA CITTADELLA



INTERVENTI DI COMPLETAMENTO PER IL RECUPERO FUNZIONALE DELLA FORTEZZA CINQUECENTESCA - LOTTO I BIS

PROGETTO DEFINITIVO

Responsabile Ufficio di Progettazione e Direzione dell'Intervento	Arch. Elisabetta Sironi
Progettista opere architettoniche e di arredo	Arch. Emanuela Lanzetta
Consulente del progetto opere impiantistiche	Ing. Alfredo Fanni
Progettista opere impiantistiche	P.I. Francesco Ferruti
Progettista opere impiantistiche	P.I. Maurizio Crivonza
Progettista opere della sicurezza	Cesari, Gianni, Chiabattinondo
Collaboratori del progetto della sicurezza	Ing. Flavio Aquilino
Collaboratori del progetto delle opere architettoniche e di arredo	Cesari, Barbato, Sullio

PROGETTO ARCHITETTONICO	
SCALA	1:100
SCALA ROT.	1:100
MODIFICHE	
REV	Emendato
DATA	ottobre 2014
DISGRAWITORE	AEP.03

INVIAMENTO IN EDILIZIA NEL LOTTO I BIS

