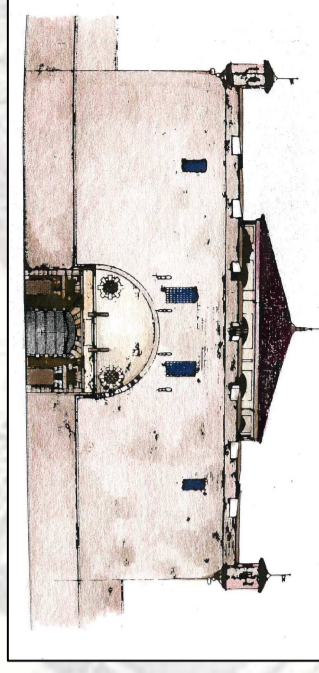


Direzione Servizi Tecnici per l'Edilizia Pubblica
Servizio Edilizia per la Cultura
Via S. Maria della Pace, 10 - 00187 Roma

MASTIO DELLA CITTADELLA



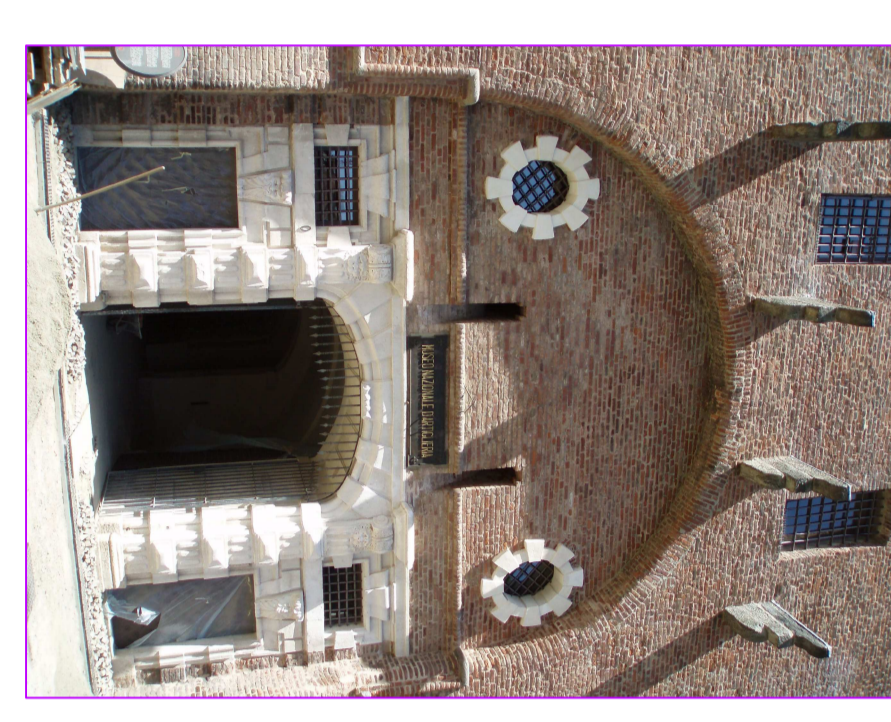
INTERVENTI DI COMPLETAMENTO PER IL RECUPERO FUNZIONALE DELLA FORTEZZA CINQUECENTESCA - LOTTO I BIS

PROGETTO DEFINITIVO

Responsabile Ufficio di Progettazione e Direzione dell'Intervento	Arch. Elisabetta Sforza
Progettista opere architettoniche e di arredo	Arch. Emanuela Lanzetta
Consulente del progetto opere impiantistiche	Ing. Alfonso Fanni
Progettista opere impiantistiche	P.I. Francesco Ferruti
Progettista opere impiantistiche	P.I. Maurizio Crivonza
Progettista opere della sicurezza	Cesari, Gianni, Chiabattinondo
Collaboratori al progetto della sicurezza	Ing. Flavio Aquilino
Collaboratori al progetto delle opere architettoniche e di arredo	Cesari, Barabò, Scullo

PROGETTO ARCHITETTONICO	
SCALA	1:100
SCALA NOTI	1:100
REV	MODIFICHE
DATA	ottobre 2014
DISCIPLINA	DISCIPLINARE
PIANTA PIANO AMMEZZATO AEp.02	

INTERVENTI SANZIONATI NEL LOTTO I BIS



Facciata est



Locale 207



Particolare ingombro altezza parapetto scala

