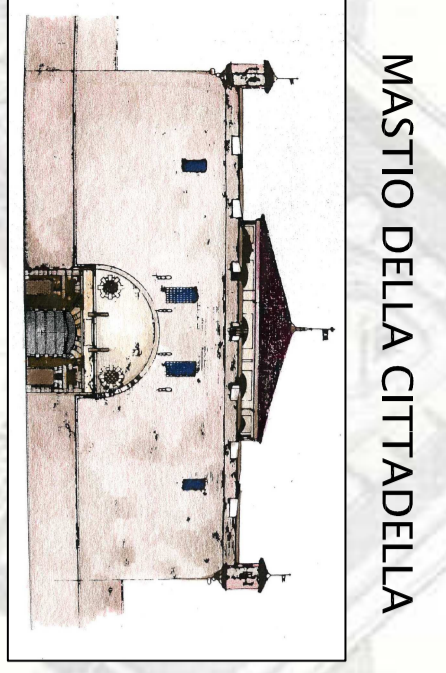


Direzione Servizi Tecnici per l'edilizia pubblica
Servizio Edilizia per la Cultura
Via S. Maria della Pace, 10 - 00187 Roma



MASTIO DELLA CITTADELLA

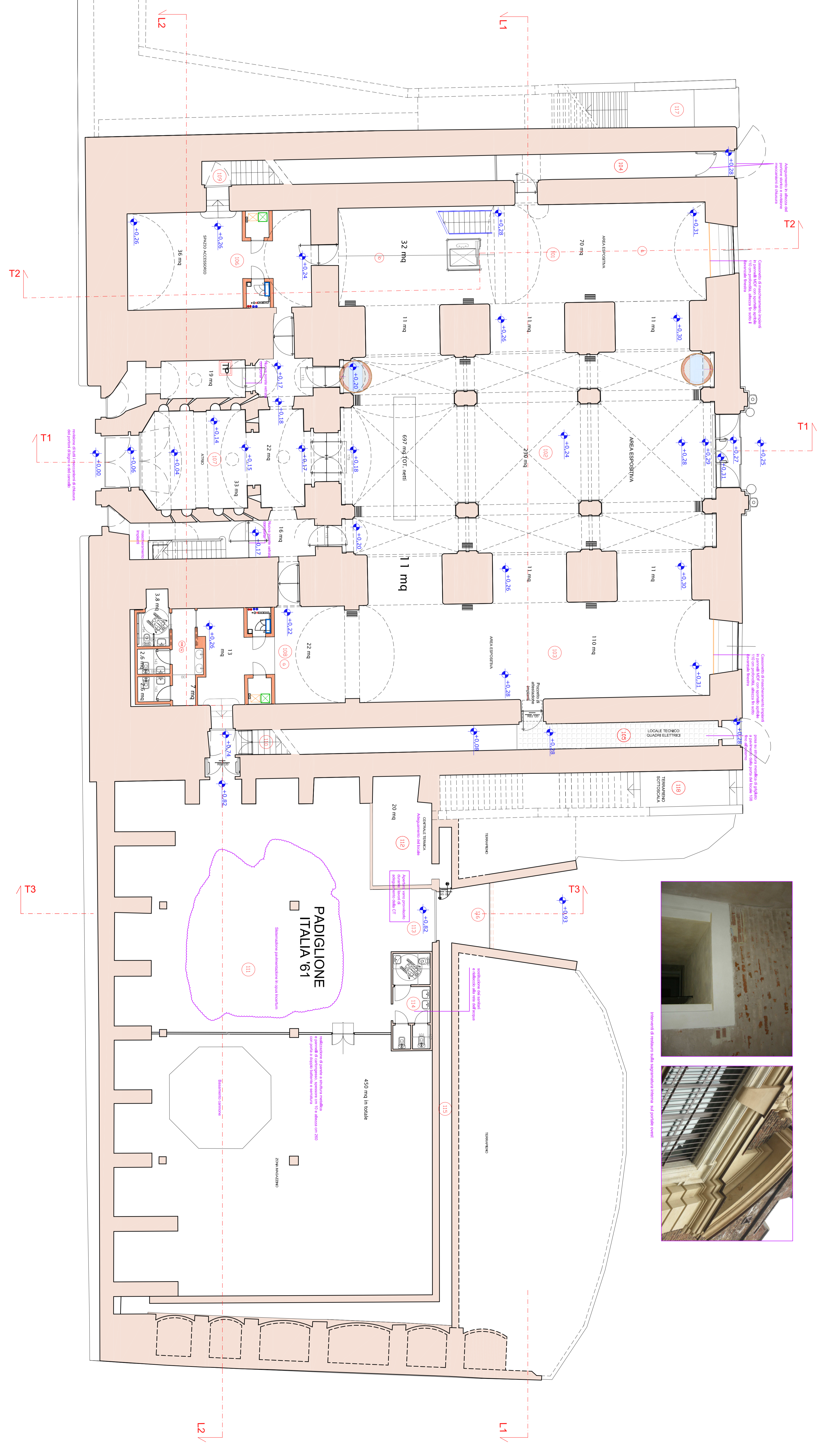
INTERVENTI DI COMPLETAMENTO PER IL RECUPERO FUNZIONALE DELLA FORTEZZA CINQUECENTESCA - LOTTO 1 BIS

PROGETTO DEFINITIVO

Responsabile Ufficio di Progettazione e Direzione dell'opera	Arch. Elisabetta Sforza
Progettista opere architettoniche e di arredo	Arch. Emanuela Lanzetta
Consulente del progetto opere impiantistiche	Ing. Alfonso Fanni
Progettista opere impiantistiche	P.1. Francesco Ferruti
Progettista opere impiantistiche	P.1. Maurizio Crivonise
Progettista opere della sicurezza	Cesari, Gianni, Chiabattinello
Collaboratori del progetto della sicurezza	Ing. Flavio Aquilino
Collaboratori del progetto delle opere architettoniche e di arredo	Cesari, Bartolo Sullio

PROGETTO ARCHITETTONICO		DISCIPLINARE	
SCALA	1:100	DATA	ottobre 2014
SCALARET	1:100	DATA	
REV		Emissioni	

INTERVENTI DA REALIZZARE NEL LOTTO 1 BIS
Indicatore della sua posizione



Interventi di restauro della vegetazione interna ed esterna

