

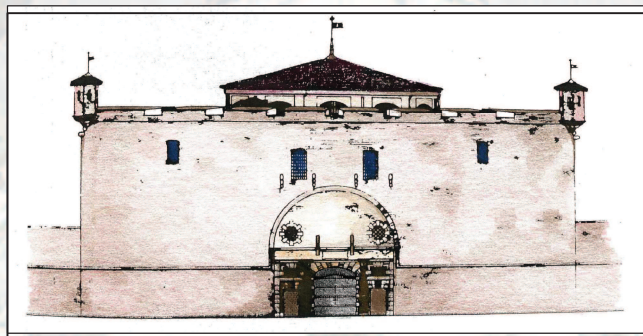


CITTA' DI TORINO

Direzione Servizi Tecnici per l'Edilizia
Servizio Edilizia per la Cultura

MASTIO DELLA CITTADELLA

Museo Storico Nazionale di Artiglieria
Corso Galileo Ferraris n. 0 – Torino



PROGETTO DEFINITIVO INTERVENTI DI COMPLETAMENTO PER IL RECUPERO FUNZIONALE – LOTTO 1bis

Responsabile Unico di Procedimento e Dirigente del Settore	Arch. Rosalba Stura
Progettista opere architettoniche e di restauro	Arch. Emanuela Lavezzo
Coordinatore del progetto opere impiantistiche	Ing. Alfonso Famà
Progettista opere impiantistiche	P.I. Francesco Ferrari
Progettista opere impiantistiche	P.I. Maurizio Genovese
Progettista opere della sicurezza	Geom. Gianni Chiamberlando
Collaboratore al progetto della sicurezza	Ing. Flavio Aquilano
Collaboratore al progetto delle opere architettoniche e di restauro	Geom. Bartolo Saullo

DOCUMENTAZIONE FOTOGRAFICA

OTTOBRE 2014



MASTIO DELLA CITTADELLA DA CORSO GALILEO FERRARIS



MASTIO DELLA CITTADELLA DA VIA A VOGADRO



MASTIO DELLA CITTADELLA DA VIA PROMIS



MASTIO DELLA CITTADELLA DA VIA CERNAIA



PARTICOLARE DEL PORTALE OVEST
(Sono previsti alcuni ritocchi delle tinteggiature e stuccature)



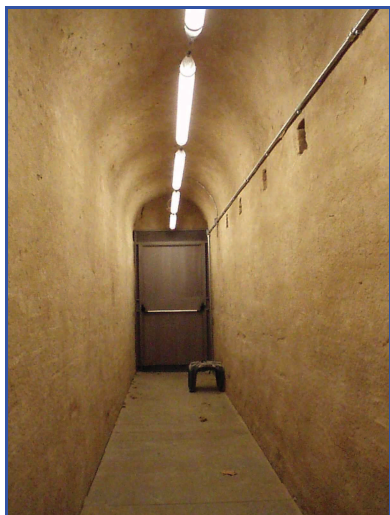
PARTICOLARE NAVATA CENTRALE piano terra



PARTICOLARE NAVATA CENTARLE piano terra



PARTICOLARE NAVATA CENTARLE piano primo



CORRIDOIO 105



LOCALE 303



SCALETTA LOCALE 207



LOCALE AMMEZZATO 207



TERRAZZO CON LANTERNA



INTERNO LANTERNA



NUOVO SCALONE ED ASCENSORE



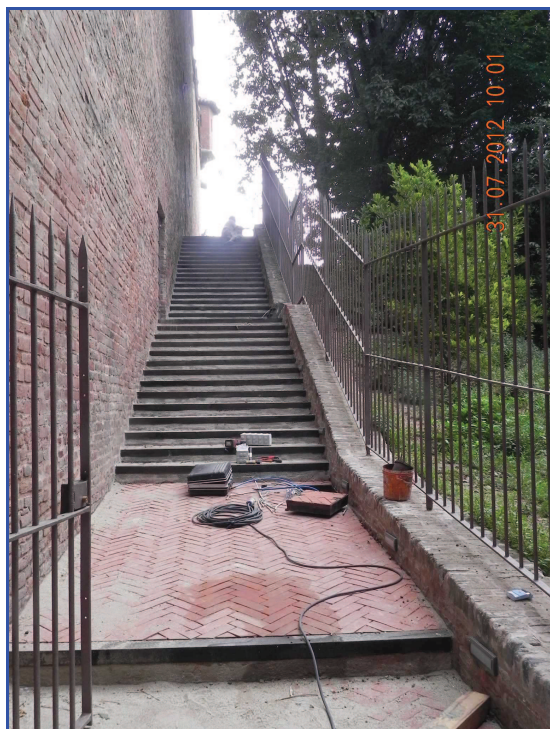
LOCALE 301 piano primo



LOCALE 307 piano secondo



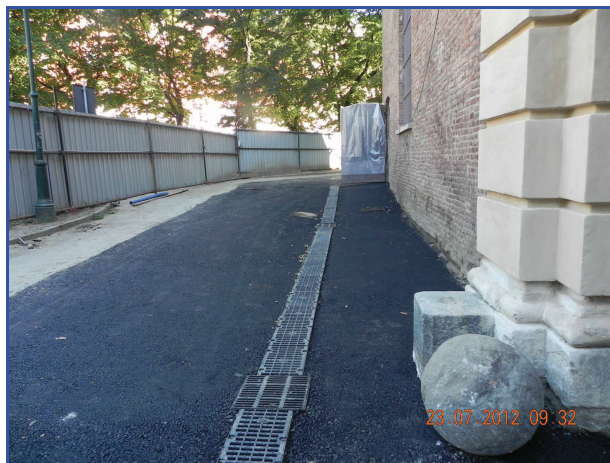
LOCALE TECNOLOGICO 406



SCALA ESTERNA LATO SUD



PARTICOLARE DELLA PAVIMENTAZIONE
IN PORFIDO AREE ESTERNE



PARTICOLARI DELLE AREE SUI FRONTI OVEST ED EST DEL MASTIO DA SISTEMARE

