



DIREZIONE INFRASTRUTTURE E MOBILITÀ
SERVIZIO PONTI, VIE D'ACQUA ED INFRASTRUTTURE

CITTÀ DI TORINO

INTERVENTI URGENTI SUI VIADOTTI DI STRADA AL TRAFORO DI PINO
VIADOTTI AL km 2,100 ED AL km 2,870

PROGETTO: ELABORATO
ESECUTIVO: **MODIFICHE VIABILI**
DATA: **ACCESSO SP10 LATO PINO TORINESE**
LEGLIO 2014

DIRETTORE DELLA DIREZIONE: Ing. Roberto Bertasio

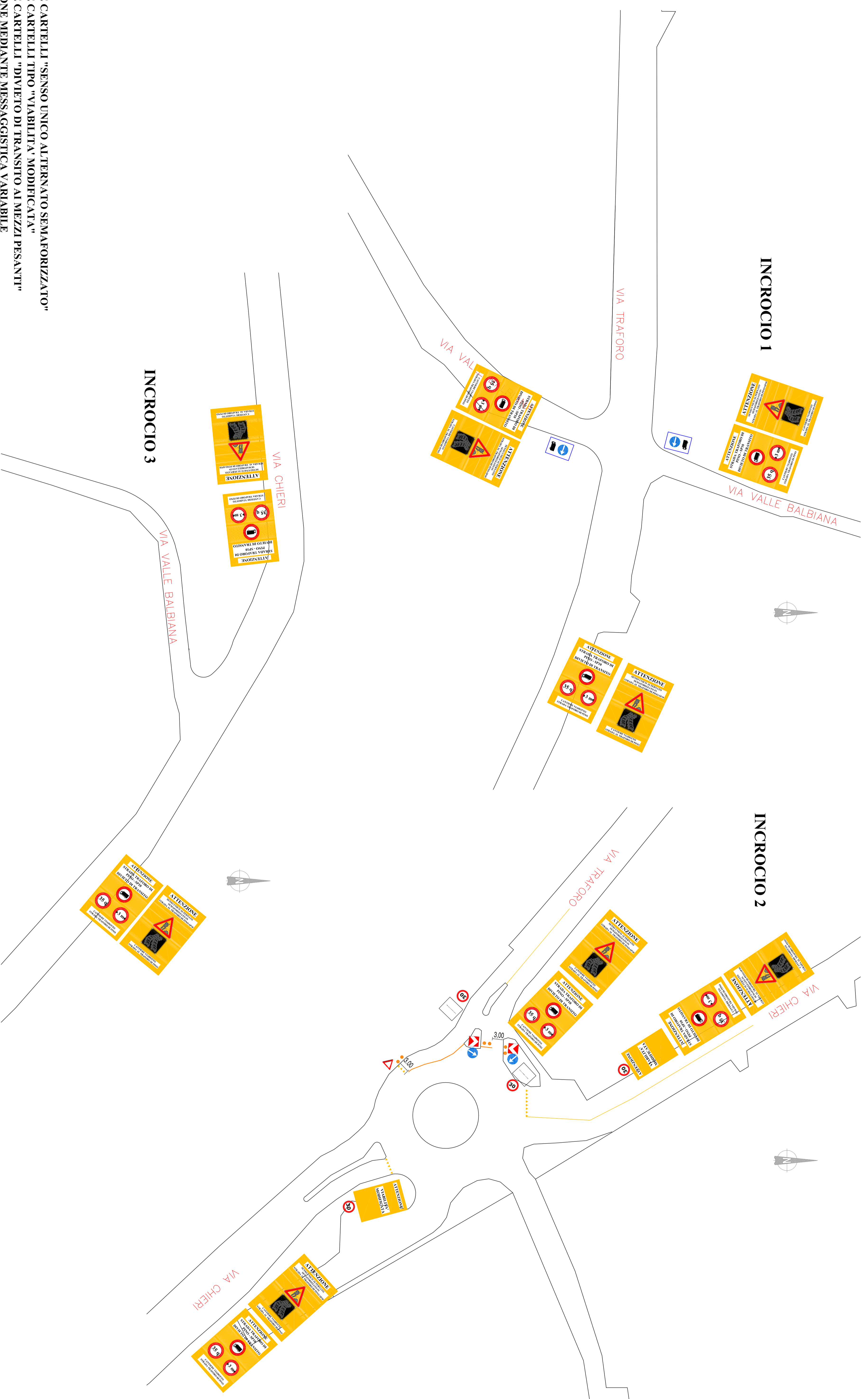
GRUPPO DI LAVORO: TAVOLA PSC 3
REVISIONE: 03
PROGETTISTA: Ing. Barbara Salza

RESPONSABILE DEL PROCEDIMENTO:
Ing. Giorgio Marengo

PROGETTO	ELABORATO
ESECUTIVO	MODIFICHE VIABILI
DATA	ACCESSO SP10 LATO PINO TORINESE
LEGLIO 2014	
DIRETTORE DELLA DIREZIONE: Ing. Roberto Bertasio	
GRUPPO DI LAVORO	TAVOLA PSC 3
	REVISIONE: 03
	PROGETTISTA:
	Ing. Barbara Salza
	RESPONSABILE DEL PROCEDIMENTO:
	Ing. Giorgio Marengo

N.B. È ONERE ED OBBLIGO DELL'IMPRESA APPALTATRICE PROVVEDERE AL PRELIEVO DEI CARTELLI DI PREAVVISO A DISPOSIZIONE DELLA CITTÀ PRESSO I MAGAZZINI COMUNALI E ROVVERE AL LORO POSIZIONAMENTO NELLE SEDI INDICATE NELLE TAVOLE GRAFICHE. IL PRELIEVO DEI CARTELLI DEVE ESSERE EFFETTUATO IL GIORNO PRIMA DI QUELLO IN CUI SI INIZIA IL LAVORO. IL PRELIEVO DEI CARTELLI DEVE ESSERE EFFETTUATO IL GIORNO PRIMA DI QUELLO IN CUI SI INIZIA IL LAVORO. IL PRELIEVO DEI CARTELLI DEVE ESSERE EFFETTUATO IL GIORNO PRIMA DI QUELLO IN CUI SI INIZIA IL LAVORO. IL PRELIEVO DEI CARTELLI DEVE ESSERE EFFETTUATO IL GIORNO PRIMA DI QUELLO IN CUI SI INIZIA IL LAVORO.

PLANIMETRIA MODIFICHE VIABILI
INGRESSO SP10 LATO PINO TORINESE
SCALA 1:500



LEGENDA

- NEW JERSEY C/S
- NEW JERSEY POLIETILENE
- DISSELSORI IN C/S
- AREA CANTIERE
- VIABILITÀ PROVVISORIA

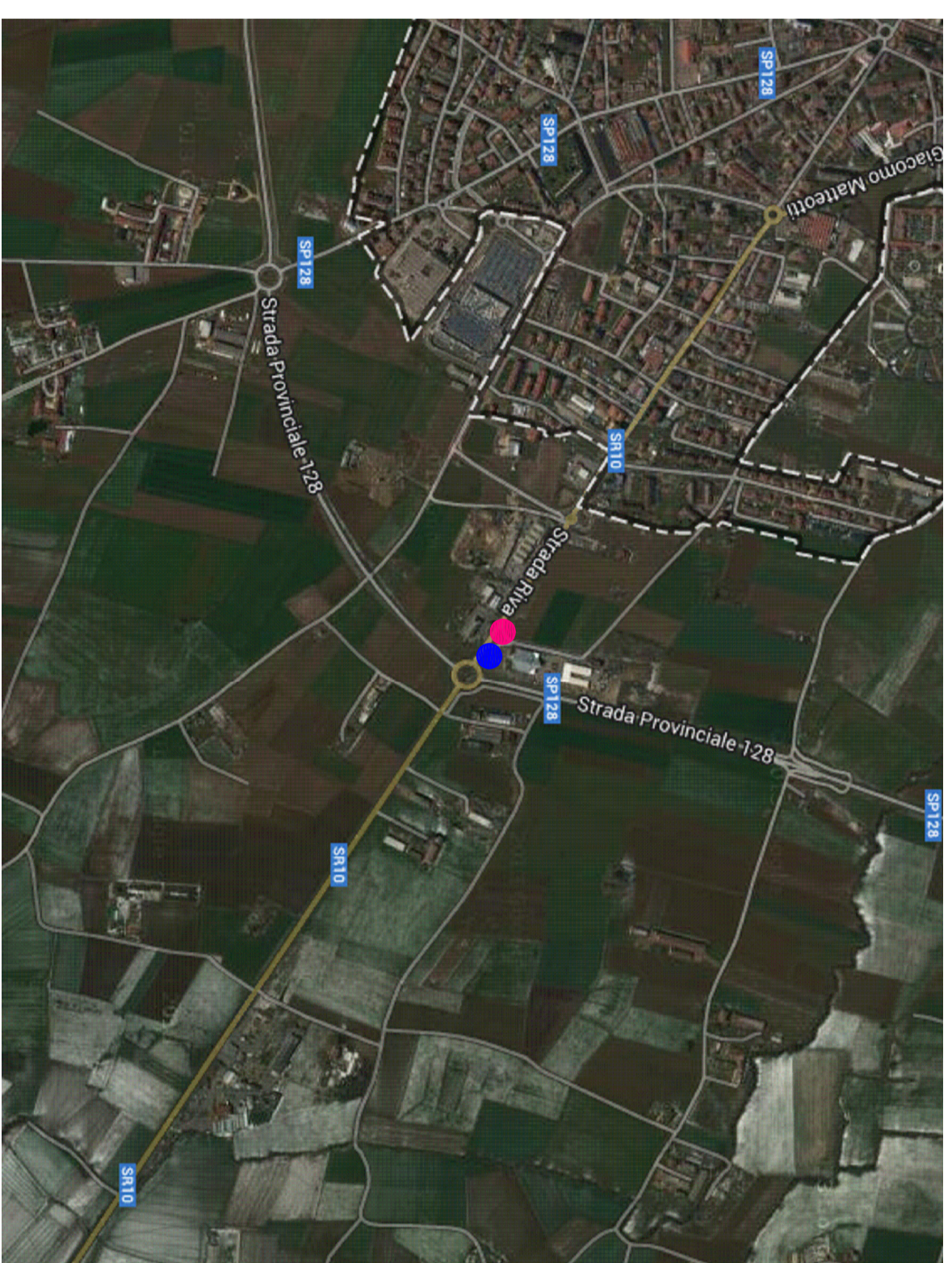
CARTELLI DI PREAVVISO
SCALA 1:20



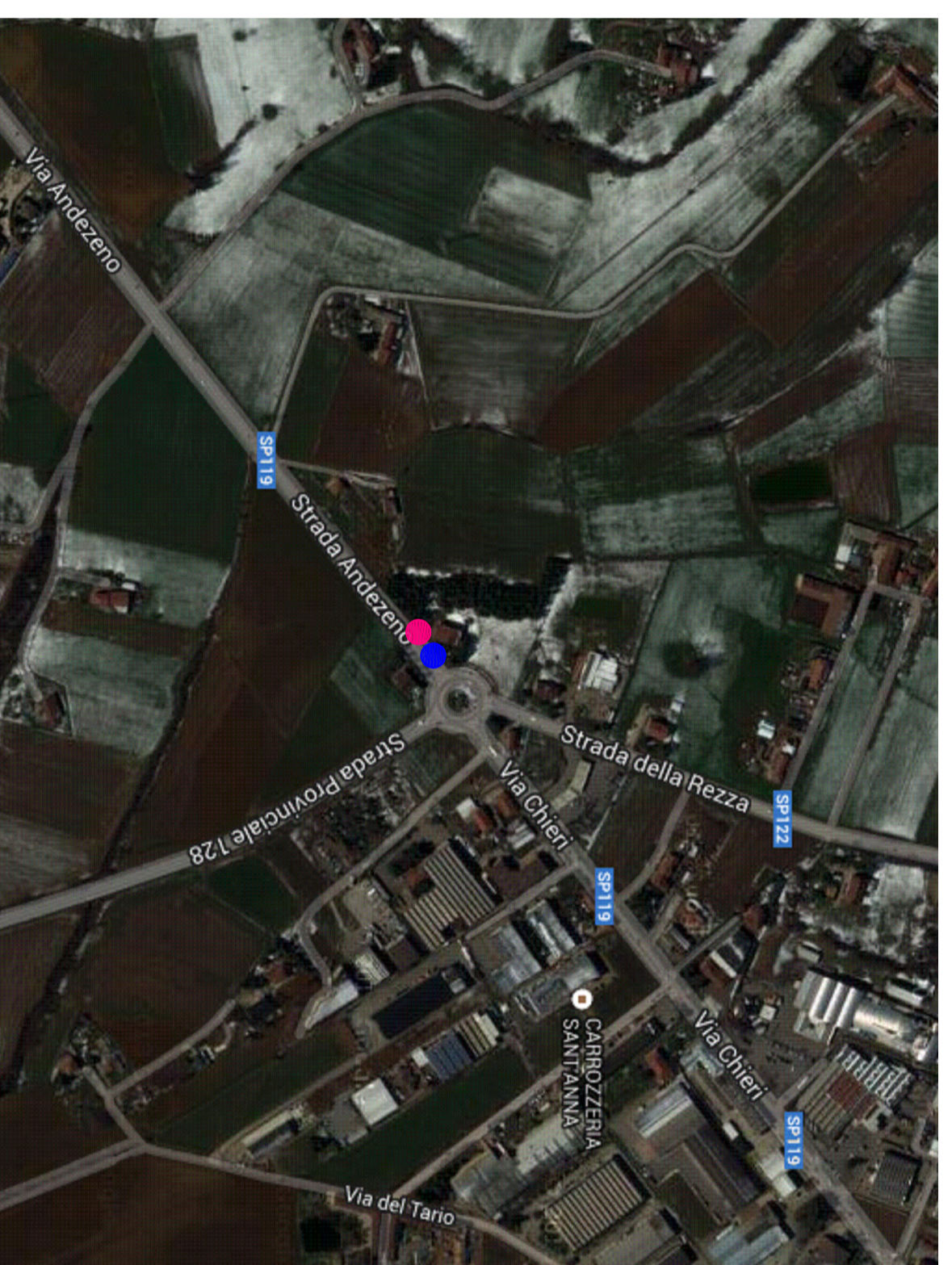
LEGENDA

- UBICAZIONE CARTELLI "SENSO UNICO ALTERNATO SEMAFORIZZATO"
- UBICAZIONE CARTELLI TIPO "VIABILITÀ MODIFICATA"
- UBICAZIONE CARTELLI "DIVIETO DI TRANSITO AI MEZZI PESANTI"
- SEGNALE MEDIANTE MESSAGGERIA VARIABILE

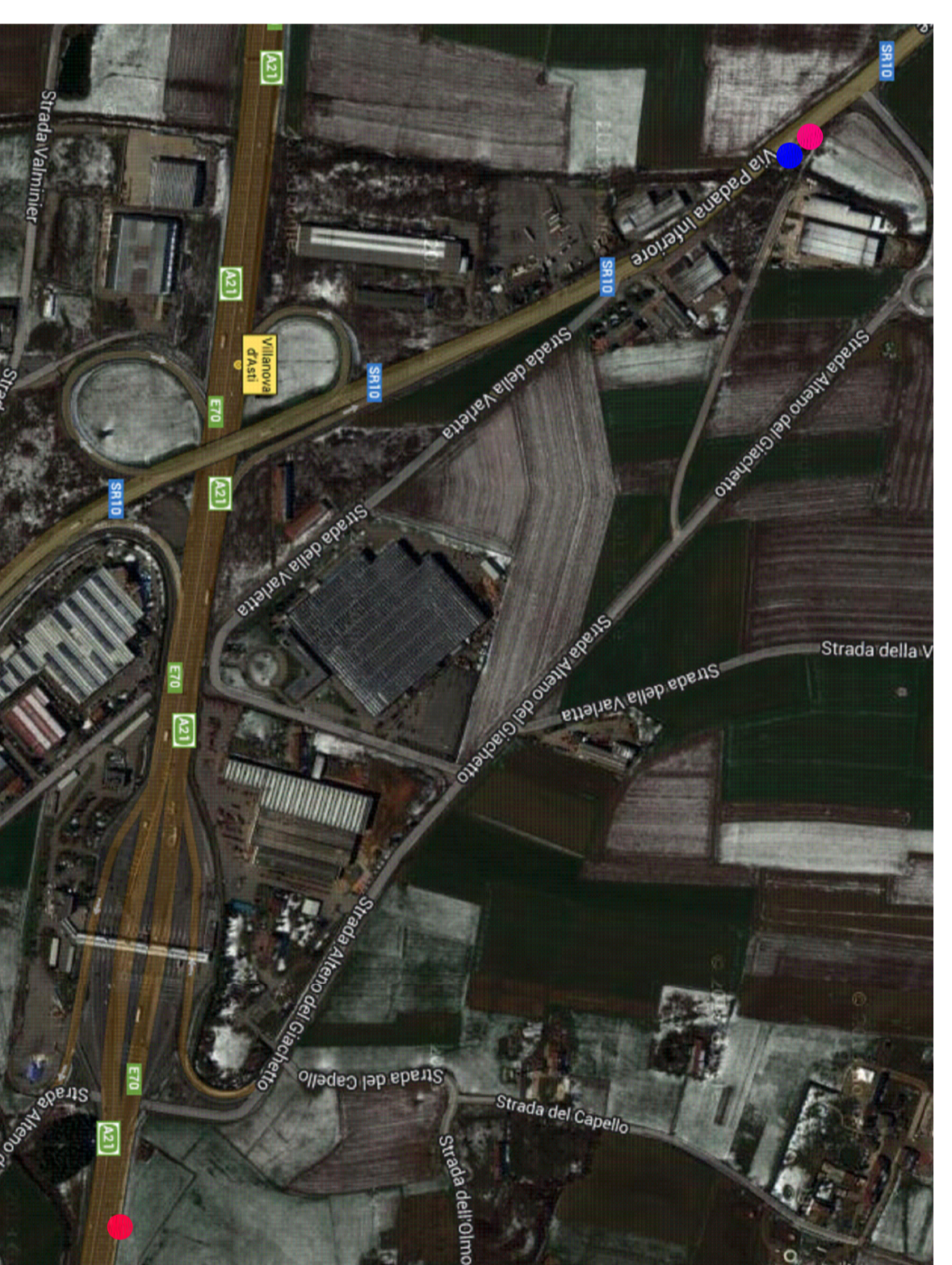
CHIERI: ROTONDA SP 10 - SP 128



CHIERI: ROTONDA SP 128 - SP 122 - SP 119



USCITA A21 VILLANOVA D'ASTI



PLANIMETRIA UBICAZIONE INCROCI

