



DIREZIONE INFRASTRUTTURE E MOBILITÀ
SERVIZIO PONTI, VIE D'ACQUA ED INFRASTRUTTURE

CITTÀ DI TORINO

**INTERVENTI URGENTI SUI VIADOTTI DI STRADA AL TRAFORO DI PINO
VIADOTTO AL km 2,100**

PROGETTO ESECUTIVO
DATA: LUGLIO 2014

STATO DI FATTO

DIRETTORE DELLA DIREZIONE: Ing. Roberto Berthiaud

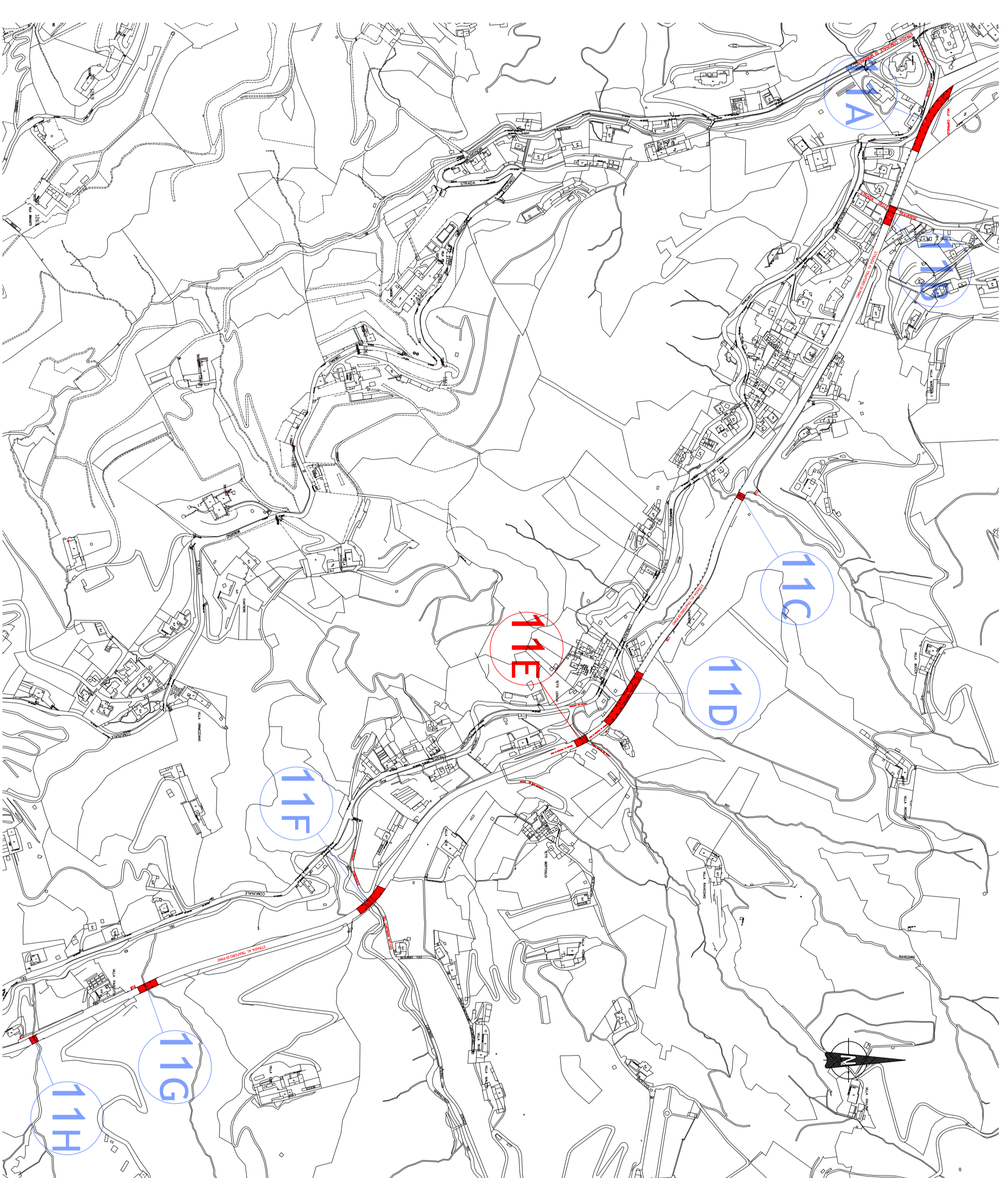
GRUPPO DI LAVORO
Ing. Francesco Bindi, ingegnere incaricato
Geom. Andrea Di Biase, collaboratore tecnico

TAVOLA: I1E-S1
RISERVA: 00
PROGETTISTA:
Ing. Barbara Salza

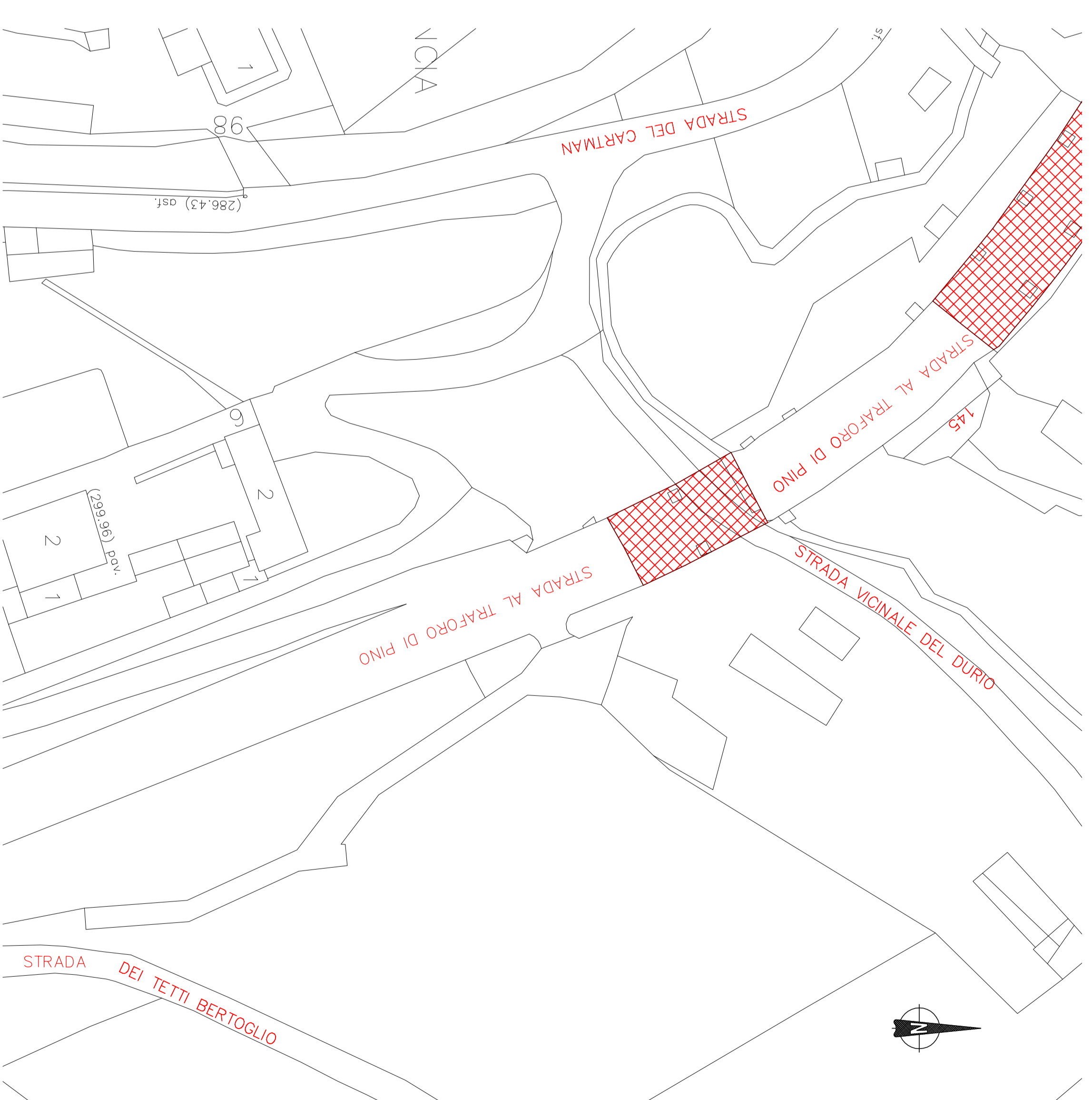
SCALA: 1:100 - 1:500
RISERVA: 00

RESPONSABILE DEL PROCEDIMENTO:
Ing. Giorgio Marengo

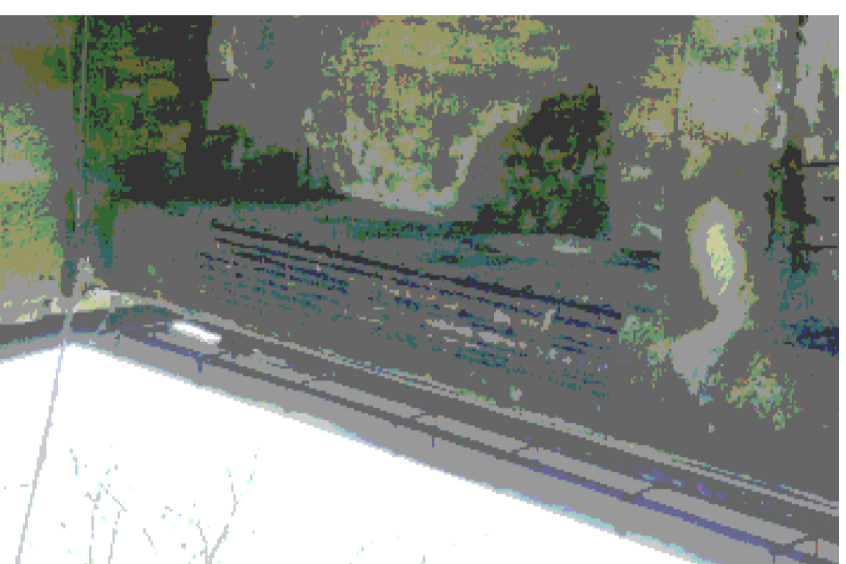
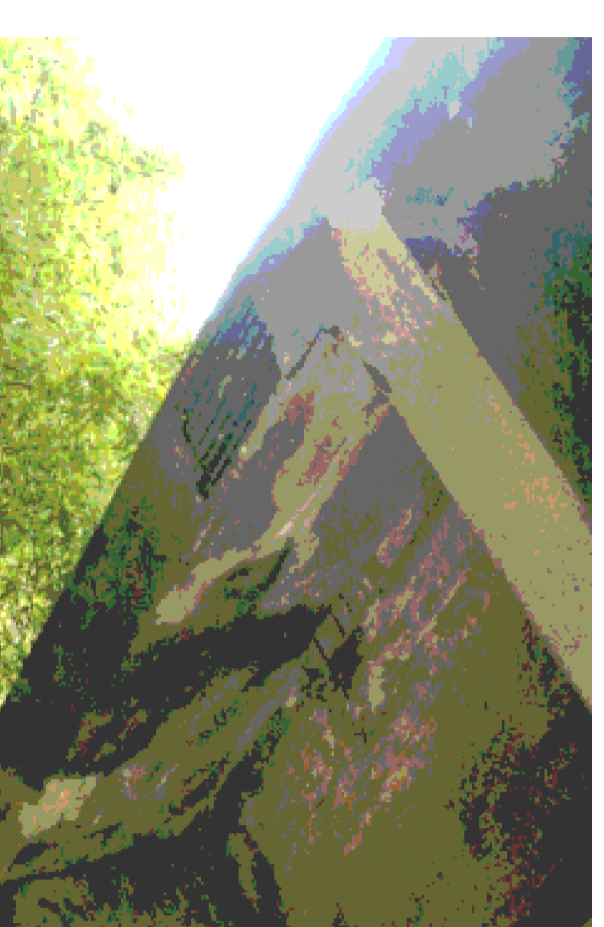
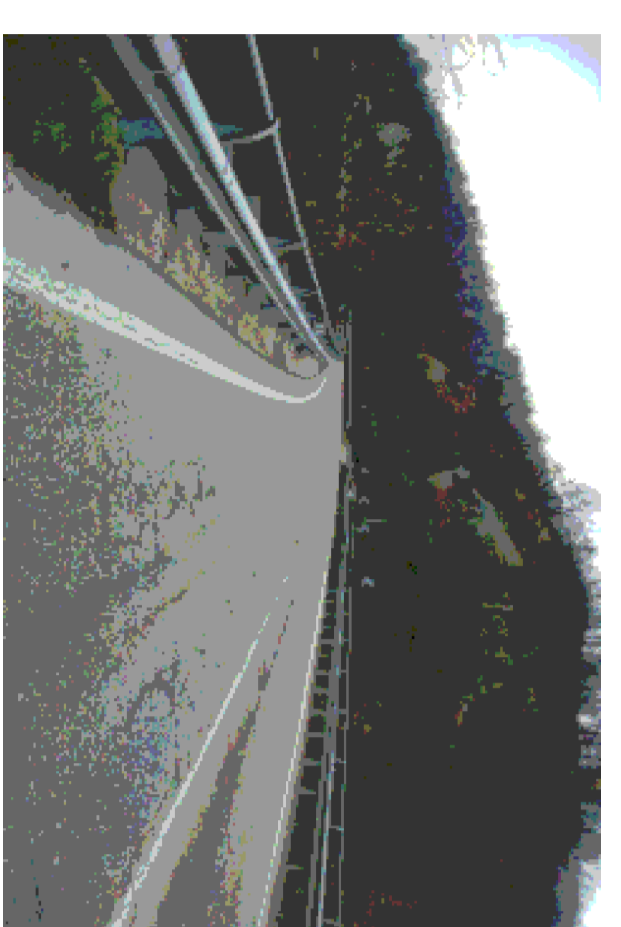
COROGRAFIA
SCALA 1:5000



PLANIMETRIA
SCALA 1:500



FOTOGRAFIE

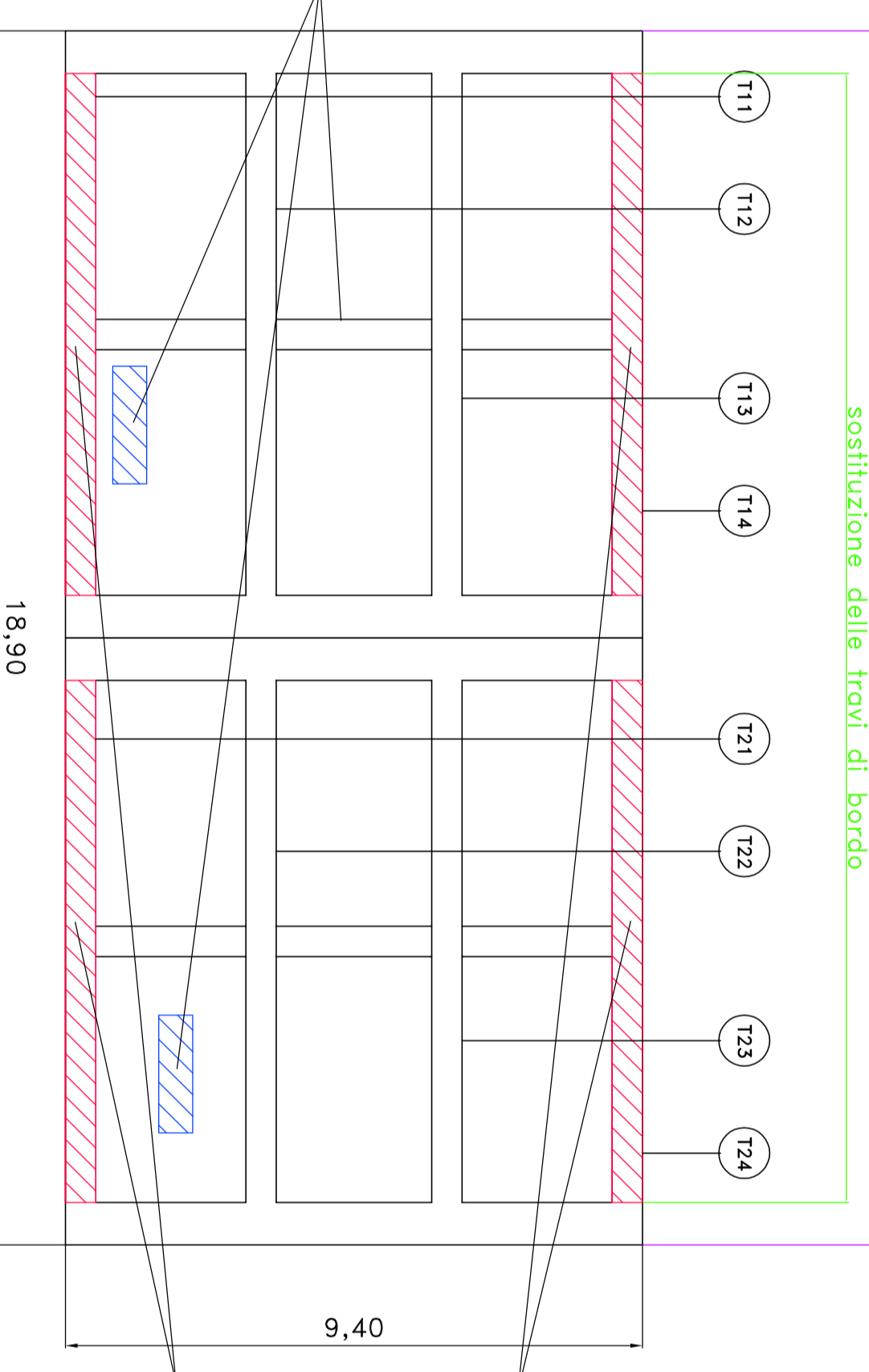


IN TUTTI I CASI DI PROVENIENZA, LA STRADA DEVE ESSERE SOTTOPOSTA A VERIFICA STRUTTURALE PER LE CARICHE EVIDENTI NELLA PRESSIONE, TAVOLA A CARICHI ED ALLA LORO EVENTUALE RIFERITA PRIMA DELL'ESecuzione DELLE OPERE.
NELLA LEGGE DEL 1987, ART. 10, È STABILITA L'OPERAZIONE DI RIFERIMENTO PER LA VERIFICA STRUTTURALE DELLE OPERE. LE STRUTTURE DI FERRO E ACCIAIO, IN CASO DI RINNOVO, DEVONO ESSERE VERIFICATE PER LE CARICHE EVIDENTI NELLA PRESSIONE, TAVOLA A CARICHI ED ALLA LORO EVENTUALE RIFERITA PRIMA DELL'ESecuzione DELLE OPERE.
NELLA LEGGE DEL 1987, ART. 10, È STABILITA L'OPERAZIONE DI RIFERIMENTO PER LA VERIFICA STRUTTURALE DELLE OPERE. LE STRUTTURE DI FERRO E ACCIAIO, IN CASO DI RINNOVO, DEVONO ESSERE VERIFICATE PER LE CARICHE EVIDENTI NELLA PRESSIONE, TAVOLA A CARICHI ED ALLA LORO EVENTUALE RIFERITA PRIMA DELL'ESecuzione DELLE OPERE.

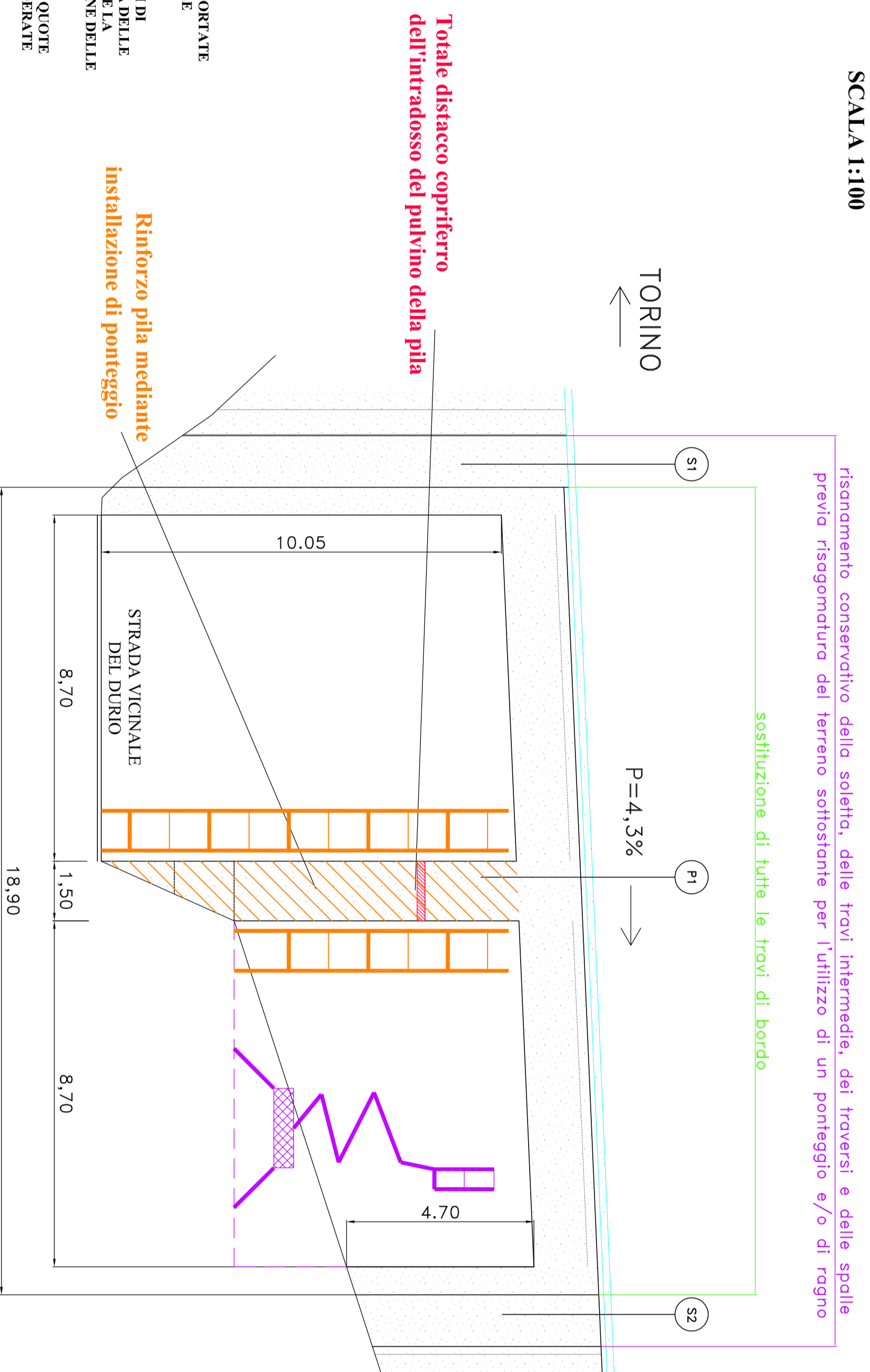
LEGENDA

- RILIEVO DELLO STATO DI FATTO: DEGRADO MEDIO
- DEGRADO GRAVI
- INTERVENTI IN PROGETTO TIPO 1: RIMOZIONE SPREZZI BRITON E RISSANAMENTO CONSERVATIVO
- INTERVENTI IN PROGETTO TIPO 2: RINFORZO E LARGIMENTO STRUTTURE
- INTERVENTI IN PROGETTO TIPO 3: SOSTITUZIONE TRAVI DI BORDO E RICOSSIONI, SOLI E FIANCHI
- INTERVENTI IN PROGETTO TIPO 4: RIFORNIMENTO MATERIE ABILITAZIONI - FACCIETTO
- INTERVENTI IN PROGETTO TIPO 5: BETTA ACCOGLITA ACQUE

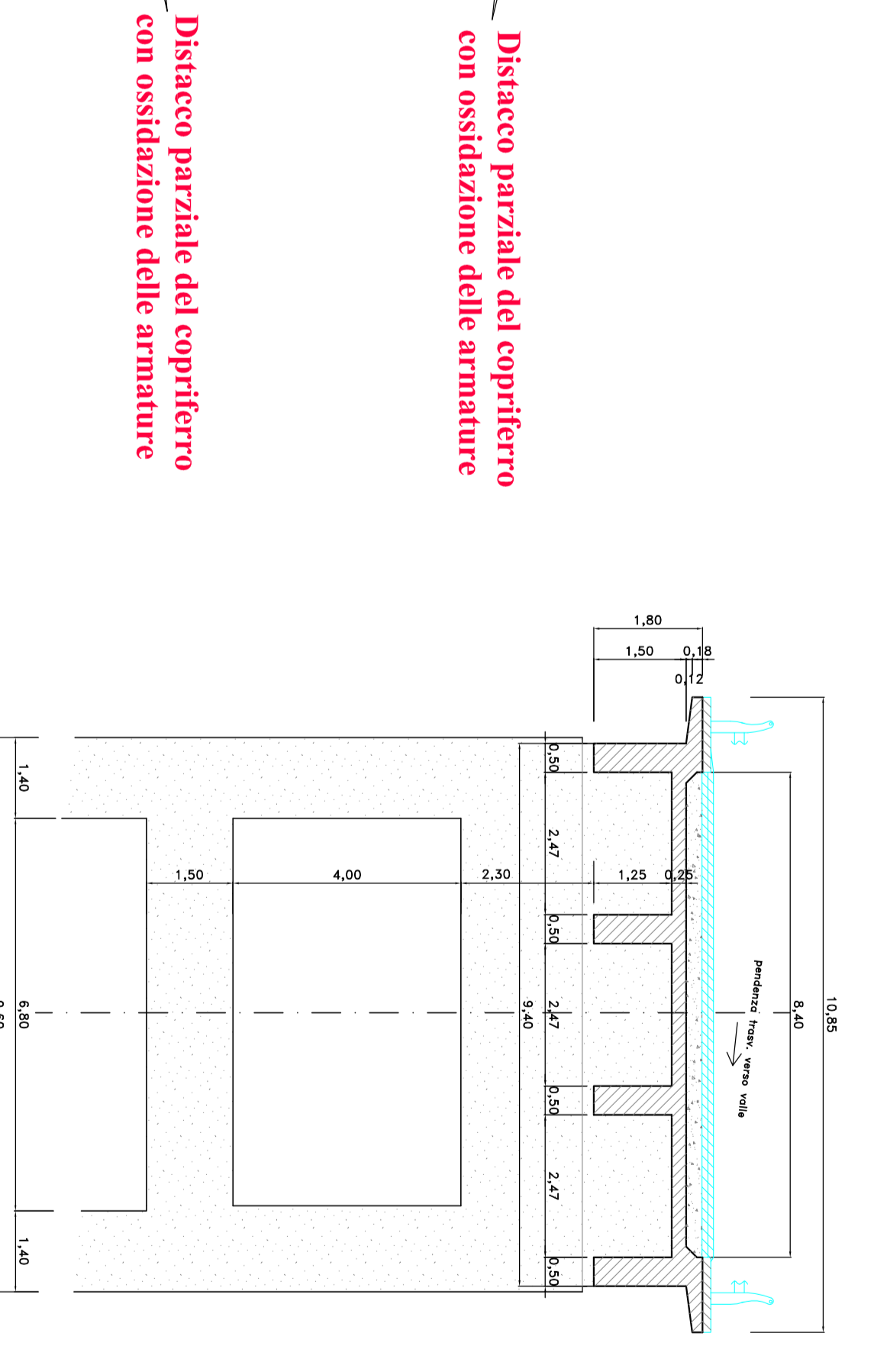
Infiltrazioni localizzate con degrado del copriferro su soletta e traversi



PROSPETTO VIADOTTO
SCALA 1:100



SEZIONE TRASVERSALE IMPALCATO
SCALA 1:100



SEZIONE LONGITUDINALE IMPALCATO
SCALA 1:100

