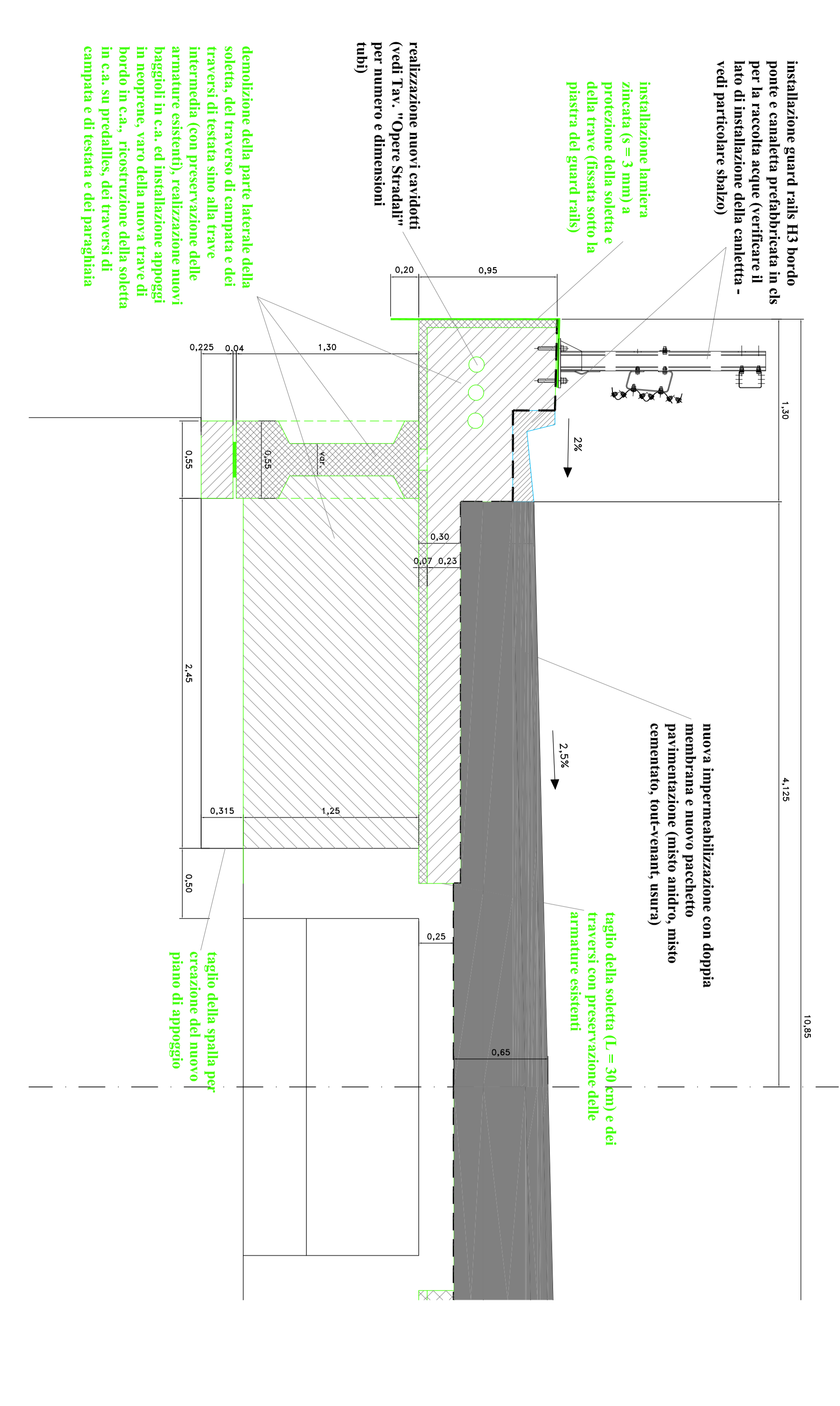
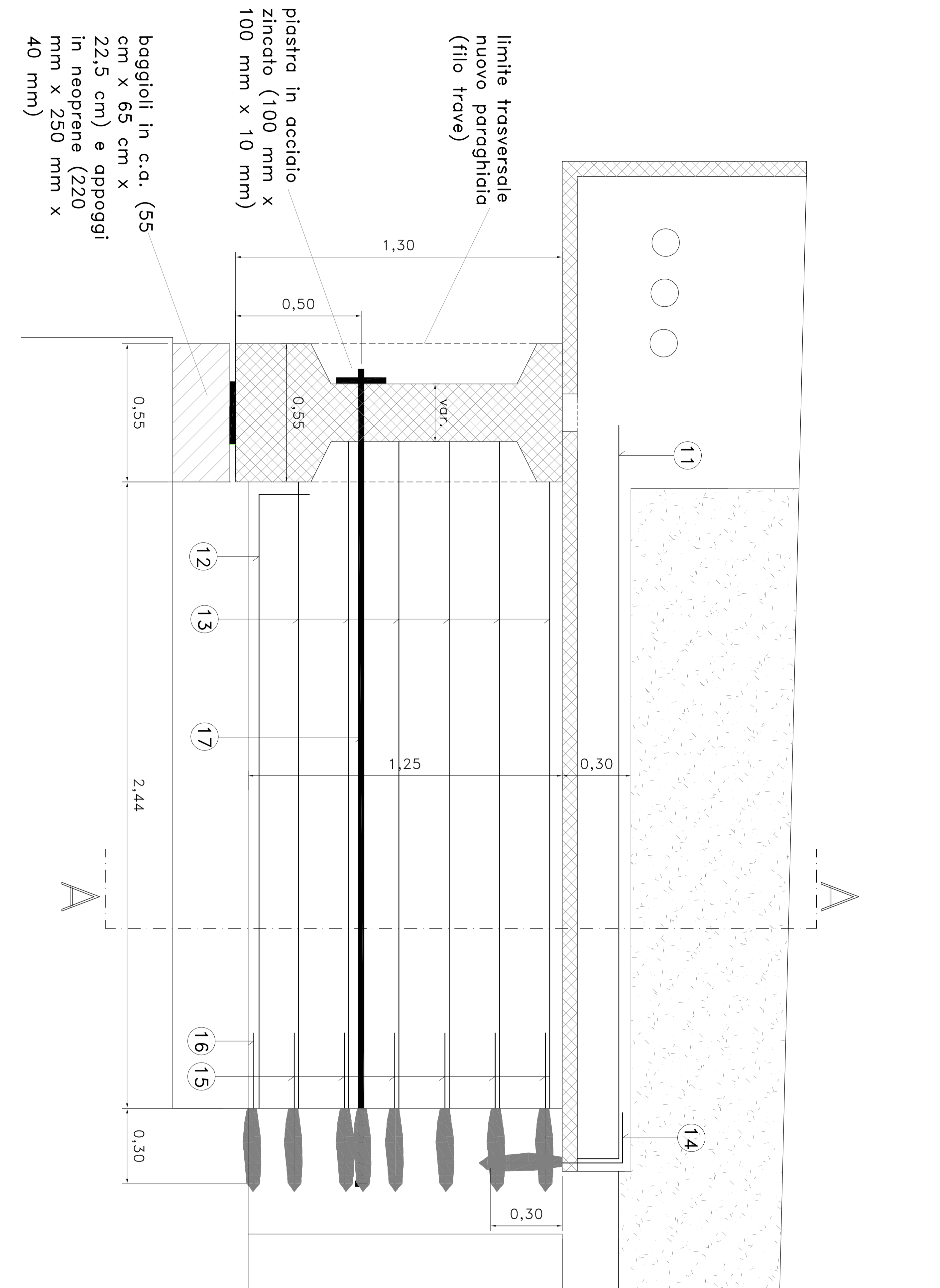


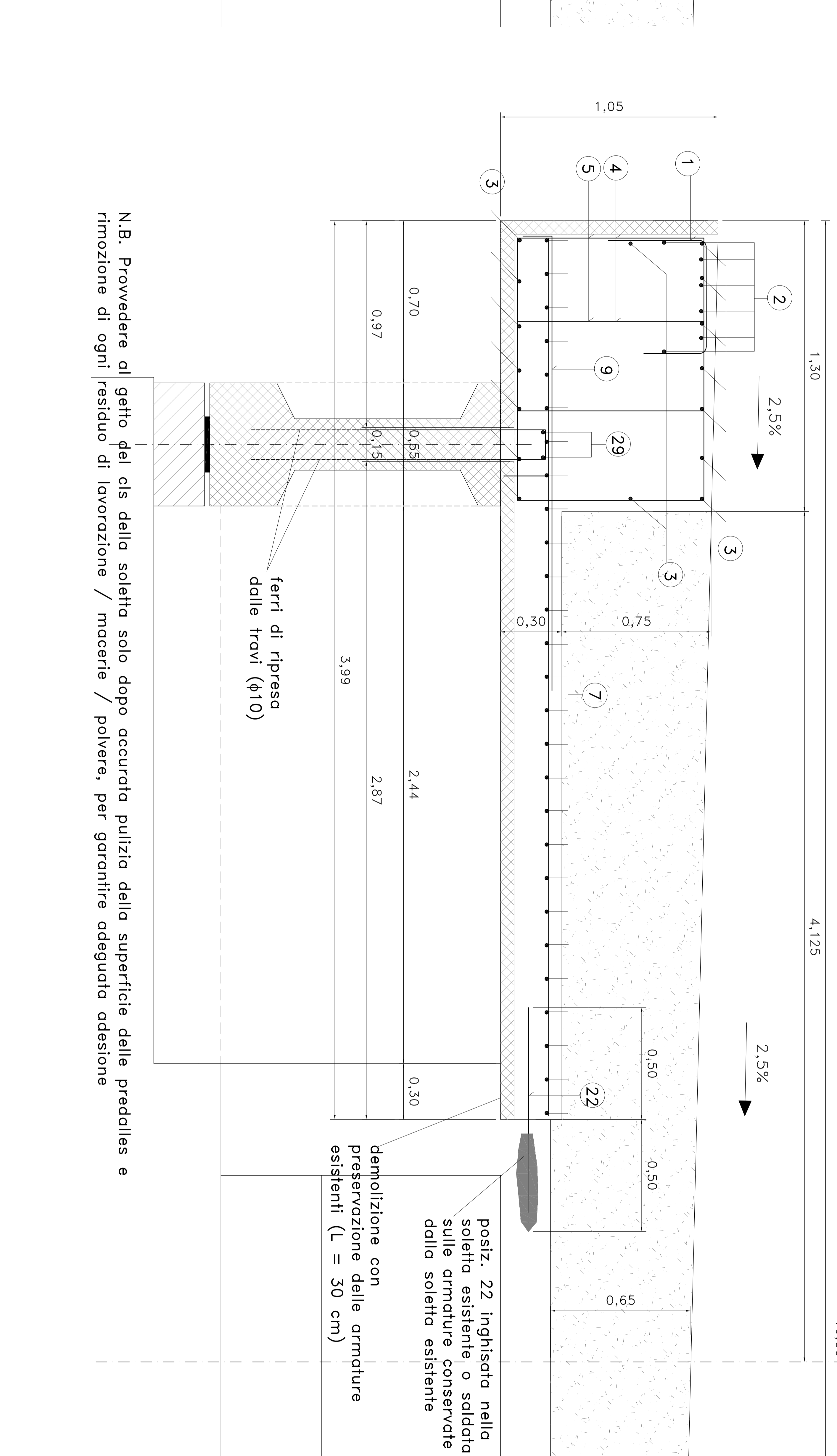
SOSTITUZIONE TRAVI DI BORDO
SEZIONE TRASVERSALE IMPALCATO
SCALA 1:25



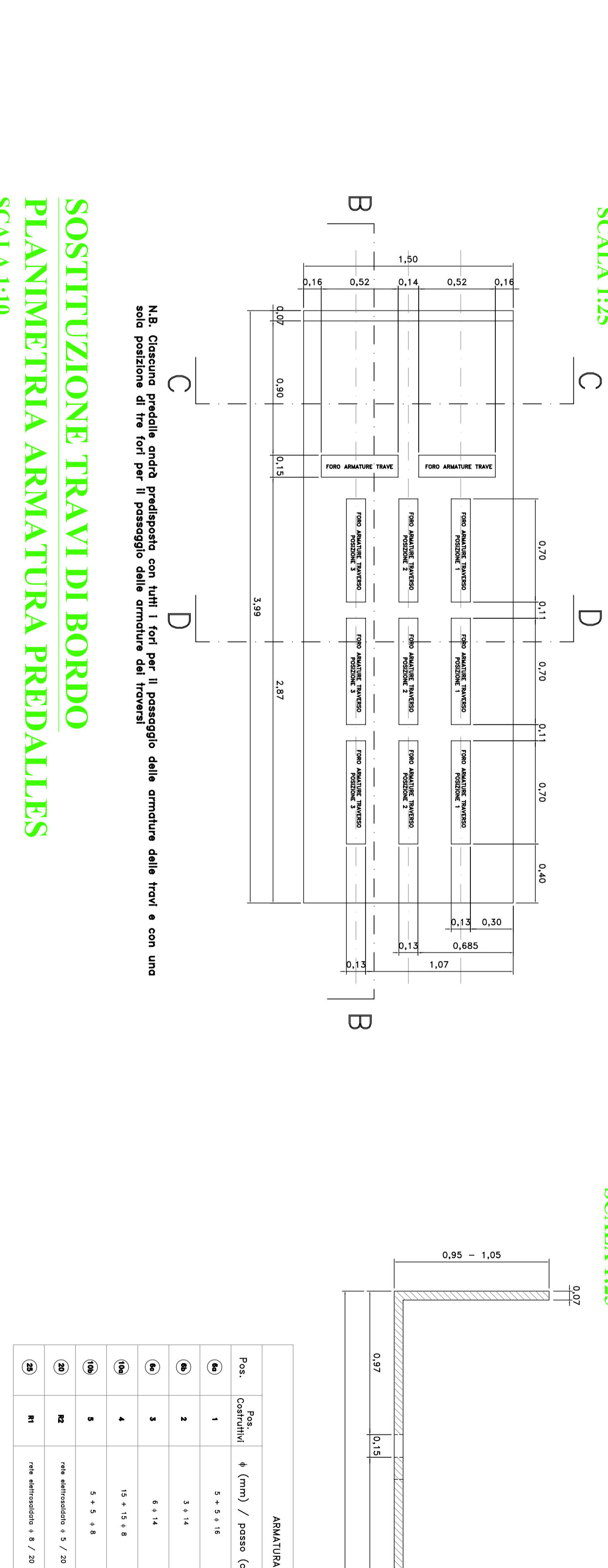
SOSTITUZIONE TRAVI DI BORDO
SEZIONE TRASVERSALE E ARMATURA TRASVERSO DI TESTATA
SCALA 1:10



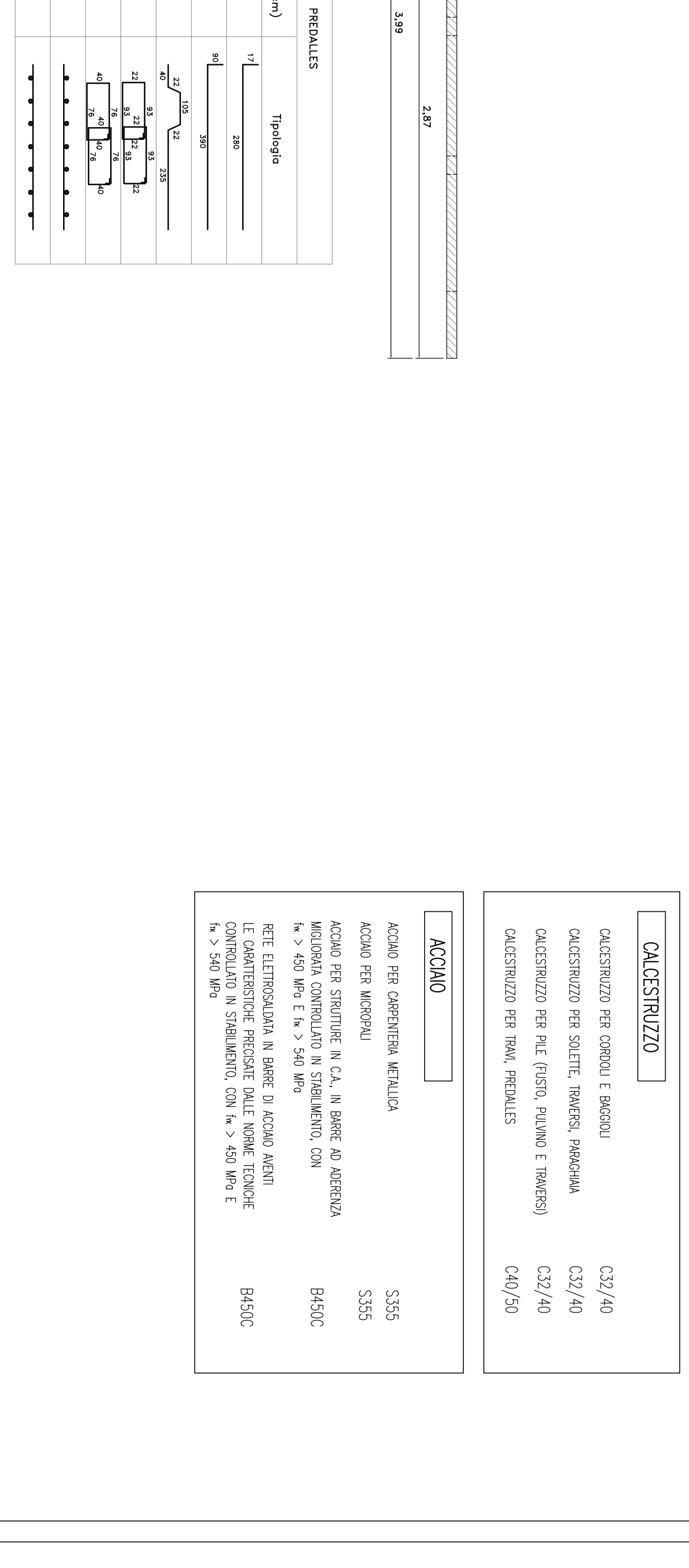
SOSTITUZIONE TRAVI DI BORDO LATO MONTE
SEZIONE TRASVERSALE E ARMATURA SOLETTA - SB ALZIO
SCALA 1:10



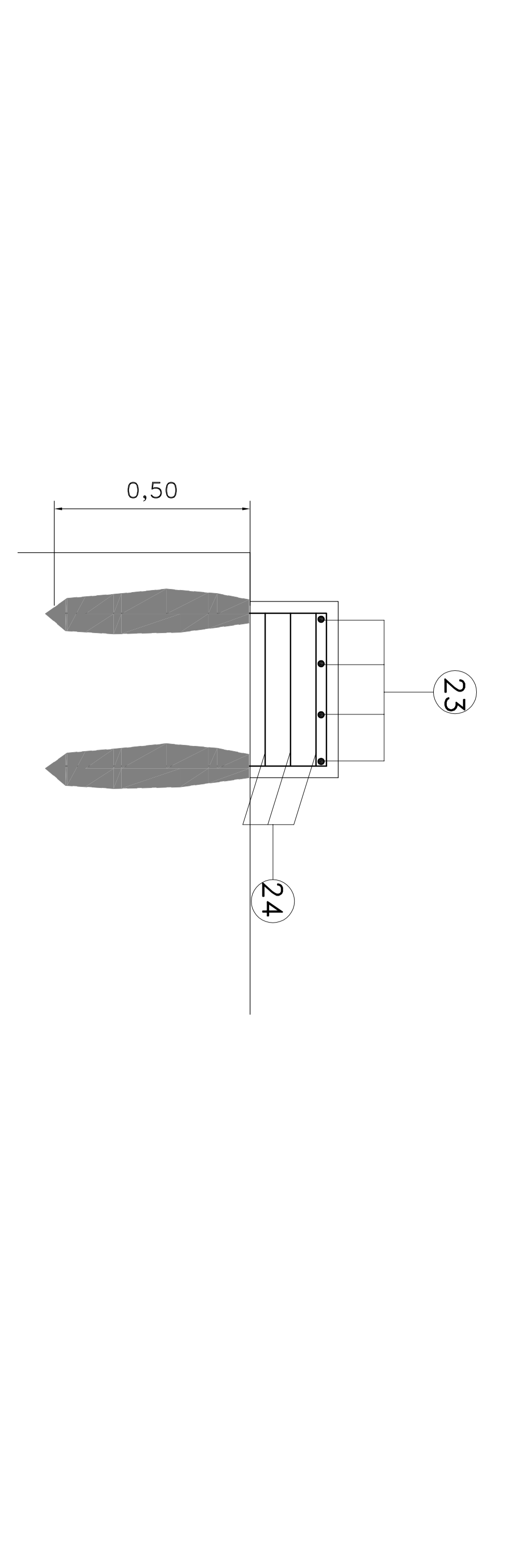
SOSTITUZIONE TRAVI DI BORDO
SEZIONE B-B PREDALES
SCALA 1:25



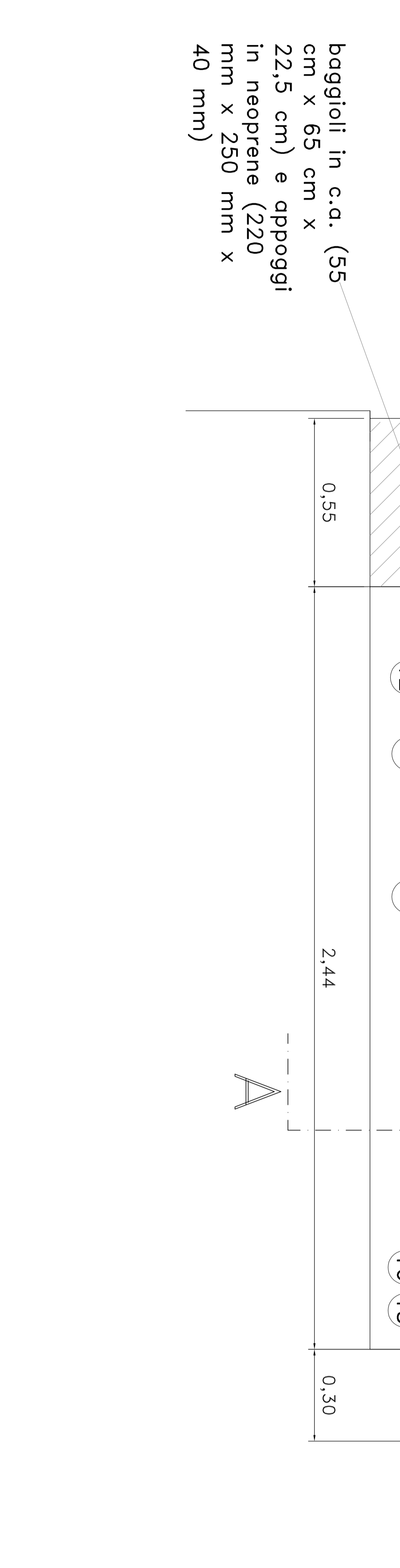
SOSTITUZIONE TRAVI DI BORDO
SEZIONE B-B PREDALES
SCALA 1:25



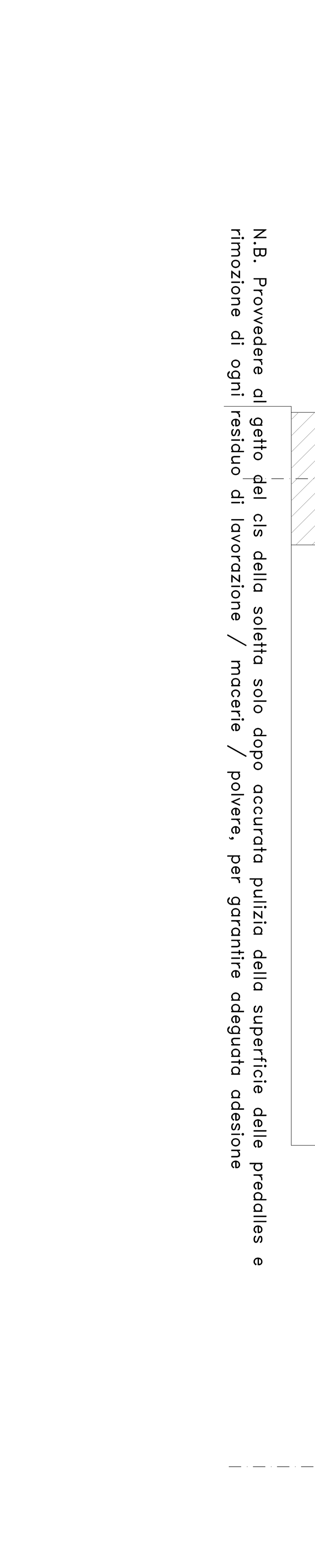
SOSTITUZIONE TRAVI DI BORDO
ARMATURA BACGOGLI
SCALA 1:10



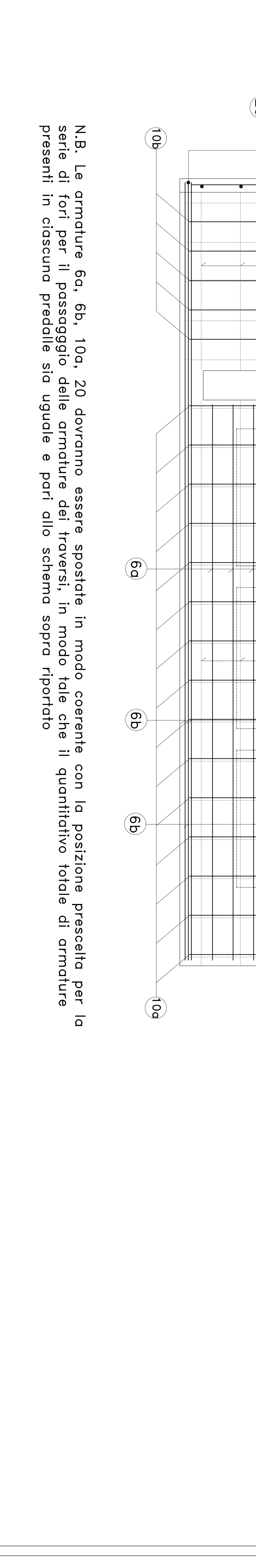
SOSTITUZIONE TRAVI DI BORDO
SEZIONE A-A
ARMATURA TRASVERSO DI TESTATA
SCALA 1:10



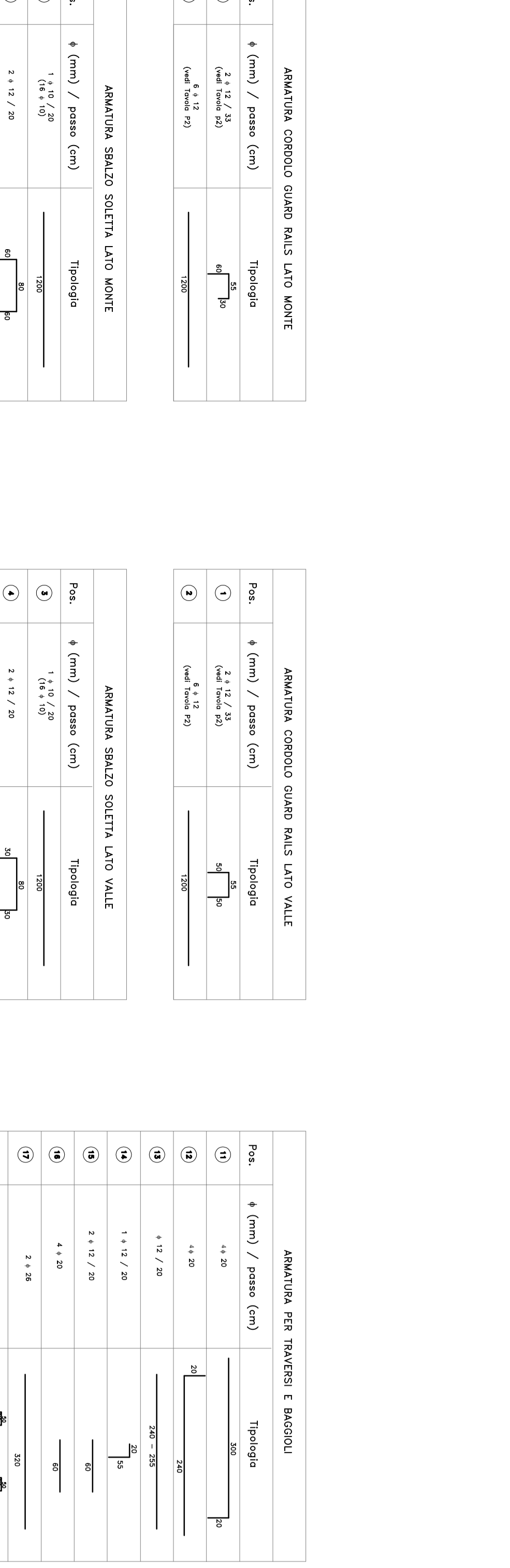
SOSTITUZIONE TRAVI DI BORDO
SEZIONE A-A ARMATURA TRASVERSO DI CAMPATA
SCALA 1:10



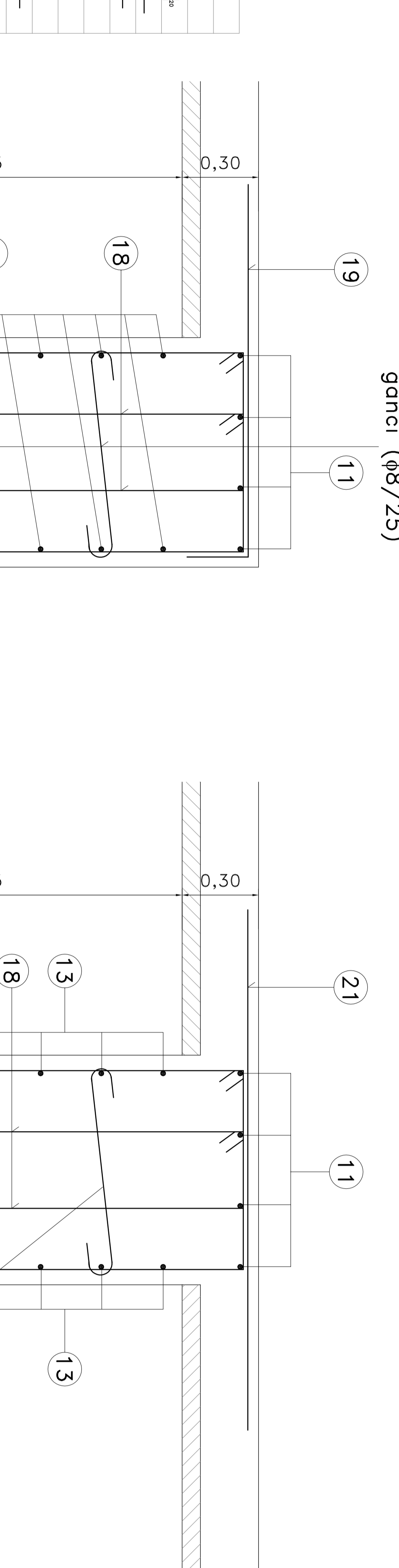
SOSTITUZIONE TRAVI DI BORDO LATO MONTE
SEZIONE A-A ARMATURA TRASVERSO DI CAMPATA
SCALA 1:10



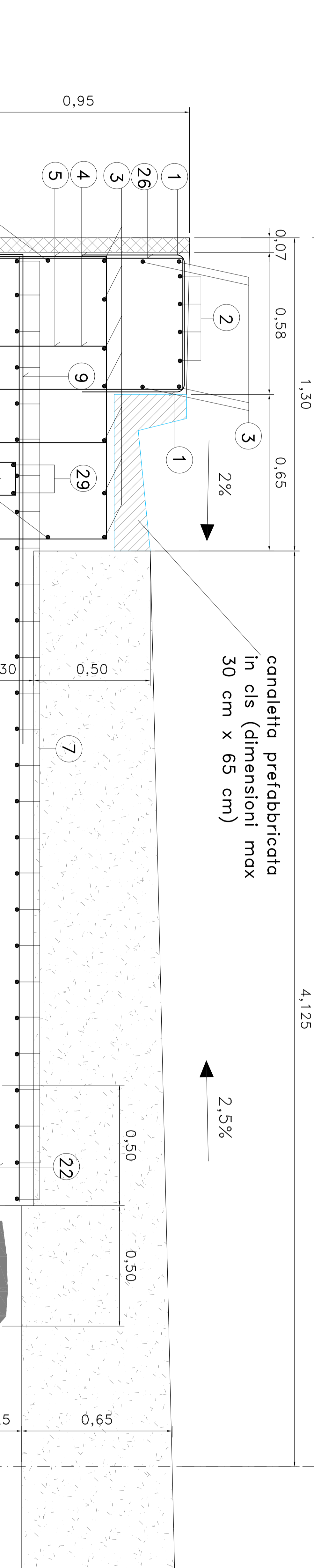
SOSTITUZIONE TRAVI DI BORDO
SEZIONE A-A
ARMATURA TRASVERSO DI TESTATA
SCALA 1:10



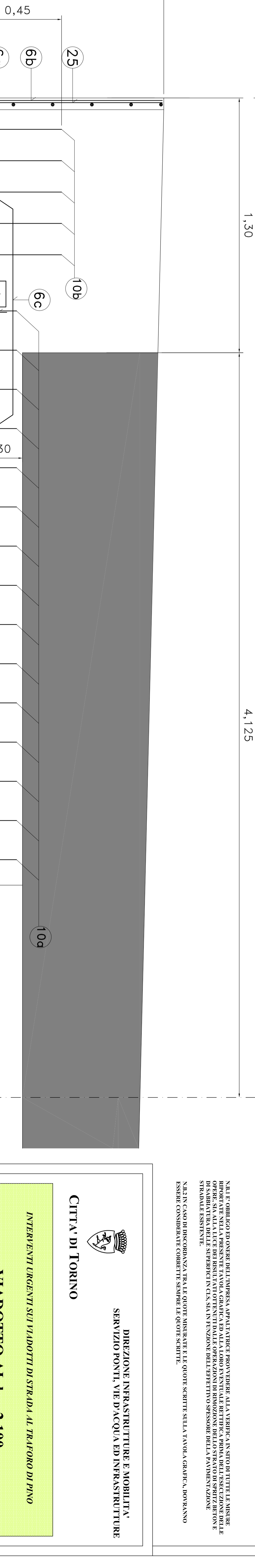
SOSTITUZIONE TRAVI DI BORDO
SEZIONE A-A ARMATURA TRASVERSO DI CAMPATA
SCALA 1:10



SOSTITUZIONE TRAVI DI BORDO LATO MONTE
SEZIONE A-A ARMATURA TRASVERSO DI CAMPATA
SCALA 1:10



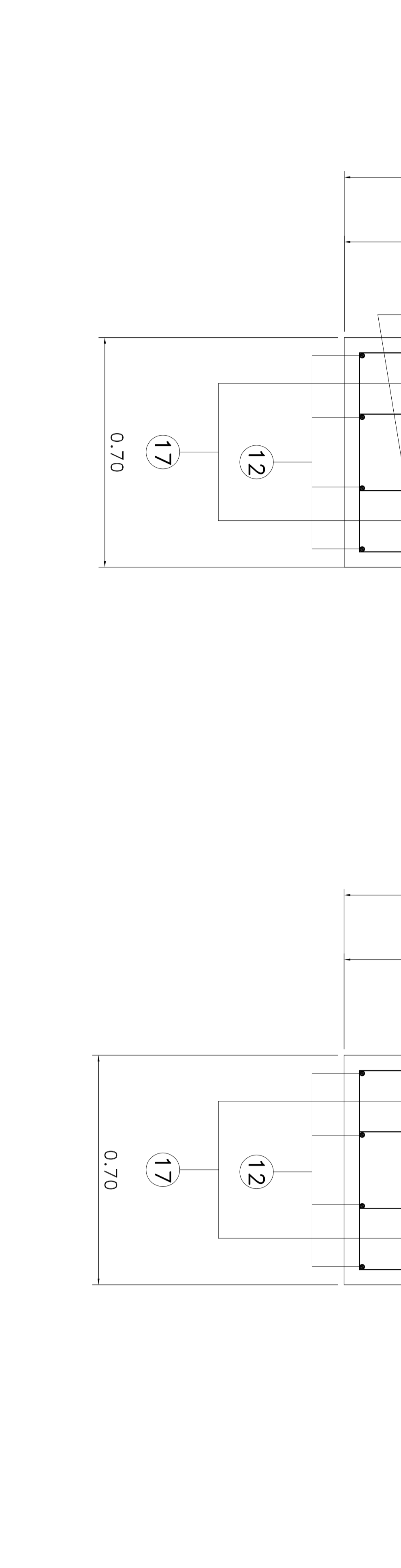
SOSTITUZIONE TRAVI DI BORDO
SEZIONE A-A ARMATURA TRASVERSO DI CAMPATA
SCALA 1:10



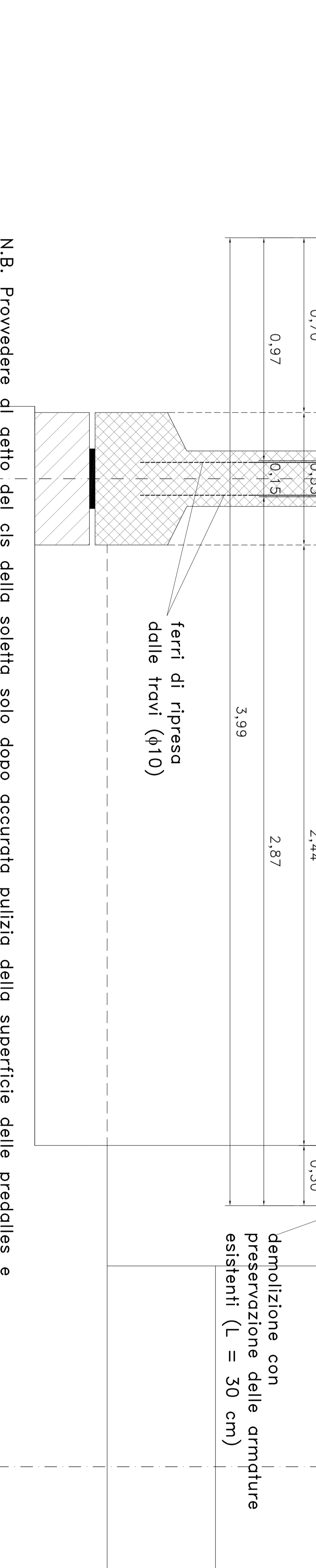
SOSTITUZIONE TRAVI DI BORDO
SEZIONE A-A
ARMATURA TRASVERSO DI TESTATA
SCALA 1:10



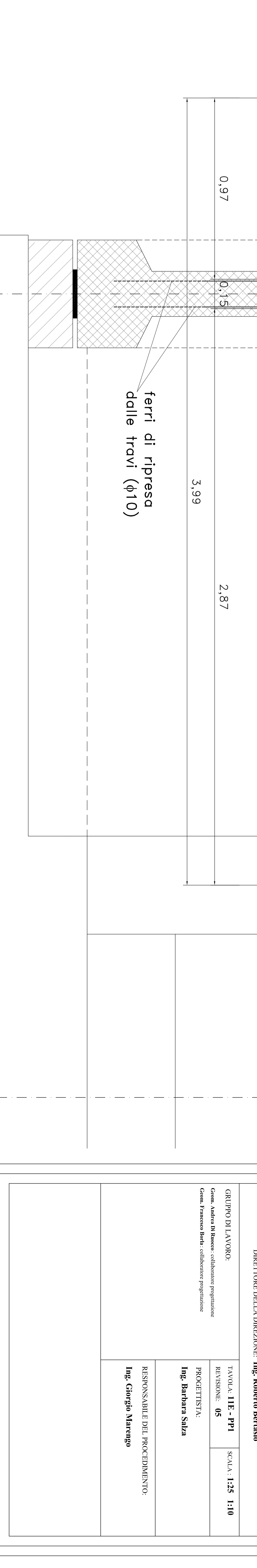
SOSTITUZIONE TRAVI DI BORDO
SEZIONE A-A ARMATURA TRASVERSO DI CAMPATA
SCALA 1:10



SOSTITUZIONE TRAVI DI BORDO LATO MONTE
SEZIONE A-A ARMATURA TRASVERSO DI CAMPATA
SCALA 1:10



SOSTITUZIONE TRAVI DI BORDO
SEZIONE A-A ARMATURA TRASVERSO DI CAMPATA
SCALA 1:10



QUANTIFICAZIONE

DESCRIZIONE	QUANTITÀ
ARMATURA PER BORDO	125,79
ARMATURA PER COLTE	127,79
ARMATURA PER COLTE (MONTI)	127,79
ARMATURA PER COLTE (MONTI)	127,79

ACQUANTI

DESCRIZIONE	QUANTITÀ
ARMATURA PER BORDO	125,79
ARMATURA PER COLTE	127,79
ARMATURA PER COLTE (MONTI)	127,79
ARMATURA PER COLTE (MONTI)	127,79

CITTA' DI TORINO
INTERVENIENTI SOCIETÀ PROGETTISTICA: LE PERFORME DI PAVO

VIADOTTO AL KM 2,100

**SOSTITUZIONE TRAVI DI BORDO
ARMATURA TRASVERSO DI TESTATA E TRASVARI**

REDAZIONE: Ing. Roberto Strada

PROGETTISTI: Ing. Barbara Saba

REDAZIONE: Ing. Giorgio Manega

NOTE:

- 1. Le armature per il bordo e per il travo di campagna dovranno essere in acciaio B500S con classe di resistenza a trazione $f_{yk} = 500 \text{ N/mm}^2$ e classe di snervamento $f_{yk} = 460 \text{ N/mm}^2$.
- 2. Per le armature per il bordo dovranno essere utilizzati acciai a sezione deformata con ganci a testa sferica e inclinazione di 45° .
- 3. Per le armature per il travo dovranno essere utilizzati acciai a sezione deformata con ganci a testa sferica e inclinazione di 45° .
- 4. Le armature per il bordo dovranno essere ancorate nel cemento con la lunghezza di ancoraggio l_{ca} indicata nelle tabelle di dettaglio.
- 5. Le armature per il travo dovranno essere ancorate nel cemento con la lunghezza di ancoraggio l_{ca} indicata nelle tabelle di dettaglio.
- 6. Le armature per il bordo dovranno essere ancorate nel cemento con la lunghezza di ancoraggio l_{ca} indicata nelle tabelle di dettaglio.
- 7. Le armature per il travo dovranno essere ancorate nel cemento con la lunghezza di ancoraggio l_{ca} indicata nelle tabelle di dettaglio.
- 8. Le armature per il bordo dovranno essere ancorate nel cemento con la lunghezza di ancoraggio l_{ca} indicata nelle tabelle di dettaglio.
- 9. Le armature per il travo dovranno essere ancorate nel cemento con la lunghezza di ancoraggio l_{ca} indicata nelle tabelle di dettaglio.
- 10. Le armature per il bordo dovranno essere ancorate nel cemento con la lunghezza di ancoraggio l_{ca} indicata nelle tabelle di dettaglio.
- 11. Le armature per il travo dovranno essere ancorate nel cemento con la lunghezza di ancoraggio l_{ca} indicata nelle tabelle di dettaglio.