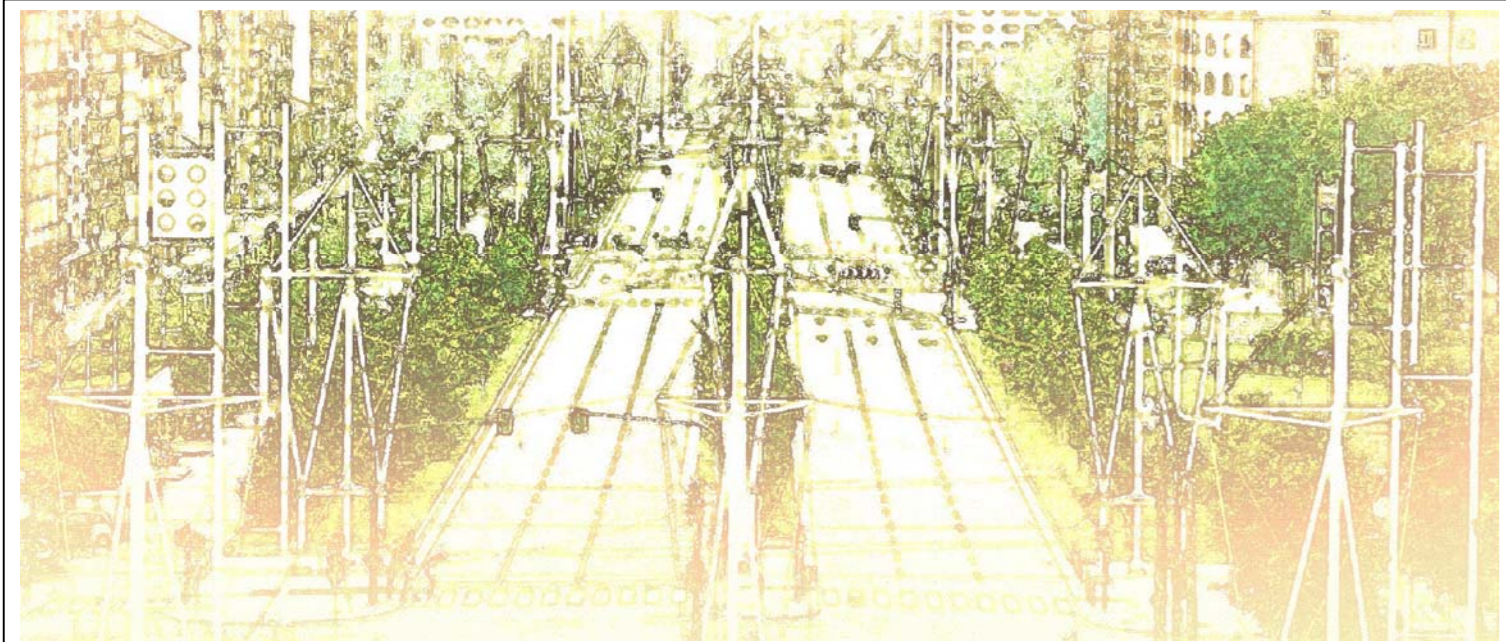




CITTA' DI TORINO

DIREZIONE INFRASTRUTTURE E MOBILITA'  
SERVIZIO PONTI, VIE D'ACQUA E INFRASTRUTTURE



## PROGETTO ESECUTIVO

PARZIALE SISTEMAZIONE SUPERFICIALE  
VIALE DELLA SPINA  
DA VIA BREGLIO A NUOVA STAZIONE REBAUDENGO  
ATTRAVERSAMENTI VIA CERVINO E VIA VALPRATO

Direttore di Direzione: ing. Roberto BERTASIO

Gruppo di progettazione:

arch. Genni PALMIERI  
geom. Ciro MELCHIONNA  
geom. Federico STALTERI

Progettista: ing. Amerigo STROZZIERO

Dirigente Servizio Ponti Vie d'Acqua e Infrastrutture  
Responsabile del Procedimento:

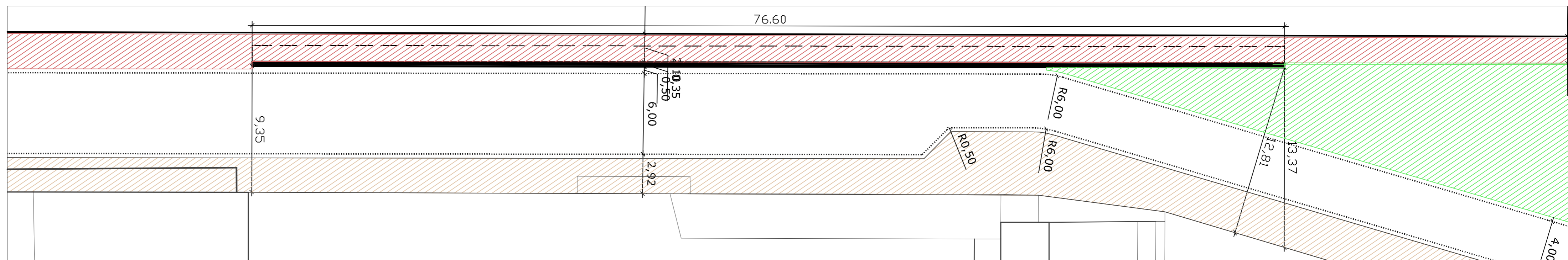
ing. Giorgio MARENGO

DATA: marzo 2014

SCALA:

CARPENTERIA E ARMATURA MURI DI SOSTEGNO

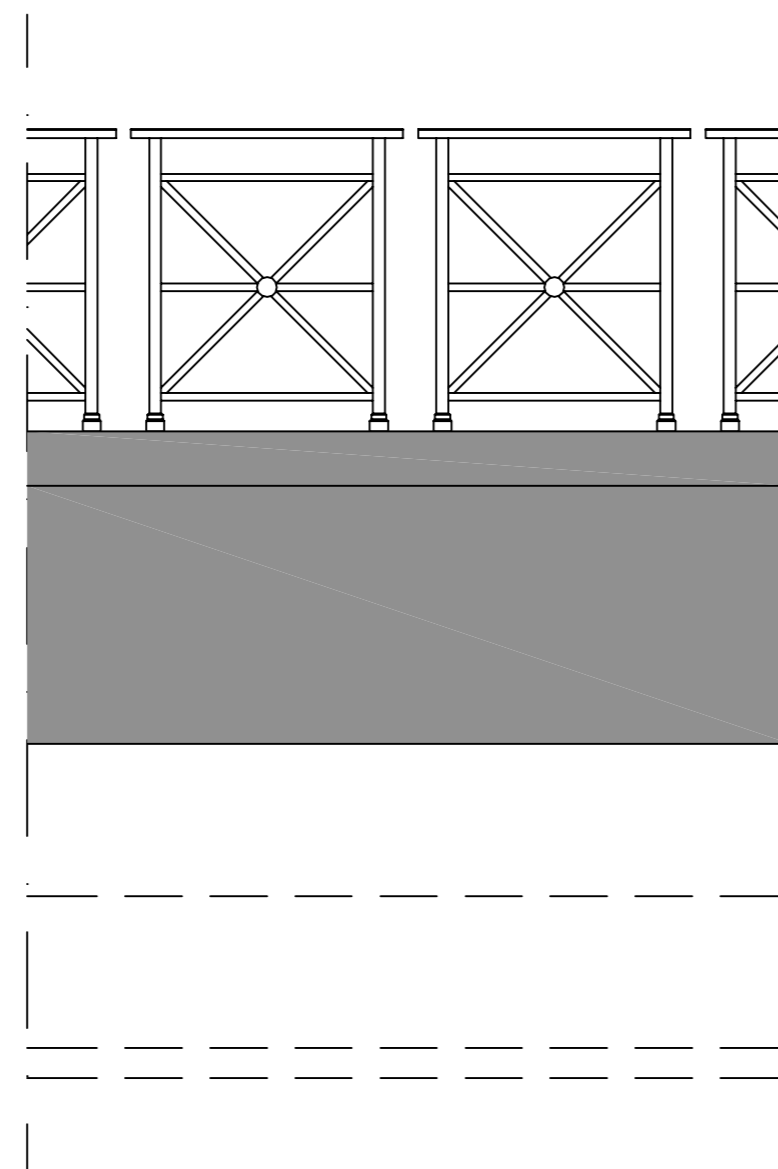
PE\_MU01



PROSPETTO

SEZIONE

ARMATURA MURO DI SOSTEGNO



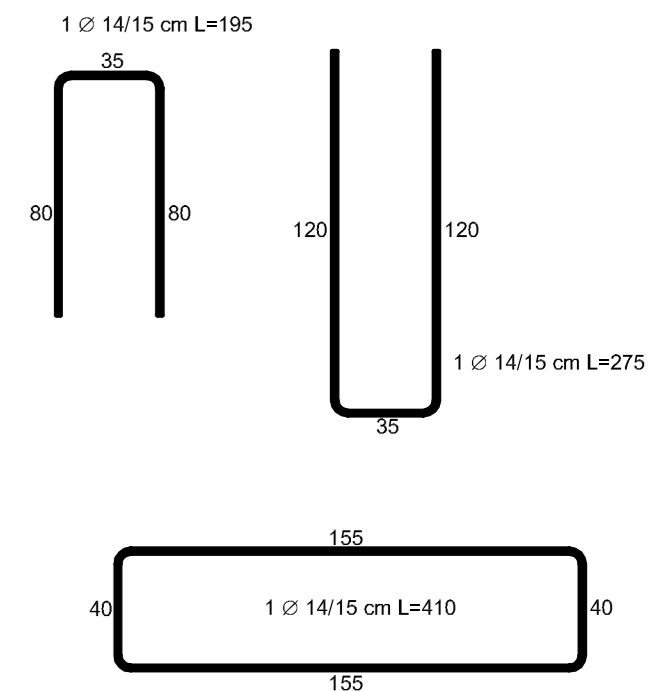
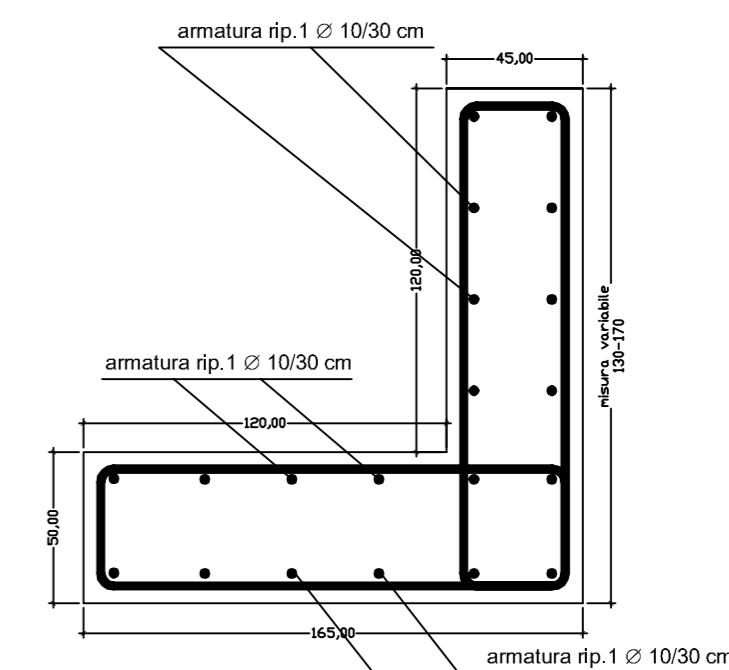
transenna

rivestimento in guaina bituminosa

treatmento protettivo cls

cordone in diorite dimensioni cm 25 x 30

sottofondazione in cls magro



CARATTERISTICHE MATERIALI:

CLS strutturale C25/30  
Acciaio armature Feb44k (B450C)