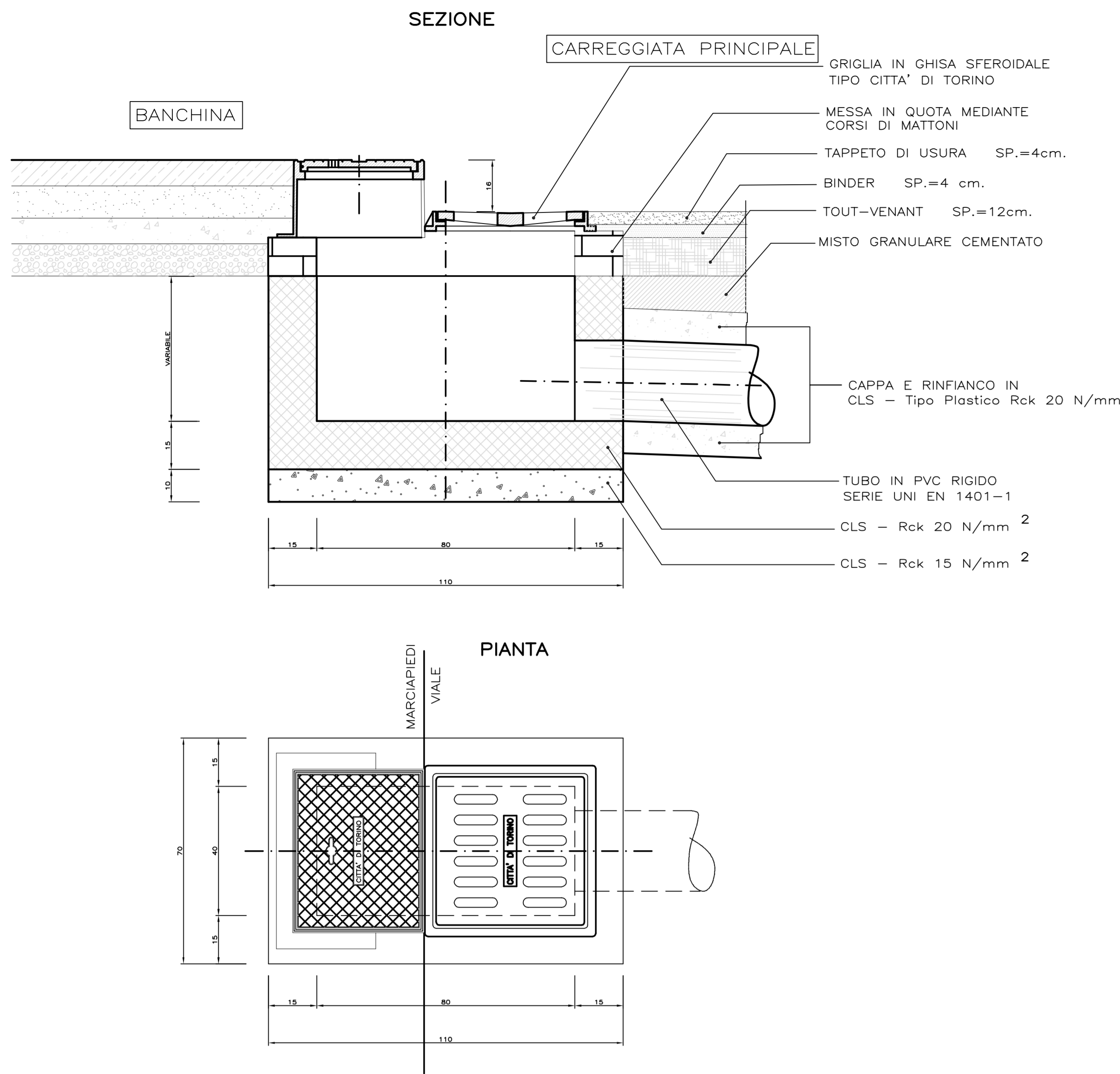
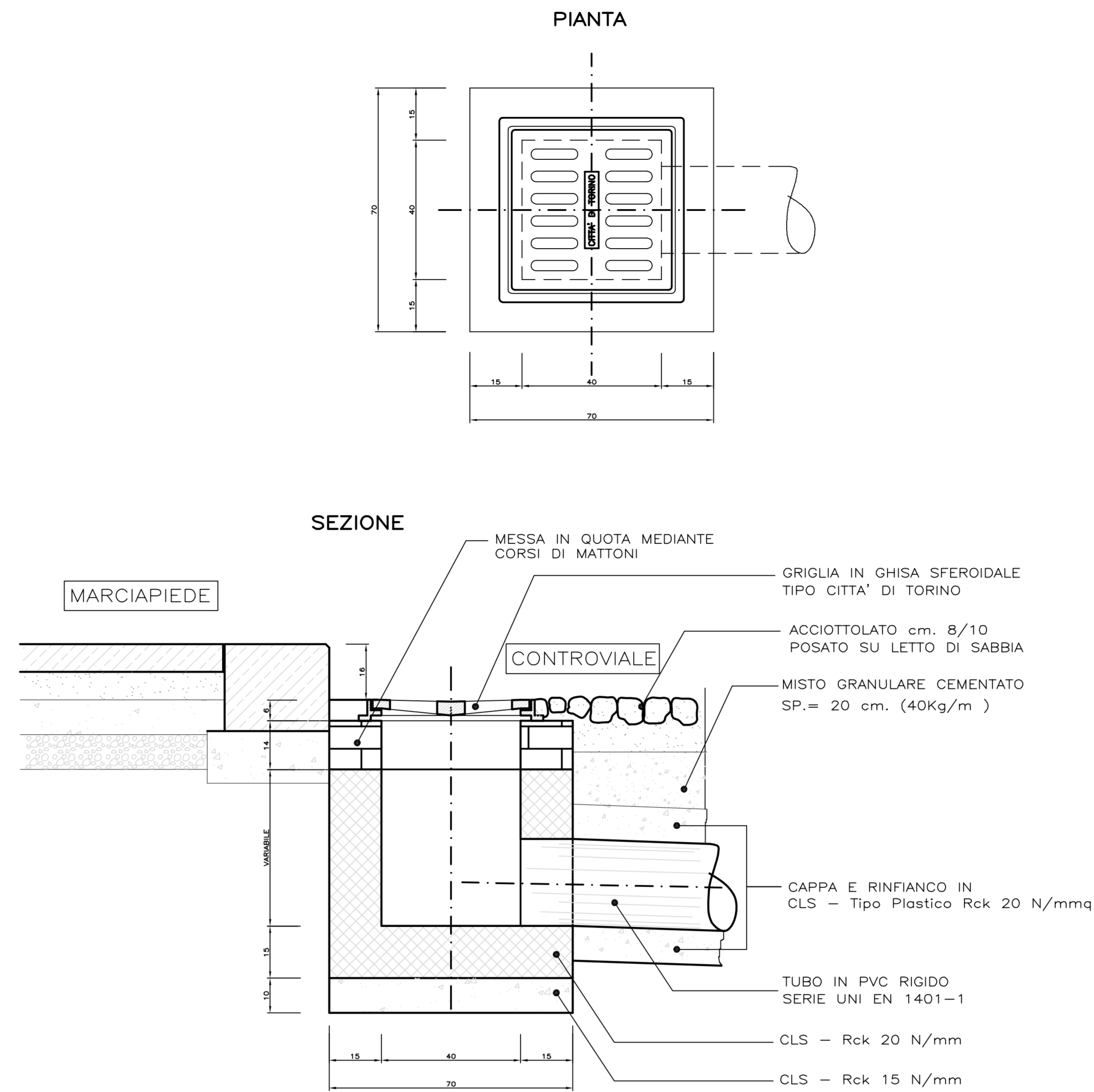


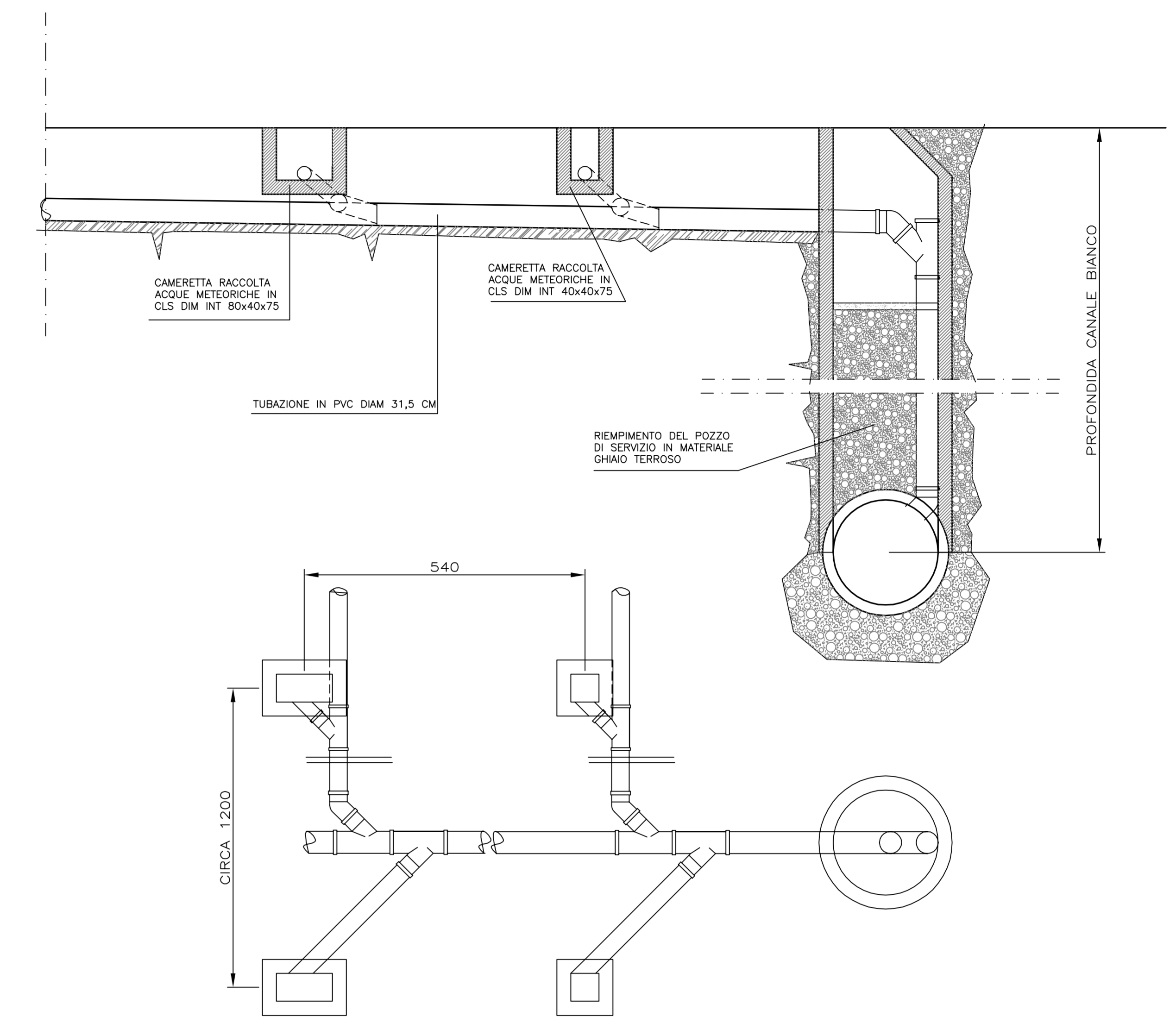
PARTICOLARE POZZETTO CADITOIA A BOCCA DI LUPO (scala 1:10)



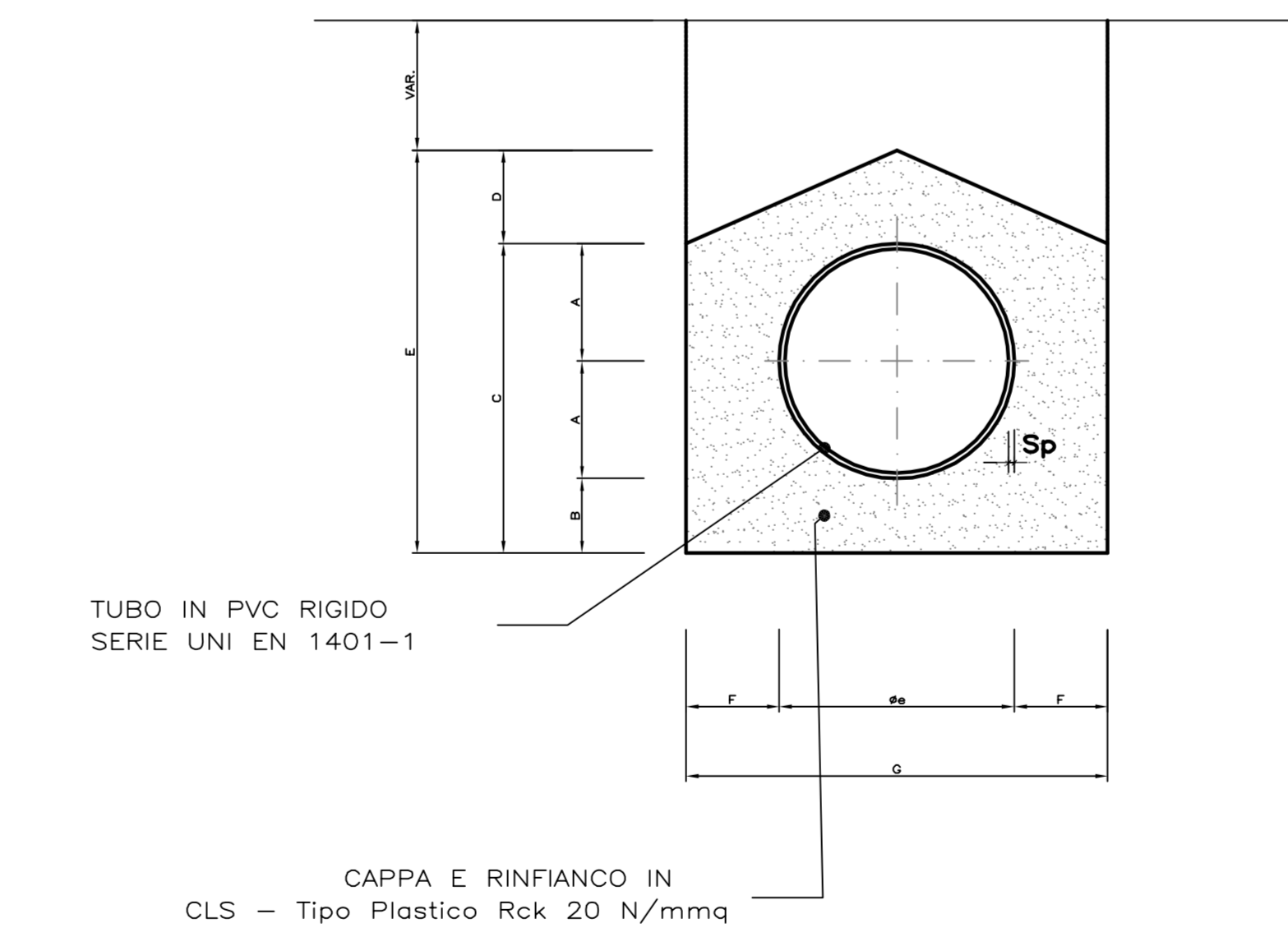
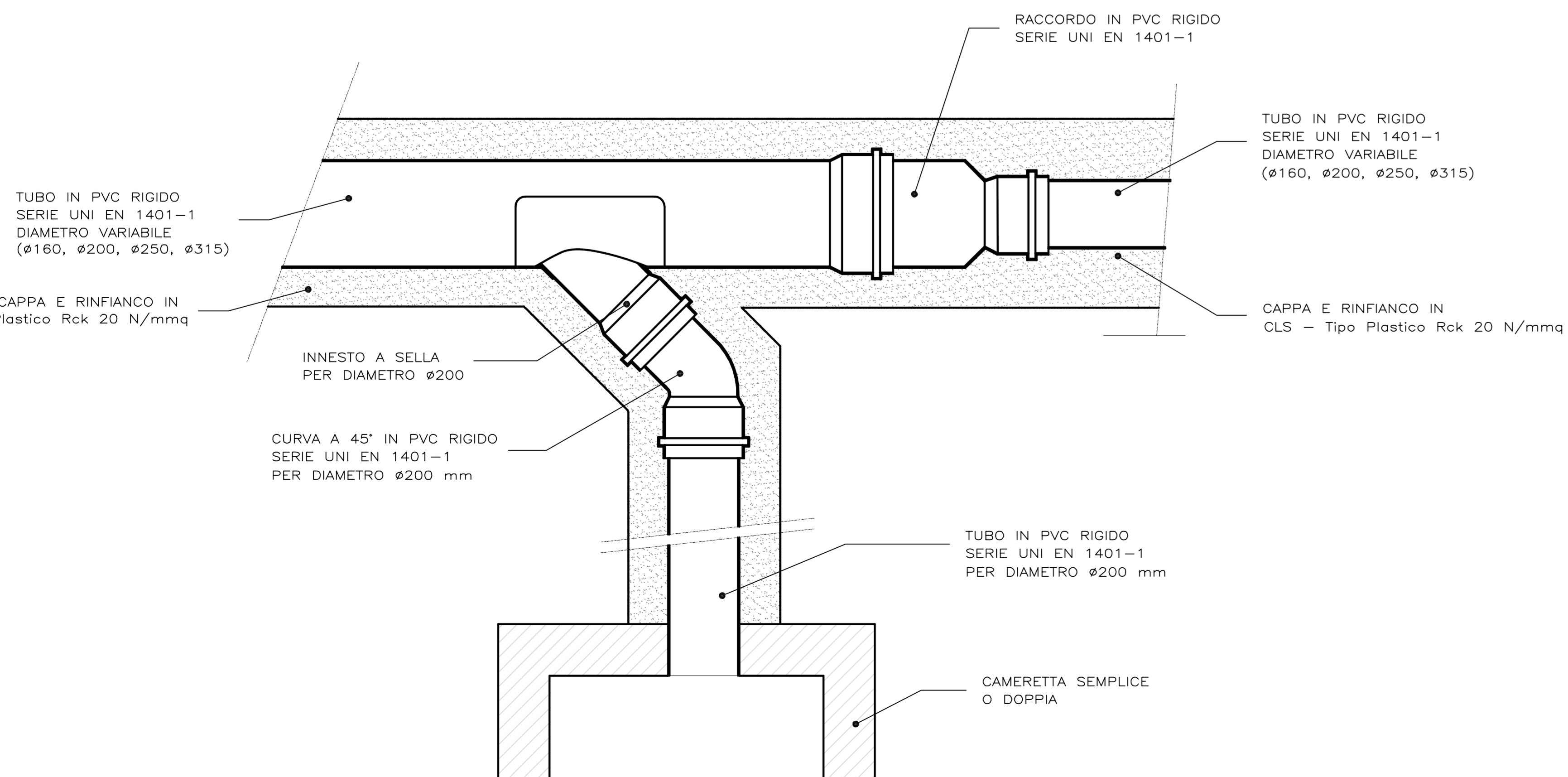
PARTICOLARE POZZETTO CADITOIA (sc. 1:10)



SCHEMA ALLACCIAMENTO CANALE FOGNATURA

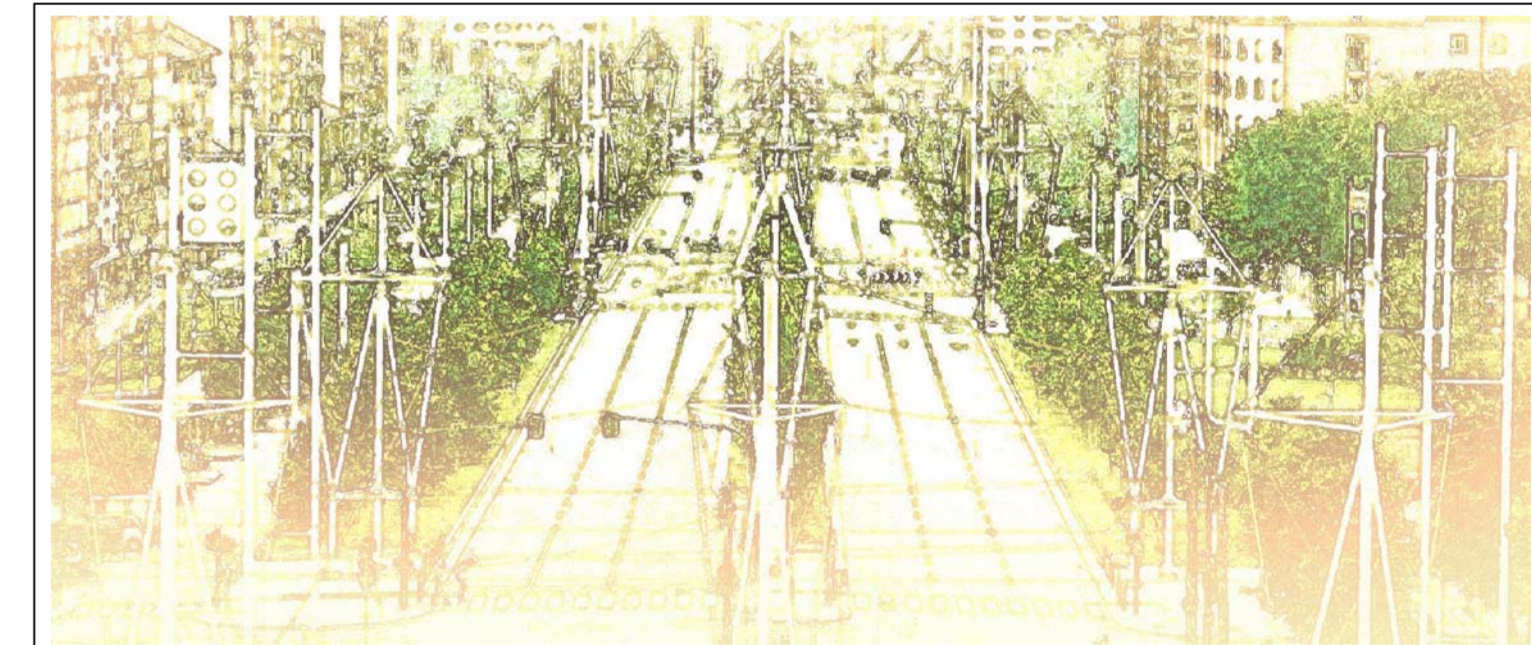


DIRAMAZIONI PER CADITOIE O PER CADITOIE A BOCCA DI LUPO PER POZZETTI LUNGO LINEA E DI TESTATA (sc. 1:10)



TUBO Ø cm.	A cm.	B cm.	C cm.	D cm.	E cm.	F cm.	G cm.	Sp mm.	CLS mc/ml
20	10	10	30	10	40	10	40	4.9	0.109
25	12.5	12	37	12	49	12	49	6.1	0.162
31.5	15.7	12	43.4	12	55.5	12	55.5	7.7	0.196
40	20	15	55	15	70	15	70	9.8	0.312
50	25	20	70	20	90	20	90	12.2	0.524
63	31.5	20	83	25	108	25	113	15.4	0.768

CITTA' DI TORINO
DIREZIONE INFRASTRUTTURE E MOBILITA'
SERVIZIO PONTI, VIE D'ACQUA E INFRASTRUTTURE



PROGETTO ESECUTIVO

PARZIALE SISTEMAZIONE SUPERFICIALE
VIALE DELLA SPINA
DA VIA BREGLIO A NUOVA STAZIONE REBAUDENGO
ATTRAVERSAMENTI VIA CERVINO E VIA VALPRATO

Direttore di Direzione: ing. Roberto BERTASIO
Gruppo di progettazione: arch. Genn PALMERI, geom. Gino MELCHIONI, geom. Federico STALTERI
Progettista: ing. Amerigo STROZZERO
Dirigente Servizio Ponti Vie d'Acqua e Infrastrutture Responsabile del Procedimento: ing. Giorgio MARENCO

DATA: marzo 2014 SCALA: PARTICOLARI RETE FOGNARIA

