

**CITTA' DI TORINO**

**DIREZIONE INFRASTRUTTURE E MOBILITA'  
SERVIZIO PONTI, VIE D'ACQUA E INFRASTRUTTURE**



**PROGETTO ESECUTIVO**

**PARZIALE SISTEMAZIONE SUPERFICIALE  
VIALE DELLA SPINA  
DA VIA BREGLIO A NUOVA STAZIONE REBAUDENGO  
ATTRAVERSAMENTI VIA CERVINO E VIA VALPRATO**

Direttore di Direzione: ing. Roberto BERTASIO

Progettista: ing. Amerigo STROZZIERO

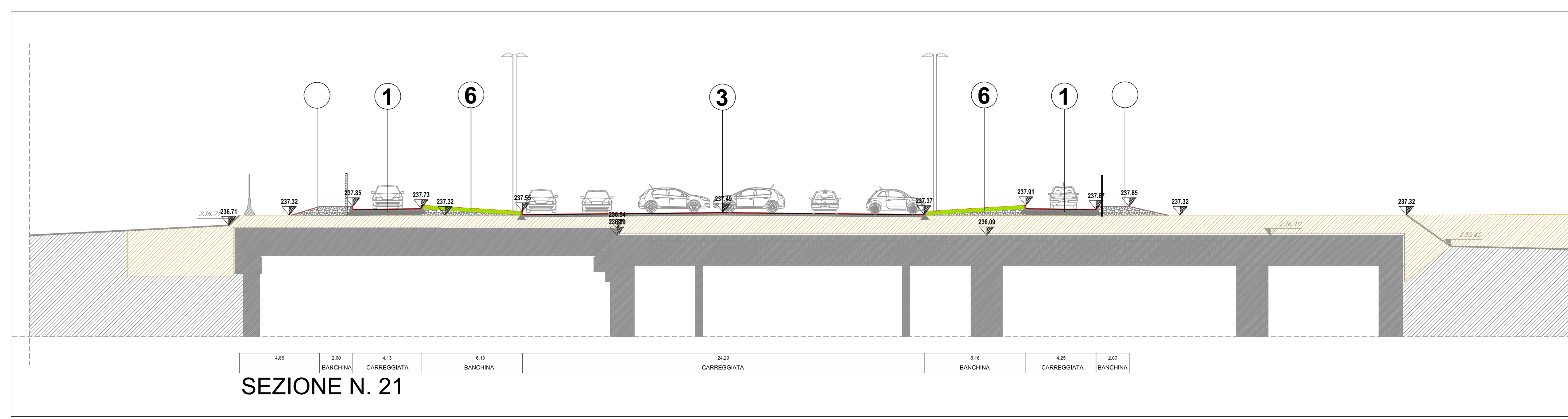
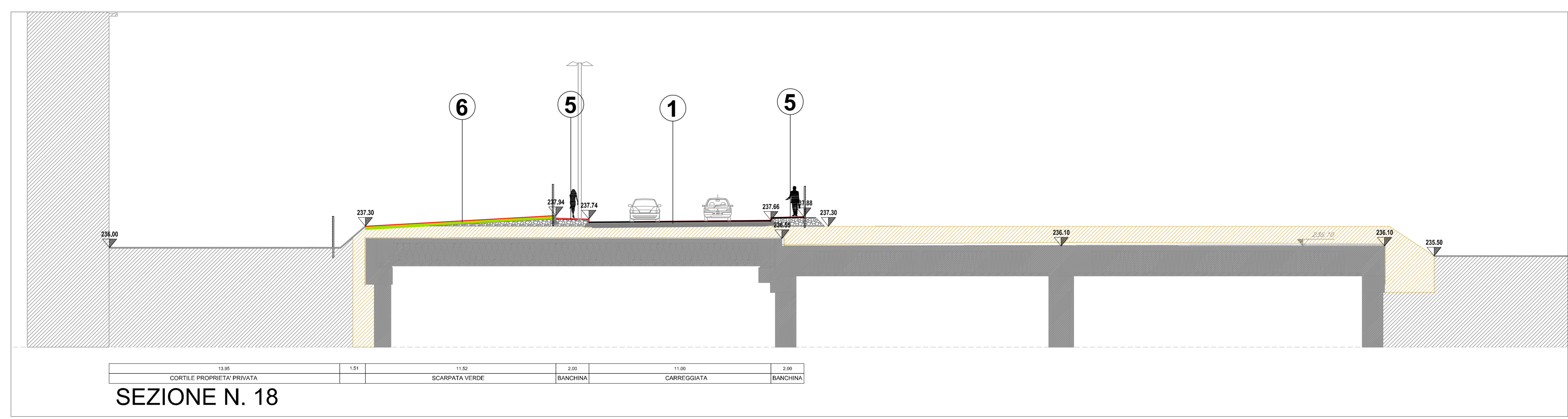
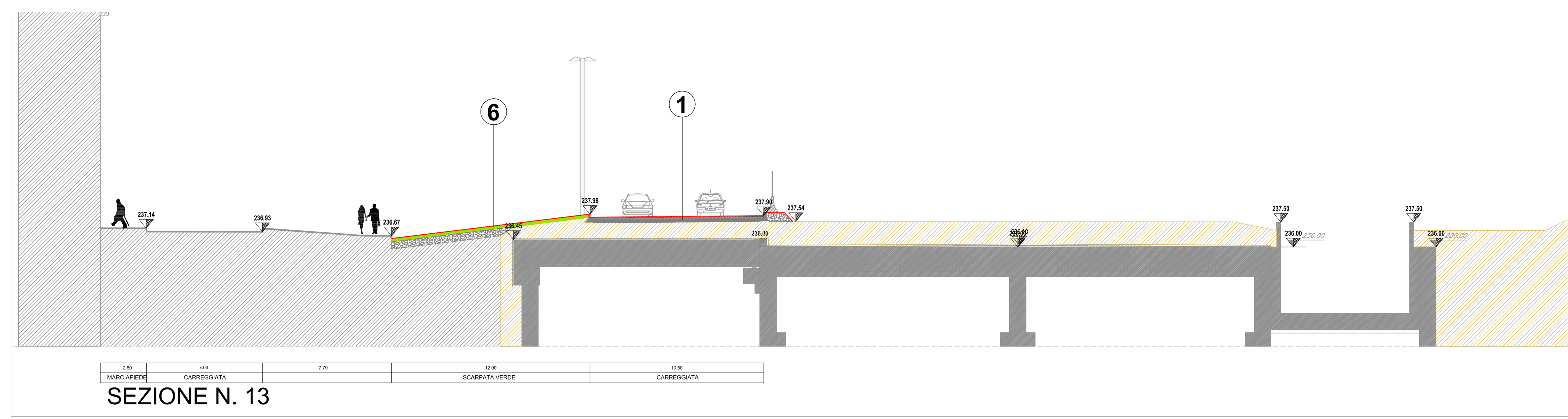
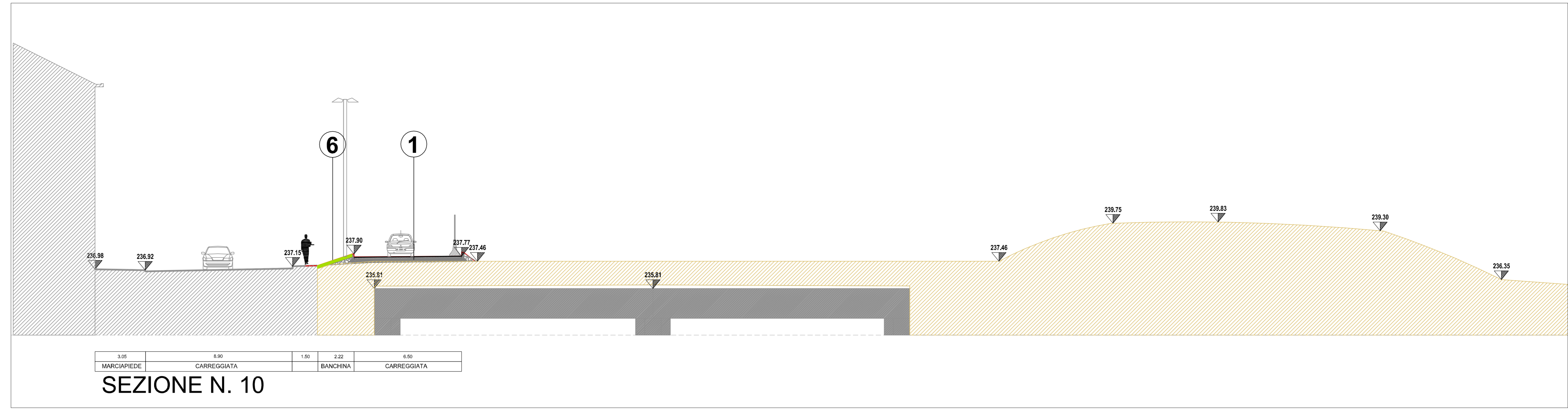
Gruppo di progettazione:  
arch. Gianni PALMIERI  
geom. Ciro MELCHIONNA  
geom. Federico STALTERI

Dirigente Servizio Ponti Vie d'Acqua e Infrastrutture  
Responsabile del Procedimento:  
ing. Giorgio MARENGO

DATA: marzo 2014    SCALA: 1 : 100

SEZIONI TRASVERSALI 2/2

**PE\_SEZ03**



**STRATIGRAFIA CARREGGIATE**

**1**

- CALCESTRUZZO BITUMINOSO PER STRATO DUSURA SPESSORE CM 4
- STRATO DI BASE IN TOUT-VENANT SPESSORE CM 12
- STRATO DI FONDAZIONE IN MISTO CEMENTATO SPESSORE CM 20

**2**

- CALCESTRUZZO BITUMINOSO PER STRATO DUSURA SPESSORE CM 4
- STRATO DI BASE IN TOUT-VENANT SPESSORE CM 10
- STRATO DI FONDAZIONE IN MISTO CEMENTATO SPESSORE CM 20

**3**

- CALCESTRUZZO BITUMINOSO PER STRATO DUSURA SPESSORE CM 4
- STRATO DI BASE IN TOUT-VENANT SPESSORE CM 12

**STRATIGRAFIA MARCIAPIEDI**

**4**

- MALTA BITUMINOSA SPESSORE CM 2
- FONDAZIONE IN CALCESTRUZZO SPESSORE CM 10
- STRATO DI GHIAIA VAGLIATA SPESSORE CM 10

**5**

- PROVVISTA E STESA DI CALCESTRUZZO BITUMINOSO BINDER SPESSORE 6 CM
- STRATO DI MISTO GRANULARE ANIDRO COMPATTATO A STRATI DI 50 CM

**6**

- PROVVISTA E STESA DI TERRA AGRARIA DELLO SPESSORE MASSIMO DI 20 CM E FORMAZIONE DI PRATO
- STRATO DI MISTO GRANULARE ANIDRO COMPATTATO A STRATI DI 50 CM