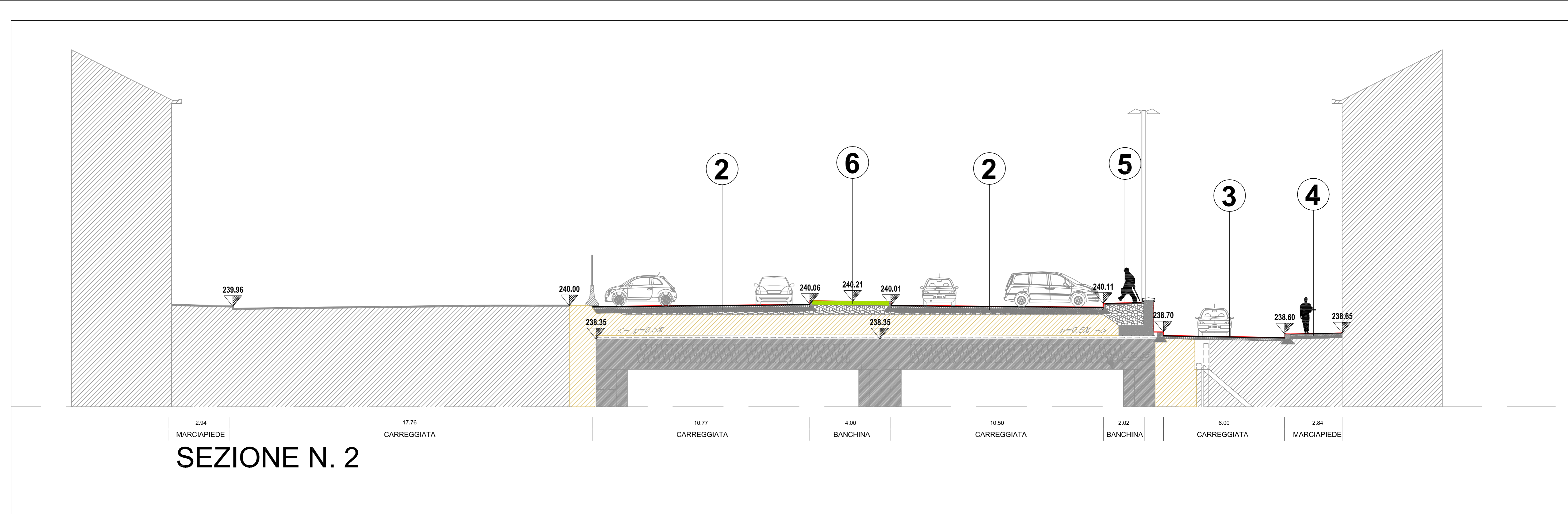


PROGETTO ESECUTIVO

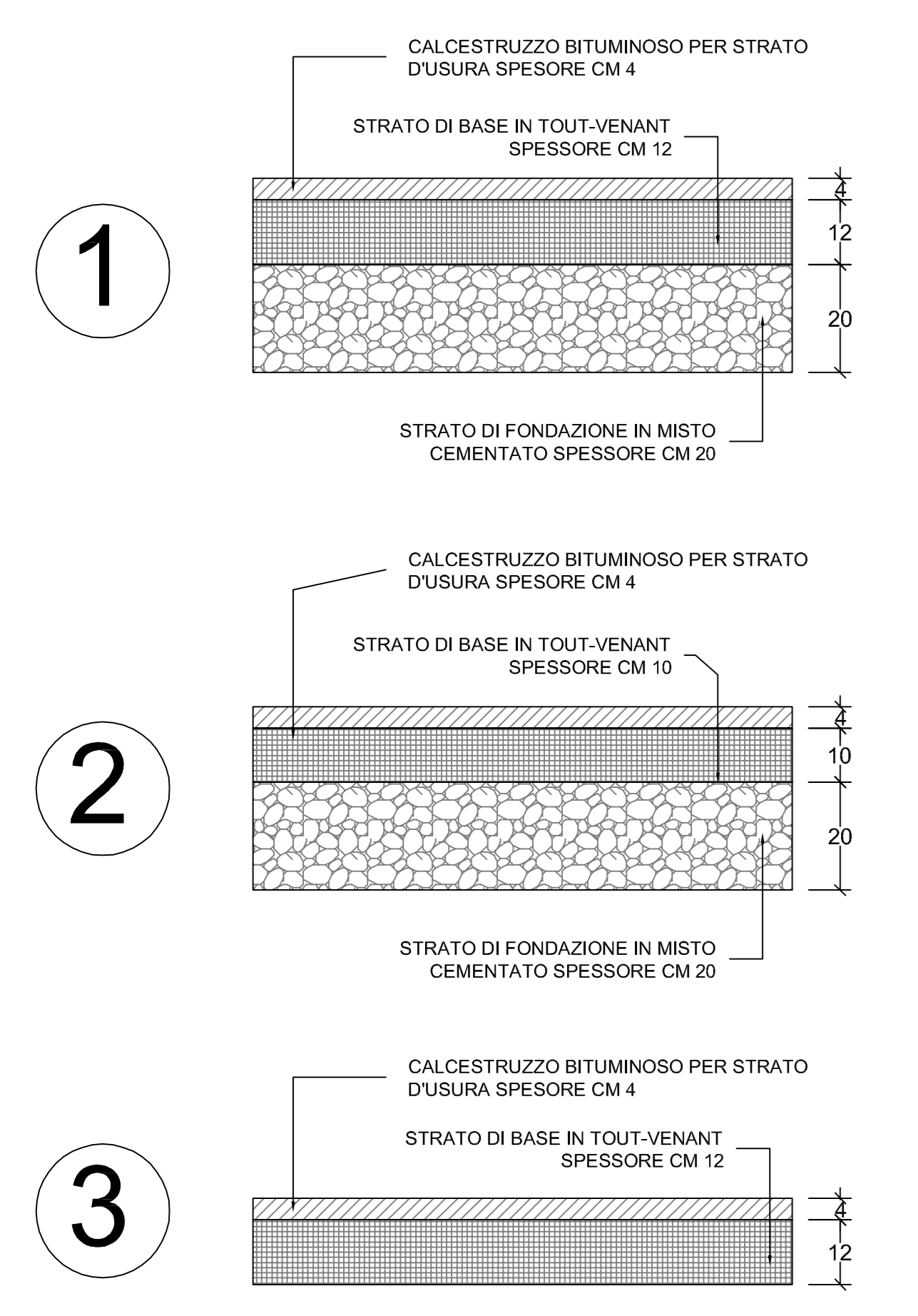
PARZIALE SISTEMAZIONE SUPERFICIALE
VIALE DELLA SPINA
DA VIA BREGLIO A NUOVA STAZIONE REBAUDENGO
ATTRAVERSAMENTI VIA CERVINO E VIA VALPRATO

Direttore di Direzione: ing. Roberto BERTASIO	
Gruppo di progettazione: arch. Geni PALMIERI geom. Ciro MELCHIONNA geom. Federico STALTERI	Progettista: ing. Amerigo STROZZIERO Dirigente Servizio Ponti Vie d'Acqua e Infrastrutture Responsabile del Procedimento: ing. Giorgio MARENGO
DATA: marzo 2014	SCALA: 1 : 100
SEZIONI TRASVERSALI 1/2	
PE_SEZ02	

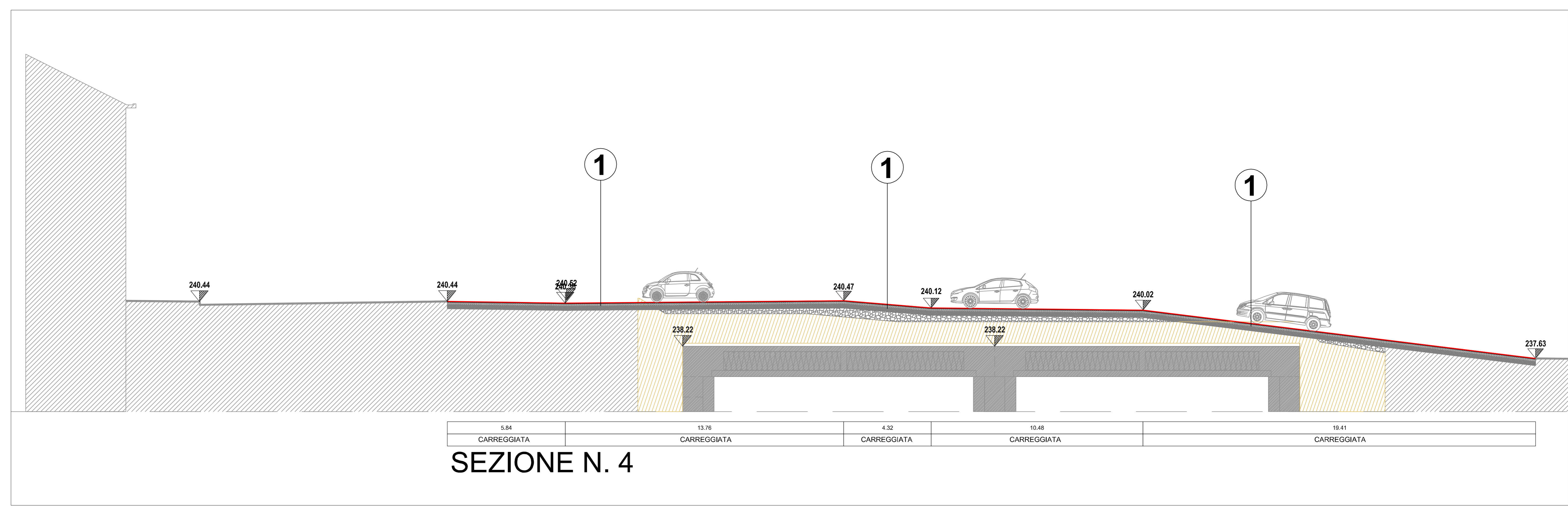
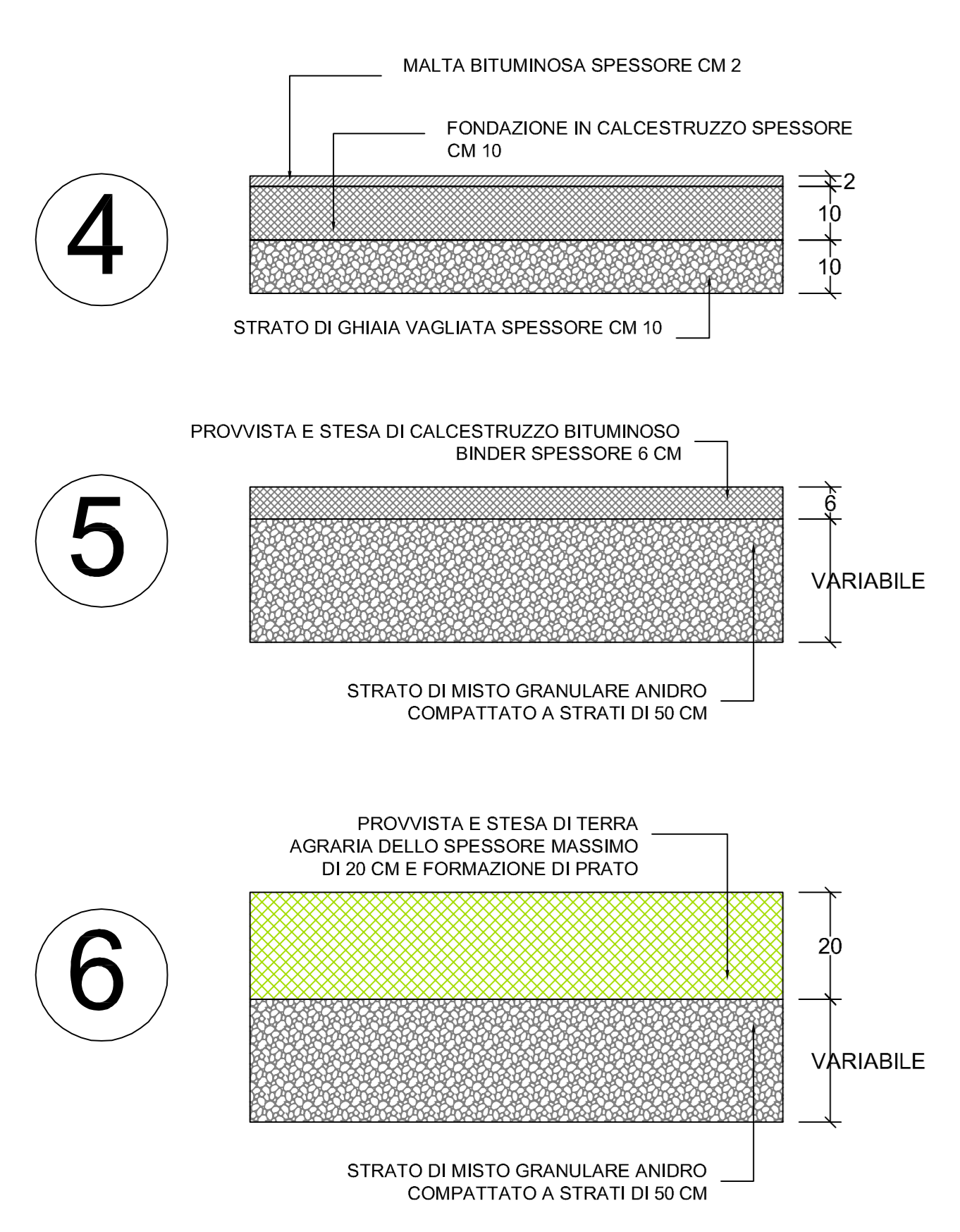


SEZIONE N. 2

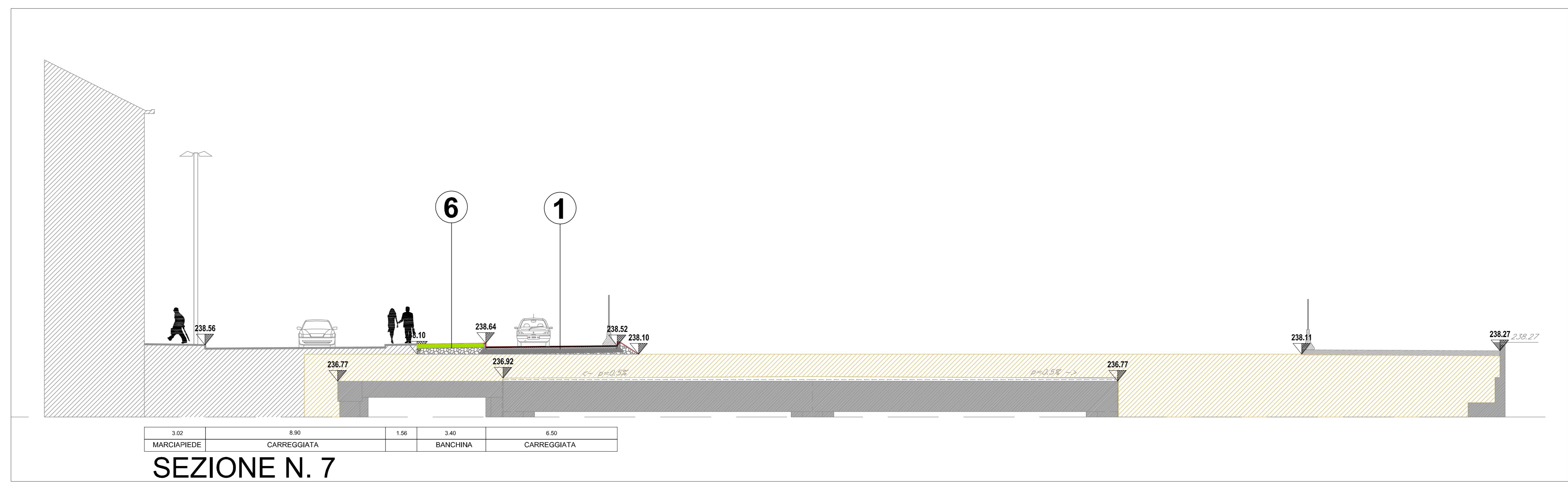
STRATIGRAFIA CARREGGIATE



STRATIGRAFIA MARCIAPIEDI



SEZIONE N. 4



SEZIONE N. 7