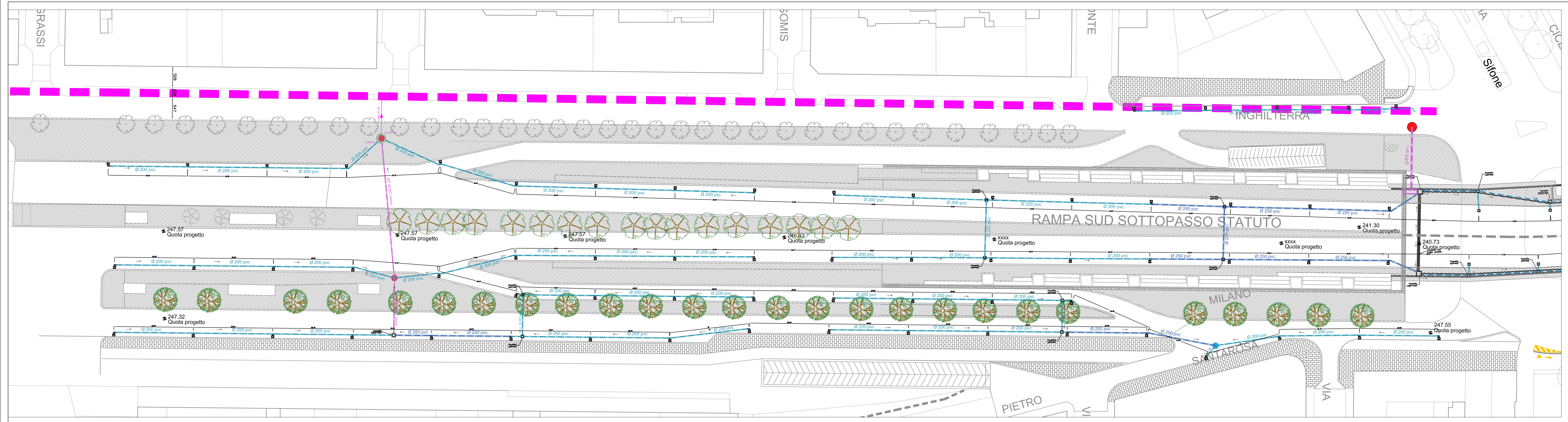


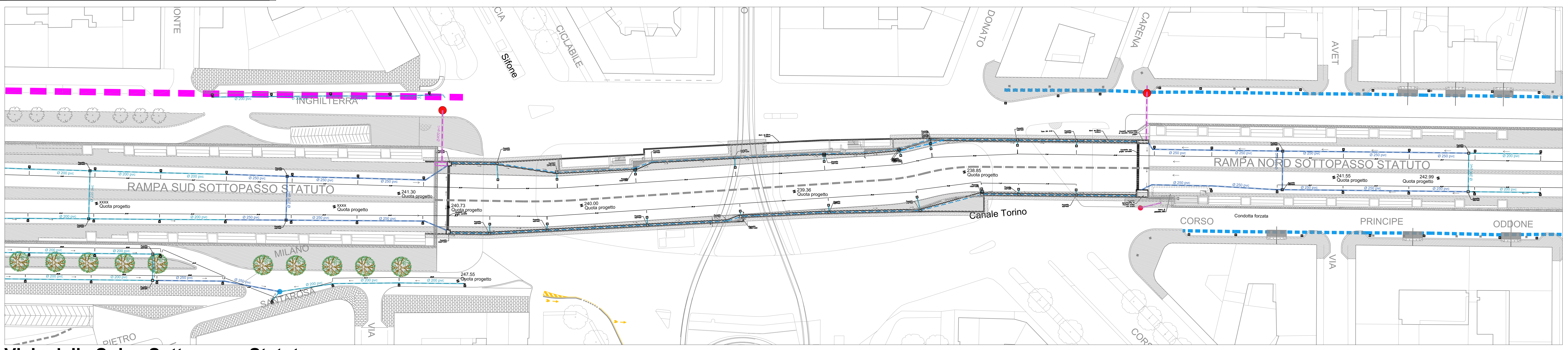
PROGETTO ESECUTIVO

Viale della Spina
da Via Grassi a Corso Regina Margherita

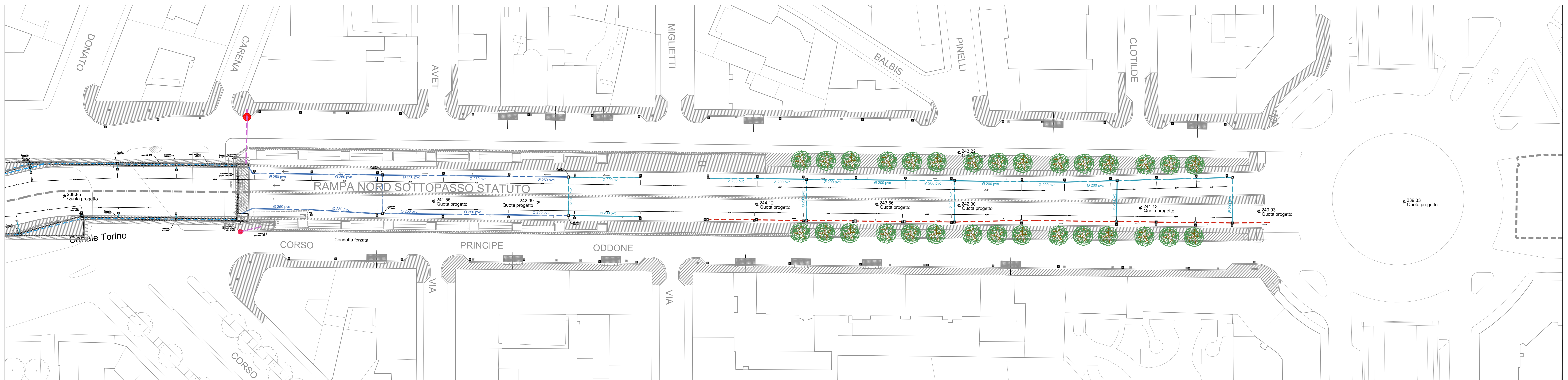
Direttore di Direzione : Ing. Roberto BERTASIO	
Gruppo di progettazione	Progettista: Ing. Amerigo STROZZIERO
Arch. GENIA PALMERI Dott. GIUSEPPE CIRILLI P. F. PIRO FERRANDO Arch. FABRIZIO VOLTOINI Arch. EMILIA FONTANA Ing. STEFANO CIANCHINI Ing. BARBARA SALZA Geom. DIEGO ALLUME	Geom. FEDERICO STALTERI Geom. CRISTINA CARRARA Geom. CLAUDIO FERRARO P. L. MATTEO CASTIGLIONI Geom. ANTONIO DI RUSSICO Geom. FRANCESCO BORLA Dott.ssa LAURA RUSSO
Dirigente Servizio Ponti Vie d'Acqua e Infrastrutture Responsabile del Procedimento: Ing. Giorgio MARENGO	
DATA: dicembre 2013	SCALA: 1:400
ELABORATO: planimetria smaltimento acque meteoriche	
DISEGNO: PE_FOG01	



Viale della Spina da Via Grassi a Piazza Statuto



Viale della Spina Sottopasso Statuto



Viale della Spina da Piazza Statuto a Corso Regina Margherita