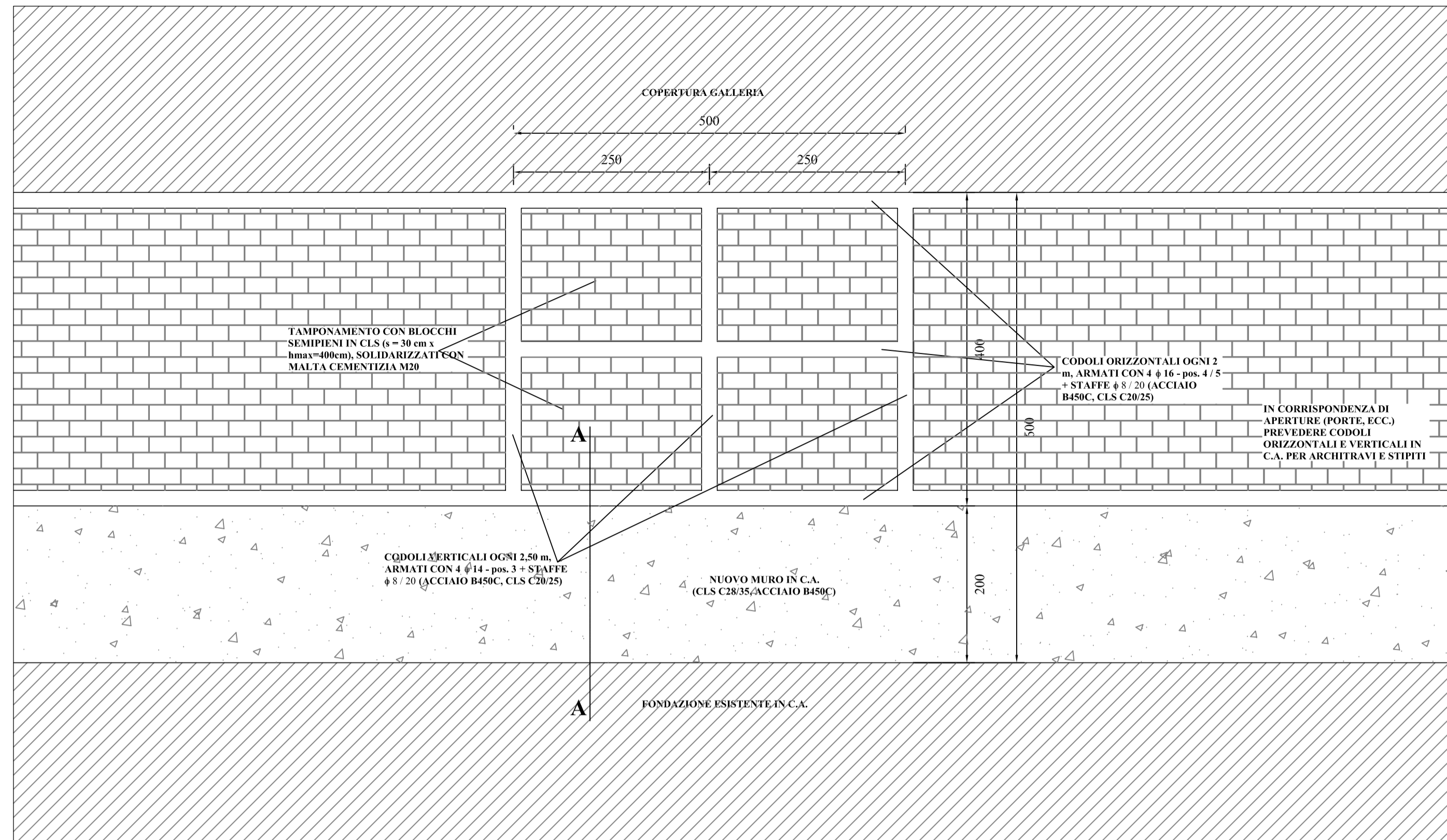
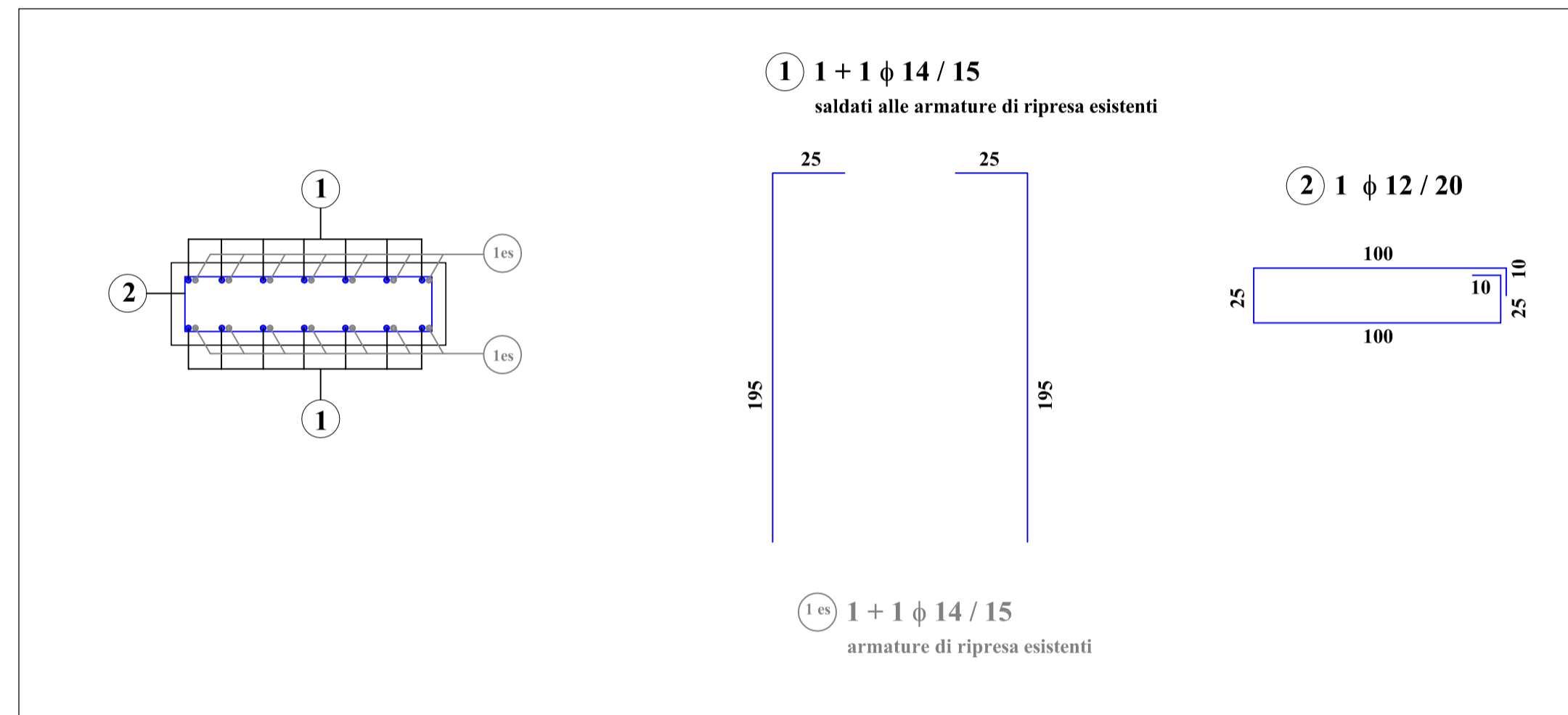


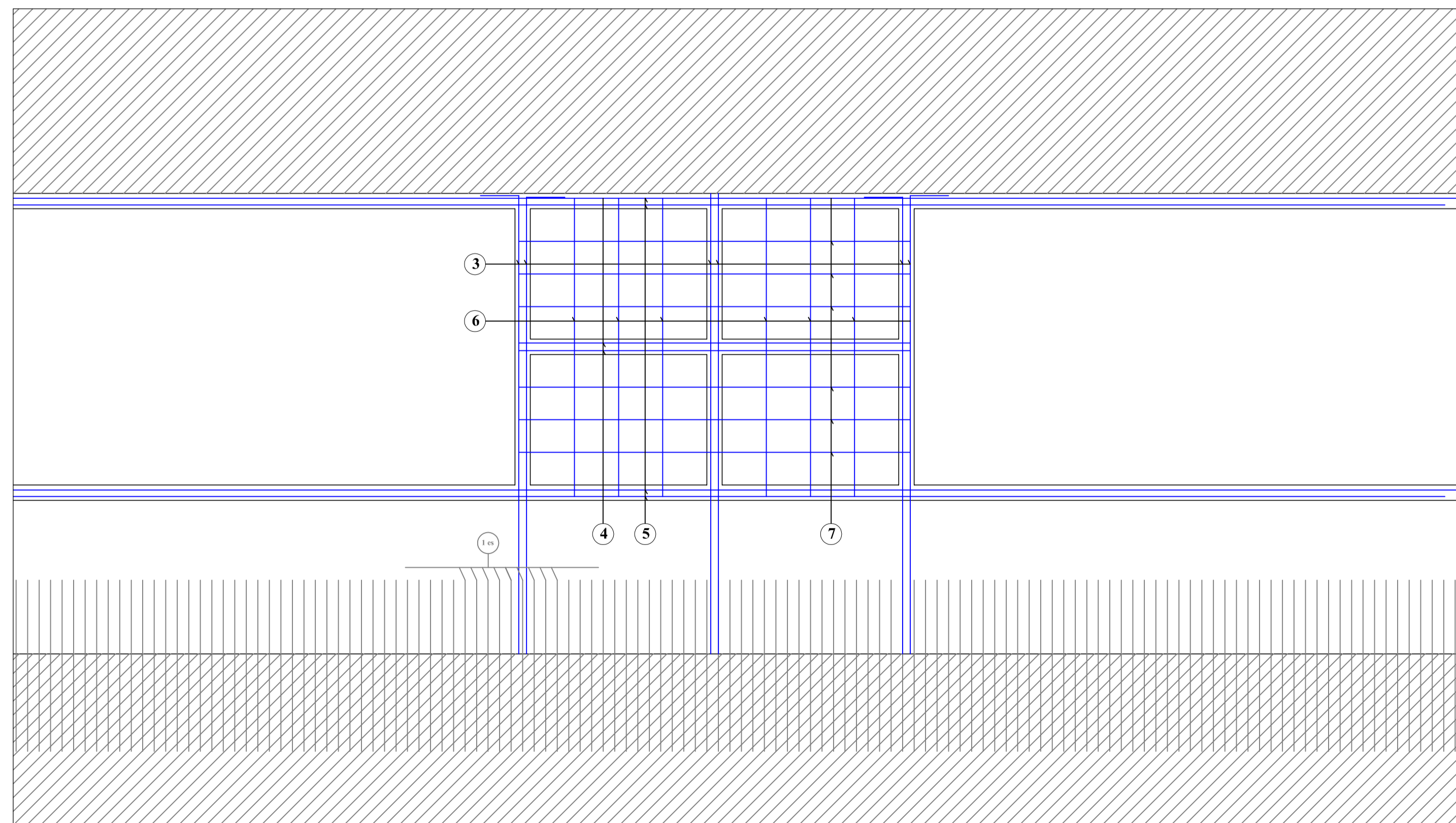
**PROSPETTO MURO IN C.A. E BLOCCHI DI TAMPONAMENTO
INTERNO SOTTOPASSO**
SCALA 1:50



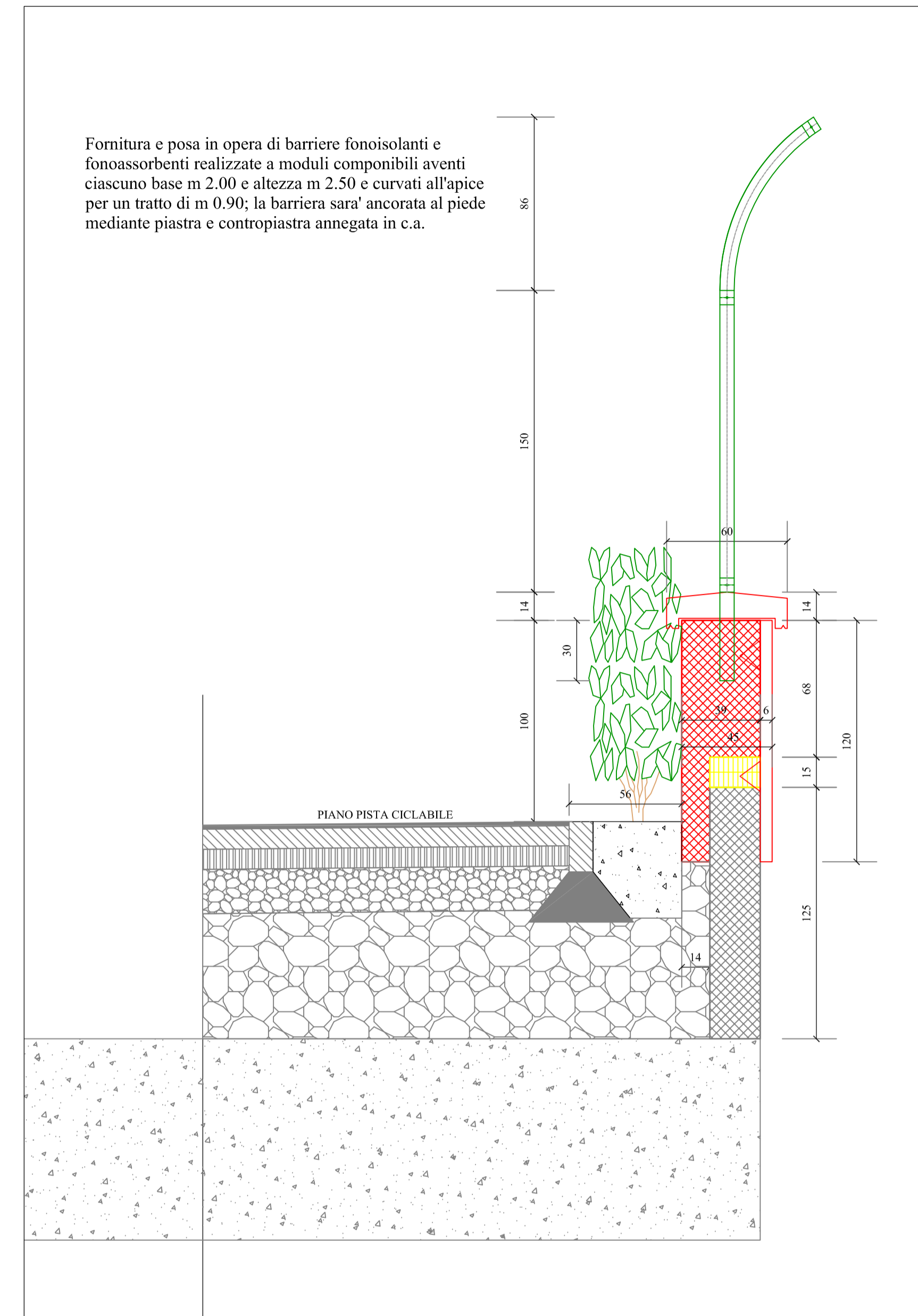
**SEZIONE A-A
ARMATURE NUOVO MURO IN C.A.**
SCALA 1:20



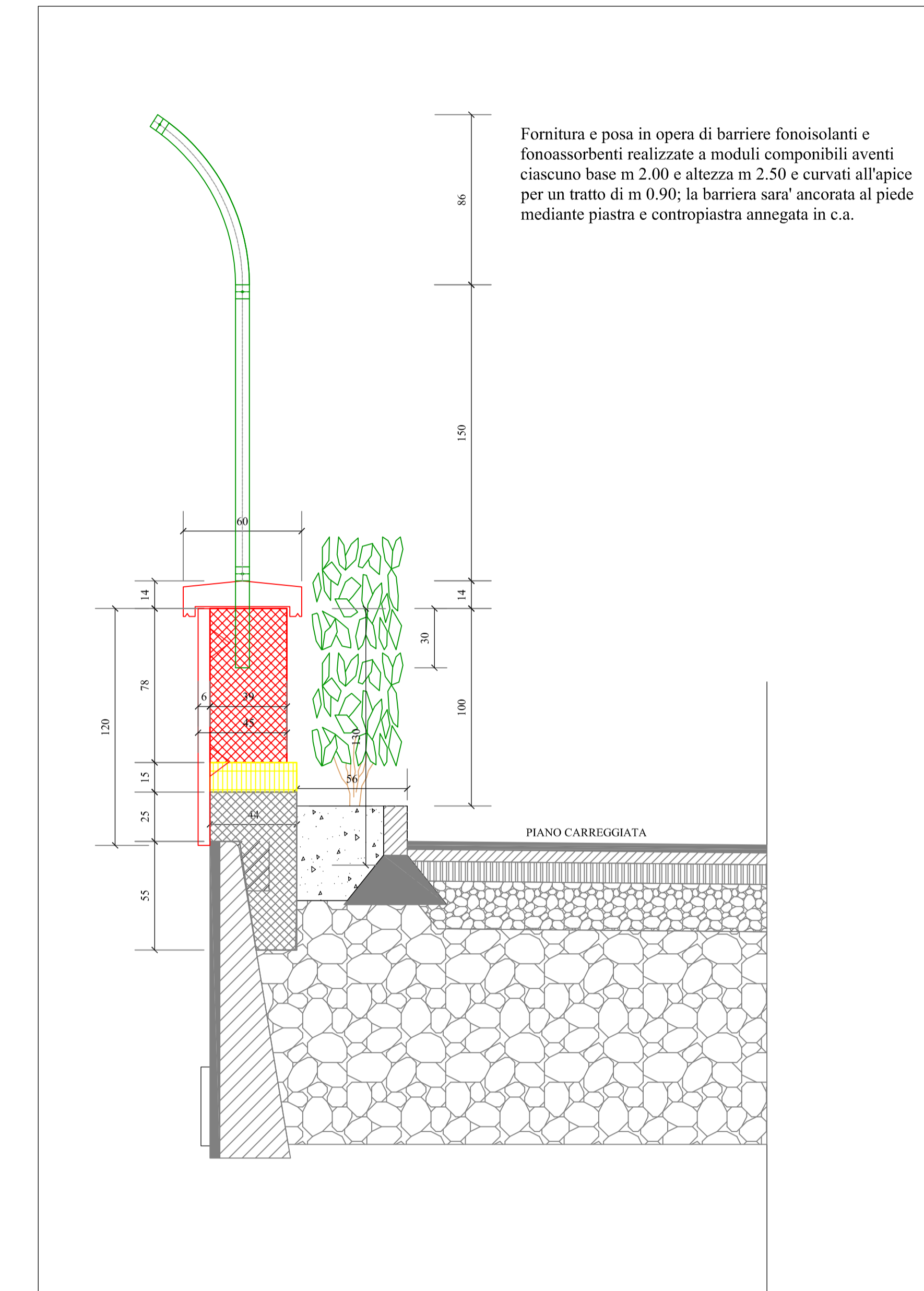
ARMATURE NUOVO MURO IN BLOCCHI
SCALA 1:50



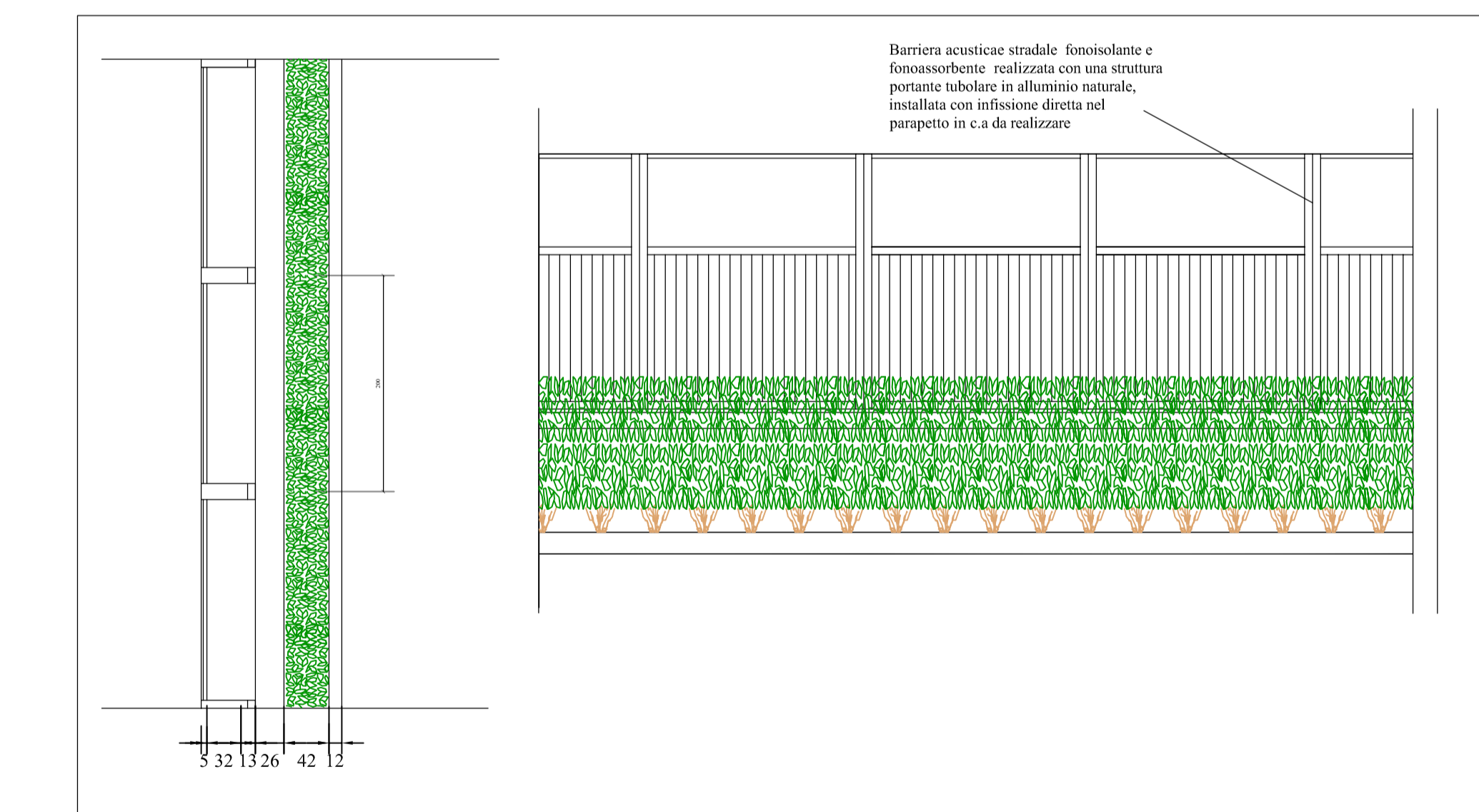
**MURO IN C.A. CON FONOASSORBENTI
RAMPA NORD-OVEST SOTTOPASSO**
SCALA 1:20



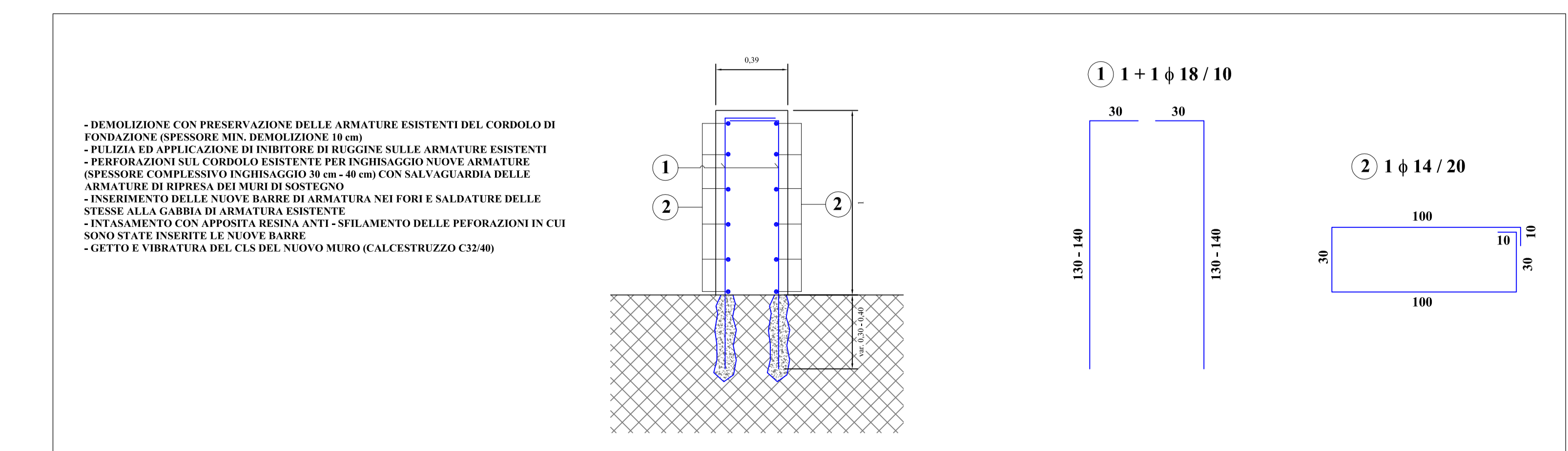
**MURO IN C.A. CON FONOASSORBENTI
RAMPE SOTTOPASSO**
SCALA 1:20



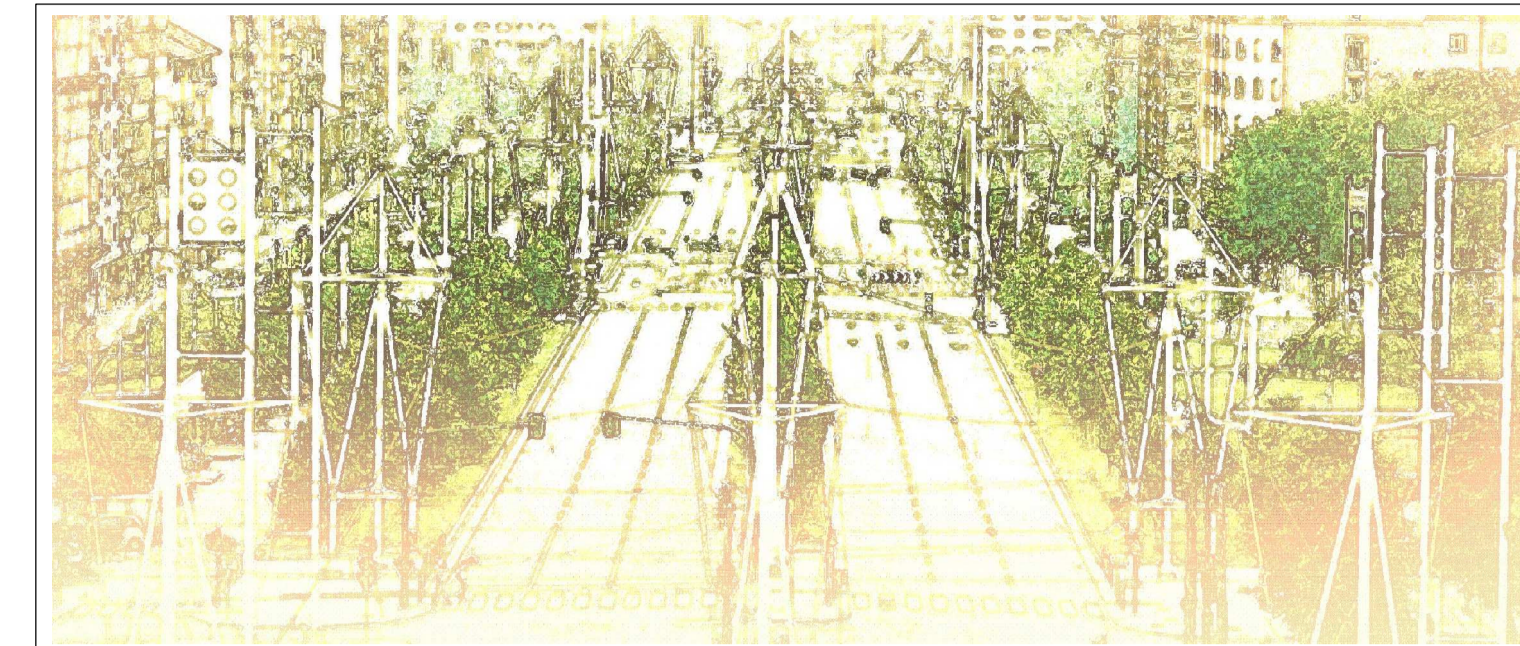
**PIANTA E PROSPETTO FONOASSORBENTI
RAMPE SOTTOPASSO**
SCALA 1:50



**ARMATURE MURO IN C.A. PER FONOASSORBENTI
RAMPE SOTTOPASSO**
SCALA 1:20



DIREZIONE INFRASTRUTTURE E MOBILITA'
SERVIZIO PONTI E VIE D'ACQUA - INFRASTRUTTURE



PROGETTO ESECUTIVO

Viale della Spina
da Via Grassi a Corso Regina Margherita

Direttore di Direzione : Ing. Roberto BERTASIO

Gruppo di progettazione

Arch. Genzi PALMIERI
Dott. Gianfranco CIRIELLI
P.L. Piero FERRANDO
Arch. Fabrizio VOLTOLINI
Arch. Ermes FONTANA
Ing. Stefano CIANCHINI
Ing. Barbara SALZA
Geom. Diego ALLUMIE

Geom. Federico STALTERI
Geom. Ciro MELCHIONI
Geom. Claudia PERRANO
P.L. Matteo CASTIGLIONI
Geom. Andrea DI RUOCCO
Geom. Francesco BORLA
Dott.ssa Laura RUSSO

Progettista: Ing. Amerigo STROZZIERO

Direttore Servizio Ponti e Vie d'Acqua e Infrastrutture
Responsabile del Procedimento:

Ing. Giorgio MARENGO

DATA: dicembre 2013

ELABORATO: Particolari costruttivi muri e tamponamenti

DISEGNO: PE_STP03

