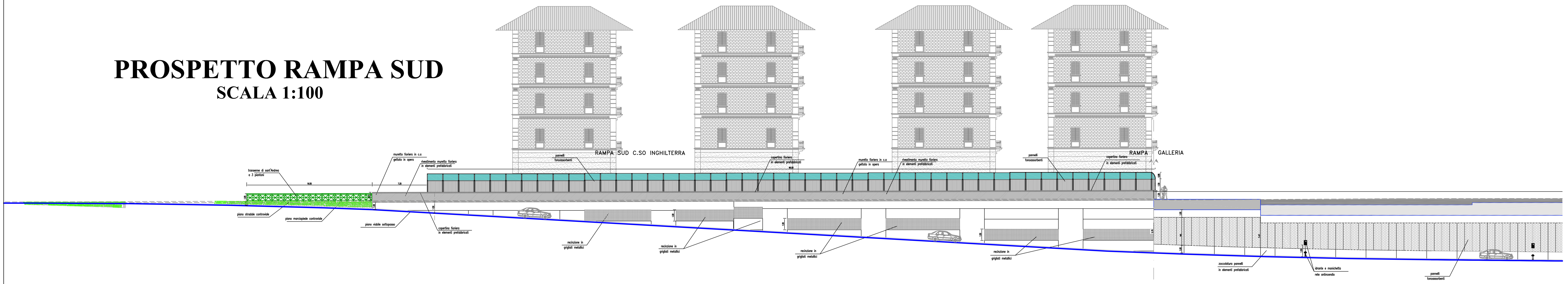


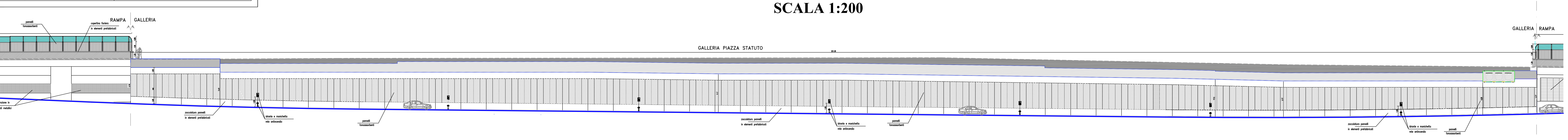
**PROGETTO ESECUTIVO**  
**Viale della Spina**  
da Via Grassi a Corso Regina Margherita

Direttore di Direzione : Ing. Roberto BERTASIO	
Gruppo di progettazione Arch. Gianni PALMIERI Dot. Gianmichele CIRULLI P.I. Piero FERRANDO Arch. Fabrizio VOLTOLINI Arch. Ermes FONTANA Ing. Stefano GIANCHINI Ing. Barbara SALZA Geom. Diego ALLUME	Progettista: Ing. Amerigo STROZZIERO  Dirigente Servizio Ponti Vie d'Acqua e Infrastrutture Responsabile del Procedimento: Ing. Giorgio MARENCO  DATA: dicembre 2013    SCALA: 1 : 200 ELABORATO: Prospetti pareti laterali rampe DISEGNO: PE_STP02

**PROSPETTO RAMPA SUD**  
SCALA 1:100



**PROSPETTO GALLERIA**  
SCALA 1:200



**PROSPETTO RAMPA NORD**  
SCALA 1:200

