

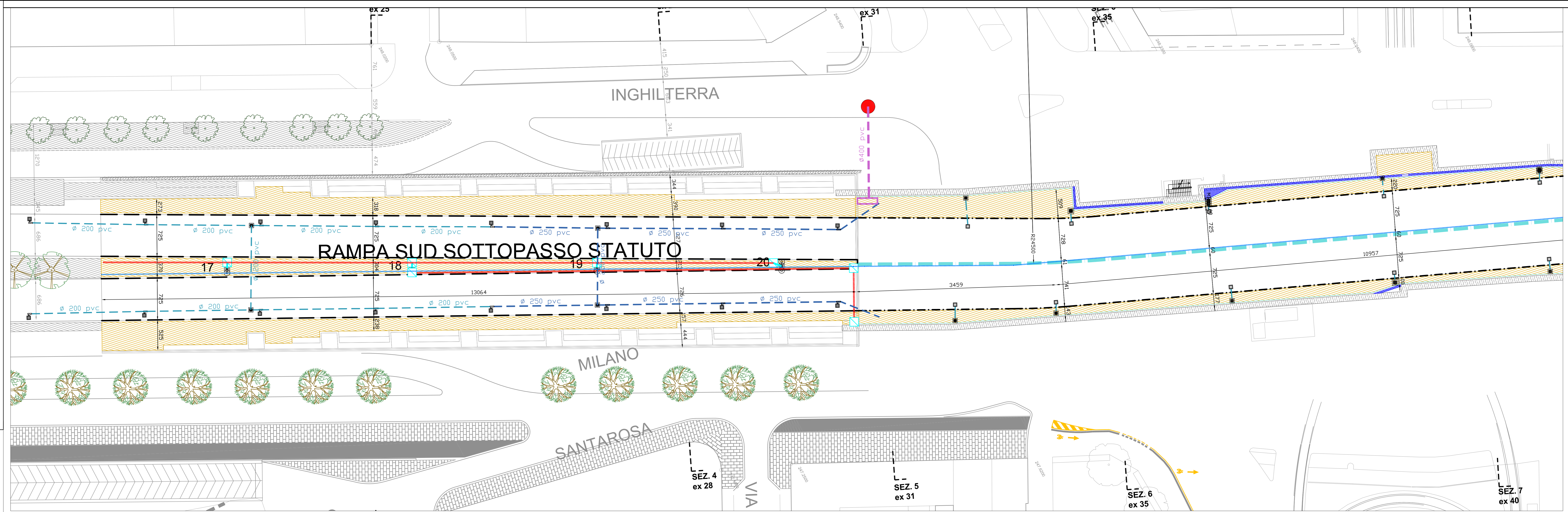
PROGETTO ESECUTIVO

Viale della Spina
da Via Grassi a Corso Regina Margherita

Direttore di Direzione : Ing. Roberto BERTASIO	
Gruppo di progettazione	Progettista: Ing. Amerigo STROZZIERO
Arch. Geni PALMERI Dot. Gerardo CIRILLI P.L. Piero FERRANDO Arch. Fabrizio VOLTOLINI Arch. Emes FONTANA Ing. Stefano GIANGIANNI Geom. Diego ALUME	Geom. Claudia MICHONNA Geom. Claudio PIERANO P.L. Matteo CASTIGLIONI Geom. Andrea DI RUOCCO Geom. Francesco MORLA Dot.ssa Laura RUSSO
Dirigente Servizio Ponti Vie d'Acqua e Infrastrutture Responsabile del Procedimento: Ing. Giorgio MARENCO	
DATA: dicembre 2013	SCALA: 1:250
ELABORATO: Planimetria particolareggiata fase 5	DISEGNO: PE_ARC05
CITTA' DI TORINO	

LEGENDA

- Tubazione in pvc Diam 200 per raccolta acque meteoriche
- Tubazione in pvc Diam 250 per raccolta acque meteoriche
- Tubazione in pvc Diam 400 per raccolta acque meteoriche
- formazione di pista ciclabile in malta bituminosa sp 2 cm su fondazione in calcestruzzo sp 10 cm su strato di ghiaia 10 cm
- formazione di banchina a prato su strato di terra agraria spessore 50 cm
- formazione di pavimentazione in pietra di sientre sp 6 cm in lastre delle dimensioni di 50*100 cm disposte a corsi regolati su fondazione in calcestruzzo sp 10 su strato di ghiaia sp 10 cm
- Formazione di marciapiede in malta bituminosa sp 2 cm su fondazione in calcestruzzo sp 10 cm su strato di ghiaia cm 10
- Formazione di pacchetto stradale costituito da fondazione in misto cemento sp 20 cm strato di base in tout-venant sp 10 cm strato di collegamento sp cm 6 e strato d'usura in calcestruzzo bit.so sp 4 cm
- scarifica di carreggiata e ricostruzione dello strato d'usura in calcestruzzo bit.so sp cm 4
- Provvista e posa di coperti in pietra di sientre delle tipologie 10-11 disposti a file parallele su stato di fondazione in tout-venant sp cm 10
- Provvista e posa di cordoni in pietra 30*25 in diorite
- Provvista e posa di guide in pietra 12*25 in diorite
- Caviddotto a due tubi diam 110 in pvc a servizio impianto illuminazione pubblica
- caviddotto a due tubi a disposizione della città
- Realizzazione di caditoie stradale provvista di braga e per innesto alla tubazione di raccolta delle acque meteoriche compresa di griglia stradale in ghisa sferoidale
- pozzetto di ispezione dim int 50*50 in calcestruzzo cementizio gettato in opera comprensivo del chiusino in ghisa sferoidale co impresse tea funzione a cui è destinato
- Palo illuminazione altezza 11,50 m realizzato in carpenteria metallica in laboratorio e posato in opera
- plinto di fondazione per palo illuminazione pubblica delle dimensioni indicate dalle tavole di progetto



Viale della Spina da Via Grassi a Corso Regina Margherita - Allestimento sottopasso Statuto

