

CITTA' DI TORINO  
 VICE DIREZIONE GENERALE INGEGNERIA  
 DIREZIONE SERVIZI TECNICI PER L'EDILIZIA PUBBLICA  
 Servizio Edilizia per il Sociale

MANUTENZIONE STRAORDINARIA STRUTTURE PER L'ASSISTENZA,  
 BENEFICENZA PUBBLICA E SERVIZI DIVERSI ALLA PERSONA  
 EX ISTITUTO DI RIPOSO PER LA VECCHIAIA  
 ANNO 2013\_cod. opera 4045

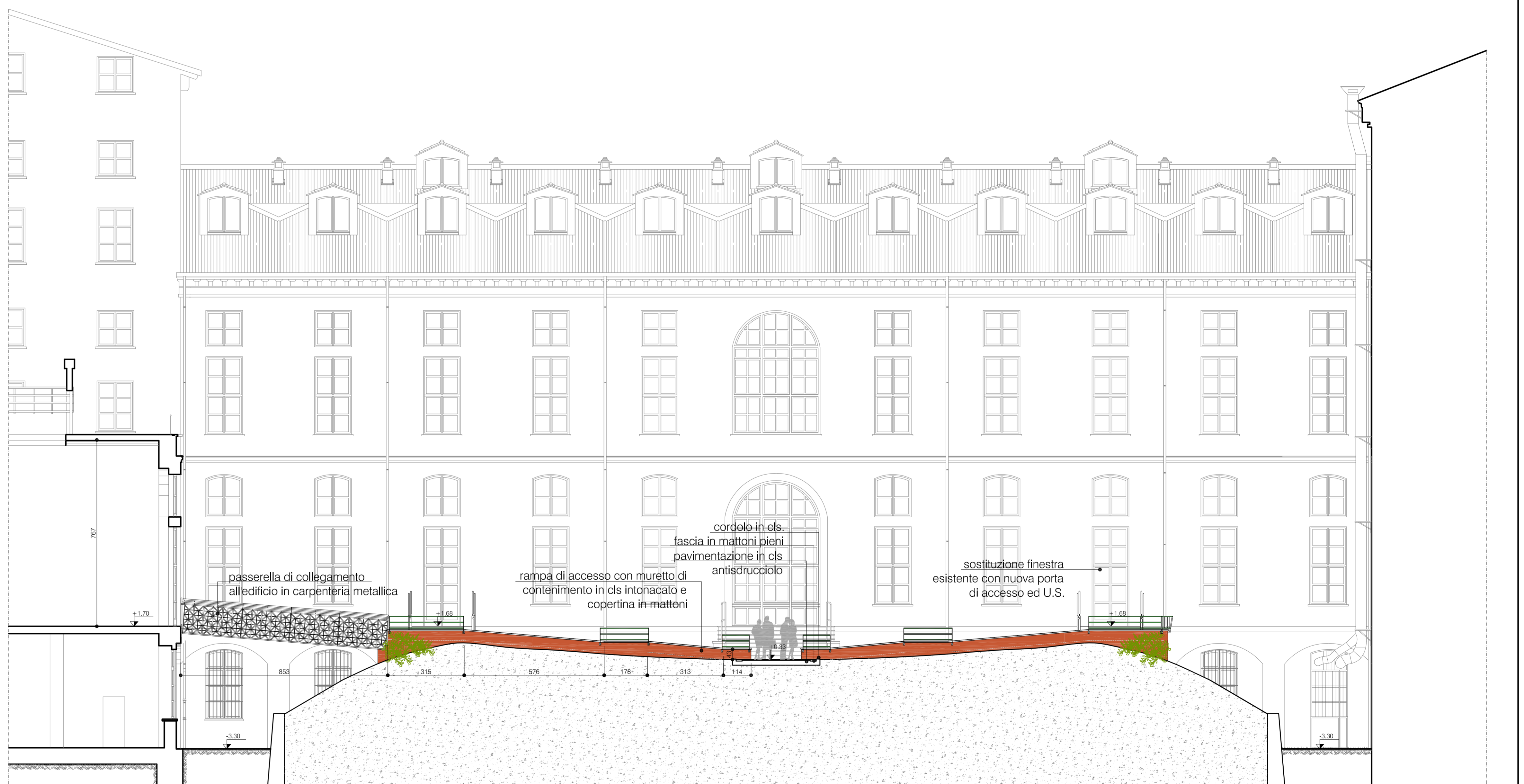
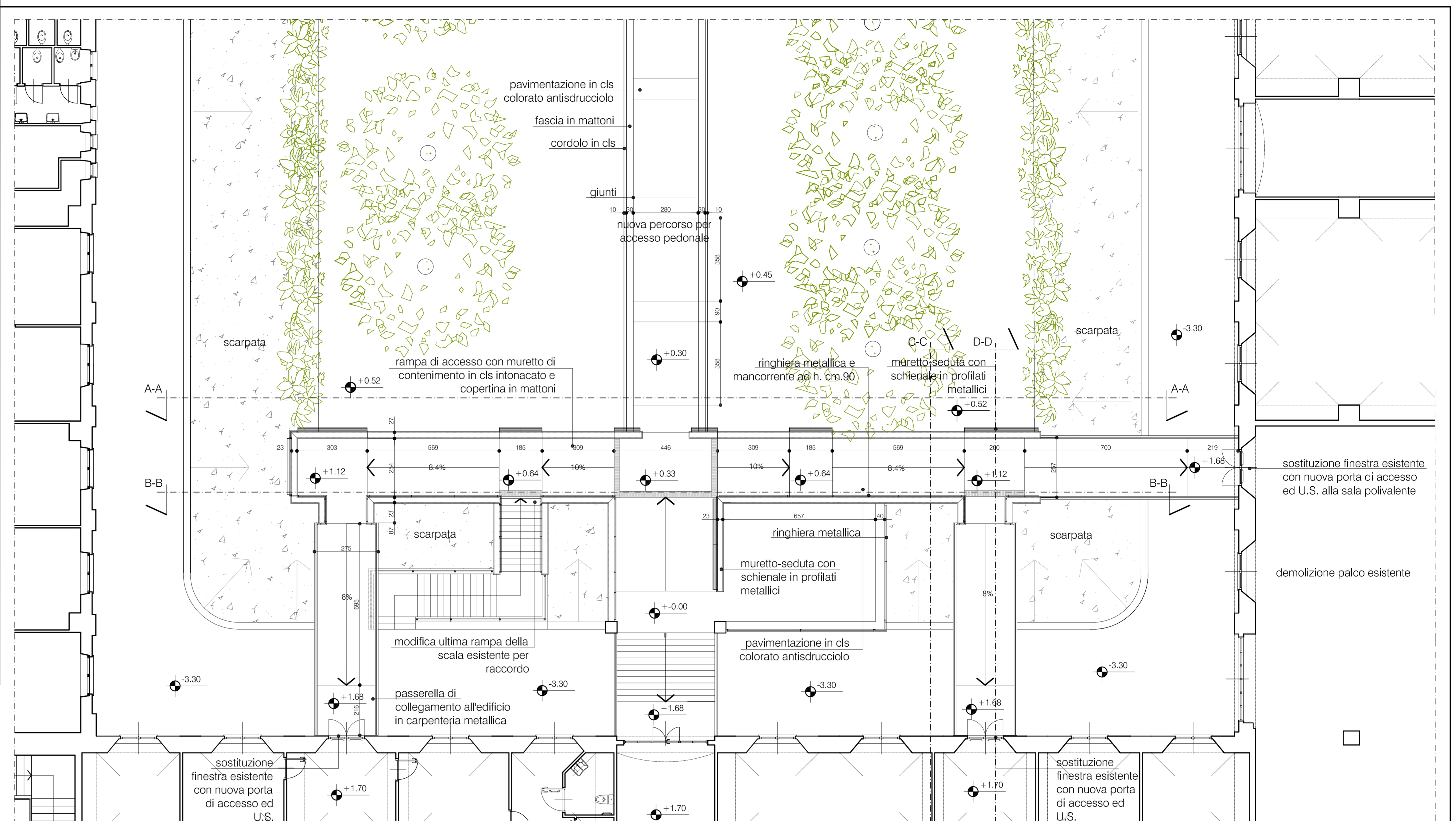


Via San Marino 10\_Corso Unione Sovietica 220

R.U.P.  
 arch. Corrado Damiani  
 progettista opere architettoniche:  
 arch. Simona Mantalia  
 coprogettista opere edili:  
 geom. Antonio La Gamba  
 collaboratori alla progettazione opere edili:  
 p.a. Elio Accastello  
 geom. Domenico Mecca Aleina

PROGETTO DEFINITIVO

OGGETTO	PROGETTO RAMPA DI ACCESSO_PIANTA E SEZIONE A-A			NOME-FILE	Scala Proi
				1=1	
REV	MODIFICHE	DATA	CREATORE	SCALA	ELABORATO
0	EMMISSIONE	novembre 2013		1:100	04
1					
2					
3					
4					
5					



SEZIONE A-A