

CITTA' DI TORINO

VICE DIREZIONE GENERALE SERVIZI TECNICI
AMBIENTE, EDILIZIA RESIDENZIALE PUBBLICA E SPORT
SETTORE EDIFICI MUNICIPALI

MANUTENZIONE STRAORDINARIA E MESSA A NORMA PALAZZO CIVICO ANNO 2013

Gruppo di progettazione :
Progettista opere edili e coordinatore della sicurezza in fase di progettazione: Arch. Maria VITETTA
Progettista delle opere edili : Arch. Rossella VISSICCHIO
Progettista delle opere edili : Geom. Pasquale CASTALDO
Progettista impianti elettrici e speciali : P.i. Pietro LOVECCHIO

Il Responsabile del Procedimento
e Dirigente del Settore
Arch. Dario SARDI

PROGETTO DEFINITIVO

OGGETTO	DISTRIBUZIONE PRIMARIA E PRESE A SPINA ARCHIVIO	NOME-FILE Scala: P101	1=10
		REFERIMENTO	0000
		SCALE:	1:100

REV	MODIFICHE	DATA	DISEGNATORE	ELABORATO
0		Nov. 2013	Perinid, Pietro LOVECCHIO	
1				
2				
3				
4				
5				

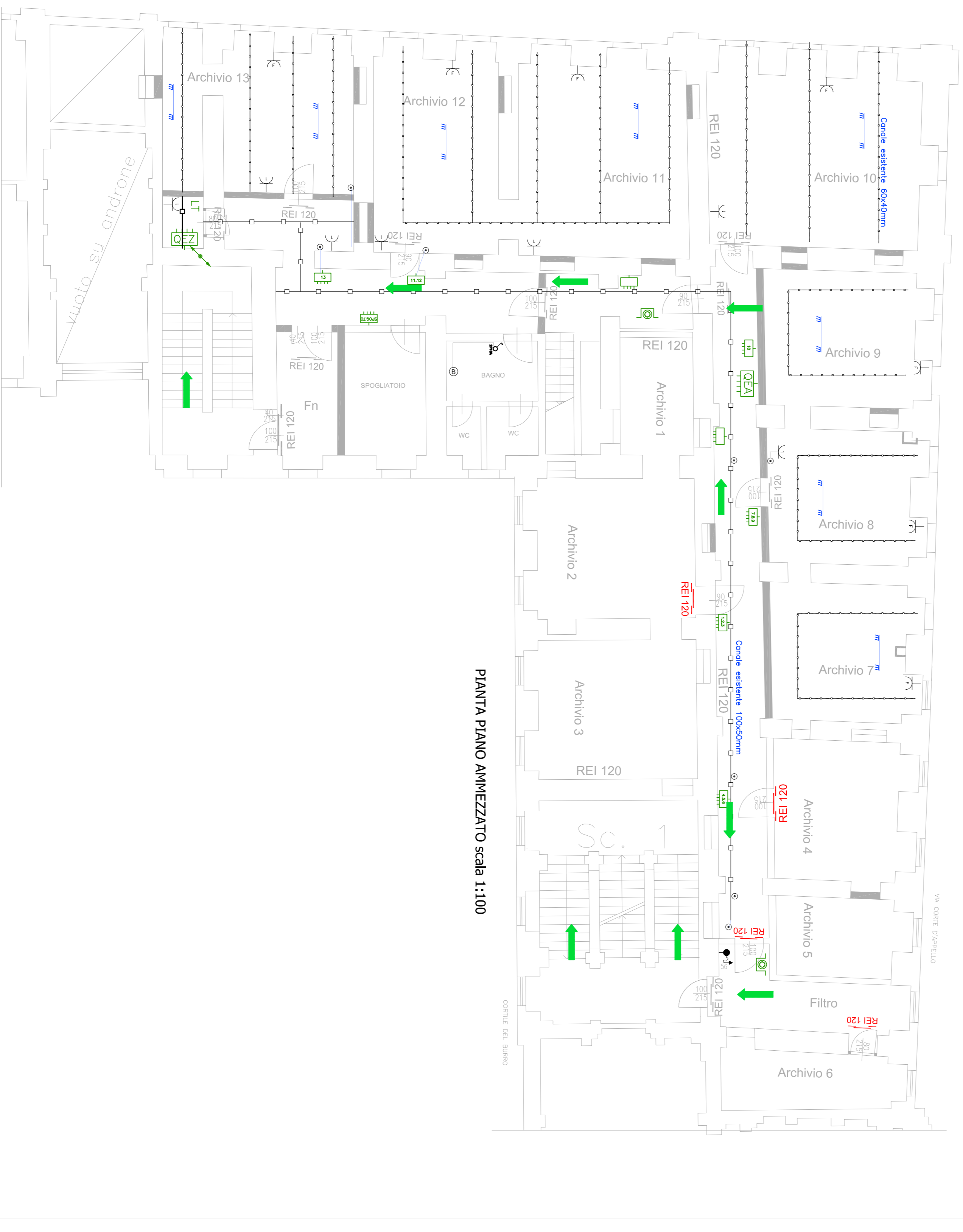
IF01

LEGENDA

SIMBOLIO	DESCRIZIONE
	Quadro elettrico
	Canale FE-ZN 100x50 mm
	Canale metallico 60x40 mm
	Tubazione di pvc incassata
	Tubazione di pvc a vista
	Presà lineare o sciclo con MT 2 P 10A
	Presà lineare o sciclo con MT 2 P 10A
	Boiler esistente
	Interruttore MT 2 P 10A serie civile
	Pulsante di sgancio QEA
	Colonna montante esistente

NOTE ESPRATTORE

La linea di alimentazione in uscita dal QEA al QL di locale è costituita da cavo multipolare tipo FG70MT - sez.566, posato parte entro canale metallico esistente 100x50 mm, parte in tubo di PVC di diam. adeguato.
La linea di alimentazione da QL all'impianto prese di locale è costituita da cavo multipolare tipo FG70MT - sez.362,5, posato parte entro canale metallico esistente 60x40 mm, parte in tubo di PVC di diam. adeguato.
La linea di alimentazione delle prese fan-coils di locale è costituita da cavo multipolare tipo FG70MT - sez.361,5, posato parte entro canale metallico esistente 100x50 mm, parte in tubo di PVC di diam. adeguato.
Le prese di locale sono posate a vista e protette da cassetta di protezione dell'aria - MTD 2x100, Id 0,034, posato sul QEA.



PIANTA PIANO AMMEZZATO scala 1:100