

# CITTA' DI TORINO

VICE DIREZIONE GENERALE SERVIZI TECNICI  
AMBIENTE, EDILIZIA RESIDENZIALE PUBBLICA E SPORT  
SETTORE EDIFICI MUNICIPALI

## MANUTENZIONE STRAORDINARIA E MESSA A NORMA PALAZZO CIVICO ANNO 2013

Gruppo di progettazione :  
Progettista opere edili e coordinatore della sicurezza in fase di progettazione: Arch. Maria VIETTA  
Progettista delle opere edili : Arch. Rossella WISSICCHIO  
Progettista delle opere edili : Geom. Pasquale CASTALDO  
Progettista impianti elettrici e speciali : P.I. Pietro LOVECCHIO  
  
Il Responsabile del Procedimento e Dirigente del Settore  
Arch. Dario SARDI

### PROGETTO DEFINITIVO

### RISTRUTTURAZIONE SERVIZI IGIENICI

OGGETTO	NOVE-FILE	Scala Post
		1=10
	0000	0000
	SCALE:	1:50

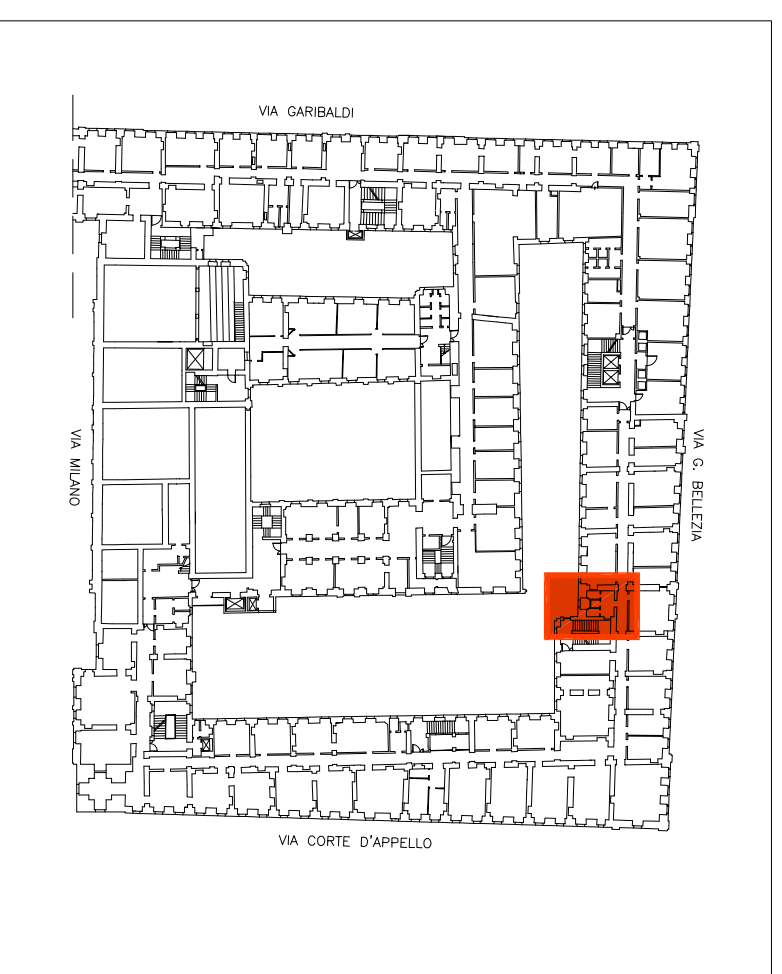
  

REV	MODIFICHE	DATA	DISEGNATORE	ELABORATO
0		Nov. 2013	Arch. Rossella WISSICCHIO	A6
1				
2				
3				
4				
5				

PIANTA PIANO TERZO

scala 1:1000

DOCUMENTAZIONE FOTOGRAFICA

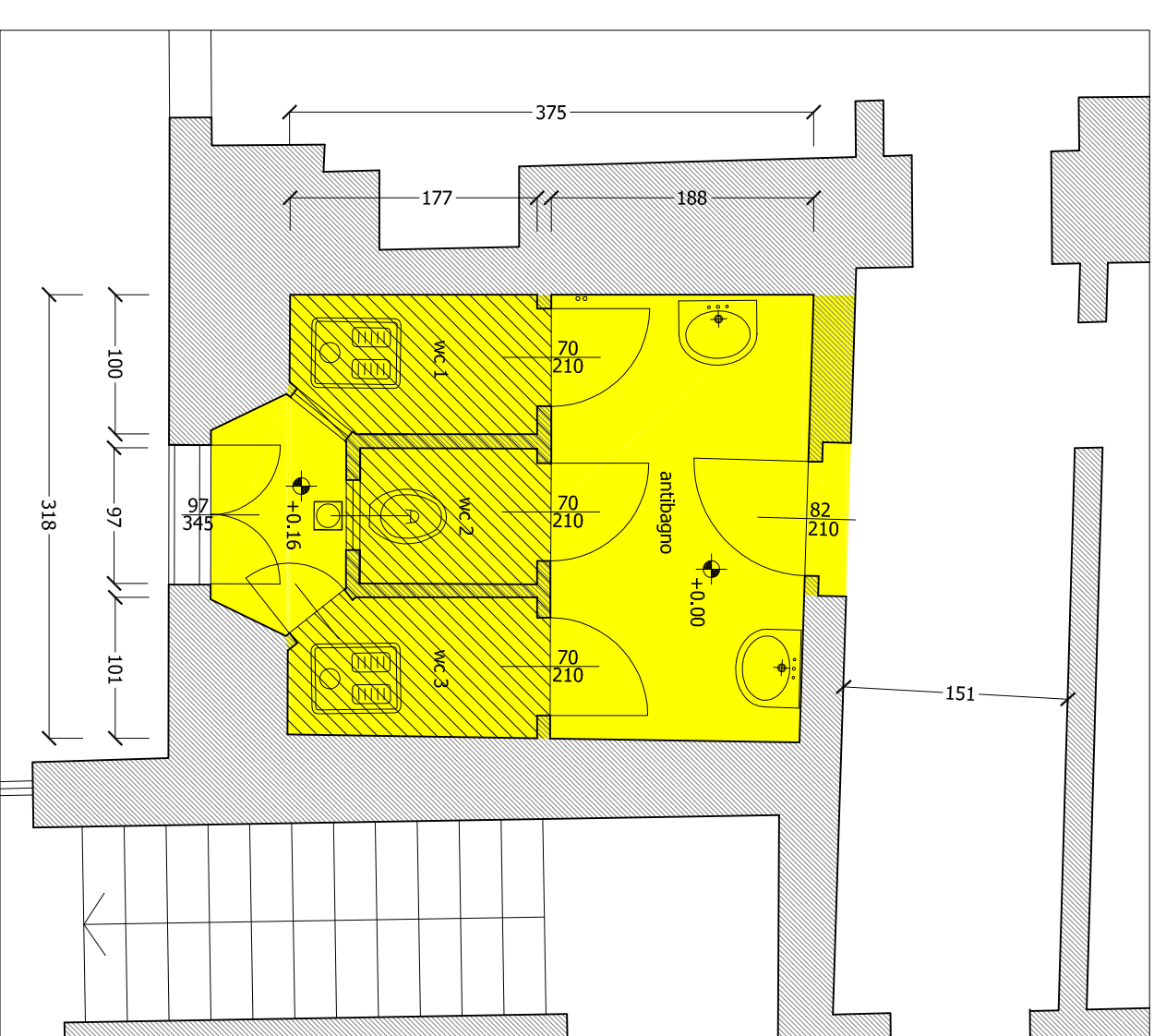


INDIVIDUAZIONE DELLA ZONA OGGETTO DI INTERVENTO



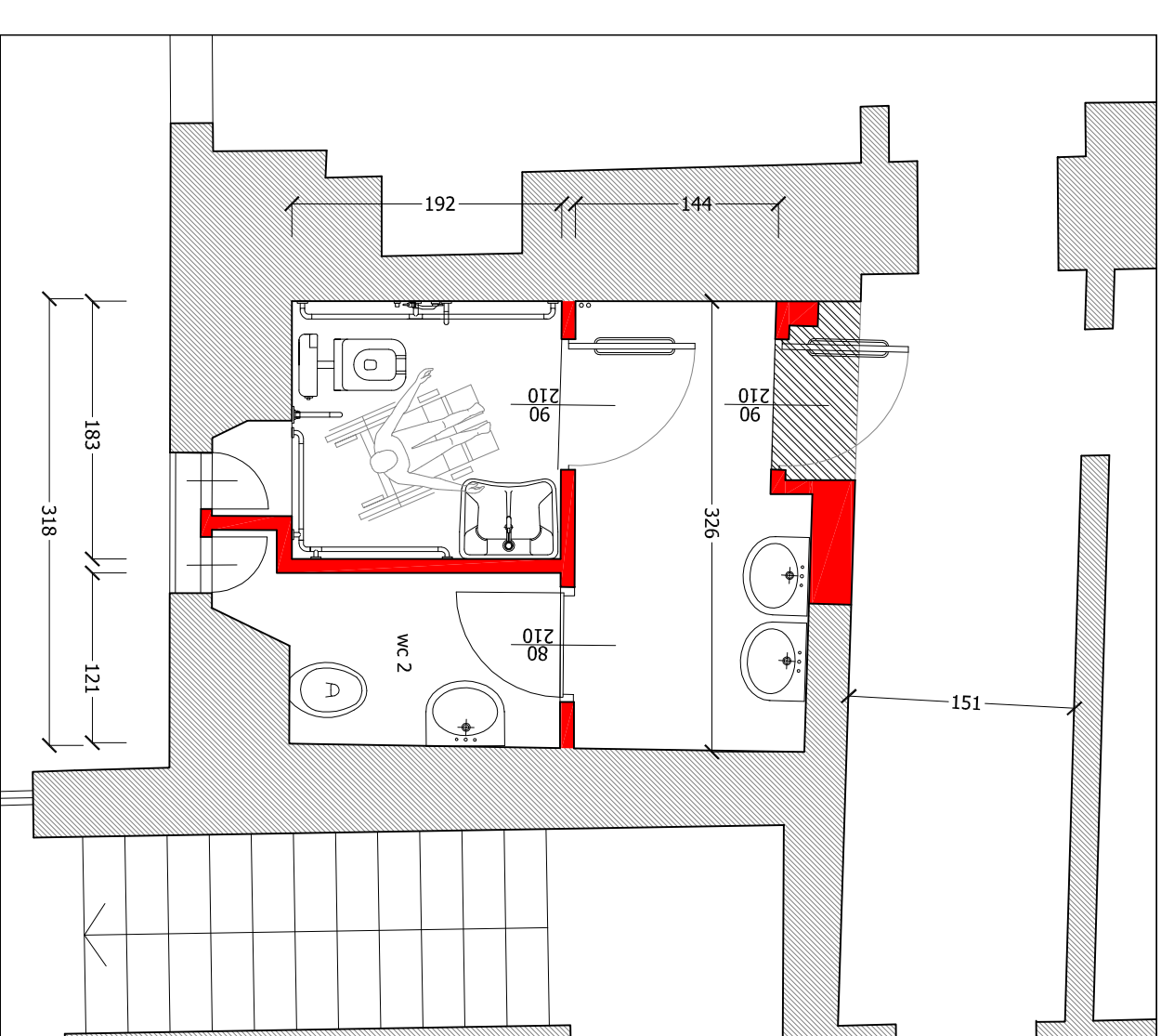
STATO DI FATTO

scala 1:150



PROGETTO

scala 1:150



#### DEMOLIZIONI

- Rimozione di tutti i sanitari;
- Rimozione impianti elettrici;
- Rimozione delle porte interne bagni;
- Rimozione porta verso corridoio e accessori;
- Rimozioni serramenti dei box bagni e della portafinestra esterna con sopralluce;
- Demolizione del rivestimento e della pavimentazione in ceramica e del gradino del vano balcone;
- Demolizione della soletta a copertura dei box wc;
- Demolizioni di tramezzi interni;
- Demolizione caldaie e sottofondi;

#### INTERVENTI

- Rifacimento completo impianto idraulico;
- Sottofondo in battuto di cemento;
- Costruzioni di tramezzi interni;
- Fornitura e posa di nuovo pavimento e rivestimento (h. 2,20 mt) in gres;
- Ripristino porzione di pavimentazione del corridoio con materiale simile all'esistente;
- Fornitura e posa di nuovi sanitari;
- Fornitura e posa di nuove porte interne in alluminio;
- Fornitura e posa di nuova porta in legno verso corridoio;
- Fornitura e posa di serramento esterno in legno lamellare compensivo di vetro camera basso emissivo;
- Decorazione dei soffitti e delle pareti al di sopra delle piastrelle;
- Realizzazione di velotta in cartongesso per passaggio canali di ventilazione;
- Realizzazione impianti elettrici e ventilazione forzata;