

CITTA' DI TORINO

DIREZIONE VERDE PUBBLICO ED EDIFICI MUNICIPALI
SERVIZIO EDIFICI MUNICIPALI

PROGETTO MANUTENZIONE STRAORDINARIA E MESSA A NORMA PALAZZO CIVICO ANNO 2013

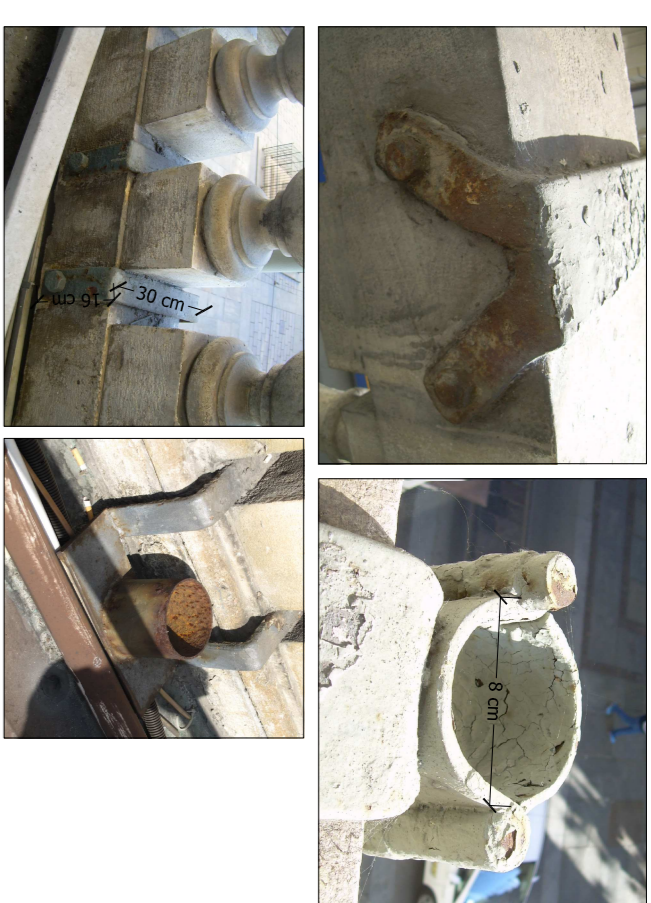
Gruppo di progettazione :
Arch. Maria VIETTA
Progettista opere edili e coordinatore
della sicurezza in fase di progettazione
Arch. Rossella VISSICCHIO
Progettista delle opere edili :
Geom. Pasquale CASTALDO
Progettista impianti elettrici e speciali :
P. I. Pietro LOVECCHIO

Il Responsabile del Procedimento
e Dirigente del Settore
Arch. Dario SARDI

PROGETTO DEFINITIVO

OGGETTO	INTERVENTI IN FACCIAIA RISANAMENTO PARTI METALLICHE E PORZIONI LAPIDEE		
NOTE-FILE	Scala P10	1:10	ELABORATO
RIFERIMENTO	0000	SCALE:	A5
MODIFICHE	DATA	DISEGNATORE	
0	Nov. 2013	Arch. Rossella VISSICCHIO	
1			
2			
3			
4			
5			

ELEMENTI PORTABANDIERA TIPO 1 e 1a



DESCRIZIONE DEGLI INTERVENTI PREVISTI:

- Rimozione delle parti in ferro instabili.
- Sui due supporti (1a) dotati di asta porta bandiera si prevede la rimozione della stessa per la sostituzione del bicchiere inferiore di alloggiamento asta con altro in acciaio zincato da saldare alla parte sana del ferro.
- Trasporto delle aste in laboratorio per i trattamenti di sverniciatura, protezione, e verniciatura.
- Ricollazione delle aste porta bandiera nei nuovi supporti a bicchiere.

ELEMENTI PORTABANDIERA TIPO 3



DESCRIZIONE DEGLI INTERVENTI PREVISTI:

Presenti n. 4 elementi superiore ed inferiore

- Rimozione delle parti in ferro instabili.
- Rimozione delle aste porta bandiera per la sostituzione del bicchiere inferiore di alloggiamento asta con altro in acciaio zincato da saldare alla parte sana del ferro.
- Trasporto delle aste in laboratorio per i trattamenti di sverniciatura, protezione, e nuova verniciatura.
- Rimozione delle aste porta bandiera nei nuovi supporti a bicchiere.

ELEMENTI PORTABANDIERA TIPO 2



DESCRIZIONE DEGLI INTERVENTI PREVISTI:

Presenti n. 8 elementi superiore ed inferiore

- Rimozione delle parti in ferro instabili.
- Rimozione delle aste porta bandiera per la sostituzione del bicchiere inferiore di alloggiamento asta con altro in acciaio zincato da saldare alla parte sana del ferro.
- Trasporto delle aste in laboratorio per i trattamenti di sverniciatura, protezione, e nuova verniciatura.
- Ricollazione delle aste porta bandiera nei nuovi supporti a bicchiere.

ELEMENTI PORTABANDIERA TIPO 4

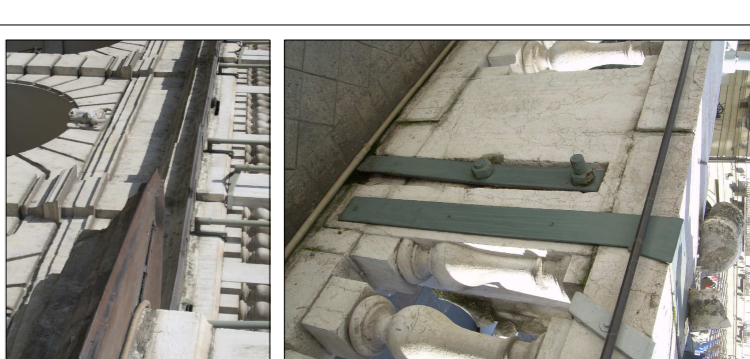


DESCRIZIONE DEGLI INTERVENTI PREVISTI:

Presenti n. 5 elementi superiore ed inferiore

- Trattamento del ferro con sverniciatura, protezione, e nuova verniciatura.

ALTRI ELEMENTI IN FERRO

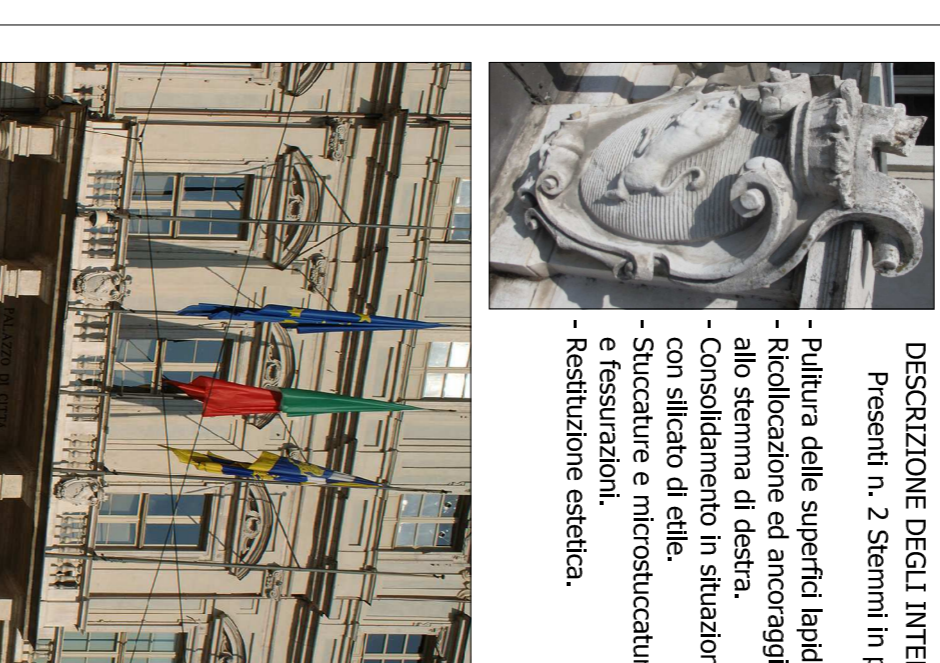


DESCRIZIONE DEGLI INTERVENTI PREVISTI:

- Presenti n. 2 elementi di fissaggio stemi lapidei e n. 4 elementi di rinforzo pilastri lapidei della balconata.
- Trattamento del ferro con sverniciatura, protezione e nuova verniciatura.

- Ripassamento fiduciera in piombo
- Ripassamento pluviali

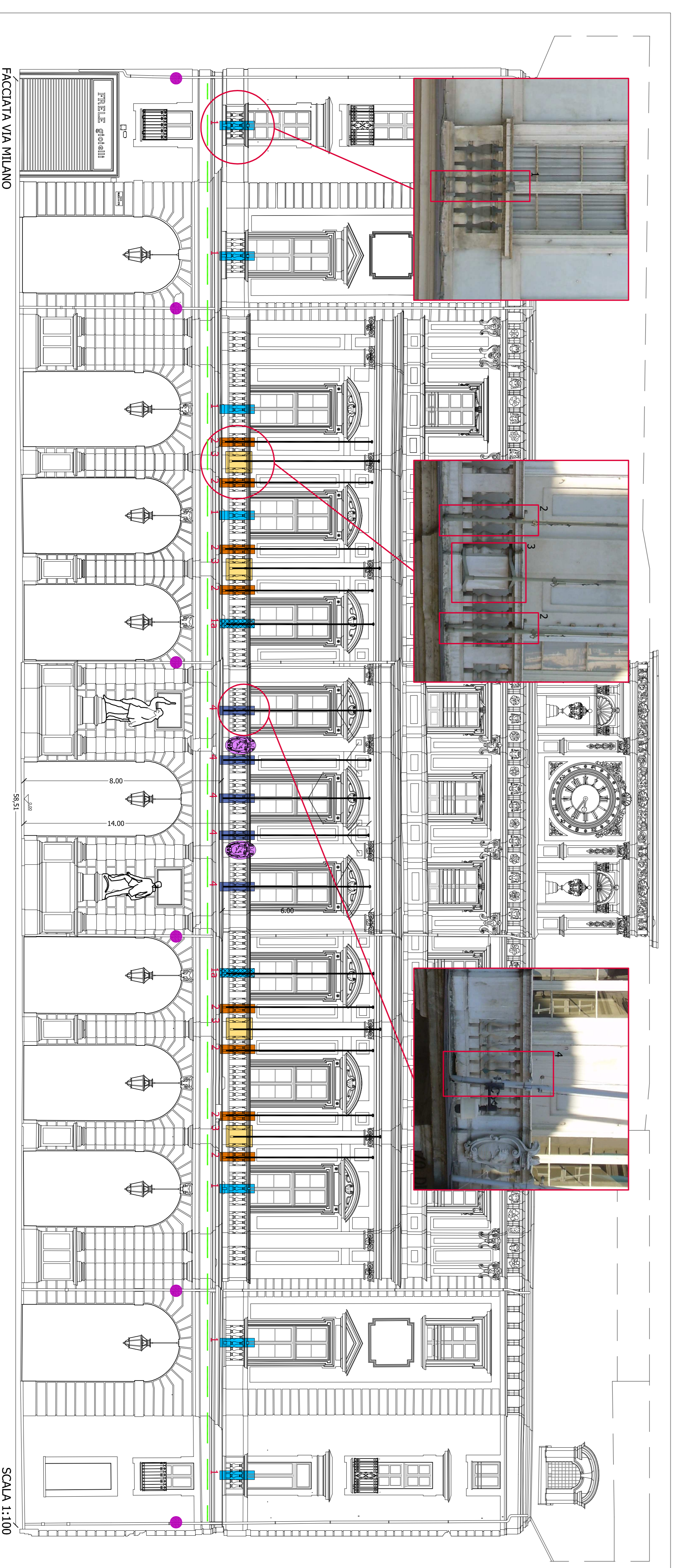
ELEMENTI LAPIDEI



DESCRIZIONE DEGLI INTERVENTI PREVISTI:

Presenti n. 2 stemmi in pietra

- Pulitura delle superfici lapidee.
- Ricollazione ed ancoraggio del riccio staccato allo stemma di destra.
- Consolidamento in situazioni di difetto di coesione con silicato di etile.
- Stuccature e microstrutture di lacune e fessurazioni.
- Restituzione estetica.



FACCIAIA VIA MILANO

SCALA 1:100