

CITTA' DI TORINO

DIREZIONE VERDE PUBBLICO ED EDIFICI MUNICIPALI
SERVIZIO EDIFICI MUNICIPALI

PROGETTO MANUTENZIONE STRAORDINARIA E MESSA A NORMA PALAZZO CIVICO ANNO 2013

Gruppo di progettazione :
Progettista opere edili e coordinatore della sicurezza in fase di progettazione : Arch. Maria VILETTA
Progettista delle opere edili : Arch. Rossella VISSOCCHIO
Progettista delle opere edili : Geom. Pasquale CASTALDO
Progettista impianti elettrici e speciali : P.i. Pietro L'ONECCHIO

Il Responsabile del Procedimento
e Dirigente del Settore
Arch. Dario SARDI

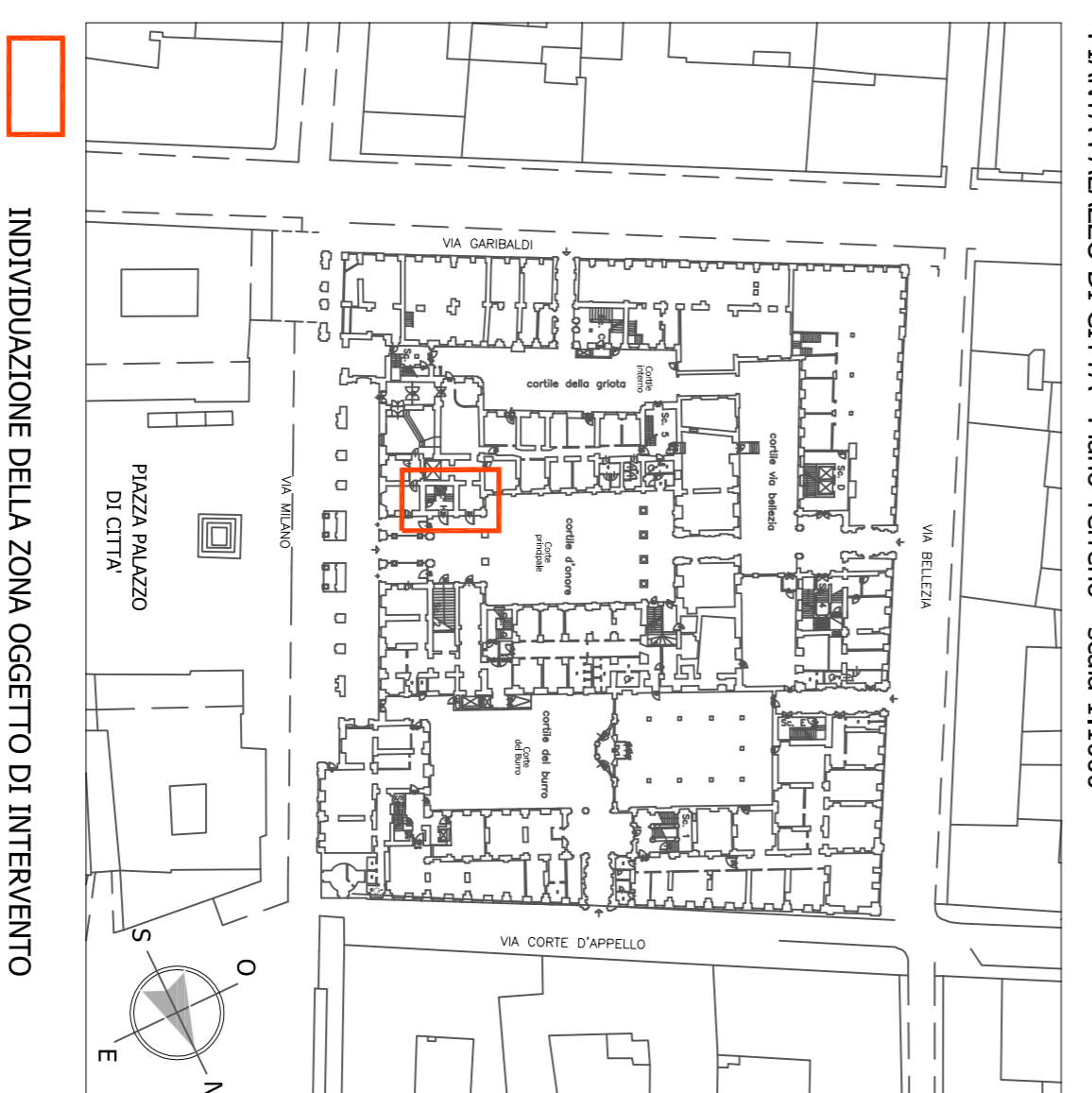
PROGETTO DEFINITIVO

MESSA A NORMA SCALA H

REV	MODIFICHE	DATA	DISEGNATORE	ELABORATO
0				
1		Nov. 2013	Arch. Rossella VISSOCCHIO	
2				
3				
4				
5				

NONI-FILE Scala Pit
1=10
RIFERIMENTO
0000
SCALE:
1:100 - 1:10

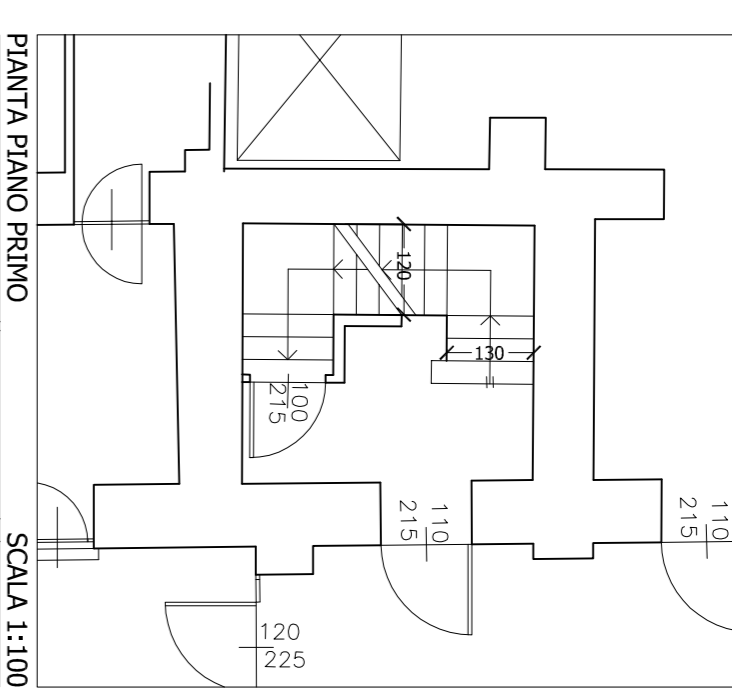
A4



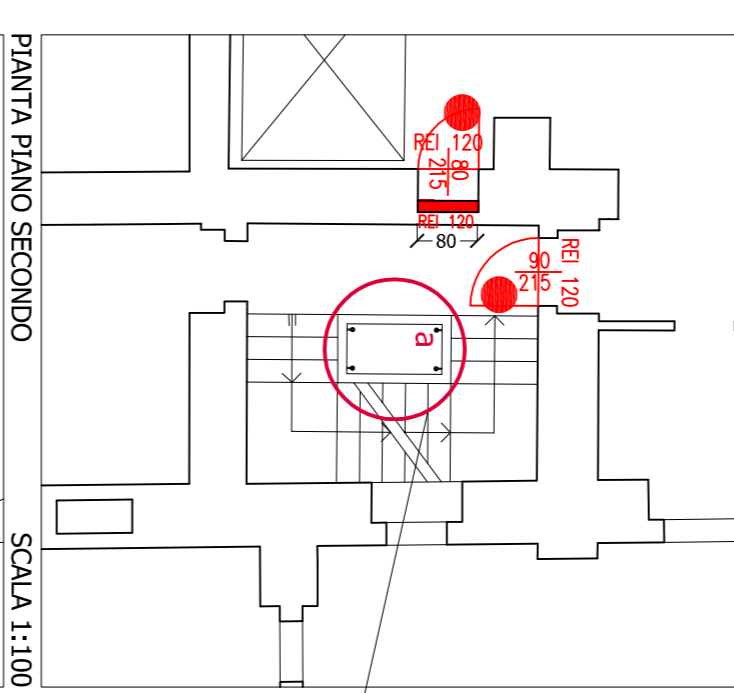
PIANTA PALAZZO DI CITTA' - Piano Terreno - scala 1:1.000

INDIVIDUAZIONE DELLA ZONA OGGETTO DI INTERVENTO

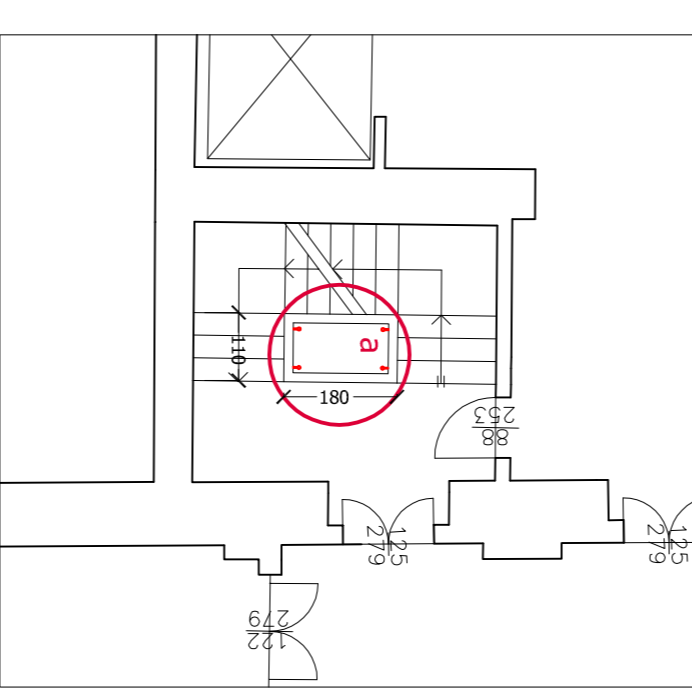
PIANTA PIANO TERZA
SCALA 1:100



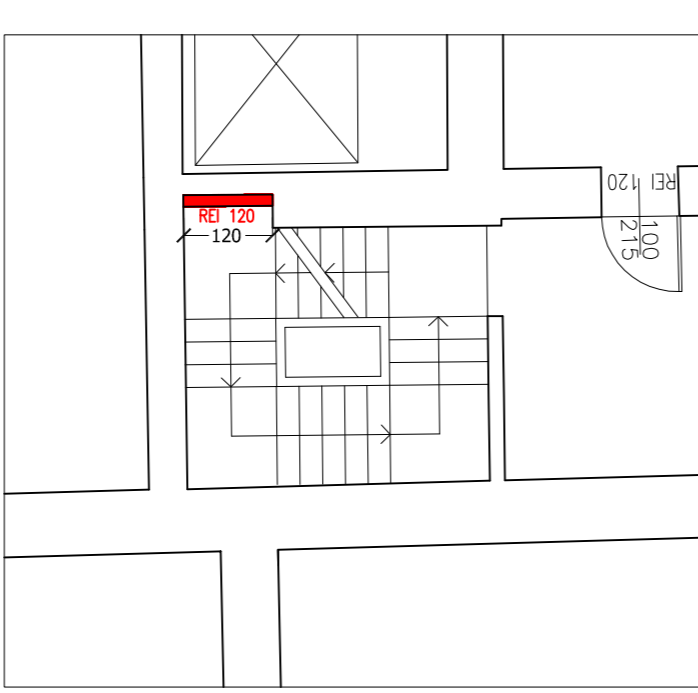
PIANTA PIANO PRIMO
SCALA 1:100



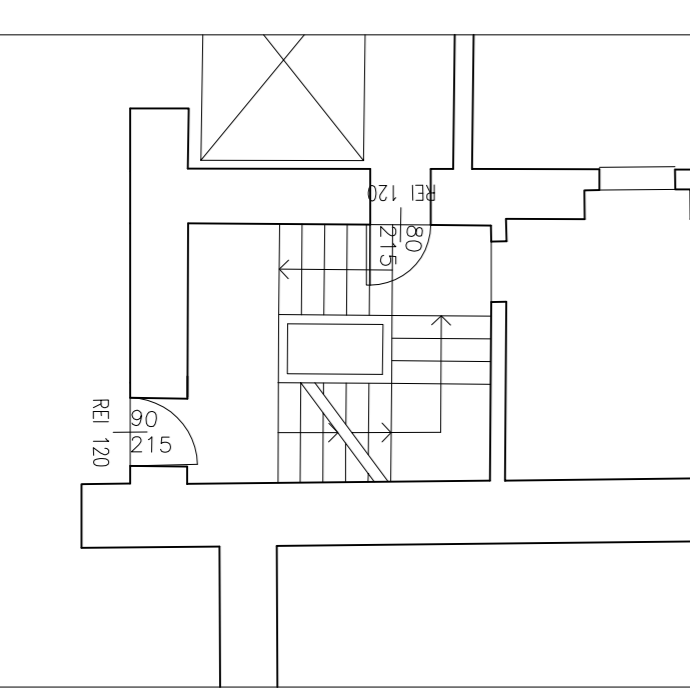
PIANTA PIANO SECONDO
SCALA 1:100



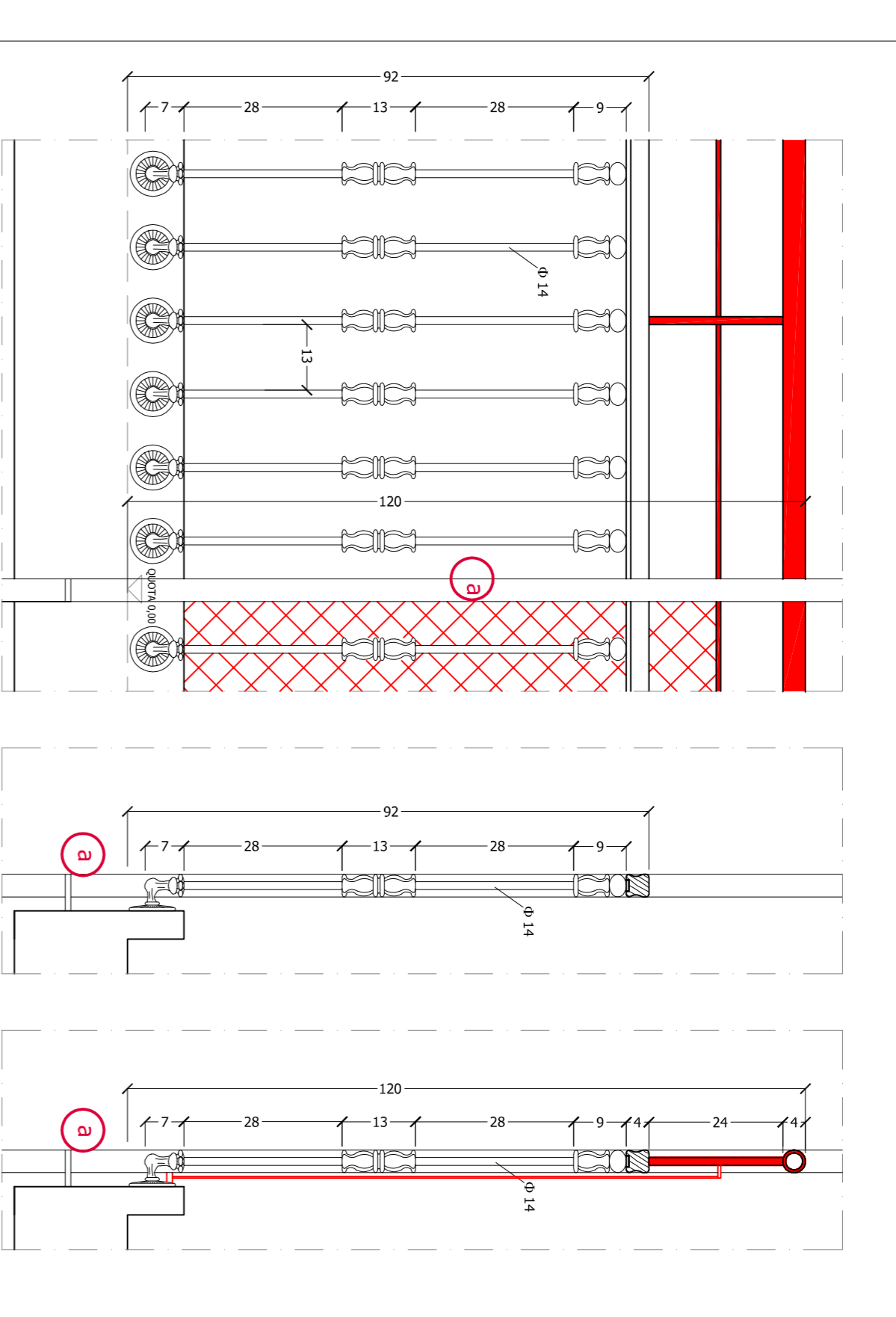
PIANTA PIANO TERZO
SCALA 1:100



PIANTA PIANO QUARTO
SCALA 1:100



RINGHIERA TIPO A



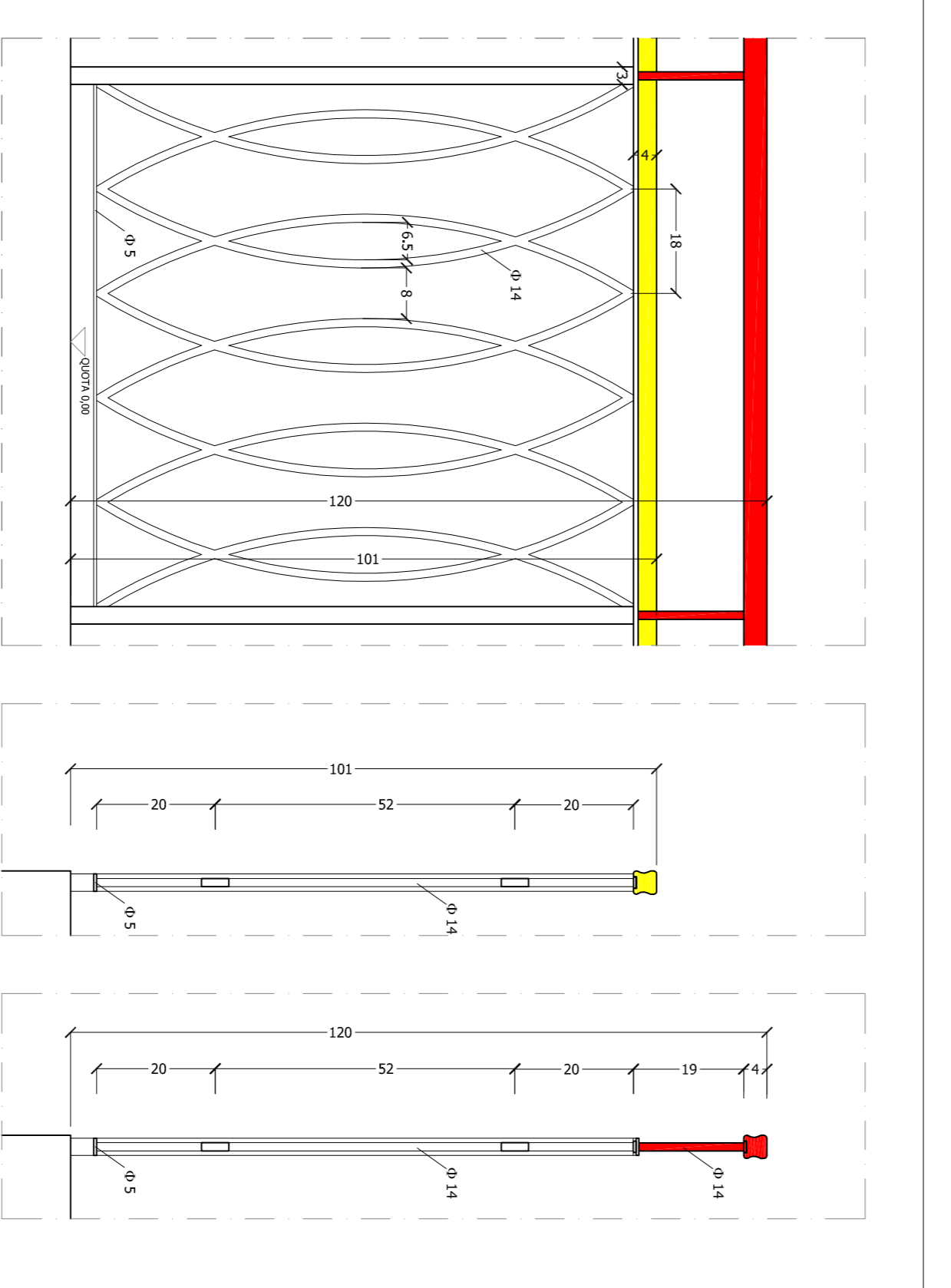
STATO DI FATTO ED INTERVENTO

SCALA 1:10

DESCRIZIONE DEGLI INTERVENTI PREVISTI RINGHIERA TIPO A:

- Realizzazione del proseguimento dei montanti esistenti fino al piano secondo; (4 tubolari nuovi diametro 40 mm spessore 5 mm per n. 5,90+5,35+5,75+2,55).
- Realizzazione di nuovo mancorrente, altezza da terra di circa 120 cm, con tubolare saldato ai montanti verticali; (sviluppo totale circa 17,00 metri).
- Fornitura e posa di grigliato di altezza di circa 110 cm da fissare con staffe alle piattine orizzontali; (sviluppo totale circa 17,00 metri lineari).

RINGHIERA TIPO B



STATO DI FATTO ED INTERVENTO

SCALA 1:10

DESCRIZIONE DEGLI INTERVENTI PREVISTI RINGHIERA TIPO B:

- Rimozione del vecchio mancorrente ligneo;
- Realizzazione di rialzi di circa 15 cm con ferri tondi Φ 14 mm saldati a una nuova piattina (sp. circa 5 mm) fissata a quello esistente;
- Fornitura e posa di nuovo mancorrente ligneo posto ad altezza da terra di circa 120 cm, simile a quello esistente (sviluppo totale circa 16,00 metri).

DESCRIZIONE DEGLI INTERVENTI DI COMPARTIMENTAZIONE:

- Sostituzione di N. 3 porte REI esistenti con nuove porte REI 120 con riasio di certificazione.
- Fornitura e posa di N. 1 porta REI 120 con riasio di certificazione.
- Realizzazione di nuovi tramezzi e tamponamento di nicchie in doppia lastra in silicato di calcio spessore 25 mm per compartimentazione REI 120.
- Realizzazione di controstruttura in doppia lastra in silicato di calcio spessore 25 mm per compartimentazione REI 120.



Tubolare in ferro esistenti tra la prima rampa ed il piano ammezzato da proseguire con nuovi elementi fino al piano secondo.

