

# CITTA' DI TORINO

DIREZIONE VERDE PUBBLICO ED EDIFICI MUNICIPALI  
SERVIZIO EDIFICI MUNICIPALI

## PROGETTO MANUTENZIONE STRAORDINARIA E MESSA A NORMA PALAZZO CIVICO ANNO 2013

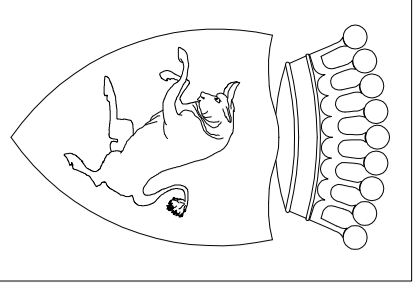
Gruppo di progettazione :  
Progettista opere edili e coordinatore  
Progettista opere impiantistiche  
Progettista delle opere edili :  
Progettista impianti elettrici e speciali :

Arch. Maria VIETTA  
Arch. Rossella VISCICCHIO  
Geom. Francesco CASTALDO  
P.L. PIANO LOVACCIO  
Il Responsabile del Proccedimento  
e Dirigente del Settore  
Arch. Dario SARO

### PROGETTO DEFINITIVO

|         |             |              |
|---------|-------------|--------------|
| OGGETTO | INDICE FILE | Scala: 1:100 |
| 1       | PROGETTO    | 1-1-10       |
| 2       | PROGETTO    | 2-1-10       |
| 3       | PROGETTO    | 3-1-10       |
| 4       | PROGETTO    | 4-1-10       |
| 5       | PROGETTO    | 5-1-10       |

INDICE FILE Scala: 1:100  
PROGETTO 1-1-10  
PROGETTO 2-1-10  
PROGETTO 3-1-10  
PROGETTO 4-1-10  
PROGETTO 5-1-10



# CITTA' DI TORINO

DIREZIONE VERDE PUBBLICO ED EDIFICI MUNICIPALI  
SERVIZIO EDIFICI MUNICIPALI

## PROGETTO MANUTENZIONE STRAORDINARIA E MESSA A NORMA PALAZZO CIVICO ANNO 2013

Gruppo di progettazione :  
Progettista opere edili e coordinatore  
Progettista opere impiantistiche  
Progettista delle opere edili :  
Progettista impianti elettrici e speciali :

Arch. Maria VIETTA  
Arch. Rossella VISCICCHIO  
Geom. Francesco CASTALDO  
P.L. PIANO LOVACCIO  
Il Responsabile del Proccedimento  
e Dirigente del Settore  
Arch. Dario SARO

### PROGETTO DEFINITIVO

|         |             |              |
|---------|-------------|--------------|
| OGGETTO | INDICE FILE | Scala: 1:100 |
| 1       | PROGETTO    | 1-1-10       |
| 2       | PROGETTO    | 2-1-10       |
| 3       | PROGETTO    | 3-1-10       |
| 4       | PROGETTO    | 4-1-10       |
| 5       | PROGETTO    | 5-1-10       |

INDICE FILE Scala: 1:100  
PROGETTO 1-1-10  
PROGETTO 2-1-10  
PROGETTO 3-1-10  
PROGETTO 4-1-10  
PROGETTO 5-1-10

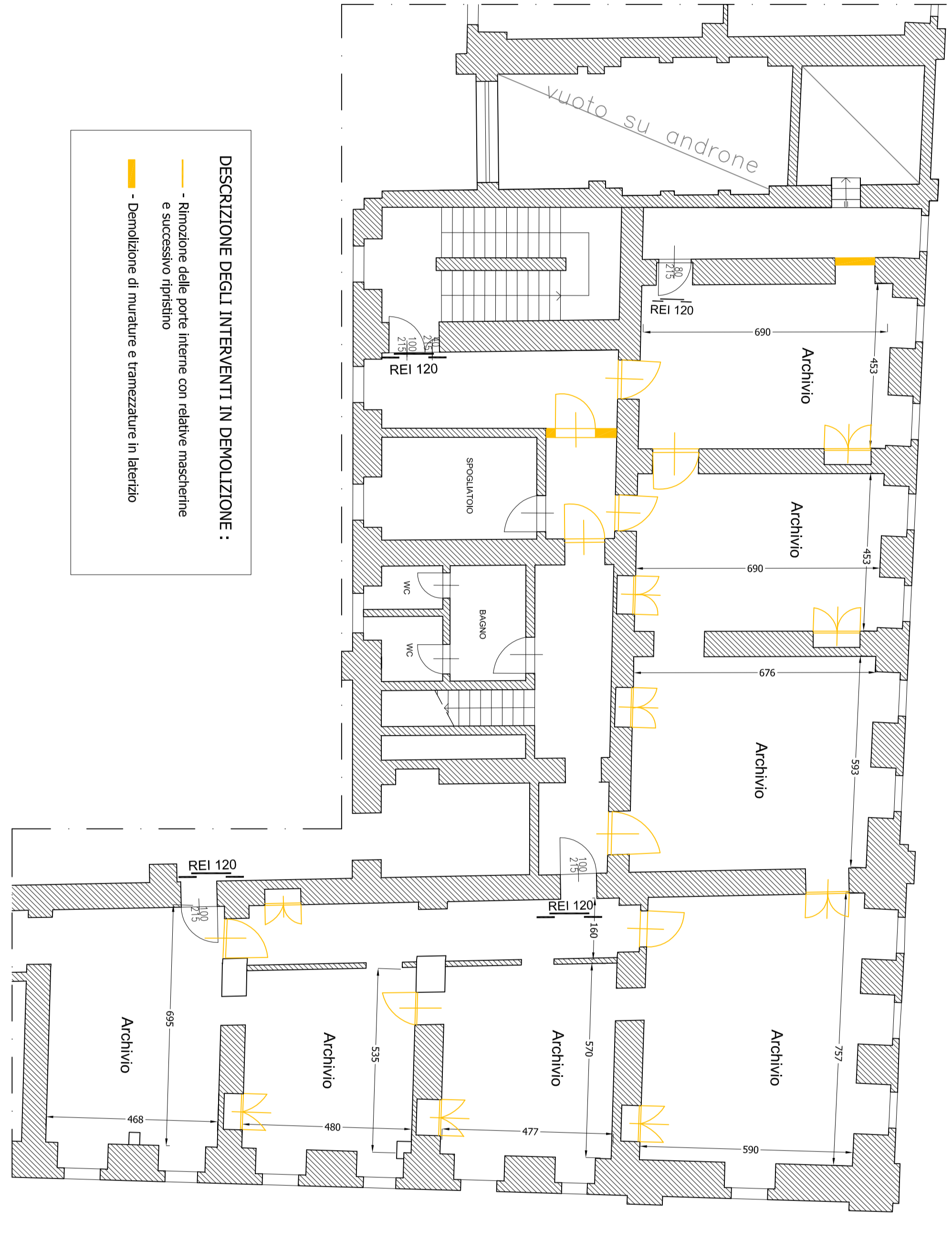


PIANTA PALAZZO DI CITTA' - Piano Ammezzato - scala 1:300

INDIVIDUAZIONE IN PIANTA DELL'INCHIO DA COMPARTIMENTARE

DESCRIZIONE DEGLI INTERVENTI IN DEMOLIZIONE :

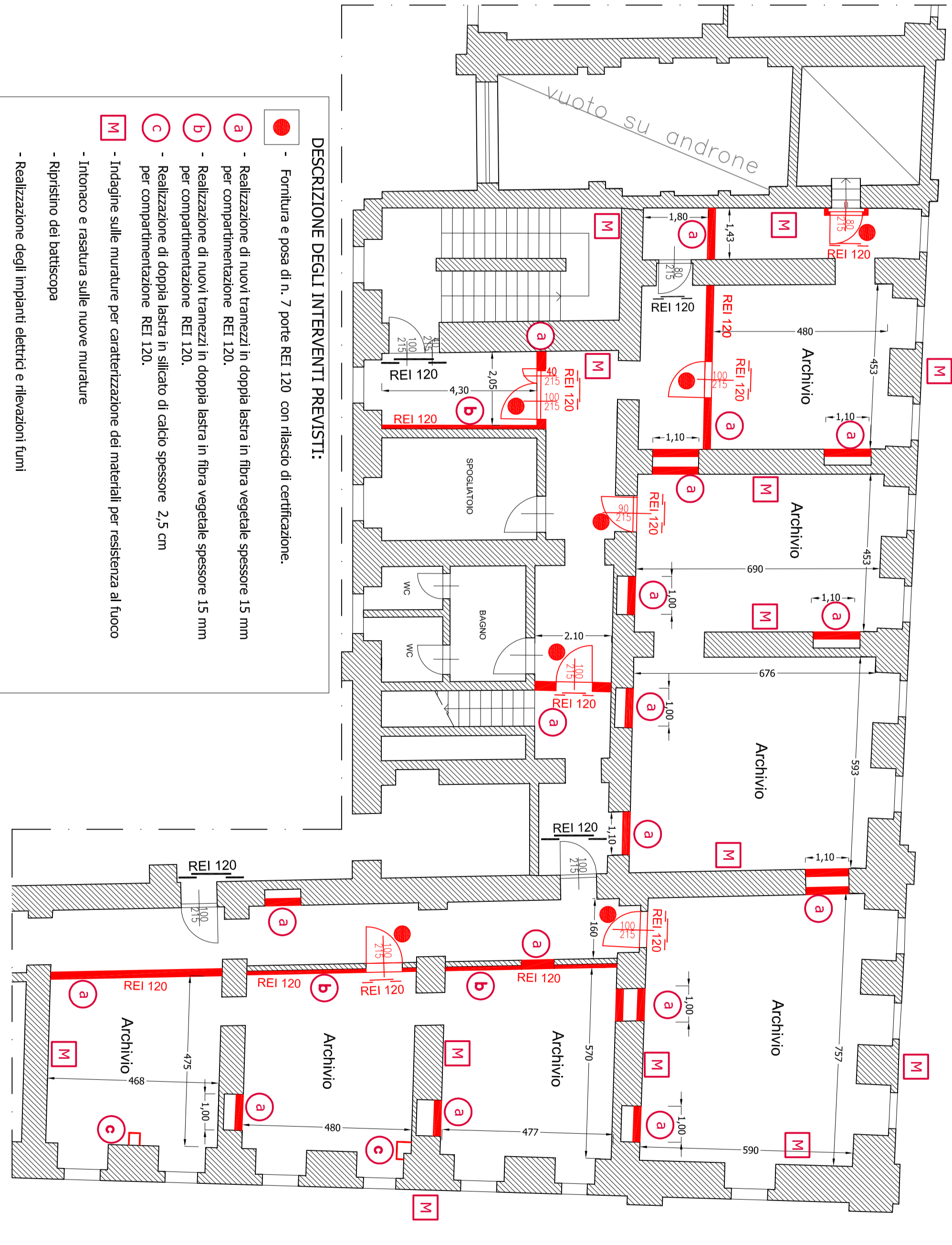
- Rimozione delle parti interne con relative massicciate e sovraccarico ripulito
- Demolizione di murature e tramezzature in laterizio



PIANTA PIANO AMMEZZATO OPERE IN DEMOLIZIONI scala 1:100

DESCRIZIONE DEGLI INTERVENTI IN DEMOLIZIONE :

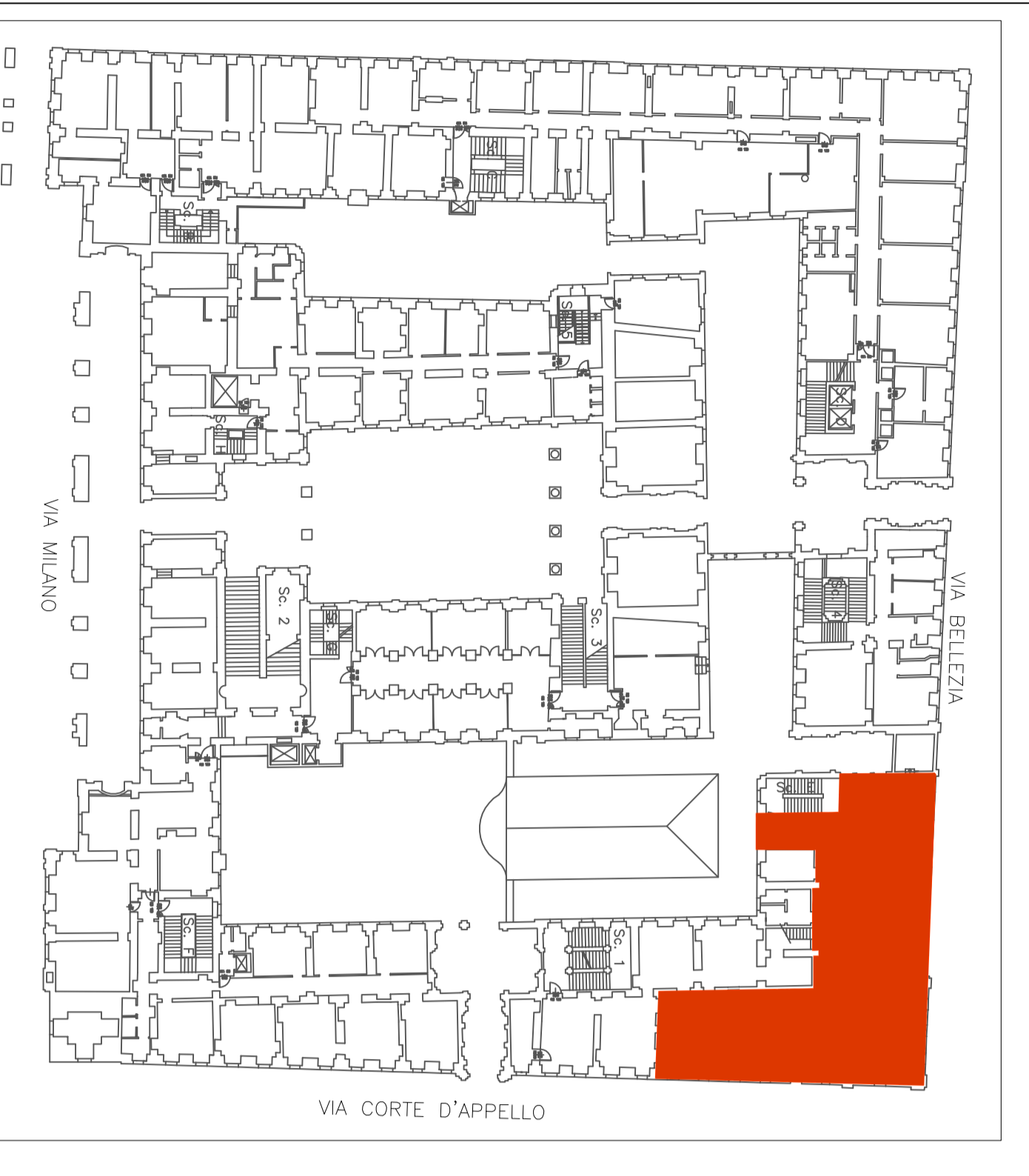
- Rimozione delle parti interne con relative massicciate e sovraccarico ripulito
- Demolizione di murature e tramezzature in laterizio



PIANTA PIANO AMMEZZATO OPERE DI NUOVA ESECUZIONE scala 1:100

DESCRIZIONE DEGLI INTERVENTI PREVISI:

- Foratura e posa di n. 7 porte REI 120 con rilascio di certificazione.
- Realizzazione di nuovi tramezzi a doppia lastra in fibra vegetale spessore 15 mm per compartimentazione REI 120.
- Realizzazione di nuovi tramezzi a doppia lastra in fibra vegetale spessore 15 mm per compartimentazione REI 120.
- Realizzazione di doppia lastra in silicato di calcio spessore 2,5 cm per compartimentazione REI 120.
- Indagare sulle murature per caratterizzazione dei materiali per residenza al fuoco
- Rimozione e pulizia sulle nuove murature
- Ripulitura dei ballatecchi
- Realizzazione degli impianti elettrici e rilevazioni fumi

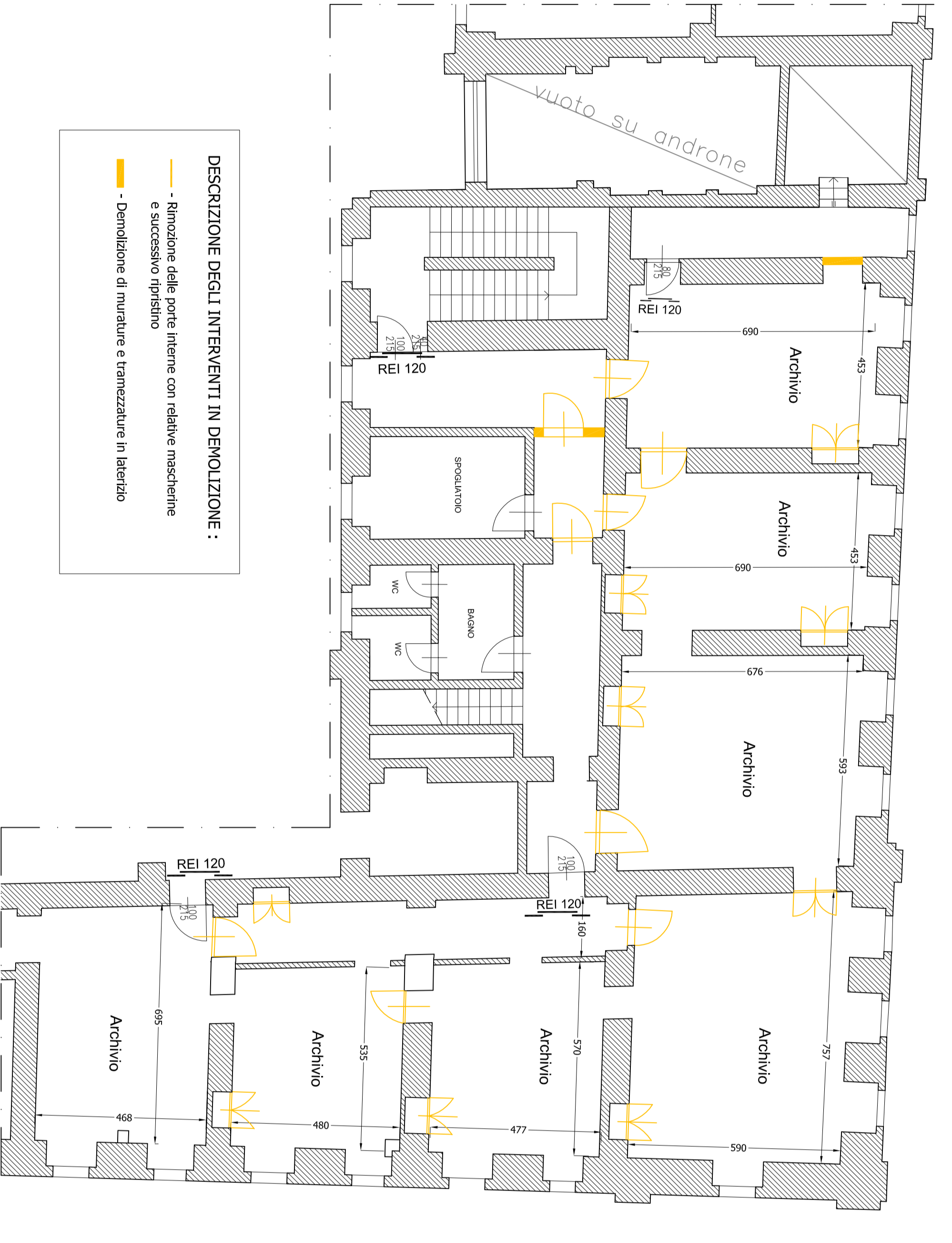


PIANTA PALAZZO DI CITTA' - Piano Ammezzato - scala 1:300

INDIVIDUAZIONE IN PIANTA DELL'INCHIO DA COMPARTIMENTARE

DESCRIZIONE DEGLI INTERVENTI IN DEMOLIZIONE :

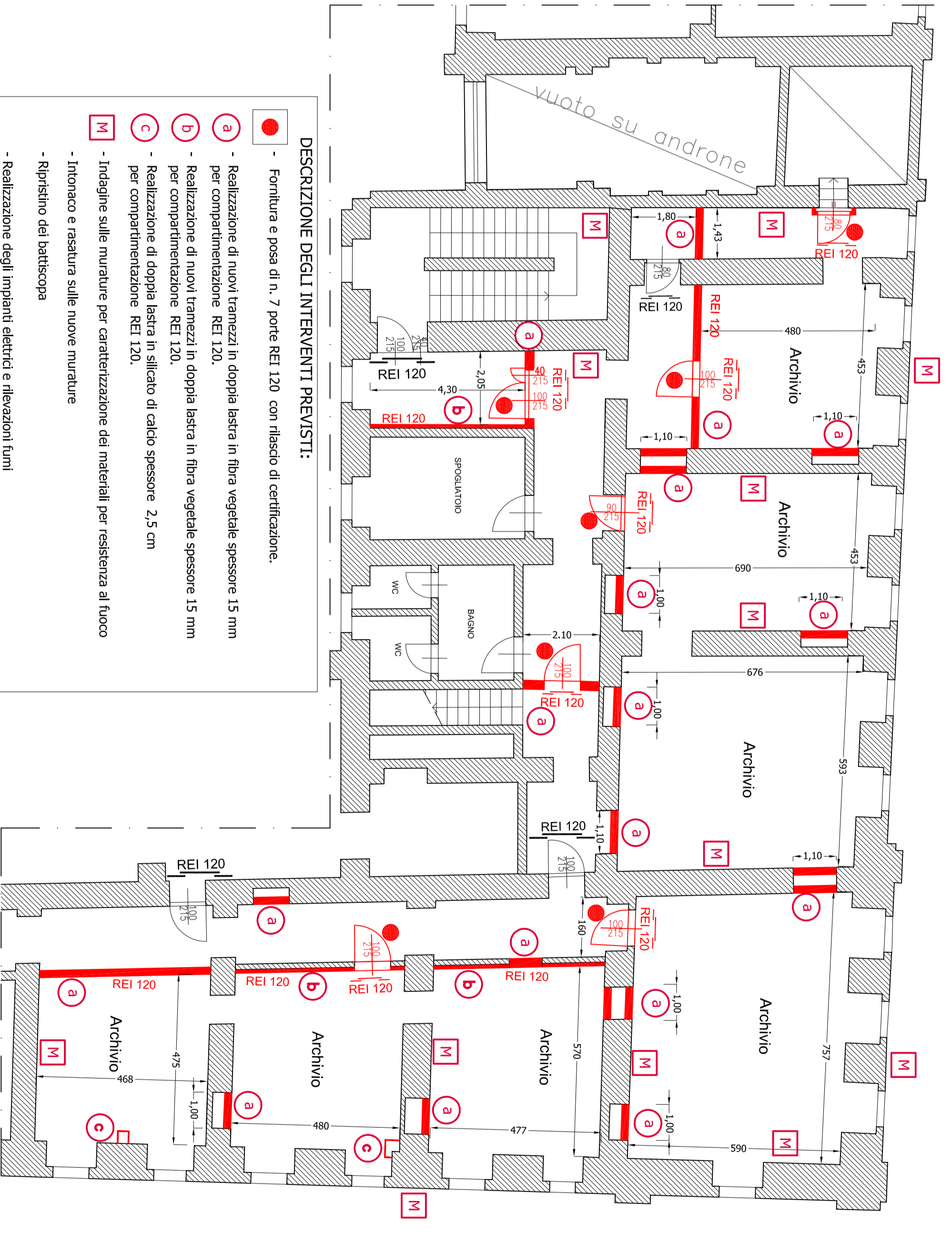
- Rimozione delle parti interne con relative massicciate e sovraccarico ripulito
- Demolizione di murature e tramezzature in laterizio



PIANTA PIANO AMMEZZATO OPERE IN DEMOLIZIONI scala 1:100

DESCRIZIONE DEGLI INTERVENTI IN DEMOLIZIONE :

- Rimozione delle parti interne con relative massicciate e sovraccarico ripulito
- Demolizione di murature e tramezzature in laterizio



PIANTA PIANO AMMEZZATO OPERE DI NUOVA ESECUZIONE scala 1:100

DESCRIZIONE DEGLI INTERVENTI PREVISI:

- Foratura e posa di n. 7 porte REI 120 con rilascio di certificazione.
- Realizzazione di nuovi tramezzi a doppia lastra in fibra vegetale spessore 15 mm per compartimentazione REI 120.
- Realizzazione di nuovi tramezzi a doppia lastra in fibra vegetale spessore 15 mm per compartimentazione REI 120.
- Realizzazione di doppia lastra in silicato di calcio spessore 2,5 cm per compartimentazione REI 120.
- Indagare sulle murature per caratterizzazione dei materiali per residenza al fuoco
- Rimozione e pulizia sulle nuove murature
- Ripulitura dei ballatecchi
- Realizzazione degli impianti elettrici e rilevazioni fumi



DOCUMENTAZIONE FOTOGRAFICA ARCHIVIO

DOCUMENTAZIONE FOTOGRAFICA ARCHIVIO