

MANUTENZIONE STRAORDINARIA DIFFUSA
PER MESSA A NORMA E RIQUALIFICAZIONE
ENERGETICA STABILI DEL PATRIMONIO
COMUNALE RESIDENZIALE
Codice Opera n. 3886

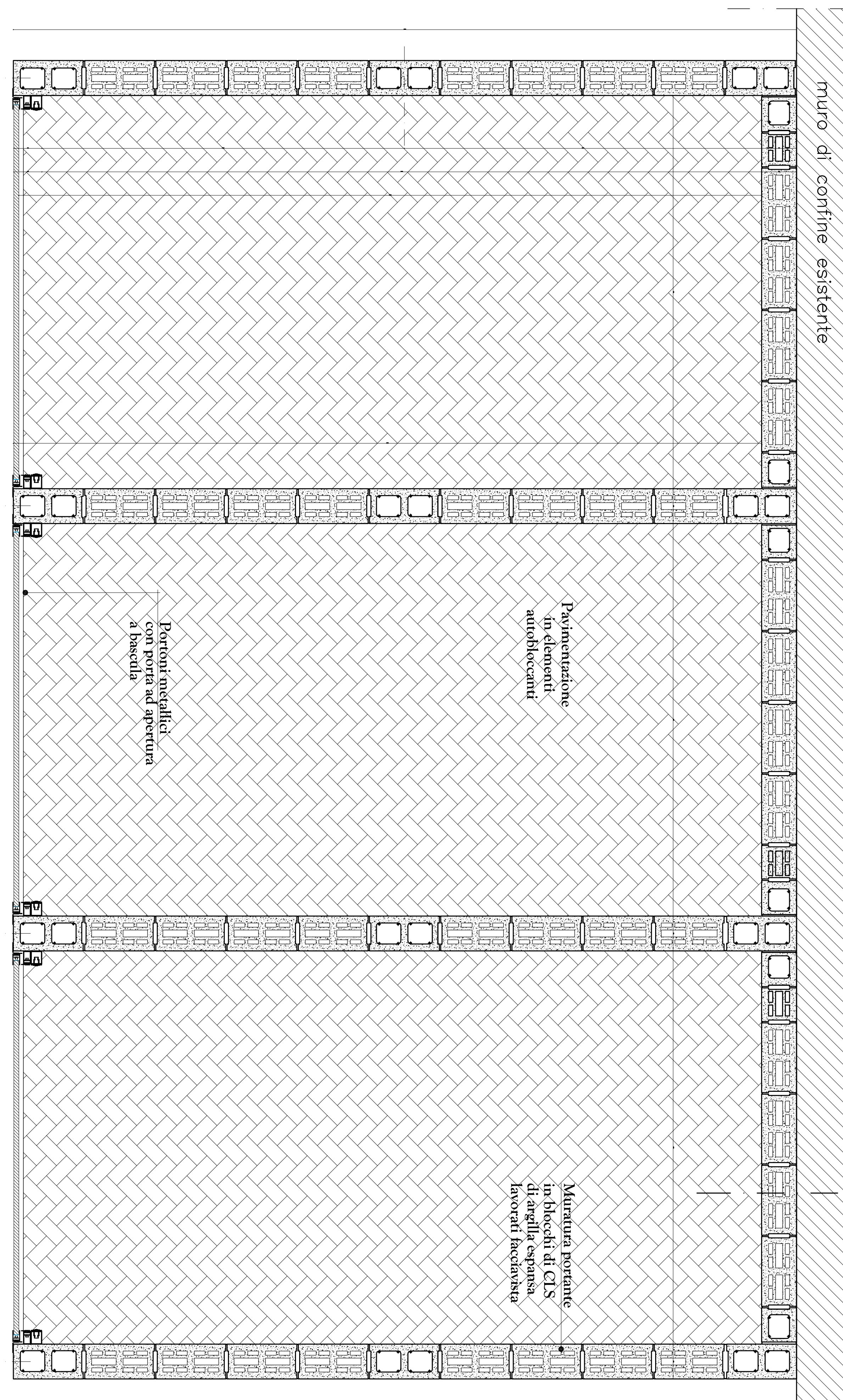
PROGETTISTI Arch. Alessandra GELTRON
Ing. Giancarlo FERRARIO
Collaboratori Arch. Paola ALBERTONDI per le opere edili
PA. Diego BASSO per le opere impiantistiche
Responsabile del provvedimento Arch. Tiziana SCAVINNO

PROGETTO DEFINITIVO D'APPALTO
VIA PERTENGO, nn. 17, 19
PROGETTO BASSO FABBRICATO
Pianta, Prospetti, sezioni e particolari
Scala - 1/20, 1/10

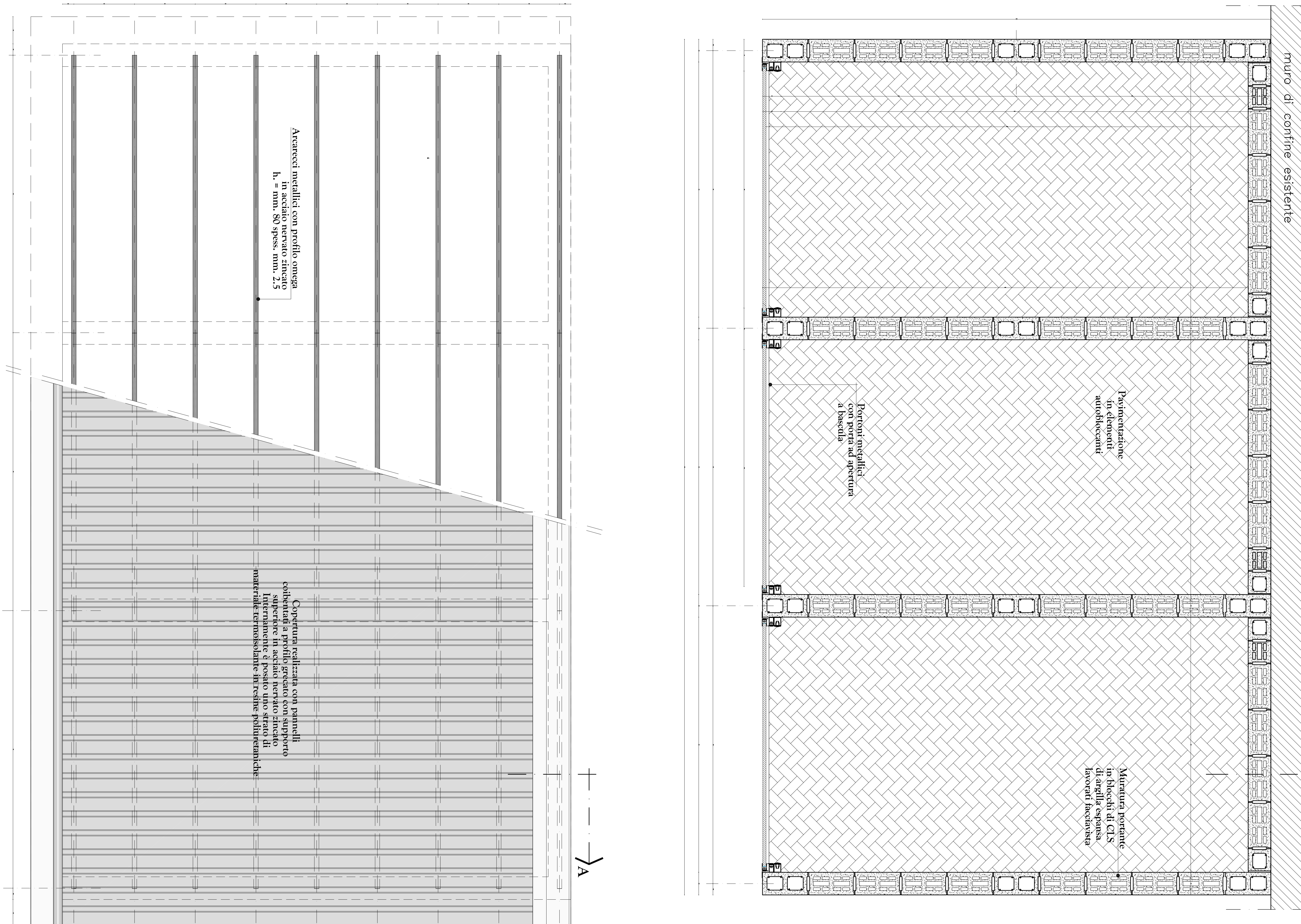
NO	DESCRIZIONE	QUANTITA'	UNITA'	VALORE
1	OPERE			
2				

3.5
TAV.
LAVORI

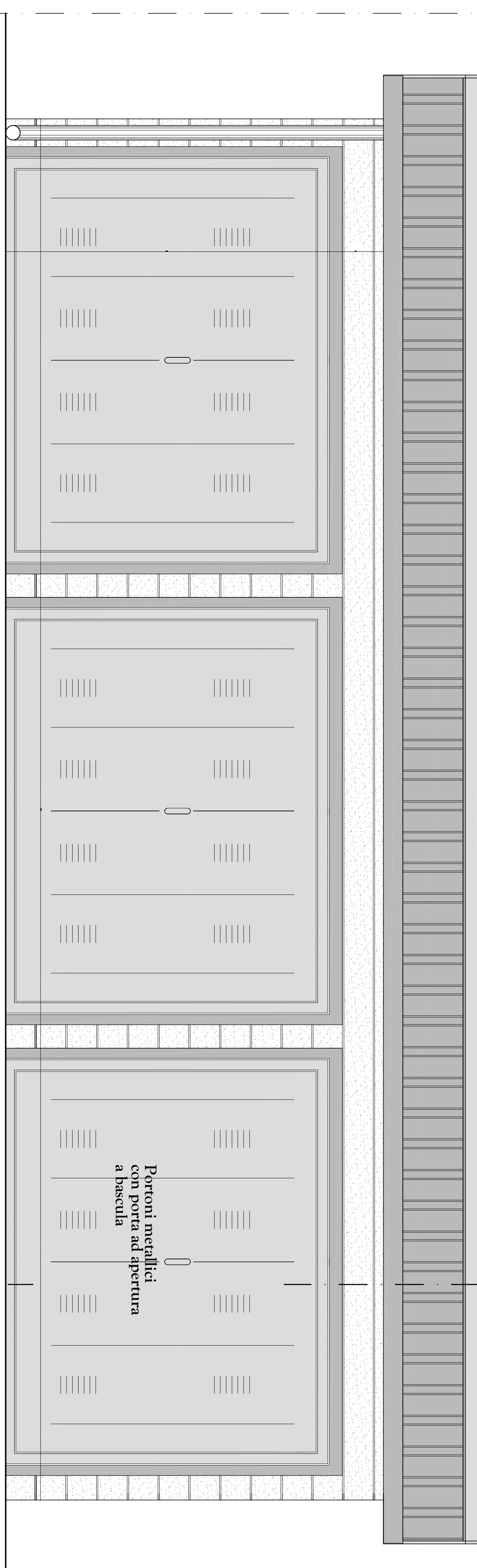
PIANTA - Scala 1/20



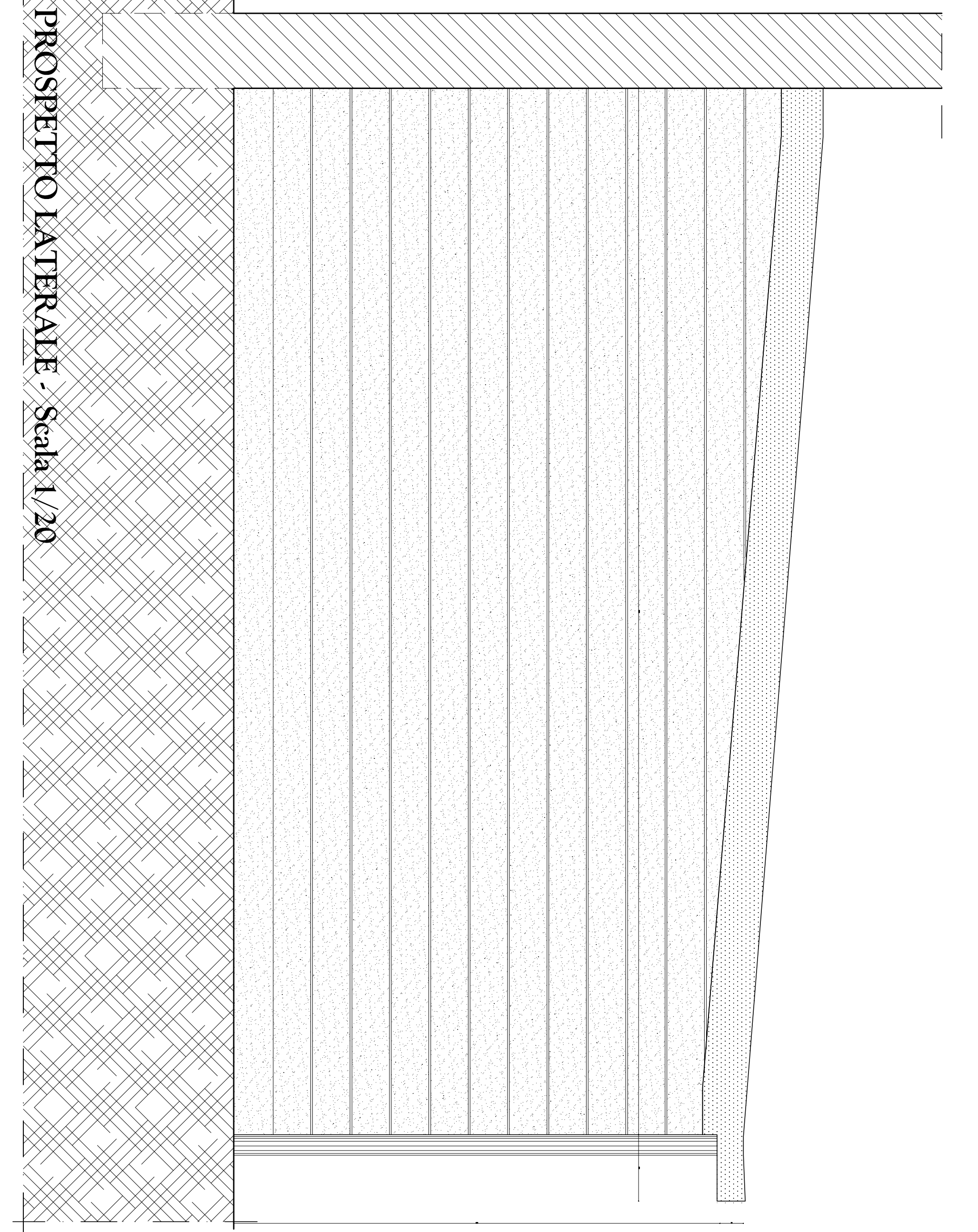
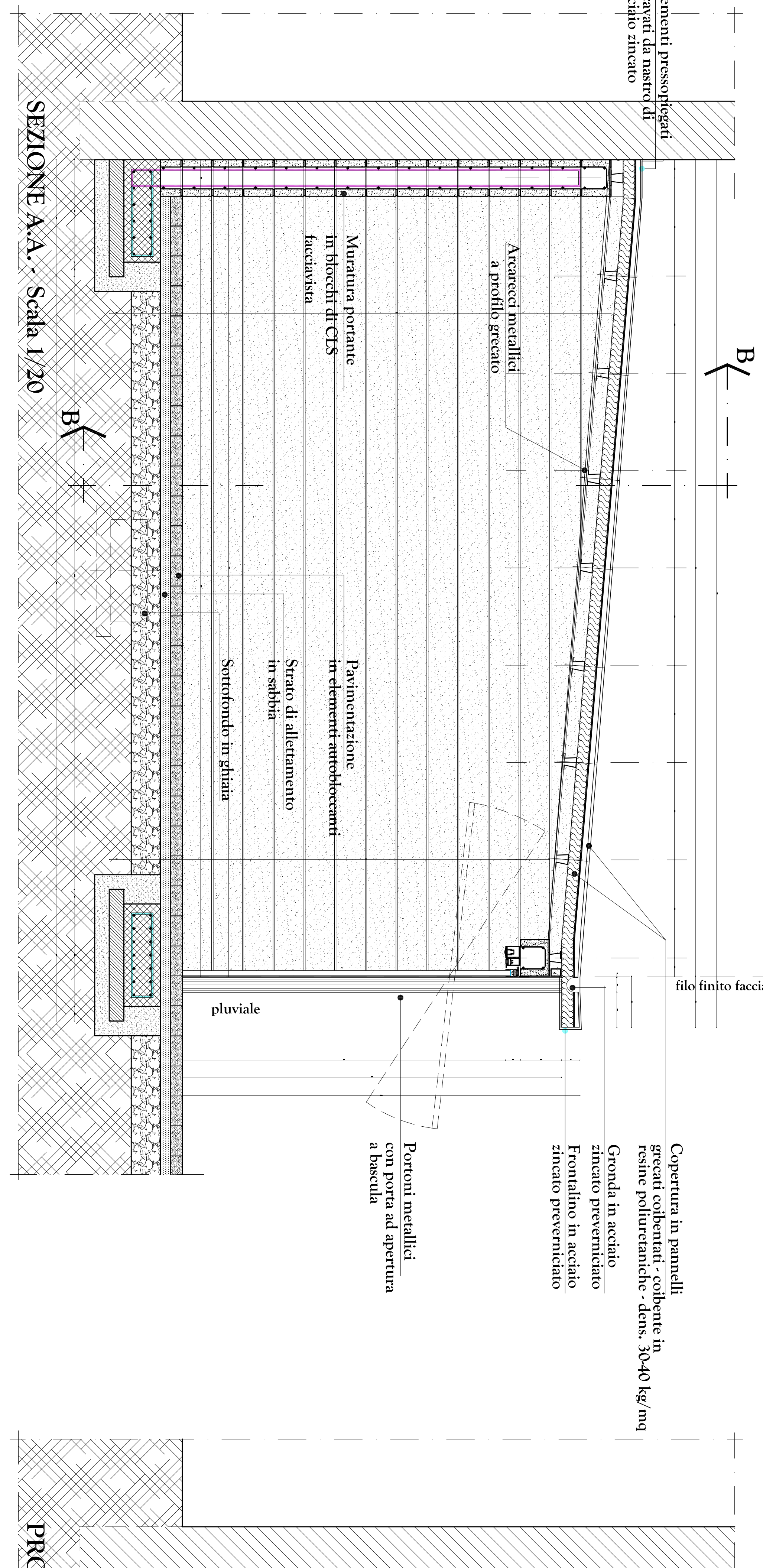
PIANTA COPERTURA (pianta con schema posizione arcarecci e coperture) - Scala 1/20



PROSPETTO FRONTALE (nord) - Scala 1/20



PROSPETTO LATERALE - Scala 1/20



SEZIONE A.A. - Scala 1/20

SEZIONE B.B. - Scala 1/20