

MANUTENZIONE STRAORDINARIA DIFFUSA  
 PER MESSA A NORMA E RIQUALIFICAZIONE  
 ENERGETICA STABILI DEL PATRIMONIO  
 COMUNALE RESIDENZIALE  
 Codice Opera n. 3886

PROGETTISTI:  
 Arch. Alessandra GELORIA  
 Ing. Gian Michele RINALDO  
 Collaboratori:  
 Arch. Paolo MONTESORI (per le opere edili)  
 P.L. Diego BONSIO (per le opere impiantistiche)  
 Responsabile del Proseguimento: Arch. Tiziana SCAVINO

PROGETTO DEFINITIVO DAPPALTO  
 VIA PERTENGO, nm. 17, 19  
 RECINZIONI  
 Particolari  
 Scala - 1/5

REV.	MODIFICHE	DATA	DESCRIZIONE
0		09/2012	P.A.
1			
2			

ELABORAZIONE  
**TAV.**  
**3.3**

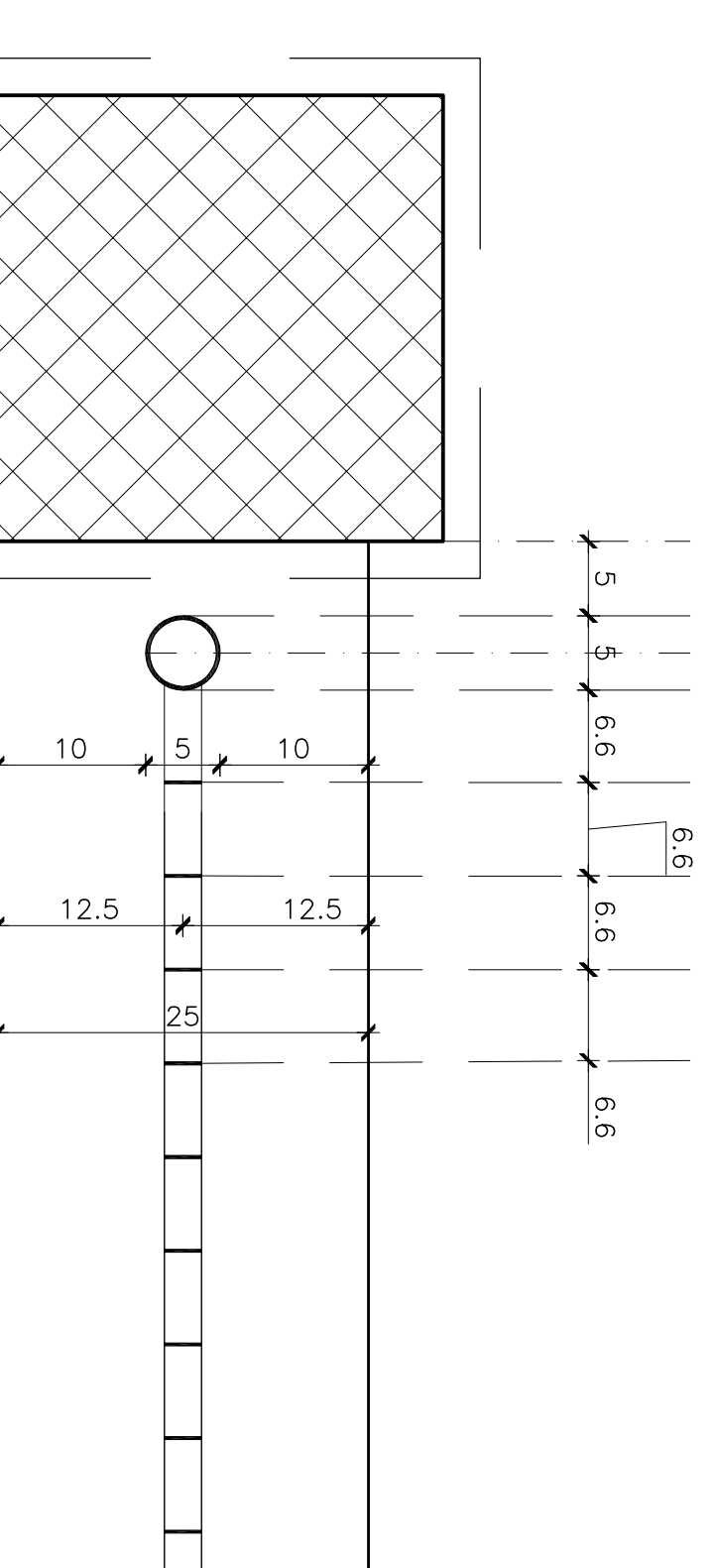
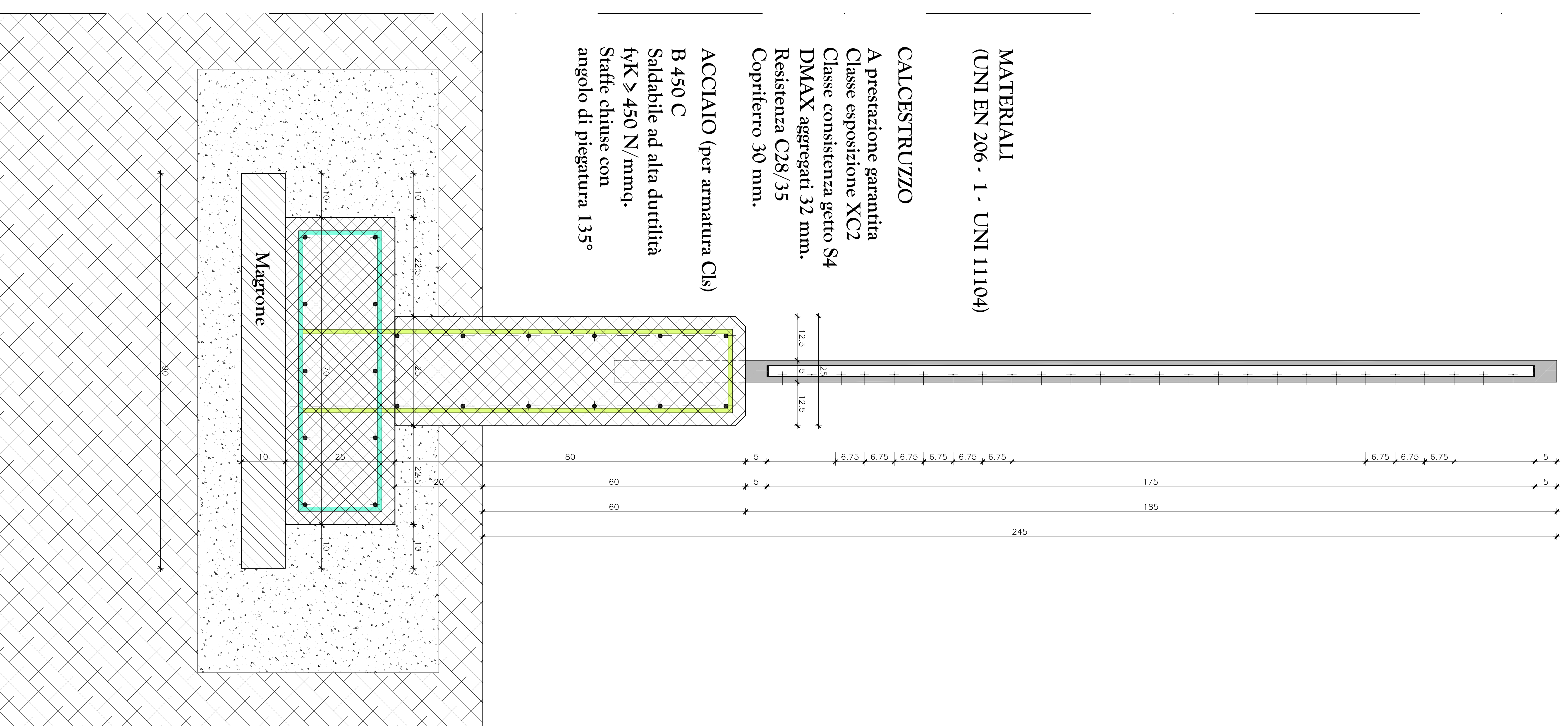
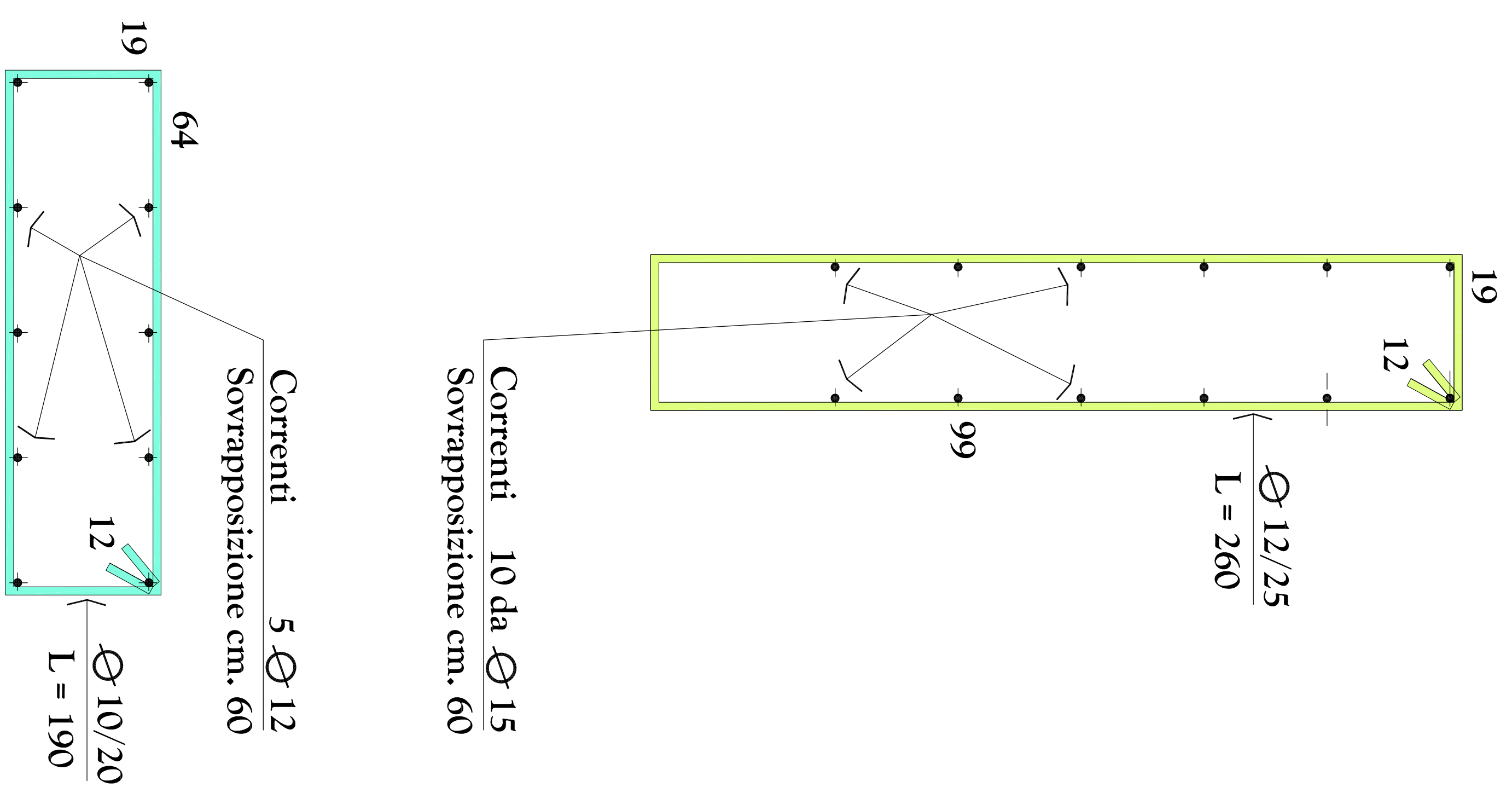
**MATERIALI**  
 (UNI EN 206 - 1 - UNI 11104)

**CALCESTRUZZO**

A prestazione garantita  
 Classe esposizione XC2  
 Classe consistenza getto S4  
 DMAX aggregati 32 mm.  
 Resistenza C28/35  
 Copriferro 30 mm.

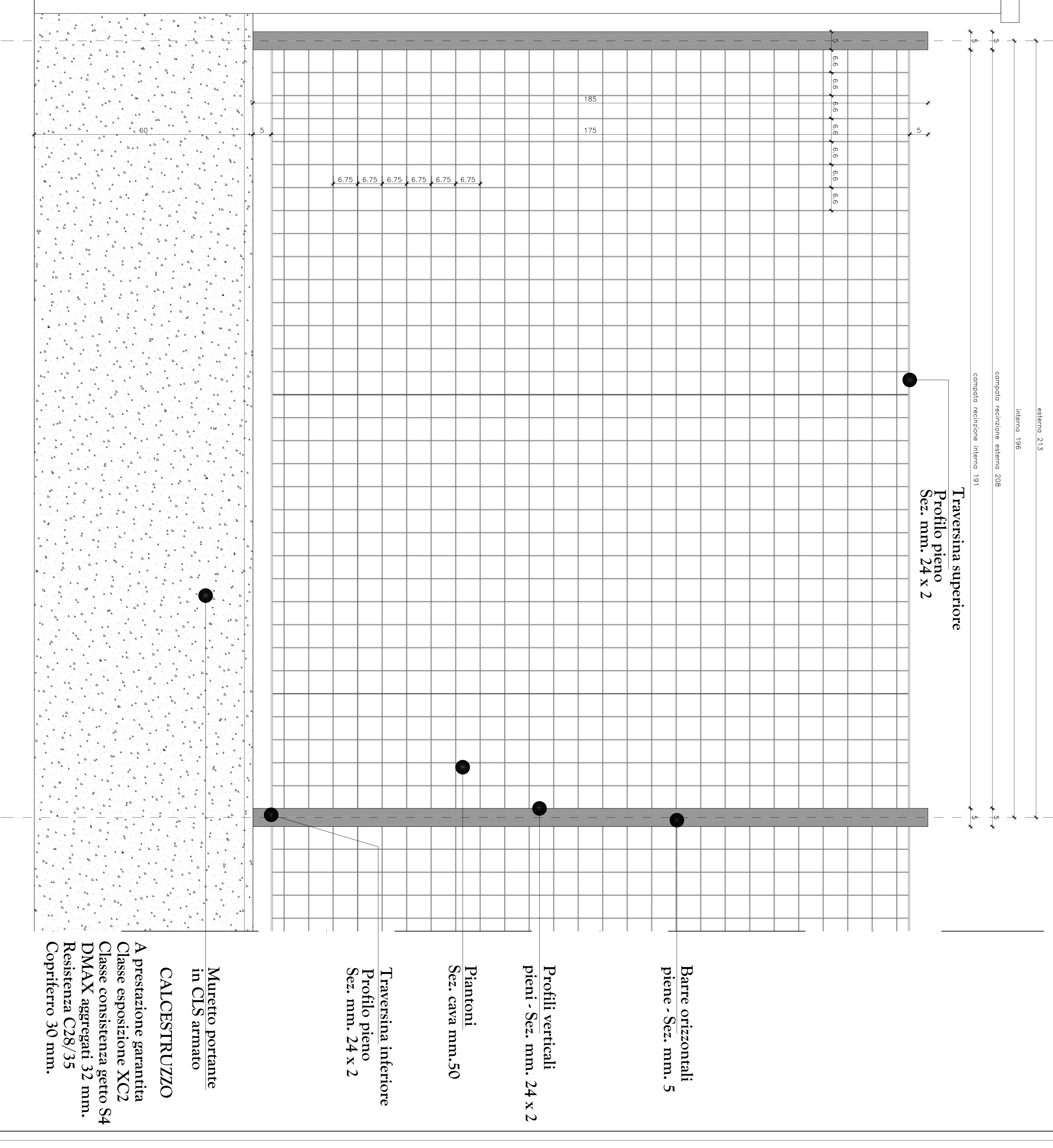
**ACCIAIO (per armatura C18)**

B 450 C  
 Saldabile ad alta duttilità  
 $f_y \geq 450$  N/mm<sup>2</sup>.  
 Staffe chiuse con  
 angolo di piegatura 135°



Particolari fronte e sezione - Scala 1/5

Particolare pianta - Scala 1/5



esterno 213  
 interno 185  
 completa recinzione esterno 208  
 completa recinzione interno 191

Traversina superiore  
 Profilo pieno  
 Sez. mm. 24 x 2

Barre orizzontali  
 piene - Sez. mm. 5

Profili verticali  
 pieni - Sez. mm. 24 x 2

Piantoni  
 Sez. cava mm. 50

Traversina inferiore  
 Profilo pieno  
 Sez. mm. 24 x 2

Muretto portante  
 in C18 armato  
**CALCESTRUZZO**  
 A prestazione garantita  
 Classe esposizione XC2  
 Classe consistenza getto S4  
 DMAX aggregati 32 mm.  
 Resistenza C28/35  
 Copriferro 30 mm.