

MANUTENZIONE STRAORDINARIA DIFFUSA  
 PER MISSA A NORMA E RIQUALIFICAZIONE  
 ENERGETICA STABILI DEL PATRIMONIO  
 COMUNALE RESIDENZIALE  
 Codice Opera n. 3886

PROGETTISTI:  
 Arch. Alessandra CIOLINA  
 Arch. Gian Michele BINIOLINO  
 Collaboratori:  
 Arch. Paolo MONTENSONI (per le opere-edili)  
 P.L. Diego BOSSO (per le opere impiantistiche)

Responsabile del Progettamento: Arch. Thomas SCAVINO

**PROGETTO DEFINITIVO D'APPALTO**

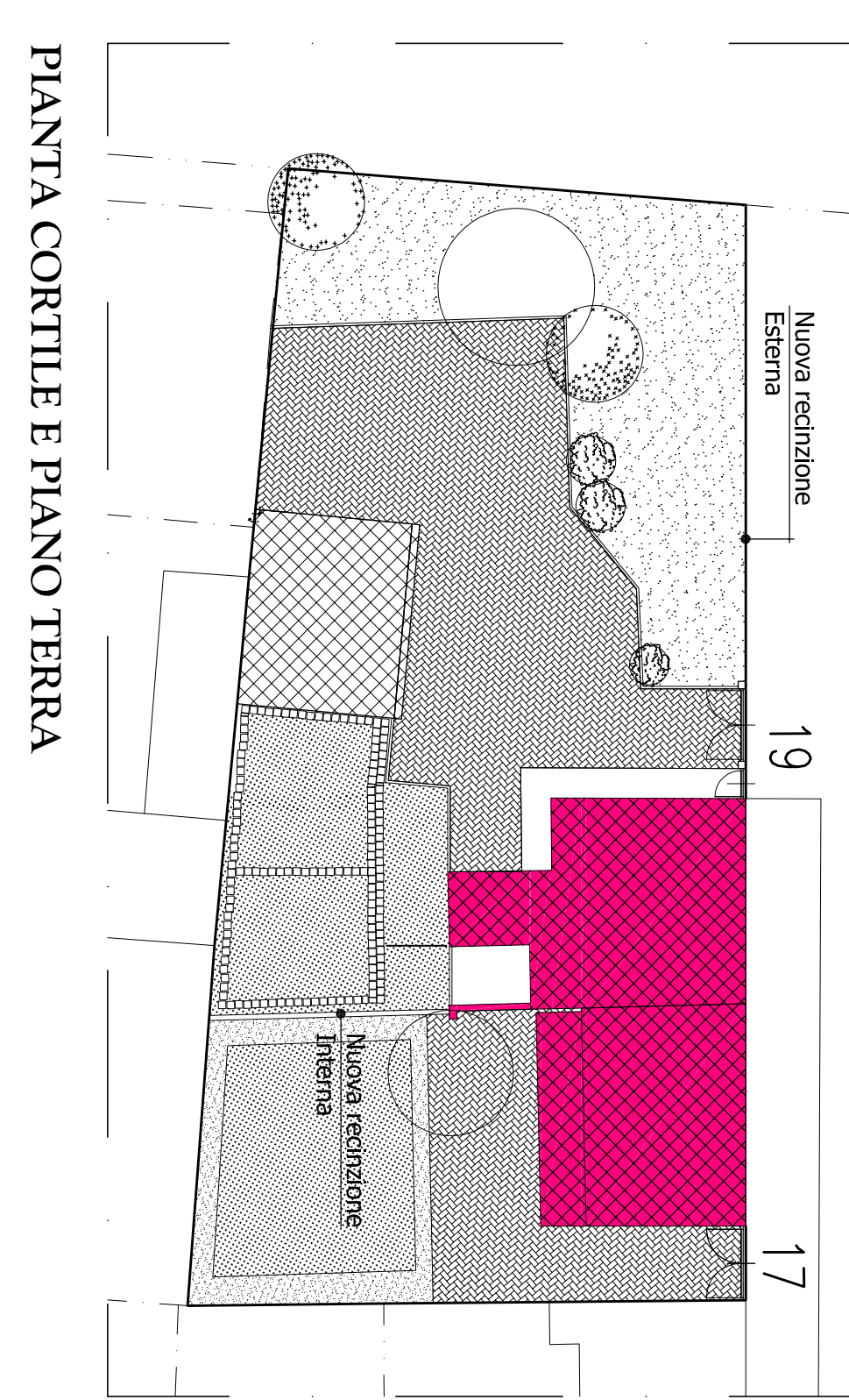
VIA PERTENGO, nn. 17, 19

**RECINZIONI**  
 Scala - 1/20

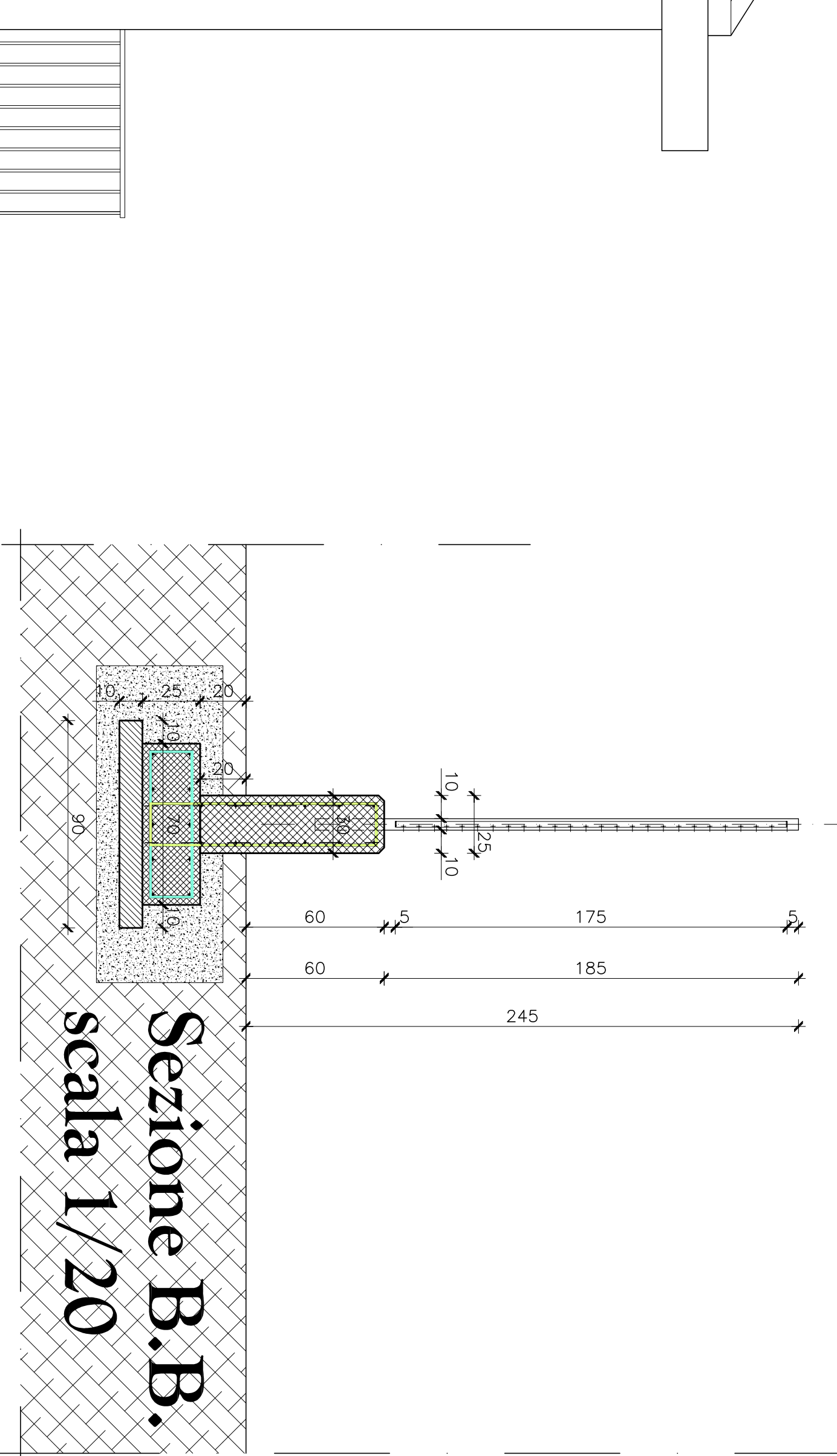
PROGETTO	PROGETTO DEFINITIVO	Scala	1/20
REVISIONI	DATA	DISSEGNIATORE	
0	09/2012	P.M.	
1			
2			

PROGETTO  
 1<sup>av.</sup>  
**3.2**

**N.B.: Verificare bene le misure in sito**  
 PROGETTO



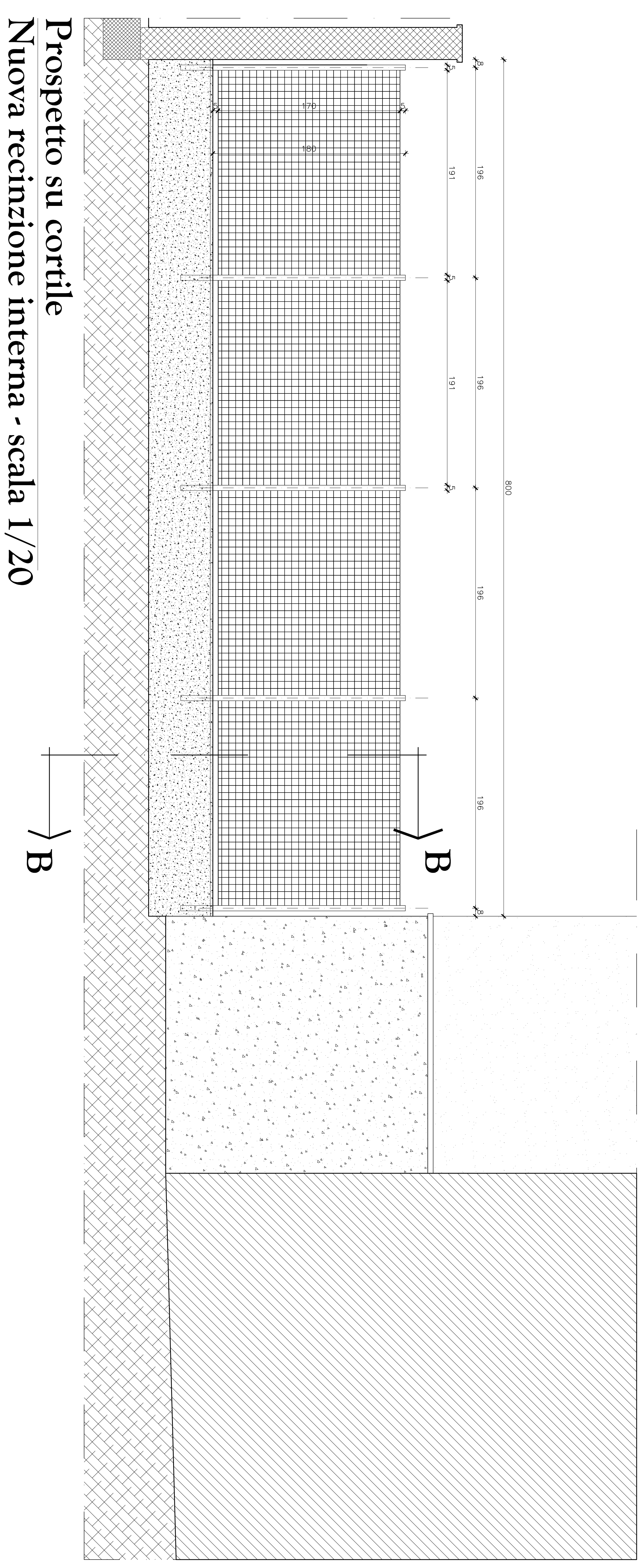
PIANTA CORTILE E PIANO TERRA



**Sezione B.B.**  
 scala 1/20

La recinzione è costituita in pannelli realizzati con unione di barre portanti verticali a profilo piatto (mm. 2 x 25) e tondini pieni orizzontali (sez. mm. 5).  
 La recinzione si regge sui piantoni alloggiati nel muretto eseguito in CLS armato

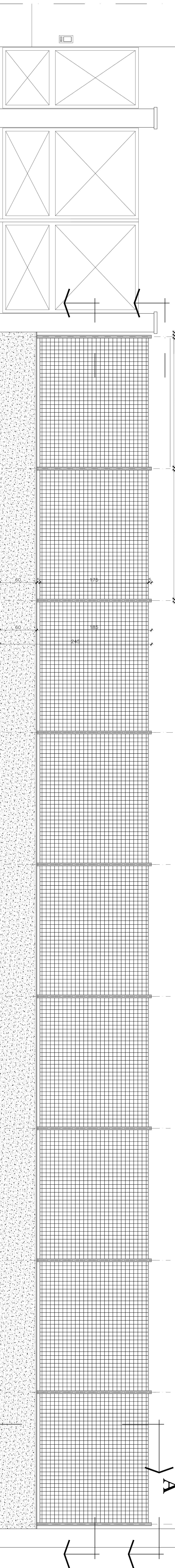
Cfr Particolari - Tavola 3.3



**Prospetto su cortile**  
 Nuova recinzione interna - scala 1/20



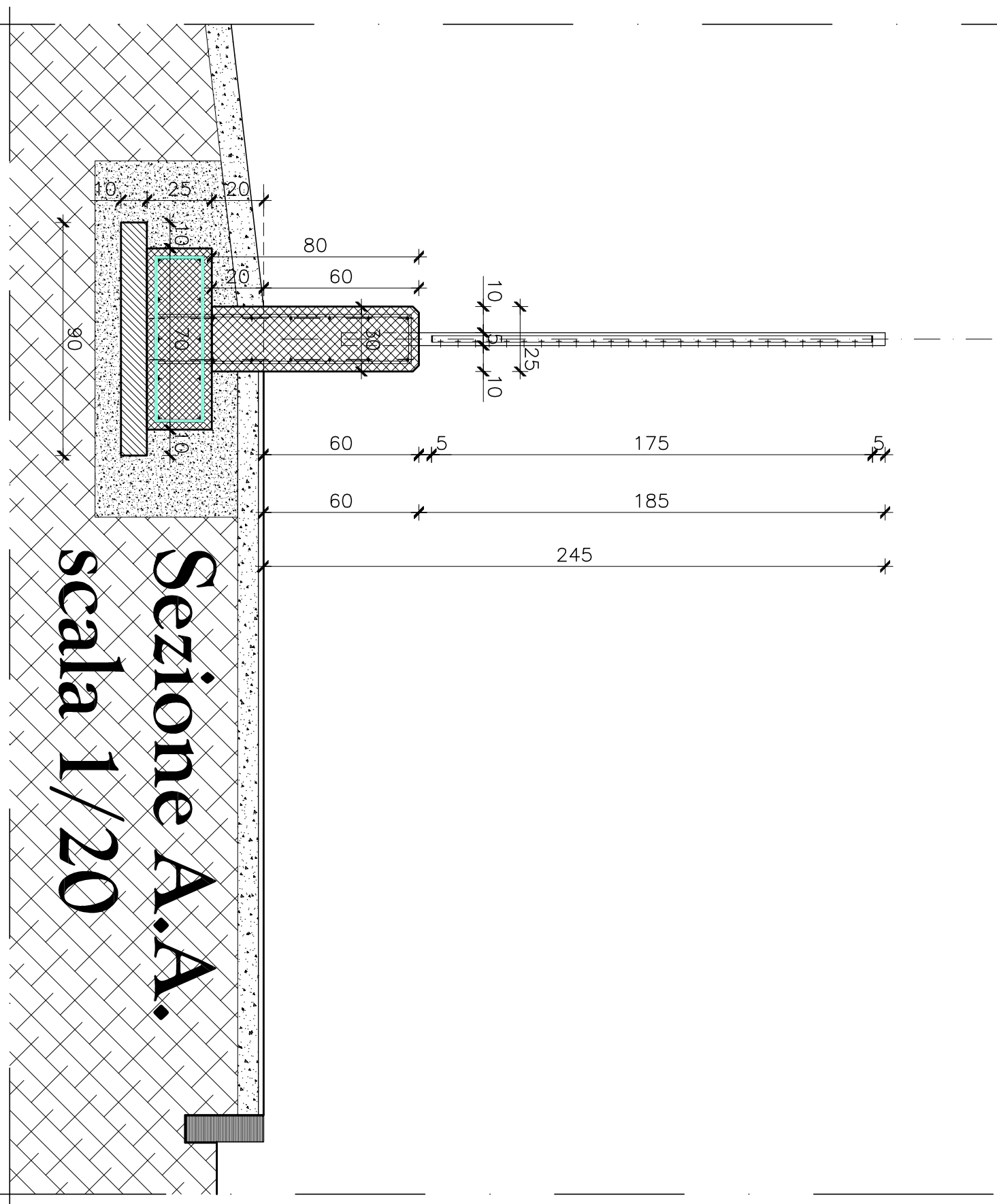
Cfr Particolari - Tavola 3.3



**Prospetto su Via Pertengo**  
 Fronte nuova recinzione esterna - scala 1/20

La recinzione è costituita in pannelli realizzati con unione di barre portanti verticali a profilo piatto (mm. 2 x 25) e tondini pieni orizzontali (sez. mm. 5).

La recinzione si regge sui piantoni alloggiati nel muretto eseguito in CLS armato  
 Cfr Particolari - Tavola 3.3



**Sezione A.A.**  
 scala 1/20