

MANUTENZIONE STRAORDINARIA DIFFUSA  
PER MESSA A NORMA E RIQUALIFICAZIONE  
ENERGETICA STABILI DEL PATRIMONIO  
COMUNALE RESIDENZIALE  
Codice Opera n. 3886

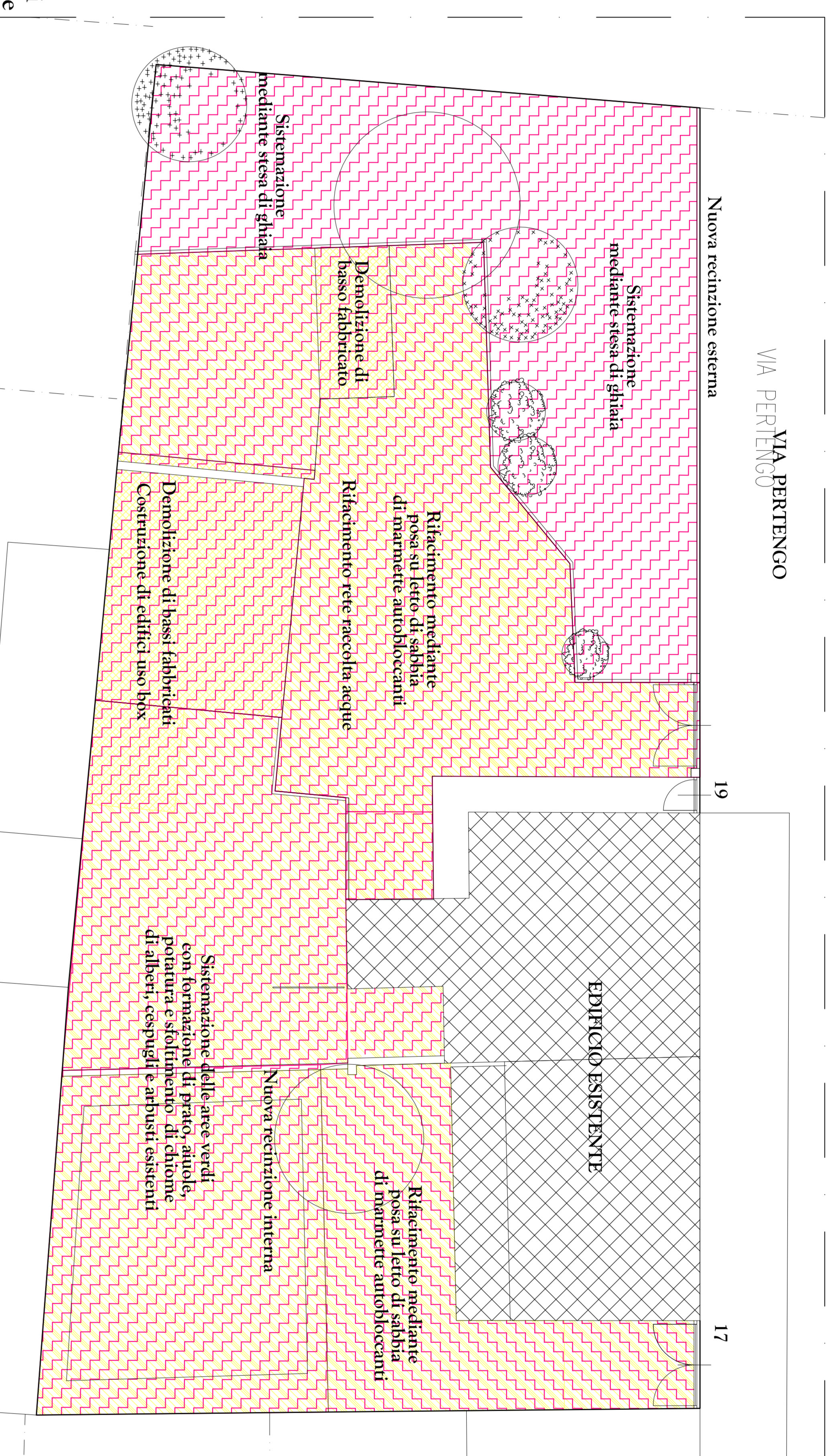
PROGETTISTI: Arch. Alessandro CERIVIO  
Arch. Carlo ANTONIO FERRARIO  
Collaboratori: Arch. Paolo MONTESERRE per le opere edili  
F.lli Diego Basso per le opere impiantistiche  
Arch. Tiziana SCAYNO  
Responsabile del Progettamento

|                                      |         |                |           |
|--------------------------------------|---------|----------------|-----------|
| <b>PROGETTO DEFINITIVO D'APPALTO</b> |         | AUTORIZZAZIONE |           |
| VIA PERTENGO, nn. 17, 19             |         | INTERVENTI     |           |
| INTERVENTI IN PROGETTO               |         | SCALA          |           |
| Piane e Prospetti                    |         | 3.1            |           |
| REG. URBANISTICO                     | SALA    | PROVA          | SEGNATURE |
| 0                                    | 02/2012 | PAV            |           |
| 1                                    | 02/2012 | PAV            |           |
| 2                                    |         |                |           |



**INTERVENTI da EFFETTUARE  
per SISTEMAZIONE AREE CORTILE**

- Rimozione delle attuali pavimentazioni
- Rifacimento mediante posa su letto di sabbia di marmette autobloccanti
- Esecuzione di nuova rete di raccolta delle acque piovane
- Demolizione dei bassi fabbricati del cortile
- Eliminazione di copertura in amianto da basso fabbricato del cortile e di copertura di veranda su balcone
- Rifacimento di bassi fabbricati mediante esecuzione di murature in blocchi di ch. facciatastra Coperture in lamiera grecata
- Sistemazione delle aree verdi con formazione di prato, aiuole, potatura e sfoltimento di chiome di alberi, cespugli e arbusti esistenti
- Demolizione delle cancellate e recinzioni esistenti e sostituzione mediante Recinzioni in grigliato metallico



SCHEMA INTERVENTI NEL CORTILE - Scala 1/100

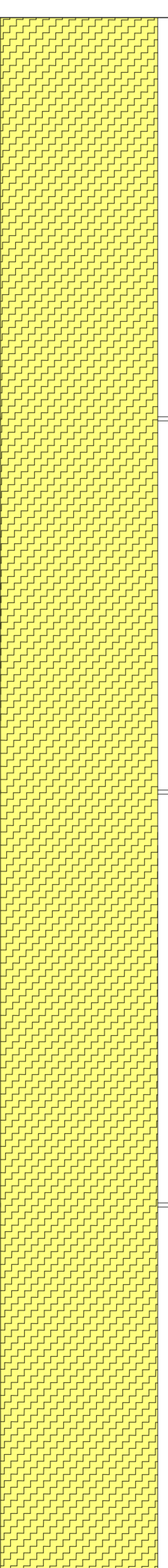


PROSPETTO NORD (fronte Via Pertengo) - Scala 1/50

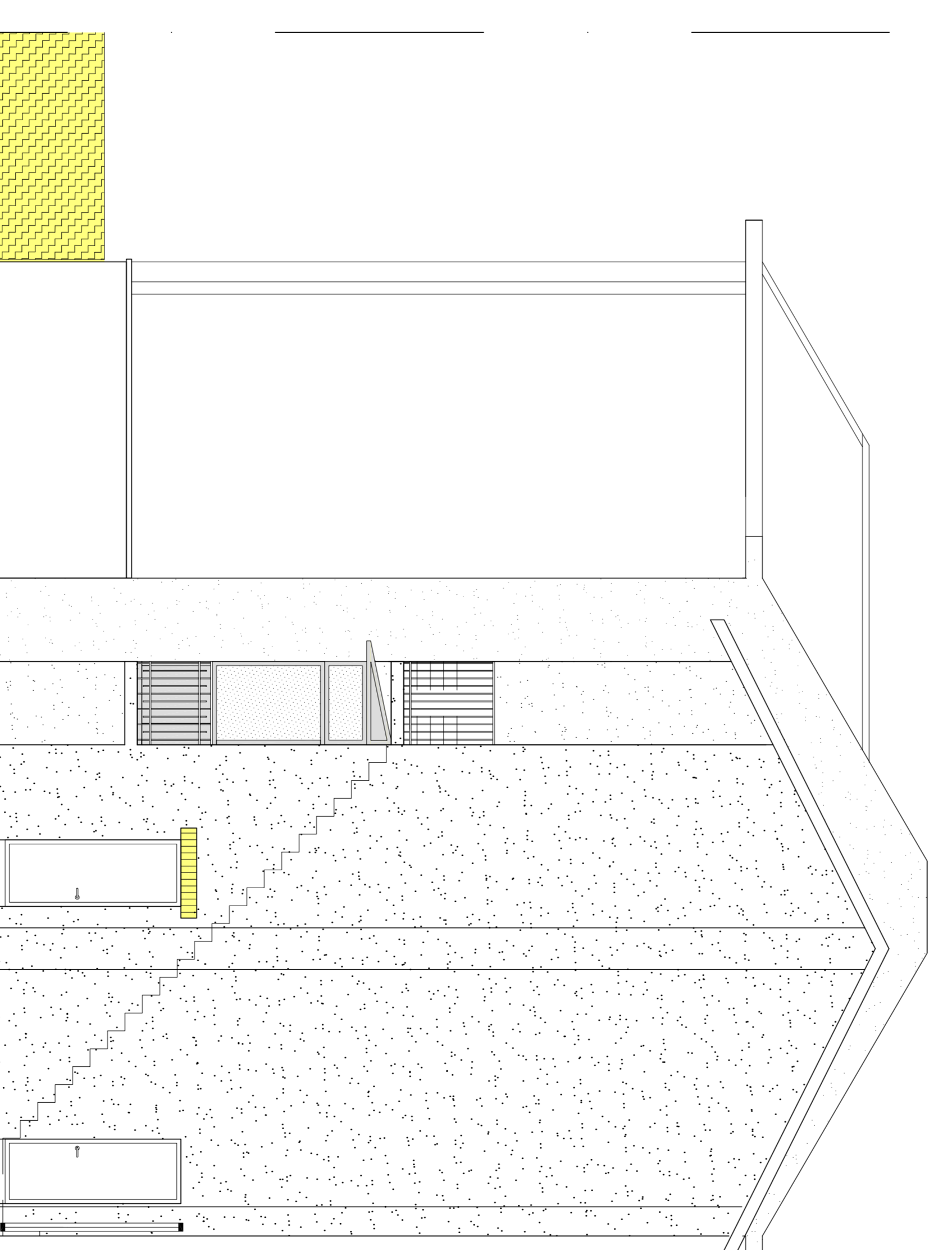


**INTERVENTI su FRONTI**

- Spicconatura degli intonaci ammalorati e pulizia generale delle facciate
- Ripristini generali mediante malte e nuovi intonaci
- Decorazioni e tinteggiature su superfici in ferro, c/c e intonaco
- Demolizione e rimozione di recinzione esterna e sostituzione con nuova con muretto in CA ed elementi metallici



PROSPETTO EST - Scala 1/50



**INTERVENTI su FRONTI**

- Posa di nuove pensiline su ingressi al civico 17, al 19 e interno cortile
- Ripassamento e sostituzione parti ammalorate cancello carrato al n. 17



PROSPETTO SUD (fronte cortile) - Scala 1/50



**INTERVENTI su FRONTI E COPERTURE  
SERRAMENTI UNITA' ABITATIVE e SCALE**

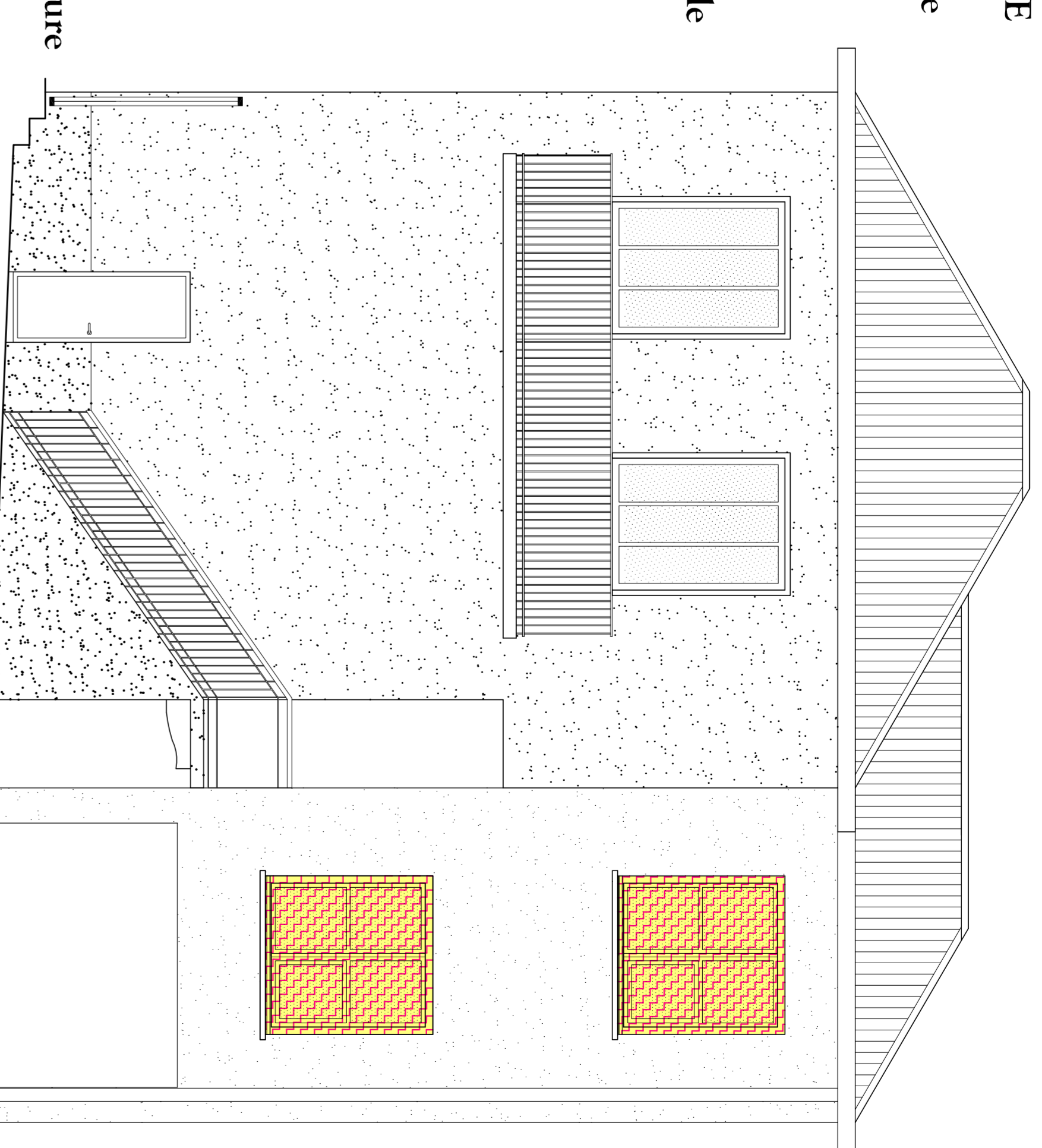
- Rimozione di coperture in Amianto e di pensiline al civico n. 17
- Posa di nuove pensiline
- Fornitura e posa di nuovi serramenti in alluminio a taglio termico e con vetro-camera basso-emissivo



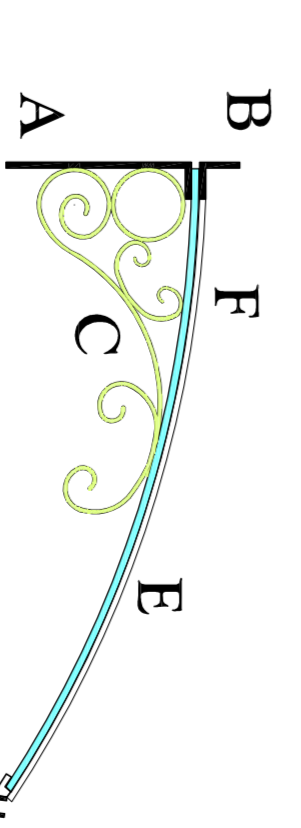
PROSPETTO SUD (fronte cortile) - Scala 1/50

**INTERVENTI su FRONTI E COPERTURE  
SERRAMENTI UNITA' ABITATIVE e SCALE**

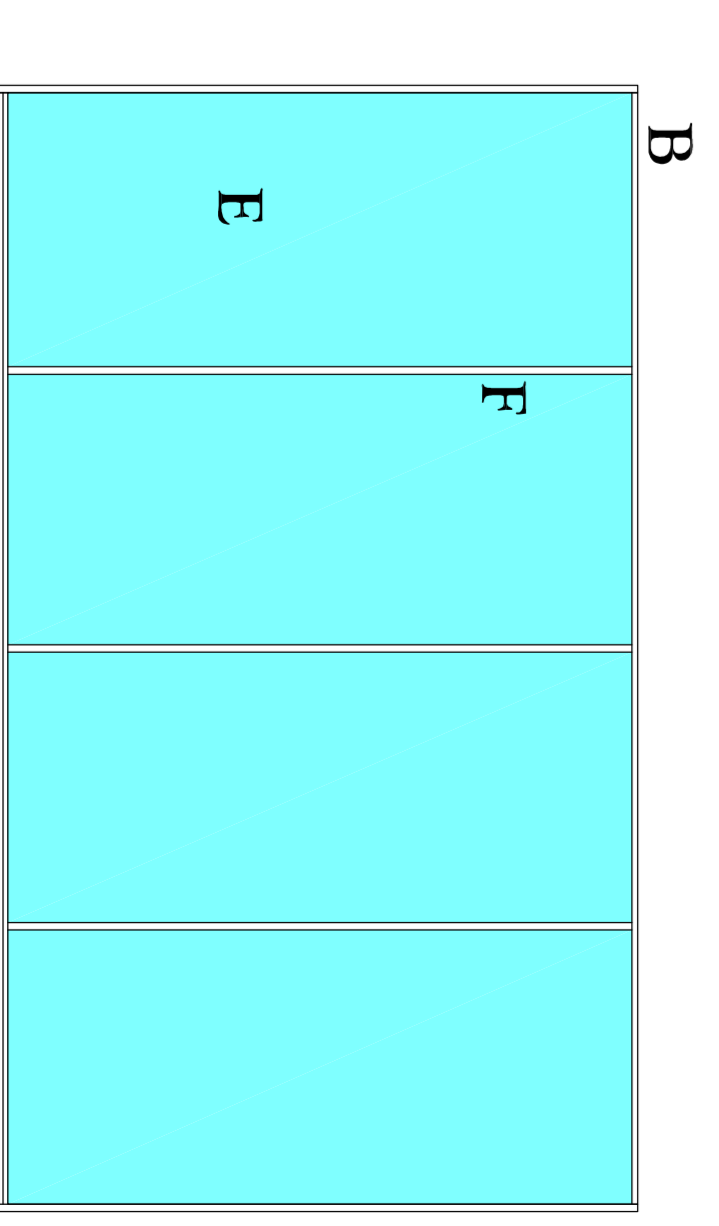
- Rimozione dei serramenti con vetro semplice
- Fornitura e posa di nuovi serramenti in alluminio a taglio termico e con vetro-camera basso-emissivo
- Rimozione dei serramenti metallici dalle scale
- Fornitura e posa di nuovi serramenti in alluminio (al civico 19) con vetrate antistondamento.
- Isolamento termico del solaio di sottotetto con membrana bituminosa e materassini in pannello OSB
- Impermeabilizzazione dei canali di gronda
- Spicconatura e ripristino dei cornicioni
- Rifacimento parziale della copertura (del civico del n. 17)
- Ripassamento parziale di entrambe le coperture
- Fornitura e posa di nuove faldaletre e rimozione delle faldaletre esistenti



PROSPETTO OVEST (fronte cortile) - Scala 1/50



- A - Staffe di ancoraggio a muro
- B - Fernalastra a muro
- C - decoro in ferro battuto realizzato con ferri piatti sagomati
- D - gocciolatoio o grondaletta
- E - lastra di copertura in plexiglass
- F - centine di irrigidimento (per lunghezze superiori a m. 1.50)



Schema particolare PENSILINE - Sc. 1/10