

CITTA' DI TORINO

DIVISIONE VERDE PUBBLICO
ED EDIFICI MUNICIPALI

SERVIZIO EDIFICI MUNICIPALI

MANUTENZIONE STRAORDINARIA SEDI POLIZIA MUNICIPALE

Progettisti: arch. Marco MICHELOTTI
geom. Salvatore RIZZO

Coordinatore della Sicurezza
in fase di Progettazione: arch. Marco MICHELOTTI

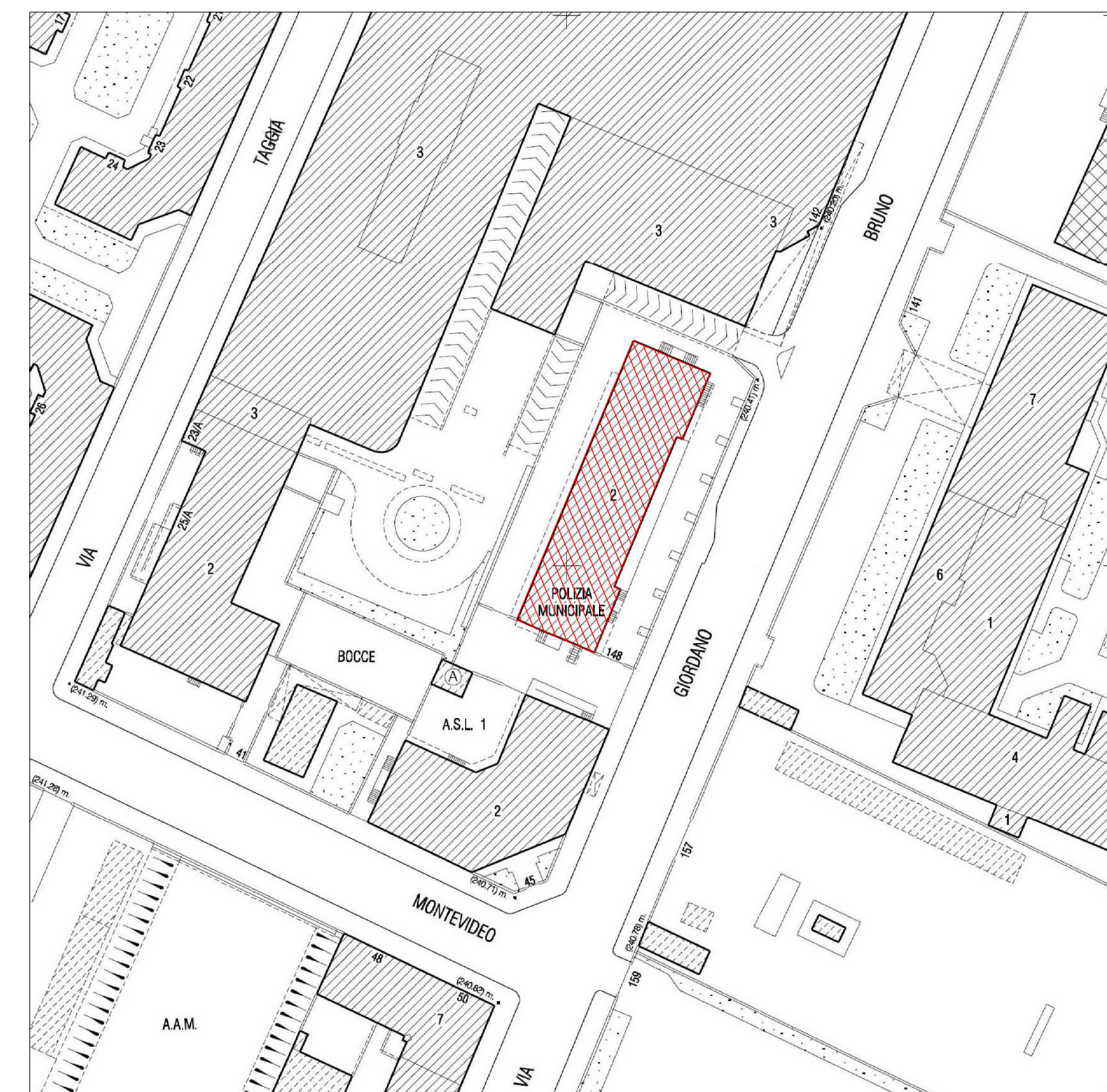
Collaboratori: geom. Salvatore MASSA
geom. Stefano MAZZEI

Responsabile del Procedimento: arch. Dario SARDI

PROGETTO DEFINITIVO

OGGETTO:		NOME-FILE	Scala_Plot
ELABORATO GRAFICO		Scala_Plot	
VIA GIORDANO BRUNO 148		RIFERIMENTO	
SEZIONE TERRITORIALE "NIZZA - LINGOTTO"		SCALA	1:1.000 1:200
REV	MODIFICHE	DATA	DISEGNATORE
0	EMISSIONE	NOV. 2013	arch. Marco MICHELOTTI
1			
2			
3			
4			
5			

ELABORATO
D07

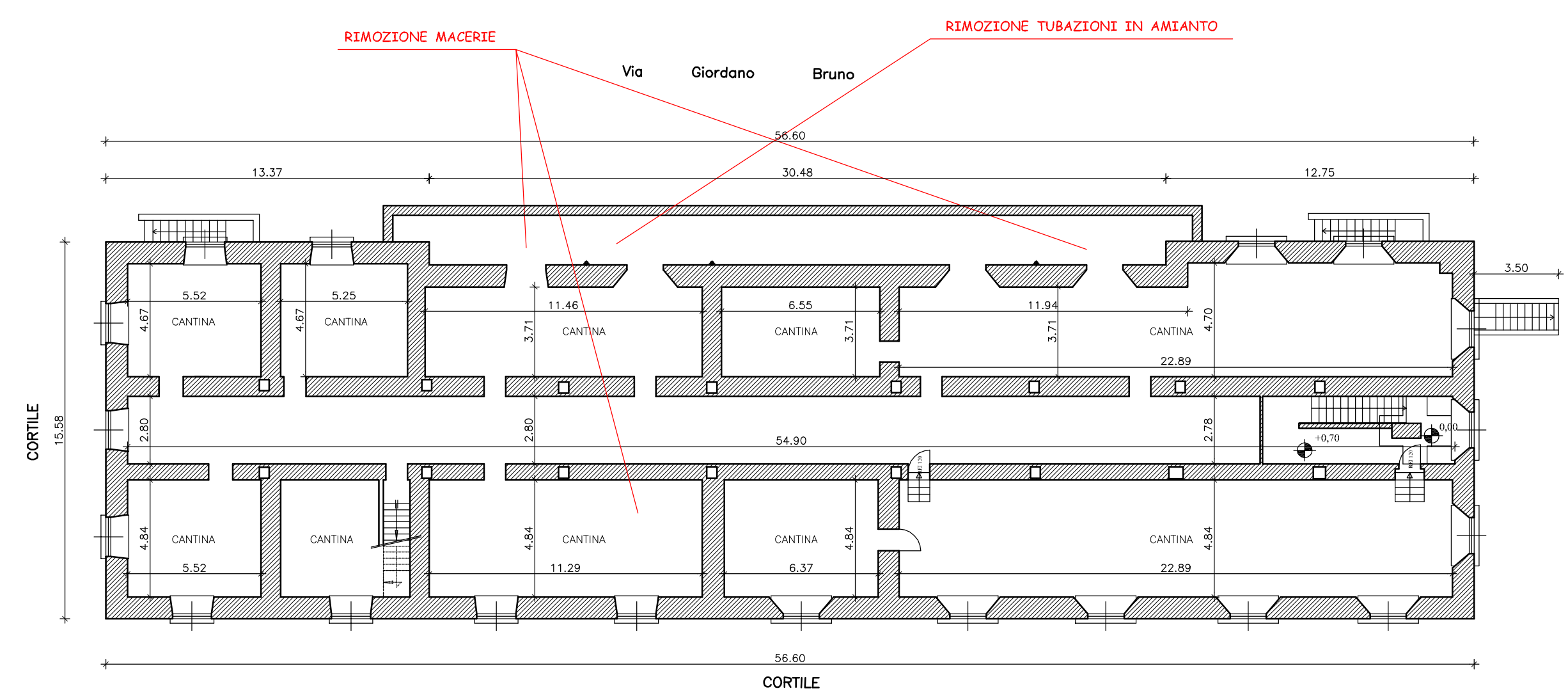


CARTA TECNICA FOGLIO 345 scala 1:1.000

DEMOLIZIONI OPERE IN PROGETTO

INTERVENTI:

- Rimozione tubi in amianto a piano interrato
- Rimozione macerie a piano interrato



PIANO SEMINTERRATO ESISTENTE scala 1:200



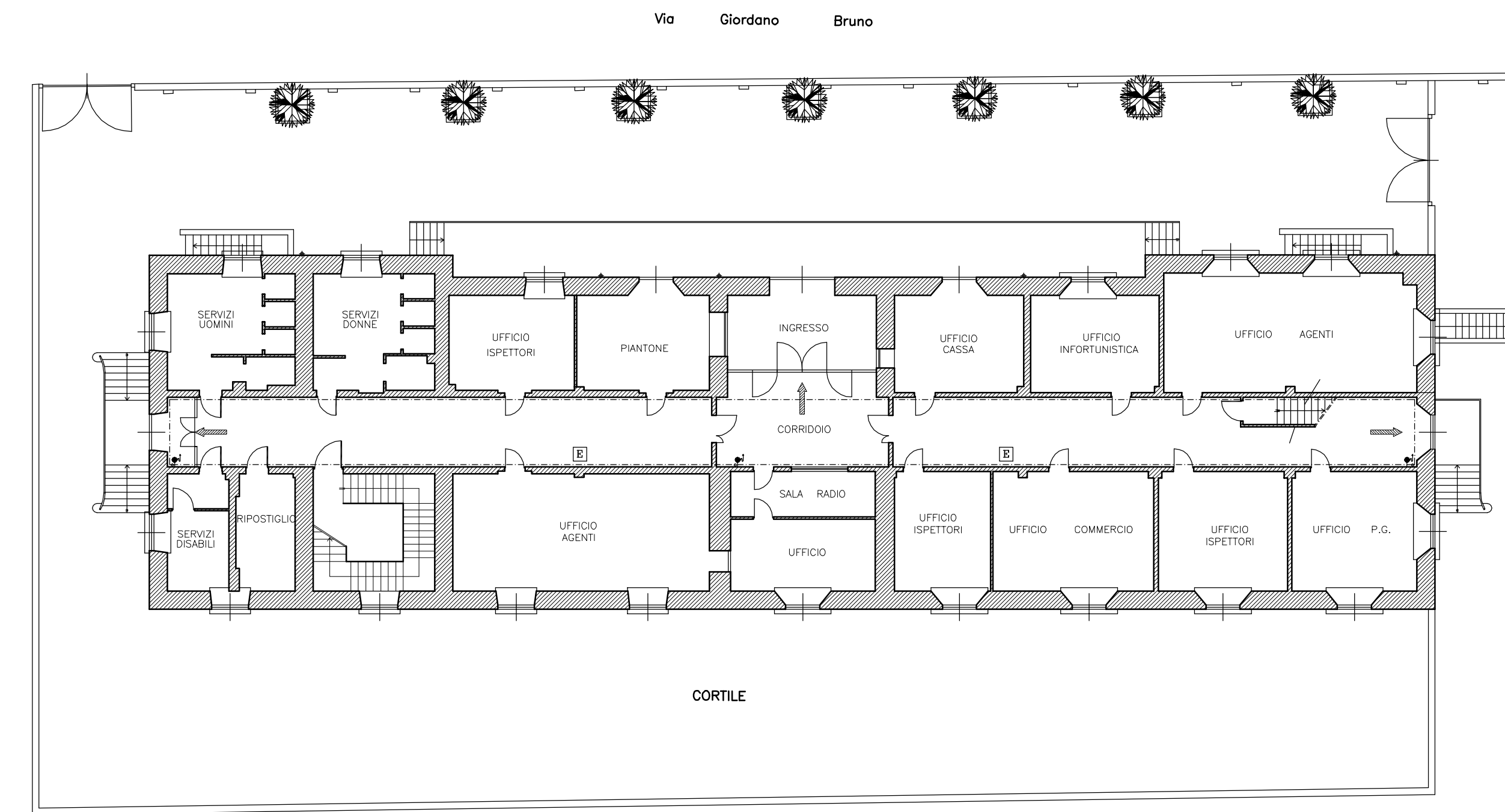
CUMULI DI MACERIE



TUBAZIONI IN AMIANTO



CUMULI DI MACERIE



PIANO TERRA ESISTENTE scala 1:200