

CITTA' DI TORINO

VICE DIREZIONE GENERALE INGEGNERIA
DIREZIONE SERVIZI TECNICI PER L'EDILIZIA PUBBLICA
-SERVIZIO EDILIZIA SCOLASTICA-

SEL/SMA Succ."Salgari" - Via Berta n°15

- CIRCOSCRIZIONE 3 -

GRUPPO DI LAVORO

Arch. Fabio ANDREOTTI

Geom. Antonio VOLPE

IL COORDINATORE ALLA PROGETTAZIONE:

Arch. Marcello FRANZIONE

IL PROGETTISTA: Geom. Massimo MANCIN

RESPONSABILE PROCEDIMENTO
E DIRIGENTE DI SETTORE

Arch. Isabella QUINTO

PROGETTO DEFINITIVO

OGGETTO

-STRALCIO PLANIMETRICO - 1:1000
-PIANTA PIANO TERRA - 1:200
-PIANTA COPERTURE - 1:200

NOME-FILE Scala Plot
 1:10

RIFERIMENTO:
N° PROG.:

SCALA
VARIE

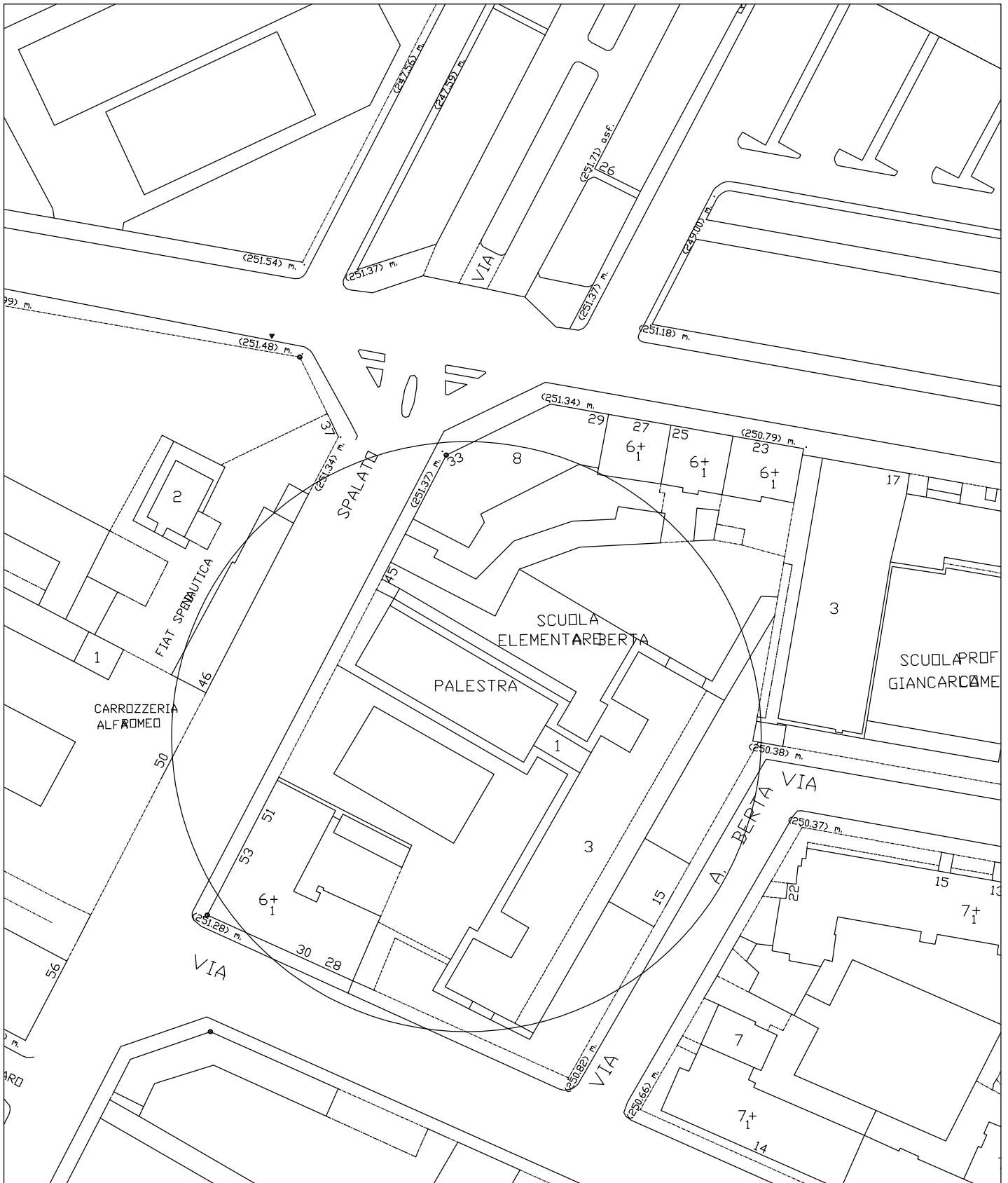
REV	MODIFICHE	DATA	DISEGNATORE
0	Emissione	Maggio 2013	
1			
2			
3			
4			
5			

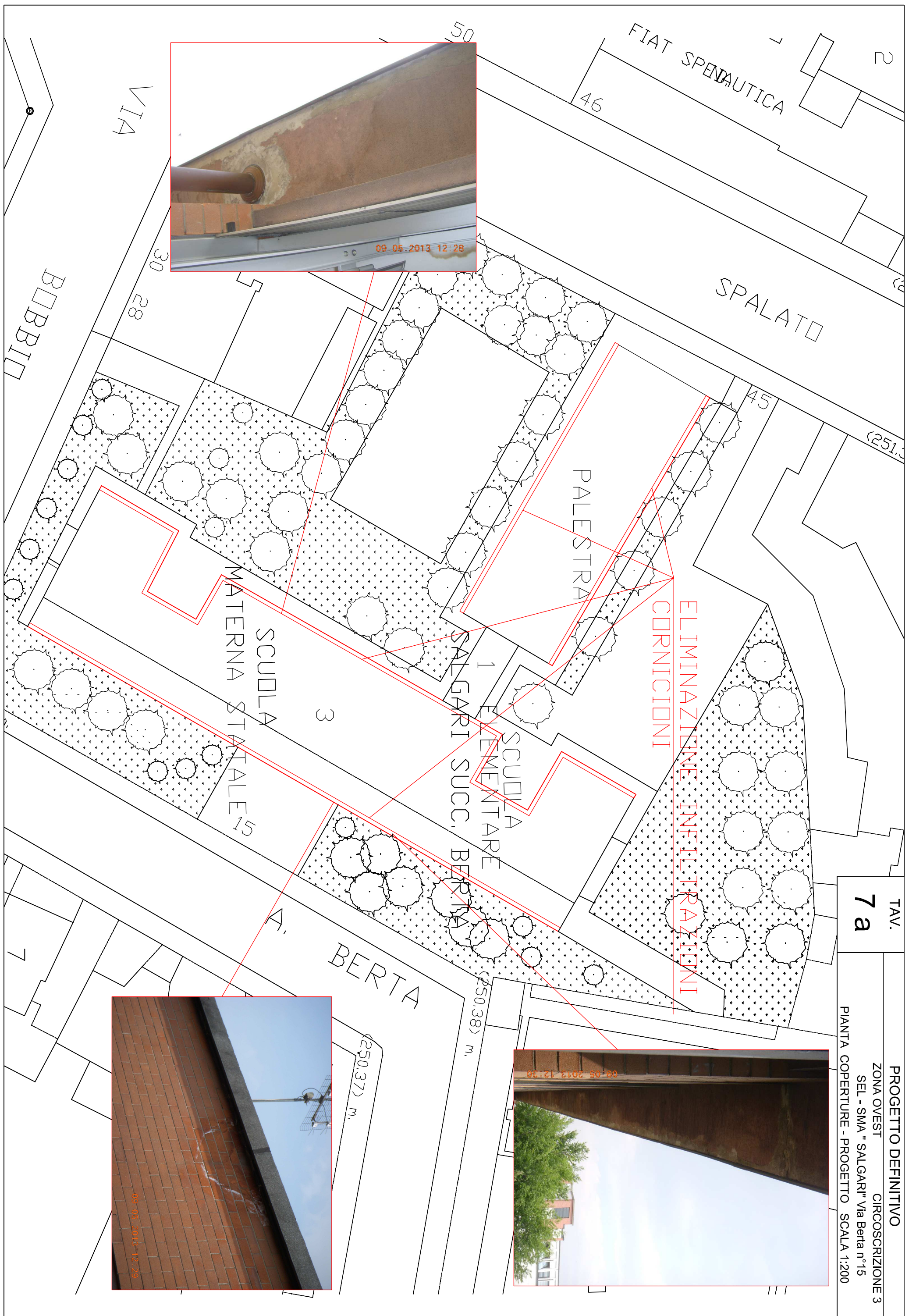
TAVOLA

7

ZONA OVEST - CIRC.3
SEL-SMA VIA BERTA N°15

STRALCIO PLANIMETRICO 1:1000





TAV.
7a

PROGETTO DEFINITIVO
CIRCOSCRIZIONE 3
ZONA OVEST
SEL - SMA " SALGARI" Via Berta n°15
PIANTA COPERTURE - PROGETTO SCALA 1:200



TAV.
7b

PROGETTO DEFINITIVO
CIRCOSCRIZIONE 3
ZONA OVEST
SEL - SMA " SALGARI" Via Berta n°15
PIANTA PIANO TERRENO - PROGETTO SCALA 1:200





CITTA' DI TORINO

VICE DIREZIONE GENERALE INGEGNERIA
DIREZIONE SERVIZI TECNICI PER L'EDILIZIA PUBBLICA
-SERVIZIO EDILIZIA SCOLASTICA-

SCUOLA ELEMENTARE "BONCOMPAGNI"

Via Vidua n. 1

AREA OVEST

- CIRCOSCRIZIONE 4 -

GRUPPO DI LAVORO

Arch. Fabio ANDREOTTI

Geom. Antonio VOLPE

IL COORDINATORE ALLA PROGETTAZIONE:

Arch. Marcello FRANZIONE

IL PROGETTISTA: Geom. Massimo MANCIN

RESPONSABILE PROCEDIMENTO
E DIRIGENTE DI SETTORE

Arch. Isabella QUINTO

PROGETTO DEFINITIVO

OGGETTO

- STRALCIO PLANIMETRICO - 1:1000
- PIANTA PIANO TERRA - 1:300
- PIANTA PIANO PRIMO - 1:300
- PIANTA PIANO SECONDO - 1:300

NOME-FILE

Scala Plot

1:10

RIFERIMENTO:

N° PROG.:

SCALA

VARIE

REV

MODIFICHE

DATA

DISEGNATORE

0

Emissione

Maggio 2013

1

2

3

4

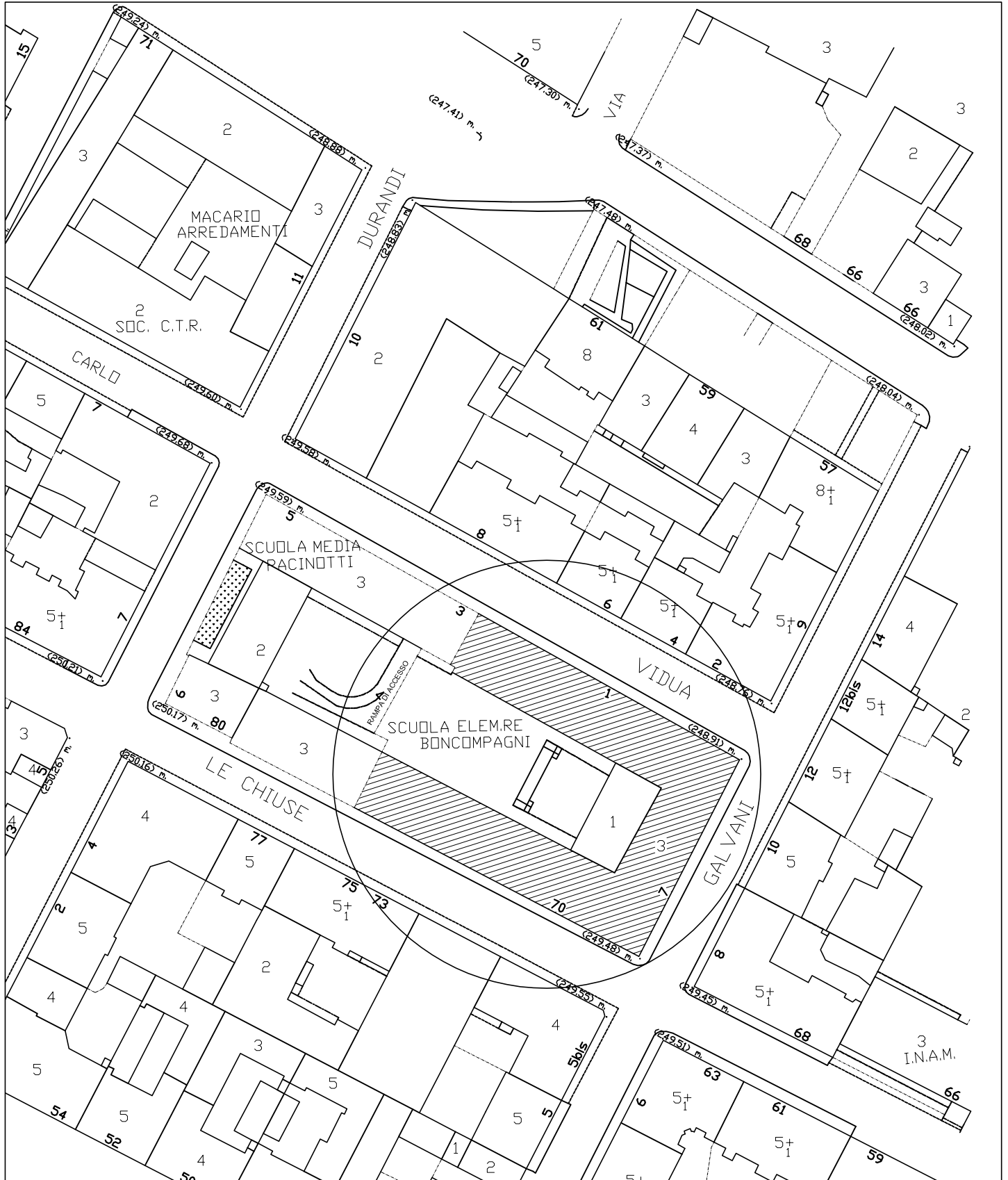
5

TAVOLA

8

ZONA OVEST - CIRC. 4
SEL "BONCOMPAGNI"
VIA VIDUA n.1

STRALCIO PLANIMETRICO 1:1000





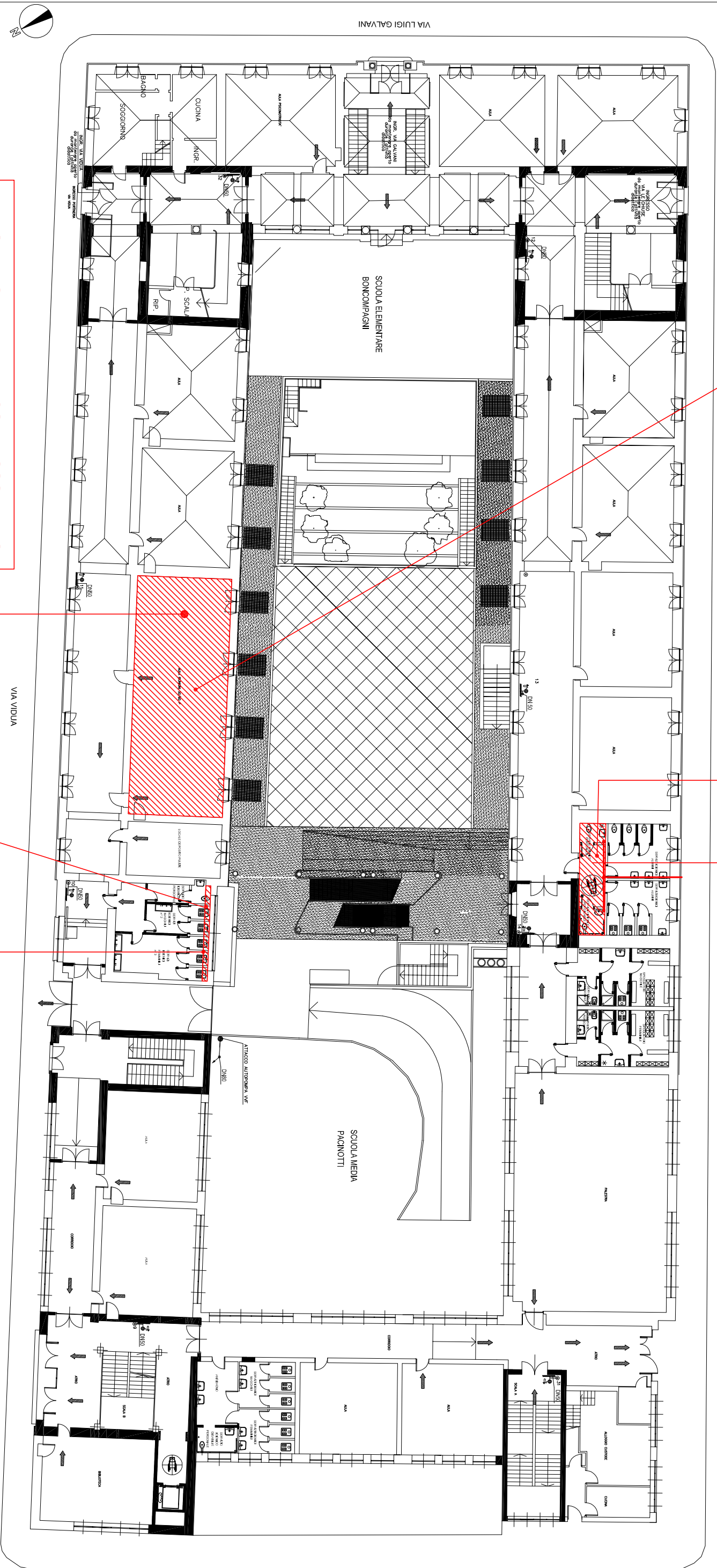
-PIANTA PIANO TERRA

VIA LE CHIUSE

TAV.
8

PROGETTO DEFINITIVO
ZONA OVEST
CIRCOSCRIZIONE 4
SCUOLA ELEMENTARE - VIA VIDUA, 1
PIANTA PIANO TERRA - PROGETTO
Scala 1:300

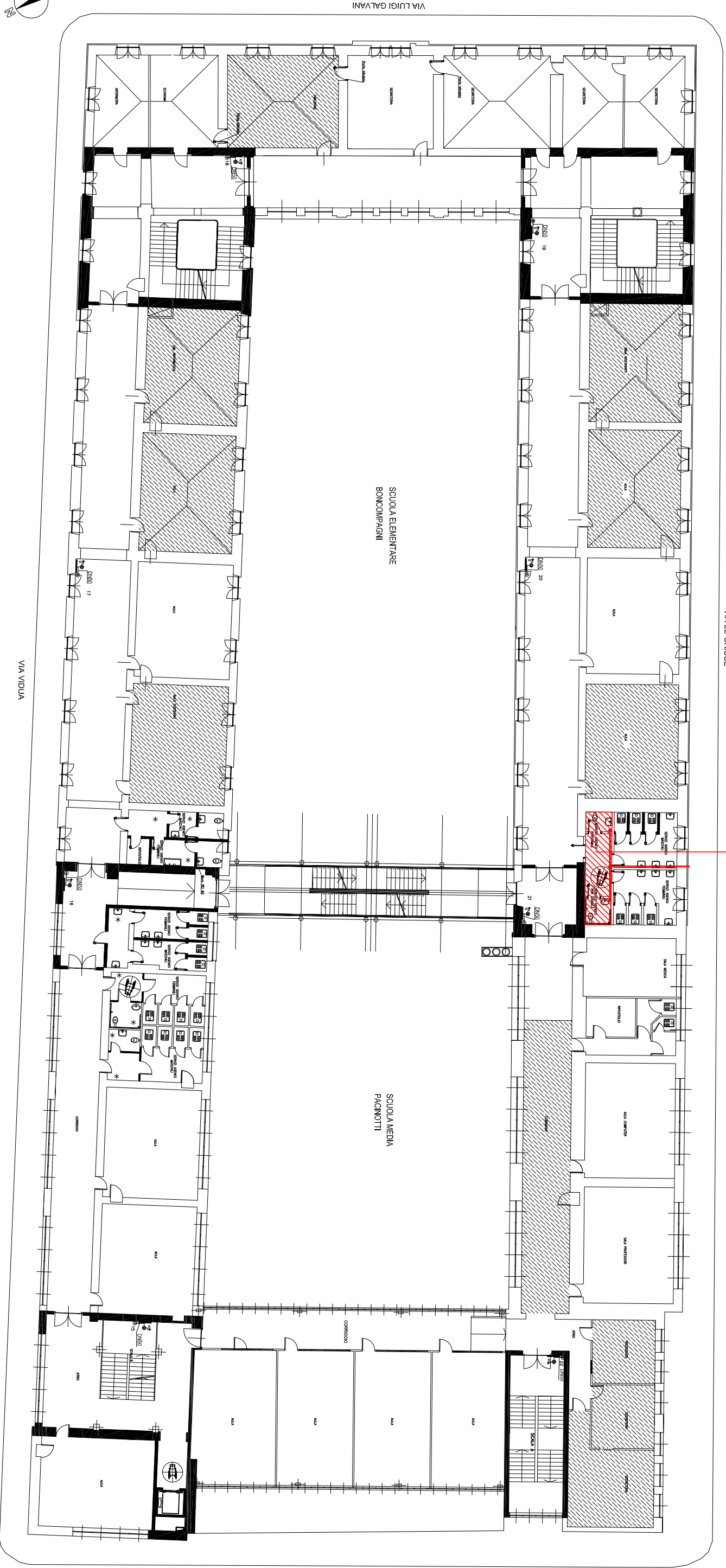
**INTEGRAZIONE PENDINI CONTROSOFFITTO
E REALIZZAZIONE DI AERAZIONE FORZATA**



INTEGRAZIONE PENDINI CONTROSOFFITTO

**DEMOLIZIONE COPERTURA TUBAZIONI
CON RIPRISTINO INTONACO E TINTA
SOTTOSTANTE**





-PIANTA PIANO PRIMO

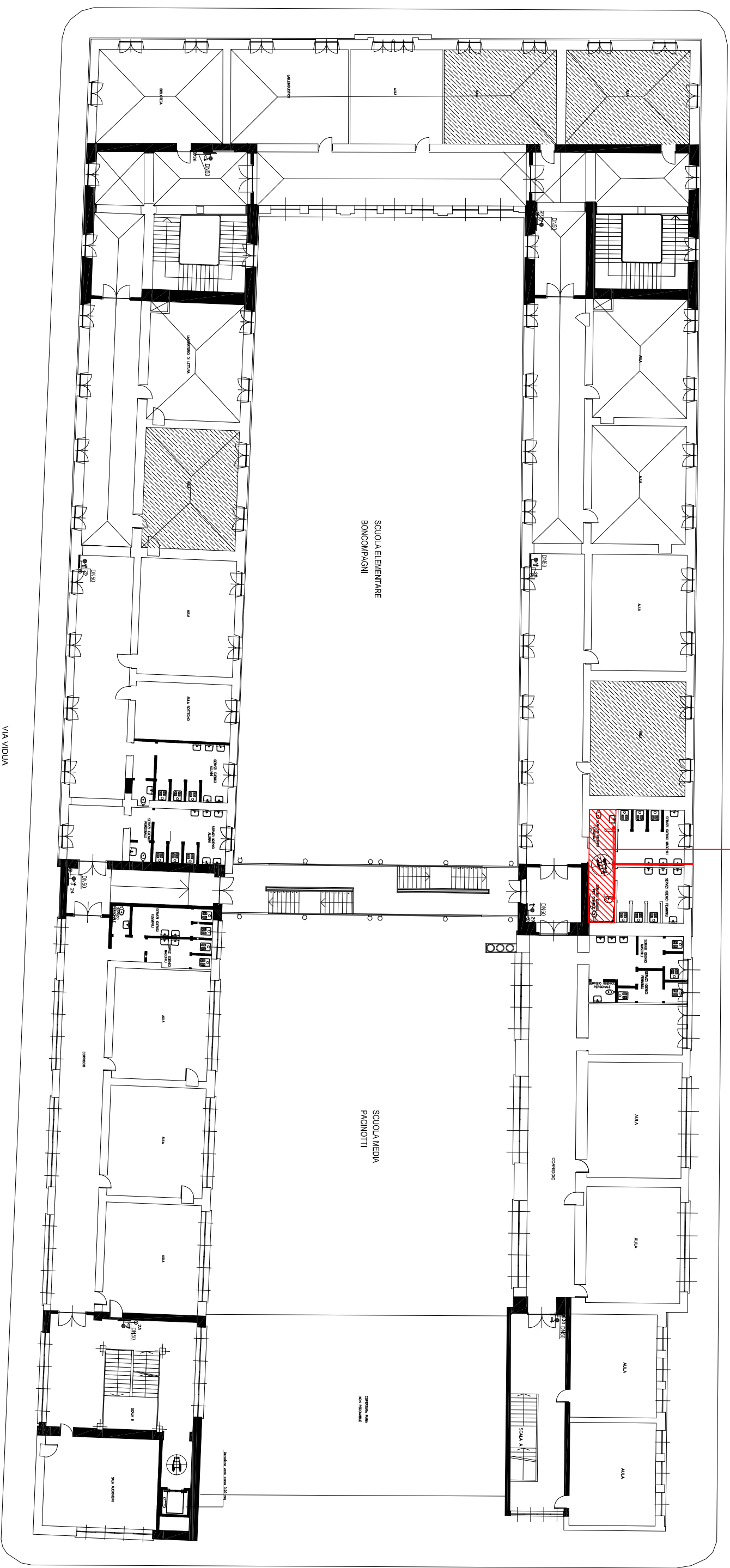
**INTEGRAZIONE PENDINI CONTROSOFFITTO
E REALIZZAZIONE DI AERAZIONE FORZATA**

TAV. 8	PROGETTO DEFINITIVO ZONA OVEST CIRCOSCRIZIONE 4 SCUOLA ELEMENTARE - VIA VIDUA, 1 PIANTA PIANO PRIMO - PROGETTO Scala 1:300
------------------	---

-PIANTA PIANO SECONDO

VIA LE CHIUSE

VIA VIDUA

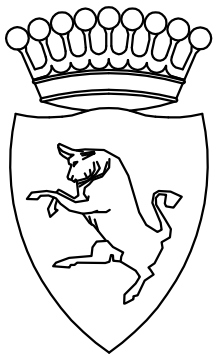


TAV.
8

PROGETTO DEFINITIVO
ZONA OVEST
CIRCOSCRIZIONE 4
SCUOLA ELEMENTARE - VIA VIDUA, 1
PIANTA PIANO SECONDO - PROGETTO Scala 1:300

VIA JACOPO DURANDI

VIA LUIGI GALVANI



CITTA' DI TORINO

VICE DIREZIONE GENERALE INGEGNERIA
DIREZIONE SERVIZI TECNICI PER L'EDILIZIA PUBBLICA
-SERVIZIO EDILIZIA SCOLASTICA-

SCUOLA MATERNA

Via Valentino Carrera n. 23
AREA OVEST
- CIRCOSCRIZIONE 4 -

GRUPPO DI LAVORO

Arch. Fabio ANDREOTTI

Geom. Antonio VOLPE

IL COORDINATORE ALLA PROGETTAZIONE:

Arch. Marcello FRANCIONE

IL PROGETTISTA: Geom. Massimo MANCIN

RESPONSABILE PROCEDIMENTO
E DIRIGENTE DI SETTORE

Arch. Isabella QUINTO

PROGETTO DEFINITIVO

OGGETTO

-STRALCIO PLANIMETRICO - 1:1000
-PIANTA PIANO RIALZATO - 1:200

NOME-FILE Scala Plot
1:10

RIFERIMENTO:
N° PROG.:

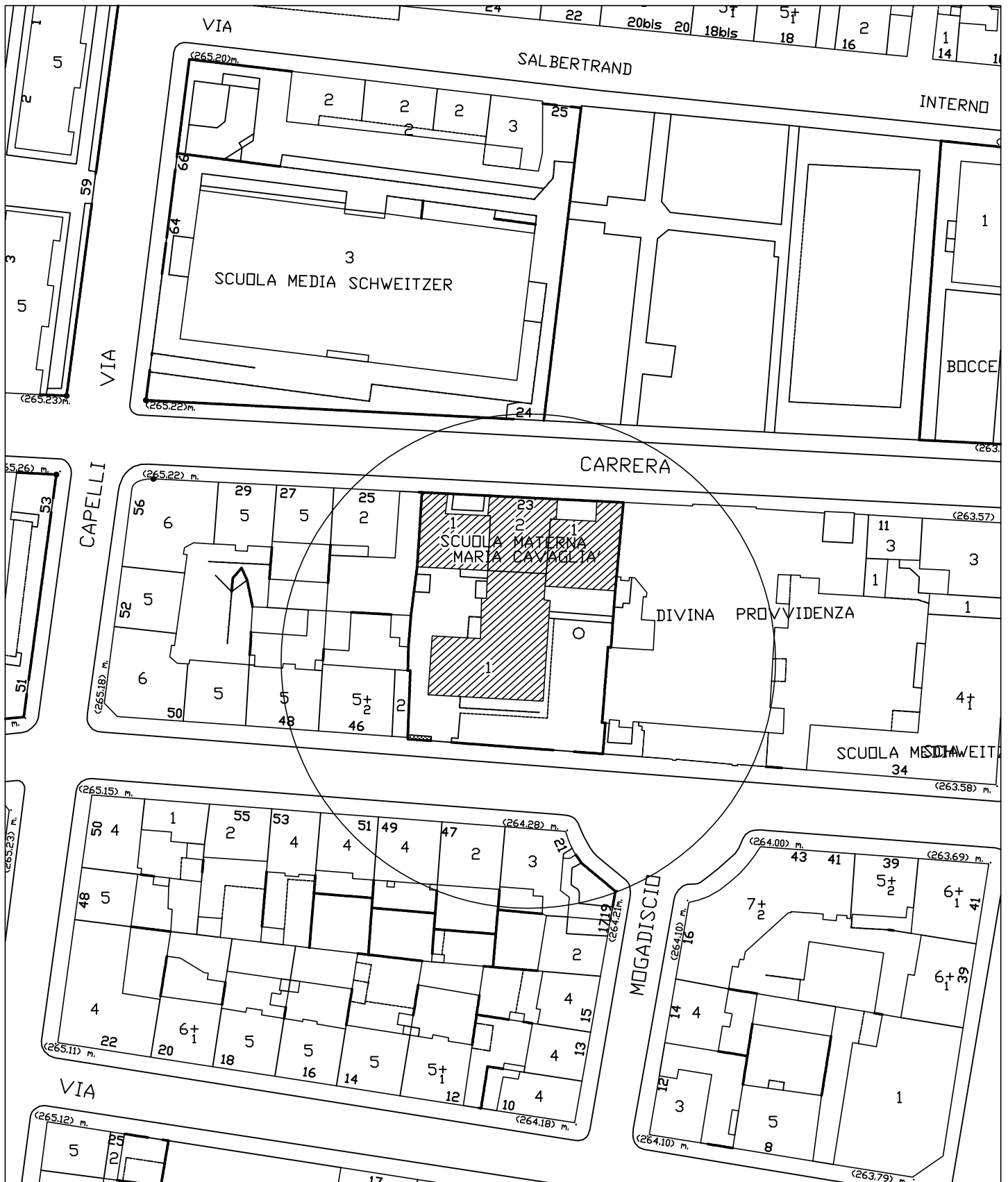
SCALA
1:1000 - 1:200

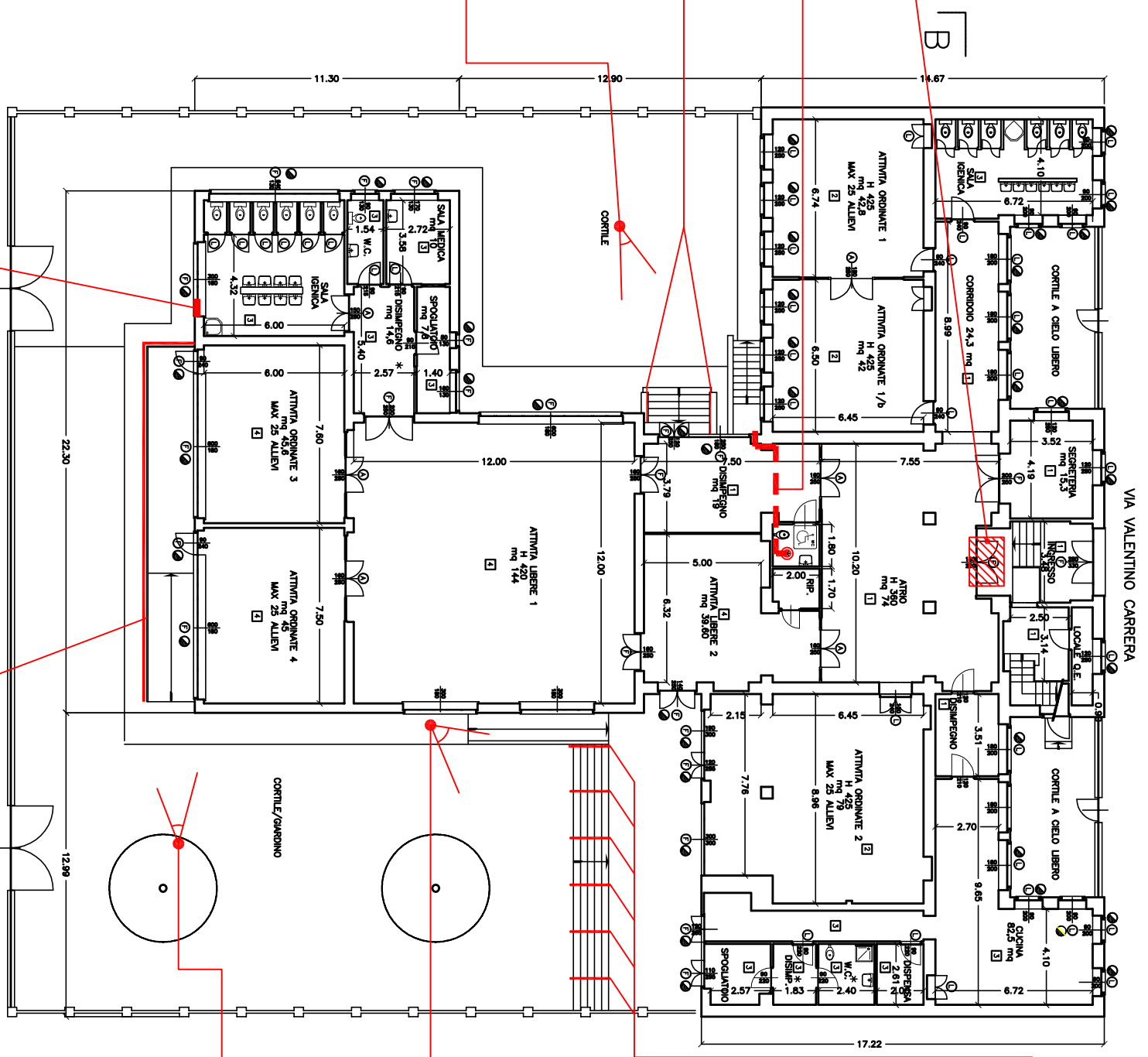
REV	MODIFICHE	DATA	DISEGNATORE
0	Emissione	Maggio 2013	
1			
2			
3			
4			
5			

TAVOLA
9

ZONA OVEST - CIRC. 4
SMA VIA VALENTINO CARRERA n. 23

STRALCIO PLANIMETRICO 1:1000





Revisione serramento

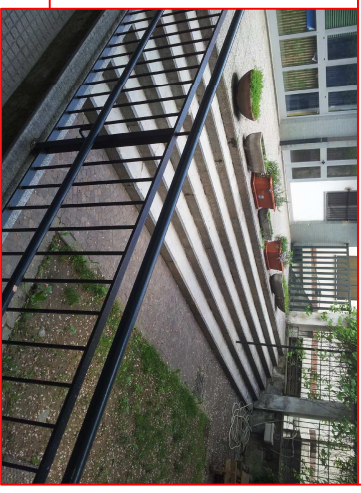
Realizzazione di impianto di areazione forzata

Inserimento corrimano altezza bambini h= 0.70 m

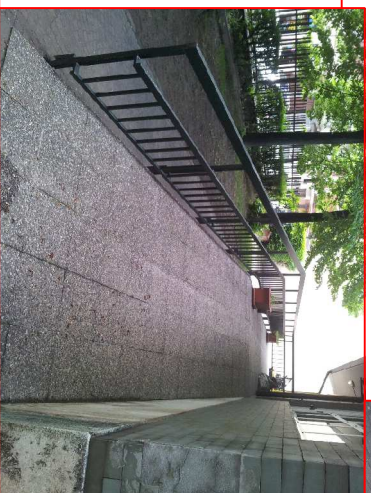


Revisione serramento

Inserimento corrimano altezza uomo e bambino h= 0.70 m



Messa a norma ringhiera rampa con ferma piede ed eliminazione della scalabilità





CITTA' DI TORINO

VICE DIREZIONE GENERALE INGEGNERIA
DIREZIONE SERVIZI TECNICI PER L'EDILIZIA PUBBLICA
-SERVIZIO EDILIZIA SCOLASTICA-

SCUOLA ELEMENTARE

"DE FILIPPO"

Via Fossano n.16

AREA OVEST

- CIRCOSCRIZIONE 4 -

GRUPPO DI LAVORO

Arch. Fabio ANDREOTTI

Geom. Antonio VOLPE

IL COORDINATORE ALLA PROGETTAZIONE:

Arch. Marcello FRANCIONE

IL PROGETTISTA: Geom. Massimo MANCIN

RESPONSABILE PROCEDIMENTO
E DIRIGENTE DI SETTORE

Arch. Isabella QUINTO

PROGETTO DEFINITIVO

OGGETTO

-STRALCIO PLANIMETRICO - 1:1000
-PIANTA PIANO TERRA 1:200
-PIANTA PIANO PRIMO 1:200
-PIANTA PIANO SECONDO 1:200
-PIANTA PIANO TERZO 1:200

NOME-FILE Scala Plot
 1:10

RIFERIMENTO:
N° PROG.:

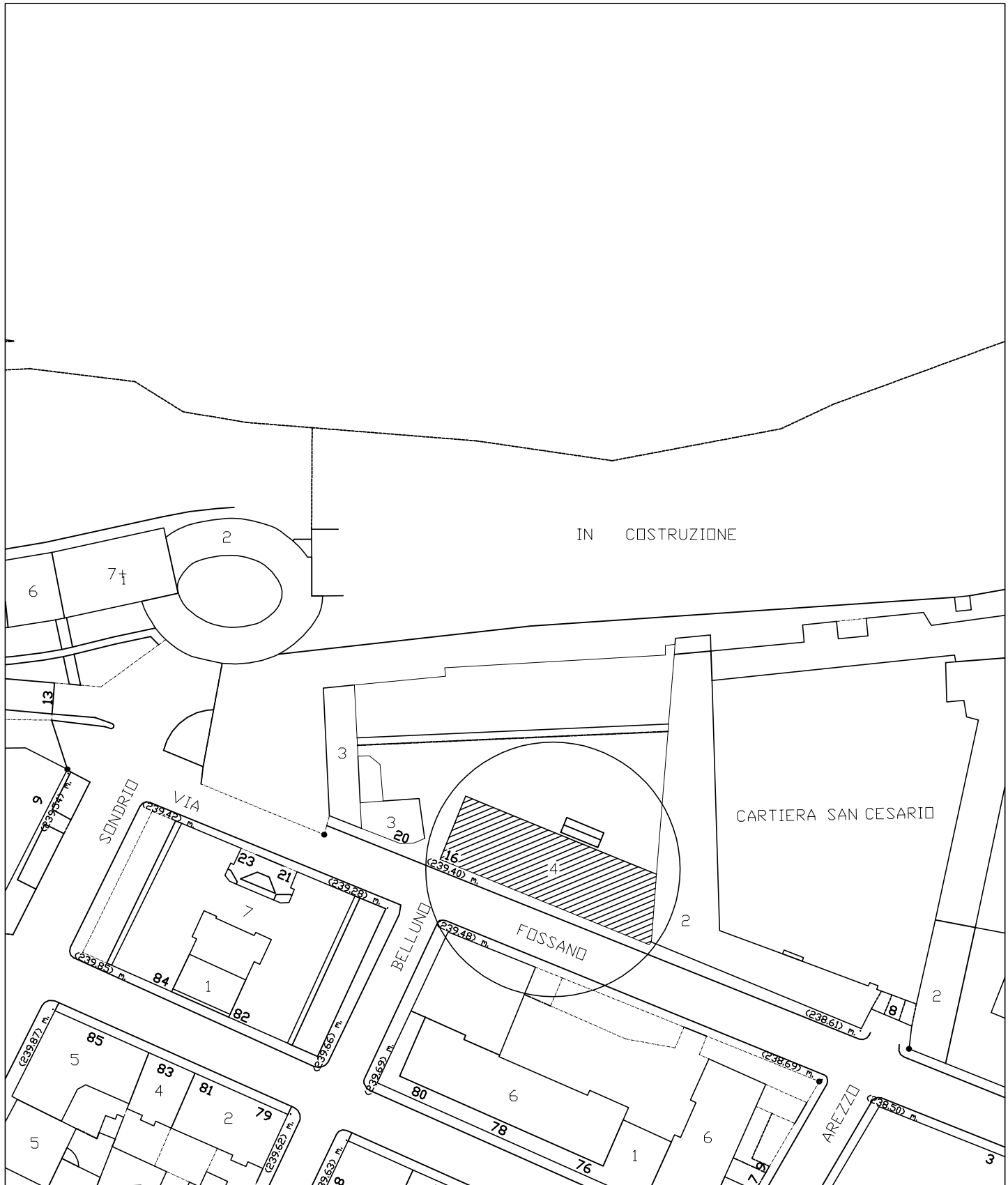
SCALA
VARIE

REV	MODIFICHE	DATA	DISEGNATORE
0	Emissione	Maggio 2013	
1			
2			
3			
4			
5			

TAVOLA
10

ZONA OVEST - CIRC. 4
SEL "DE FILIPPO"
VIA FOSSANO n.16

STRALCIO PLANIMETRICO 1:1000

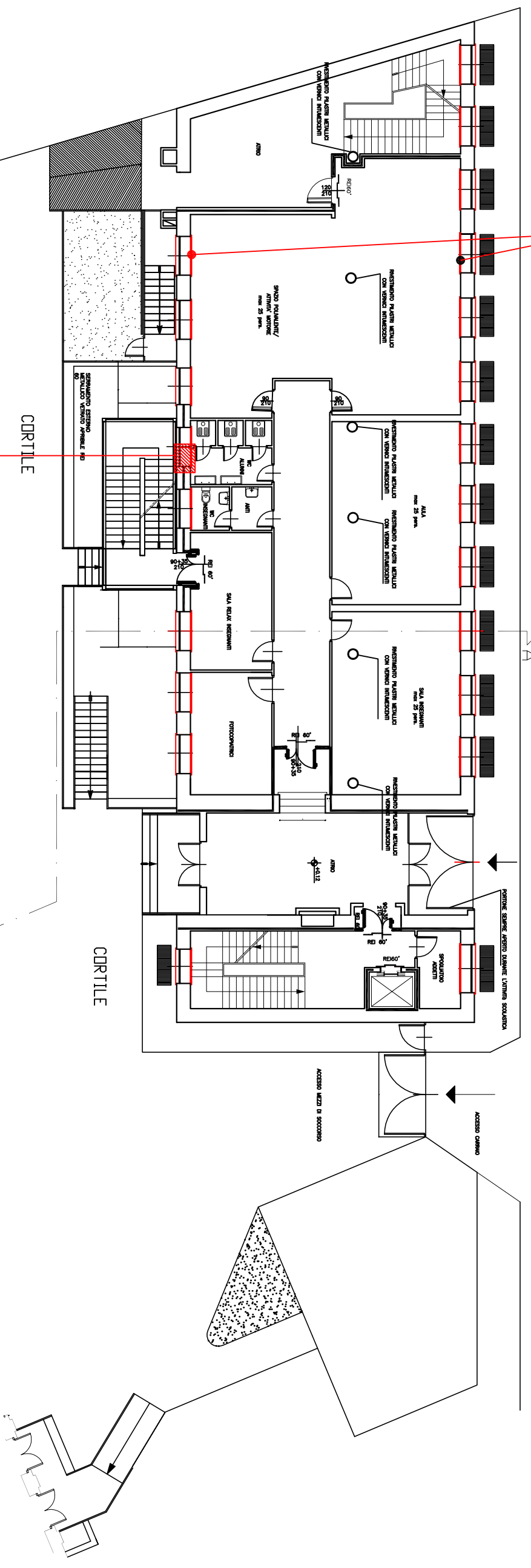


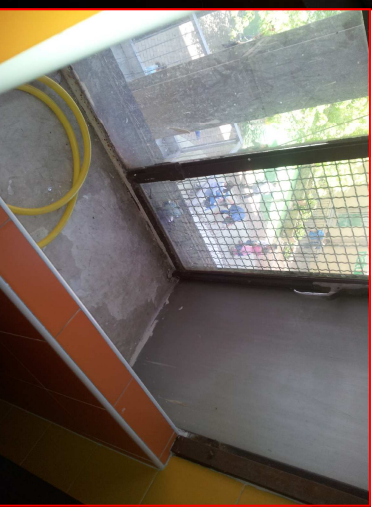
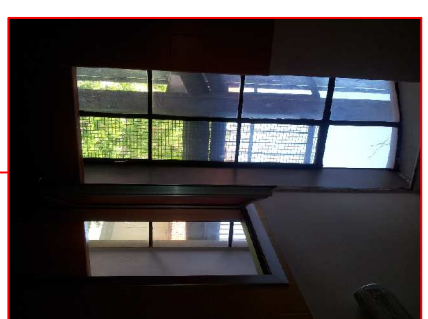
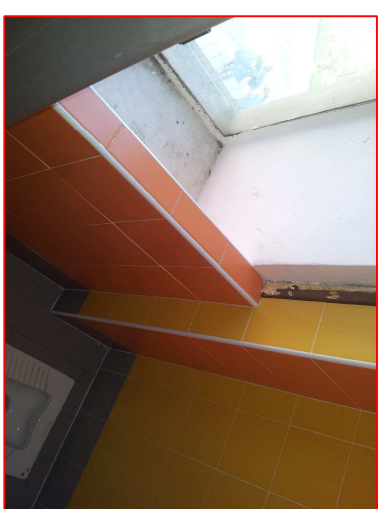
TAV.
10

PROGETTO DEFINITIVO
CIRCOSCRIZIONE 4
ZONA OVEST
"SCUOLA ELEMENTARE "De Filippo" - Via Fossano, 16
PIANTA PIANO TERRA
Scala 1:200

Revisione generale di tutti i serramenti esterni
con inserimento di blocco anta.

Fornitura e posa di serramenti in alluminio
nei servizi igienici

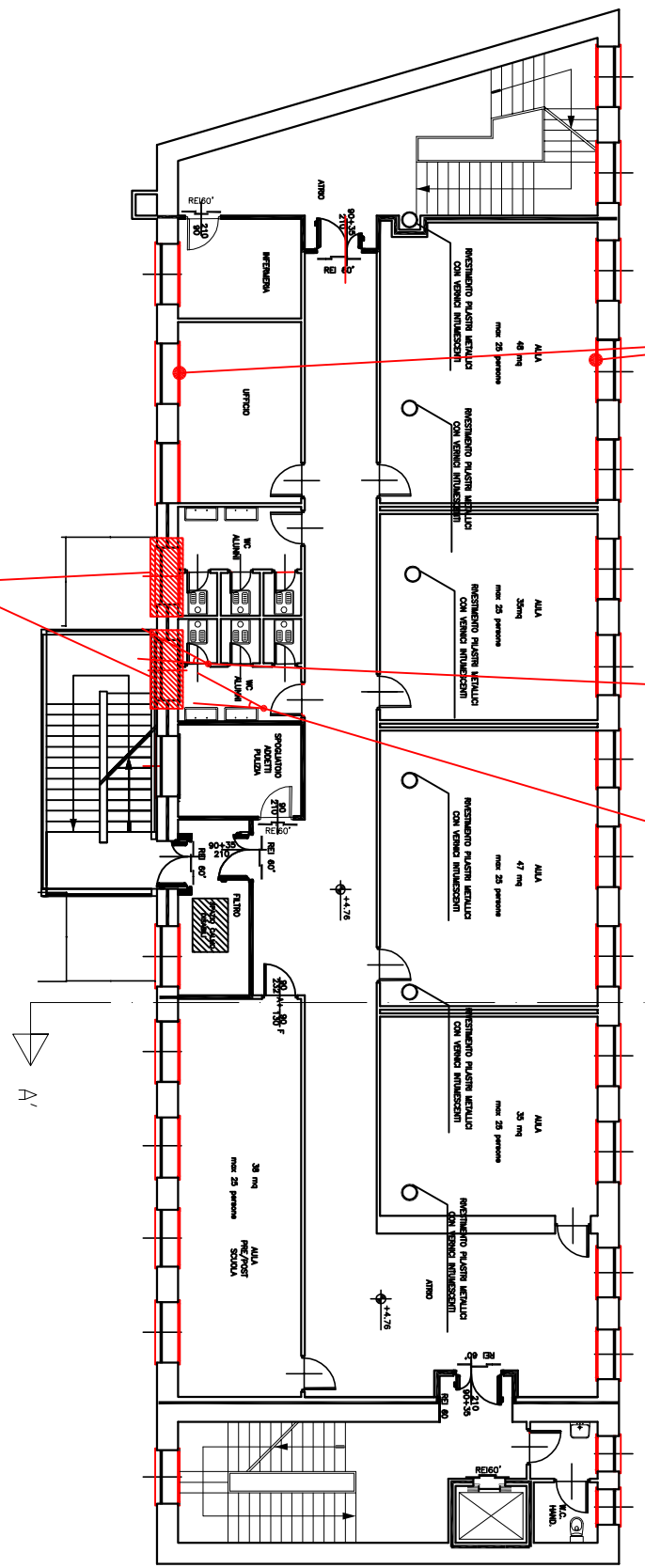




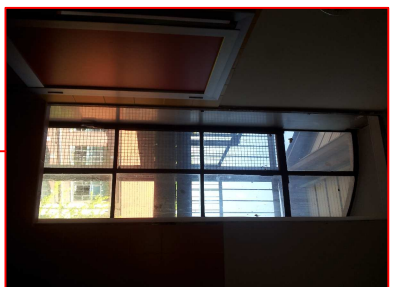
Revisione generale di tutti i serramenti esterni
con rimozione vecchie vetrate non a norma.

PIANTA PIANO PRIMO

VIA FOSSANO



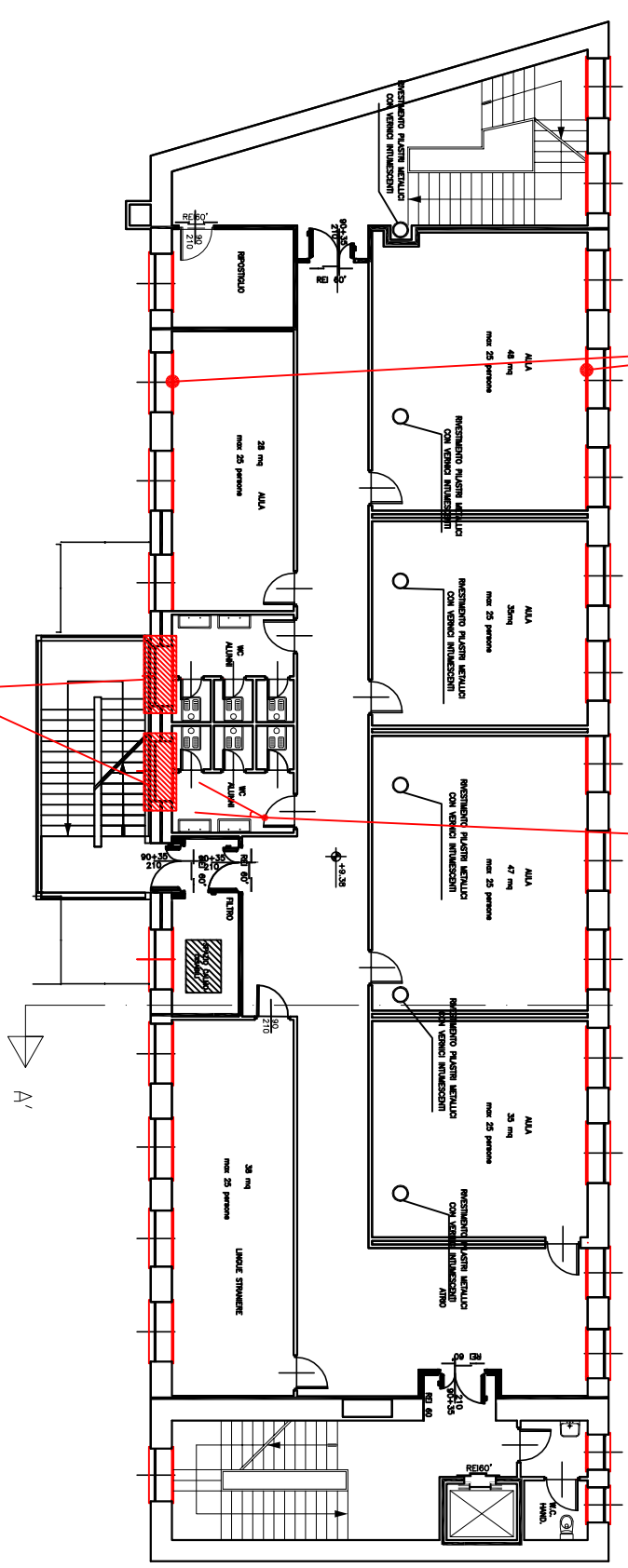
Fornitura e posa di serramenti in alluminio
nei servizi igienici



Revisione generale di tutti i serramenti esterni
con rimozione vecchie vetrate non a norma.

PIANTA PIANO SECONDO

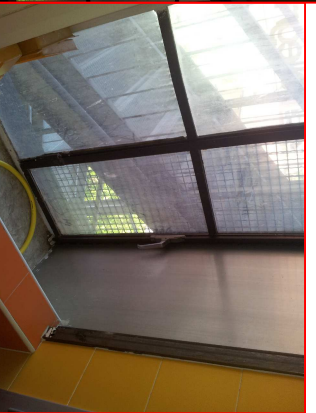
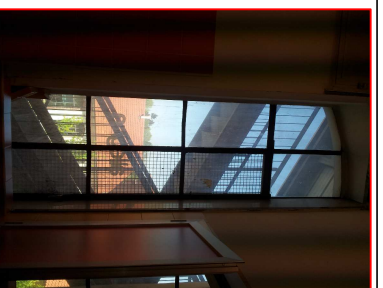
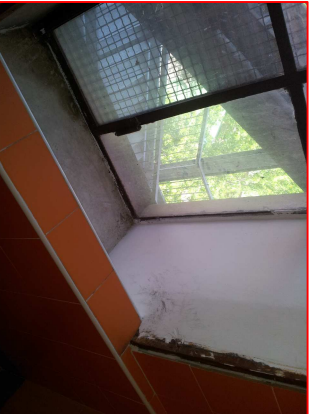
VIA FOSSANO



Fornitura e posa di serramenti in alluminio
nei servizi igienici

TAV.
10

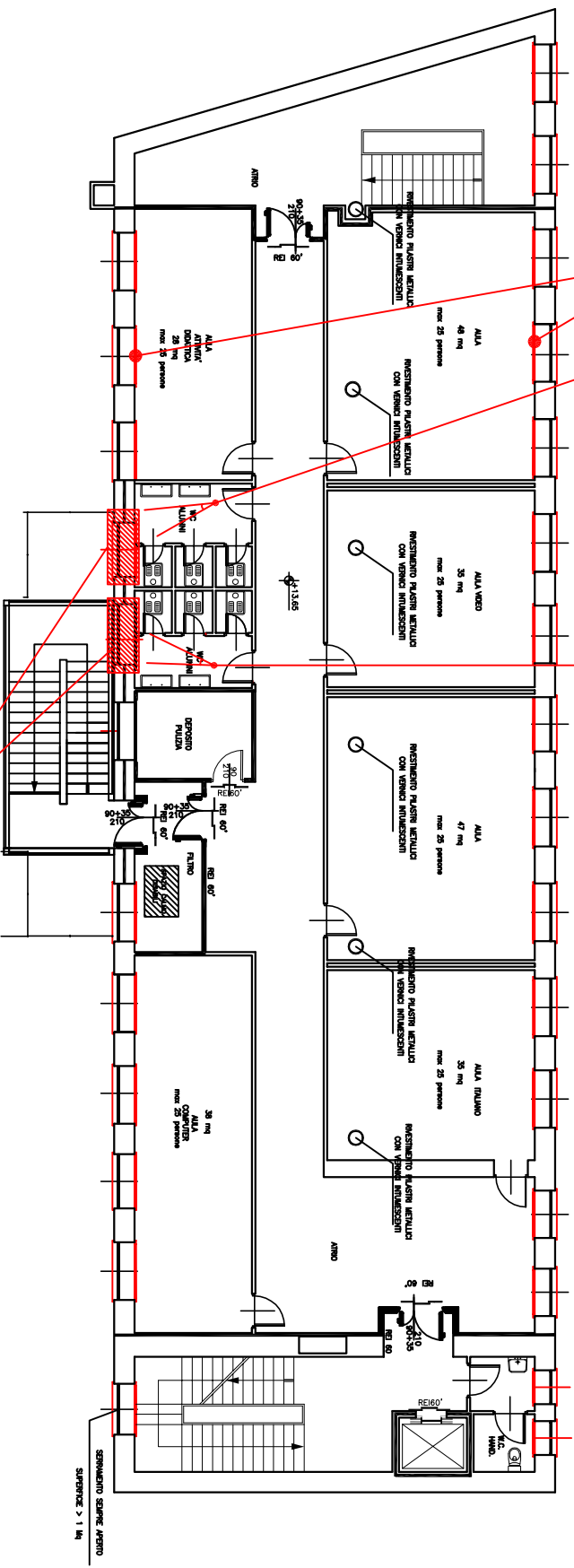
PROGETTO DEFINITIVO
ZONA OVEST
CIRCOSCRIZIONE 4
"SCUOLA ELEMENTARE "De Filippo" - Via Fossano, 16
PIANTA PIANO TERZO
Scala 1:200



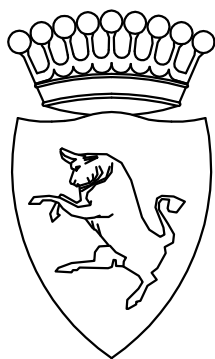
Revisione generale di tutti i serramenti esterni
con rimozione vecchie vetrate non a norma.

PIANTA PIANO TERZO

VIA FOSSANO



Fornitura e posa di serramenti in alluminio
nei servizi igienici



CITTA' DI TORINO

VICE DIREZIONE GENERALE INGEGNERIA
DIREZIONE SERVIZI TECNICI PER L'EDILIZIA PUBBLICA
-SERVIZIO EDILIZIA SCOLASTICA-

COMPLESSO E18

Via Passoni, 9 - 13
AREA OVEST
- CIRCOSCRIZIONE 4 -

GRUPPO DI LAVORO

Arch. Fabio ANDREOTTI

Geom. Antonio VOLPE

IL COORDINATORE ALLA PROGETTAZIONE:

Arch. Marcello FRANZIONE

IL PROGETTISTA: Geom. Massimo MANCIN

RESPONSABILE PROCEDIMENTO
E DIRIGENTE DI SETTORE

Arch. Isabella QUINTO

PROGETTO DEFINITIVO

OGGETTO

-STRALCIO PLANIMETRICO - 1:1000
-PIANTA PIANO TERRA - 1:300
-PIANTA PIANO PRIMO - 1:300
-PIANTA PIANO SECONDO - 1:300

NOME-FILE

Scala Plot

RIFERIMENTO

SCALA

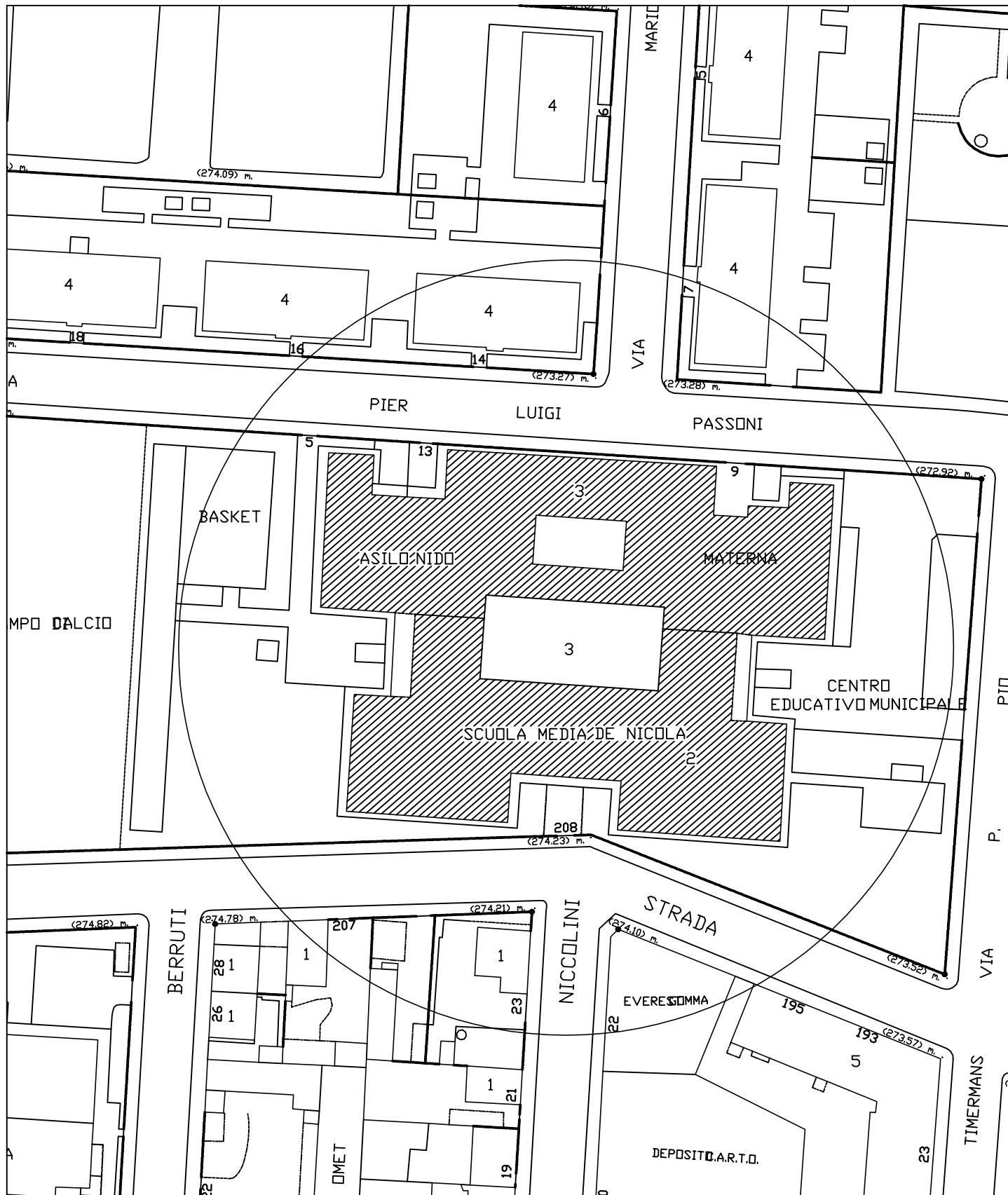
REV	MODIFICHE	DATA	DISEGNATORE
0	Emissione	Maggio 2013	
1			
2			
3			
4			
5			

TAVOLA

11

ZONA OVEST - CIRC. 4
COMPLESSO E18
VIA PASSONI n.9-13

STRALCIO PLANIMETRICO 1:1000





CITTA' DI TORINO

VICE DIREZIONE GENERALE INGEGNERIA
DIREZIONE SERVIZI TECNICI PER L'EDILIZIA PUBBLICA
-SERVIZIO EDILIZIA SCOLASTICA-

SCUOLA MATERNA

"SAVIGLIANO"

Via SAVIGLIANO n.7

AREA OVEST

- CIRCOSCRIZIONE 4 -

GRUPPO DI LAVORO

Arch. Fabio ANDREOTTI

Geom. Antonio VOLPE

IL COORDINATORE ALLA PROGETTAZIONE:

Arch. Marcello FRANCIONE

IL PROGETTISTA: Geom. Massimo MANCIN

RESPONSABILE PROCEDIMENTO
E DIRIGENTE DI SETTORE

Arch. Isabella QUINTO

PROGETTO DEFINITIVO

OGGETTO

-STRALCIO PLANIMETRICO - 1:1000

-PIANTA PIANO TERRA Stato di Fatto - Comparativo - Progetto

-PIANTA PIANO PRIMO Stato di Fatto - Comparativo - Progetto

-PIANTA PIANO TERRA Stato di Fatto - Comparativo - Progetto

NOME-FILE
Scala Plot
1:10

RIFERIMENTO:
N° PROG.:

SCALA
1:100

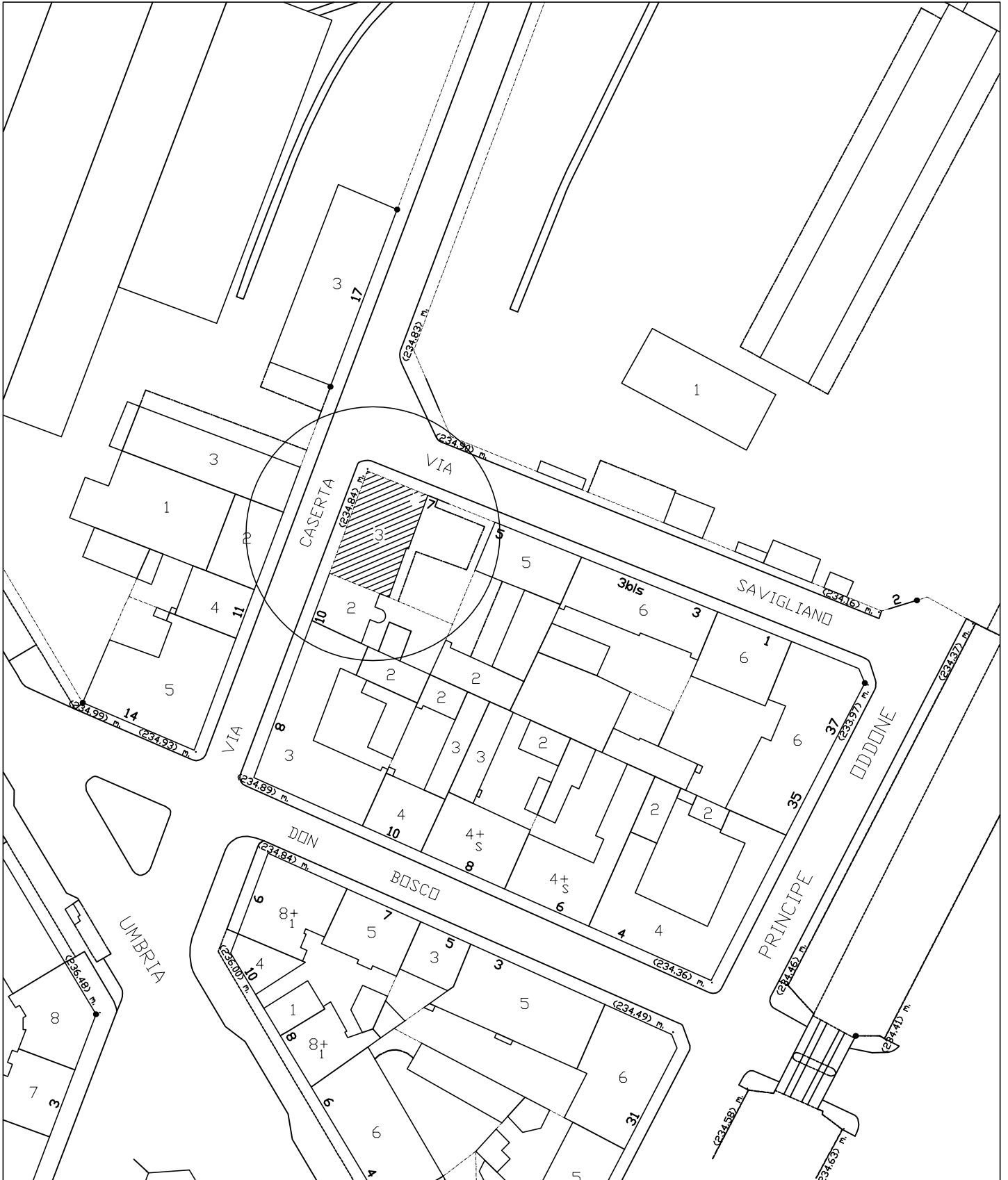
REV	MODIFICHE	DATA	DISEGNATORE
0	Emissione	Maggio 2013	
1			
2			
3			
4			
5			

TAVOLA

12

ZONA OVEST - CIRC. 4
SMA "SAVIGLIANO"
VIA SAVIGLIANO n.7

STRALCIO PLANIMETRICO 1:1000

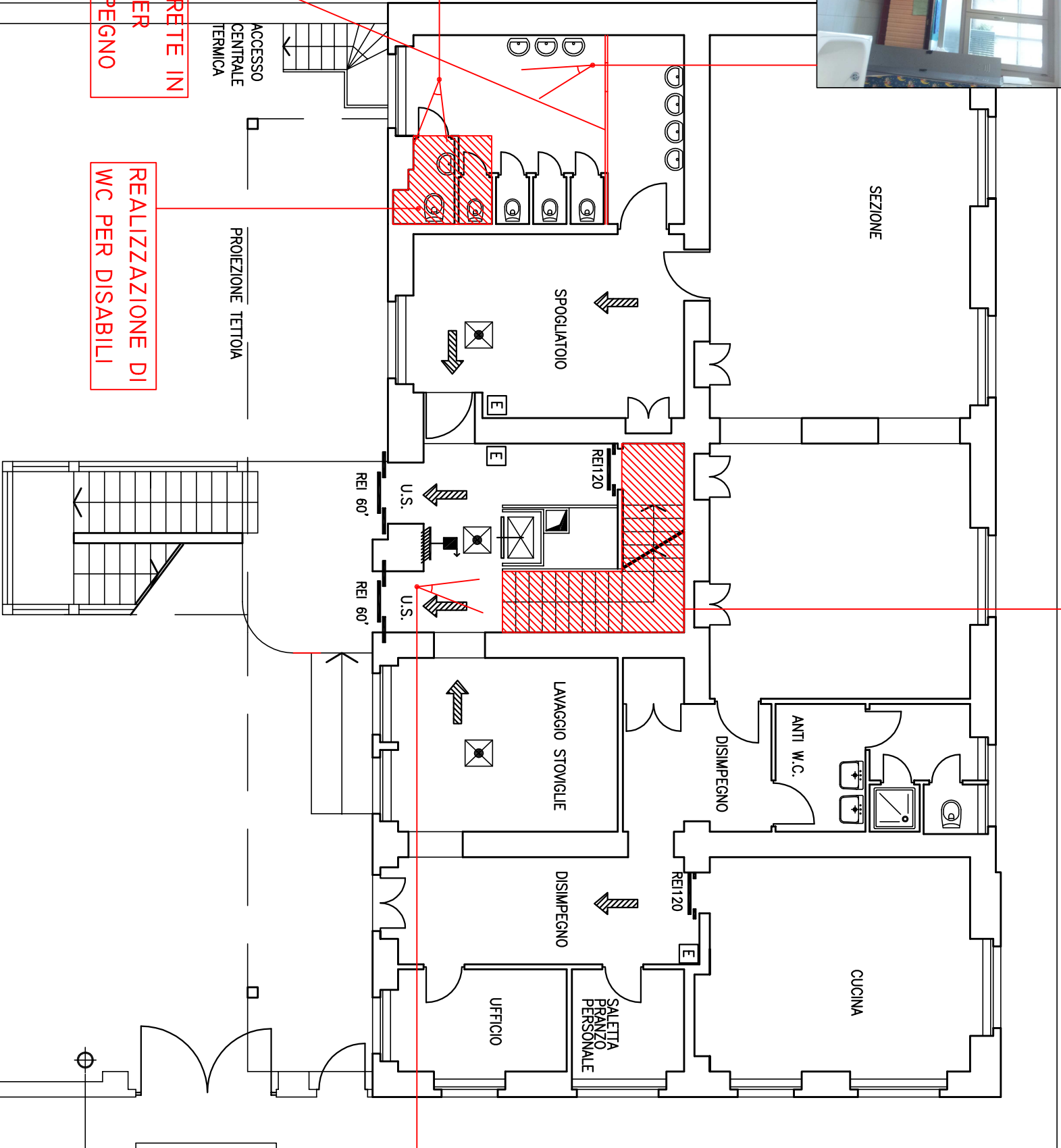
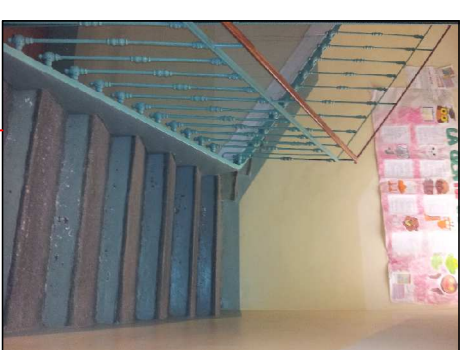


REALIZZAZIONE DI CORRIMANO AD
ALTEZZA PER BAMBINI H = 0,70 M

VIA CASERTA

TAV.
12

PROGETTO DEFINITIVO
ZONA OVEST
CIRCOSCRIZIONE 4
SCUOLA MATERNA "SAVIGLIANO" - Via Savigliano, 7
PIANTA PIANO TERRA - STATO DI FATTO
Scala 1:100



REALIZZAZIONE DI PARETE IN
ALLUMINIO E VETRO PER
REALIZZAZIONE DISIMPEGNO

REALIZZAZIONE DI
WC PER DISABILI

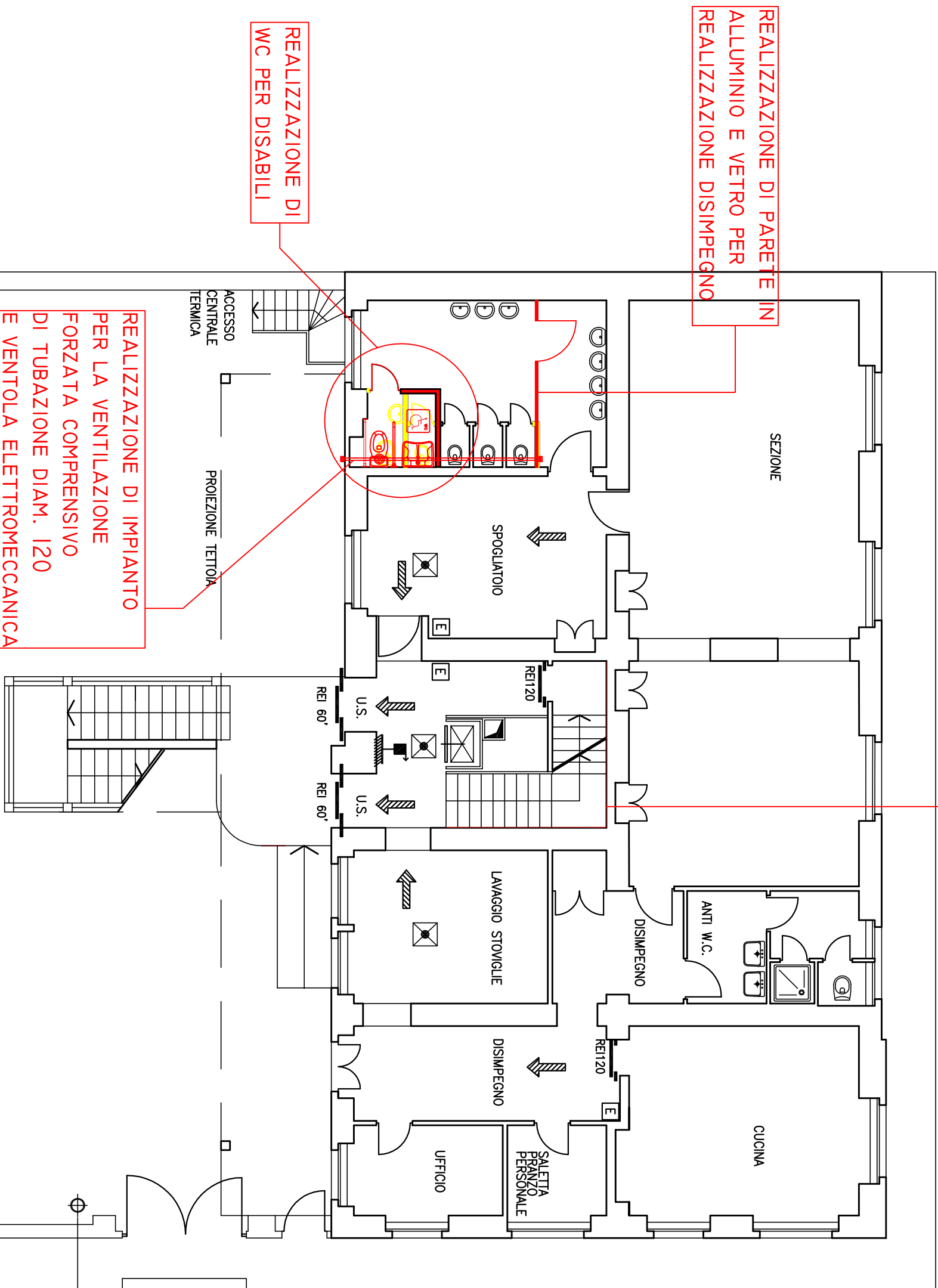
VIA SAVIGLIANO

ATTACCO UNI
PER MOTOPOMPA W.F.

REALIZZAZIONE DI CORRIMANO AD
ALTEZZA PER BAMBINI H = 0,70 M
VIA CASERTA

TAV.
12

PROGETTO DEFINITIVO
ZONA OVEST CIRCOSCRIZIONE 4
SCUOLA MATERNA "SAVIGLIANO" - Via Savigliano, 7
PIANTA PIANO TERRA - COMPARATIVO Scala 1:100



VIA SAVIGLIANO

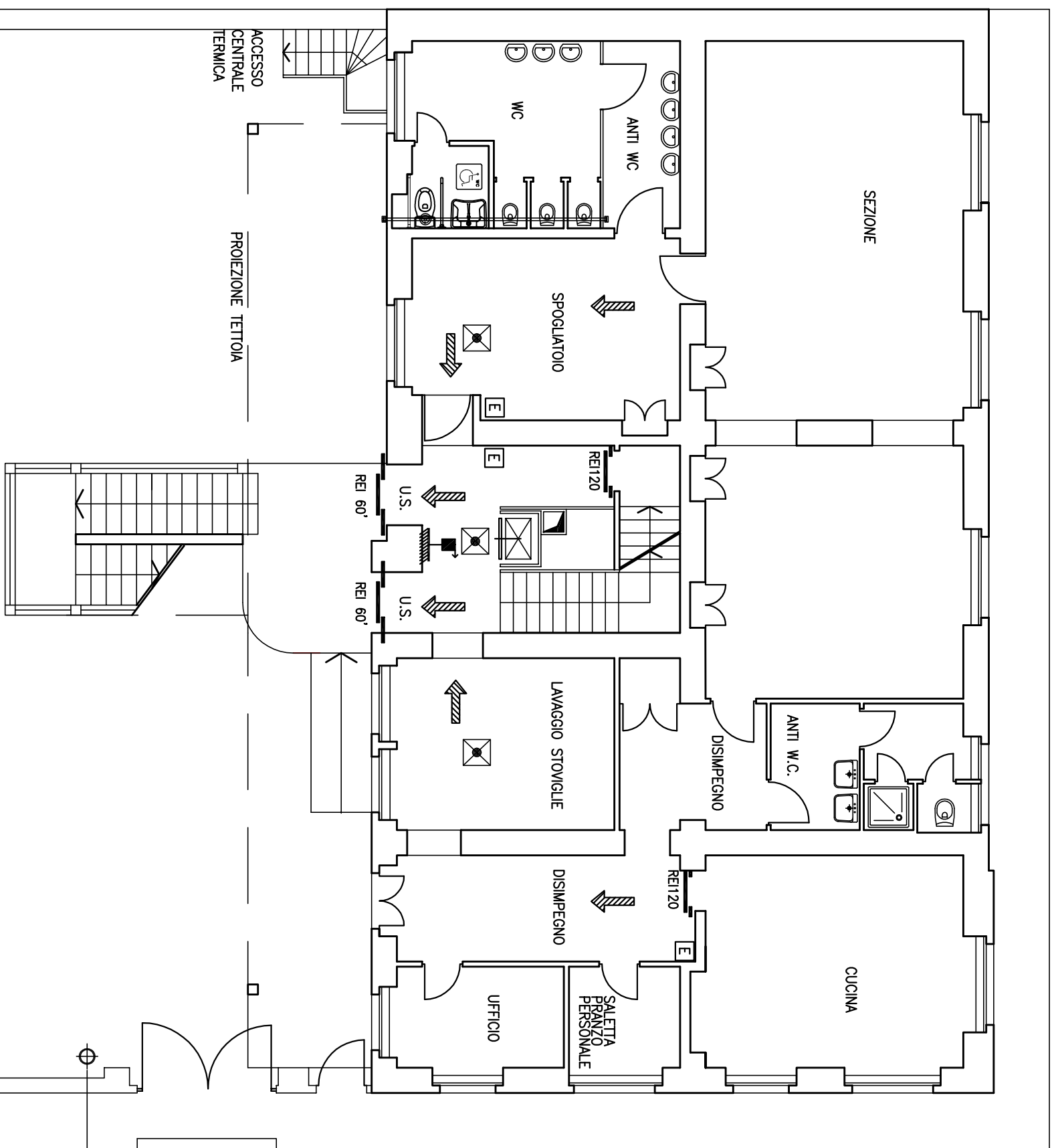
ATTACCO UNI
PER MOTOPOMPA V.F.

CORTILE

VIA CASERTA

TAV.
12

PROGETTO DEFINITIVO
ZONA OVEST
CIRCOSCRIZIONE 4
SCUOLA MATERNA "SAVIGLIANO" - Via Savigliano, 7
PIANTA PIANO TERRA - PROGETTO
Scala 1:100



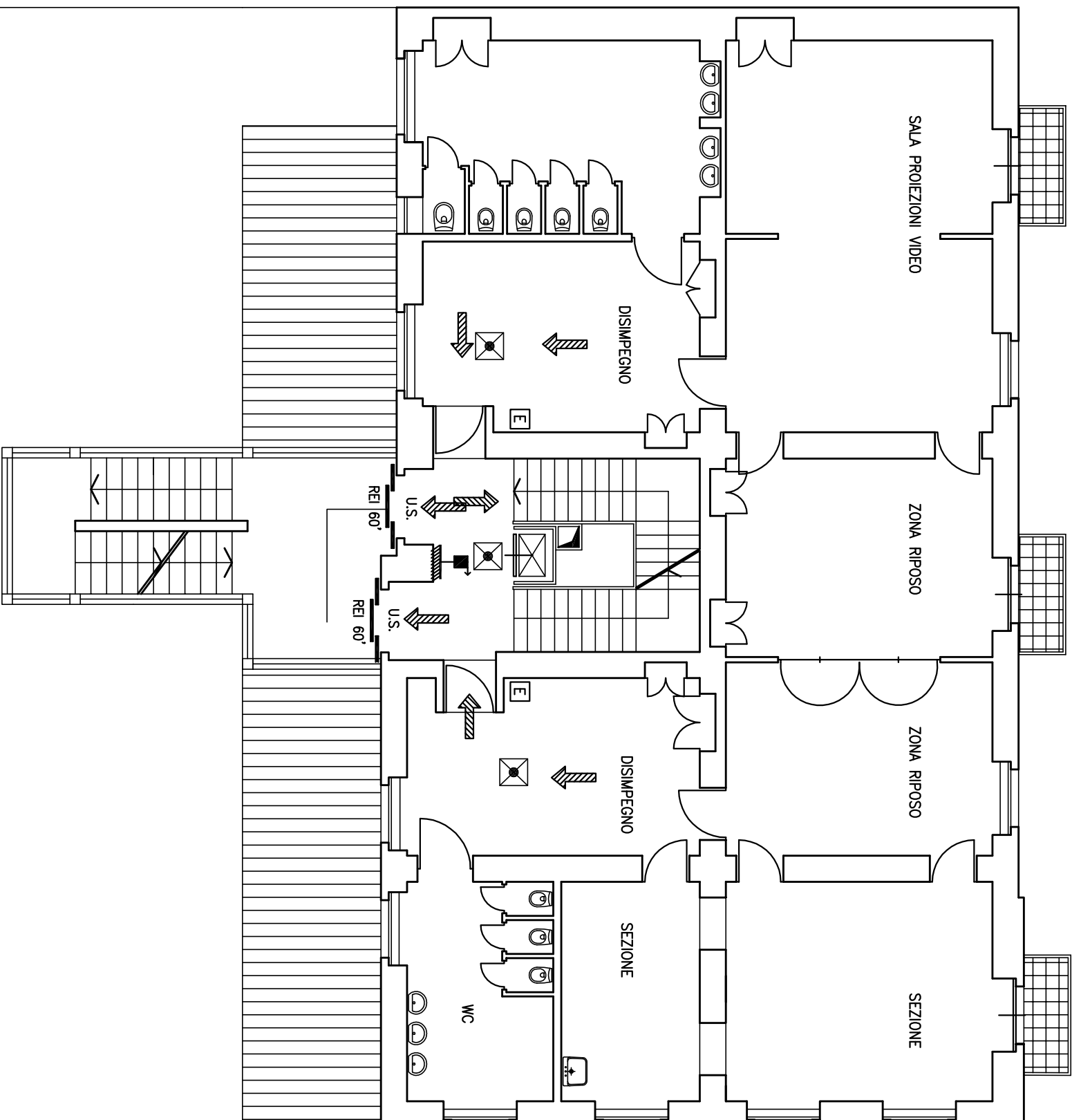
VIA SAVIGLIANO

ATTACCO UNI
PER MOTOPOMPA W.F.

CORTILE

TAV.
12

PROGETTO DEFINITIVO
ZONA OVEST
CIRCOSCRIZIONE 4
SCUOLA MATERNA "SAVIGLIANO" - Via Savigliano, 7
PIANTA PIANO PRIMO - STATO DI FATTO Scala 1:100



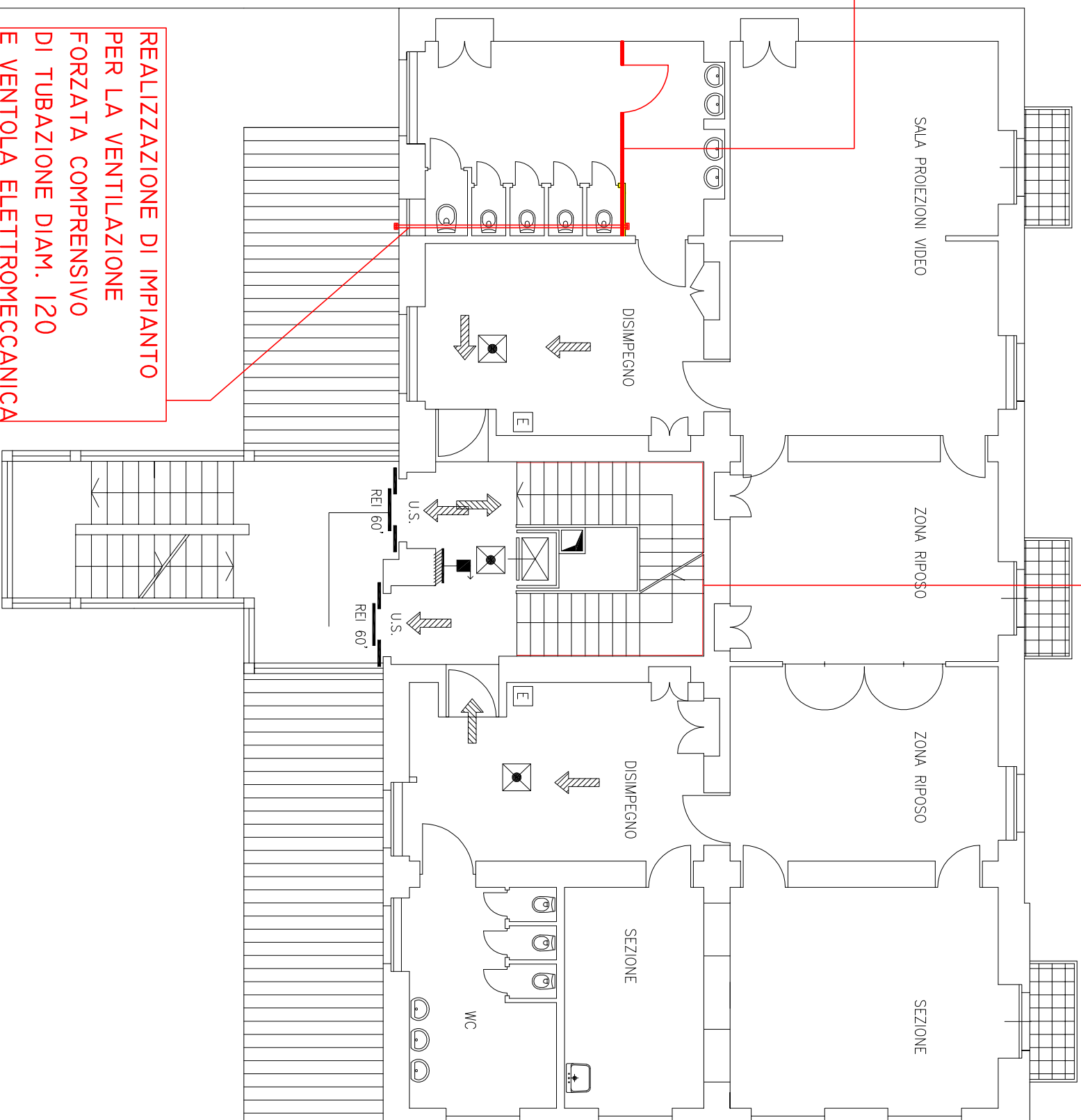
REALIZZAZIONE DI CORRIMANO AD
ALTEZZA PER BAMBINI H = 0,70 M

TAV.
12

PROGETTO DEFINITIVO
ZONA OVEST CIRCOSCRIZIONE 4
SCUOLA MATERNA "SAVIGLIANO" - Via Savigliano, 7
PIANTA PIANO PRIMO - COMPARATIVO Scala 1:100

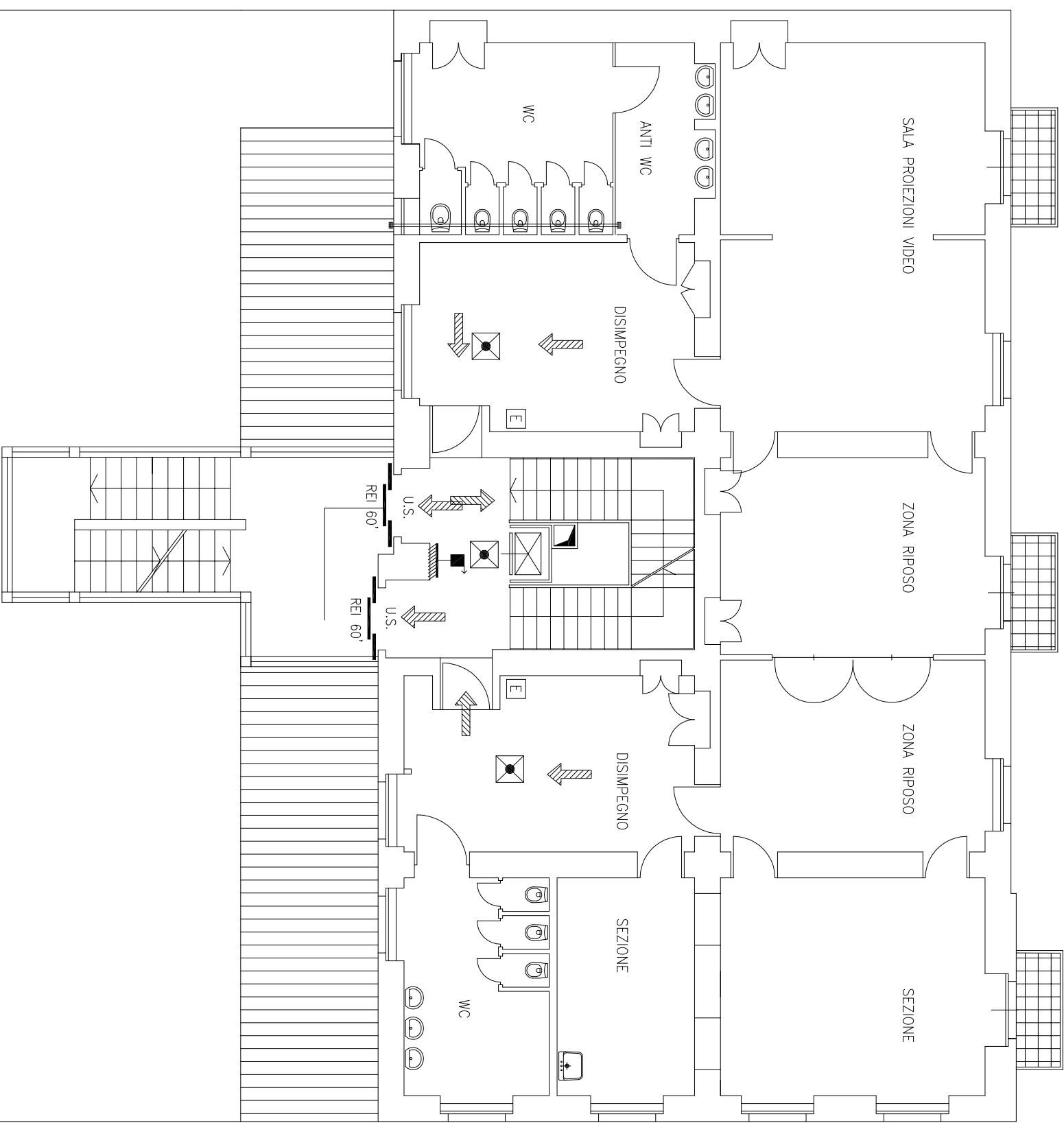
REALIZZAZIONE DI PARETE IN
ALLUMINIO E VETRO PER
REALIZZAZIONE DISIMPEGNO

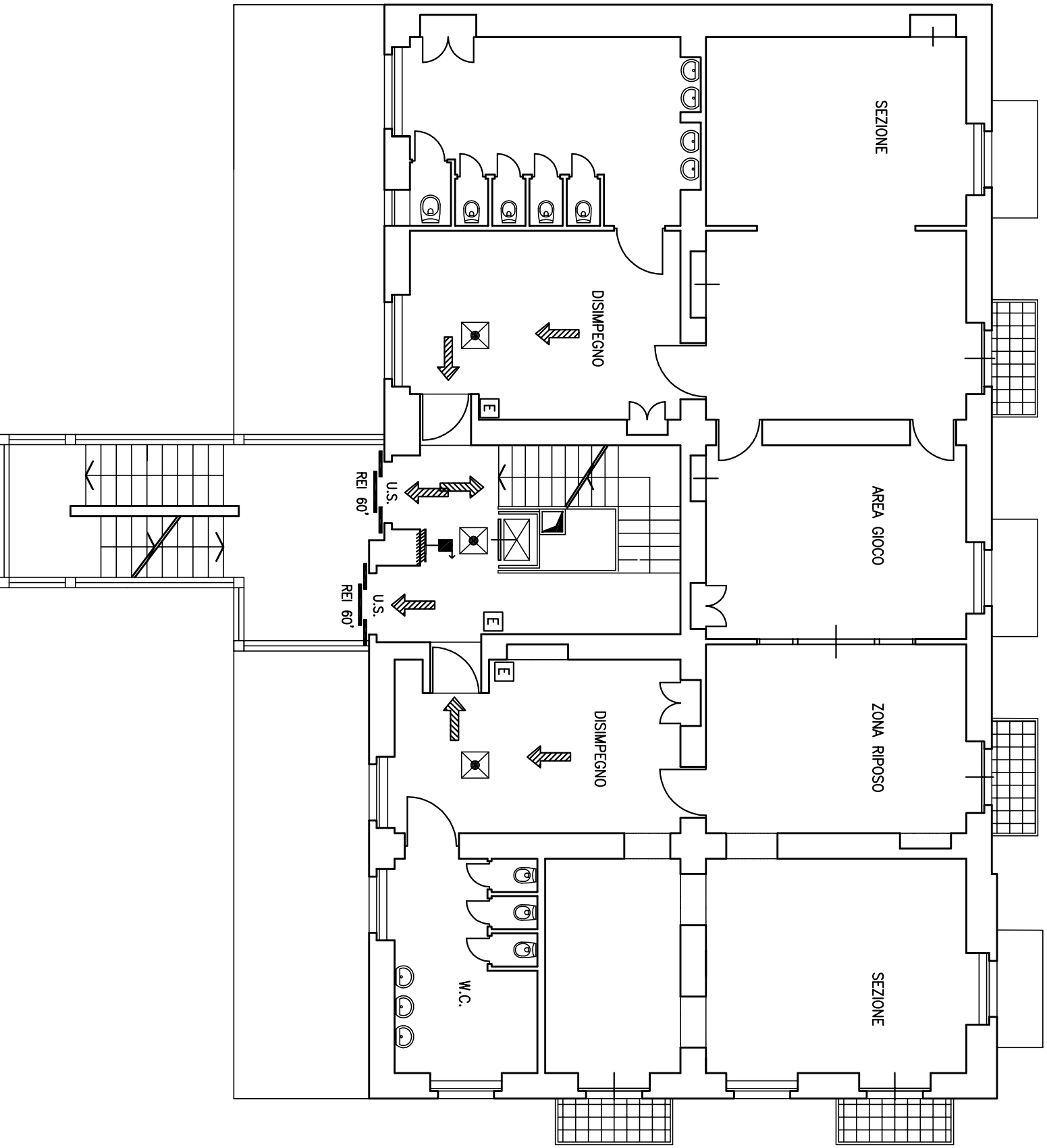
REALIZZAZIONE DI IMPIANTO
PER LA VENTILAZIONE
FORZATA COMPENSIVO
DI TUBAZIONE DIAM. 120
E VENTOLA ELETTROMECCANICA



TAV.
12

PROGETTO DEFINITIVO
ZONA OVEST
CIRCOSCRIZIONE 4
SCUOLA MATERNA "SAVIGLIANO" - Via Savigliano, 7
PIANTA PIANO PRIMO - PROGETTO Scala 1:100

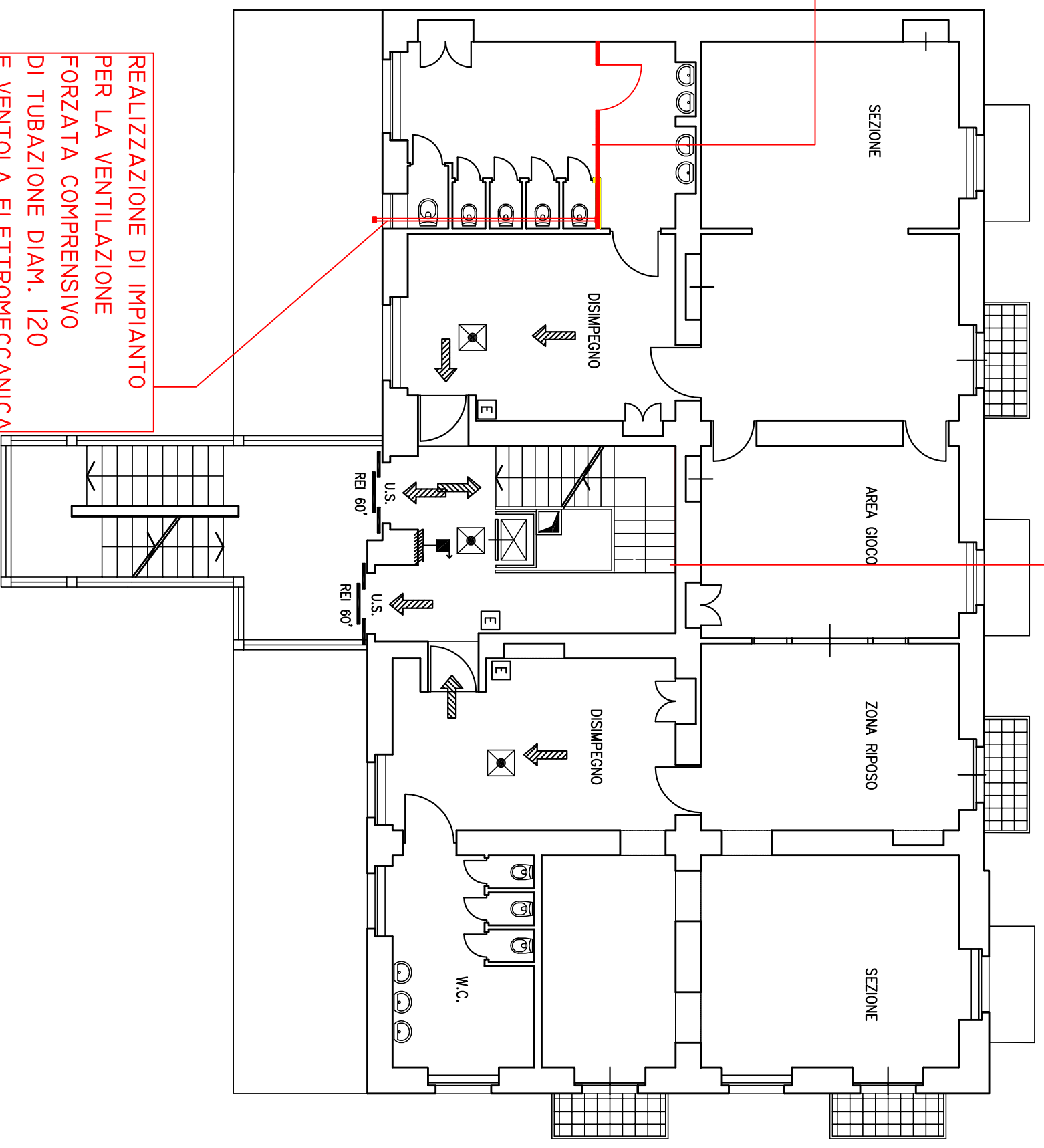




REALIZZAZIONE DI CORRIMANO AD
ALTEZZA PER BAMBINI H = 0,70 M

REALIZZAZIONE DI PARETE IN
ALLUMINIO E VETRO PER
REALIZZAZIONE DISIMPEGNO

REALIZZAZIONE DI IMPIANTO
PER LA VENTILAZIONE
FORZATA COMPENSIVO
DI TUBAZIONE DIAM. 120
E VENTOLA ELETTROMECCANICA



TAV.
12

PROGETTO DEFINITIVO
ZONA OVEST
CIRCOSCRIZIONE 4
SCUOLA MATERNA "SAVIGLIANO" - Via Savigliano, 7
PIANTA PIANO SECONDO - PROGETTO Scala 1:100

