

CITTA' DI TORINO

VICE DIREZIONE GENERALE INGEGNERIA
DIREZIONE SERVIZI TECNICI PER L'EDILIZIA PUBBLICA
-SERVIZIO EDILIZIA SCOLASTICA-

SCUOLA MEDIA "Lorenzo il Magnifico" Corso Matteotti n.9 AREA OVEST - CIRCOSCRIZIONE 1 -

GRUPPO DI LAVORO

Arch. Fabio ANDREOTTI

Geom. Antonio VOLPE

IL COORDINATORE ALLA PROGETTAZIONE:

Arch. Marcello FRANZIONE

IL PROGETTISTA: Geom. Massimo MANCIN

RESPONSABILE PROCEDIMENTO
E DIRIGENTE DI SETTORE

Arch. Isabella QUINTO

PROGETTO DEFINITIVO

OGGETTO

-STRALCIO PLANIMETRICO - 1:1000
-PIANTA PIANO TERRA - 1:200
-PIANTA PIANO PRIMO - 1:200
-PIANTA PIANO SECONDO - 1:200

NOME-FILE

Scala Plot

1:10

RIFERIMENTO:

N° PROG.:

SCALA

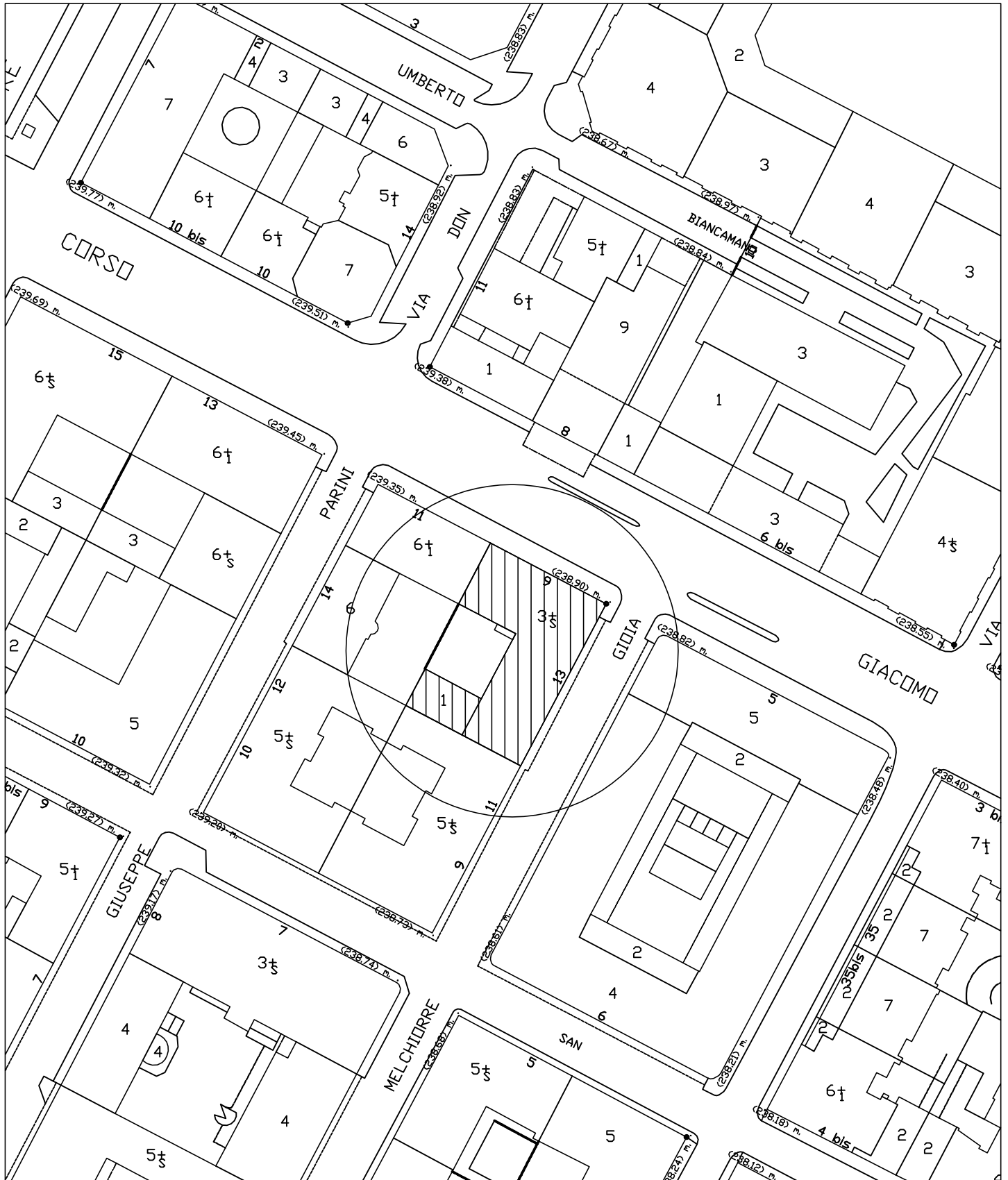
REV	MODIFICHE	DATA	DISEGNATORE
0	Emissione	Maggio 2013	
1			
2			
3			
4			
5			

TAVOLA

1

ZONA OVEST - CIRC. 1
SMI "LORENZO IL MAGNIFICO"
CORSO MATTEOTTI n.9

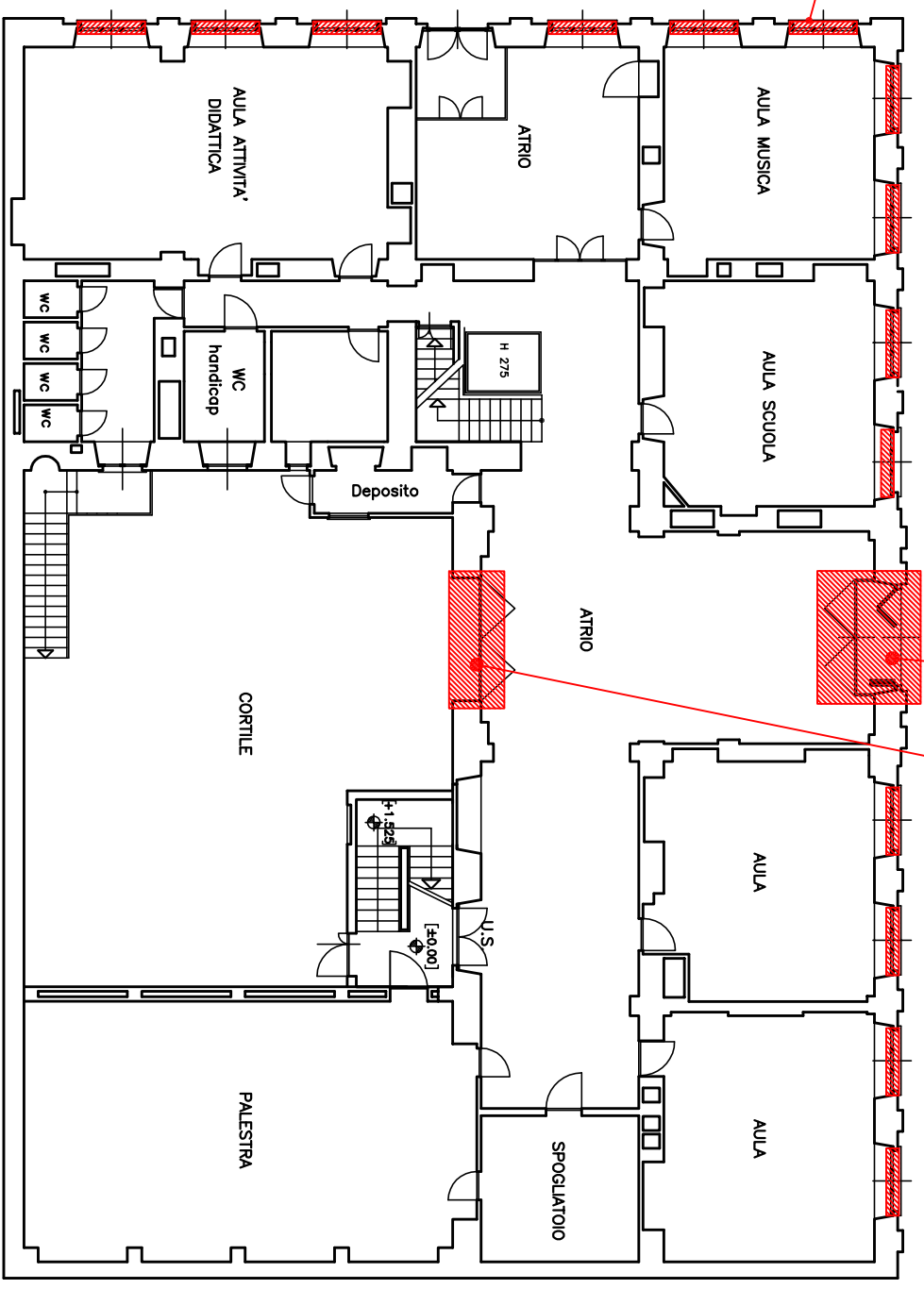
STRALCIO PLANIMETRICO 1:1000



TAV.	PROGETTO DEFINITIVO
1	ZONA OVEST CIRCOSCRIZIONE 1
	SCUOLA MEDIA "Lorenzo il Magnifico" - C.so Matteotti 9
	PIANTA PIANO TERRA - PROGETTO Scala 1:200

Messa in sicurezza dei vetri delle finestre mediante applicazione di pellicola antirifondamento e ristuccatura degli stessi con applicazioni di listelli in legno come quelli esistenti nel precedente intervento

Revisione cardini portone in legno e porte in vetro interne

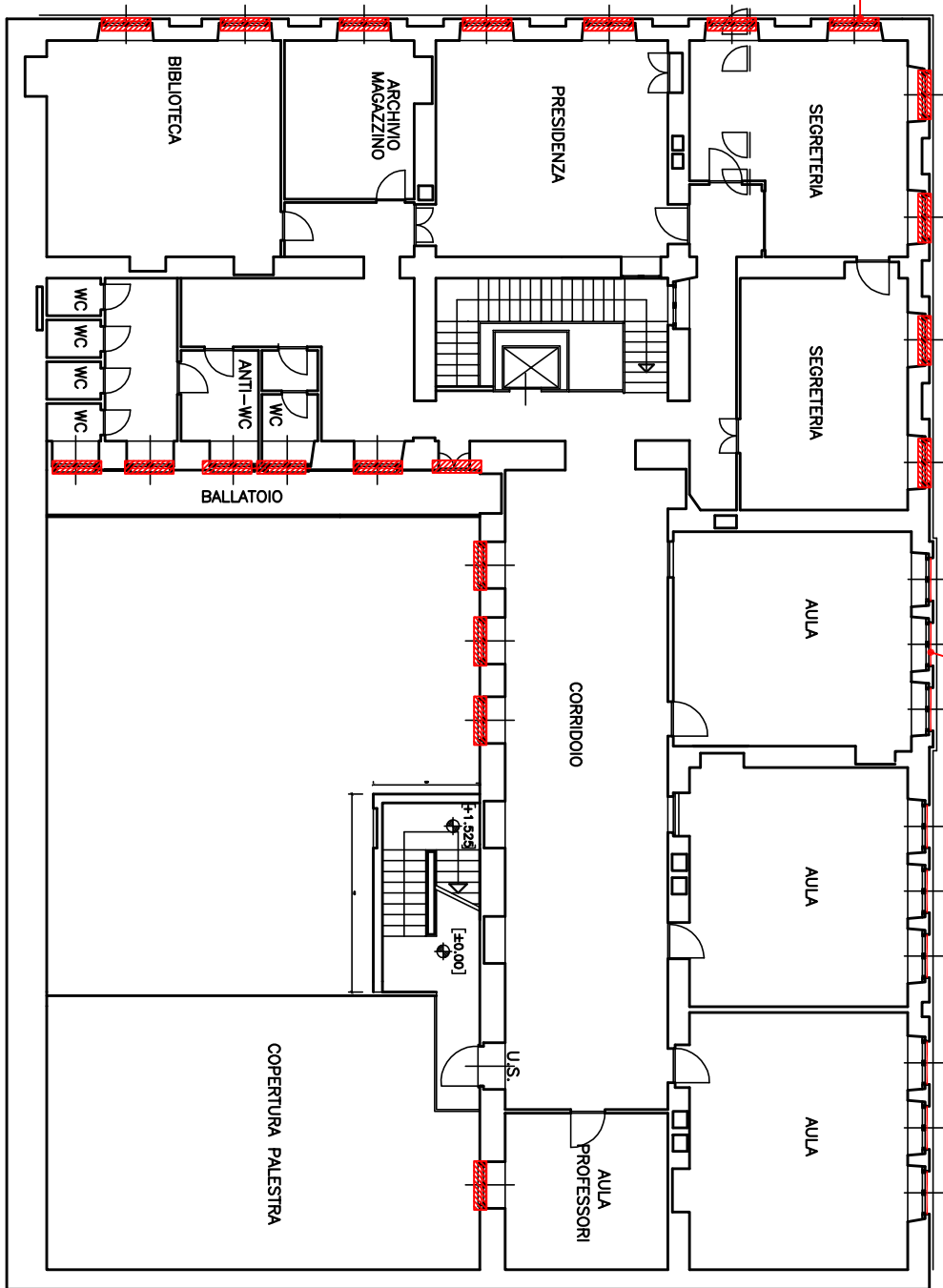


PIANO TERRENO

TAV.	PROGETTO DEFINITIVO
1	ZONA OVEST CIRCOSCRIZIONE 1
	SCUOLA MEDIA "Lorenzo il Magnifico" - C.so Matteotti 9
	PIANTA PIANO PRIMO - PROGETTO Scala 1:200

Messa in sicurezza dei vetri delle finestre mediante applicazione di pellicola antiscalfondamento e ristuccatura degli stessi con applicazioni di listelli in legno come quelli esistenti nel precedente intervento

Realizzazione di protezione a tutte le finestre per davanzali con altezza inferiore ad 1,00 m



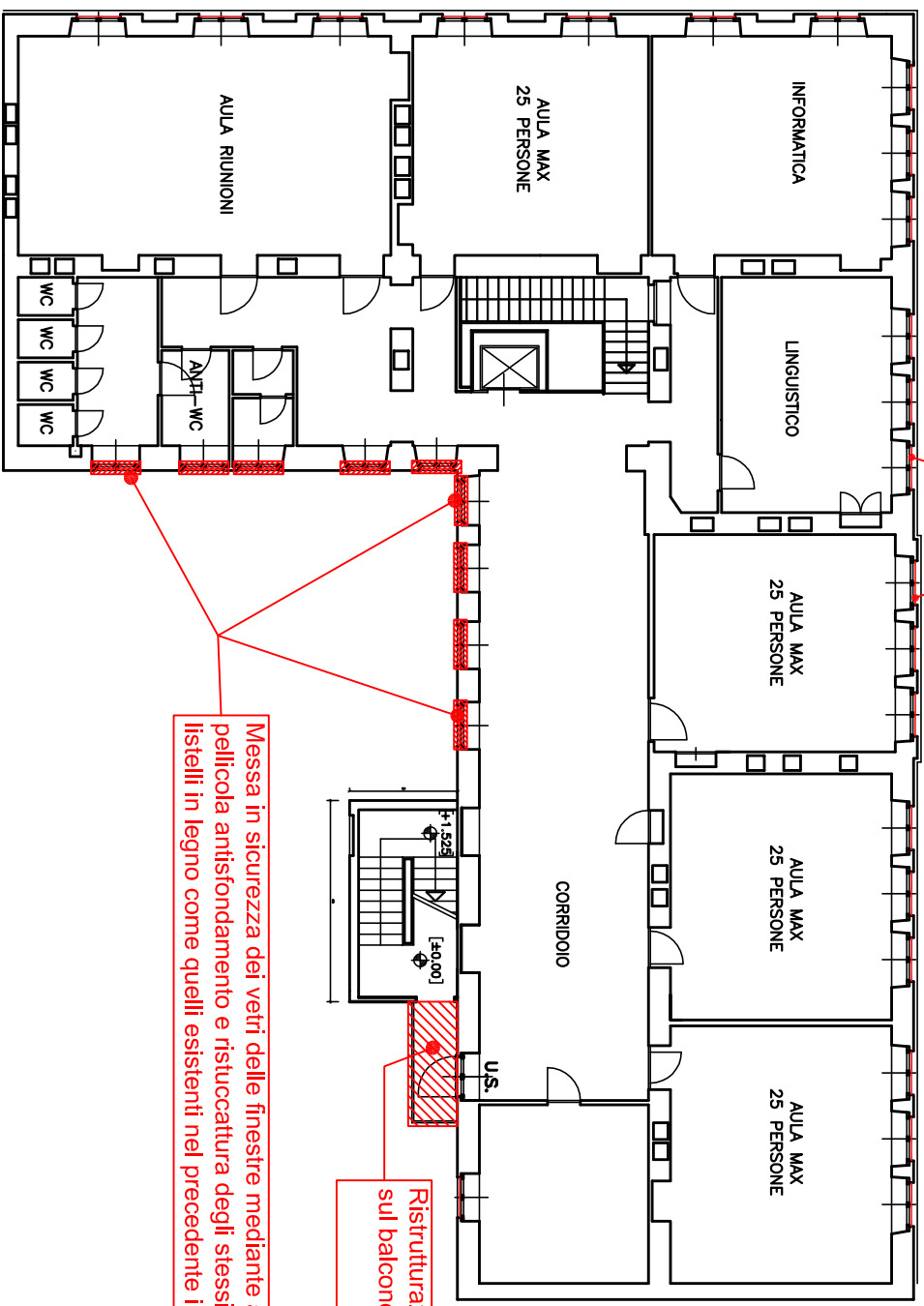
PIANO PRIMO

TAV.	PROGETTO DEFINITIVO	
1	ZONA OVEST	CIRCOSCRIZIONE 1
	SCUOLA MEDIA "Lorenzo il Magnifico" - C.so Matteotti 9	
	PIANTA PIANO SECONDO - PROGETTO	
		Scala 1:200

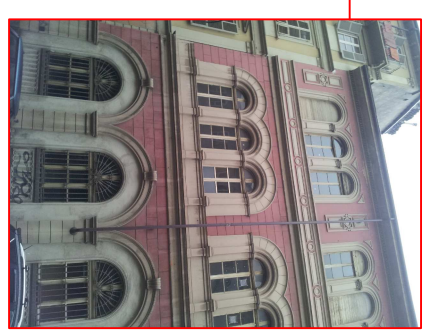
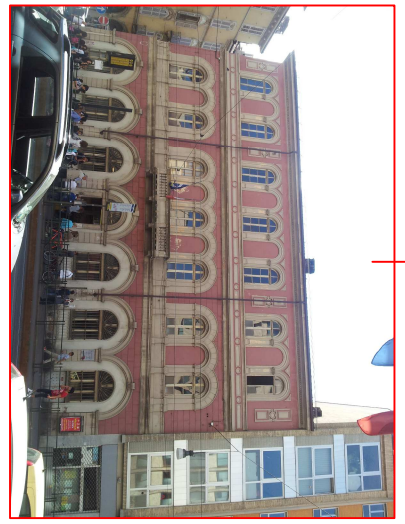
Realizzazione di protezione a tutte le finestre per davanzali con altezza inferiore ad 1,00 m

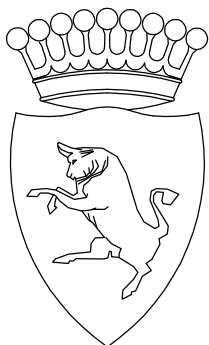
Ristrutturazione copertura in policarbonato sul balcone uscita d'emergenza

Messa in sicurezza dei vetri delle finestre mediante applicazione di pellicola antiscalfatura e ristrutturazione degli stessi con applicazioni di listelli in legno come quelli esistenti nel precedente intervento



PIANO SECONDO





CITTA' DI TORINO

VICE DIREZIONE GENERALE INGEGNERIA
DIREZIONE SERVIZI TECNICI PER L'EDILIZIA PUBBLICA
-SERVIZIO EDILIZIA SCOLASTICA-

SCUOLA ELEMENTARE

"San Francesco d'Assisi"

Via Giulia di Barolo n.8

AREA OVEST

- CIRCOSCRIZIONE 1 -

GRUPPO DI LAVORO

Arch. Fabio ANDREOTTI

Geom. Antonio VOLPE

IL COORDINATORE ALLA PROGETTAZIONE:

Arch. Marcello FRANCIONE

IL PROGETTISTA: Geom. Massimo MANCIN

RESPONSABILE PROCEDIMENTO
E DIRIGENTE DI SETTORE

Arch. Isabella QUINTO

PROGETTO DEFINITIVO

OGGETTO

- STRALCIO PLANIMETRICO - 1:1000
- PIANTA PIANO TERRA - 1:200
- PIANTA PIANO PRIMO - 1:200
- PIANTA PIANO SECONDO - 1:200

NOME-FILE Scala Plot
1:10

RIFERIMENTO:
N° PROG.:

SCALA
VARIE

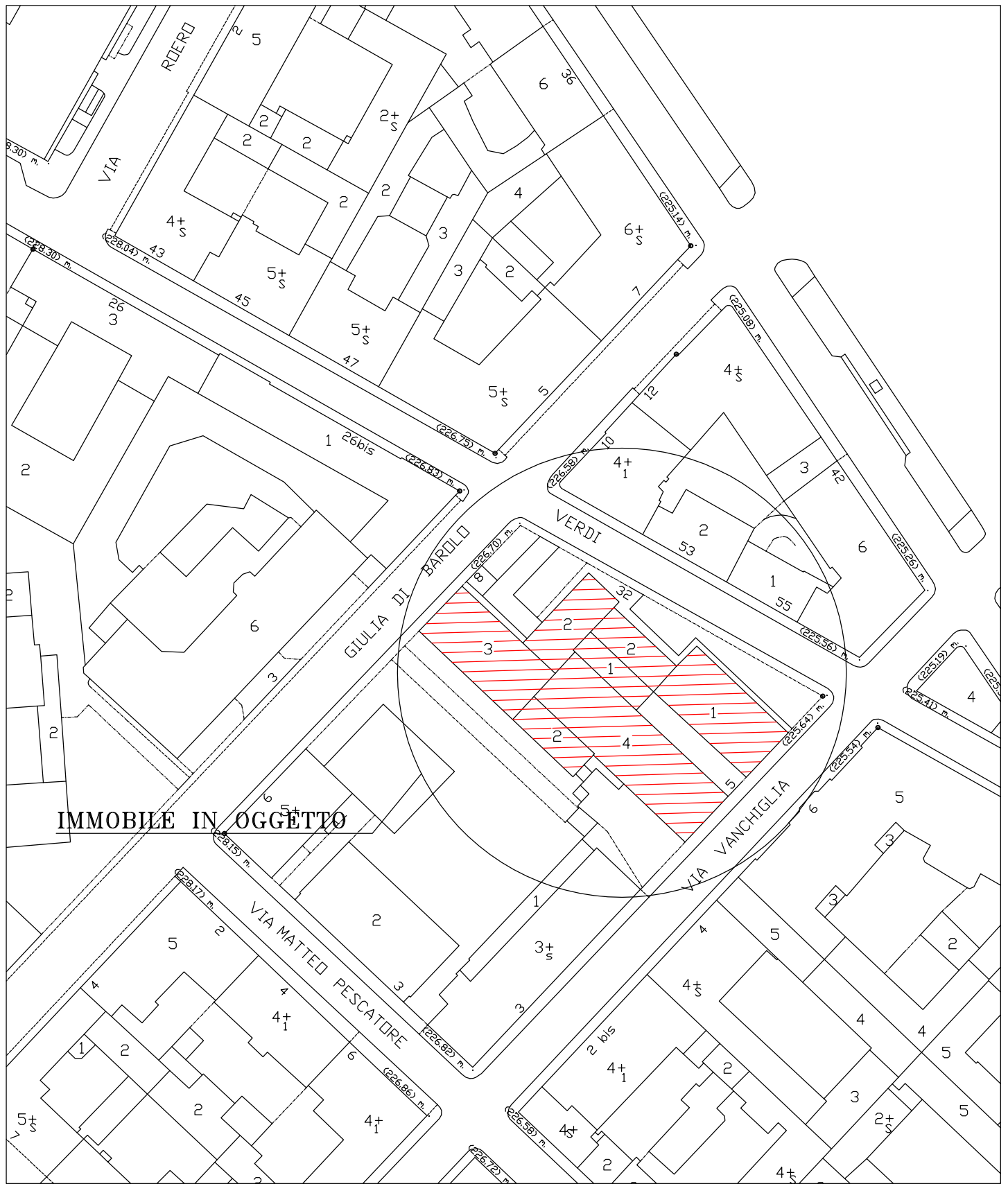
REV	MODIFICHE	DATA	DISEGNATORE
0	Emissione	Maggio 2013	
1			
2			
3			
4			
5			

TAVOLA

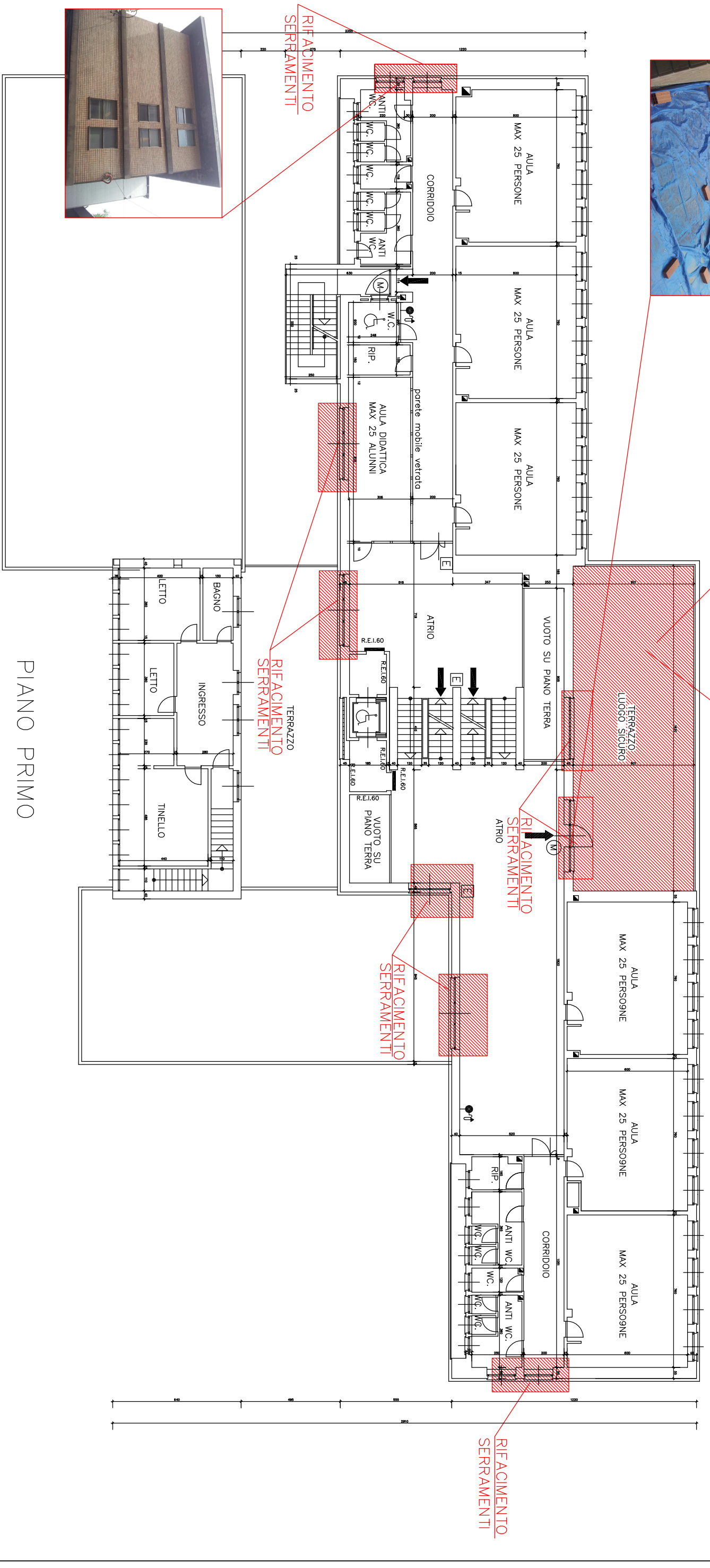
2

ZONA OVEST - CIRC. 1
"San Francesco d'Assisi"
SEL - Via Giulia di Barolo n.8

STRALCIO PLANIMETRICO 1:1000



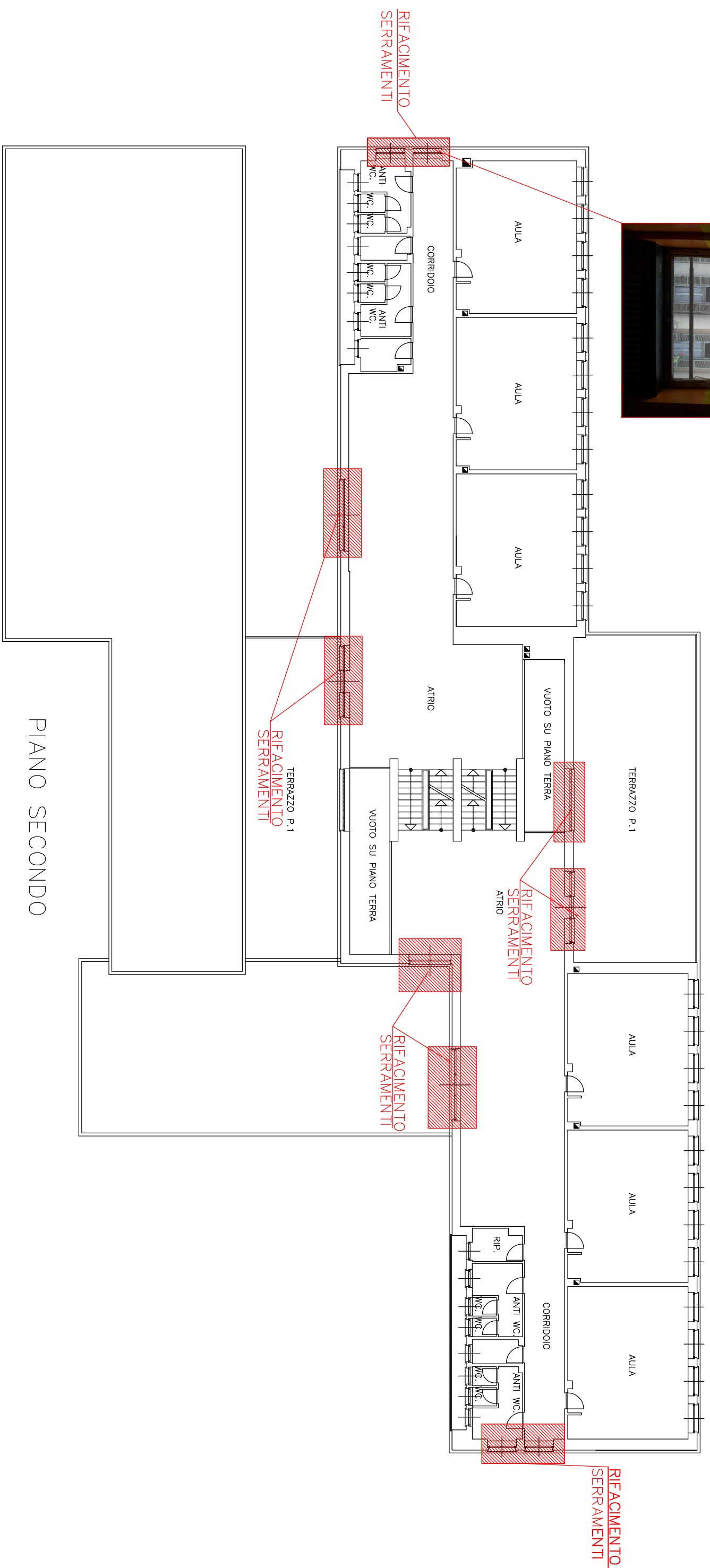
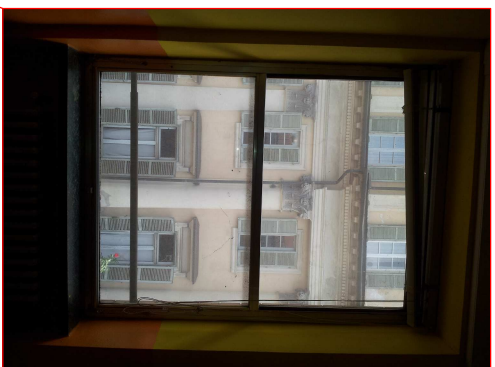
IMMOBILE IN OGGETTO



PIANO PRIMO

TAV.
2b

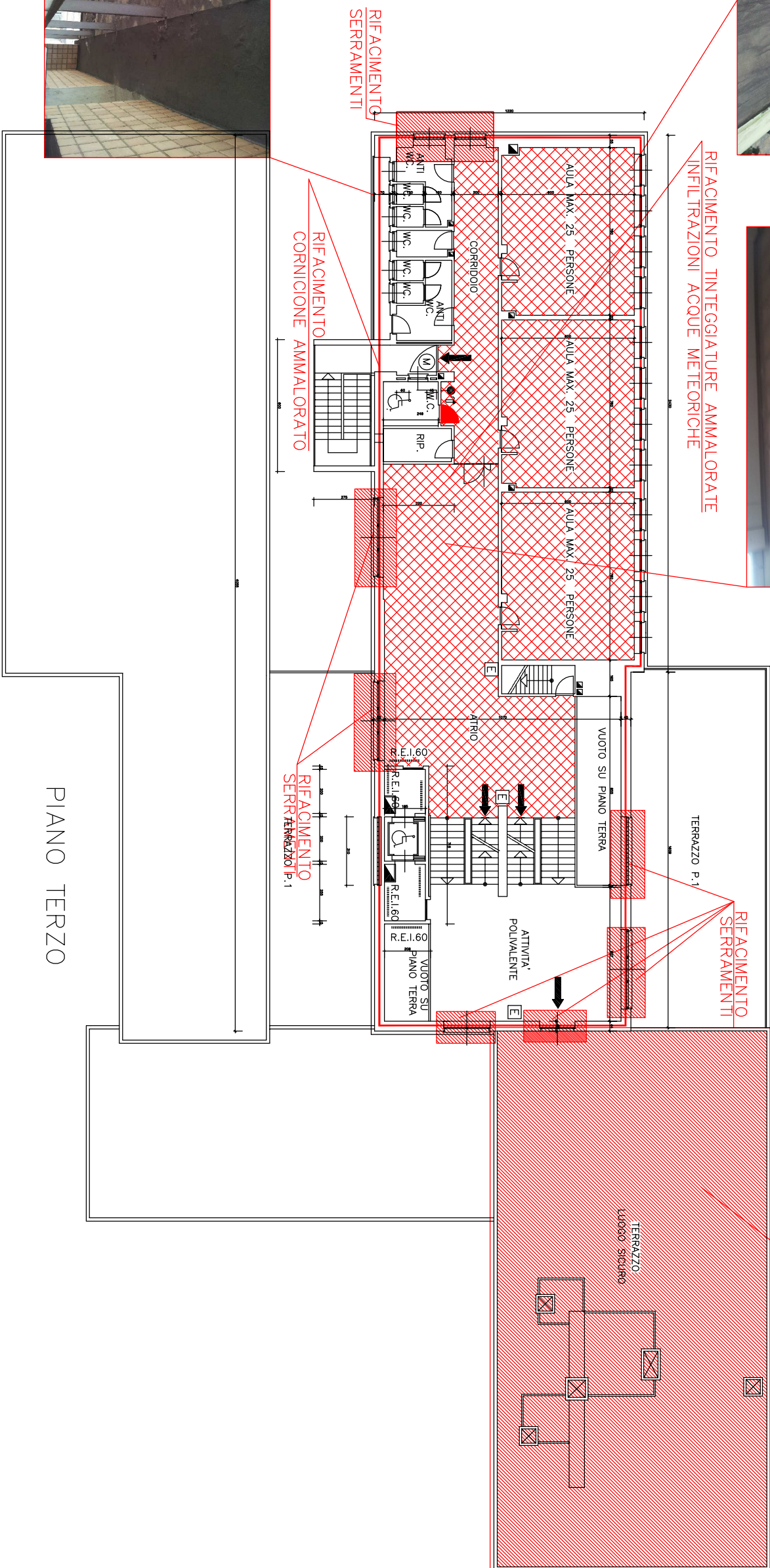
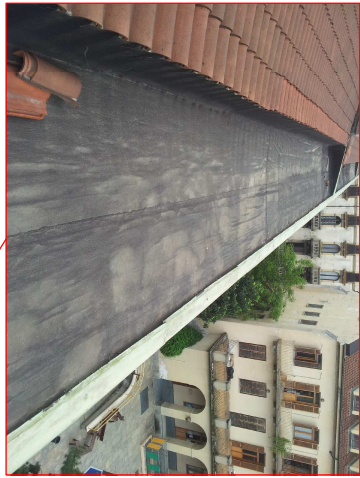
PROGETTO DEFINITIVO
ZONA OVEST CIRCOSCRIZIONE 1
SEL. S. Francesco D'Assisi - Via Giulia di Barolo n°8
PIANTA PIANO SECONDO - PROGETTO Scala 1:200



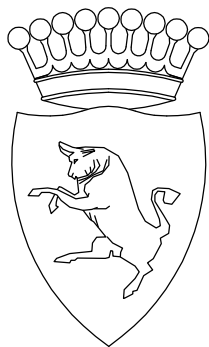
PIANO SECONDO

TAV.
2C

PROGETTO DEFINITIVO
ZONA OVEST CIRCOSCRIZIONE 1
SEL. S. Francesco D'Assisi - Via Giulia di Barolo n°8
PIANTA PIANO TERZO - PROGETTO Scala 1:200



PIANO TERZO



CITTA' DI TORINO

VICE DIREZIONE GENERALE INGEGNERIA
DIREZIONE SERVIZI TECNICI PER L'EDILIZIA PUBBLICA
-SERVIZIO EDILIZIA SCOLASTICA-

SEL "Agazzi" - SMI "Mila" succ.

Via Chambery n° 33

- CIRCOSCRIZIONE 1 -

GRUPPO DI LAVORO

Arch. Fabio ANDREOTTI

Geom. Antonio VOLPE

IL COORDINATORE ALLA PROGETTAZIONE:

Arch. Marcello FRANZIONE

IL PROGETTISTA: Geom. Massimo MANCIN

RESPONSABILE PROCEDIMENTO
E DIRIGENTE DI SETTORE

Arch. Isabella QUINTO

PROGETTO DEFINITIVO

OGGETTO

-STRALCIO PLANIMETRICO - 1:1000
-PIANTA PIANO INTERRATO - 1:200
-PIANTA PIANO PRIMO - 1:200
-PIANTA PIANO SECONDO - 1:200
-PIANTA PIANO TERZO - 1:200

NOME-FILE Scala Plot
 1:10

RIFERIMENTO:
N° PROG.:

SCALA
VARIE

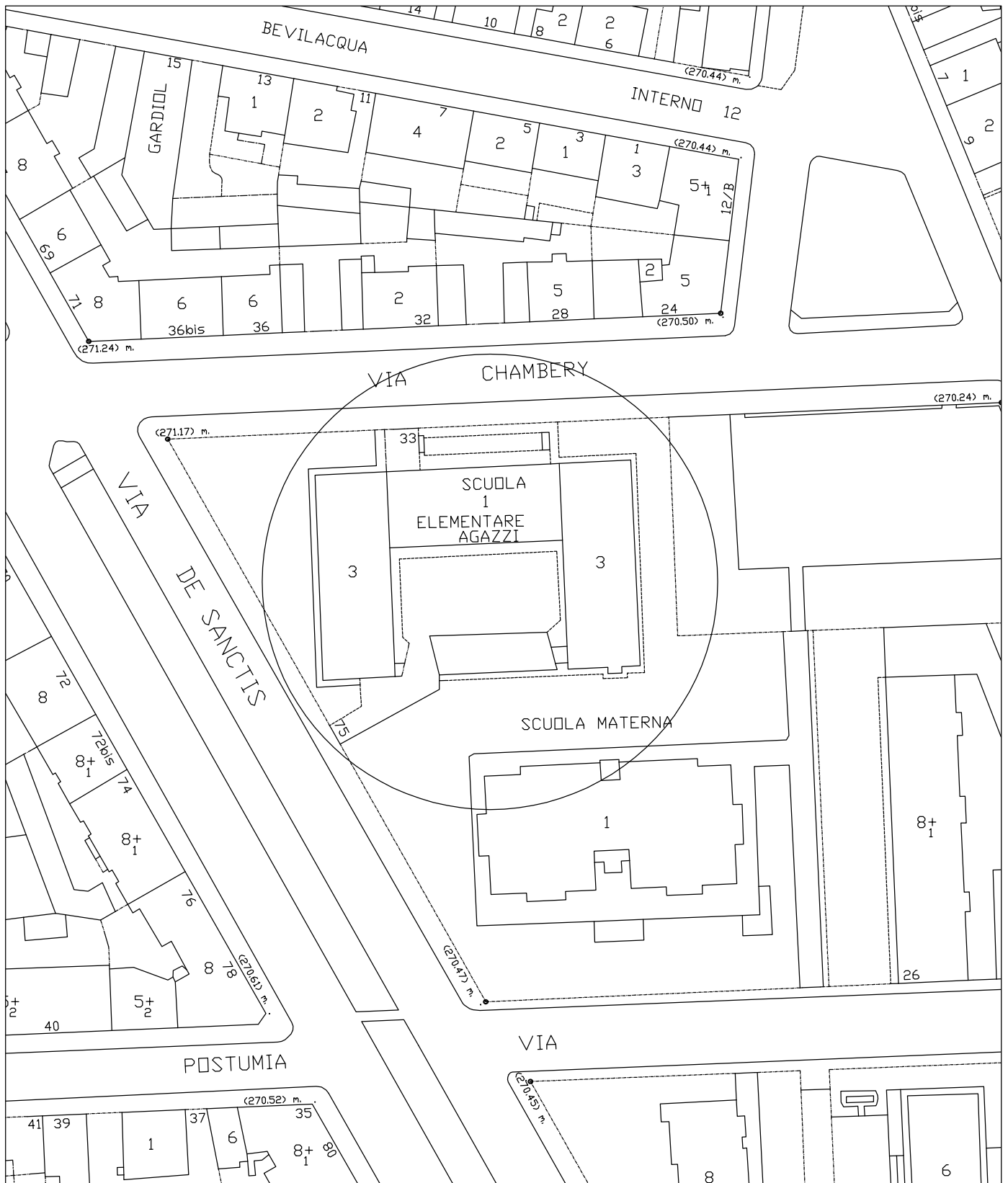
REV	MODIFICHE	DATA	DISEGNATORE
0	Emissione	Maggio 2013	
1			
2			
3			
4			
5			

TAVOLA

3

ZONA OVEST - CIRC. 3
"Agazzi"
SEL - Via Chambery n°33

STRALCIO PLANIMETRICO 1:1000



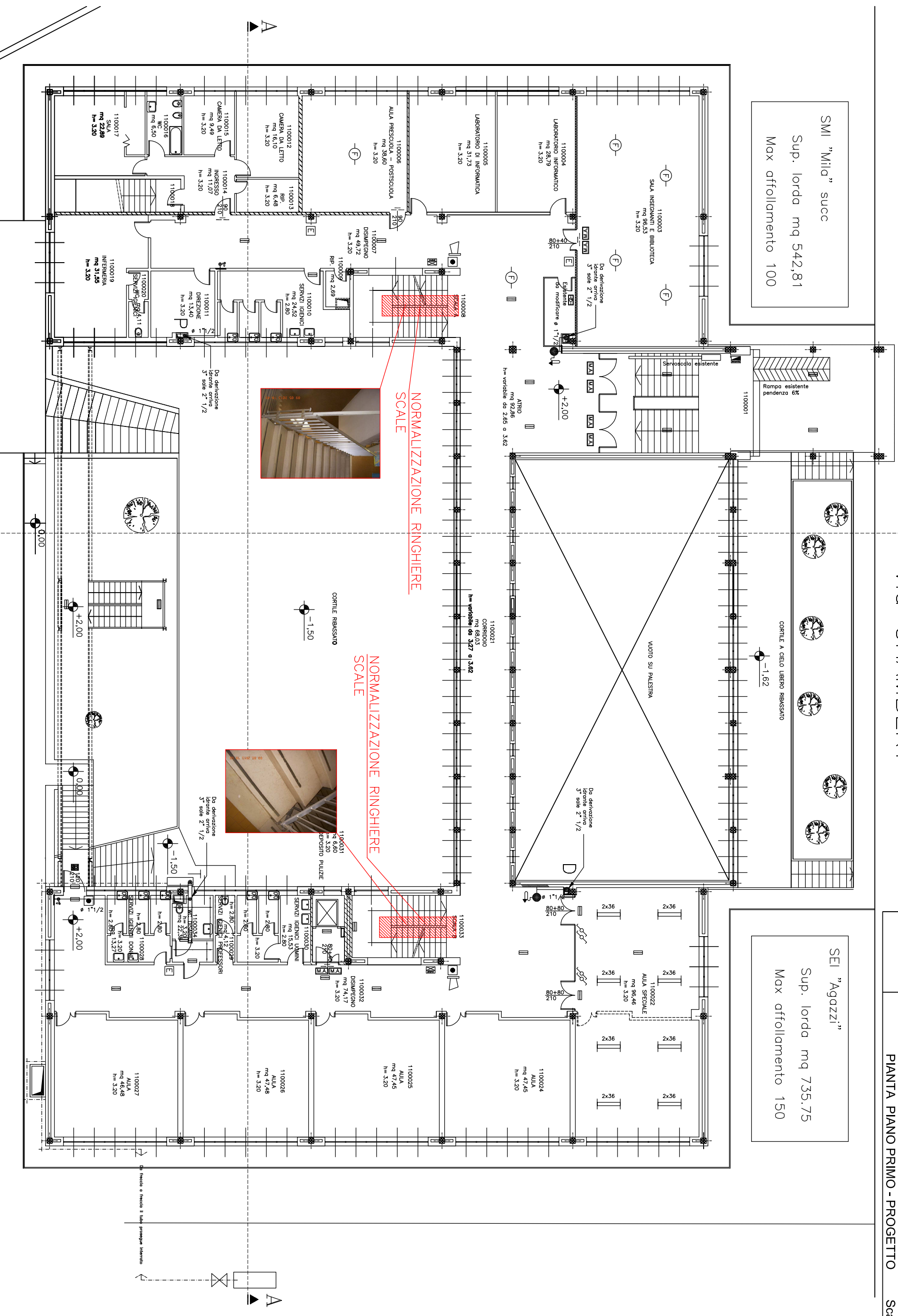
Via CHAMBERY

TAV.
3b

PROGETTO DEFINITIVO
ZONA OVEST
CIRCOSCRIZIONE 3
SEL " AGAZZI" Via Chambery n°33
PIANTA PIANO PRIMO - PROGETTO
Scala 1:200

SMI "Mila" succ
Sup. lorda mq 542,81
Max affollamento 100

SEI "Agazzi"
Sup. lorda mq 735,75
Max affollamento 150



TAV.

PROGETTO DEFINITIVO

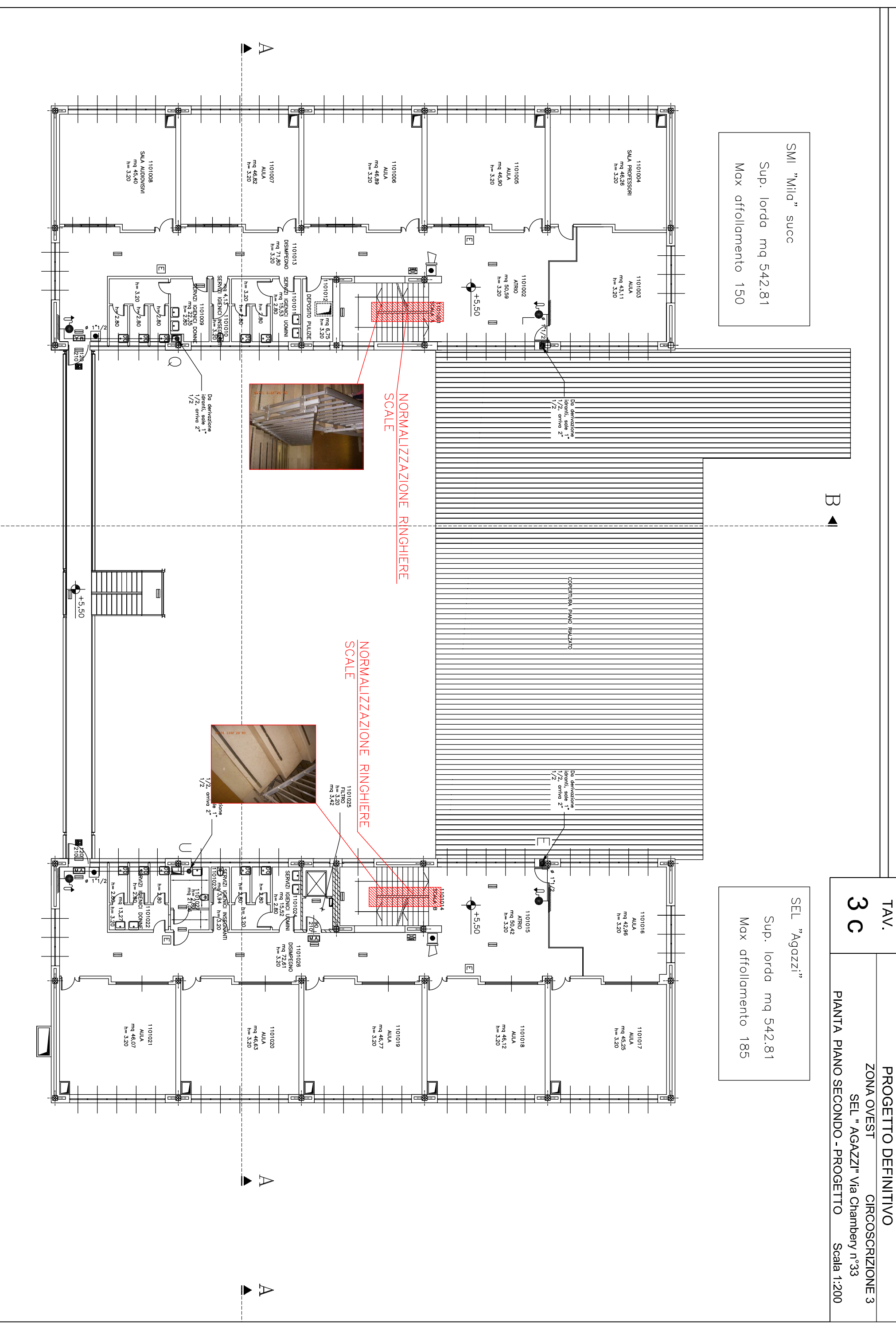
3 C

ZONA OVEST CIRCOSCRIZIONE 3

SEL "AGAZZI" Via Chambery n°33
PIANTA PIANO SECONDO - PROGETTO Scala 1:200

SMI "Milia" succ
Sup. lorda mq 542.81
Max affollamento 150

SEL "Agazzi"
Sup. lorda mq 542.81
Max affollamento 185



TAV.

PROGETTO DEFINITIVO

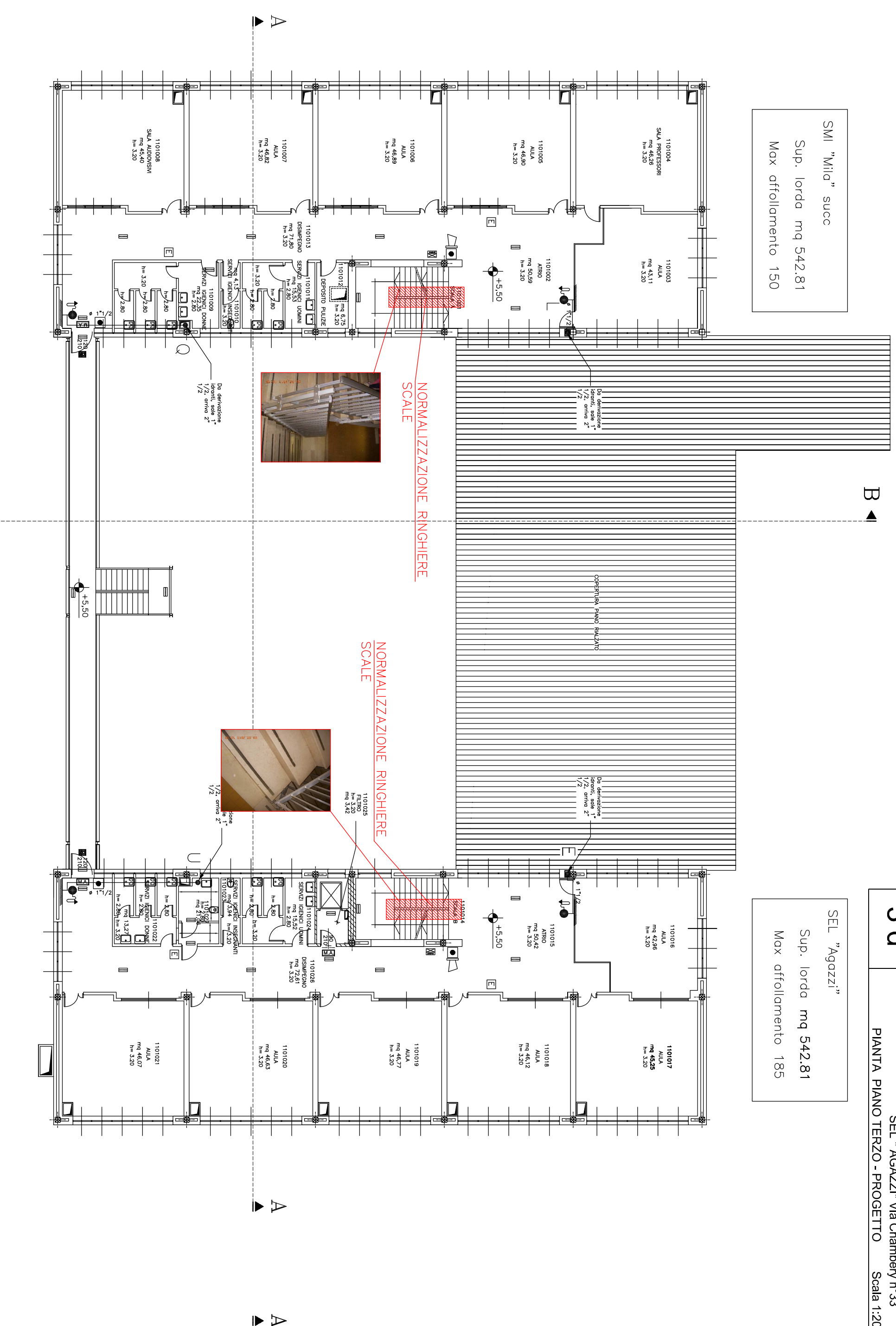
ZONA OVEST CIRCOSCRIZIONE 3

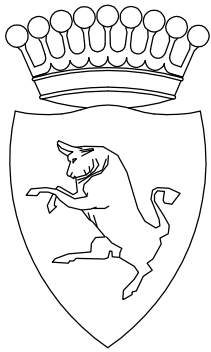
3d

SEL "AGAZZI" Via Chambery n°33
PIANTA PIANO TERZO - PROGETTO Scala 1:200

SMI "Milia" succ
Sup. lorda mq 542.81
Max affollamento 150

SEL "Agazzi"
Sup. lorda mq 542.81
Max affollamento 185





CITTA' DI TORINO

VICE DIREZIONE GENERALE INGEGNERIA
DIREZIONE SERVIZI TECNICI PER L'EDILIZIA PUBBLICA
-SERVIZIO EDILIZIA SCOLASTICA-

SCUOLA MEDIA "I.C. KING"

Via Germonio n. 12
AREA OVEST
- CIRCOSCRIZIONE 3 -

GRUPPO DI LAVORO

Arch. Fabio ANDREOTTI

Geom. Antonio VOLPE

IL COORDINATORE ALLA PROGETTAZIONE:

Arch. Marcello FRANZIONE

IL PROGETTISTA: Geom. Massimo MANCIN

RESPONSABILE PROCEDIMENTO
E DIRIGENTE DI SETTORE

Arch. Isabella QUINTO

PROGETTO DEFINITIVO

OGGETTO

- STRALCIO PLANIMETRICO - 1:1000
- PIANTA PIANO TERRA - 1:300
- PIANTA PIANO PRIMO - 1:300
- PIANTA PIANO SECONDO - 1:300

NOME-FILE

Scala Plot
1:10

RIFERIMENTO:
N° PROG.:

SCALA
VARIE

REV

MODIFICHE

DATA

DISEGNATORE

0

Emissione

Maggio 2013

1

2

3

4

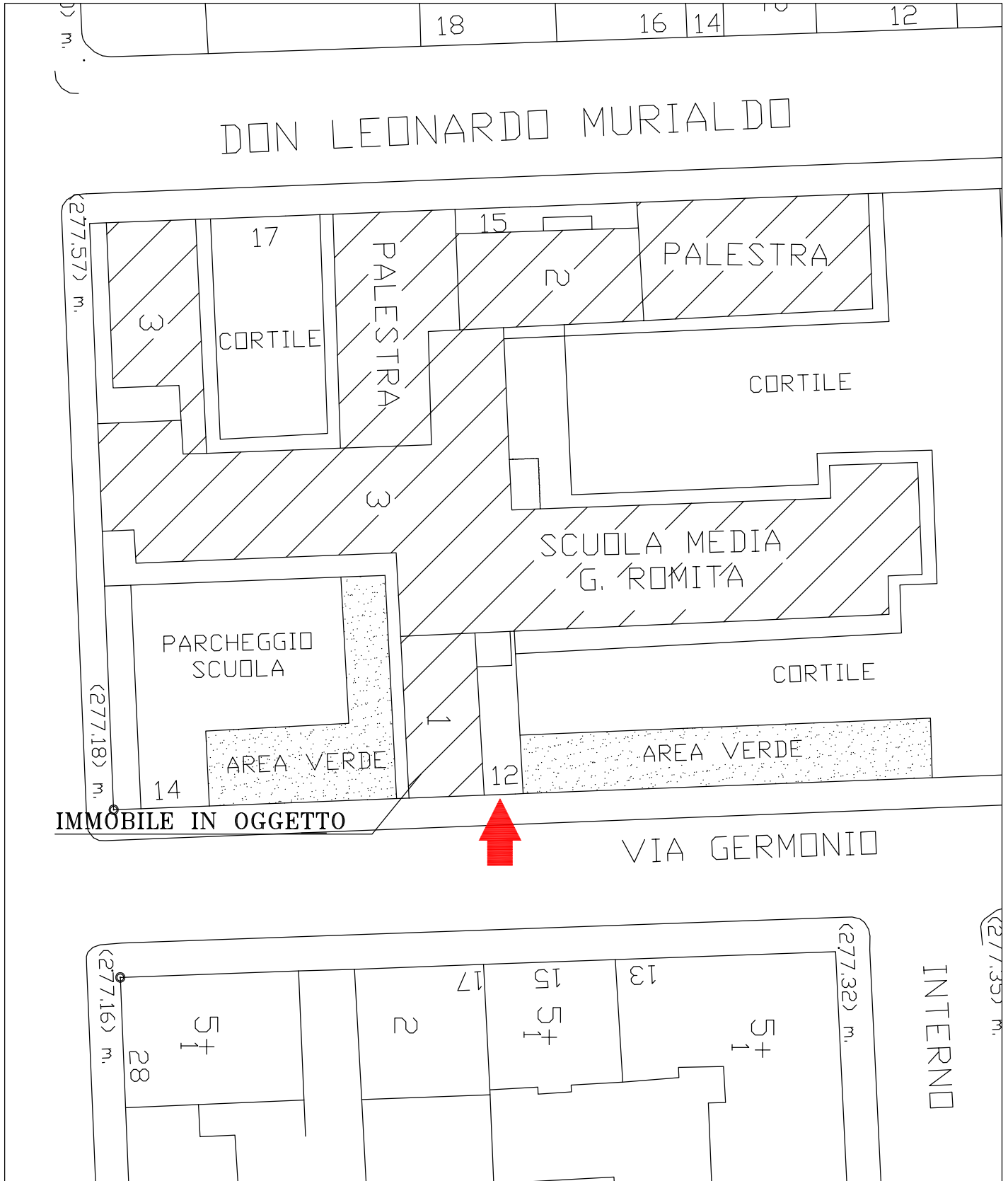
5

TAVOLA

4

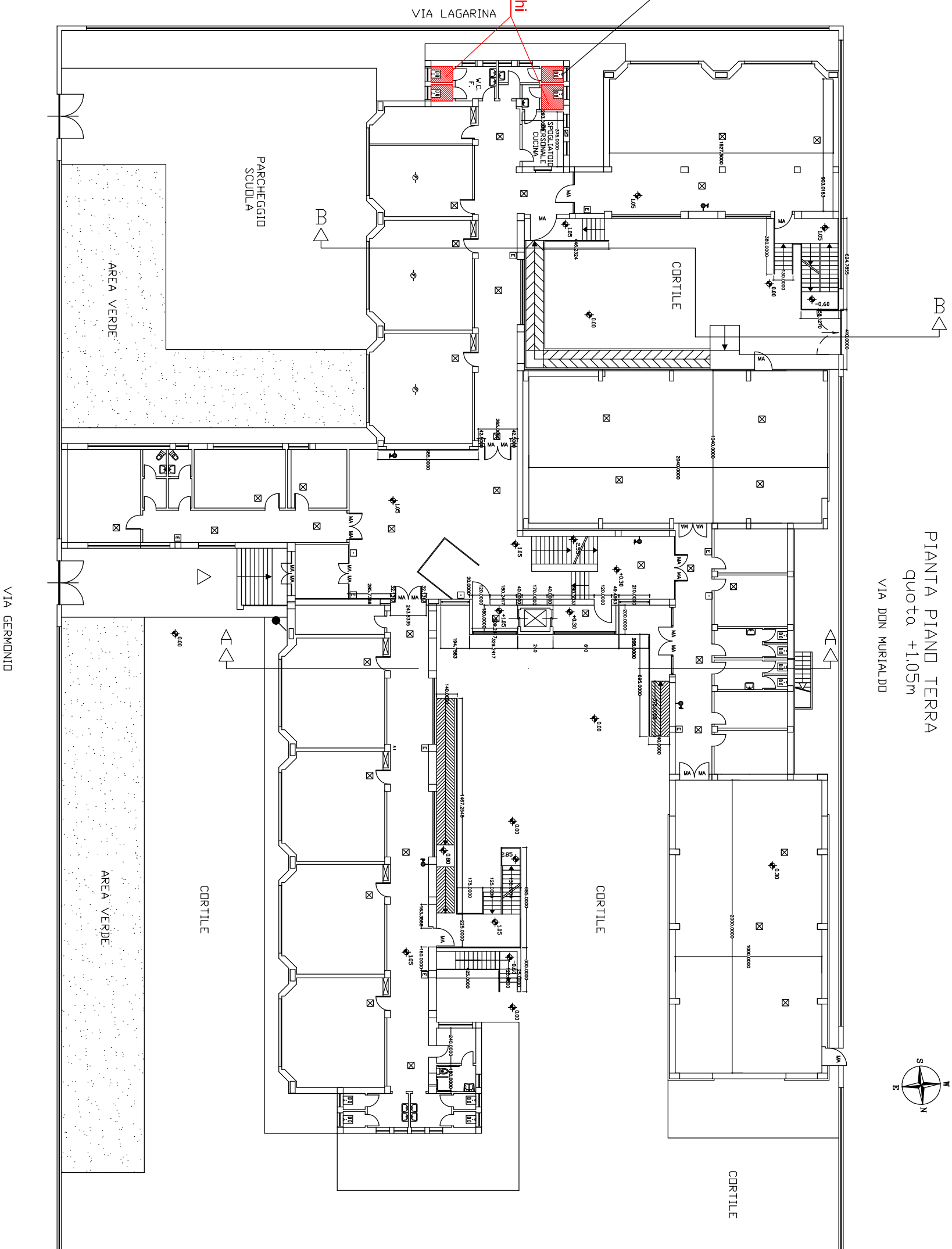
ZONA OVEST - CIRC. 3
"King"
SMI - Via Germonio n.12

STRALCIO PLANIMETRICO 1:500





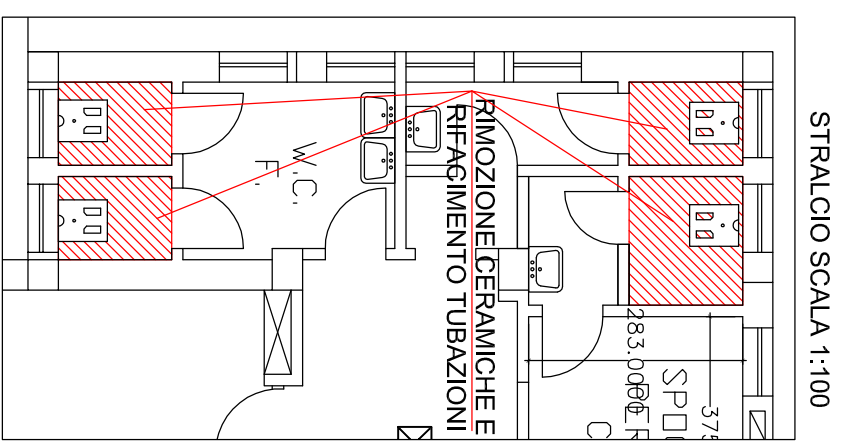
Rifacimento scarchi



PIANTA PIANO TERRA
 quota +1,05m
 VIA DON MURIALDO



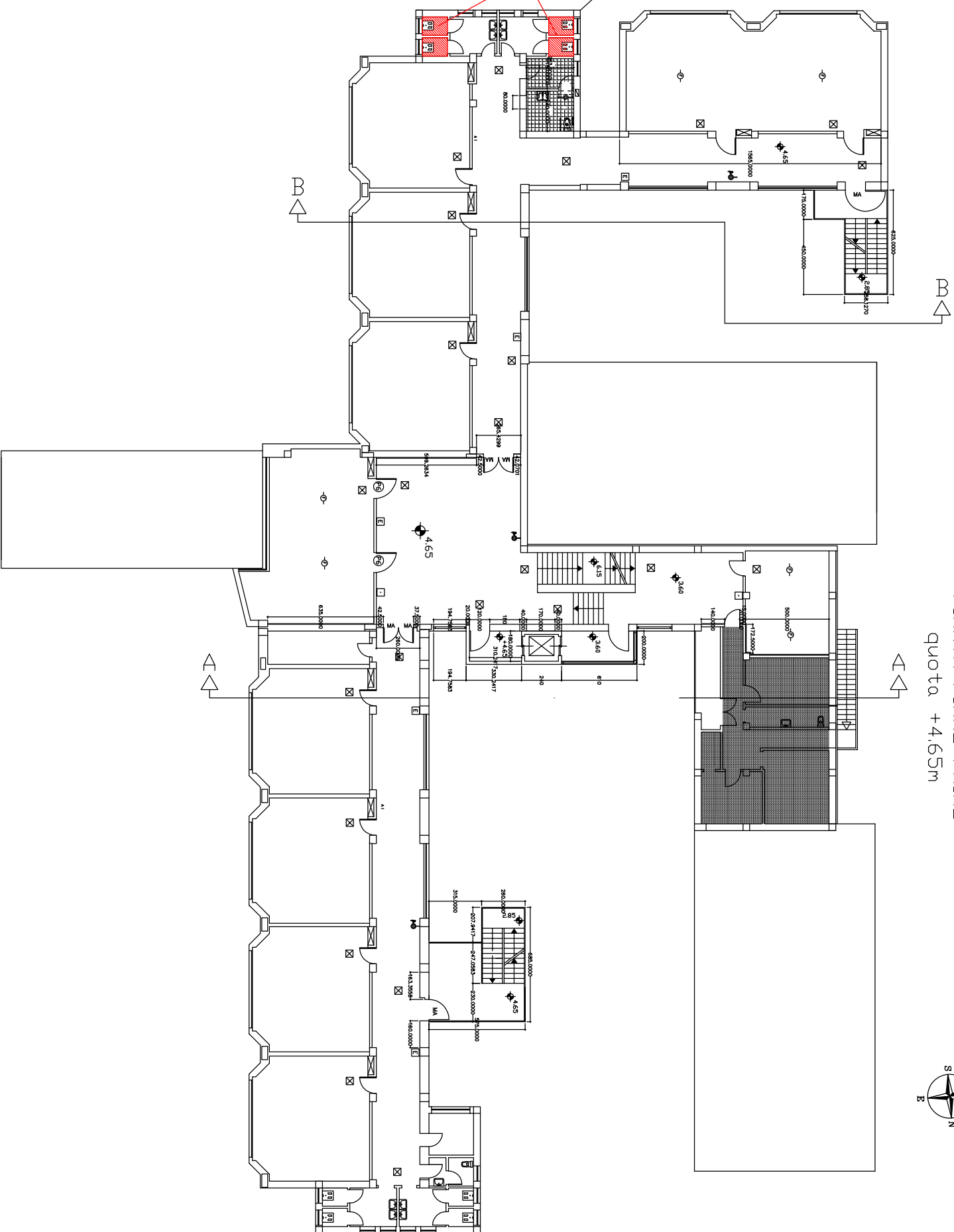
TAV.	PROGETTO DEFINITIVO
4a	CIRCOSCRIZIONE 3
	SM I.C. " King" - Via Germonio n°12
	PIANTA PIANO RIALZATO - PROGETTO
	Scala 1:300



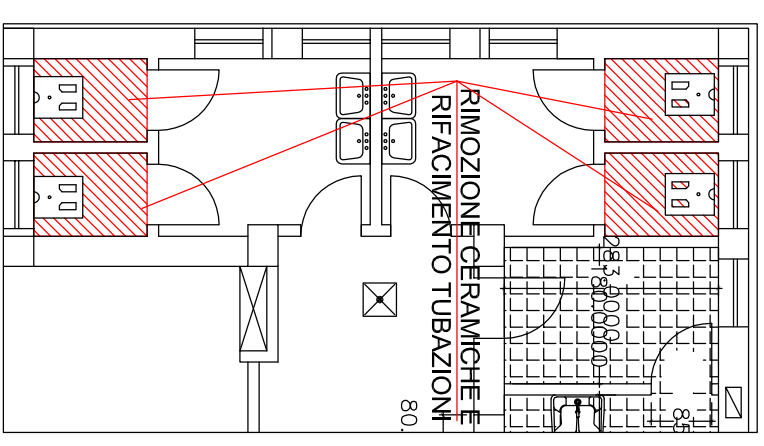
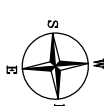
STRALCIO SCALA 1:100



Rifacimento scarichi



PIANTA PIANO PRIMO
quota +4.65m



STRALCIO SCALA 1:100

TAV.

4b

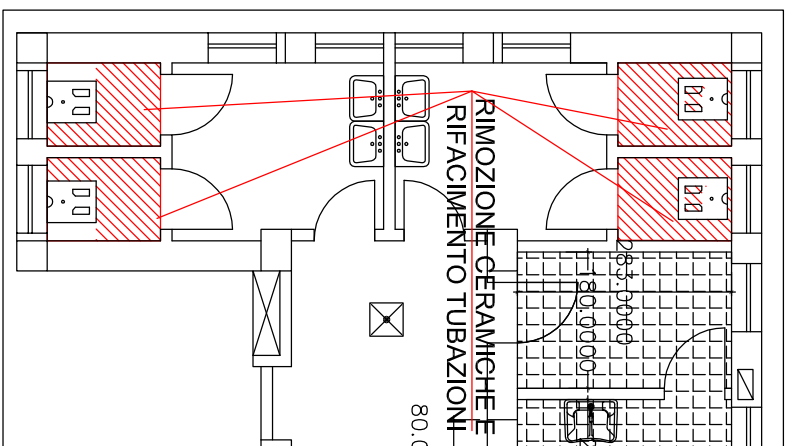
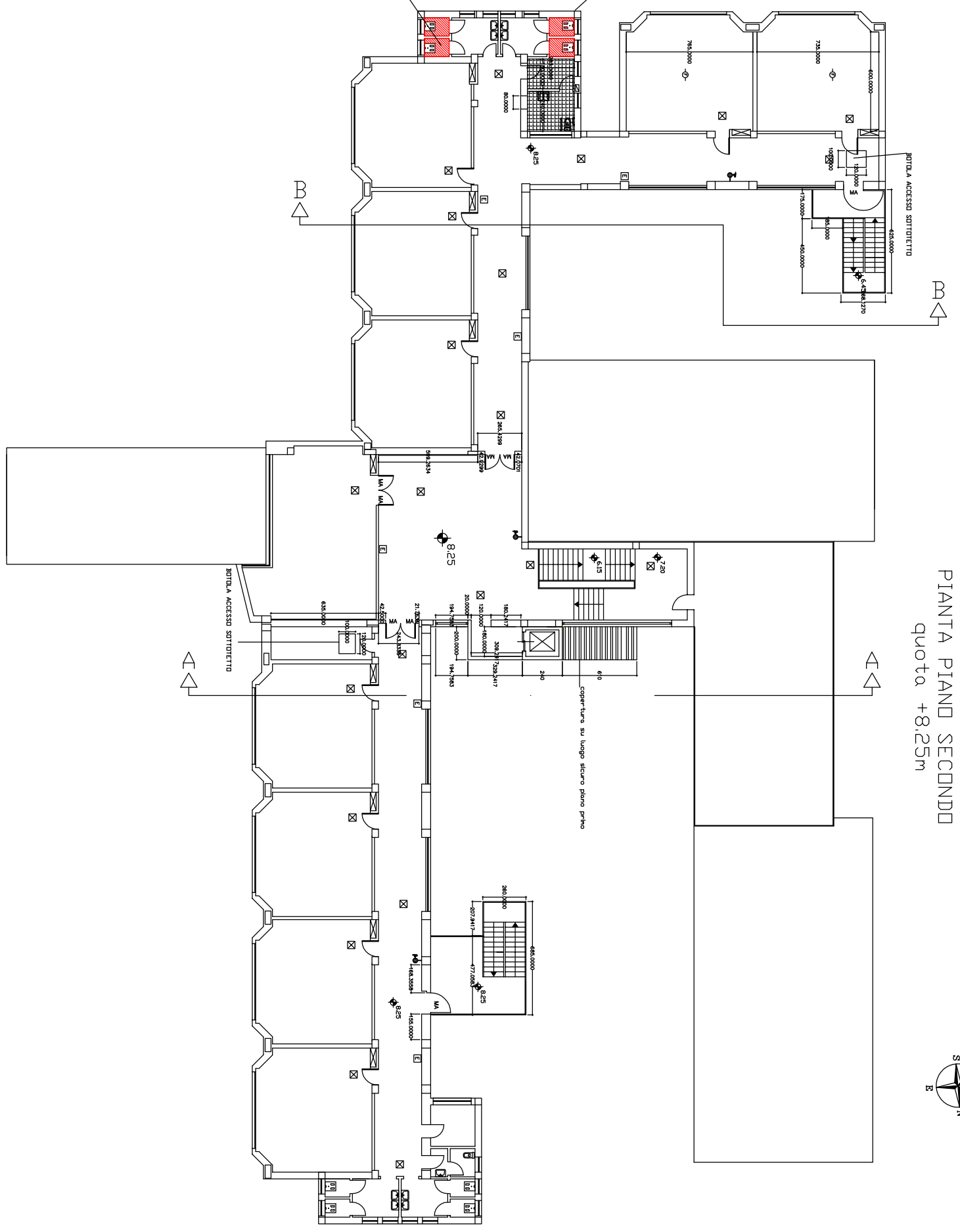
PROGETTO DEFINITIVO

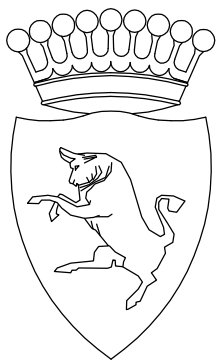
CIRCOSCRIZIONE 3

SM I.C. " King" - Via Germonio n°12

PIANTA PIANO PRIMO - PROGETTO Scala 1:300

TAV.	PROGETTO DEFINITIVO
4C	CIRCOSCRIZIONE 3
	SM I.C. " King" - Via Geremonio n°12
	PIANTA PIANO SECONDO - PROGETTO
	Scala 1:300





CITTA' DI TORINO

VICE DIREZIONE GENERALE INGEGNERIA
DIREZIONE SERVIZI TECNICI PER L'EDILIZIA PUBBLICA
-SERVIZIO EDILIZIA SCOLASTICA-

SCUOLA MEDIA "PALAZZESCHI"

Via Lancia n°140

AREA OVEST

- CIRCOSCRIZIONE 3 -

GRUPPO DI LAVORO

Arch. Fabio ANDREOTTI

Geom. Antonio VOLPE

IL COORDINATORE ALLA PROGETTAZIONE:

Arch. Marcello FRANCIONE

IL PROGETTISTA: Geom. Massimo MANCIN

RESPONSABILE PROCEDIMENTO
E DIRIGENTE DI SETTORE

Arch. Isabella QUINTO

PROGETTO DEFINITIVO

OGGETTO

-STRALCIO PLANIMETRICO - 1:1000
-PIANTA PIANO SEMINTERRATO- 1:200
-PIANTA PIANO TERRENO - 1:200

NOME-FILE

Scala Plot

1:10

RIFERIMENTO:
N° PROG.:

SCALA

VARIE

REV

MODIFICHE

DATA

DISEGNATORE

0

Emissione

Maggio 2013

1

2

3

4

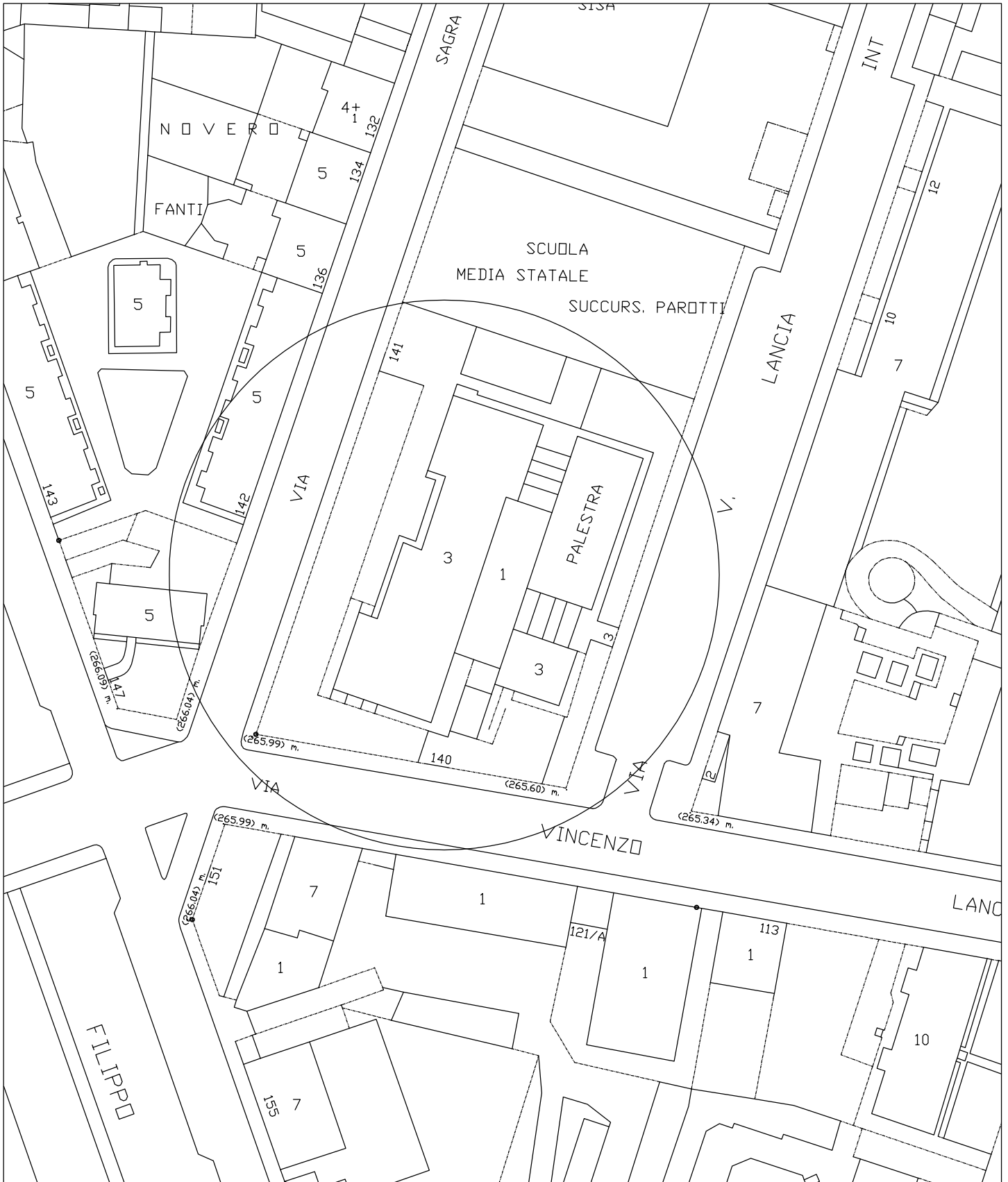
5

TAVOLA

5

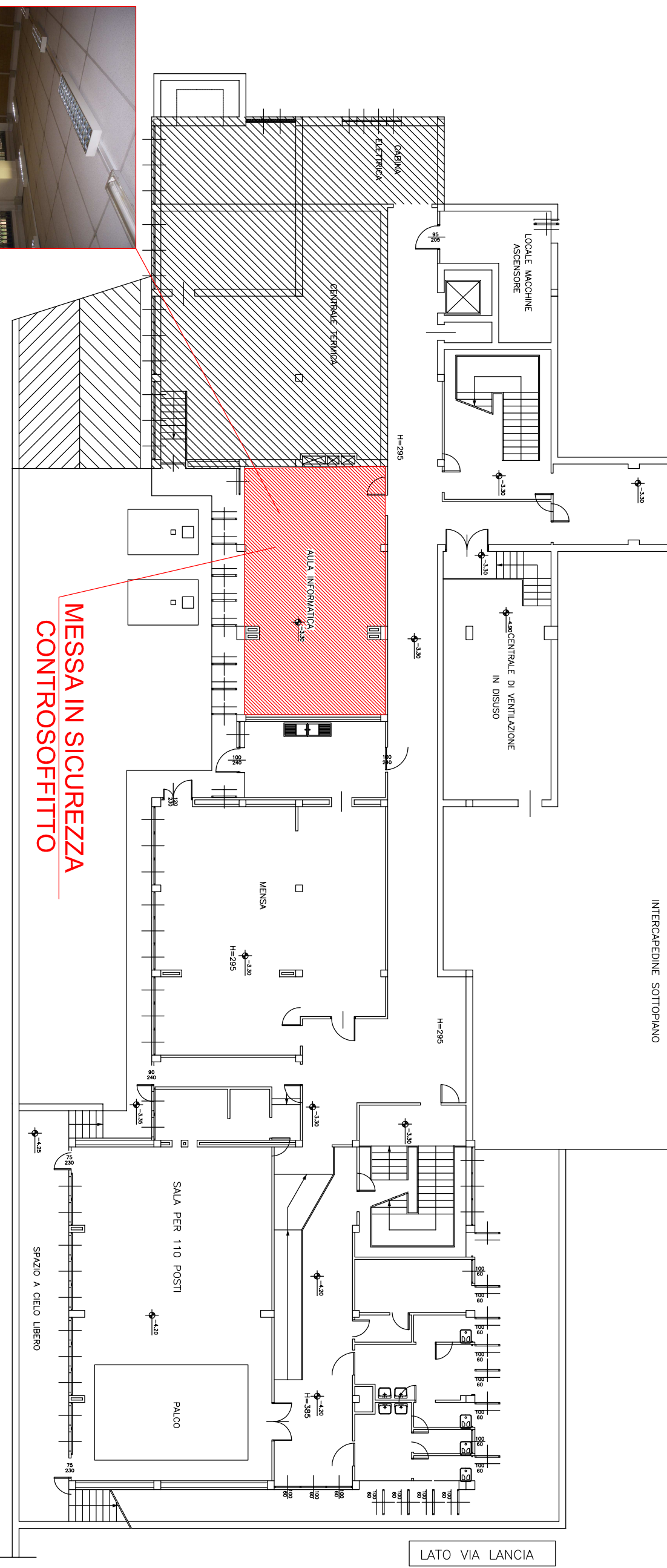
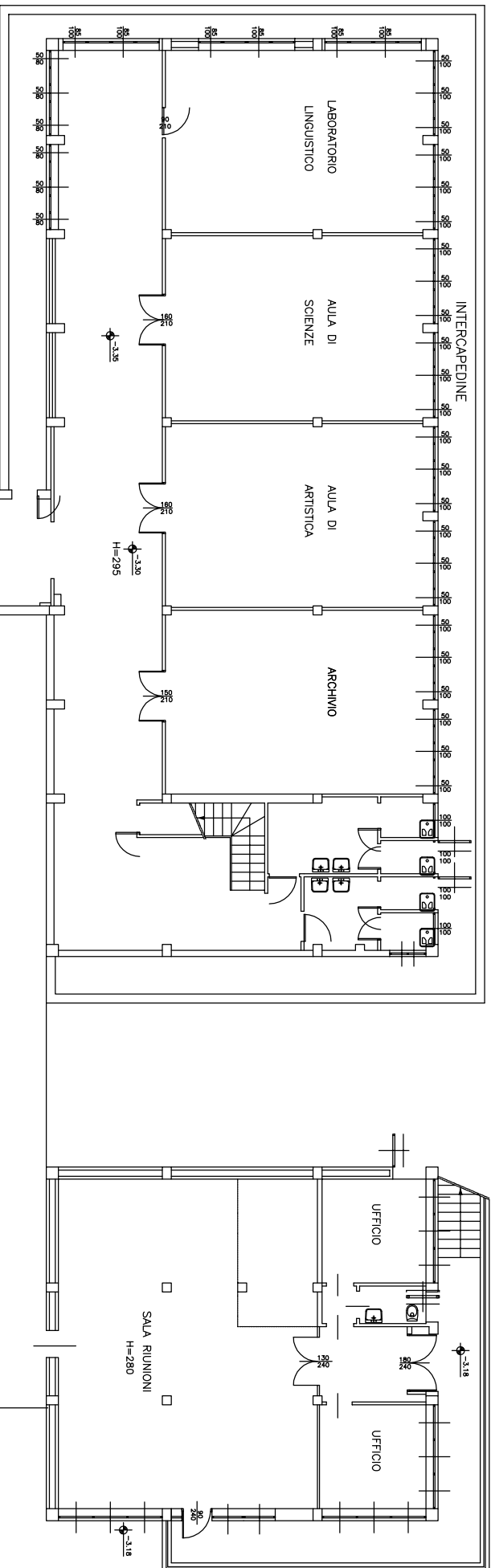
ZONA OVEST - CIRC.3
SMI "PALAZZESCHI"
VIA LANCIA n.140

STRALCIO PLANIMETRICO 1:1000



TAV.
5a

PROGETTO DEFINITIVO
ZONA OVEST
CIRCOSCRIZIONE 3
SMI " Palazzeschi " - Via Lancia n°140
PIANTA PIANO SEMINTERATO - PROGETTO
Scala 1:200



**MESSA IN SICUREZZA
CONTROSOFFITTO**

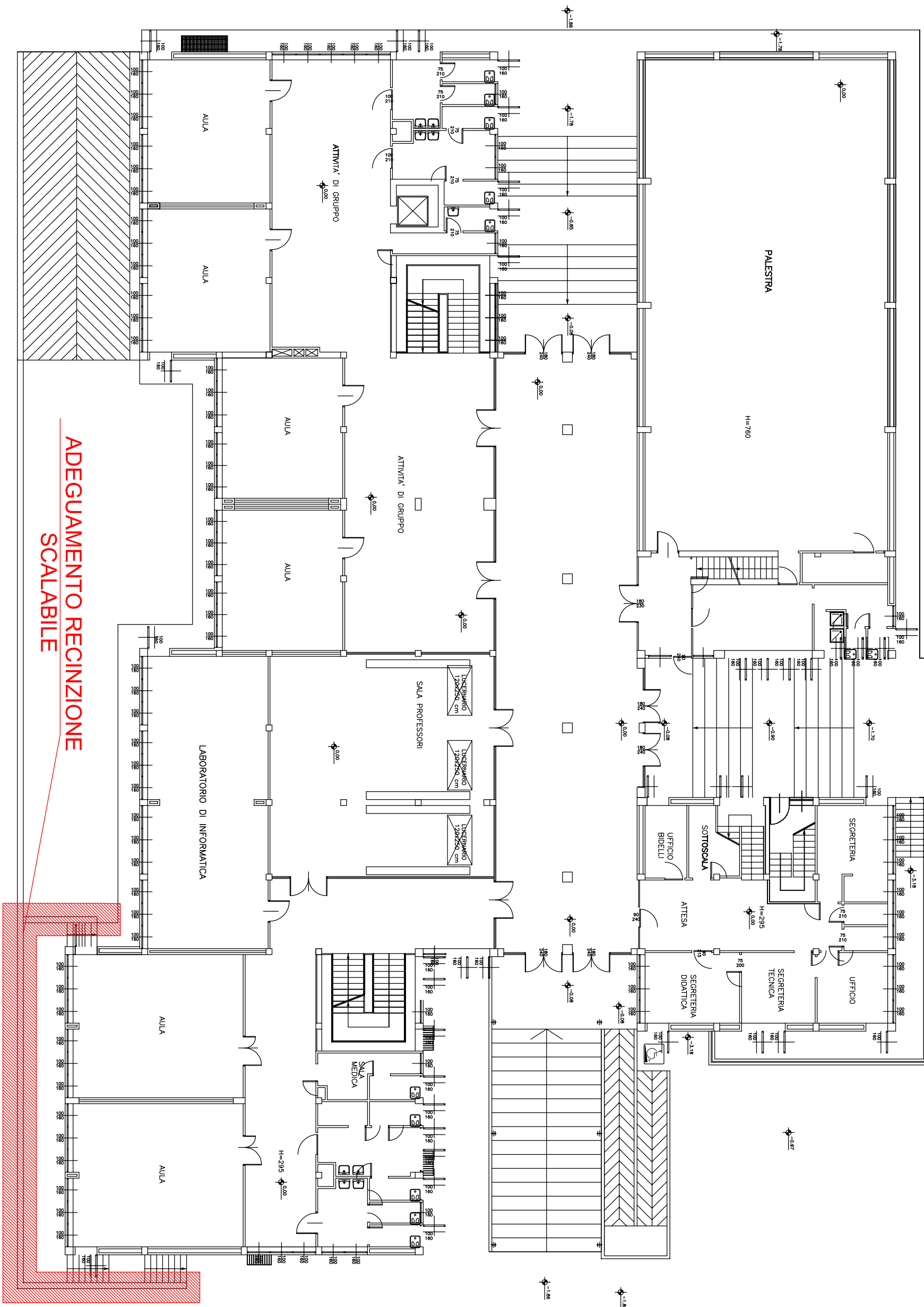
LATO VIA SACRA S. MICHELE

LATO VIA LANCIA



TAV.
5 b

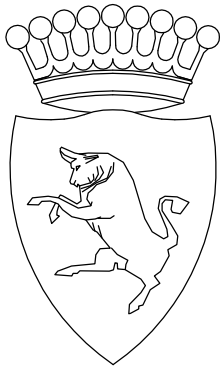
PROGETTO DEFINITIVO
ZONA OVEST
CIRCOSCRIZIONE 3
SMI " Palazzeschi " - Via Lancia n° 140
PIANTA PIANO RIALZATO - PROGETTO
Scala 1:200



ADEGUAMENTO RECINZIONE
SCALABILE

LATO VIA SAGRA S.MICHELE

LATO VIA LANCIA



CITTA' DI TORINO

VICE DIREZIONE GENERALE INGEGNERIA
DIREZIONE SERVIZI TECNICI PER L'EDILIZIA PUBBLICA
-SERVIZIO EDILIZIA SCOLASTICA-

SEL "Salgari" – Via Lussimpiccolo n°36

- CIRCOSCRIZIONE 3 -

GRUPPO DI LAVORO

Arch. Fabio ANDREOTTI

Geom. Antonio VOLPE

IL COORDINATORE ALLA PROGETTAZIONE:

Arch. Marcello FRANZIONE

IL PROGETTISTA: Geom. Massimo MANCIN

RESPONSABILE PROCEDIMENTO
E DIRIGENTE DI SETTORE

Arch. Isabella QUINTO

PROGETTO DEFINITIVO

OGGETTO

-STRALCIO PLANIMETRICO - 1:1000
-PIANTA PIANO TERRA - 1:200
-PIANTA PIANO RIALZATO - 1:200
-PIANTA PIANO PRIMO - 1:200
-PIANTA PIANO SECONDO - 1:200
-PIANTA PIANO TERZO - 1:200

NOME-FILE

Scala Plot

1:10

RIFERIMENTO:

N° PROG.:

SCALA

VARIE

REV

MODIFICHE

DATA

DISEGNATORE

0

Emissione

Maggio 2013

1

2

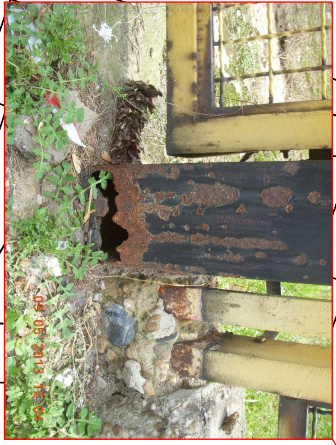
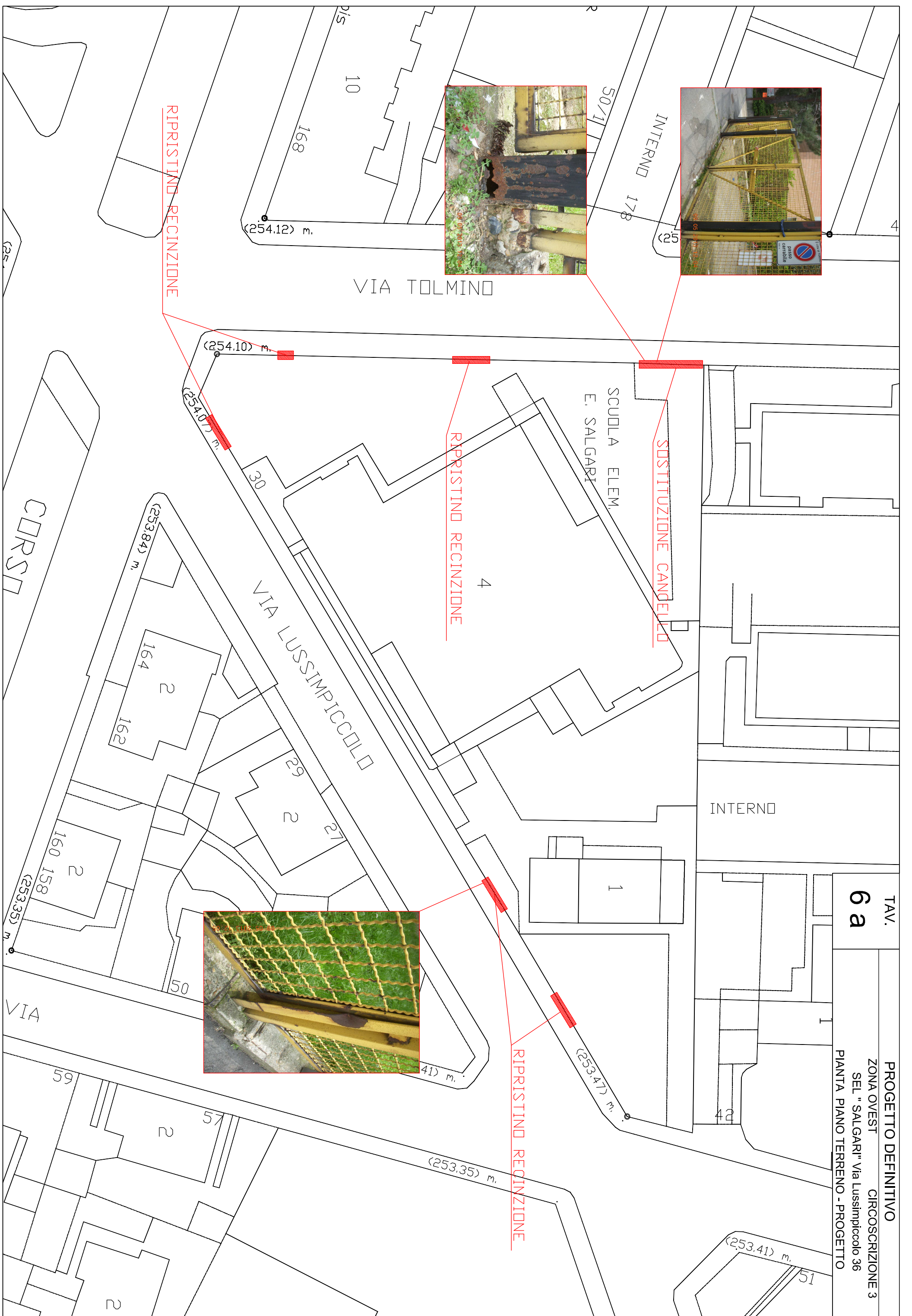
3

4

5

TAVOLA

6

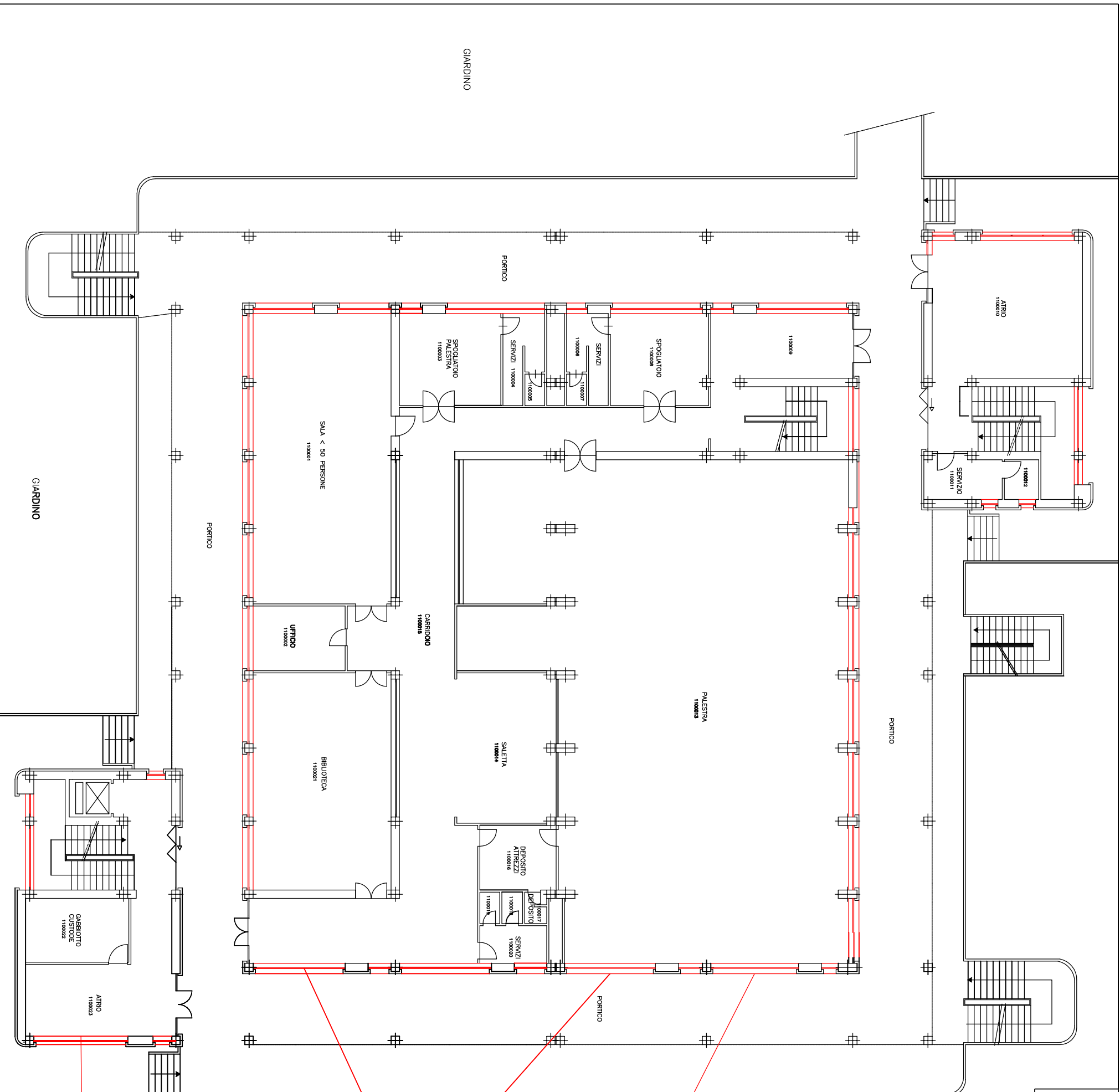


TAV.
6a

PROGETTO DEFINITIVO
 ZONA OVEST
 CIRCOSCRIZIONE 3
 SEL " SALGARI" Via Lussimpiccolo 36
 PIANTA PIANO TERRENO - PROGETTO

TAV.
6 b

PROGETTO DEFINITIVO
CIRCOSCRIZIONE 3
ZONA OVEST
SEL "SALGARI" Via Lussimpiccolo 36
PIANTA PIANO RIALZATO - PROGETTO
Scala 1:200

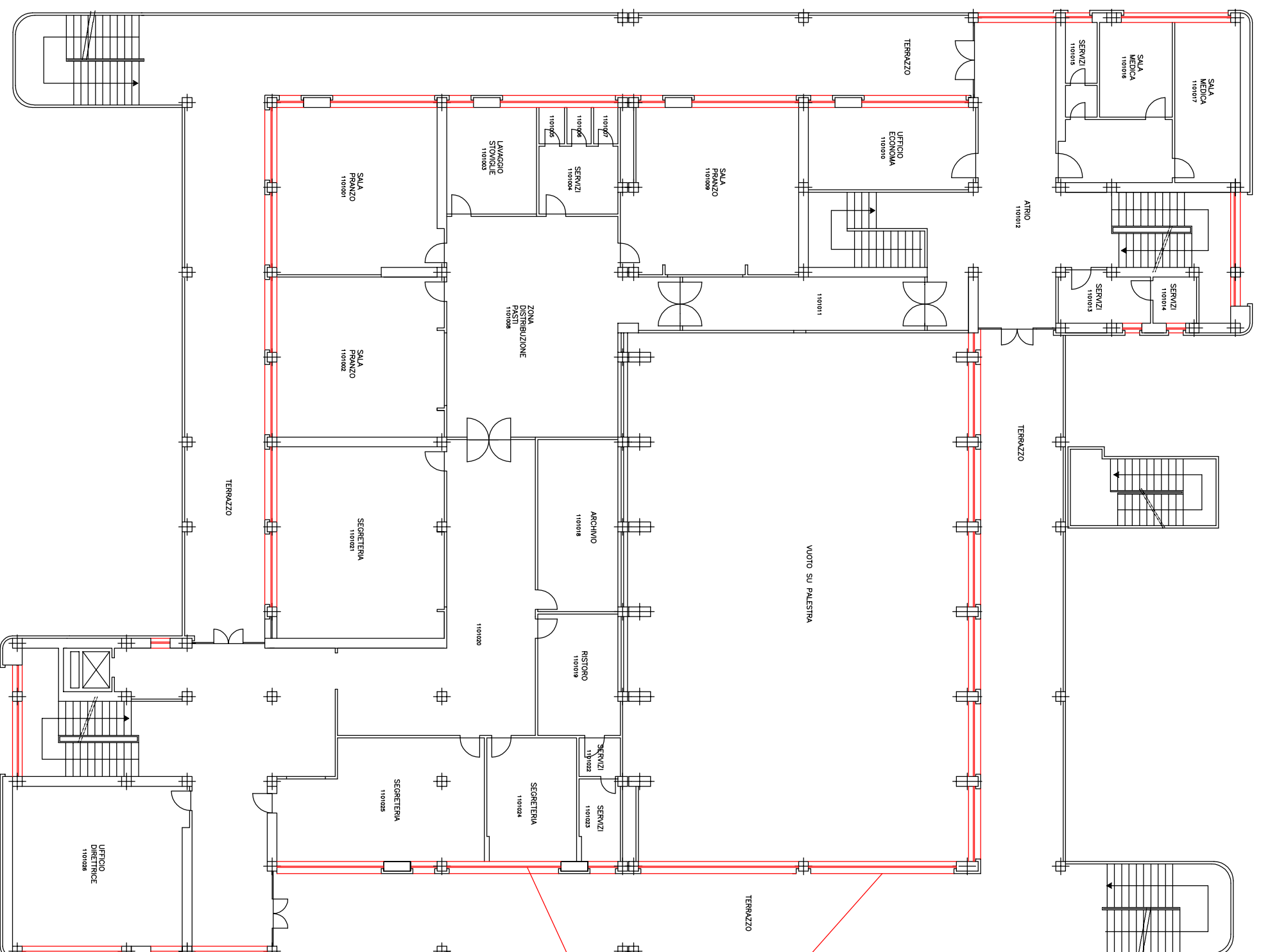


RIPRISTINO DAVANZALI
METALLICI

VIA LUSSIMPICCOLO

TAV.
6 C

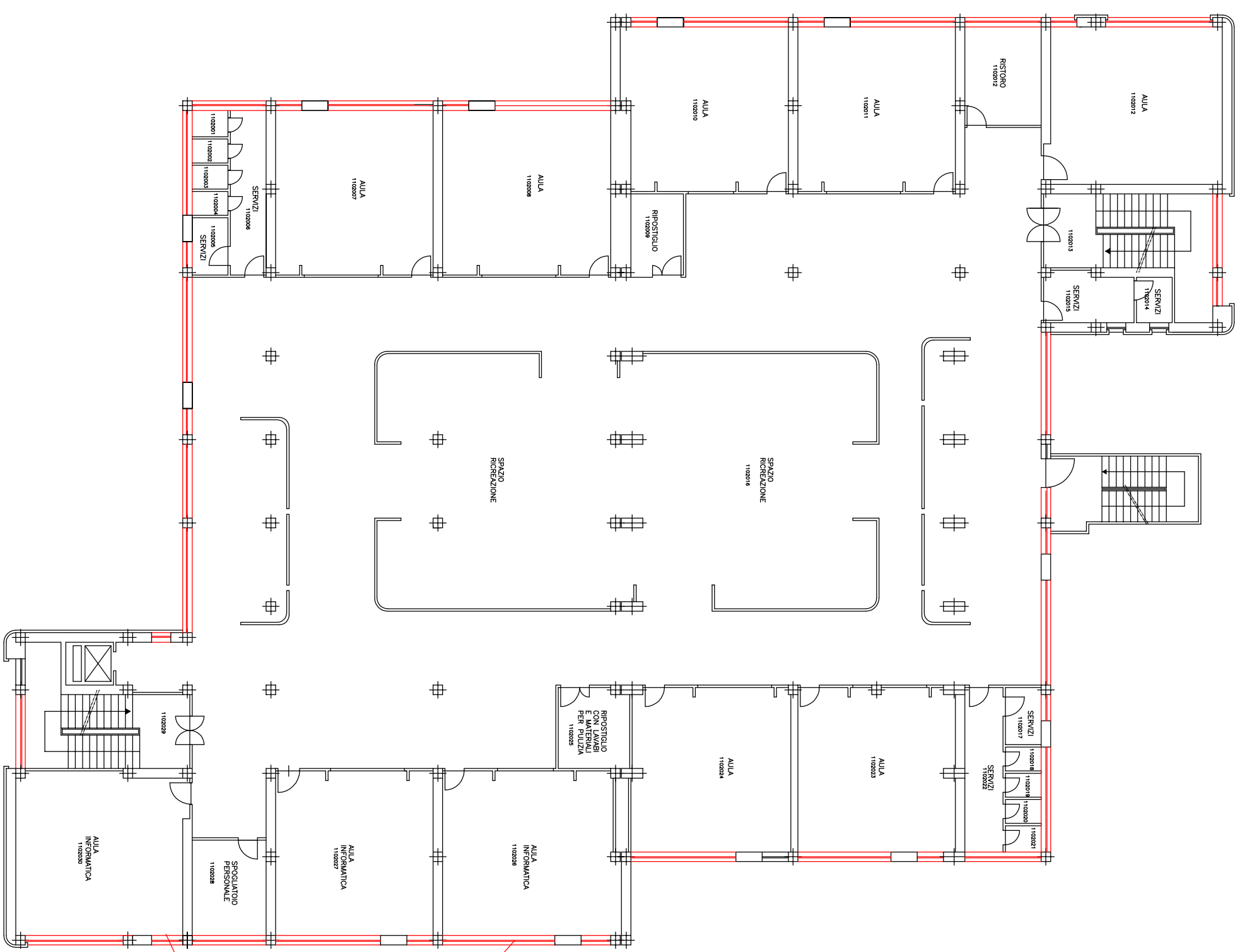
PROGETTO DEFINITIVO
CIRCOSCRIZIONE 3
ZONA OVEST
SEL "SALGARI" Via Lussemburgo 36
PIANTA PIANO PRIMO - PROGETTO
Scala 1:200



RIPRISTINO DAVANZALI
METALLICI

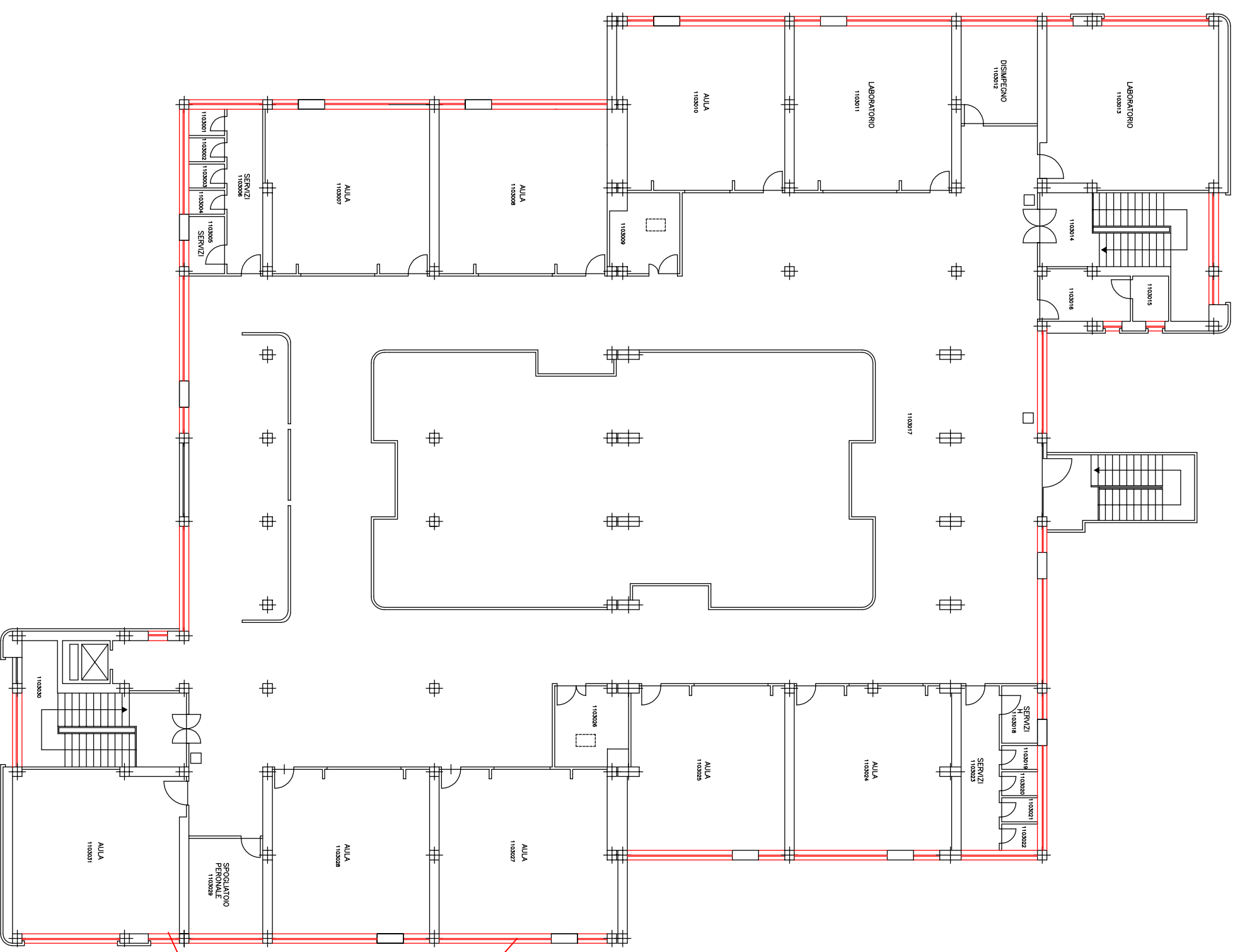
TAV.
6d

PROGETTO DEFINITIVO
ZONA OVEST CIRCOSCRIZIONE 3
SEL "SALGARI" Via Lussimpiccolo 36
PIANTA PIANO SECONDO - PROGETTO Scala 1:200



RIPRISTINO DAVANZALI
METALLICI

TAV.	PROGETTO DEFINITIVO
6 e	ZONA OVEST
	CIRCOSCRIZIONE 3
	SEL "SALGARI" Via Lussimpiccolo 36
	PIANTA PIANO TERZO - PROGETTO
	Scala 1:200



RIPRISTINO DAVANZALI
METALLICI