

CITTA' DI TORINO

VICE DIREZIONE GENERALE INGEGNERIA

DIREZIONE SERVIZI TECNICI PER L'EDILIZIA PUBBLICA

SERVIZIO EDILIZIA SCOLASTICA

LAVORI DI MANUTENZIONE STRAORDINARIA PER  
LA BONIFICA E LO SMALTIMENTO DI MANTUATI  
CONTENENTI AMIANTO IN EDIFICI SCOLASTICI.  
ANNO 2013.

Via Talucchi,19

GRUPPO DI LAVORO  
Ing. Salvatore Mauro Marcello  
Geom. Raffaele Scilanga

IL PROGETTISTA  
P.L. Guido Benvenuti

RESPONSABILE PROCEDIMENTO  
E DIRIGENTE DI SETTORE  
Arch. Isabella Quinto

PIANO DI SICUREZZA E COORDINAMENTO

PLANIMETRIA DI CANTIERE

REV	MODIFICHE	DATA	DISGNATORE	TAVOLA
0				SIC.3
1				
2				
3				
4				
5				

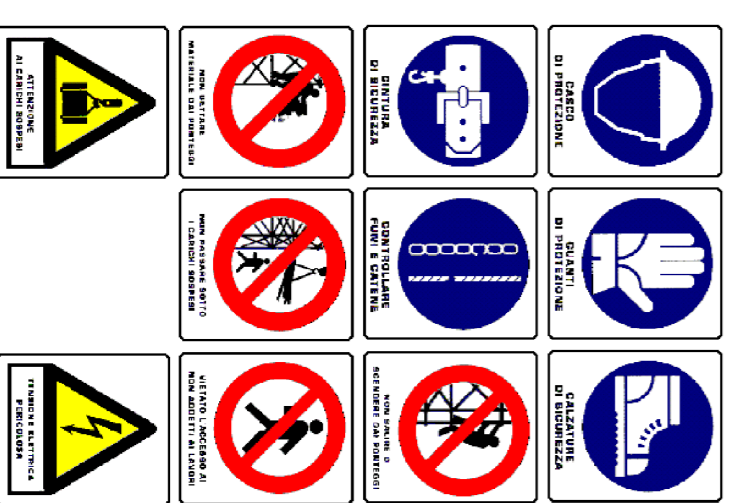
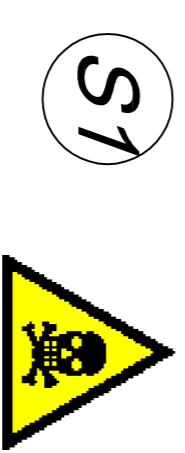
NOVE-FILE Scala Plot  
RIFERIMENTO  
SCALA

LEGENDA:

RECINZIONE  
AREA DI CANTIERE h=250 cm

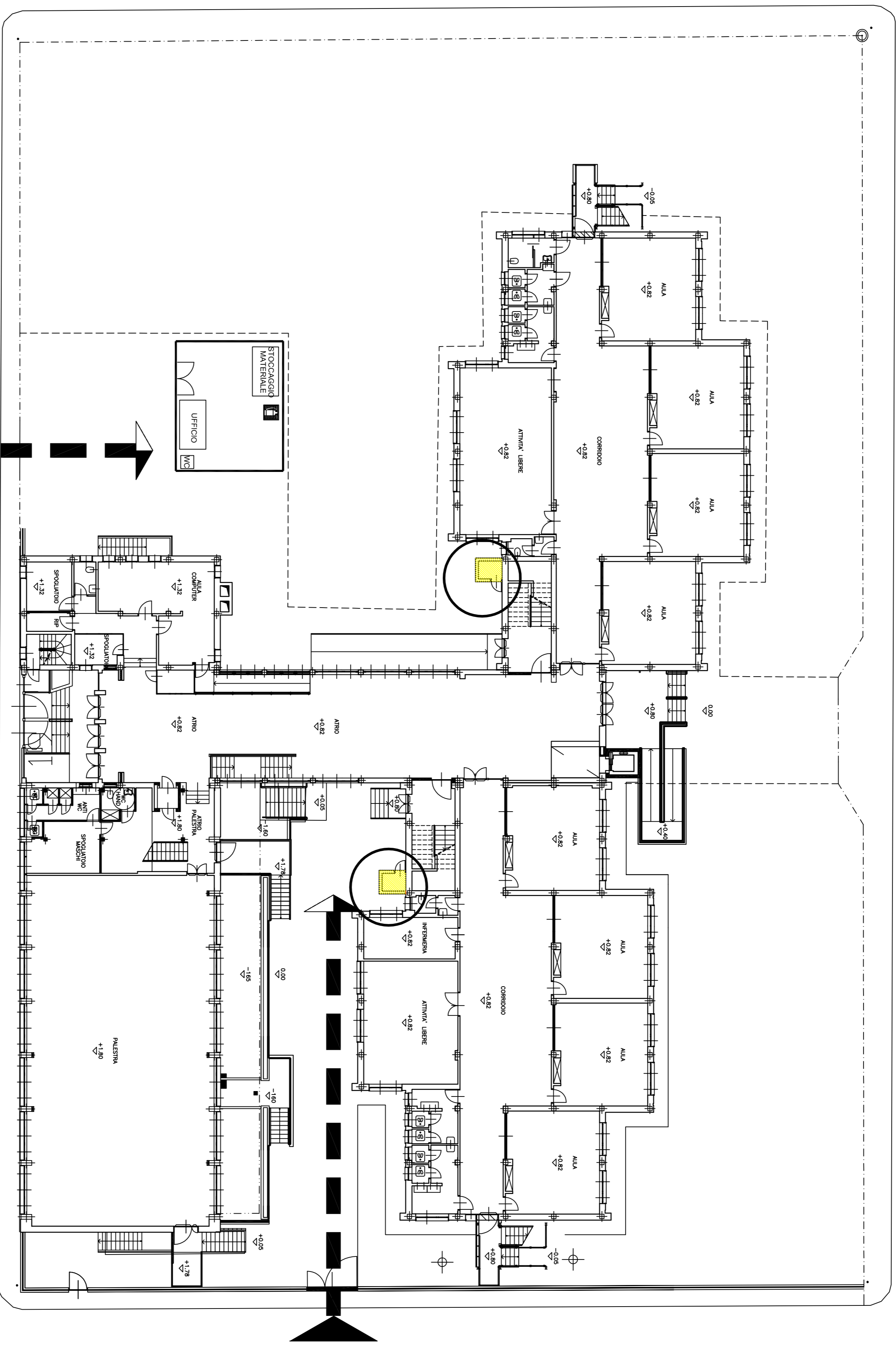
ESTINTORE PORTATILE

CARTELLONISTICA:



VIA PIFETTI

VIA PALMIERI



ACCESSO  
CARRAIO  
ALL'AREA DI  
CANTIERE

VIA TALUCCHI

VIA COLLEND