

CITTA' DI TORINO

VICE DIREZIONE GENERALE INGEGNERIA
DIREZIONE SEVIZI TECNICI PER L'EDILIZIA PUBBLICA
SERVIZIO EDILIZIA SCOLASTICA

LAVORI DI MANUTENZIONE STRAORDINARIA PER LA
BONIFICA E LO SMALTIMENTO DI MANUFATTI
CONTENENTI AMIANTO IN EDIFICI SCOLASTICI.
ANNO 2013

VIA PODGORA 28

GRUPPO DI LAVORO
Ing. Salvatore Mauro Marcello
Geom. Raffaele Scialanga

Responsabile Procedimento
e Dirigente di Settore
Arch. Isabella Quinto

PIANO DI SICUREZZA E COORDINAMENTO

PLANIMETRIA DI CANTIERE

OGGETTO	NOTE FILE	Scala	PIG
		1:10	
RIFINIMENTO			
SCALA			

REV	MODIFICHE	DATA	DISEGNATORE
0			
1			
2			
3			
4			
5			

allegato
SIC.2

LEGENDA:

RECINZIONE
AREA DI CANTIERE h=250 cm



ESTINTORE PORTATILE

CARTELLONISTICA:

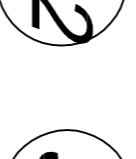
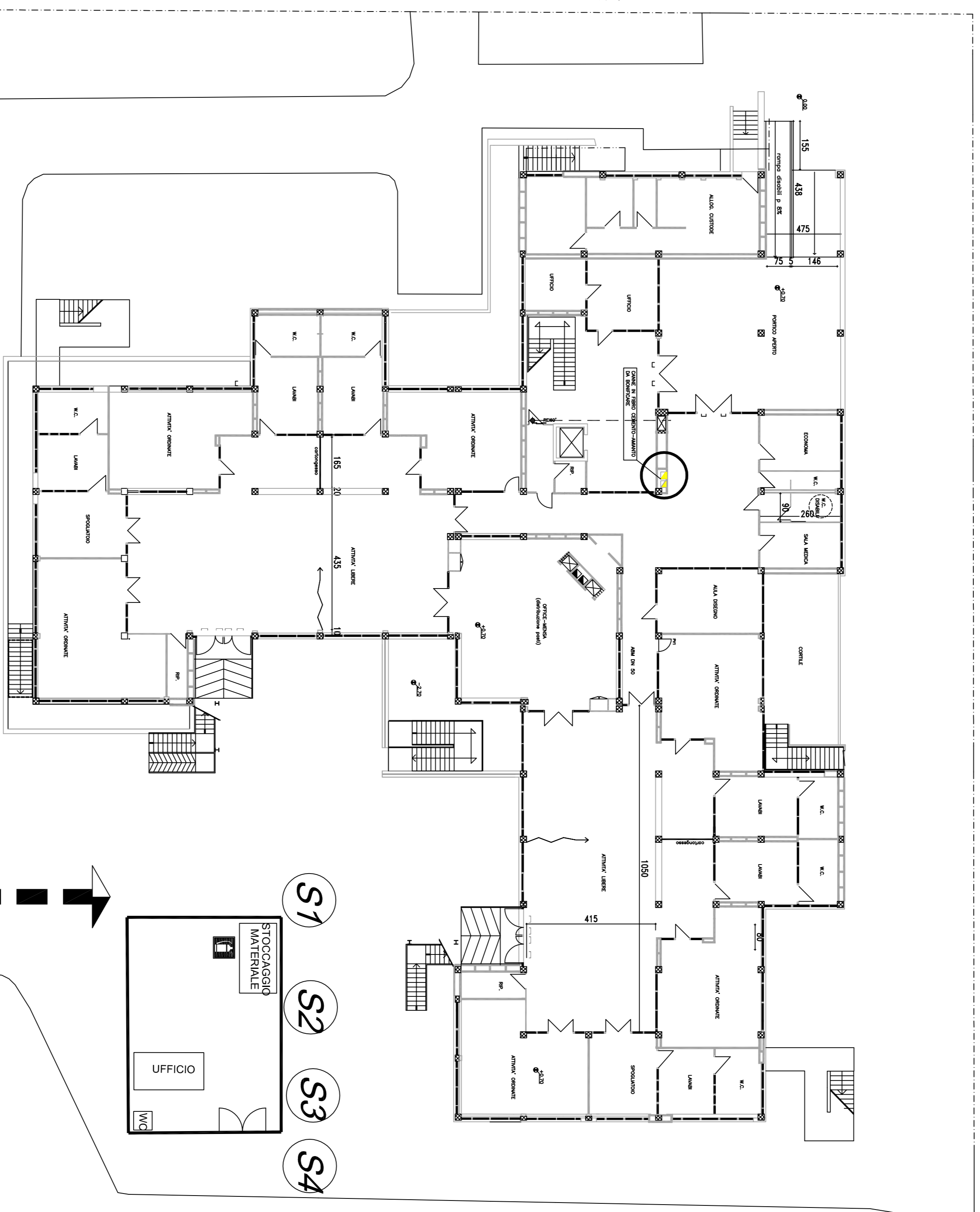


VIA PODGORA

VIA SEVERINO CASANA

VIA MONTE PASUBIO

VIA PIETRO FRANCESCO GUALA



ACCESSO
CARRAIO
ALL'AREA DI
CANTIERE