

CITTA' DI TORINO

VICE DIREZIONE GENERALE INGEGNERIA
DIREZIONE SERVIZI TECNICI PER L'EDILIZIA PUBBLICA
SERVIZIO EDILIZIA SCOLASTICA

LAVORI DI MANUTENZIONE STRAORDINARIA PER LA
BONIFICA E LO SMALTIMENTO DI MANUFATTI
CONTENENTI AMIANTO IN EDIFICI SCOLASTICI
ANNO 2013

Scuola Elementare "Gambaro" - Via Talucchi,19

GRUPPO DI LAVORO
Ing. Marcello Salvatore MAURO
Raffaele SCLANCA

IL PROGETTISTA
P.I. Guido BRENNENTI

RESPONSABILE PROCEDIMENTO
E DIRIGENTE DI SETTORE
Arch. Isabella QUINTO

PROGETTO DEFINITIVO

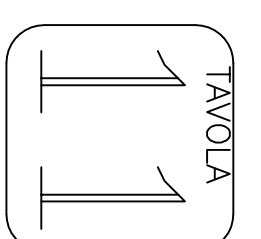
STATO ATTUALE
PLANIMETRIA - scala 1:1000
PIANTA PIANO RIALZATO
PIANTA PIANO PRIMO
PIANTA PIANO SECONDO

NOME FILE Scala plot
KALCO0074

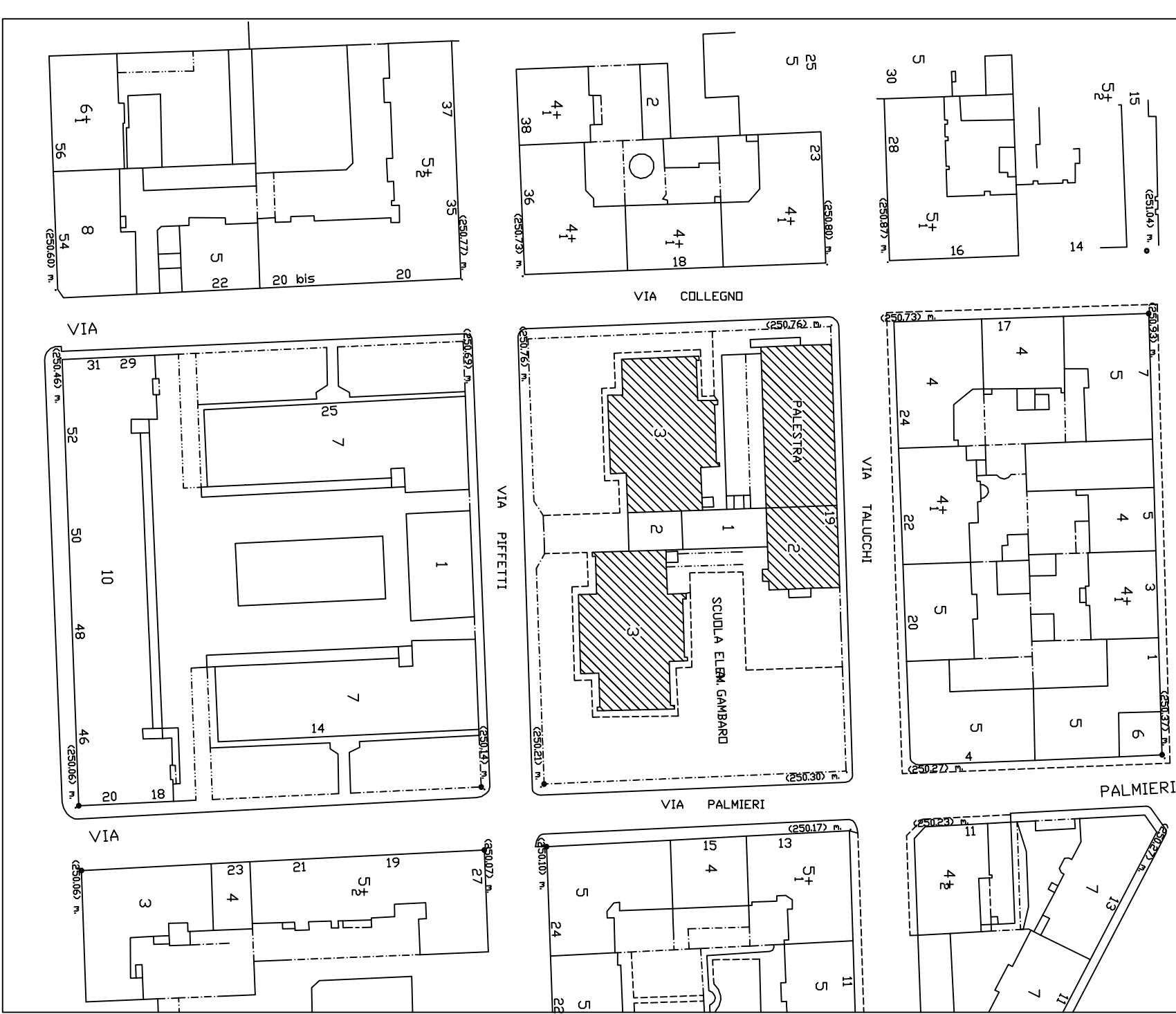
REFERIMENTO
1:20

SCALA
VARIE

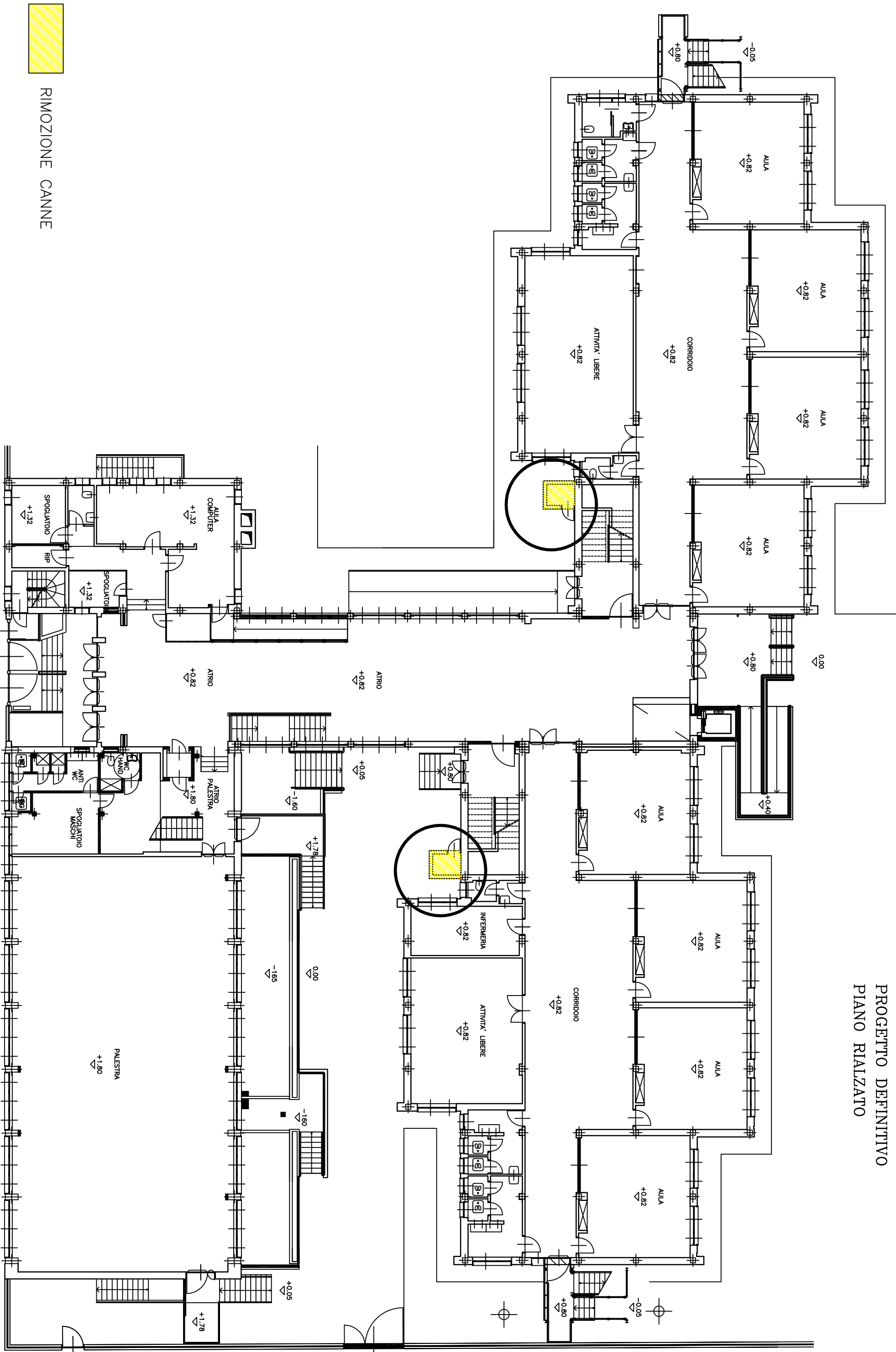
REV	MODIFICHE	DATA	DISGNATORE
0	EMISSIONE	Dicembre 2007	
1			
2			
3			
4			
5			



CITTA' DI TORINO
SCUOLA ELEMENTARE "GAMBARO" - VIA TALUCCHI 19
PLANIMETRIA GENERALE - 1:1000



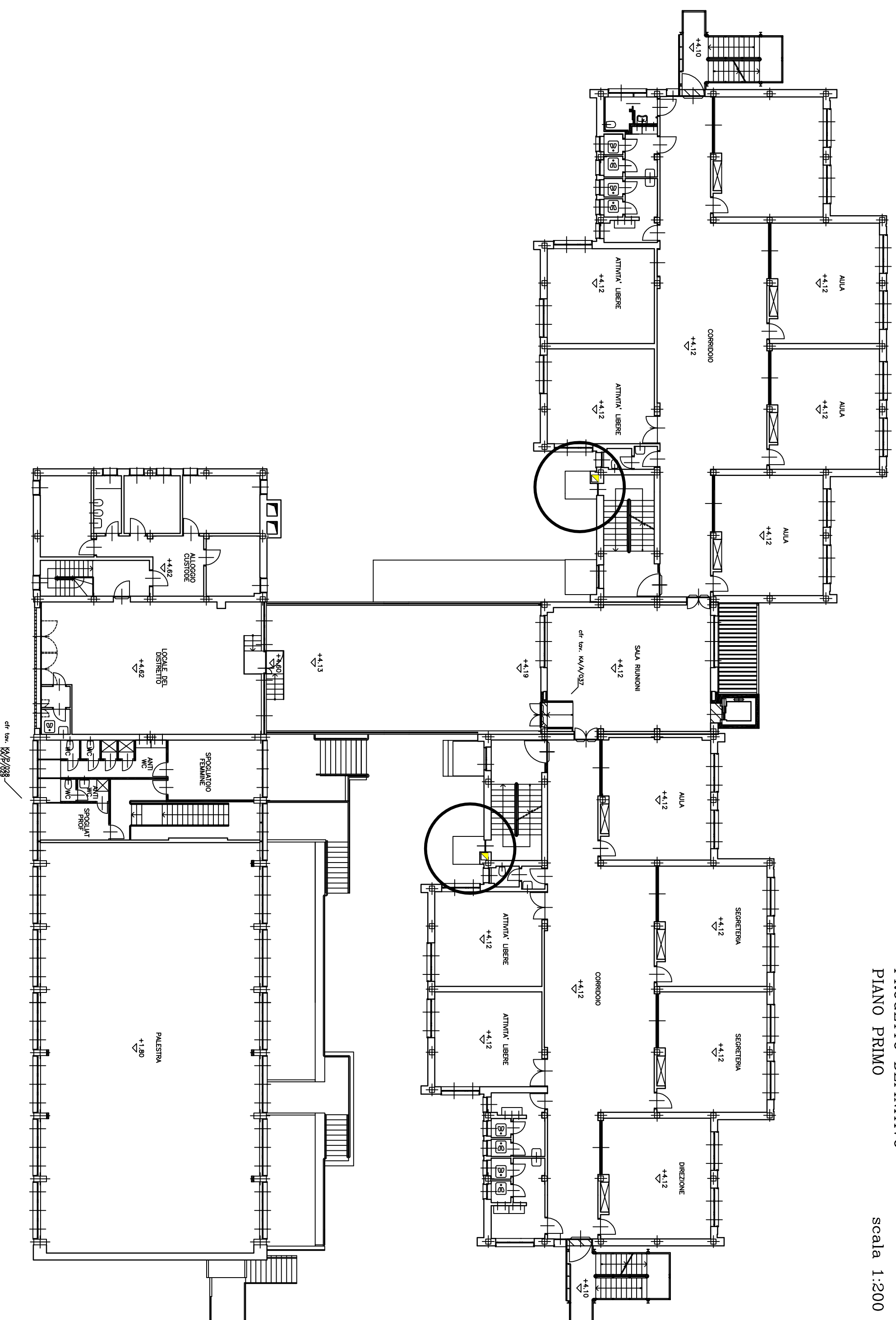
PROGETTO DEFINITIVO
PIANO RIALZATO



■ RIMOZIONE CANNE

PROGETTO DEFINITIVO
PIANO PRIMO

scala 1:200



PROGETTO DEFINITIVO
PIANO SECONDO

