

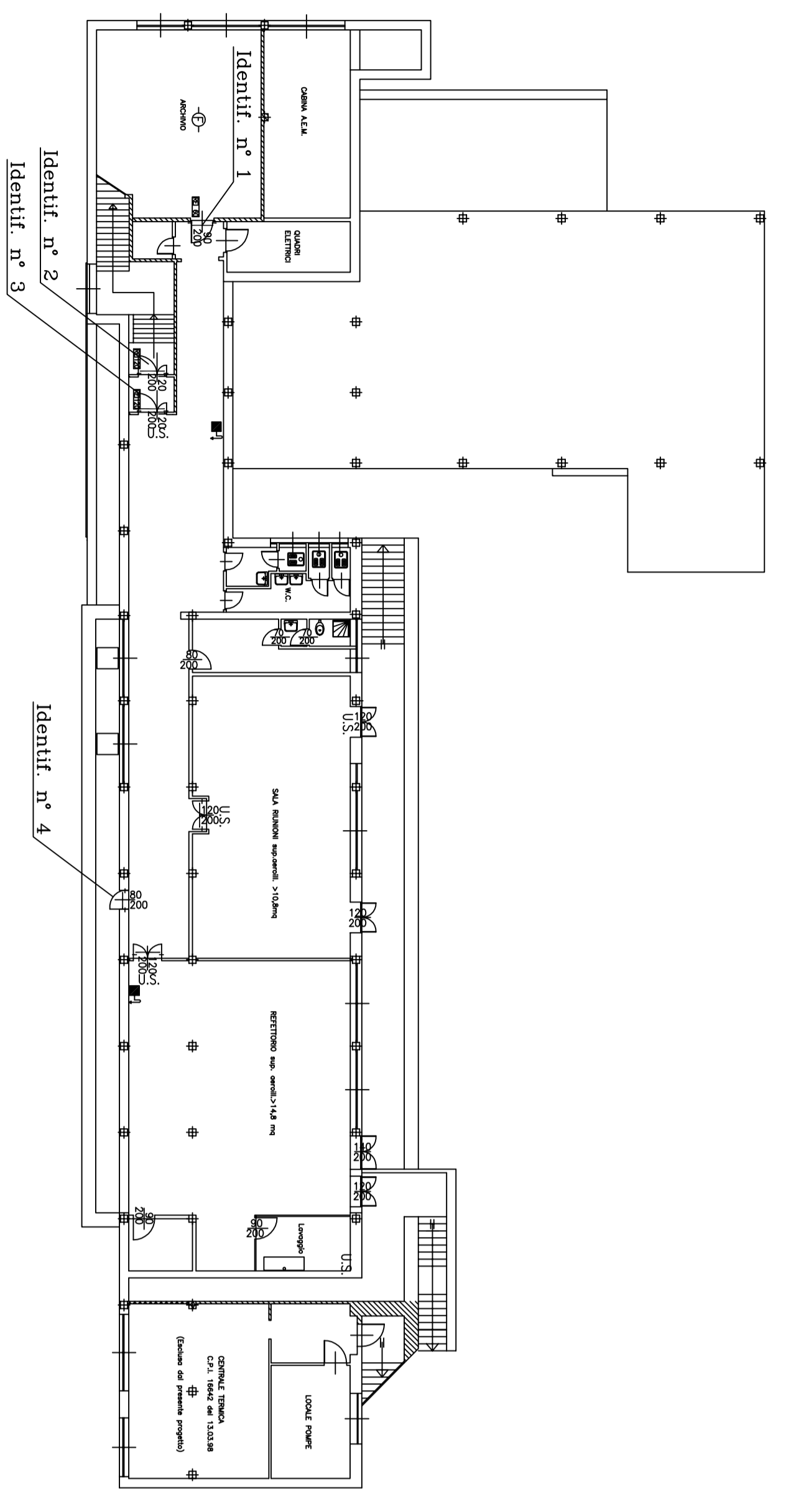
CITTA' DI TORINO
 VICE DIREZIONE GENERALE INGEGNERIA
 Direzione servizi tecnici per l'edilizia pubblica
 servizio edilizia scolastica

LAVORI DI MANUTENZIONE STRAORDINARIA PER
 IL RIFACIMENTO DEL PAVIMENTO E LA
 RIPARAZIONE DEI SISTEMI DI ILLUMINAZIONE E
 COMPONENTI MANUTENZIONE EDIFICI SCOLASTICI
 ANNO 2013
 CORSO FRANCA 377

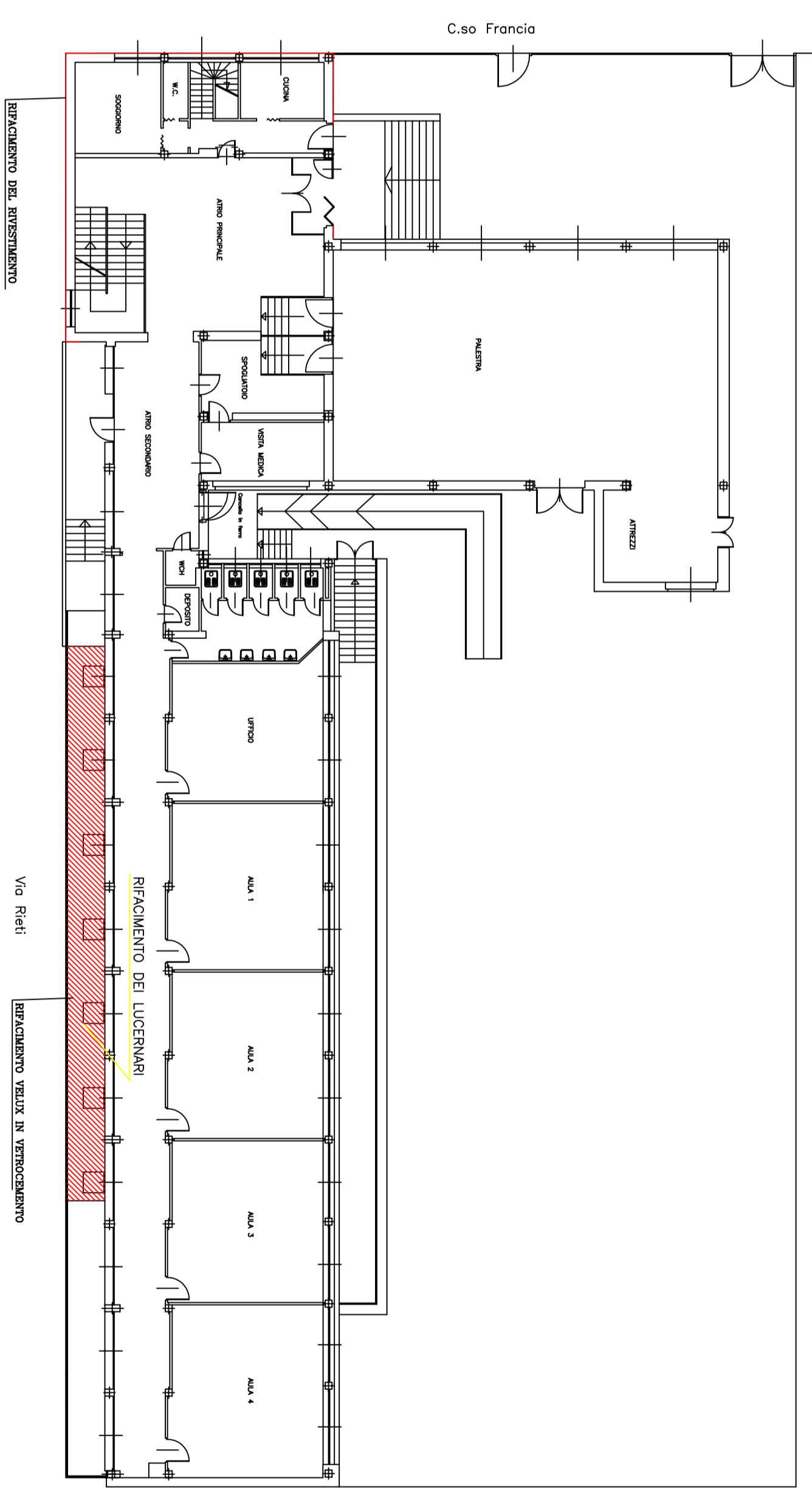
PROGETTO DEFINITIVO
 Pianta Piano Interrato
 Pianta Piano Rialzato
 Pianta Piano Sottotetto

NO	DESCRIZIONE	QUANTITA'	UNITA'	VALORE
1	PROGETTO DEFINITIVO	1	UNITA'	100
2	PROGETTO DEFINITIVO	1	UNITA'	100
3	PROGETTO DEFINITIVO	1	UNITA'	100
4	PROGETTO DEFINITIVO	1	UNITA'	100
5	PROGETTO DEFINITIVO	1	UNITA'	100

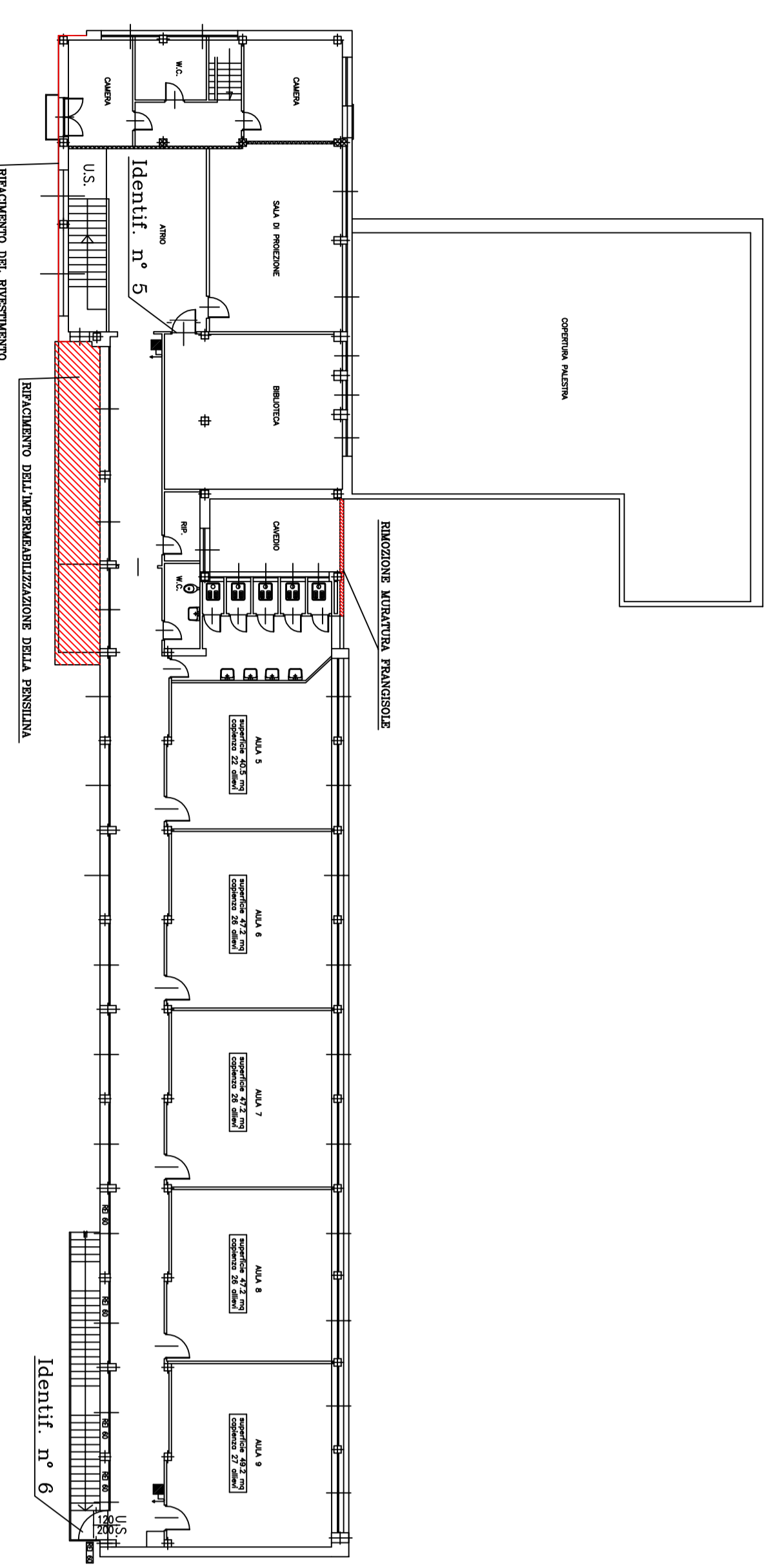
PIANO INTERRATO



PIANO RIALZATO



PIANO PRIMO



PIANO SOTTOTETTO

