



CITTA' DI TORINO

VICE DIREZIONE GENERALE INGEGNERIA
DIREZIONE VERDE PUBBLICO
ED EDIFICI MUNICIPALI
SERVIZIO EDIFICI MUNICIPALI

MANUTENZIONE STRAORDINARIA DIFFUSA 2013

C.2
VIA NITTI ANGOLO VIA RUBINO

Progettista architettonico e coordinatore
della sicurezza in fase di progettazione:
MAFFIOTTO arch. Giovanni

Collaboratori:
GIACOMINI geom. Federico
CASTALDO geom. Pasquale
Progettista impianti elettrici e speciali:
ALBERTINETTI P.I. Uliano

Responsabile del procedimento:
• Dirigente Servizio Tecnico: SARDI arch. Dario

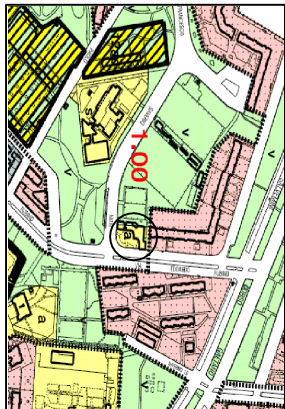
PROGETTO DEFINITIVO

OGGETTO
ESTRATTO PRGC, ESTRATTO CARTA
TECNICA, FOTOGRAFIE, PIANTE E
SEZIONE

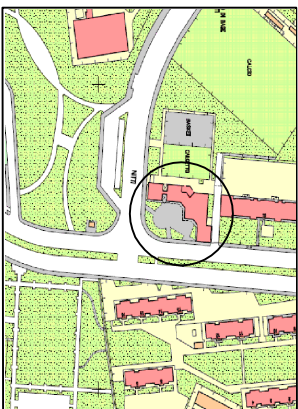
REV	DESCRIZIONE	DATA	OSSESSORIONE	PRODOTTORE	SCALE
0	ESISTENTE	NOV. 2012	ESTRATTO geom. Pasquale	1:100	0000
1					
2					
3					
4					
5					

PRODOTTORE	SCALE
ESTRATTO geom. Pasquale	1:100
REVISIONI	0000
SCALA VARE	
ESISTENTE	

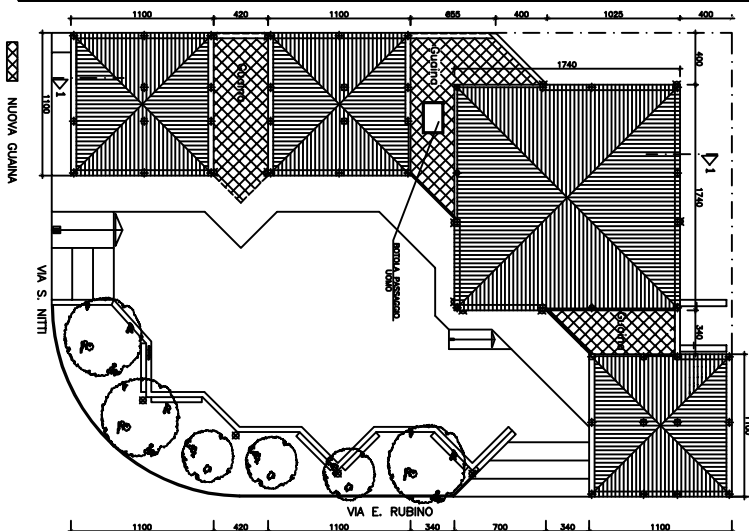
ESTRATTO PRGC



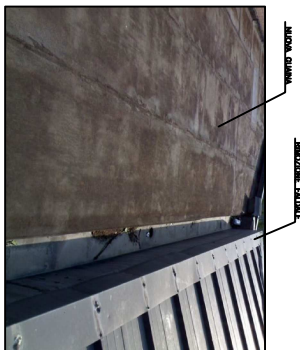
ESTRATTO CARTA TECNICA



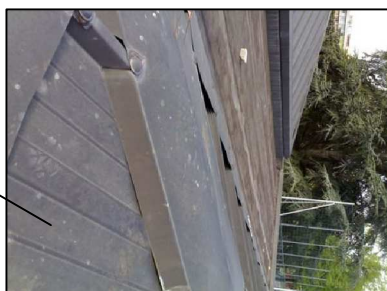
PIANTA COBERTURA scala 1:200



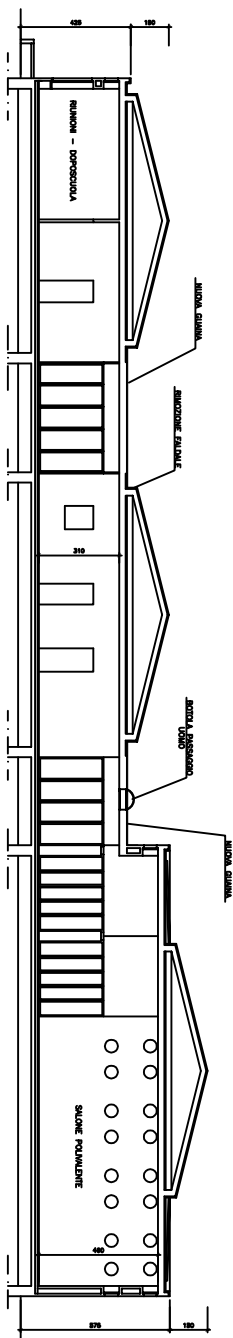
DOCUMENTAZIONE FOTOGRAFICA



DOCUMENTAZIONE FOTOGRAFICA



SEZIONE 1-1 scala 1:100



INTERVENTI

- RIFACIMENTO GIUNTA COBERTURE PRIME
- RIMOZIONE FALDAI IN LAMIERA
- RIPASSAMENTO DELLA COBERTURA IN LAMIERA
- CREAZIONE DI BOTOLA CON SCALETTA RETRATTILE PER PASSAGGIO CANTO

BOTOLA PASSAGGIO

