

CITTA' DI TORINO

VICE DIREZIONE GENERALE INGEGNERIA
DIREZIONE VERDE PUBBLICO
ED EDIFICI MUNICIPALI
SERVIZIO EDIFICI MUNICIPALI

MANUTENZIONE STRAORDINARIA DIFFUSA 2013
CIRCOSCRIZIONI 1-10
C.6
VIA PERTENGO 10

Progettista architettonico e coordinatore
della sicurezza in fase di progettazione:
MAFFIOTTO arch. Giovanni

Collaboratori:
GIACOMINI geom. Federico
CASTALDO geom. Pasquale

Progettista Impianti fluido meccanici:
RAMONDO p.i. Mauro

Progettista Impianti elettrici e speciali:
ALBERTINETTI p.i. Uliano

Responsabile del procedimento
e Dirigente Servizio Tecnico: SARDI arch. Dario

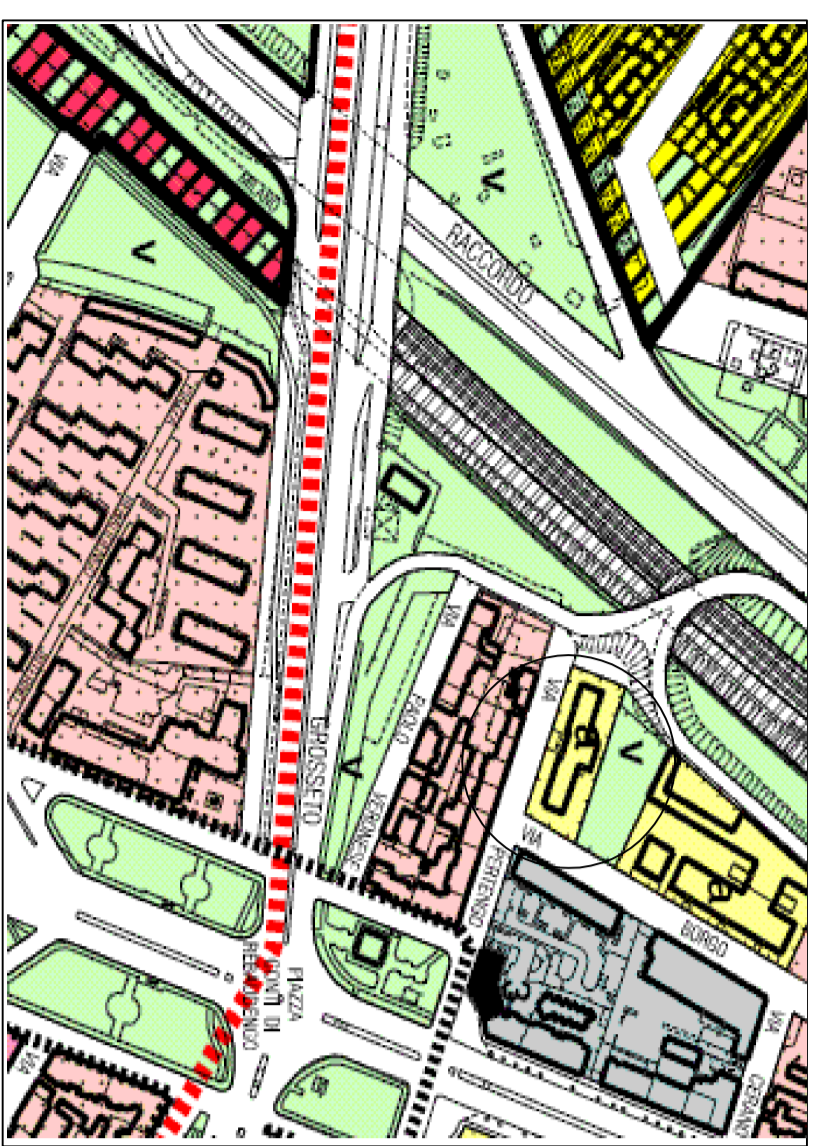
PROGETTO DEFINITIVO

OGGETTO
ESTRATTO PRGC, ESTRATTO CARTA
TECNICA, FOTOGRAFIE, PIANTE E
PARTICOLARE

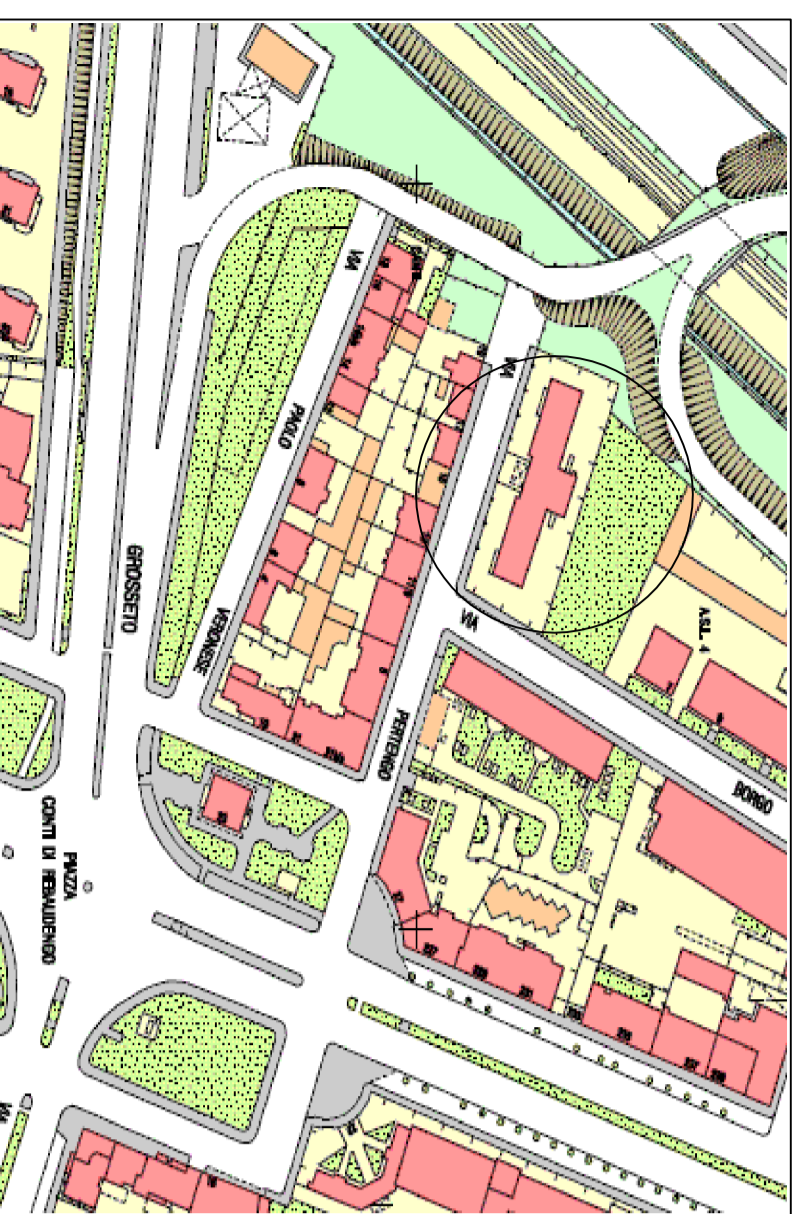
NOTE - FILE Scopo Pila
R1000010
RIFERIMENTO
0000
SCALA
VARE

REV	MODIFICHE	DATA	DESCRIZIONE	ELABORATO
0	EMISSIONE	Nov. 2013	CASTALDO geom. Pasquale	U
1				
2				
3				
4				
5				

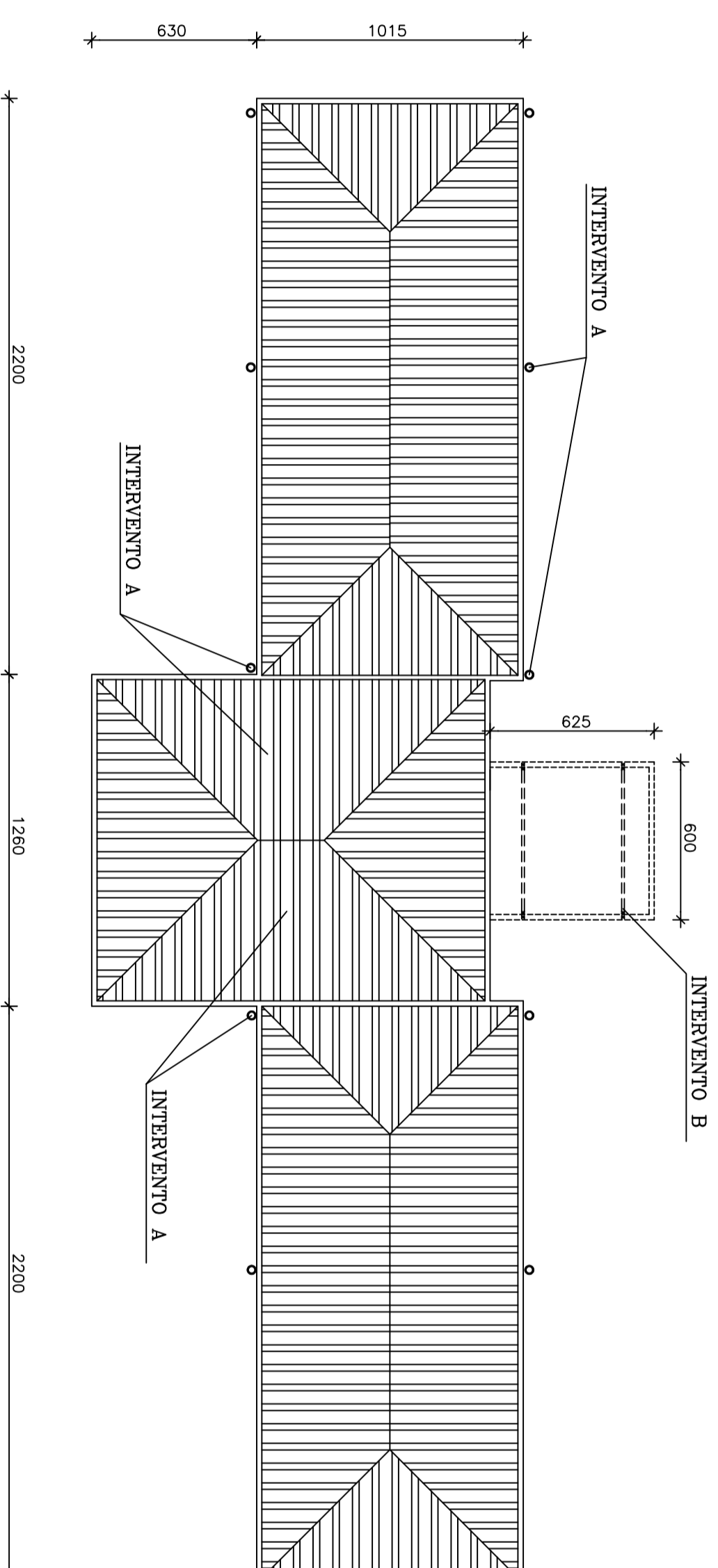
ESTRATTO PRGC



ESTRATTO CARTA TECNICA



PIANTA COPERTURA scala 1:200



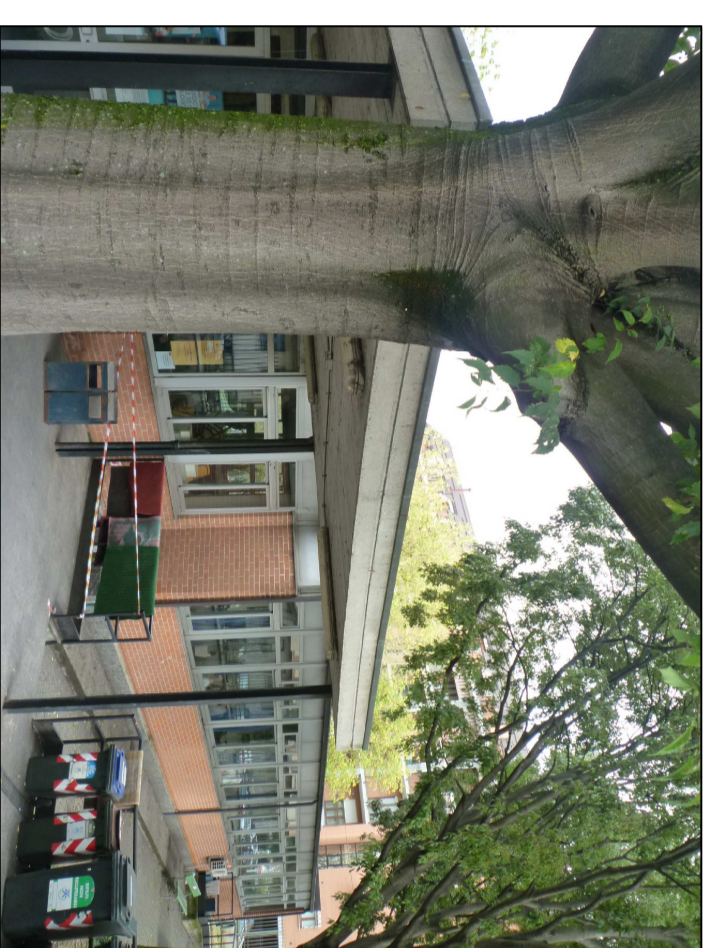
RIPRISTINI

INTERVENTO A:
- REVISIONE DEI FALDAI IN
LAMIERA PREVERNICATA
- COPERTURA IN LAMIERA
DISCISE IN LAMIERA
PREVERNICATE

INTERVENTO B:
- REALIZZAZIONI DI NUOVI
PIASTRI
- POSA DI PIASTRI IN FERRO
HEB 100
- POSA DI TRAVI IN FERRO
HEB 120

DOCUMENTAZIONE FOTOGRAFICA

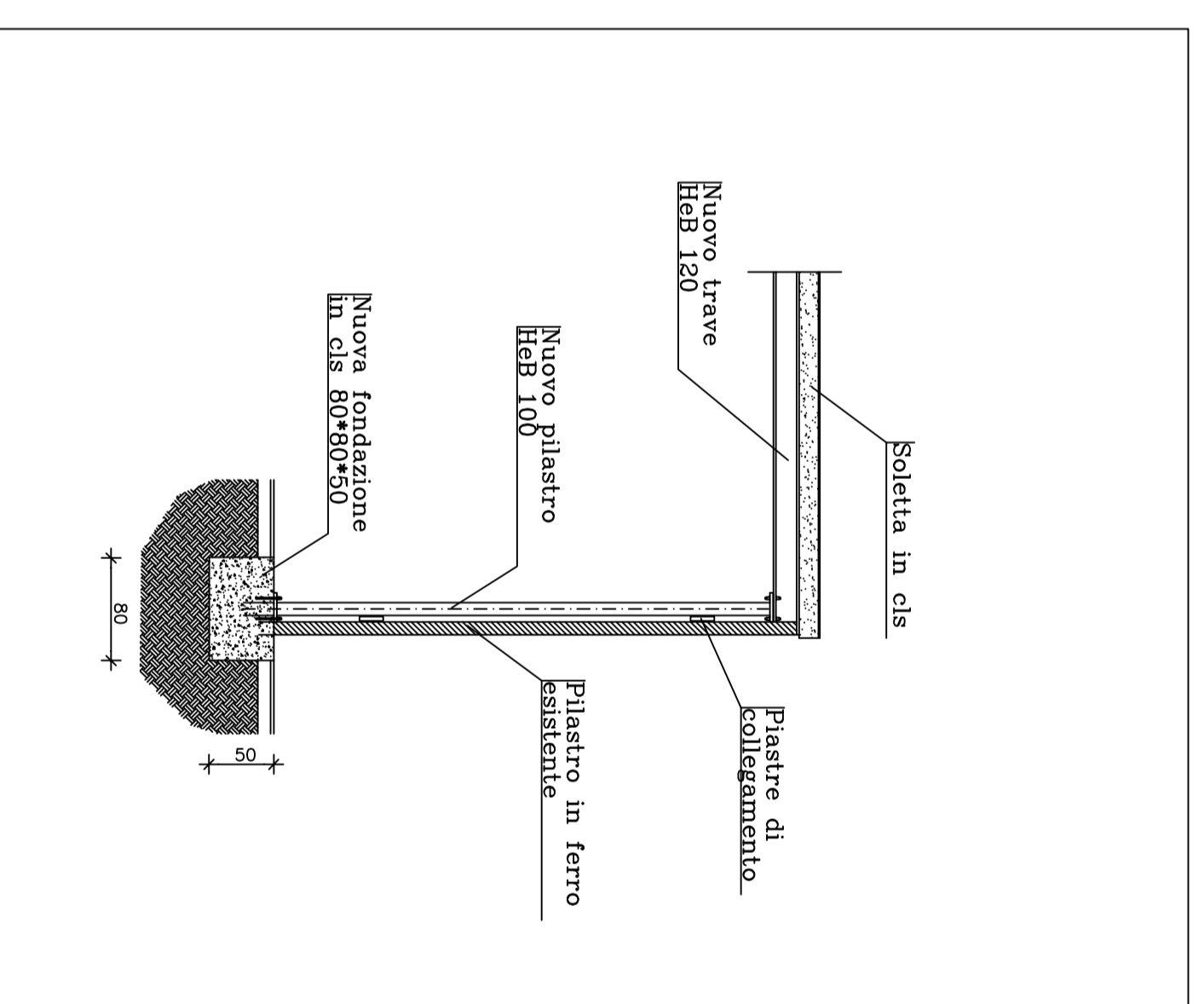
INTERVENTO B



INTERVENTO B



PARTICOLARE RINFORZO PENNILINA
INGRESSO scala 1:20



INTERVENTO A

C:\Documents and Settings\val215631\Desktop\1PFTENG.jpg