

all. m. 4 alla delibera n. mecc. 201303627/33



IL RESPONSABILE DEL PROCEDIMENTO
Ing. Letizia CLAPS


CITTÀ DI TORINO

Vice Direzione Generale - Ingegneria
Direzione Infrastrutture e Mobilità
Servizio Suolo e parcheggi

**REALIZZAZIONE DI PARCHEGGIO PUBBLICO
INTERRATO DI PORTA NUOVA LATO VIA NIZZA E
RELATIVARIQUALIFICAZIONE SUPERFICIALE**

PROGETTO PRELIMINARE

**ALLEGATO
ELABORATI GRAFICI**

Ing. Giovanni SELVAGGI - Progettista 
Arch. Maria Teresa MASSA - Progettista

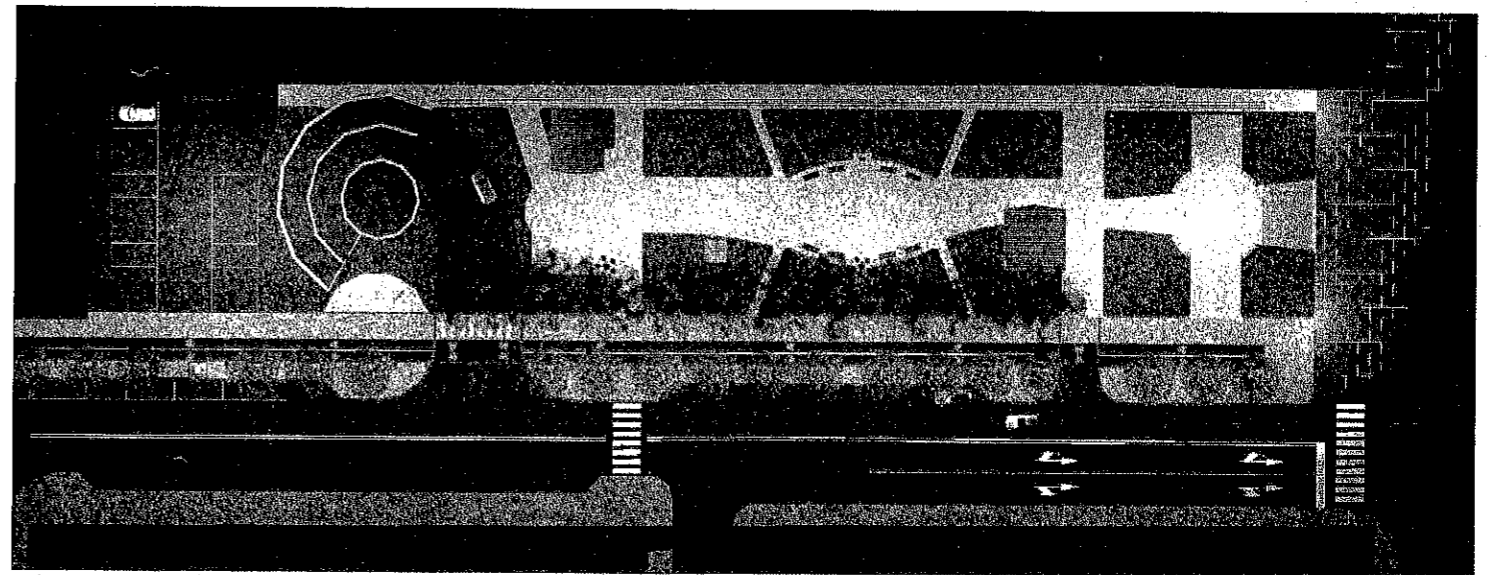
Geom. Tina CASERTA - Collaboratore tecnico
Dott. Guido GIORZA - Collaboratore tecnico

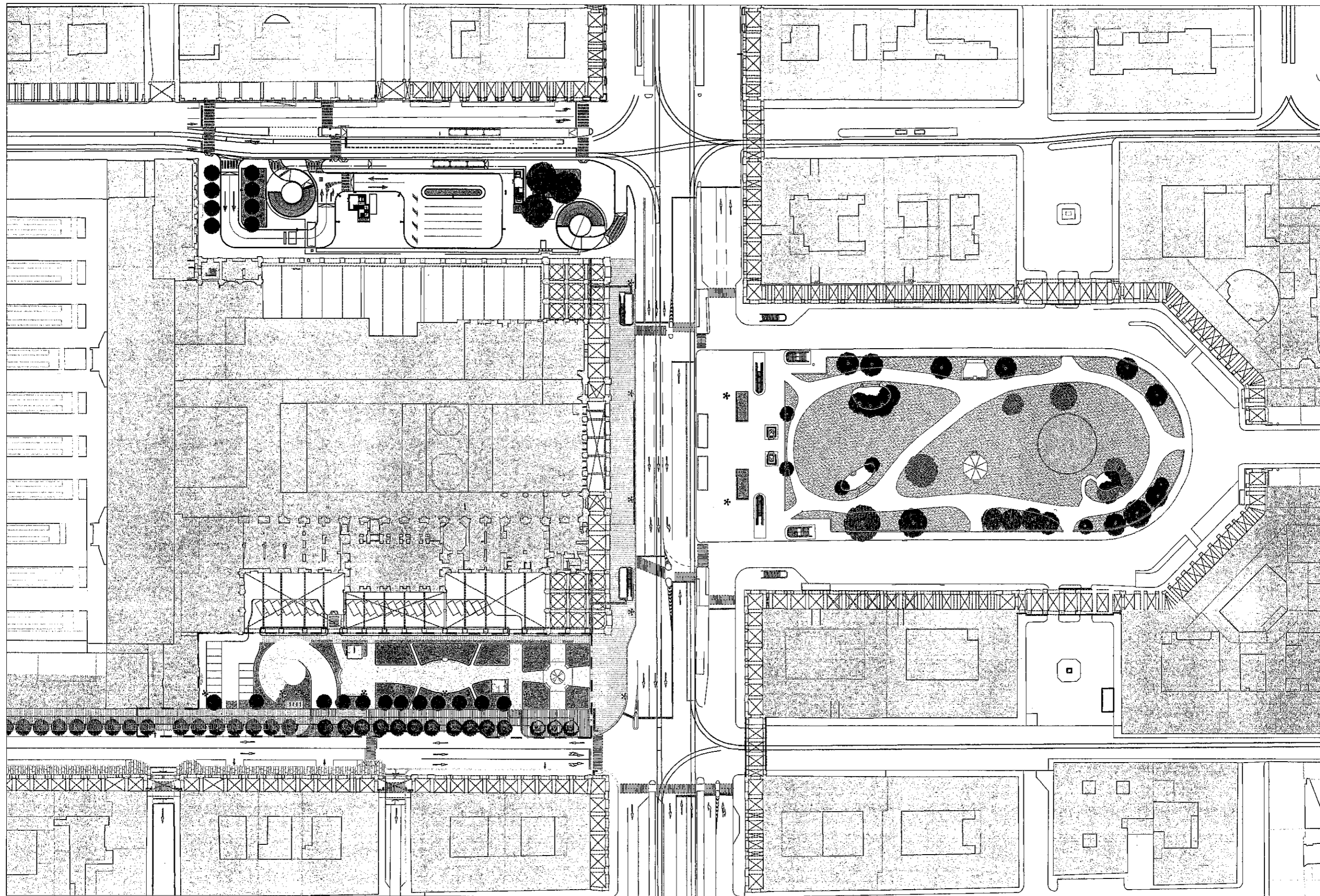
Responsabile di Procedimento
Ing. Letizia CLAPS

Direttore di Direzione
Ing. Roberto BERTASIO

giugno 2013

PORTA NUOVA - IL PARCHEGGIO



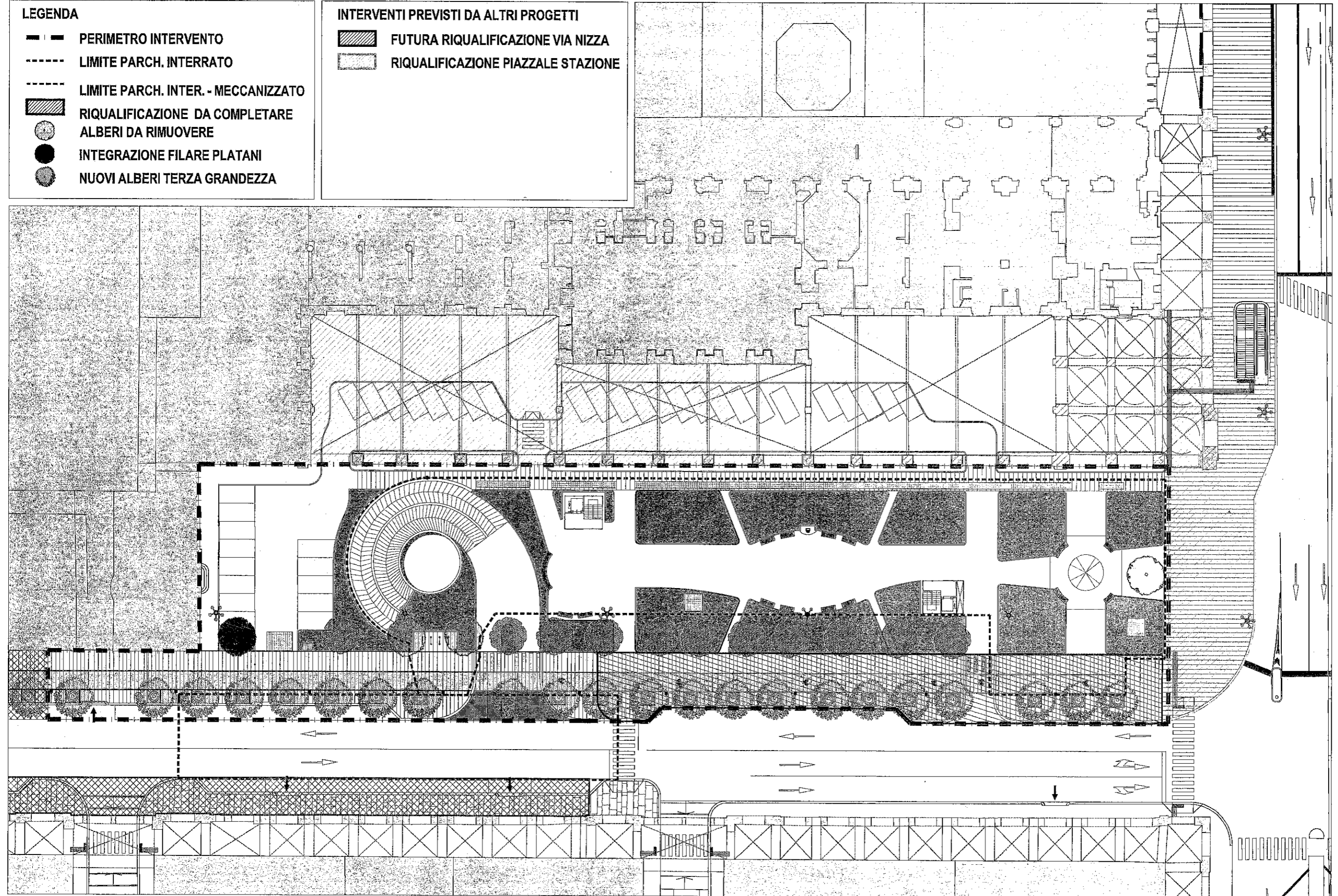


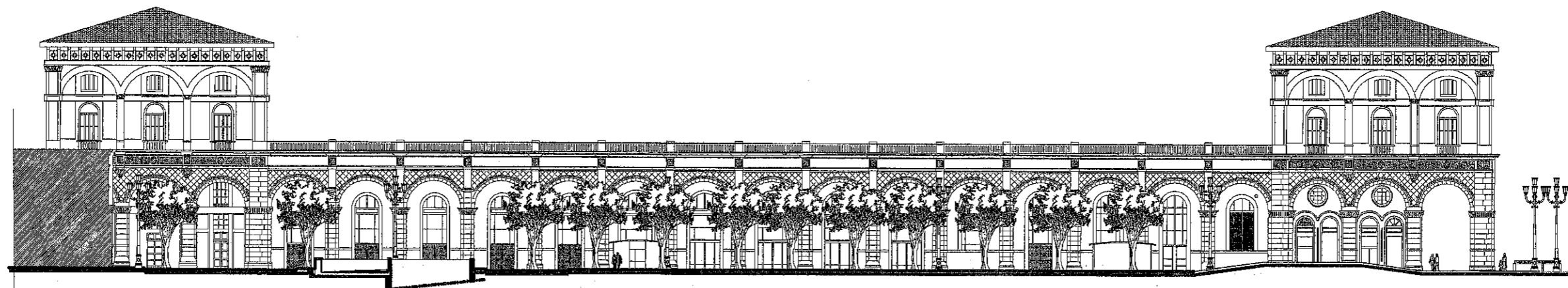
LEGENDA

- ■ — PERIMETRO INTERVENTO
- - - LIMITE PARCH. INTERRATO
- - - LIMITE PARCH. INTER. - MECCANIZZATO
- ▨ RIQUALIFICAZIONE DA COMPLETARE
- ALBERI DA RIMUOVERE
- INTEGRAZIONE FILARE PLATANI
- NUOVI ALBERI TERZA GRANDEZZA

INTERVENTI PREVISTI DA ALTRI PROGETTI

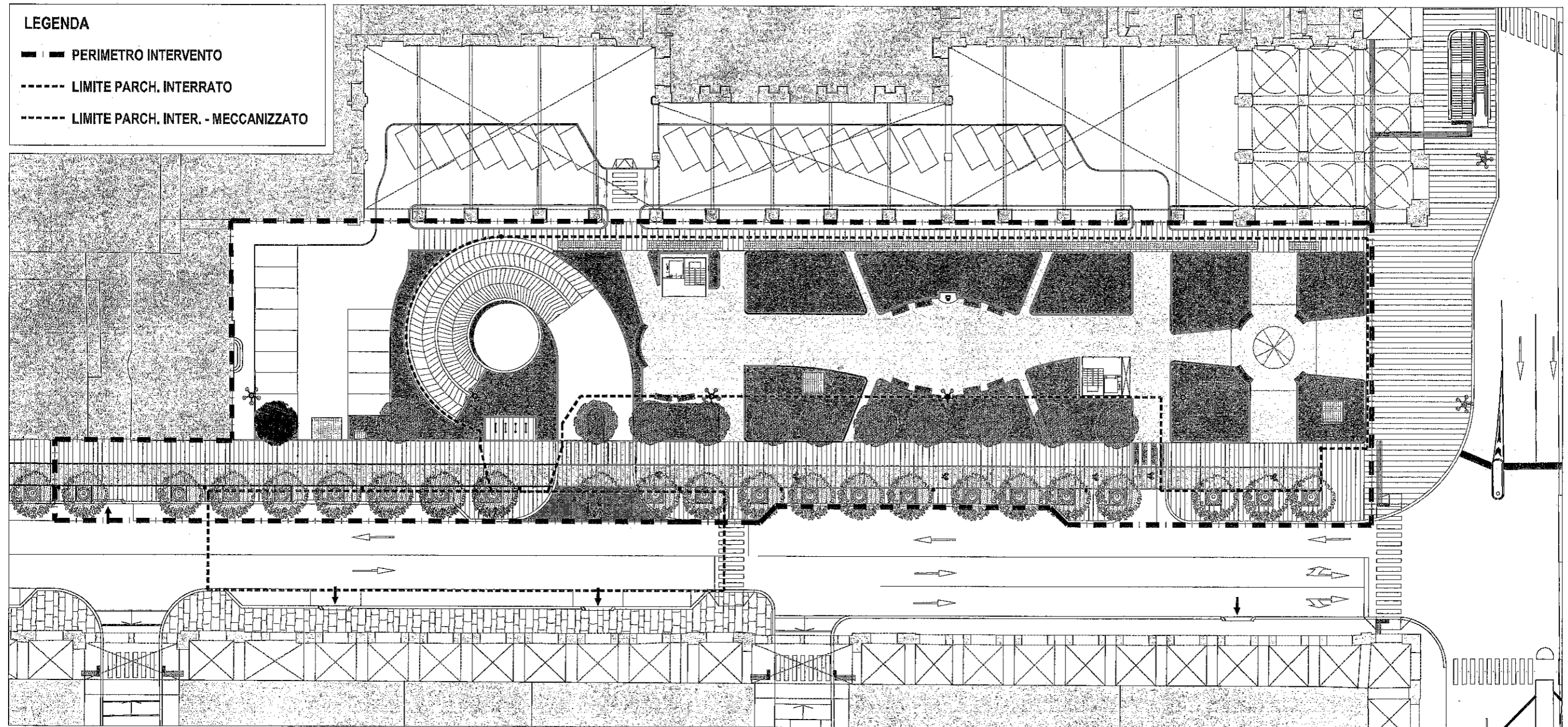
- ▨ FUTURA RIQUALIFICAZIONE VIA NIZZA
- ▨ RIQUALIFICAZIONE PIAZZALE STAZIONE

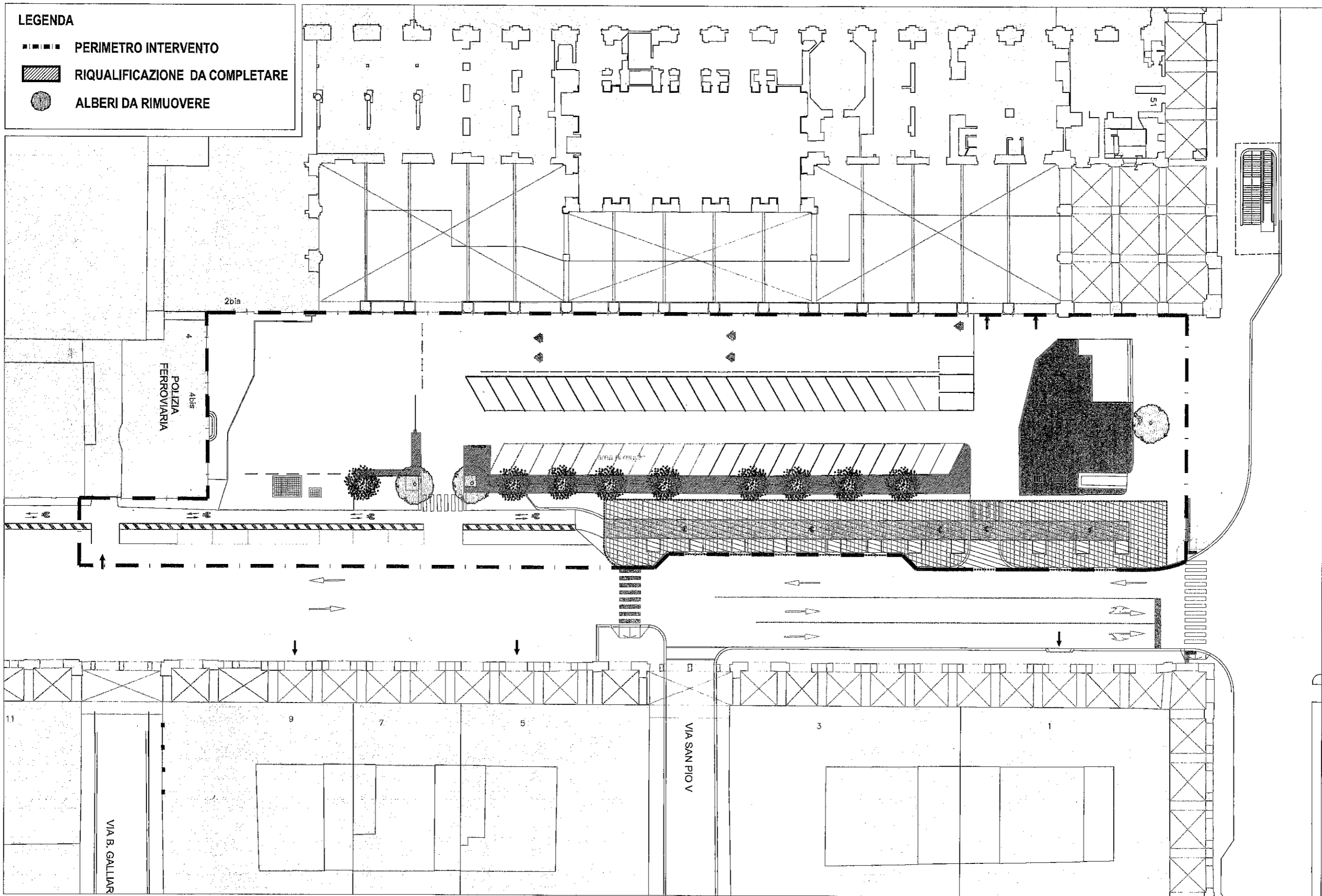


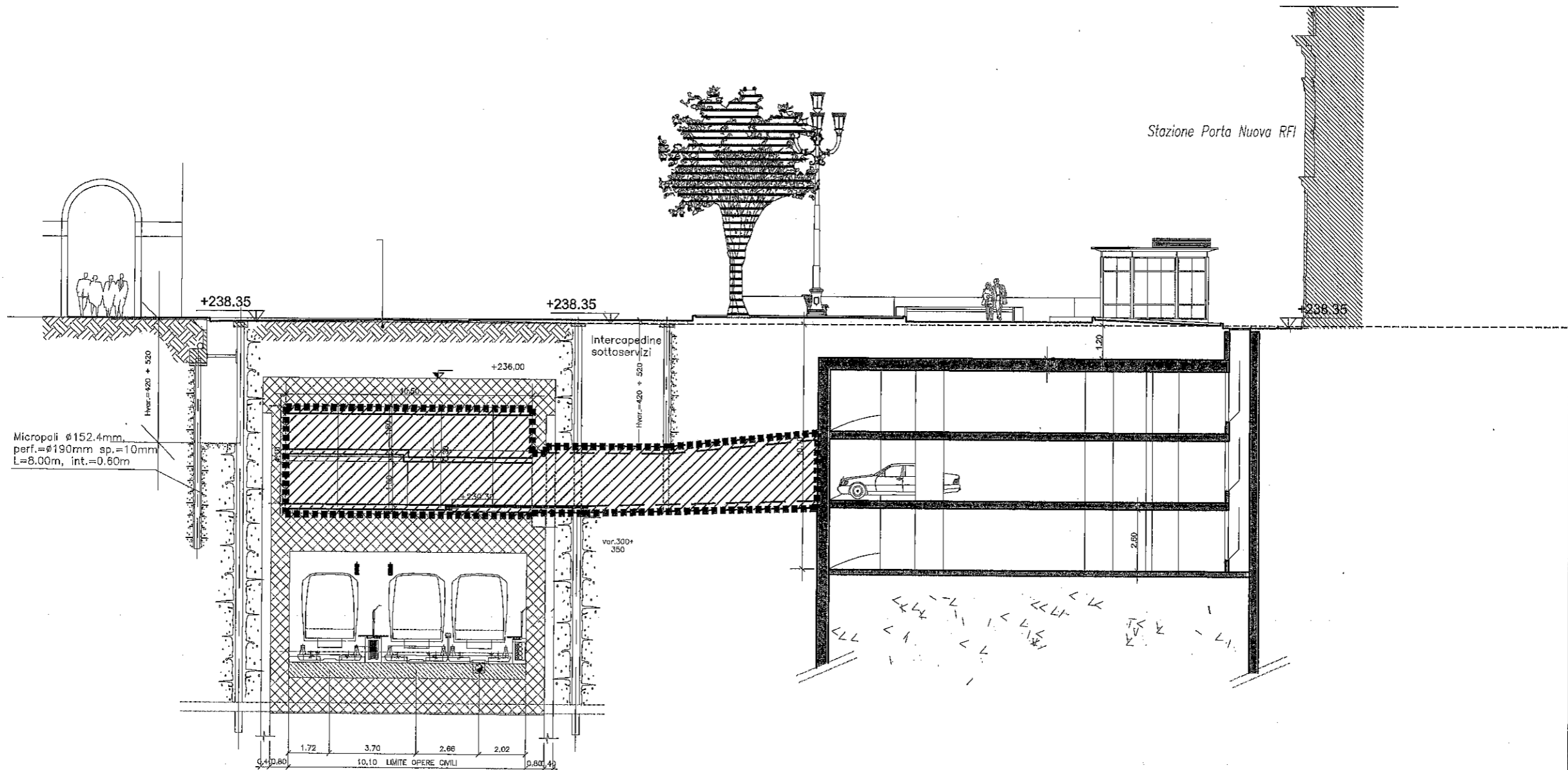


LEGENDA

- PERIMETRO INTERVENTO
- - - LIMITE PARCH. INTERRATO
- - - LIMITE PARCH. INTER. - MECCANIZZATO







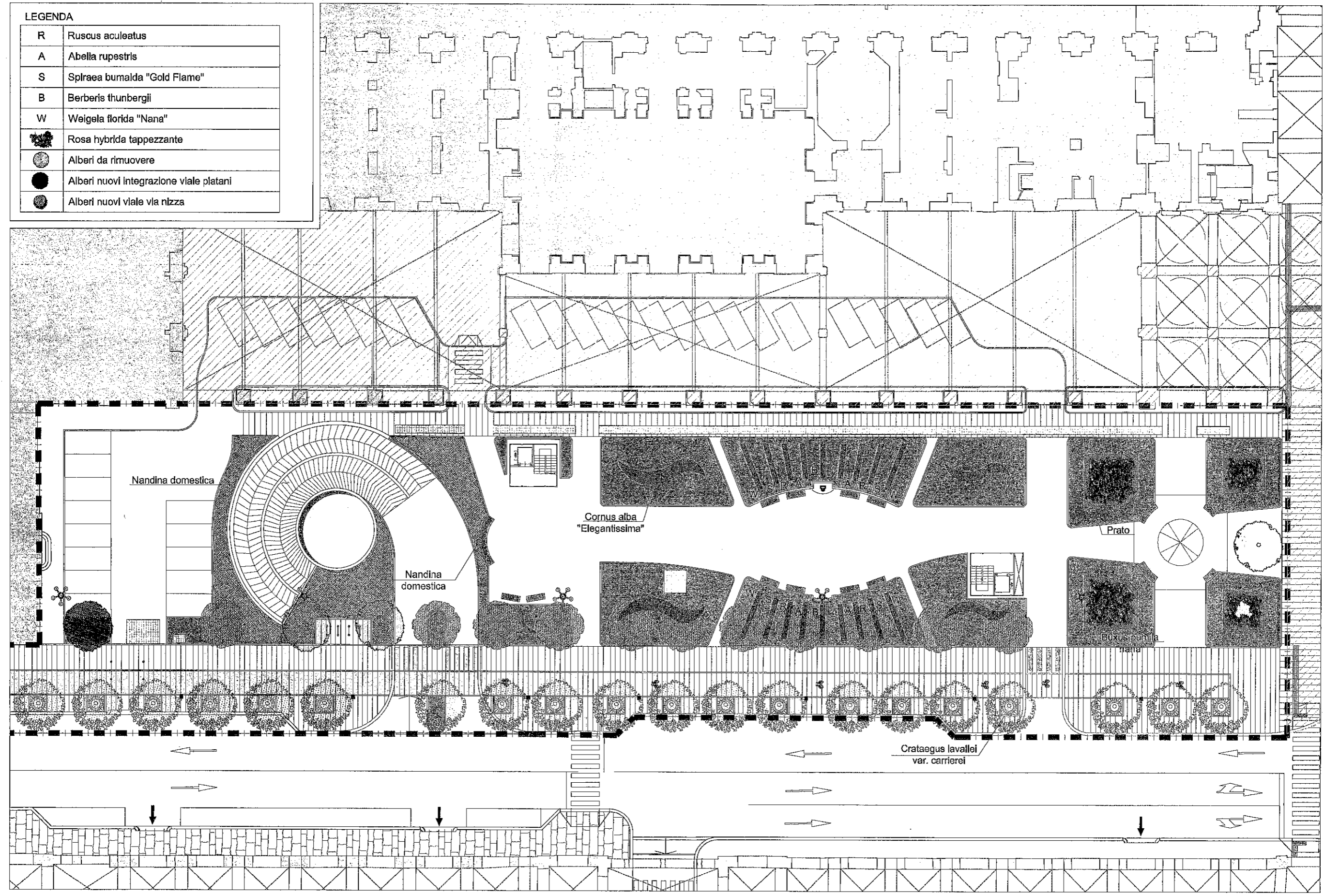


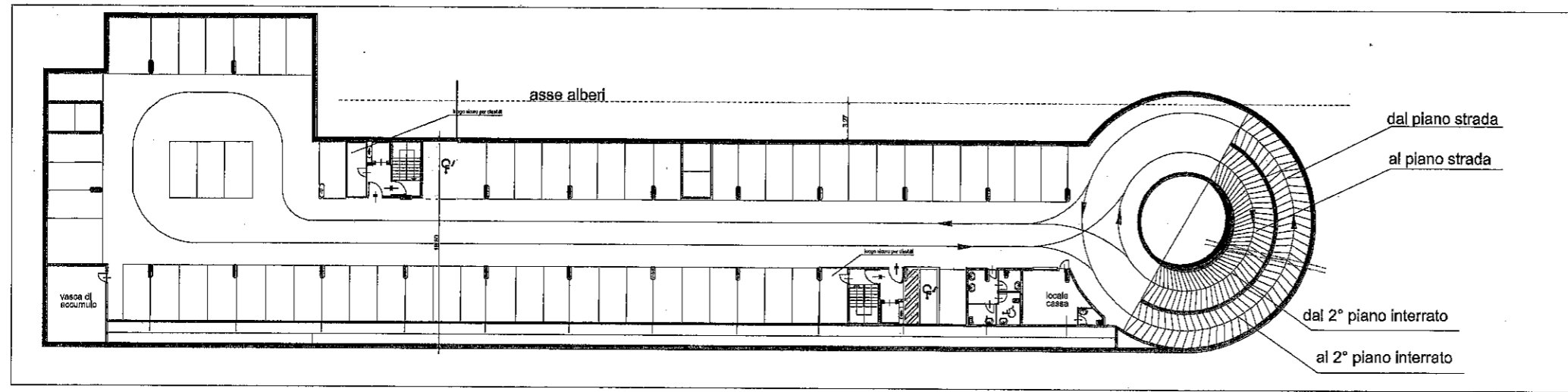


■ eventuale parcheggio interrato meccanizzato

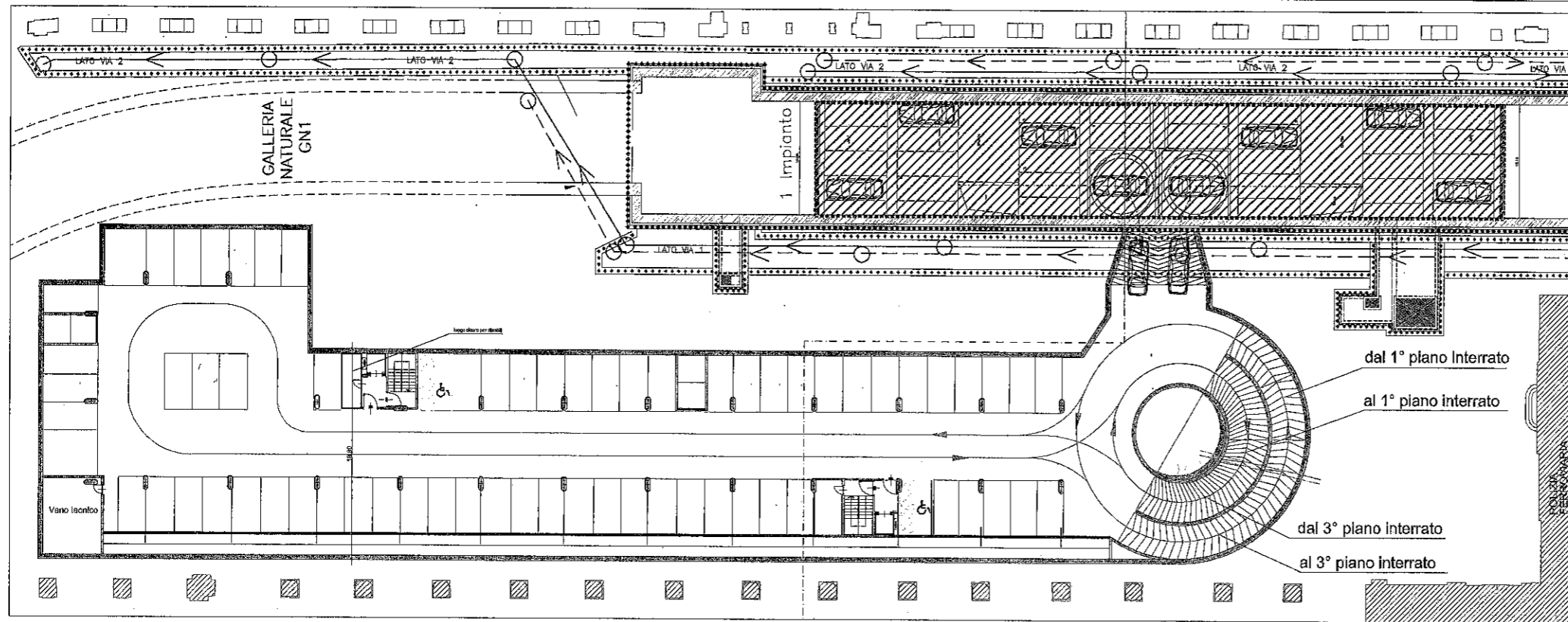
LEGENDA

R	Ruscus aculeatus
A	Abella rupestris
S	Splraea bumalda "Gold Flame"
B	Berberis thunbergii
W	Weigela florida "Nana"
	Rosa hybrida tappezzante
	Alberi da rimuovere
	Alberi nuovi integrazione viale platani
	Alberi nuovi viale via nizza



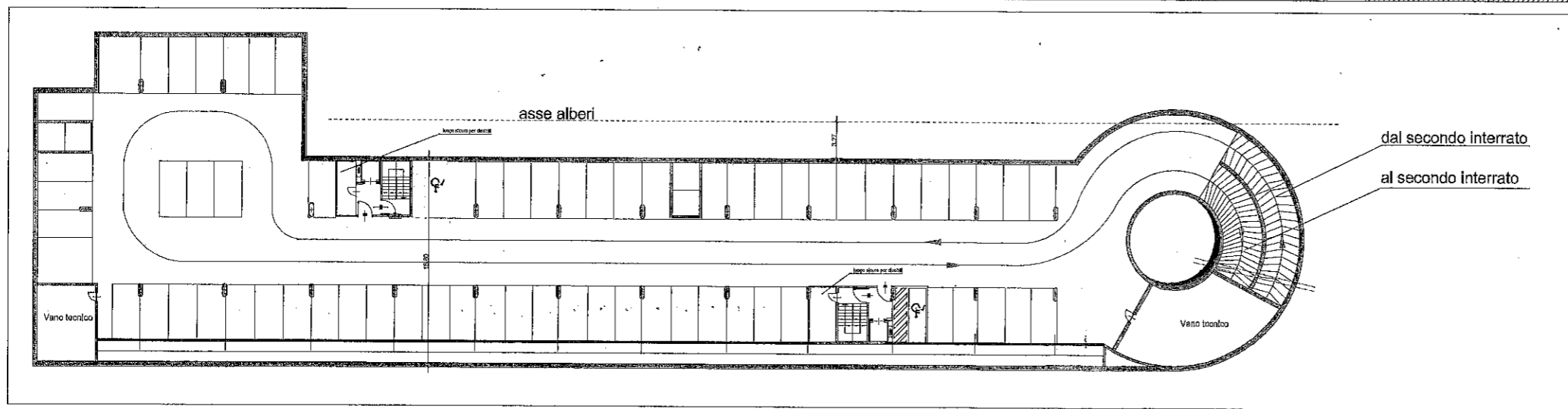


PRIMO INTERRATO
65 posti auto



SECONDO INTERRATO
69 posti auto
48 posti auto meccanizzato

■ eventuale parcheggio interrato meccanizzato



TERZO INTERRATO
70 posti auto

