

**INTERVENTI DI SISTEMAZIONE
 IDRAULICA TRATTI DI RIVI
 COLLINARI DEMANIALI**

PROGETTO
 ESECUTIVO
 RIV. RO REAGLIE-STRADA FORNI E GORFI INTERNO
 DATA
 SETTEMBRE 2011

LABORATORIO
 ING. ROBERTO BERTASIO

DIRETTORI DELLA LAVORAZIONE: Ing. Roberto Bertasio

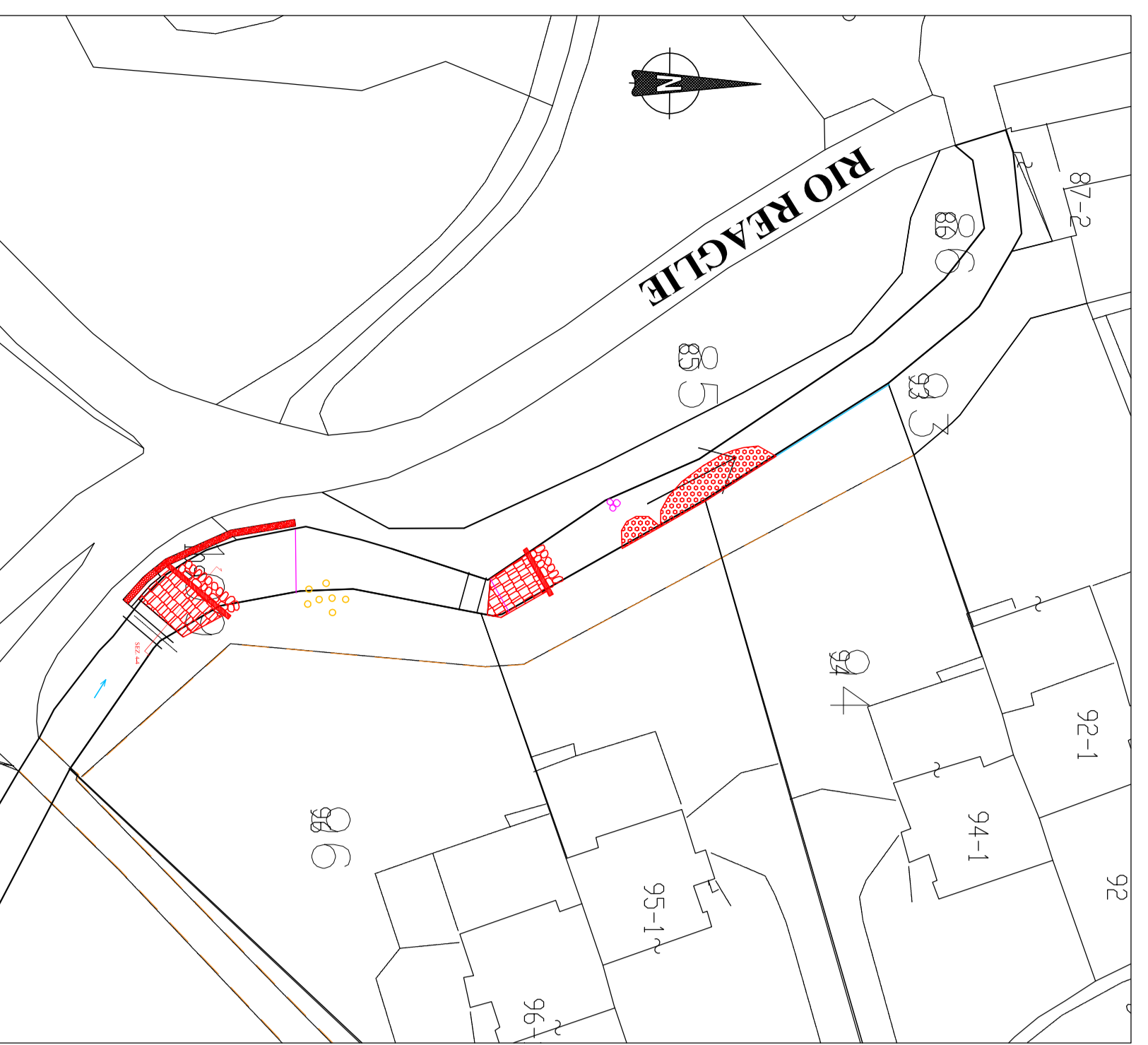
GRUPPI DI LAVORO:
 Coord. Francesco Botta
 Ing. Antonio Villo

PROGETTISTI:
 Coord. Giorgio Ghisla

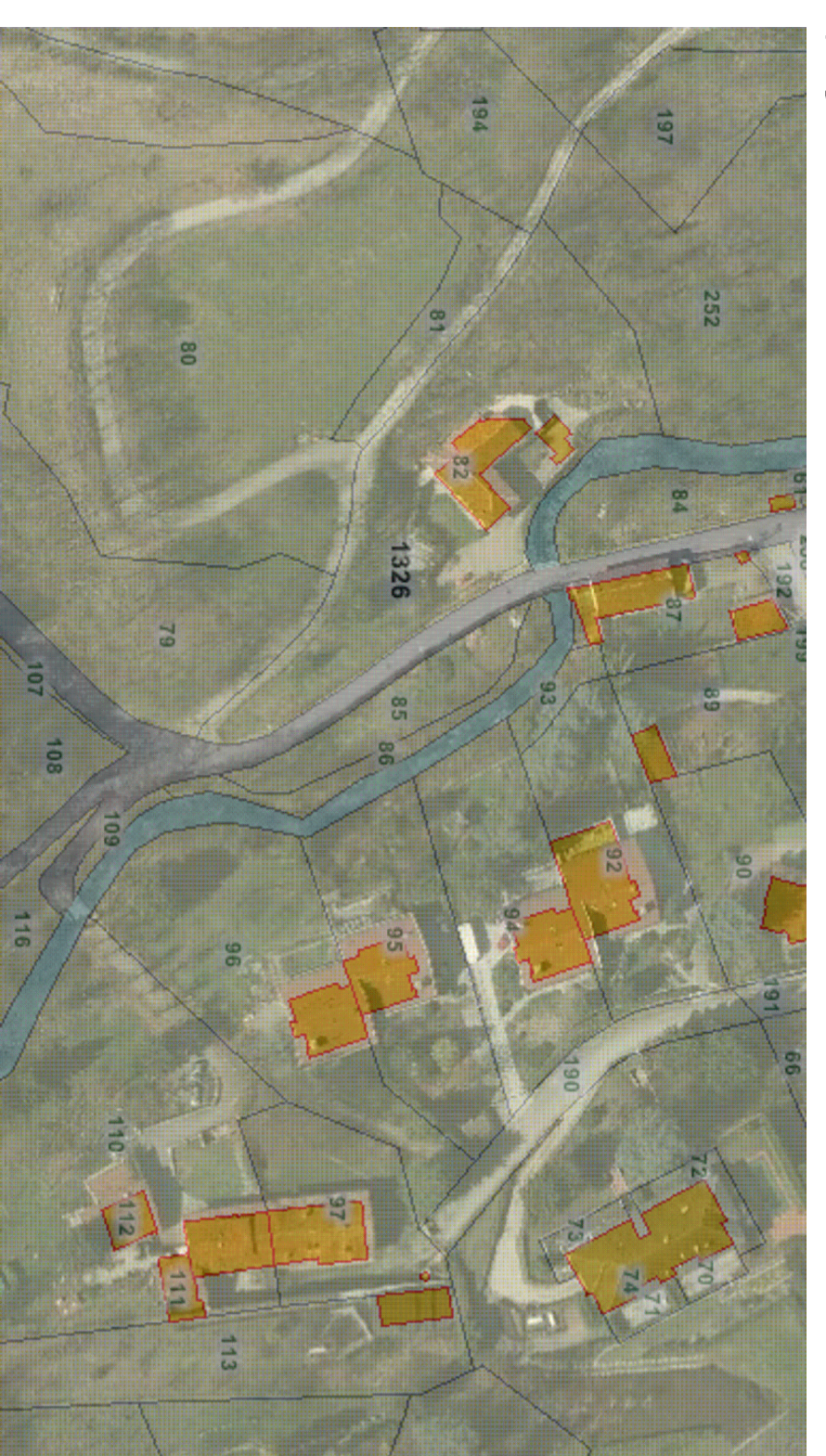
RESPONSABILI PER IL PROGETTAMENTO:
 Ing. Giorgio Marzengo

TRAVATA: 8	SCALA: varie
PROFONDITA': ---	
ESTENSIONE: ---	

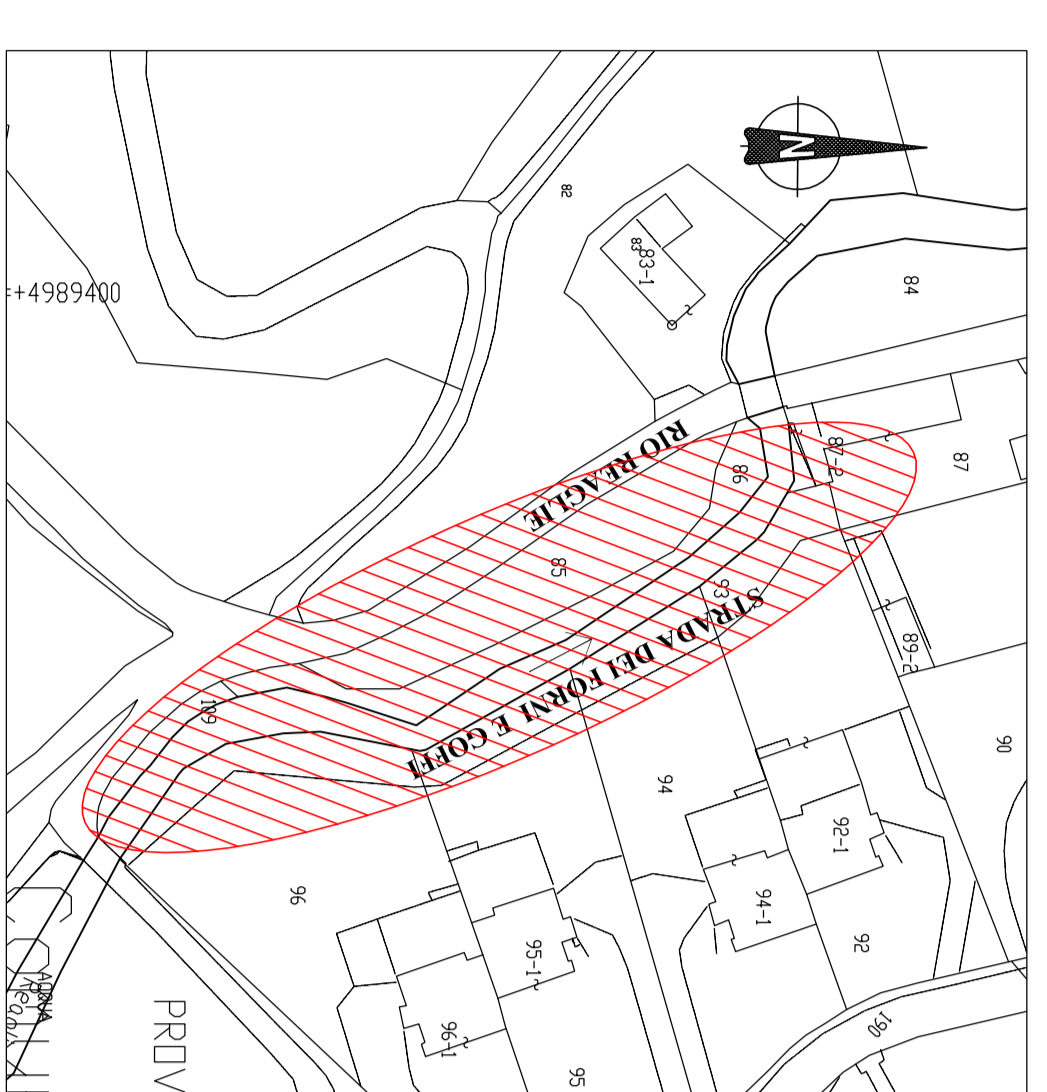
PLANIMETRIA DI PROGETTO SOVRAPPOSTA AL CATASTALE
 SCALA 1:300



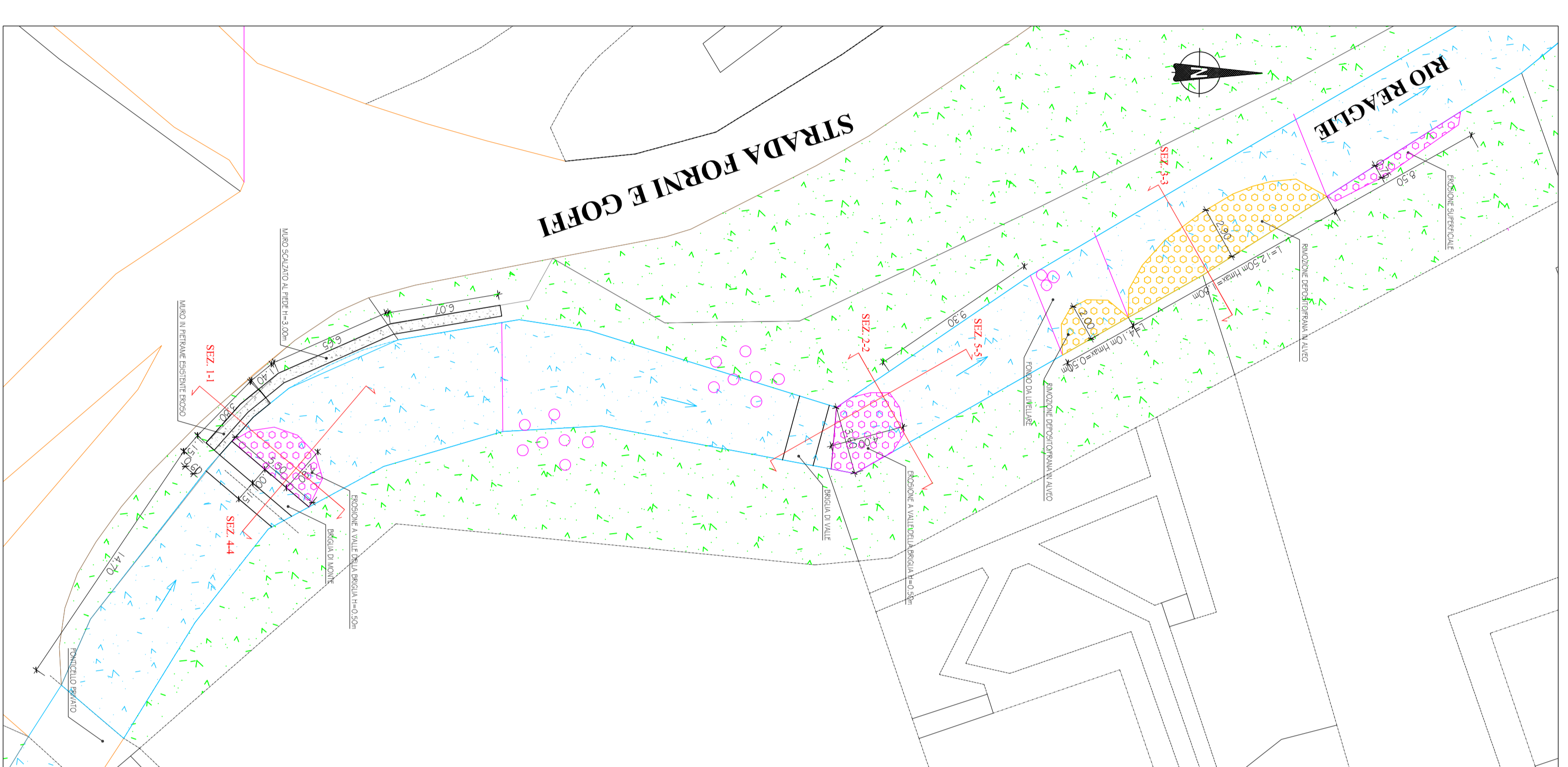
ORTOFOTO SOVRAPPOSTA ALL'ESTRATTO DI MAPPA
 SCALA 1:3000



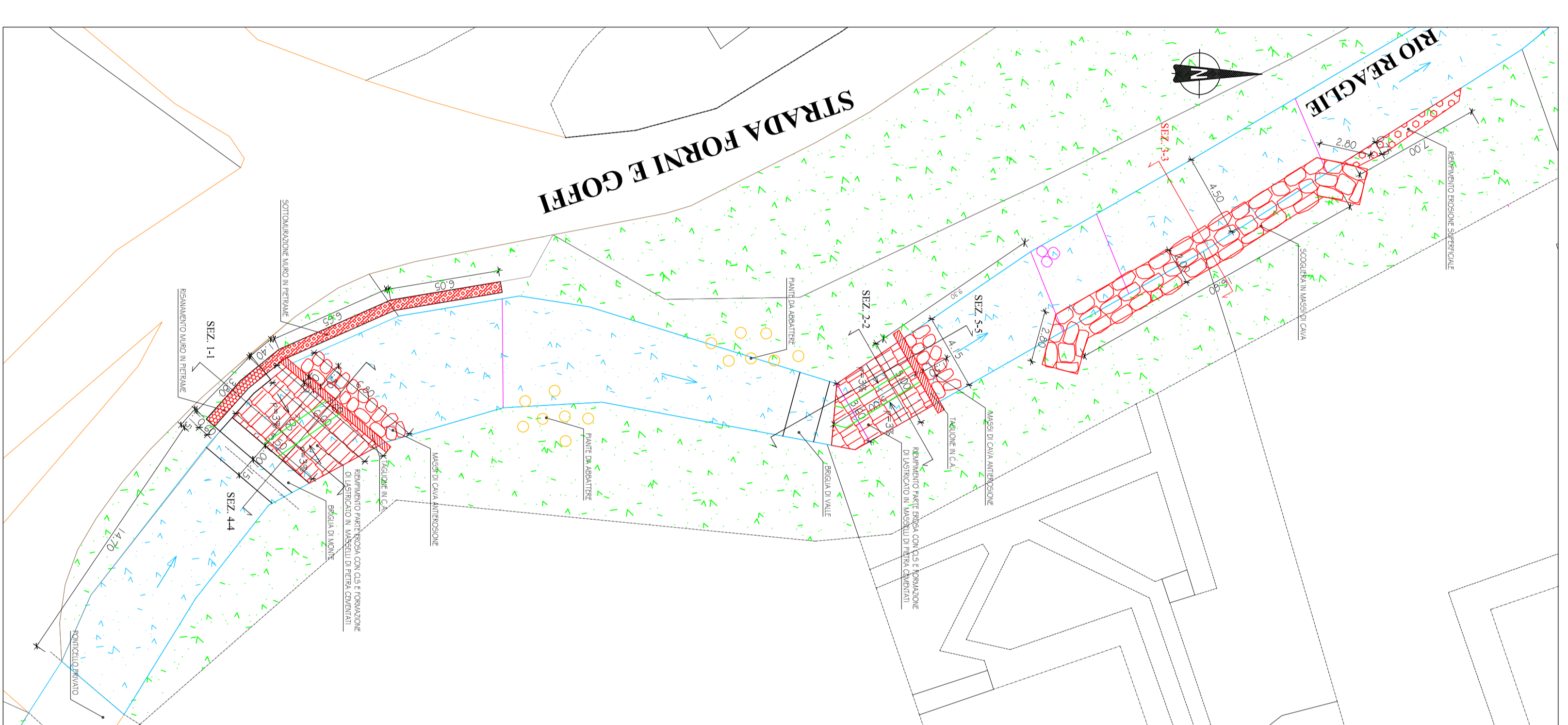
COROGRAFIA
 SCALA 1:3000



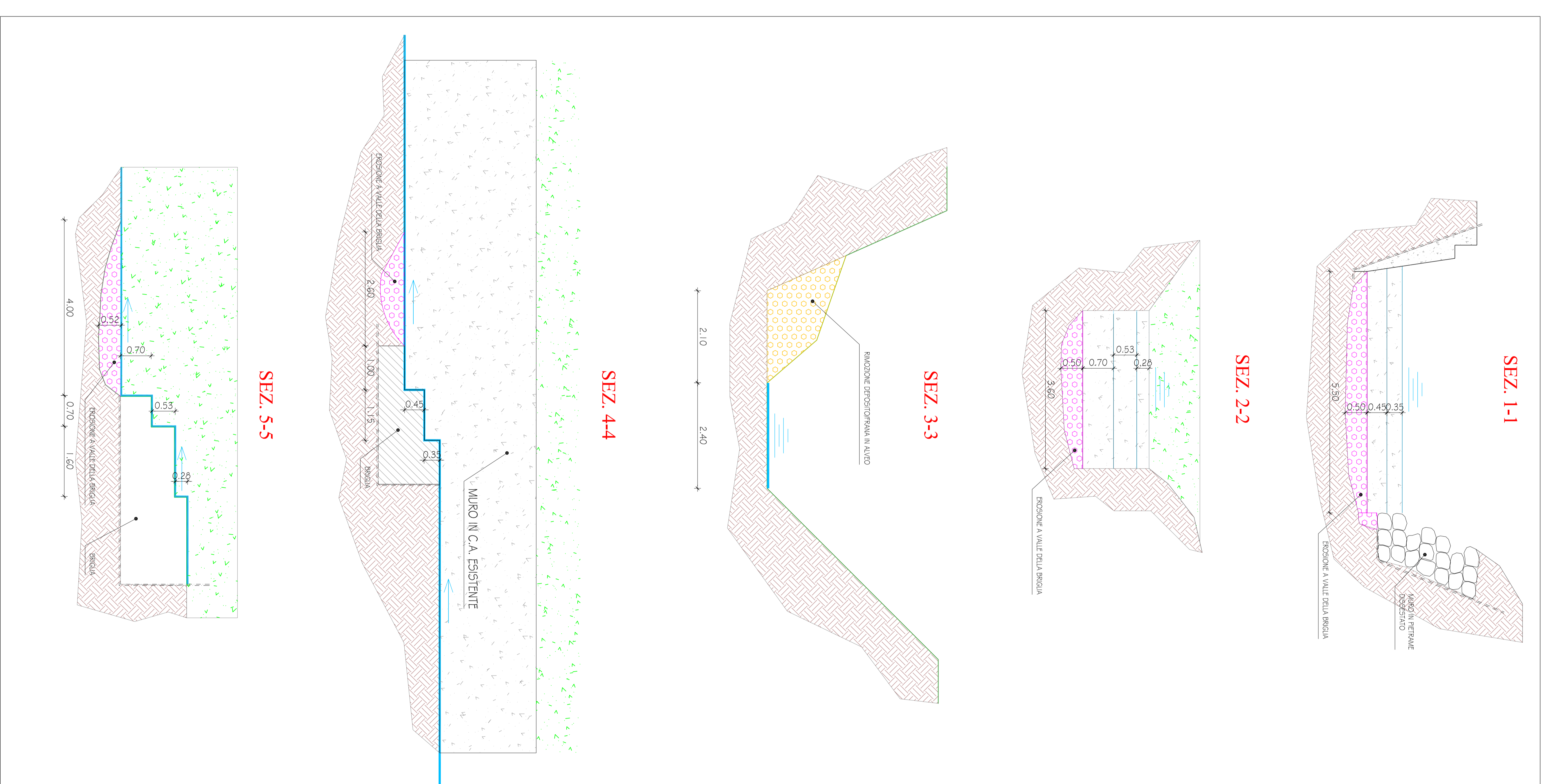
PLANIMETRIA STATO DI FATTO
 SCALA 1:300



PLANIMETRIA DI PROGETTO
 SCALA 1:300



SEZIONI STATO DI FATTO
 SCALA 1:50



SEZIONI DI PROGETTO
 SCALA 1:50

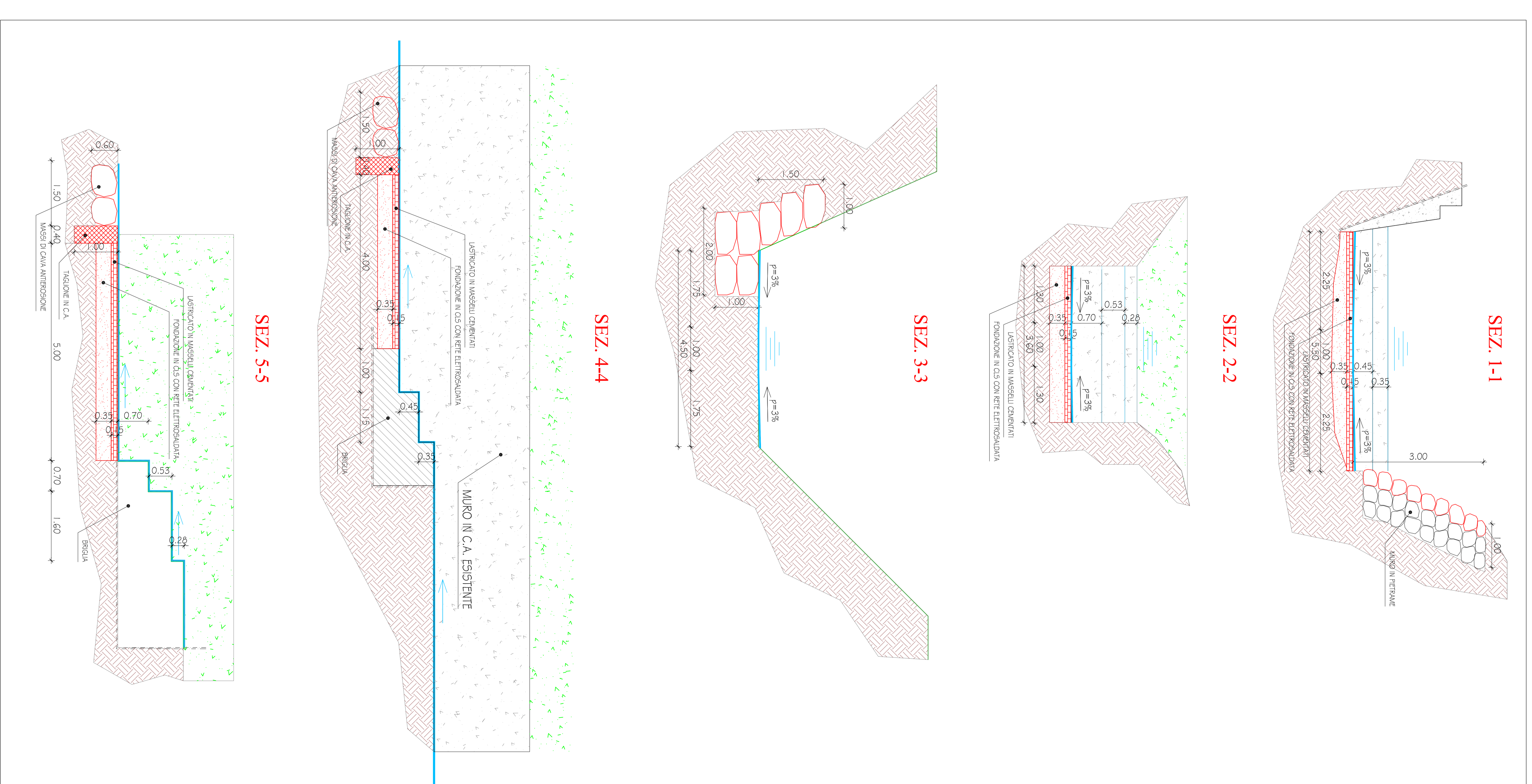


FOTO 1



FOTO 2



FOTO 3



FOTO 4

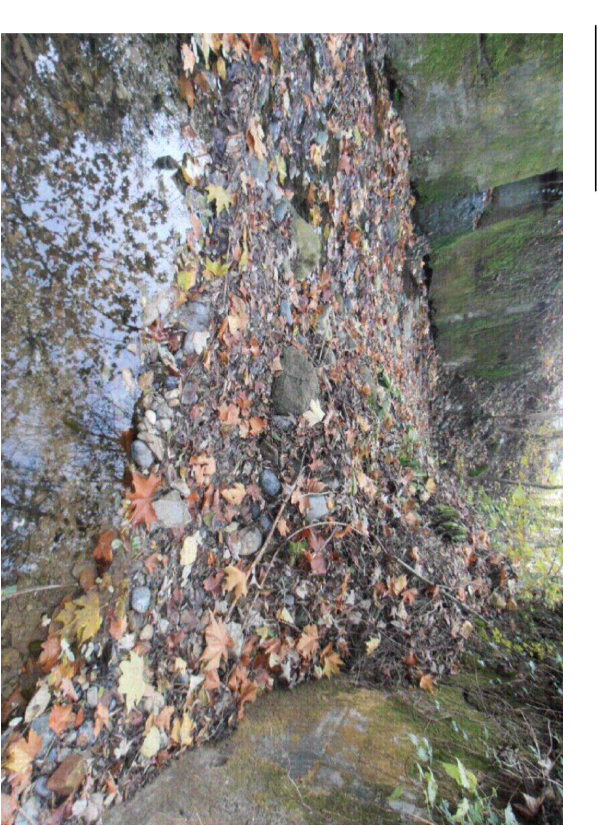


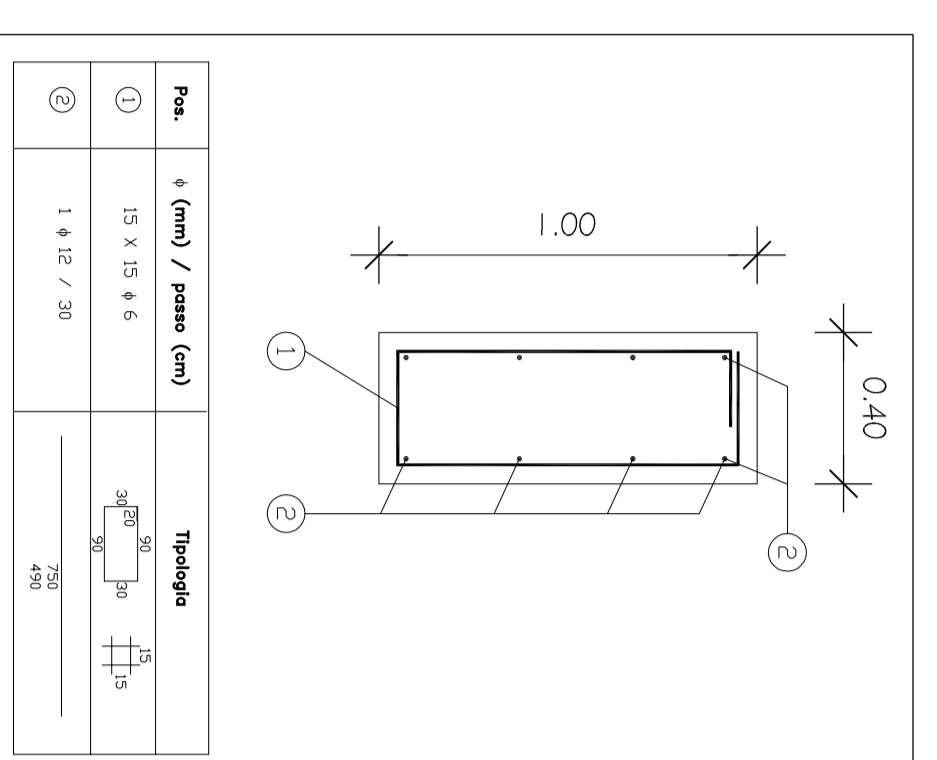
FOTO 5



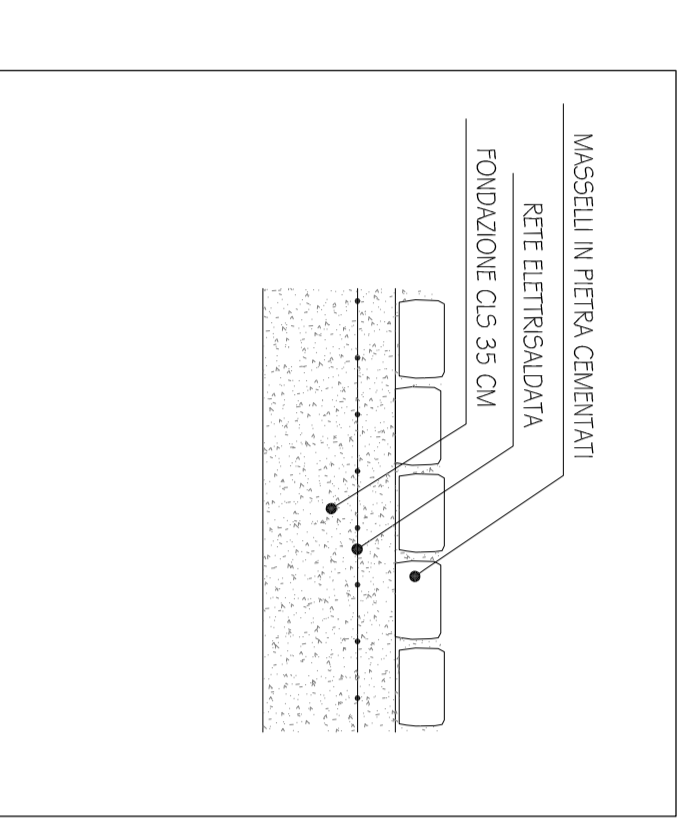
FOTO 6



ARMATURE TAGLIONE IN C.A.
 SCALA 1:20



PARTIQUARE LASTRICATO
 SCALA 1:20



ARMATURE SOTTOMURAZIONE
 SCALA 1:20

