

VICE DIREZIONE GENERALE INGEGNERIA
DIREZIONE INFRASTRUTTURE E MOBILITA'
SERVIZIO PONTI, VIE D'ACQUA E
INFRASTRUTTURE

CITTA' DI TORINO

**INTERVENTI DI SISTEMAZIONE
IDRAULICA TRATTI DI RIVI
COLLINARI DEMANIALI**

ELABORATO
RIO VAL SAN MARTINO-CORSO PICCO

PROGETTO
ESECUTIVO

DATA
SETTEMBRE 2013

DIRETTORE DELLA DIREZIONE: Ing. Roberto Bertasio

GRUPPO DI LAVORO:
Geom. Francesco Borda
Ing. Antonio Molle

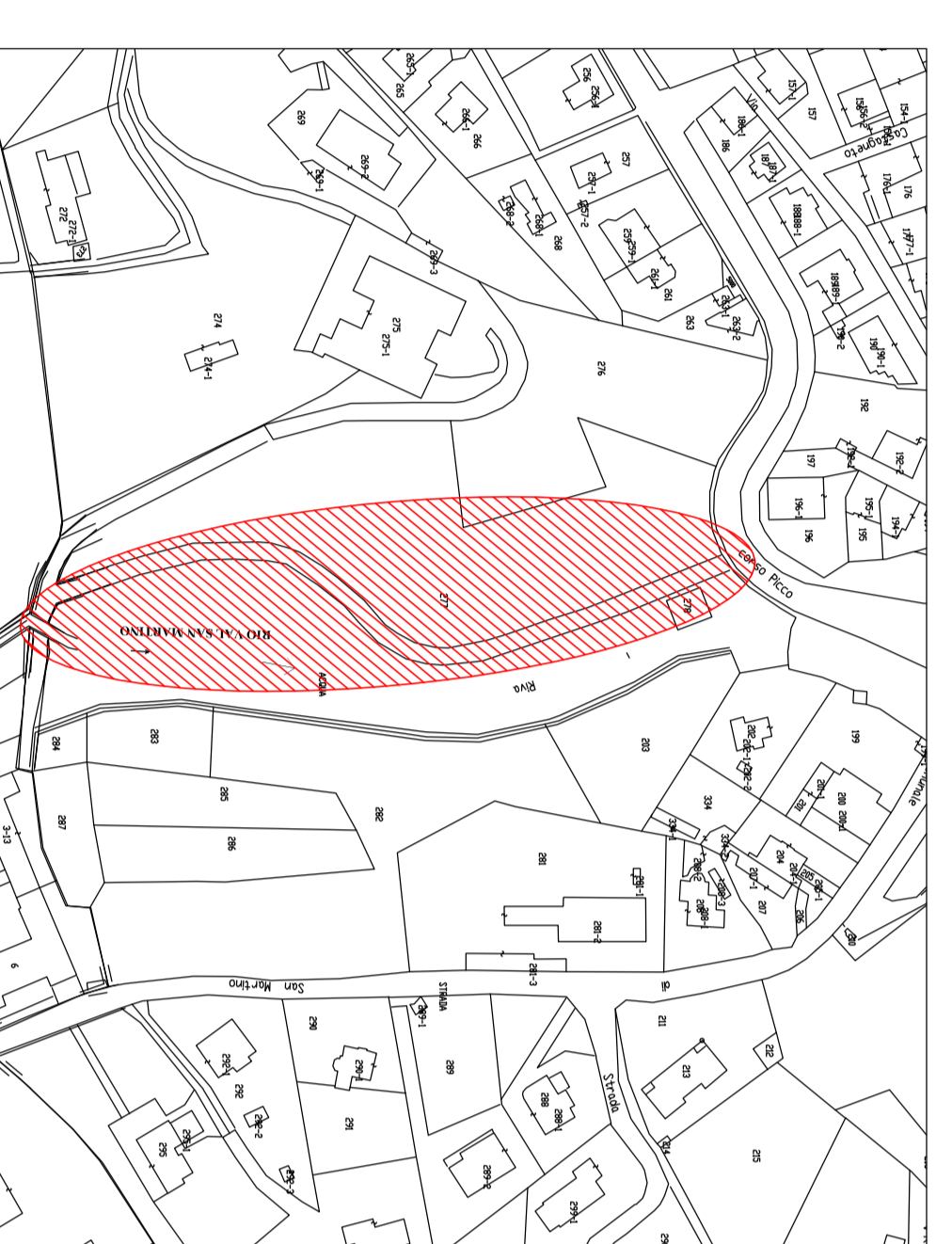
PROGETTISTA:
Geom. Giorgio Cilli

REVISIONE: --
SCALA: varie
TAVOLA: 7

RESPONSABILE DEL PROCEDIMENTO:
Ing. Giorgio Marengo

COROGRAFIA

SCALA 1:3000



PLANIMETRIA INTERVENTO

SCALA 1:500

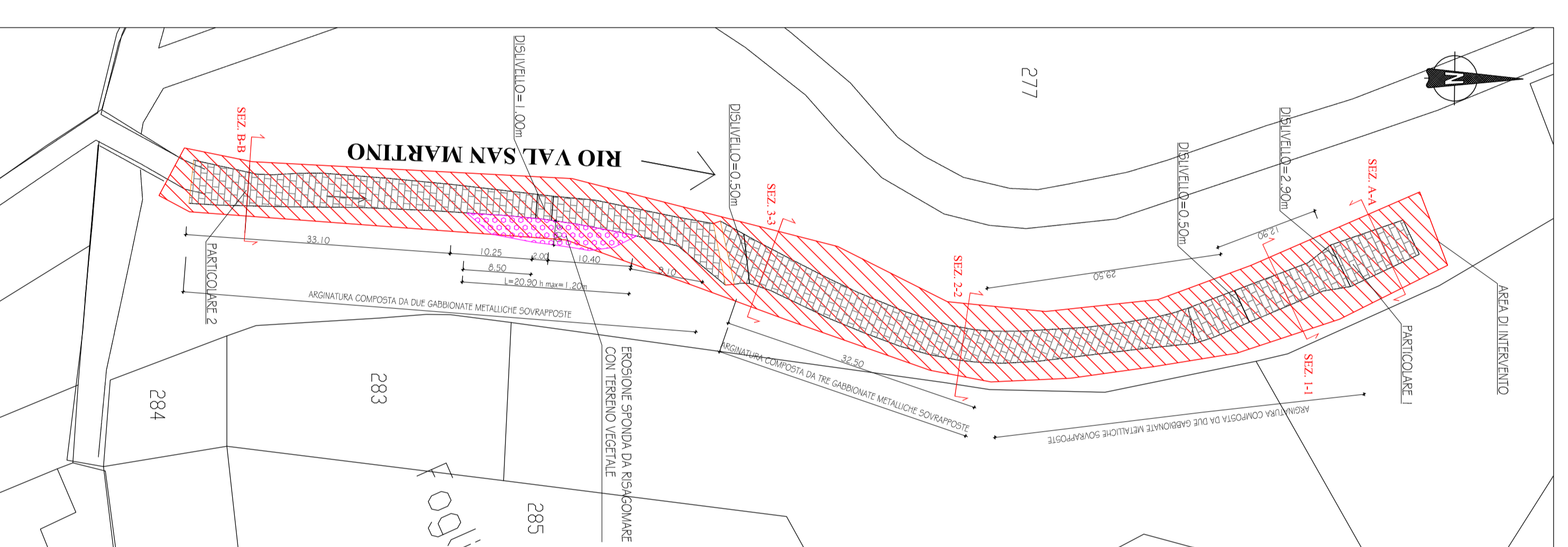


FOTO 1



FOTO 2



FOTO 3

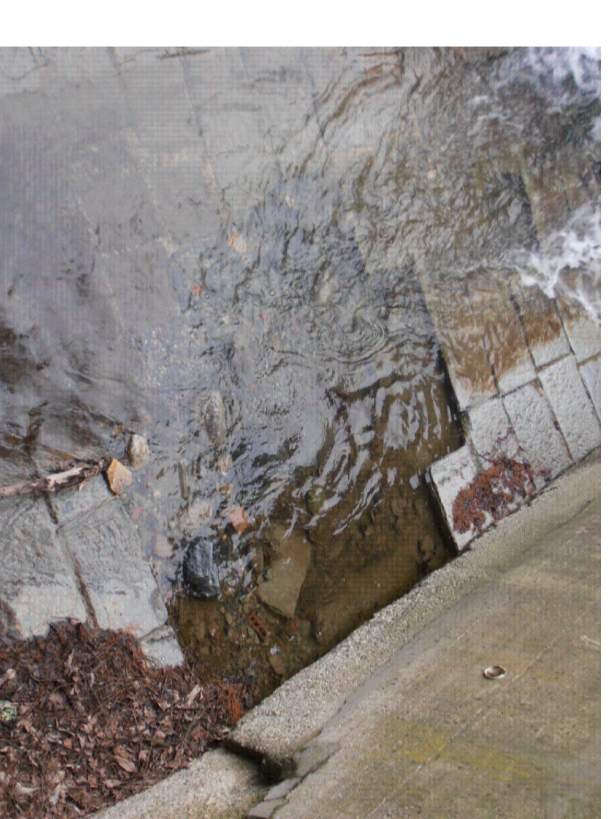
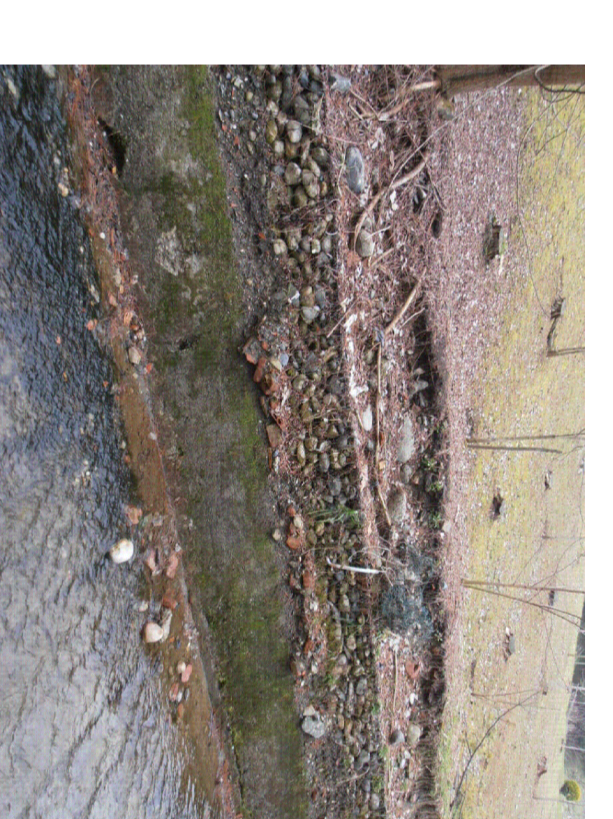


FOTO 4

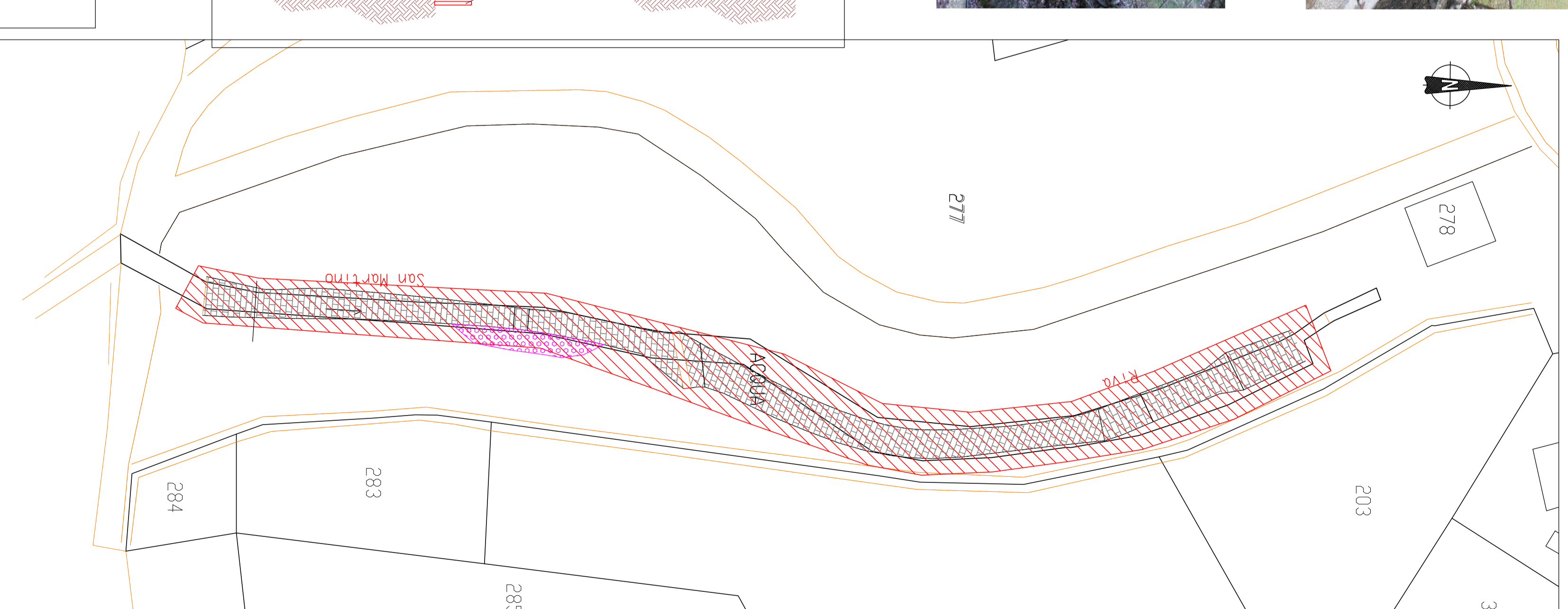


FOTO 5



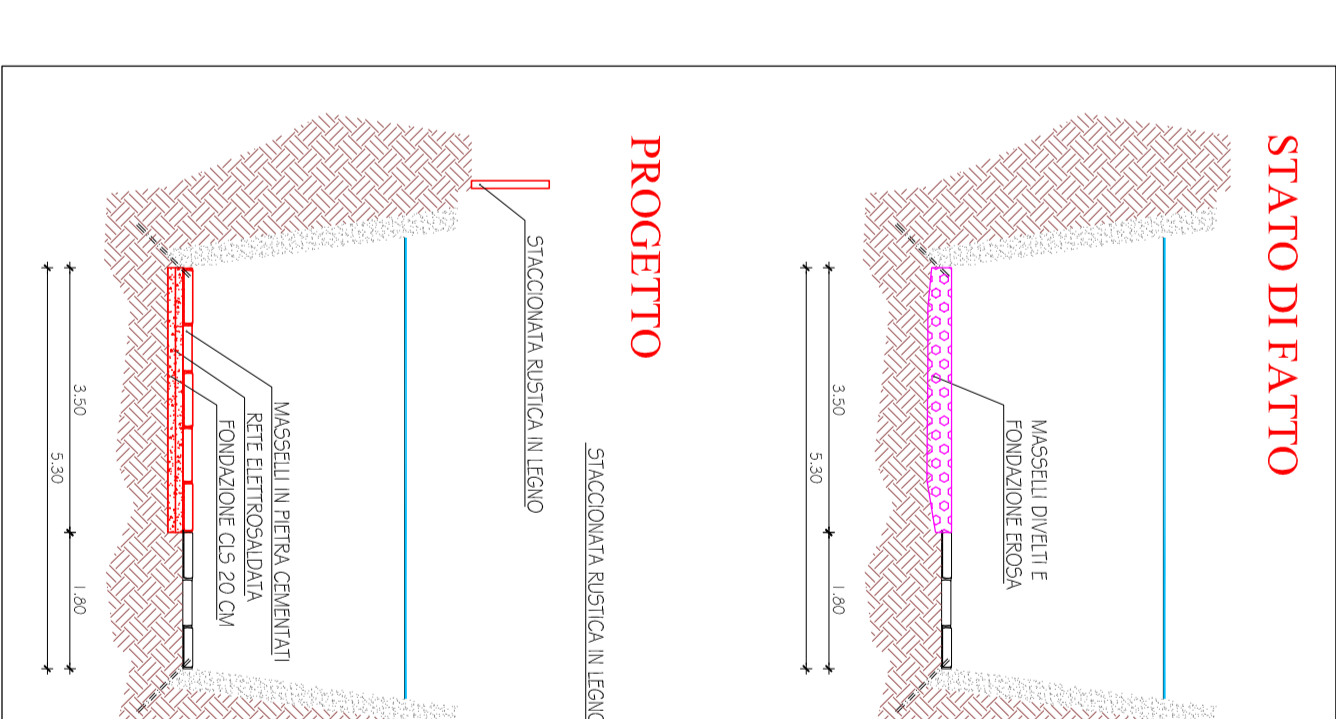
**PLANIMETRIA DI PROGETTO
SOVRAPPOSTA AL CATASTALE**

SCALA 1:500



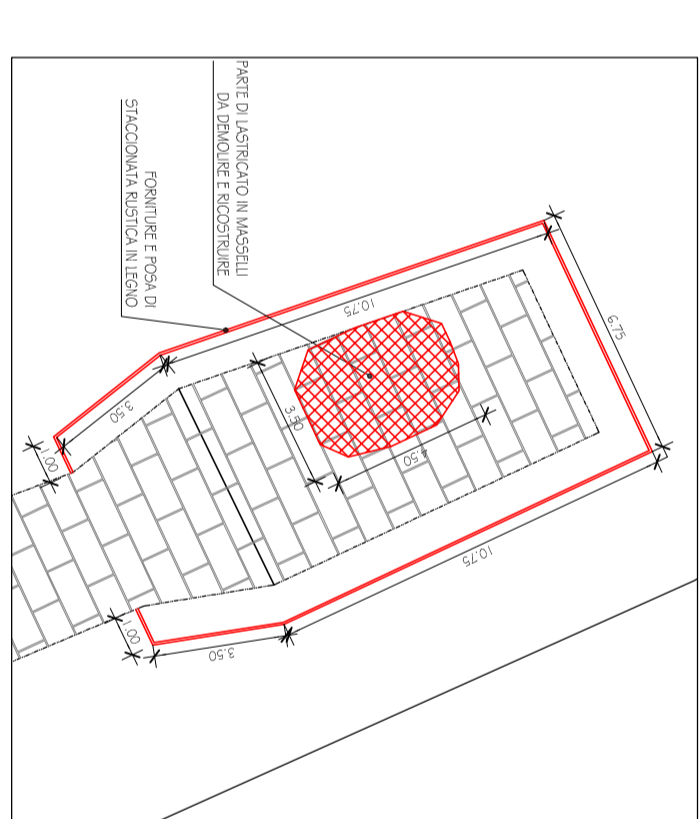
SEZIONE A-A

SCALA 1:100



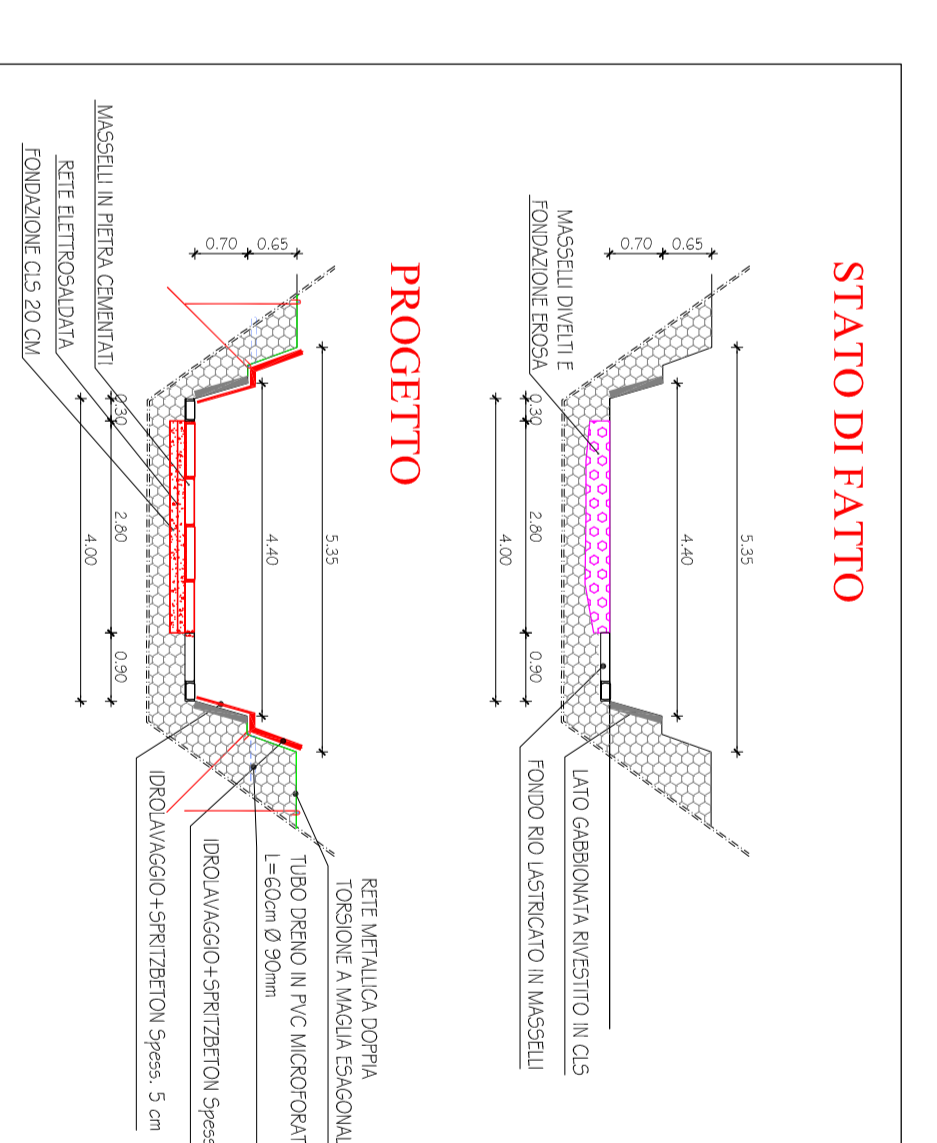
PARTICOLARE 1

SCALA 1:300



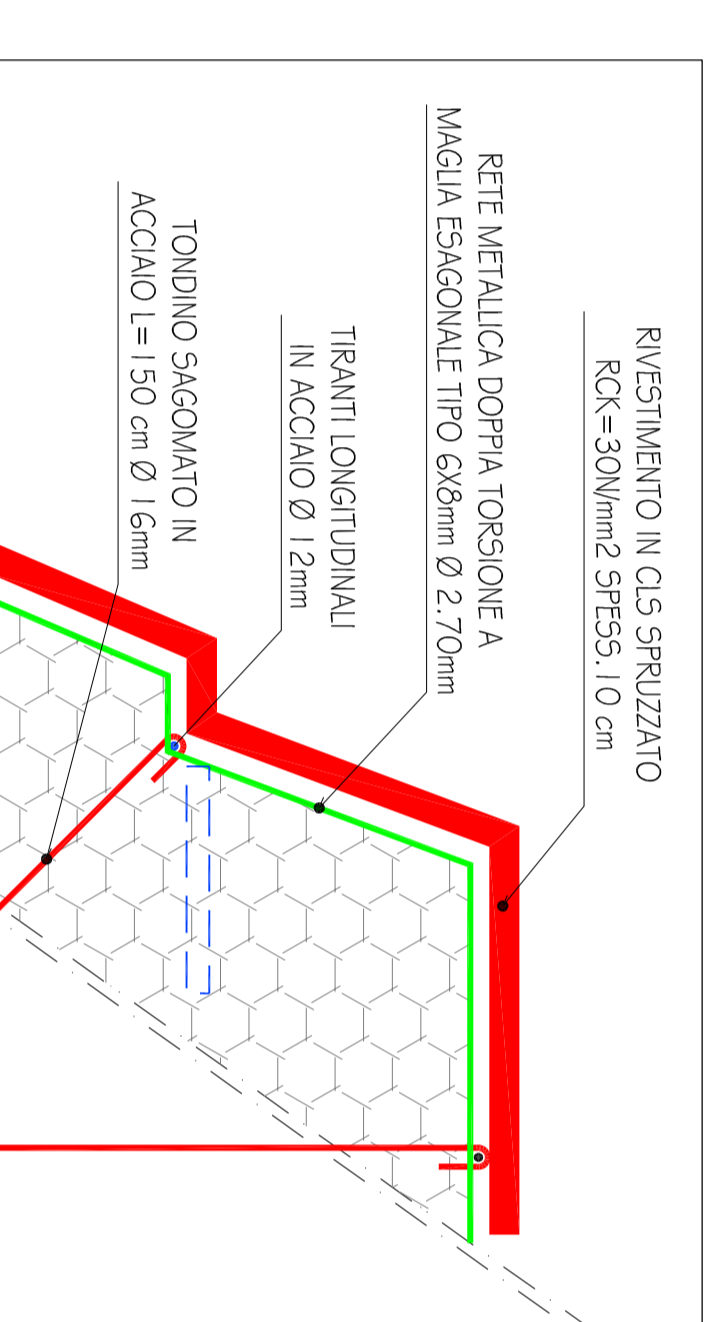
SEZIONE B-B

SCALA 1:100



PARTICOLARE RISANAMENTO SPONDE

SCALA 1:20



PARTICOLARE 2

SCALA 1:300



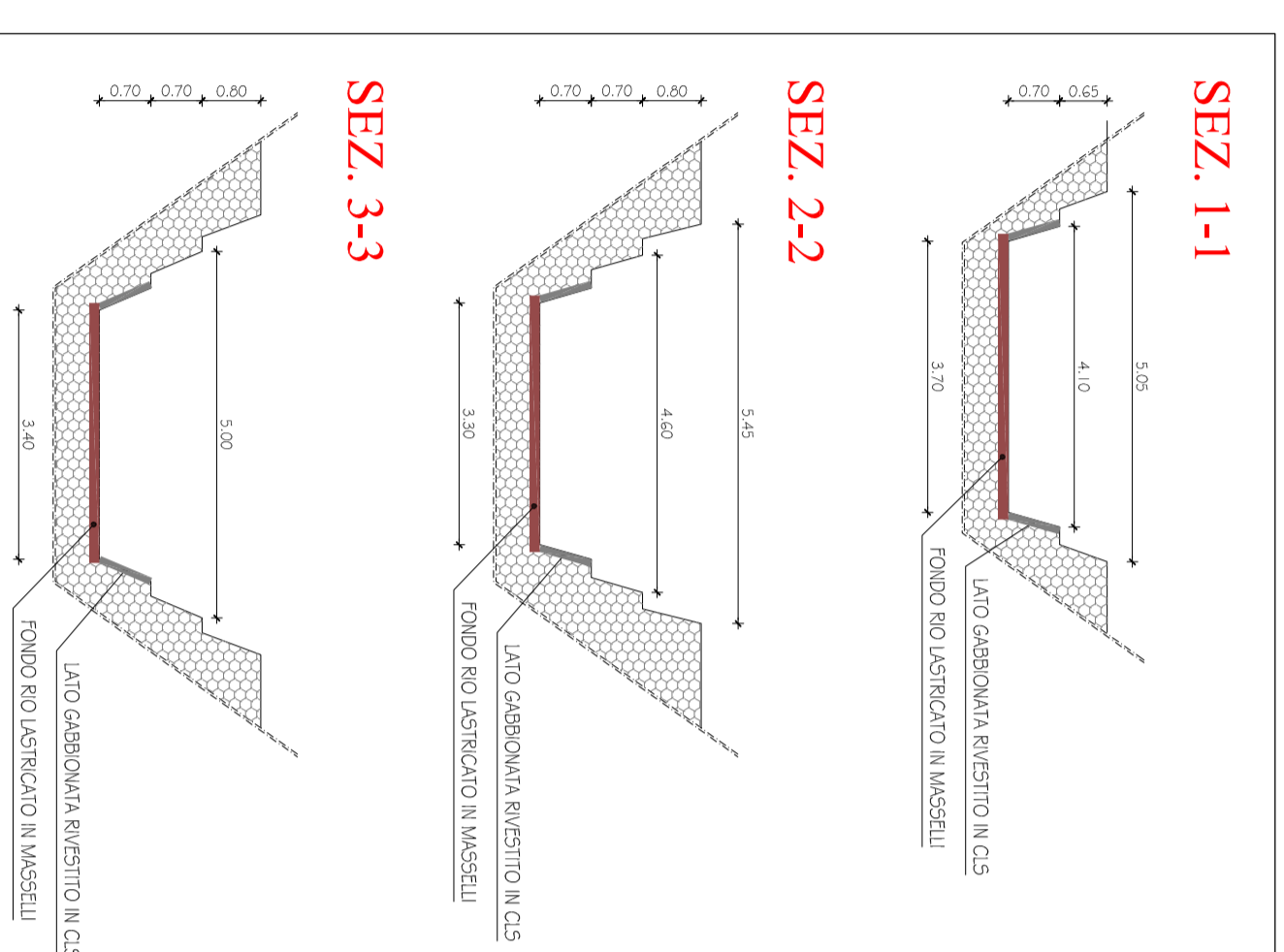
**ORTOFOTO SOVRAPPOSTA ALL'ESTRATTO DI
MAPPA**

SCALA 1:1000



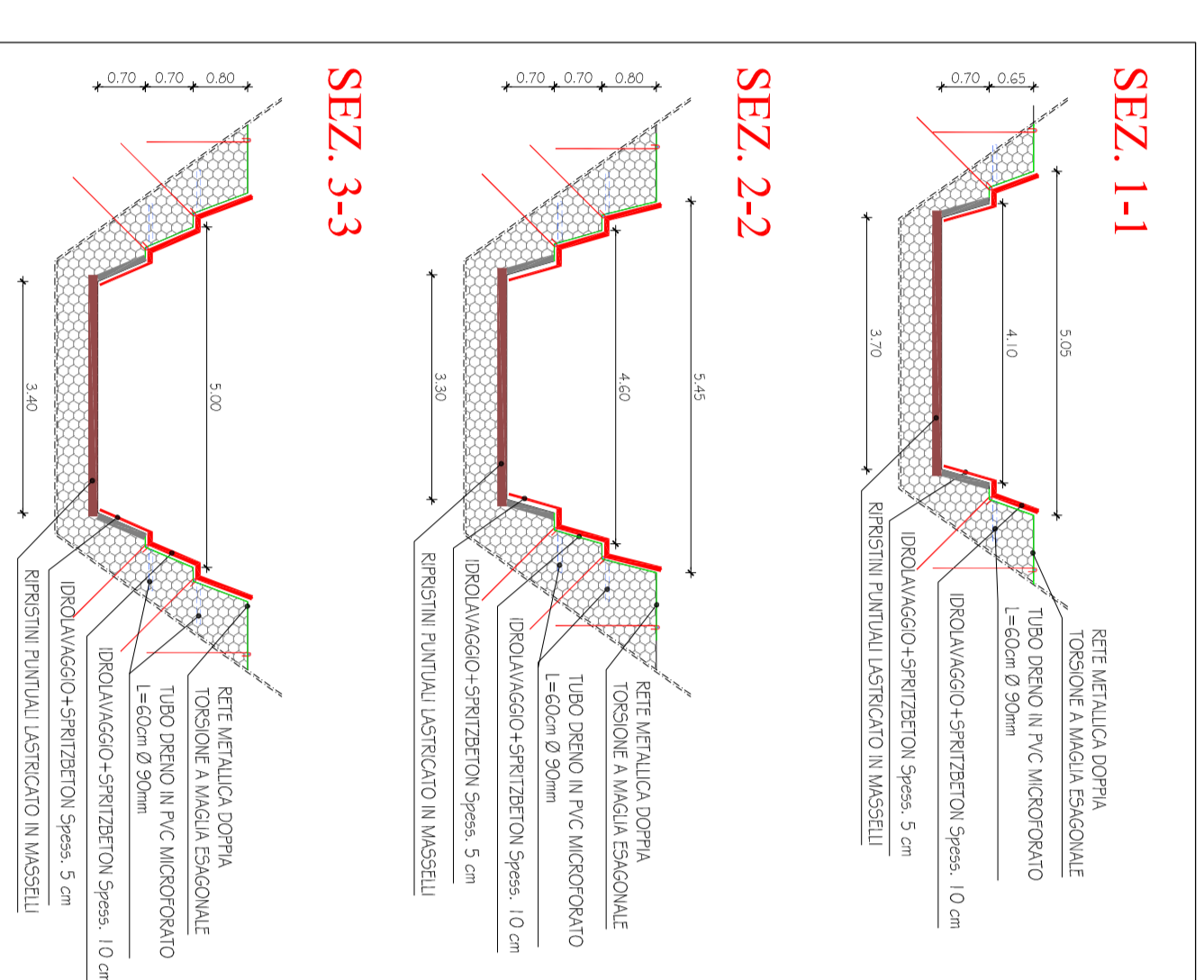
SEZIONI IN PROGETTO

SCALA 1:100



SEZIONI STATO DI FATTO

SCALA 1:100



**STACCIONATA RUSTICA A GROCE DI
SANT'ANDREA**

SCALA 1:50

