



VICE DIREZIONE GENERALE INGEGNERIA
DIREZIONE INFRASTRUTTURE E MOBILITÀ
SERVIZIO PONTI, VIE D'ACQUA E
INFRASTRUTTURE

CITTÀ DI TORINO

INTERVENTI DI SISTEMAZIONE IDRAULICA TRATTI DI RIVI COLLINARI DEMANIALI

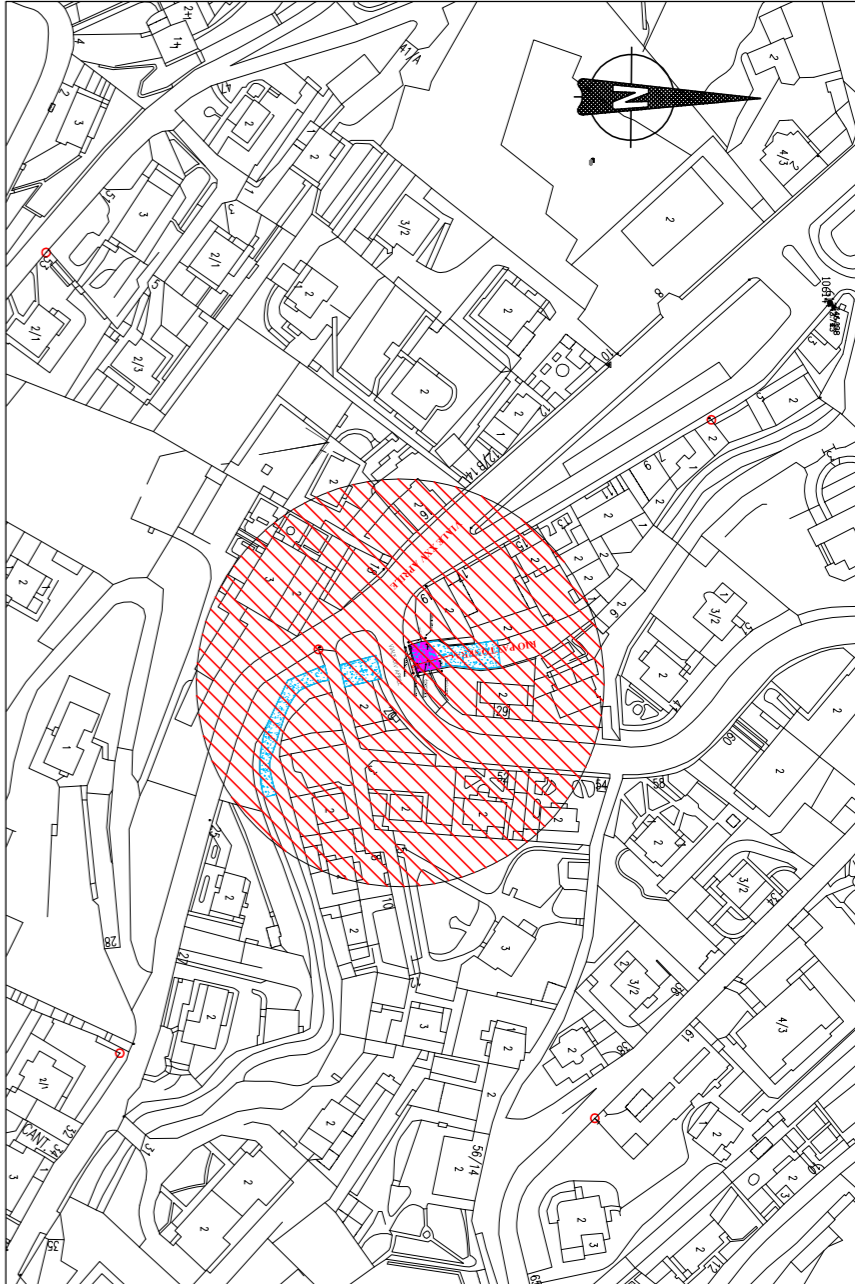
PROGETTO ESECUTIVO	ELABORATO
DATA: SETTEMBRE 2013	RIO PATTONERA-VIALE XXV APRILE

DIRETTORE DELLA DIREZIONE: Ing. Roberto Bertasio

GRUPPO DI LAVORO: Geom. Francesco Botta Ing. Antonio Molle	TAVOLA: 5 REVISIONE: -	SCALA: varie
	PROGETTISTA: Geom. Giorgio Gili	
	RESPONSABILE DEL PROCEDIMENTO: Ing. Giorgio Marengo	

COROGRAFIA

SCALA 1:2000



ORTOFOTO SOVRAPPONSTA ALL'ESTRATTO DI MAPPA

SCALA 1:1000



FOTO 1



FOTO 2

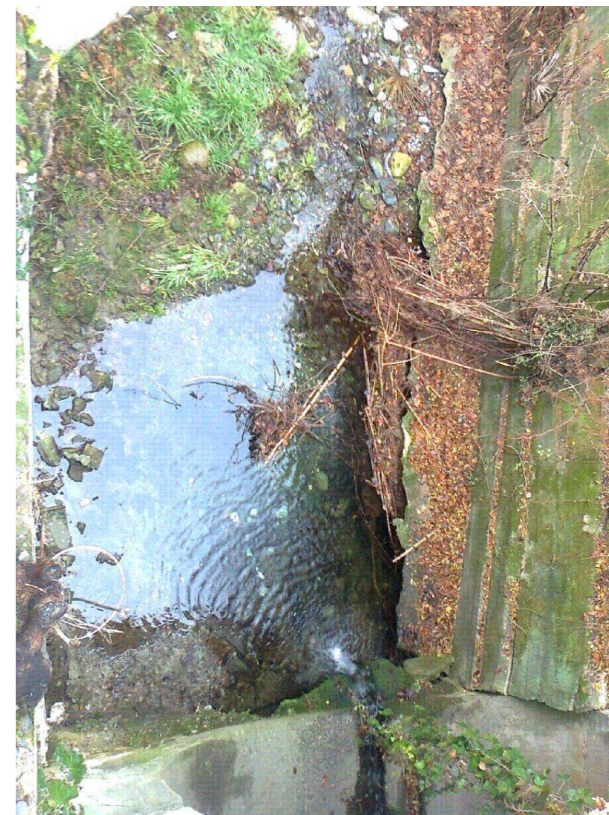


FOTO 3

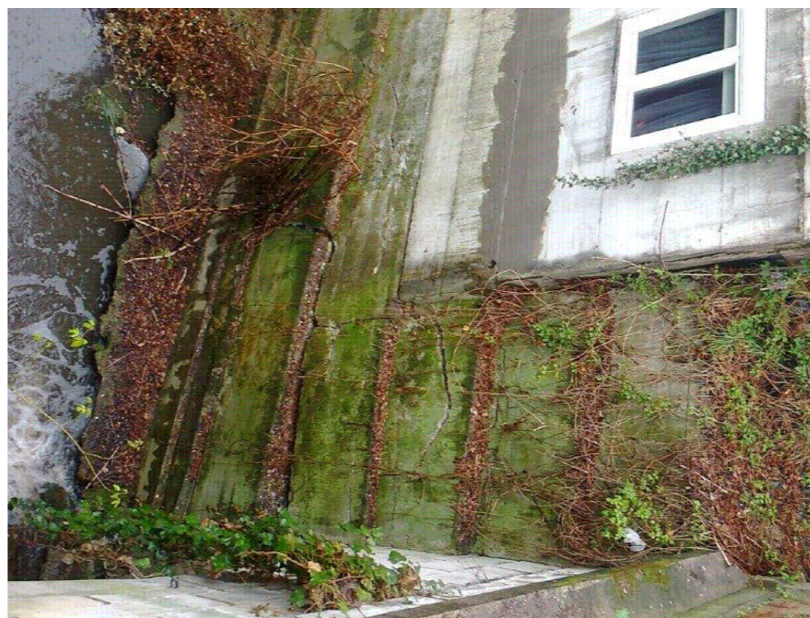
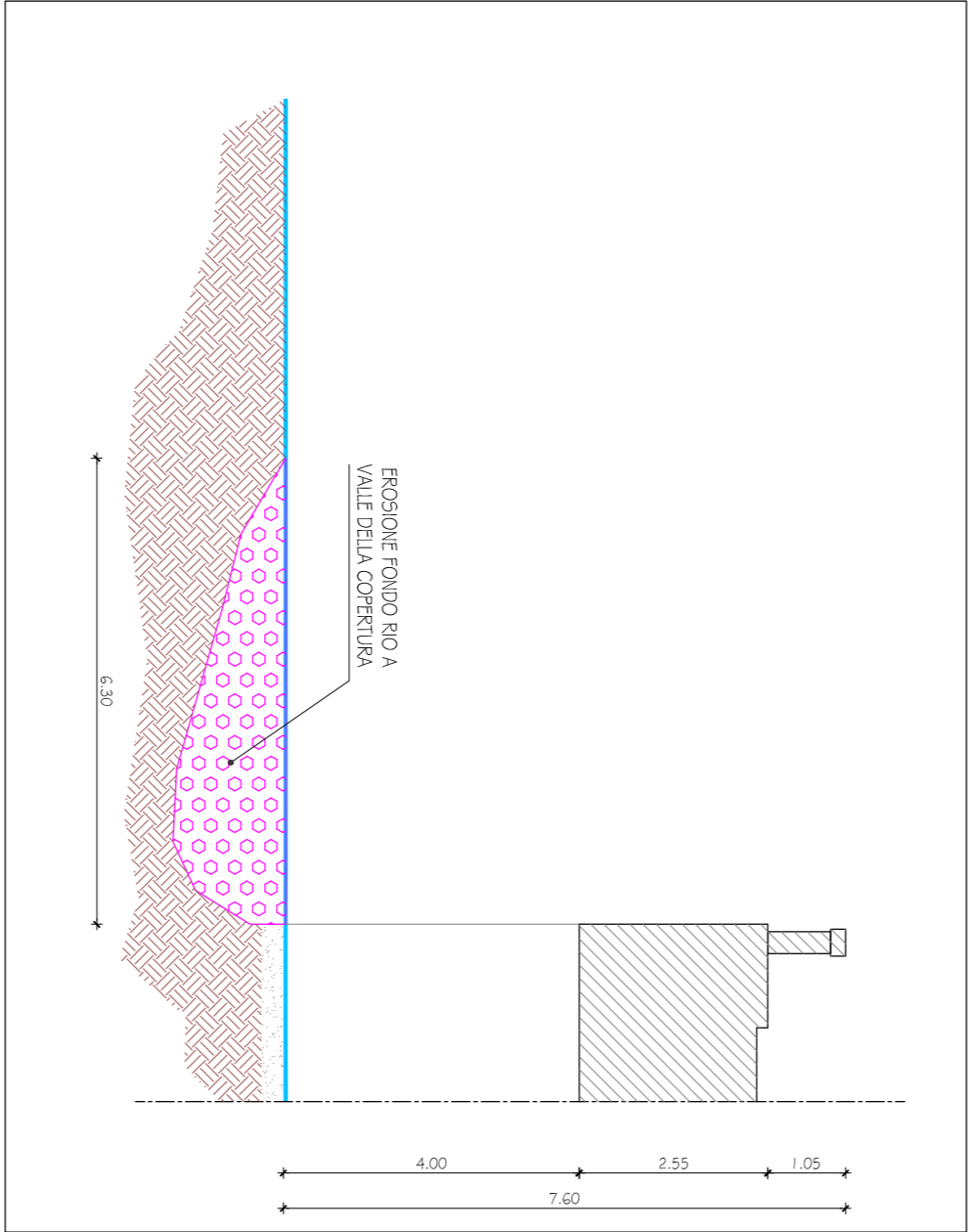


FOTO 4



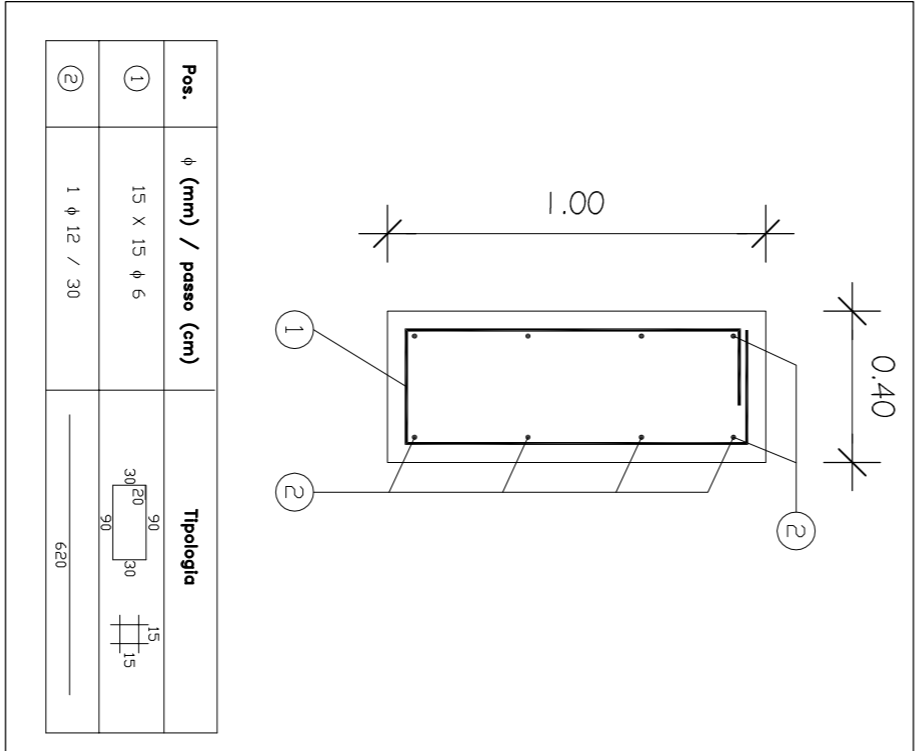
SEZIONE LONGITUDINALE 2-2 STATO DI FATTO

SCALA 1:100



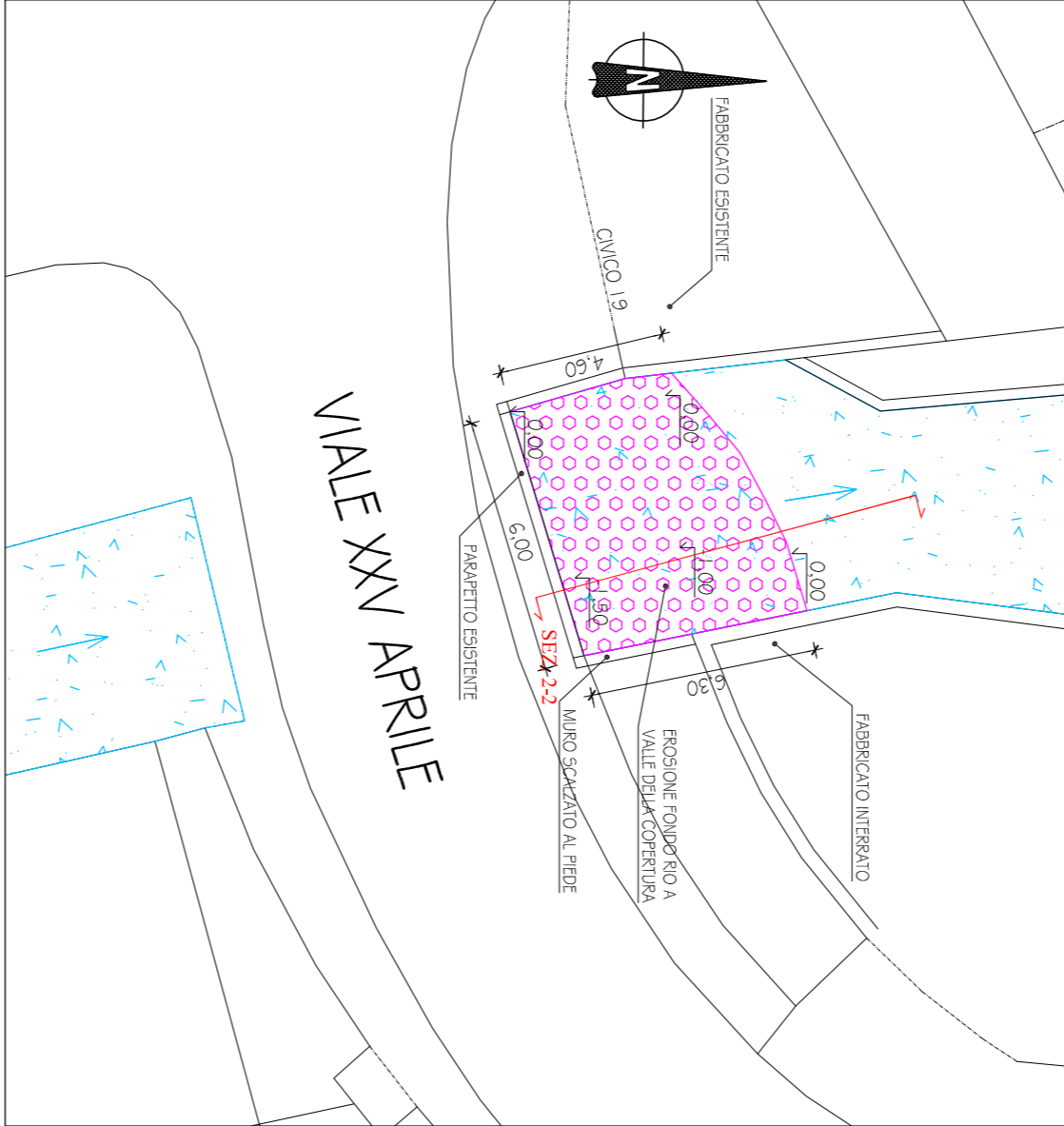
ARMATURE TAGLIONE IN C.A.

SCALA 1:20



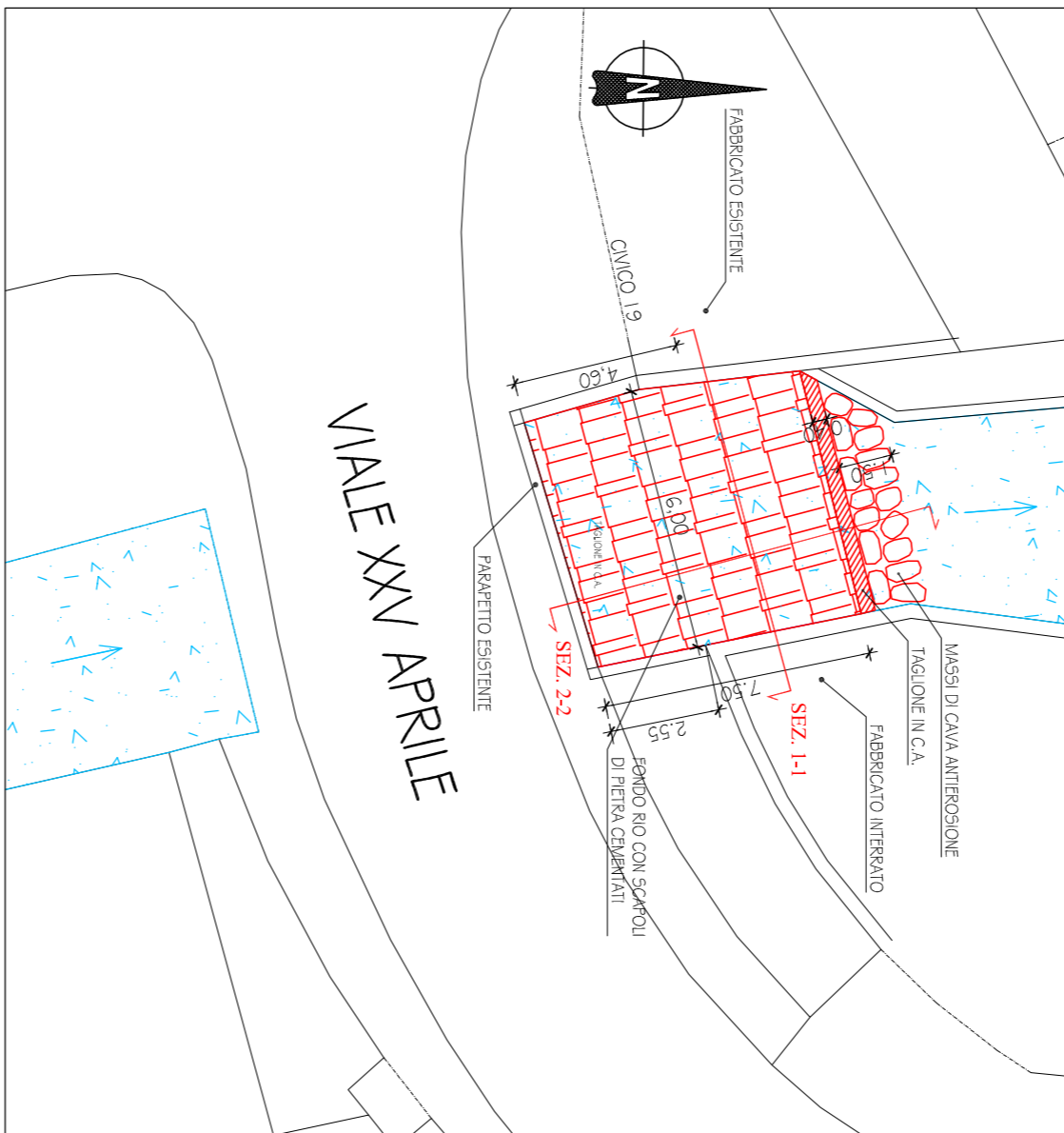
PLANIMETRIA STATO DI FATTO

SCALA 1:200



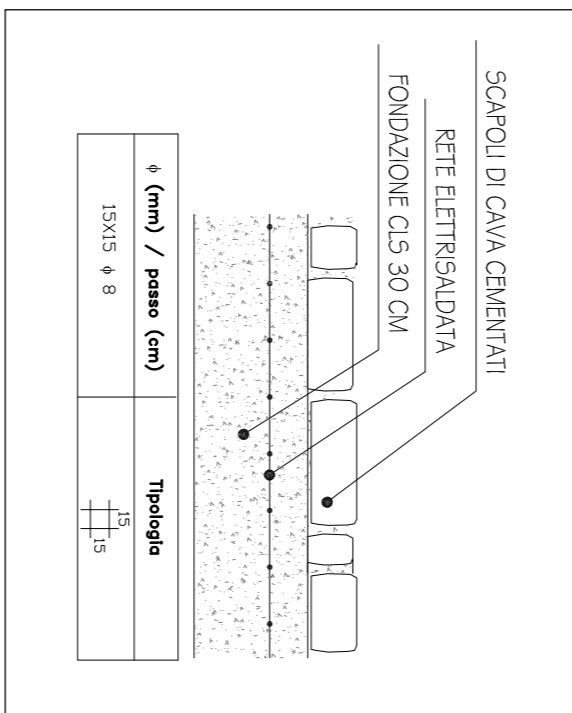
PLANIMETRIA DI PROGETTO

SCALA 1:200



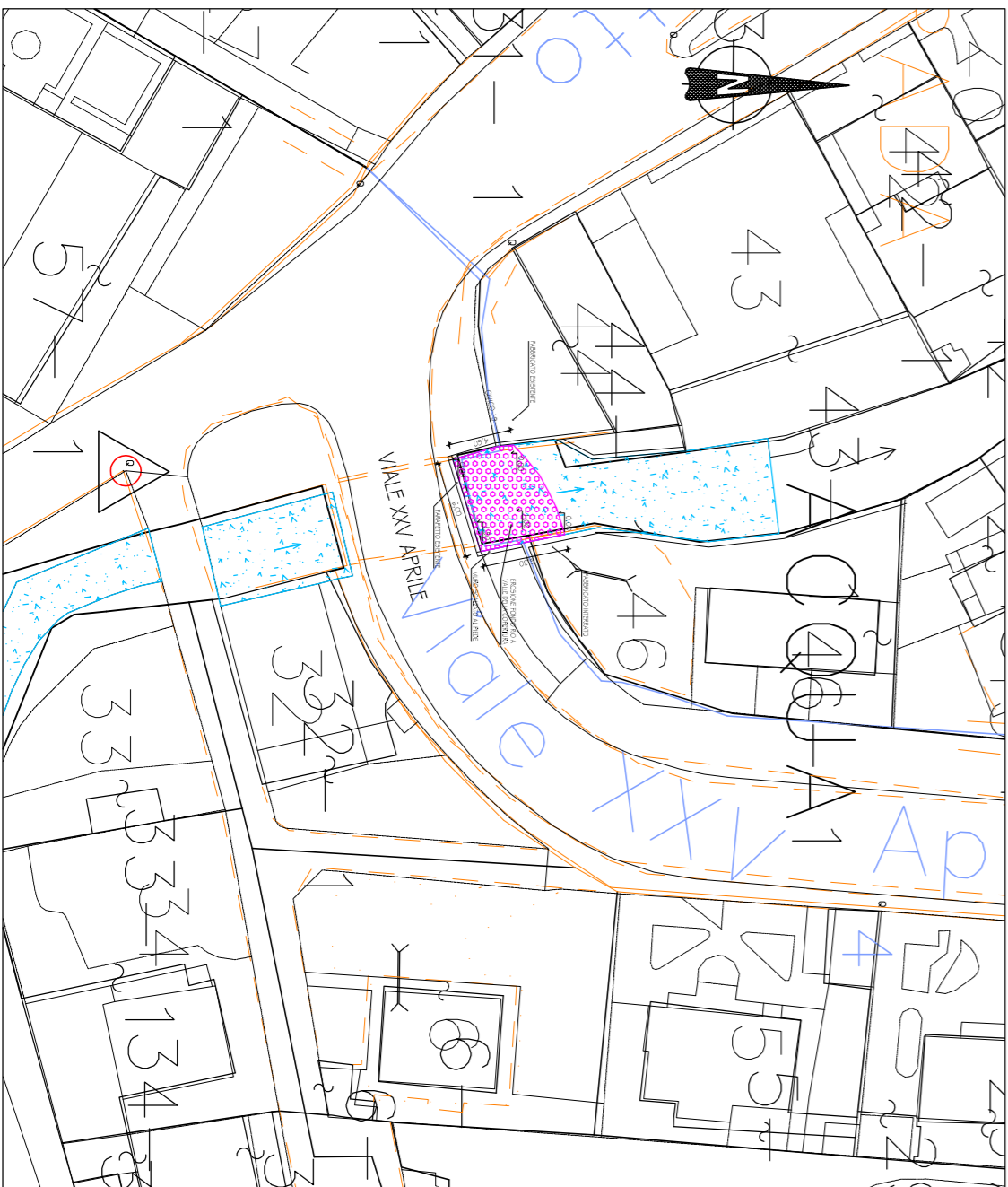
PARTICOLARE LASTRICATO

SCALA 1:20



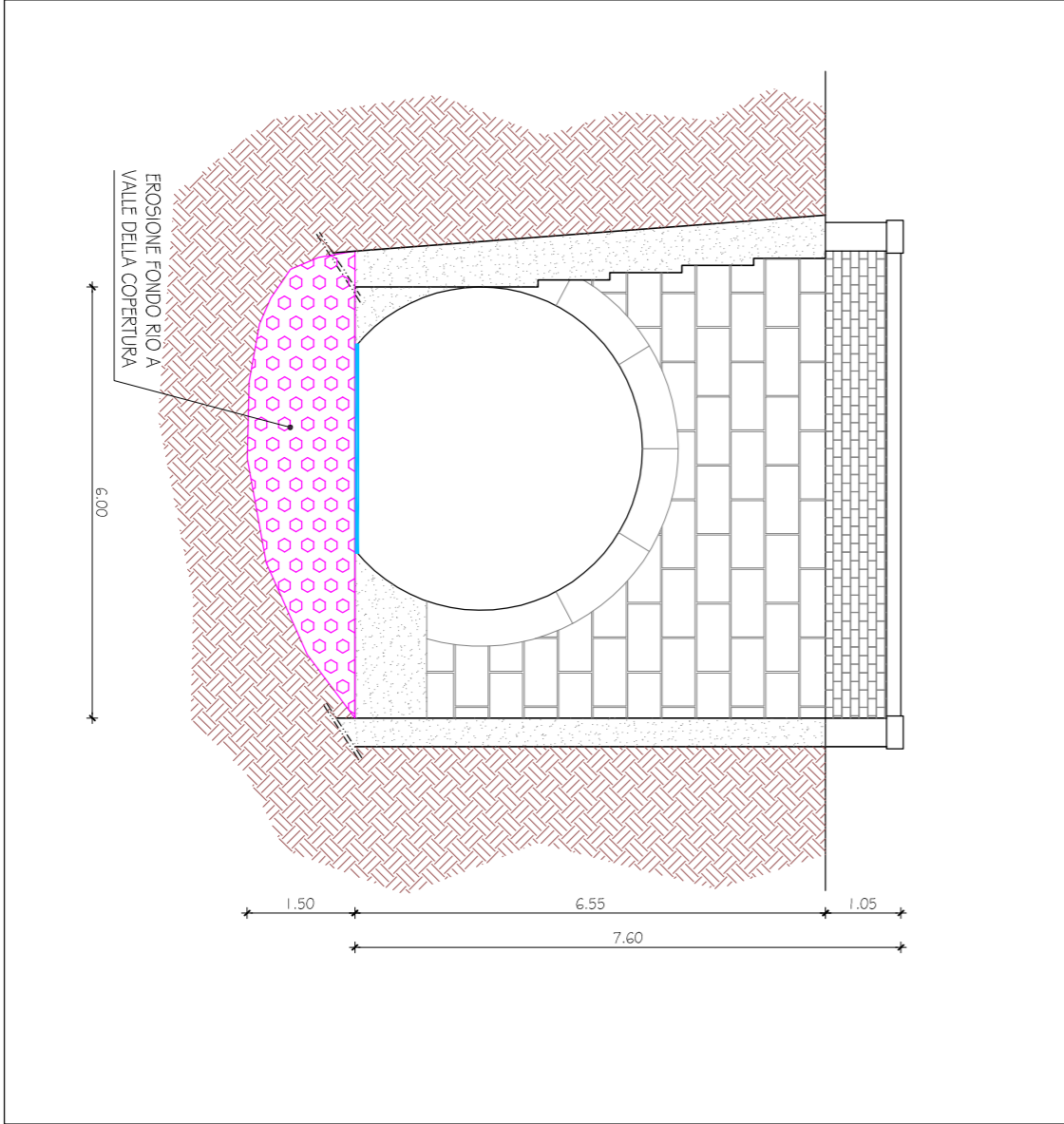
PLANIMETRIA DI PROGETTO SOVRAPPONSTA AL CATASTALE

SCALA 1:500



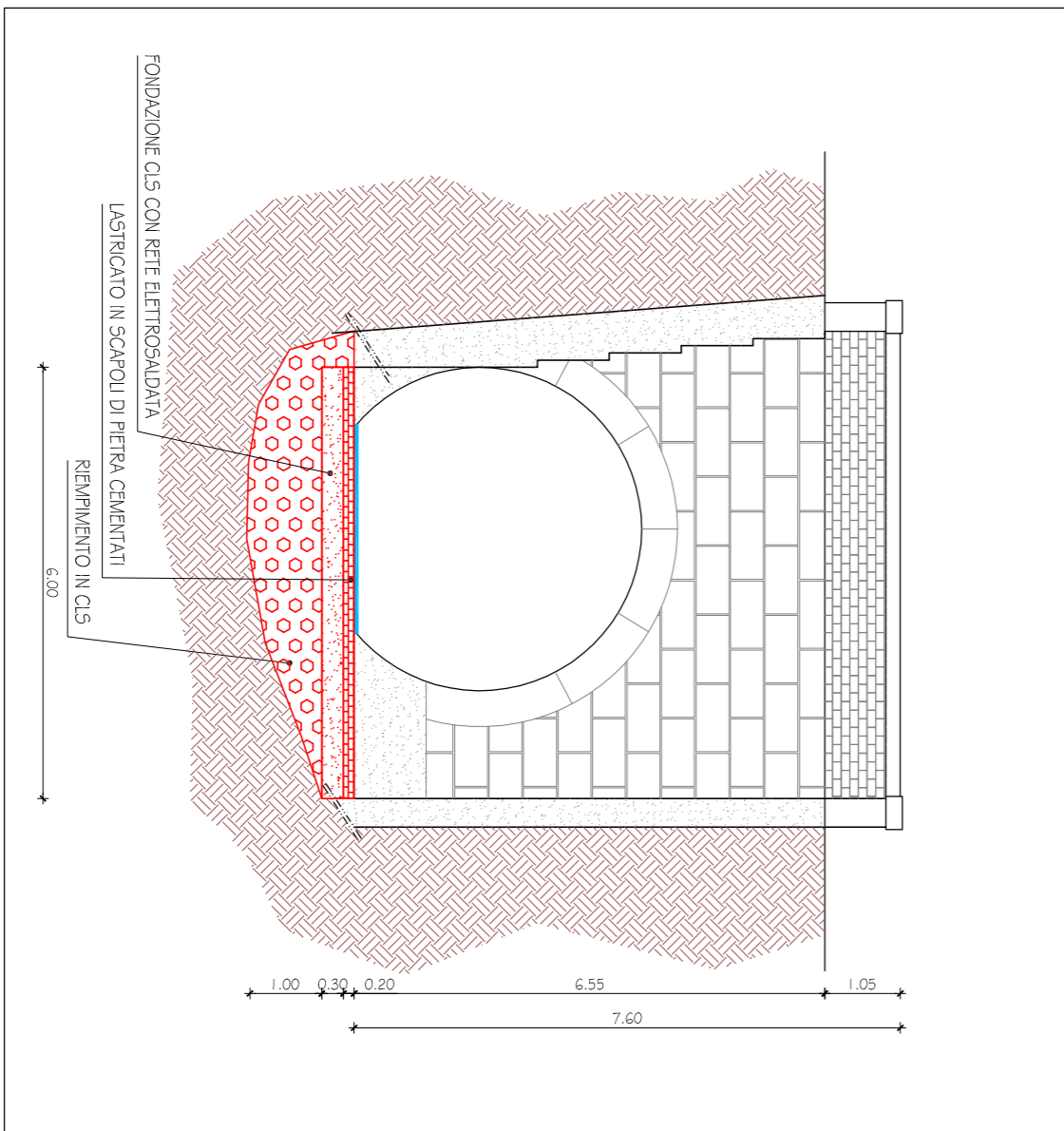
SEZIONE TRASVERSALE 1-1 STATO DI FATTO

SCALA 1:100



SEZIONE TRASVERSALE 1-1 DI PROGETTO

SCALA 1:100



SEZIONE LONGITUDINALE 2-2 DI PROGETTO

SCALA 1:100

