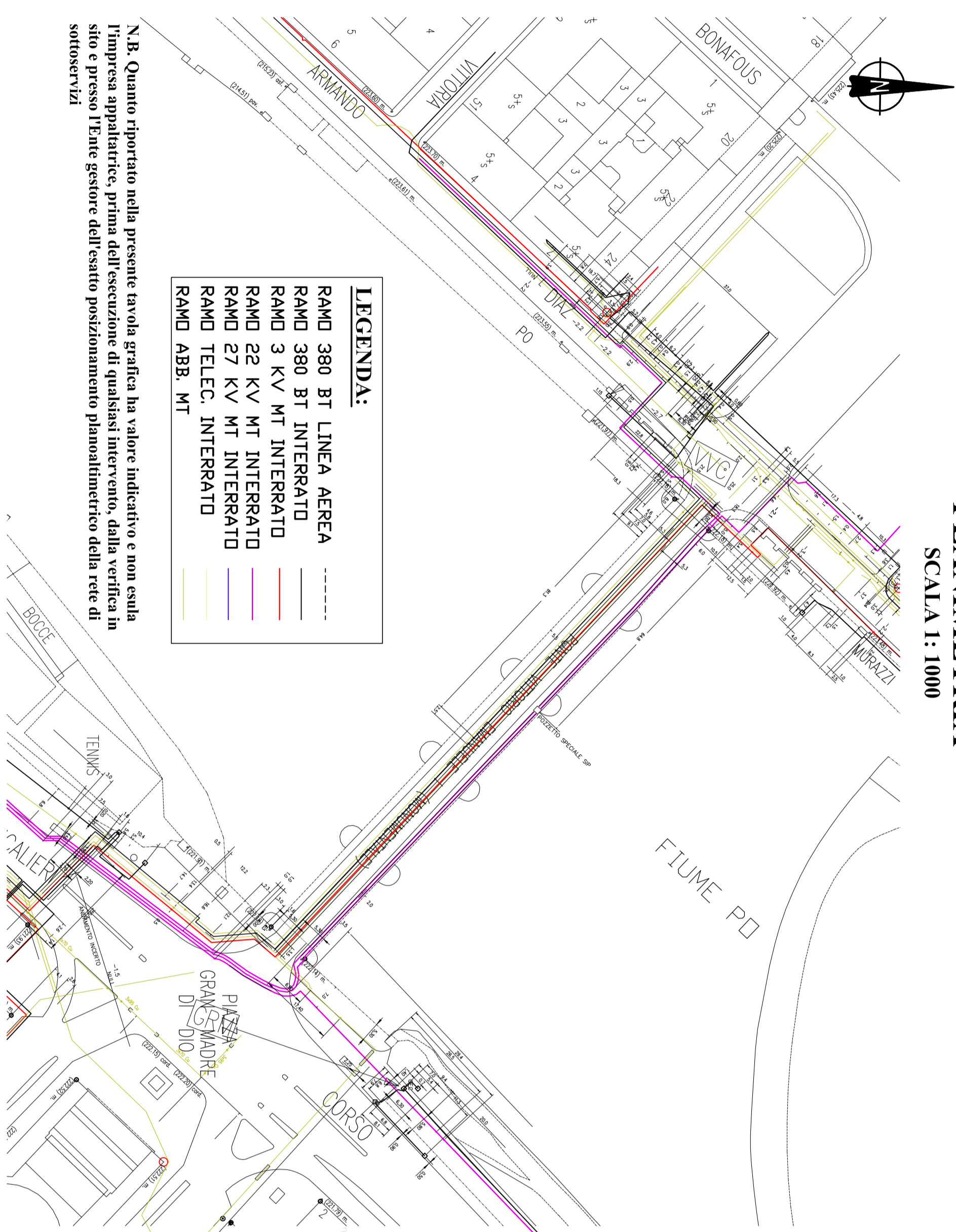


# PLANIMETRIA

SCALA 1:1000



N.B. Quanto riportato nella presente tavola grafica ha valore indicativo e non esula l'impresa appaltatrice, prima dell'esecuzione di qualsiasi intervento, dalla verifica in sito e presso l'ente gestore dell'esatto posizionamento planimetrico della rete di sottoservizi

- LEGENDA:**
- RAMO 380 BT LINEA AEREA
  - RAMO 380 BT INTERRATO
  - RAMO 3 KV MT INTERRATO
  - RAMO 22 KV MT INTERRATO
  - RAMO 27 KV MT INTERRATO
  - RAMO TELEC. INTERRATO
  - RAMO ABB. MT



CITTA' DI TORINO

VICE DIREZIONE GENERALE INGEGNERIA  
DIREZIONE INFRASTRUTTURE E MOBILITA'  
SERVIZIO PONTI, VIE D'ACQUA ED INFRASTRUTTURE

MANUTENZIONE STRAORDINARIA PONTI, ALVEI FLUVIALI  
RIFI COLLINARI ANNO 2013  
**PONTE VITTORIO EMANUELE I**  
SUL PO

PROGETTO:  
ESECUTIVO  
ELABORATO:  
RETE AEM DISTRIBUZIONE  
DATA:  
OTTOBRE 2013

DIRETTORE DELLA DIREZIONE: Ing. Roberto Bertasio

GRUPPO DI LAVORO:  
Geom. Andrea Di Rocco: collaboratore tecnico  
Geom. Francesco Borda: collaboratore tecnico

PROGETTISTA:  
Ing. Barbara Salza

RESPONSABILE DEL PROCEDIMENTO:  
Ing. Giorgio Marengo

TAVOLA: S VE 01  
REVISIONE: 00  
SCALA: 1:1000