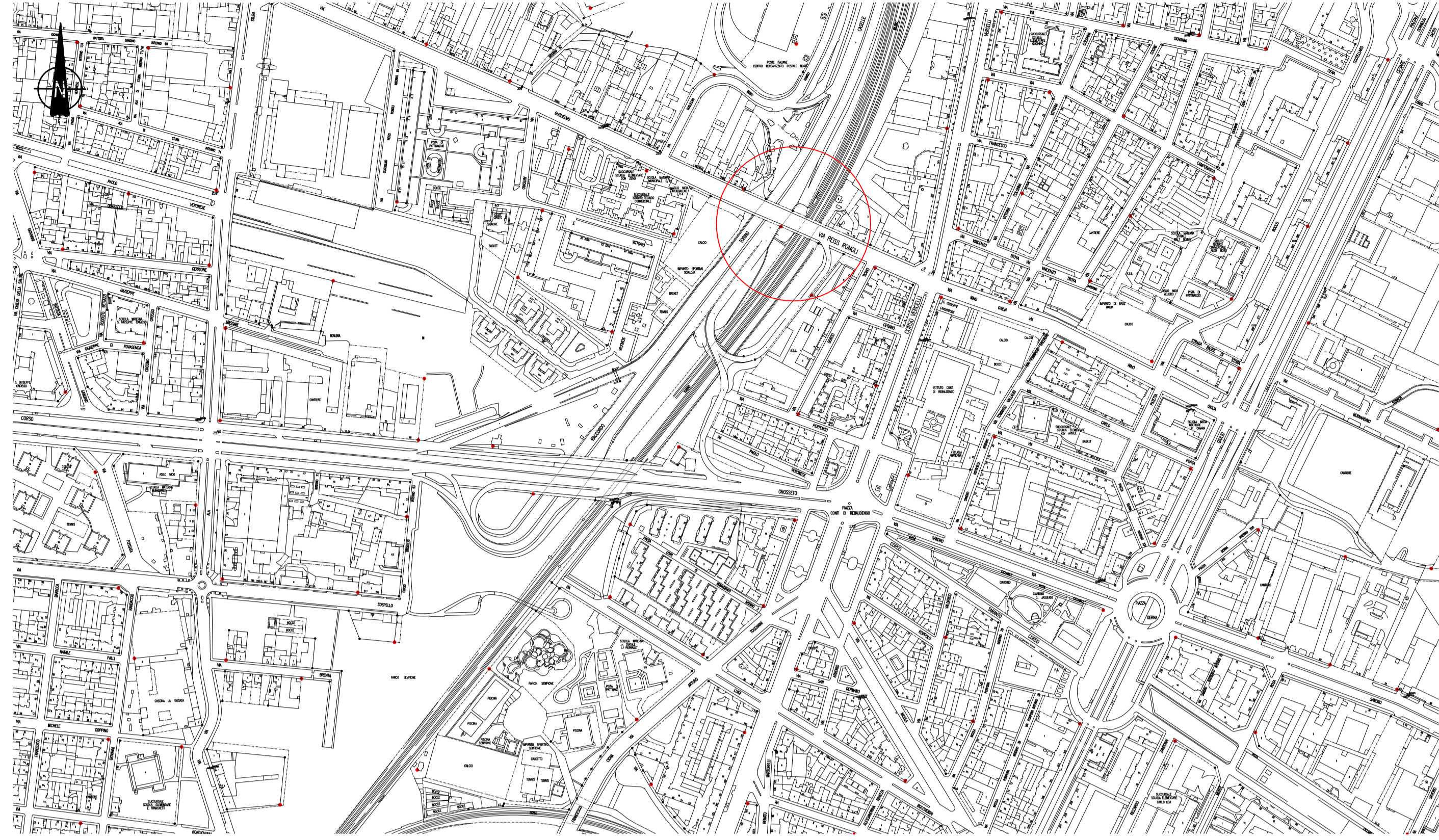
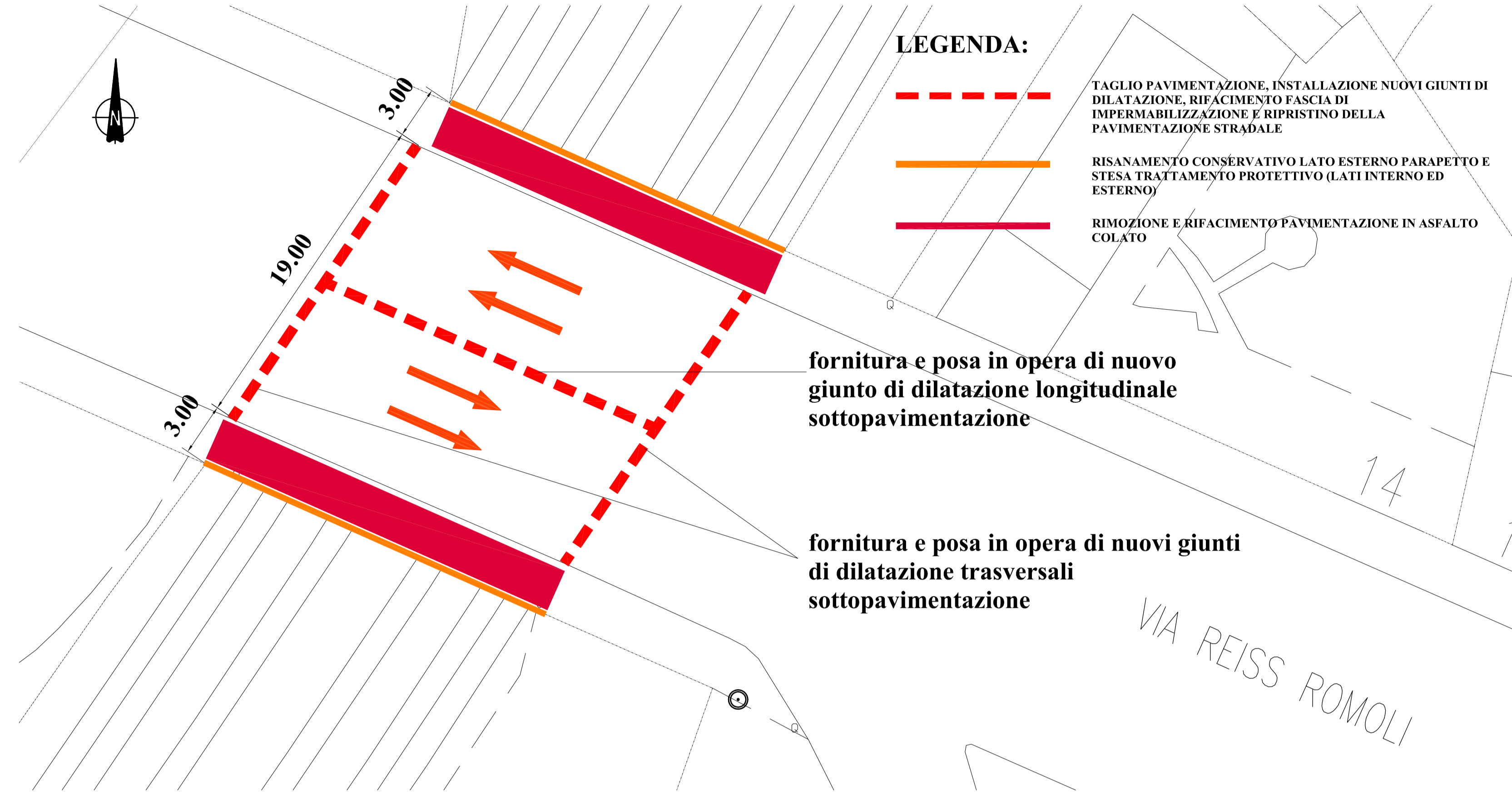


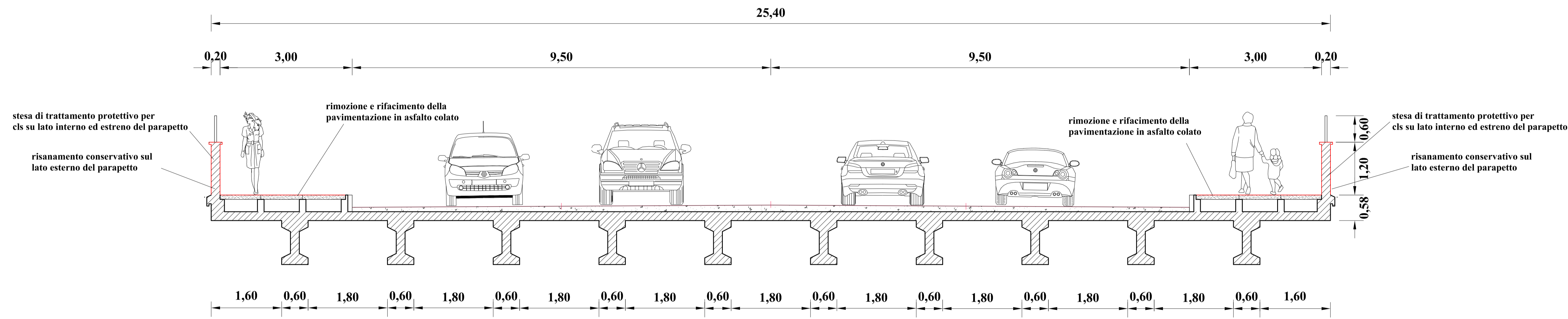
**COROGRAFIA**  
SCALA 1: 5000



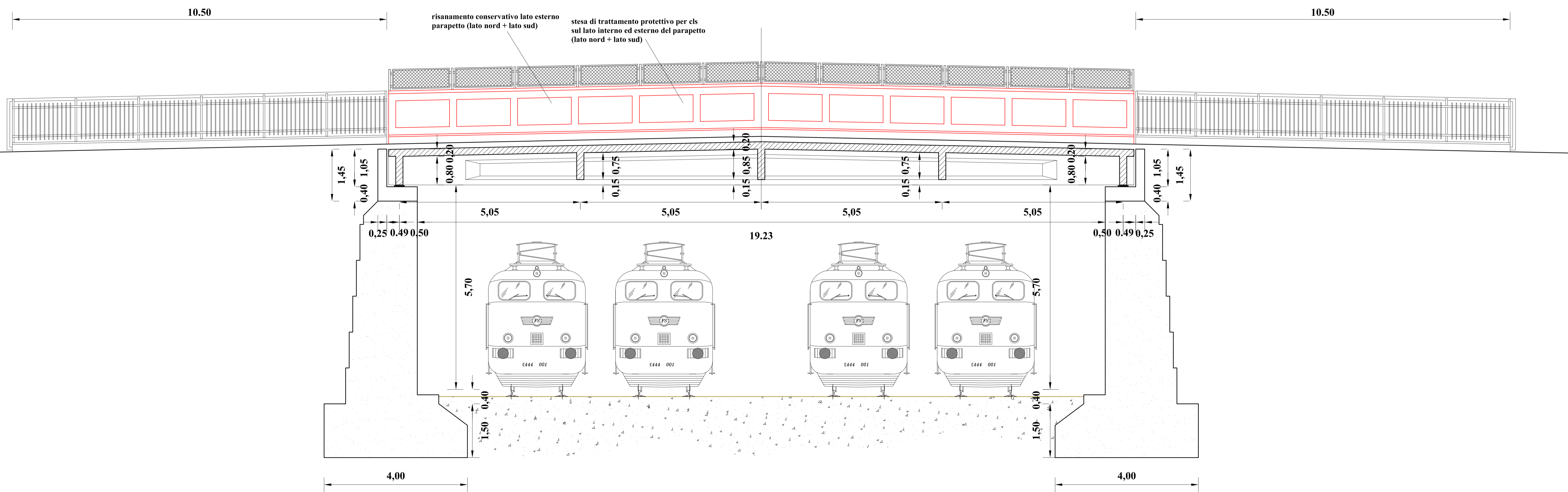
**PLANIMETRIA**  
SCALA 1: 200



**SEZIONE TRASVERSALE IMPALCATO**  
SCALA 1: 50



**SEZIONE LONGITUDINALE IMPALCATO**  
SCALA 1: 50



N.B. Le quote riportate nella presente tavola grafica hanno valore indicativo e non escludono l'impresa appaltatrice dalla verifica in sito delle dimensioni effettive dei vari elementi strutturali

VICE DIREZIONE GENERALE INGEGNERIA  
DIREZIONE INFRASTRUTTURE E MOBILITÀ  
SERVIZIO PONTI, VIE D'ACQUA ED INFRASTRUTTURE

**CITTA' DI TORINO**

MANUTENZIONE STRAORDINARIA PONTI, ALVEI FLUVIALI  
E RIVI COLLINARI ANNO 2013  
**CAVALCAFERRROVIA SULLA LINEA TORINO - MILANO IN VIA REISS ROMOLI**

PROGETTO: ESECUTIVO	ELABORATO: COROGRAFIA, PLANIMETRIA, SEZIONI
DATA: OTTOBRE 2013	
DIRETTORE DELLA DIREZIONE: Ing. Roberto Bertasio	
GRUPPO DI LAVORO: Geom. Andrea Di Biase - collaboratore tecnico Geom. Francesco Berli - collaboratore tecnico	TAVOLA: P RR 01 REVISIONE: 00 PROGETTISTA: Ing. Barbara Salza
	SCALA: 1:5000 1:50 RESPONSABILE DEL PROCEDIMENTO: Ing. Giorgio Marengo