

## SEZIONE TRASVERSALE ZONA PARCO MILLEFONTI

SCALA 1: 100

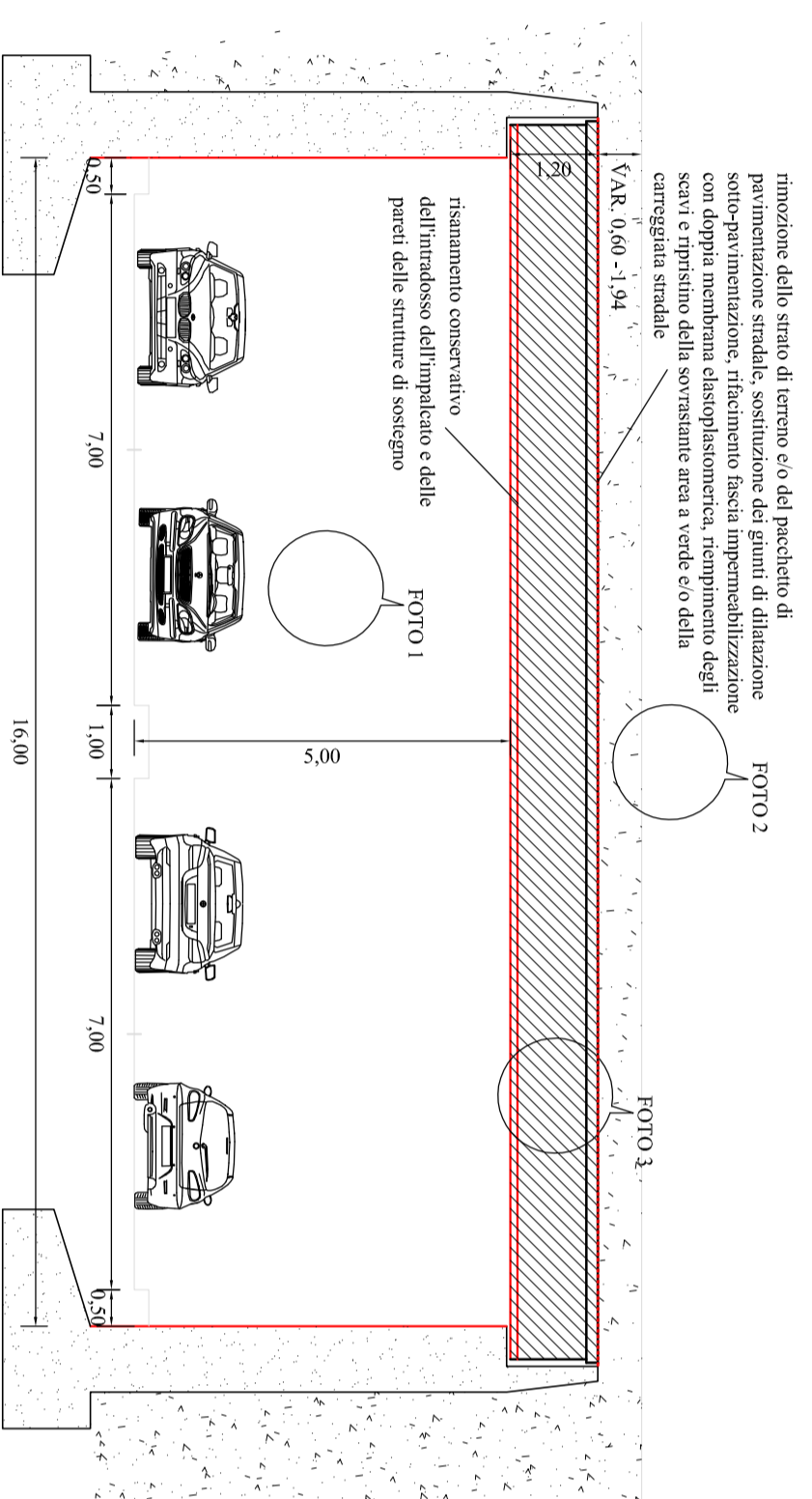


FOTO 1

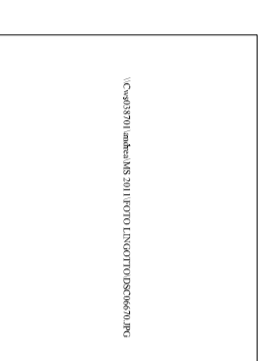


FOTO 2



FOTO 3



## SEZIONE TRASVERSALE ZONA LINEA FERROVIARIA

SCALA 1: 100

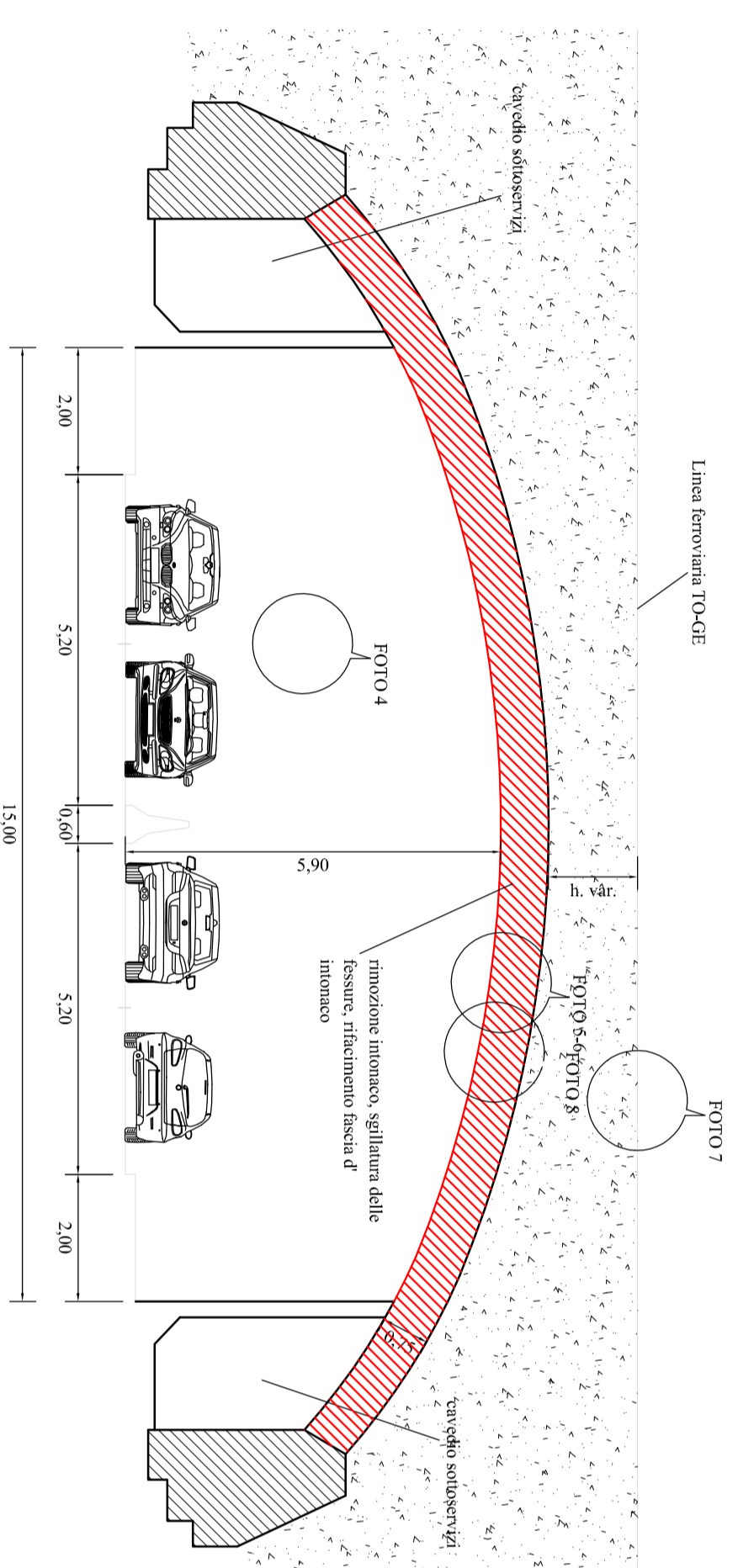


FOTO 4



FOTO 5



FOTO 6

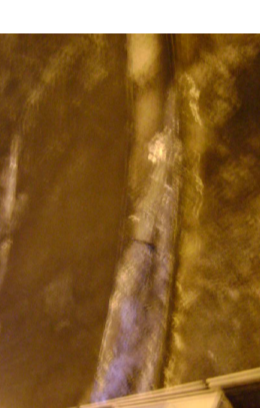


FOTO 7



FOTO 8



N.B. Le quote e le informazioni riportate nella presente tavola grafica hanno valore indicativo e non esulano l'impresca appaltatrice dalla verifica in sito dello stato di fatto delle aree e delle dimensioni effettive dei vari elementi strutturali



CITTA' DI TORINO

VICE DIREZIONE GENERALE INGEGNERIA  
DIREZIONE INFRASTRUTTURE E MOBILITA'  
SERVIZIO PONTI, VIE D'ACQUA ED INFRASTRUTTURE

### MANUTENZIONE STRAORDINARIA PONTI, ALVEI FLUVIALI RIFI COLLINARI ANNO 2013 SOTTOPASSO DEL LINGOTTO

PROGETTO:  
ESECUTIVO

DATA:  
OTTOBRE 2013

ELABORATO:  
SEZIONI STATO DI FATTO E PROGETTO

DIRETTORE: Ing. Roberto Bertasio

GRUPPO DI LAVORO:

Geom. Andrea Di Ruocco: collaboratore tecnico  
Geom. Francesco Borla: collaboratore tecnico

TAVOLINA P. L. 02  
REVISIONE: 00  
SCALA: 1:100

PROGETTISTA:  
Ing. Barbara Salza

RESPONSABILE DEL PROCEDIMENTO:  
Ing. Giorgio Marengo