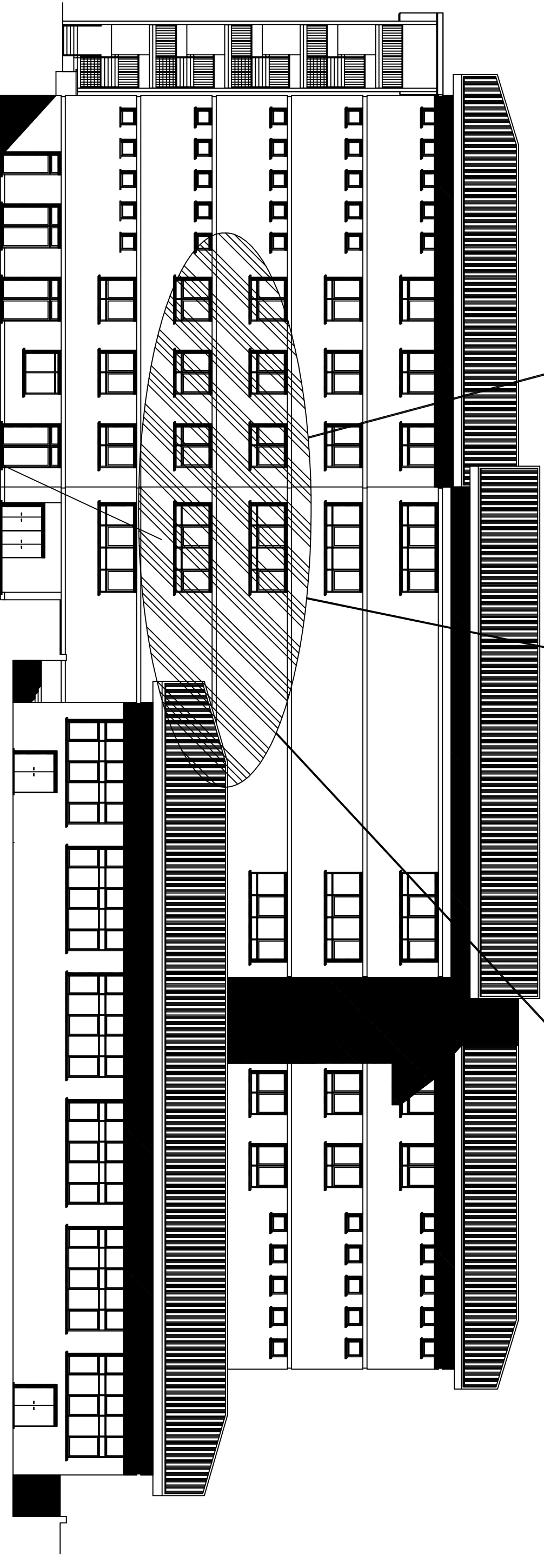


SEL "CASALEGNO" - VIA ACCIARINI 20
COD. MECC. "TOEE0110011-TO0000390"
COD. INTERVENTI "3.4.1"



INTERVENTI DI RIPRISTINO
PARAMANO IN FACCIATA E
PARZIALE SOSTITUZIONE DEI
SERRAMENTI METALLICI E DEI
DAVANZALI IN MARMO BIANCO
DI CARRARA

PROSPETTO OVEST - LATO CORTILE

scala 1:200