

# CITTA' DI TORINO

VICE DIREZIONE GENERALE INGEGNERIA  
DIREZIONE SERVIZI TECNICI PER L'EDILIZIA PUBBLICA  
SERVIZIO EDILIZIA SCOLASTICA

MANUTENZIONE STRAORDINARIA AREA NORD  
Circoscrizioni 5 e 6

INTERVENTI URGENTI SUL PATRIMONIO SCOLASTICO  
DELIBERA MINISTERIALE CIPE 32/2010

SCUOLA ELEMENTARE "GOZZANO" - C.so TOSCANA, 88

Cod. mecc. TOEE017032 - Cod. MIUR TO000425

## GRUPPO DI LAVORO

Geom. Adriano MASI

Geom. Marco GIACHINO

## PROGETTISTA COORDINATORE

Geom. Luca FINOTTI

## RESPONSABILE PROCEDIMENTO E DIRIGENTE DI SETTORE

Arch. ISABELLA QUINTO

## PROGETTO PRELIMINARE E DEFINITIVO

OGGETTO

ELABORATI GRAFICI

NOME - FILE

SCALA PLOT

SCALA

varie

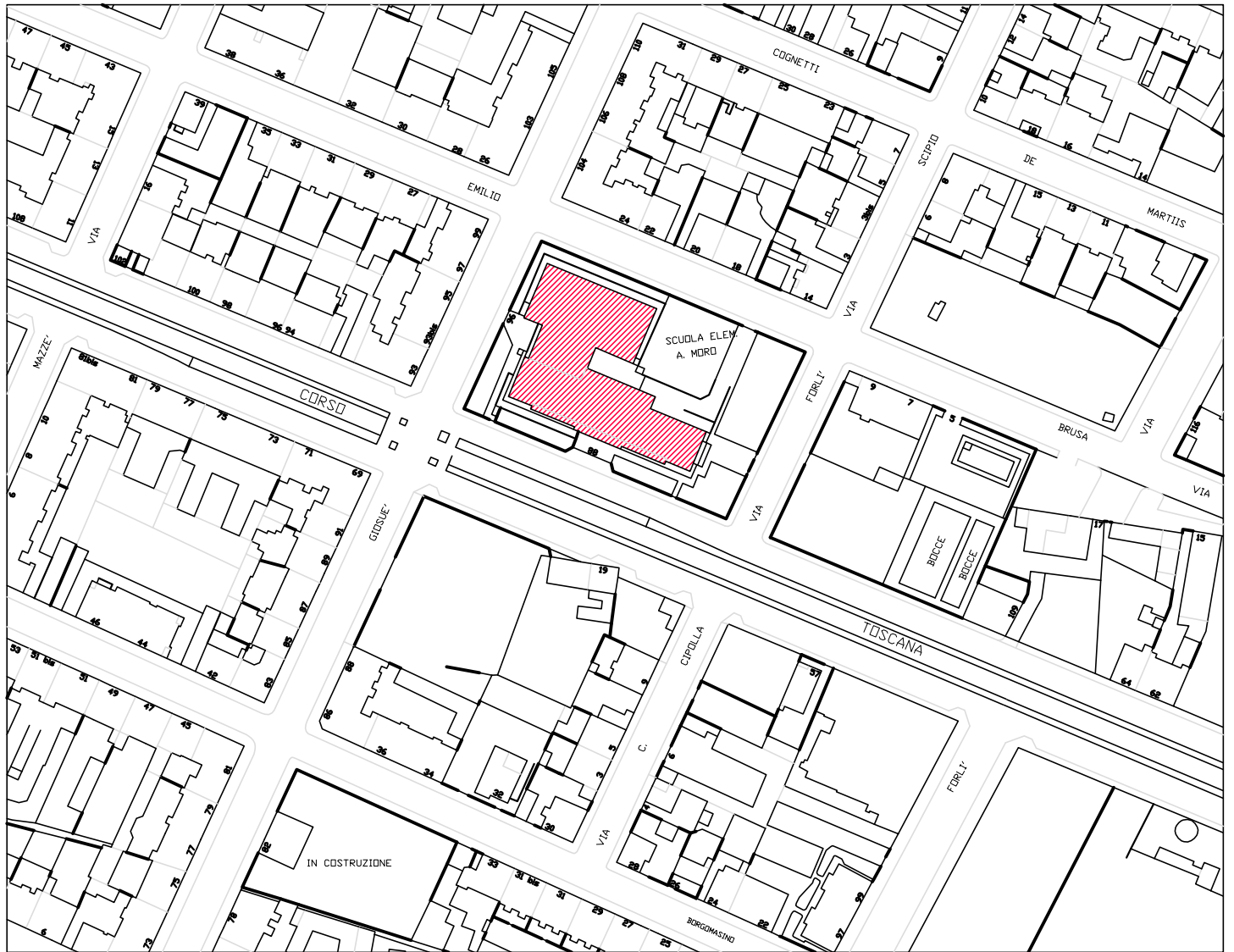
DATA

Giugno 2013

ALLEGATO

■

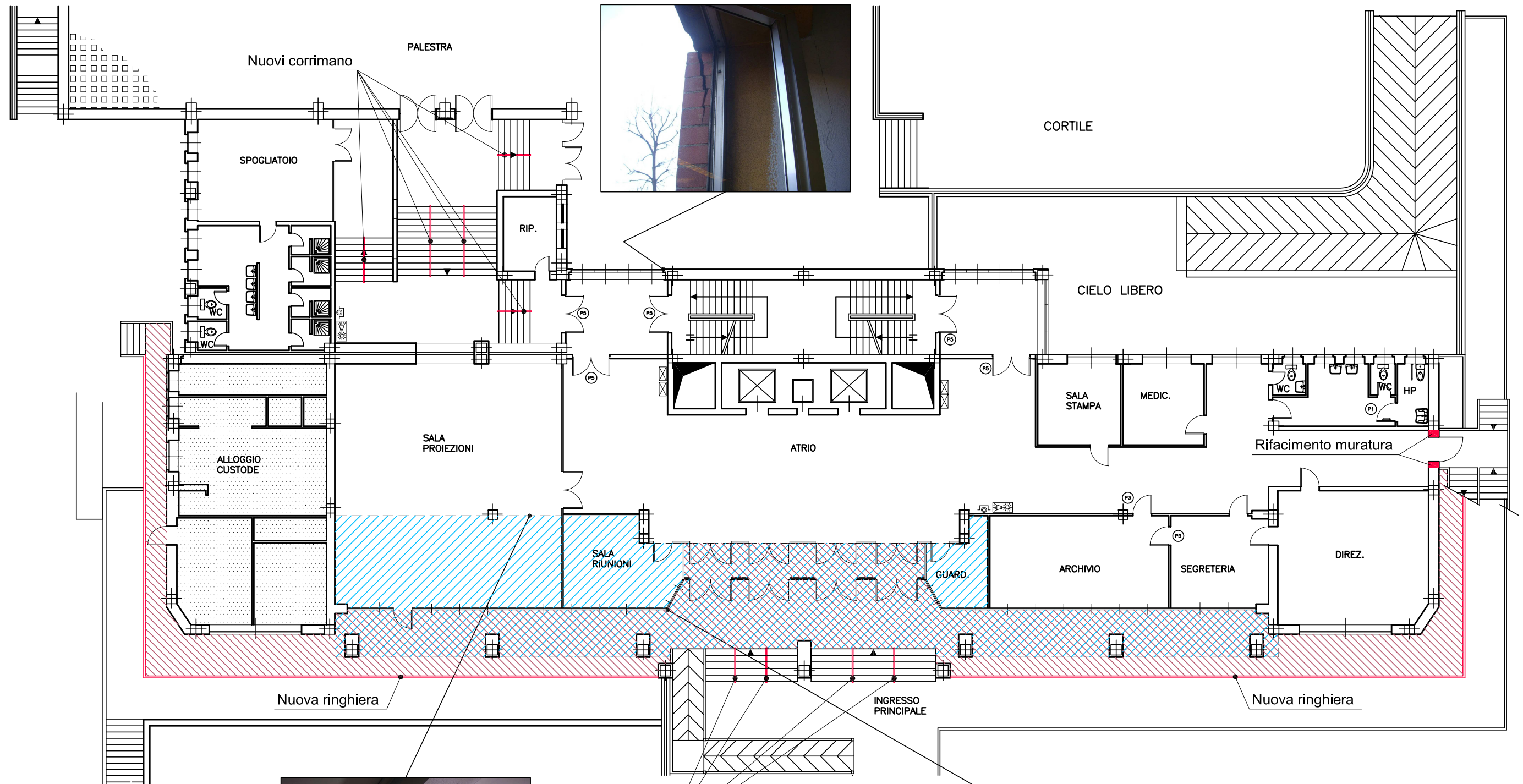
AREA NORD                      CIRCOSCRIZIONE 5  
SCUOLA ELEMENTARE "GOZZANO" - C.so TOSCANA, 88  
PLANIMETRIA    Scala 1:2000



Cod. scheda 3.2.1 - Risanamento rivestimenti



VIA BORSI



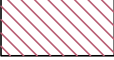
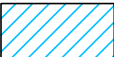
Cod. scheda 3.1.2 - 3.1.3  
 Rifacimento controsoffittatura zona ingresso

Nuovi corrimano

C.SO TOSCANA



Cod. scheda 3.4.3 - Sostituzione serramenti  
 Realizzazione nuovi parapetti in muratura

-  RIFACIMENTO PAVIMENTAZIONE
-  RIFACIMENTO CONTROSOFFITTATURA



Cod. scheda 3.4.3 - Sostituzione di tutti i serramenti dell'ultimo piano



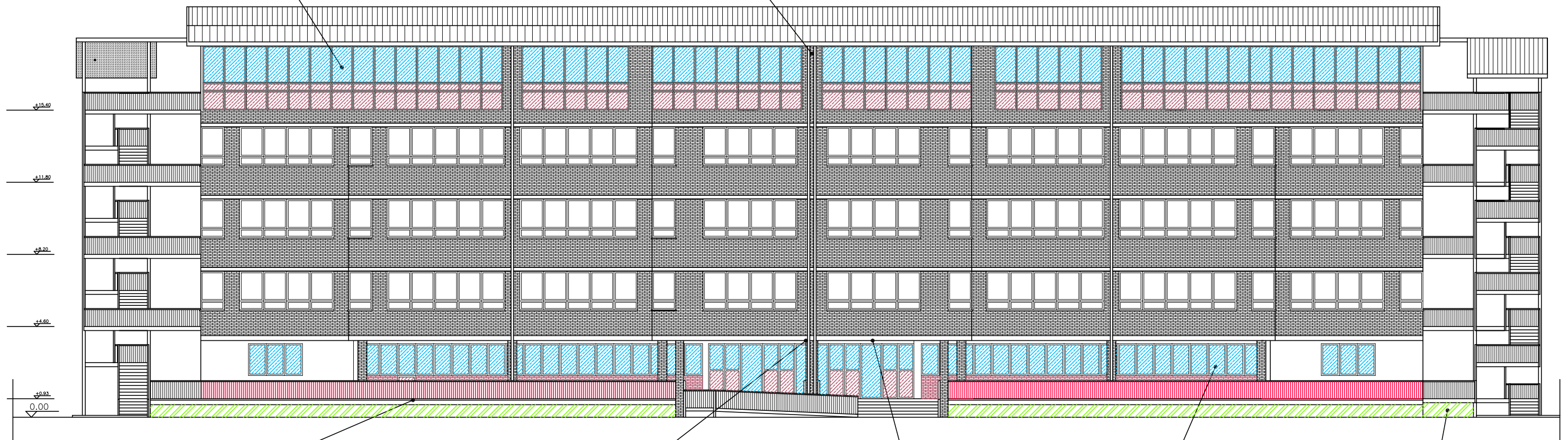
Cod. scheda 3.2.1 - Sostituzione discese pluviali  
 Ripristino cornicioni



 RISANAMENTO RIVESTIMENTI

 SERRAMENTI DA SOSTITUIRE

 NUOVA MURATURA IN PARAMANO



Cod. scheda 3.2.1 - Risanamento rivestimenti  
 Sostituzione ringhiera pericolante



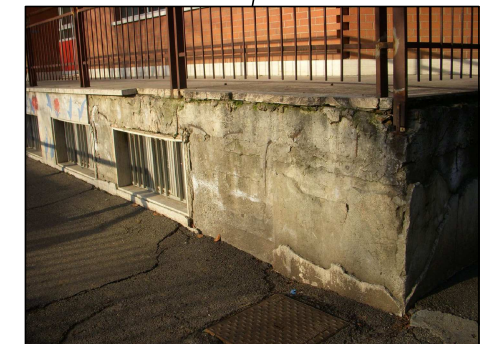
Cod. scheda 3.1.2 - 3.1.3  
 Rifacimento controsoffittatura zona ingresso



Cod. scheda 3.1.2 - 3.1.3  
 Rifacimento controsoffittatura zona ingresso



Cod. scheda 3.4.3 - Sostituzione serramenti  
 Realizzazione nuovi parapetti in muratura



Cod. scheda 3.2.1 - Risanamento rivestimenti  
 Sostituzione ringhiera pericolante