



CITTA' DI TORINO

VICE DIREZIONE GENERALE INGEGNERIA
DIREZIONE SERVIZI TECNICI PER L'EDILIZIA PUBBLICA
SERVIZIO EDILIZIA SCOLASTICA

MANUTENZIONE STRAORDINARIA AREA NORD
Circoscrizioni 5 e 6

INTERVENTI URGENTI SUL PATRIMONIO SCOLASTICO
DELIBERA MINISTERIALE CIPE 32/2010

SCUOLA ELEMENTARE "G. DELEDDA" - Via BOLOGNA, 77

Cod. mecc. TOEE183028 - Cod. MIUR TO000488

GRUPPO DI LAVORO

Geom. Adriano MASI

Geom. Marco GIACHINO

PROGETTISTA COORDINATORE

Geom. Luca FINOTTI

RESPONSABILE PROCEDIMENTO E DIRIGENTE DI SETTORE

Arch. ISABELLA QUINTO

PROGETTO PRELIMINARE E DEFINITIVO

OGGETTO

ELABORATI GRAFICI

NOME - FILE

SCALA PLOT

SCALA

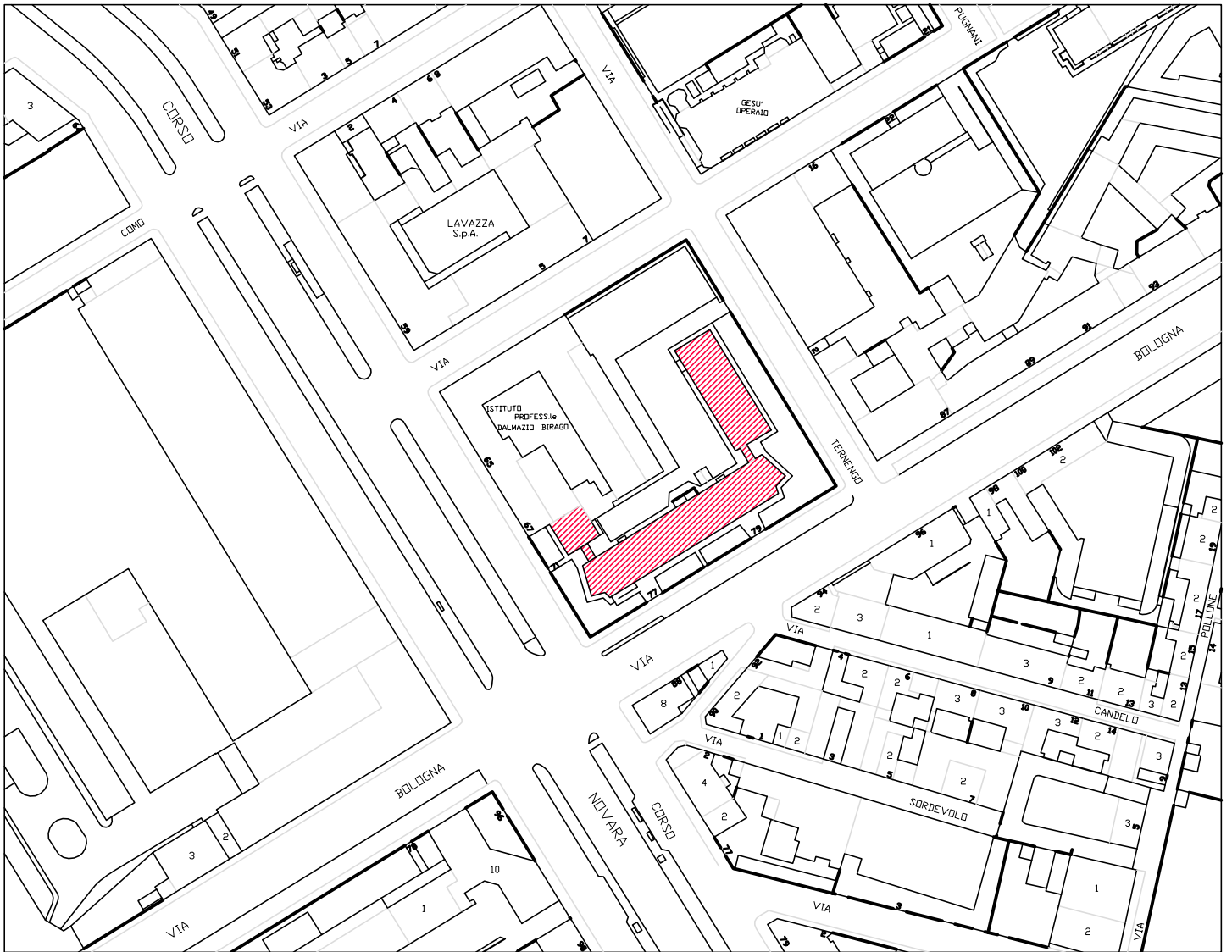
varie

DATA

Giugno 2013

ALLEGATO

AREA NORD CIRCOSCRIZIONE 6
SCUOLA ELEMENTARE "G. DELEDDA" - Via BOLOGNA, 77
PLANIMETRIA Scala 1:2000

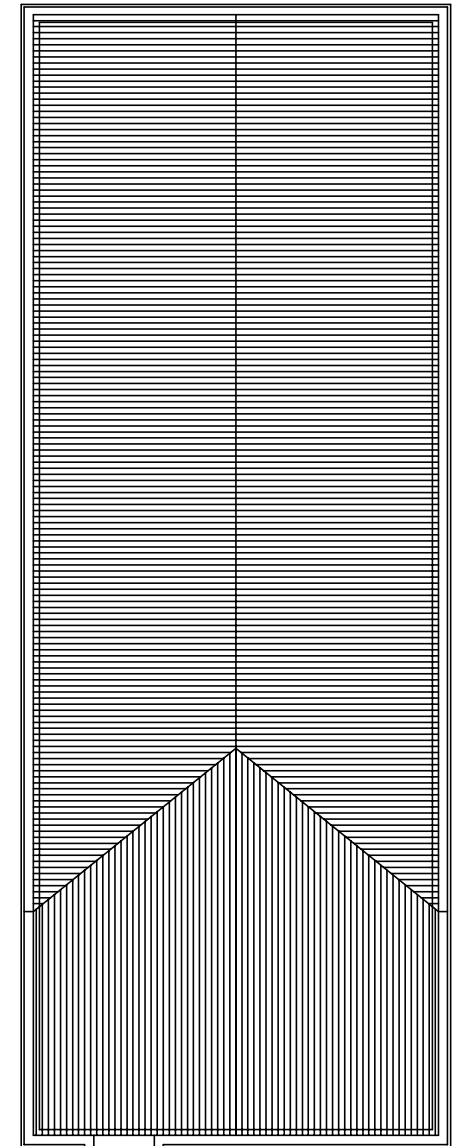
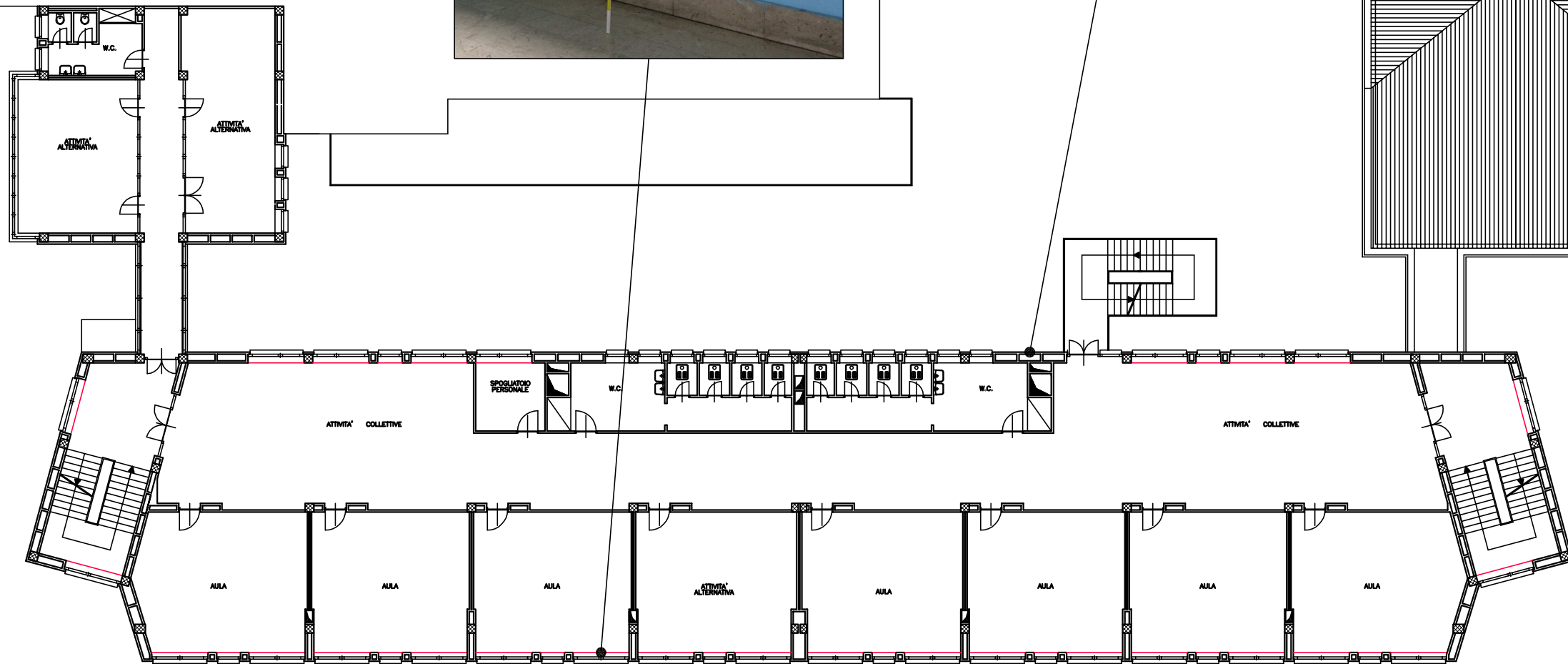


ISTITUTO PROFESSIONALE BIRAGO D.

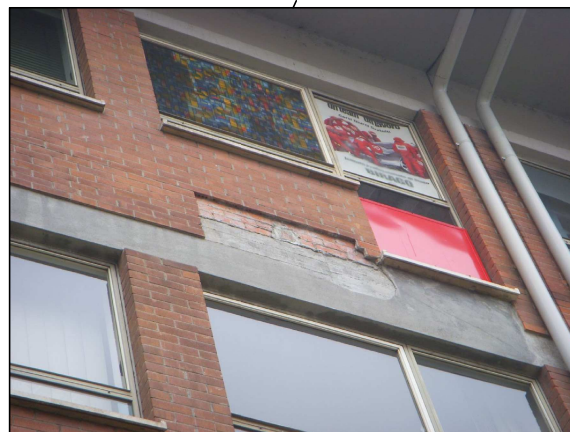
Cod. scheda 3.2.2 - Ripristino del paramano e degli
intonaci esterni ammalorati



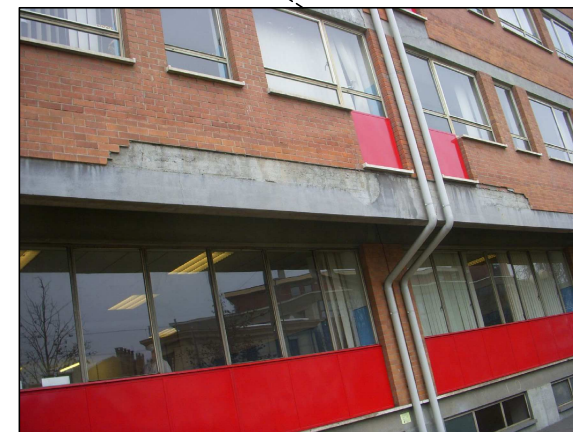
Cod. scheda 3.2.1 - Adeguamento davanzali interni finestre



— Adeguamento davanzali interni finestre



Cod. scheda 3.2.2 - Ripristino del paramano e degli intonaci esterni ammalorati



Cod. scheda 3.2.2 - Ripristino del paramano e degli intonaci esterni ammalorati