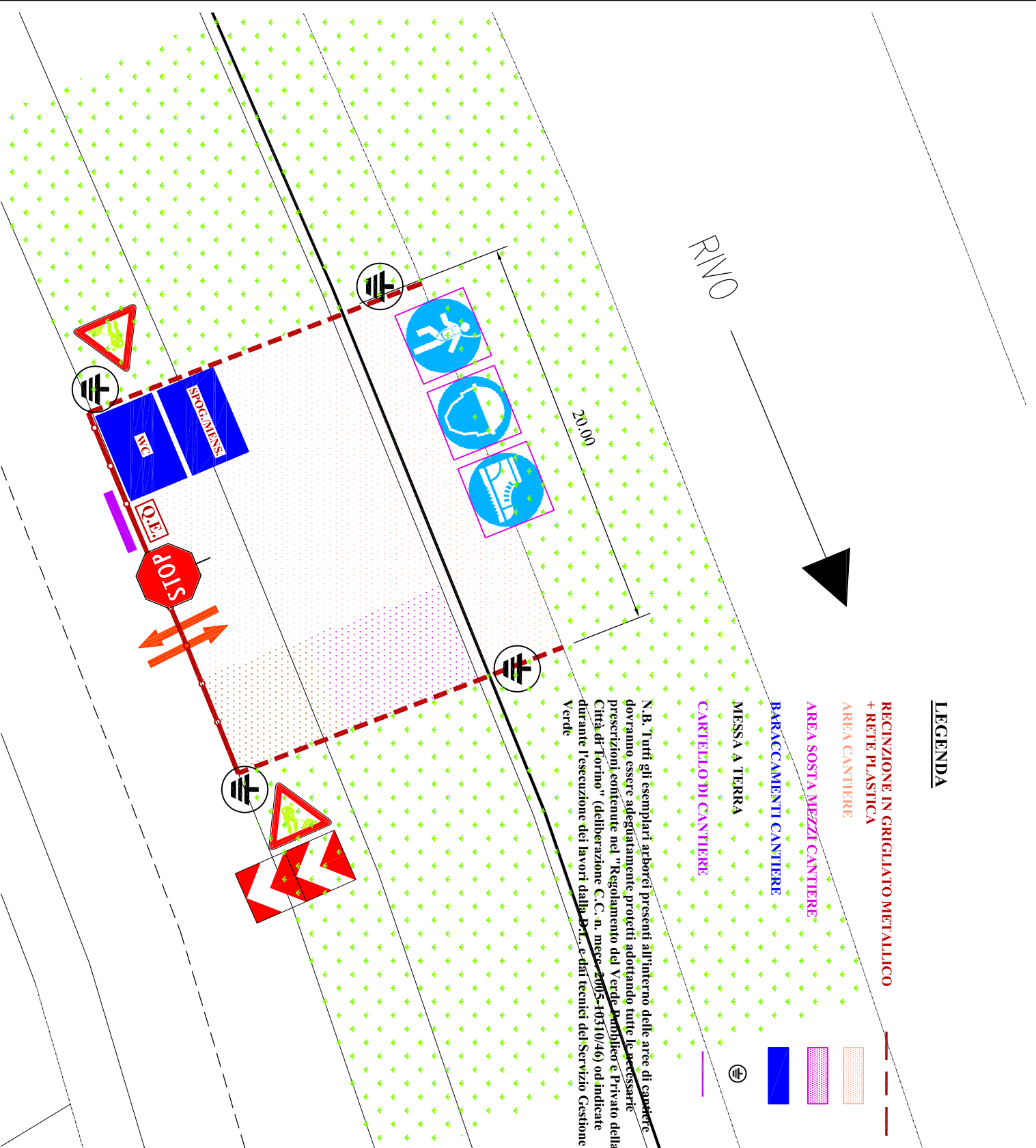


# PLANIMETRIA AREA DI CANTIERE TIPO INTERVENTI RIVI COLLINARI



VICE DIREZIONE GENERALE INGEGNERIA  
DIREZIONE INFRASTRUTTURE E MOBILITA'  
SERVIZIO PONTI, VIE D'ACQUA E INFRASTRUTTURE  
CITTA' DI TORINO

## MANUTENZIONE STRAORDINARIA ALVEI FLUVIALI E RIVI COLLINARI ANNO 2012

PROGETTO:  
**ESECUTIVO**

ELABORATO:  
**PLANIMETRIA AREA DI CANTIERE TIPO  
INTERVENTI RIVI COLLINARI**

DATA:  
**GENNAIO 2013**

DIRETTORE DELLA DIREZIONE: **Ing. Roberto Bertasio**

GRUPPO DI LAVORO:  
**Geom. Andrea Di Ruocco**

TAVOLA: **PSC01**

REVISIONE: **00**

SCALA:

COORDINATORE SICUREZZA IN PROGETTAZIONE:  
**Geom. Diego Alume**

RESPONSABILE DEL PROCEDIMENTO:  
**Ing. Giorgio Marengo**