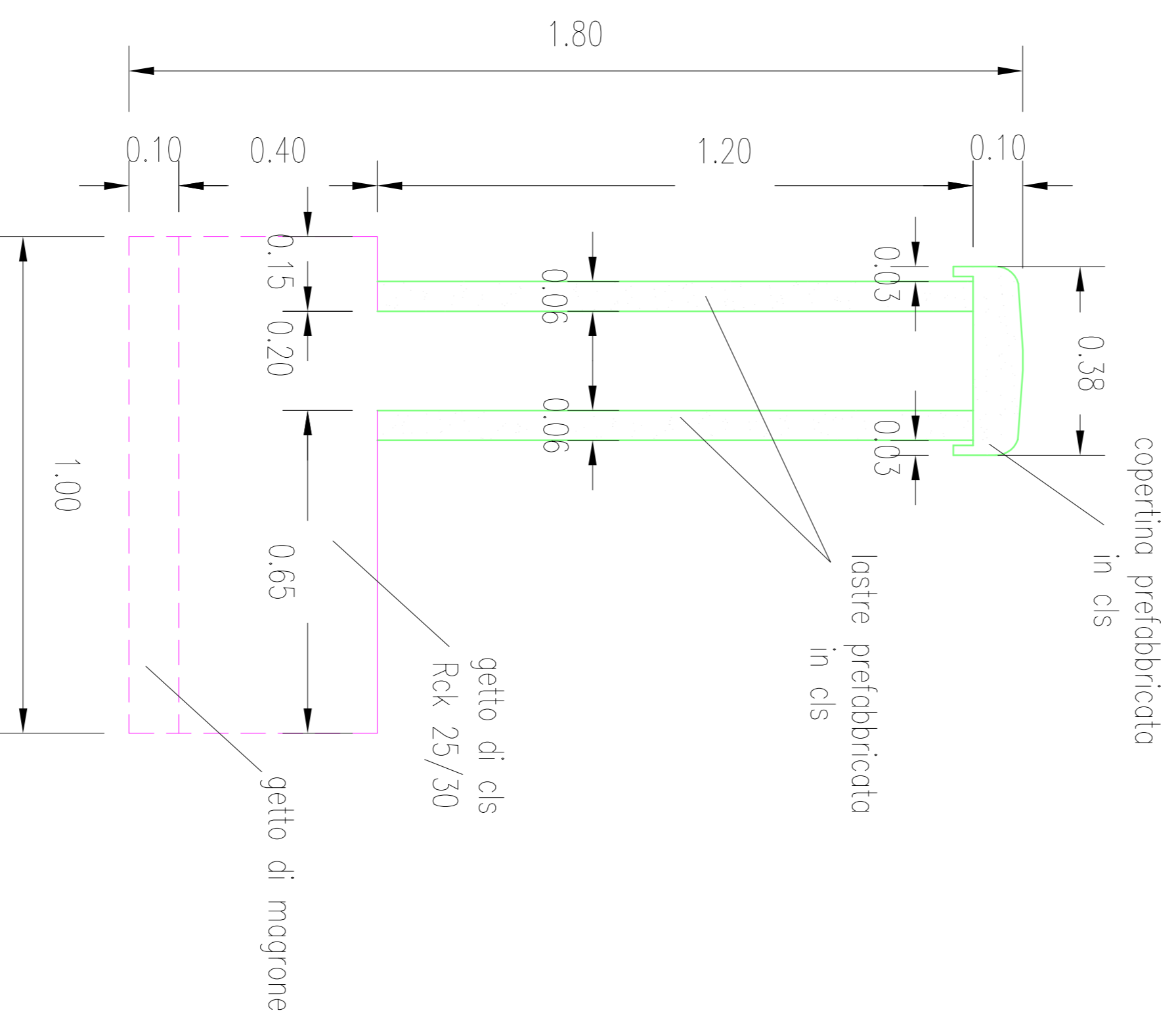


N.B. Le quote e le informazioni riportate nella presente tavola grafica hanno valore indicativo e non esulano l'impresa appaltatrice dalla verifica in sito dello stato di fatto delle aree e delle dimensioni effettive dei vari elementi strutturali.

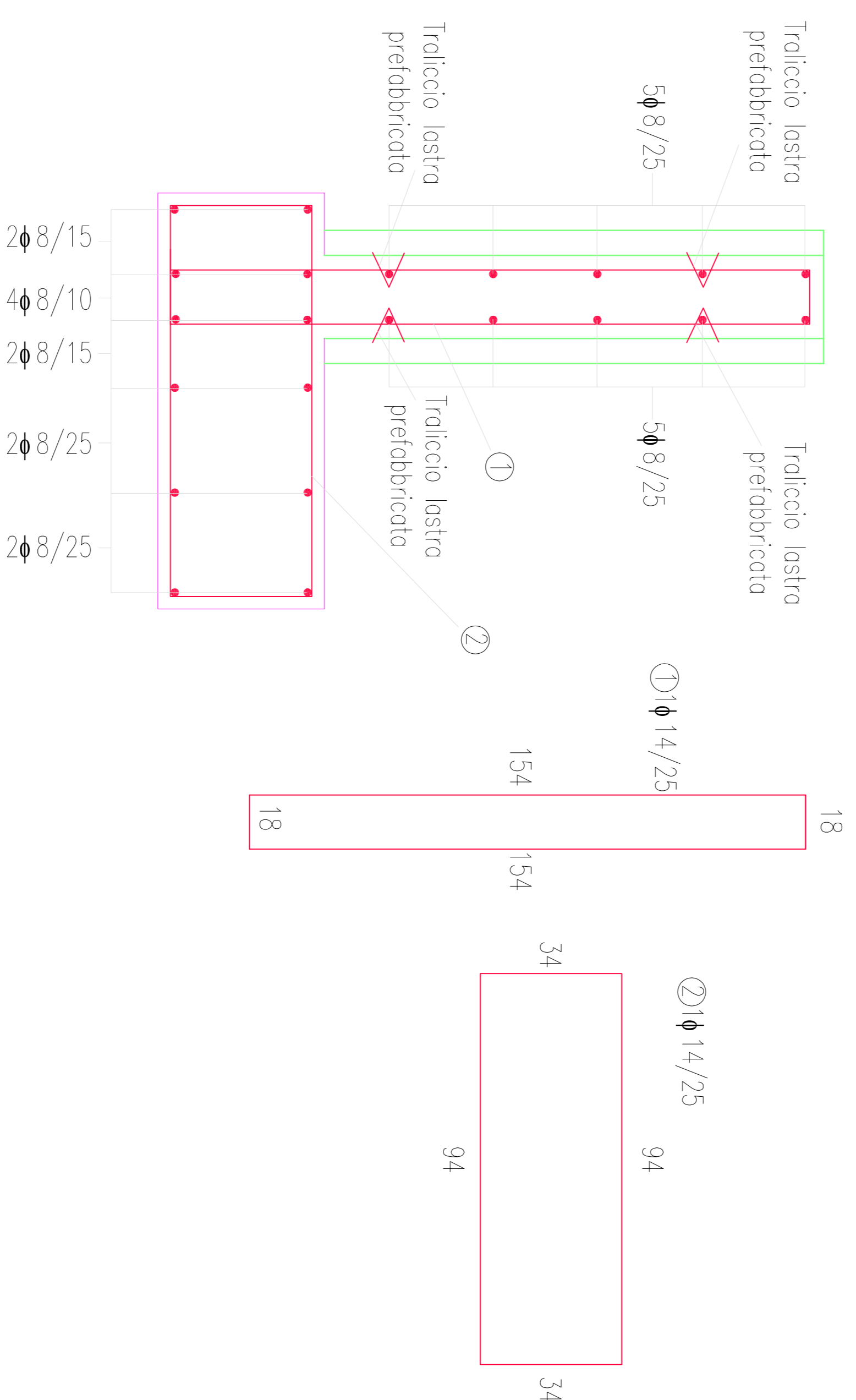
## CARPENTERIA MURETTO

SCALA 1:10



## ARMATURA MURETTO

SCALA 1:10



CITTA' DI TORINO

VICE DIREZIONE GENERALE INGEGNERIA  
DIREZIONE INFRASTRUTTURE E MOBILITA'  
SERVIZIO PONTI, VIE D'ACQUA ED INFRASTRUTTURE

MANUTENZIONE STRAORDINARIA ALPEI FLUVIALI E RIFI COLLINARI ANNO 2012  
**MESSA IN SICUREZZA IDRULLICA  
TORENTE DORA TRA VIA BOLOGNA E  
C.SO GIULIO CESARE**

PROGETTO: **ELABORATO:**  
ESECUTIVO **CARPENTERIA E ARMATURA MURETTO**  
DATA: **GENNAIO 2013**

DIRETTORE DELLA DIREZIONE: **Ing. Roberto Bertasio**

GRUPPO DI LAVORO:  
Geom. Andrea Di Russo - collaboratore tecnico

TAVOLA: **PB04** SCALA: **1:10**  
REVISIONE: **00**  
PROGETTISTA:  
Geom. Diego Alune

RESPONSABILE DEL PROCEDIMENTO:  
**Ing. Giorgio Marengo**